



SA TRAVEL

s o u t h a f r i c a

10 Tage / 9 Nächte

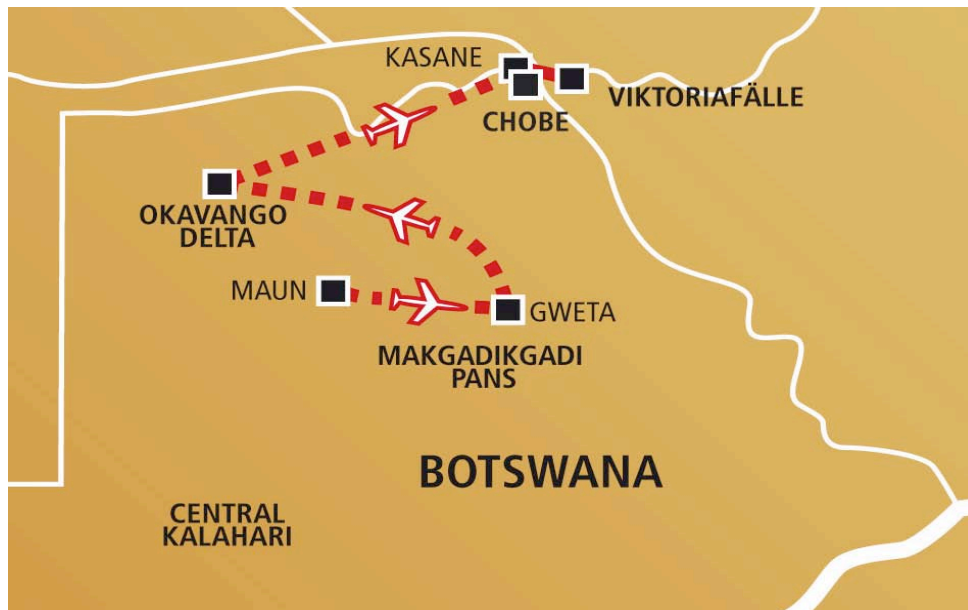
Fly-In Paket

Botswanas vielfältige Schönheit

ab Maun / bis Victoria Falls



**Lodges & Camps der gehobenen Klasse
inkl. aller Transfers (Kleinflugzeug & Minibus)
tägliche Startmöglichkeit ab 2 Personen
zzgl. Flugkosten ab/bis Europa (bieten wir auf Wunsch mit an)**



| 2012 | Pro Person im DZ | EZ-Zuschlag |
|----------------|------------------|-------------|
| Februar | 3499,- EUR | 459,- EUR |
| März | 3649,- EUR | 459,- EUR |
| April | 4099,- EUR | 799,- EUR |
| Mai & Juni | 4099,- EUR | 999,- EUR |
| Juli – Oktober | 4999,- EUR | 999,- EUR |
| November | 3899,- EUR | 799,- EUR |
| Dezember | 3799,- EUR | 459,- EUR |

Über diese Reise

Entdecken Sie die atemberaubende Vielfalt Botswanas ganz entspannt auf dieser Flugsafari! Erstes Highlight ist der Makgadikgadi Nationalpark, denn dieser beherbergt die größten Salzpflannen der Erde und wird auch Sie mit seinen einzigartigen Lichtverhältnissen faszinieren. Weiter fliegen Sie zum Okavango-Delta, einem riesigen Binnenflussdelta. Hier erleben Sie die Tierwelt Botswanas mit dem offenen Safari-Jeep, zu Fuß und mit dem Mokoro (Einbaumboot) hautnah. Das nächste Ziel ist der Chobe Nationalpark mit der größten Elefantenpopulation Afrikas und von Ihrer Lodge aus beobachten Sie die Tiere am Wasserloch.

Im Preis inklusive:

- 9x Übernachtung in Camps & Lodges der gehobenen Kategorie
- 9x Vollpension wie aufgeführt inkl. Lokaler Getränke wenn angegeben
- Aktivitäten in den Camps & Lodges wie beschrieben
- 3x Charterflug und 2x Straßentransfer
- Reisepreissicherungsschein

Im Preis exklusive:

- importierte Premiumweine, Champagner, Spirituosen & Liköre (auch wenn die Getränke inkludiert sind)
- optionale Aktivitäten
- Visum für Zimbabwe (ca. USD 30,- pro Person)
- Reiseversicherungen

Tag 1 bis 3

Makgadikgadi Nationalpark

Am Flughafen von Maun werden Sie von einem Vertreter unseres örtlichen Partners persönlich begrüßt und zu Ihrem Flugzeug geleitet, welches Sie ins Camp Kalahari am Rande des Makgadikgadi Nationalparks fliegt. In den nächsten 3 Tagen entdecken Sie Kalahari und Ihre Bewohner ! Sie Besuchen eine Erdmännchen-Familie, gehen mit den Buschmännern auf Pirsch und genießen die unvergleichlichen Sonnenuntergänge in den Pfannen. Außerdem unternehmen Sie Fahrten in die Pfannen mit dem offenen Jeep oder mit Quad Bikes.

3x Übernachtung mit Vollpension (inkl. Getränke) & Aktivitäten im Camp Kalahari

Camp Kalahari

Das Camp Kalahari besticht durch schlichten Luxus und bietet einen Rückblick auf den traditionellen Safaristil der alten Entdecker. Es liegt direkt am Magkagkadi Nationalpark und ist nicht eingezäunt. Da es keinen Strom gibt erhellen Petroleumleuchten das Camp bei Dunkelheit und versetzen Sie in eine vergangene Zeit.

Das Camp besteht aus 10 Zelten, die alle im klassisch alten Safari Stil gehalten sind. Die Zelte haben alle ein eigenes Bad/WC, welches sich im Freien befindet, sowie eine Terrasse. In den kühlen Nächten liegen flauschige Decken bereit und eine Wärmflasche wärmt zusätzlich. Das Camp verfügt über einen Lounge im Stil originaler Entdeckercamps, Bücherei und ein Boma (Lagerfeuerplatz).



Die Zelte



Erdmännchen



Lagerfeuer in den Pfannen

Tag 4 bis 6

Okavango Delta

Nach einer Aktivität am Morgen und dem anschließenden Frühstück/Brunch (zeitbedingt) fliegen Sie vom Camp Kalahari ins Okavango-Delta in das Pom Pom Camp. Allein der Flug über das Delta ist ein Highlight, denn mit ein bisschen Glück sehen Sie Elefantenherden und Nilpferde bereits aus der Luft. Das Camp liegt in einem privaten Konzessionsgebiet westlich des Moremi Wildreservats, was auch Pirschfahrten abseits der Wege ermöglicht. Während Ihres Aufenthalts erkunden Sie die Tier- und Landschaftswelt des Deltas im offenen Safari-Jeep, zu Fuß und im Mokoro (Einbaumboot). Diese unterschiedlichen Perspektiven werden auch Sie begeistern!

3x Übernachtung mit Vollpension (inkl. Getränke) & Aktivitäten im Pom Pom Camp

Pom Pom Camp

Das Pom Pom Camp liegt idyllisch an einer mit Seerosen bewachsenen Lagune tief im Okavango-Delta. Das Camp ist im klassischen Stil erbaut und Sie übernachten in traditionellen und luxuriösen Safarizelten. Da das Camp nicht umzäunt ist, sind Elefanten und Antilopen keine seltenen Besucher. Die 9 Zelte befinden sich alle unmittelbar an der Lagune und verfügen über ein WC, Außendusche und eine Terrasse. Nur am Abend gibt es Strom. Das Camp hat einen schönen, offenen Speisebereich mit traumhaftem Blick auf die Lagune, ein Lagerfeuerplatz (Boma), Shop und einen Swimmingpool.



Zelt an der Lagune



Pool



Zelteinrichtung

Tag 7 bis 9

Chobe Nationalpark

Nach einer Aktivität am Morgen und dem anschließenden Frühstück/Brunch (zeitbedingt) fliegen Sie nach Kasane, wo Sie persönlich empfangen werden. Weiter geht es zur Elephant Valley Lodge, die versteckt im Lesoma Tal zwischen Botswana und Zimbabwe liegt. Von hier aus unternehmen Sie Pirschfahrten und Bootsfahrten in den Chobe Park, der berühmt ist für seine Elefantenpopulation. Aber nicht nur dort haben Sie die Möglichkeit die grauen Dickhäuter zu beobachten, denn an Ihrer Lodge befindet sich ein Wasserloch, welches oft von Elefanten aufgesucht wird.

3x Übernachtung mit Vollpension & Aktivitäten in der Elephant Valley Lodge

Tag 10

Nach einer letzten Aktivität am Morgen und dem anschließenden Frühstück oder Brunch werden Sie passend zu Ihrem Rückflug zum Flughafen Victoria Falls gefahren. Alternativ erhalten Sie einen Transfer zu Ihrem Anschlussaufenthalt in Victoria Falls (Pakete siehe unten).

Elephant Valley Lodge

Inmitten vieler Kameldornbäume befindet sich die Elephant Valley Lodge. Die 20 Safarizelte im traditionellen Stil sind gemütlich eingerichtet und verfügen über Bad/WC, Ventilator, sowie einer Terrasse. Die Lodge bietet einen schönen Speisebereich, eine Bar, einen Pool, eine wunderschöne Terrasse und einen tollen Garten.



Elephant Valley Lodge



Zeltbeispiel



Elefantenbeobachtung auf dem Chobe

Anschlussaufenthalt Victoria Falls



| 2012 | Pro Person im DZ | EZ-Zuschlag |
|--------------------------------|------------------|-------------|
| Ilala Lodge **** | 249,- EUR | 99,- EUR |
| The Victoria Falls Hotel ****+ | 299,- EUR | 199,- EUR |

Tag 10

Nach einer letzten Aktivität am Morgen und dem anschließenden Frühstück oder Brunch werden Sie abgeholt und zu Ihrer Unterkunft in Victoria Falls gefahren. Der restliche Tag steht Ihnen zur freien Verfügung. Entdecken Sie den kleinen Ort Victoria Falls mit seinen vielen Geschäften und dem Handarbeitsmarkt oder bestaunen Sie die mächtigen Viktoria-Fälle.

Übernachtung mit Frühstück in der gewählten Kategorie

Tag 11

Nach einem ausgiebigen Frühstück startet Ihre geführte Tour zu den größten Wasserfällen Afrikas, den Victoria Falls, einem der sieben Naturweltwunder. Durch die tropischen Regenwälder haben Sie immer wieder atemberaubende Ausblicke auf die Fälle. Abends machen Sie eine Sunset Cruise auf dem Zambezi River und haben die Möglichkeit, Hippos, Elefanten und mehr zu entdecken.

Übernachtung mit Frühstück in der gewählten Kategorie

Tag 12

Der Vormittag steht Ihnen zur freien Verfügung. Passend zu Ihrem Flug werden Sie am Hotel abgeholt und zum Flughafen von Victoria Falls gefahren. Sie fliegen nach Johannesburg, wo Sie nachmittags eintreffen.

Ilala Lodge ****

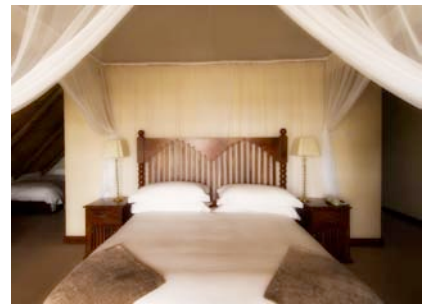
Die schöne Ilala Lodge liegt sehr zentral und grenzt nach hinten an den Victoria Falls National Park. Manchmal kommen Elefanten und Büffel zum Gras bis an die Lodge. Von der Lodge sind es nur 10 Minuten zu Fuß zu den Victoria Fällen. Die Lodge bietet das „Palm- Restaurant“, eine große Terrasse mit Blick auf den Park, einen Swimmingpool, sowie eine Bar. Alle 32 Zimmer sind komfortabel eingerichtet mit Klimaanlage, Deckenventilator, Satelliten- Fernseher, Tee-Kaffe zubereiter Badezimmer mit Dusche/WC und einem Balkon oder Zugang zum Garten.



Die Ilala Lodge



Pool des Hotels



Zimmerbeispiel

Das Victoria Falls Hotel ****+

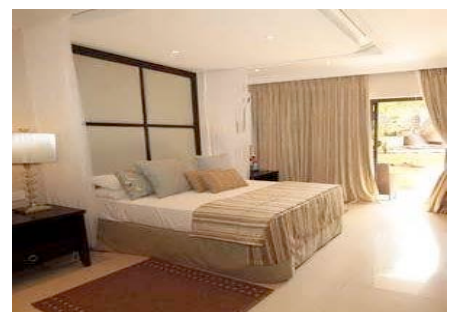
Das 1904 erbaute Victoria Falls Hotel liegt im Victoria Falls National Park mit privatem Gehweg zu den Fällen. Mit seinem Ausblick auf die Victoria Falls Brücke und die Schlucht ist es eines der berühmtesten Hotels Afrikas - weltbekannt für seine Eleganz und seinen Charme. Die Suiten und Zimmer sind wundervoll ausgestattet, gut klimatisiert und gemütlich. Die im Edwardian Stil gehaltene Einrichtung bietet sämtliche modernen Annehmlichkeiten, wie Satellitenfernsehen, Minibar, Safe, 24Stunden Room-Service, Haartrockner, Schirme und Bademäntel.



Garten des Victoria Falls Hotels



Blick auf die Brücke



Zimmerbeispiel

Gut zu wissen

- Flughafensteuern, Kerosin- und Sicherheitszuschläge sind im Preis inklusive, können sich aber ohne weitere Ankündigung ändern.
- Zur Einreise nach Botswana und Simbabwe benötigen Sie einen noch mindestens 6 Monate gültigen Reisepass, der noch mindestens vier freie Seiten für Sichtvermerke hat. Für Simbabwe benötigen Sie ein Touristenvisum. Dies ist für z. Zt. 30 US\$ pro Person zu erwerben.
- In einer geführten Tour ist Simbabwe ein sicheres Reiseland, insbesondere an den Victoria Falls.
- Die Victoria Falls, Chobe Nationalpark und das Okavango-Delta haben ein Malierisiko. Bitte befragen Sie Ihren Arzt, ob eine Prophylaxe für Sie sinnvoll ist.
- Bevorzugte Währung in Botswana ist der Pula. Kreditkarten (nur VISA!) werden ebenfalls akzeptiert.
- Bevorzugte Währung in Victoria Falls ist der US-Dollar. Eine Bezahlung mit Kreditkarten ist gar nicht oder nur schwer möglich. Bitte nehmen Sie ausreichend US-Dollar in kleinen Scheinen mit (max. 20\$-Noten).
- Personen, die mehr als 100kg wiegen müssen dies zwingend bei Buchung angeben, da ggfls. Ein zusätzlicher Sitz gebucht werden muss, um Sicherheit und Komfort für alle Reisenden gewähren zu können.
- Aus Sicherheitsgründen darf das Gepäck 20kg in weichen Taschen nicht überschreiten.
- In manchen Camps und Lodges gibt es keine oder nur eingeschränkte Elektrizität und keinen Handyempfang!
- Der Standard der Unterkünfte ist sehr gut. Durch die Unterbringung in festen Zelten, ist eine eindeutige Klassifizierung nicht möglich, da man die Unterkünfte nicht mit Hotels in Europa vergleichen kann. Sie finden jeglichen Komfort in den Unterkünften, den man auf Safari benötigt. Wir ordnen daher diese Reise in die gehobene Kategorie ein.
- Die Jahreszeiten im südlichen Afrika sind umgekehrt zu unseren in Europa.
- Eine Reisekrankenversicherung mit Rückholung sollte unbedingt abgeschlossen werden. Empfehlenswert ist auch eine Reiserücktrittskostenversicherung. Buchen Sie online unter <http://www.satravel.de/versicherung.html>