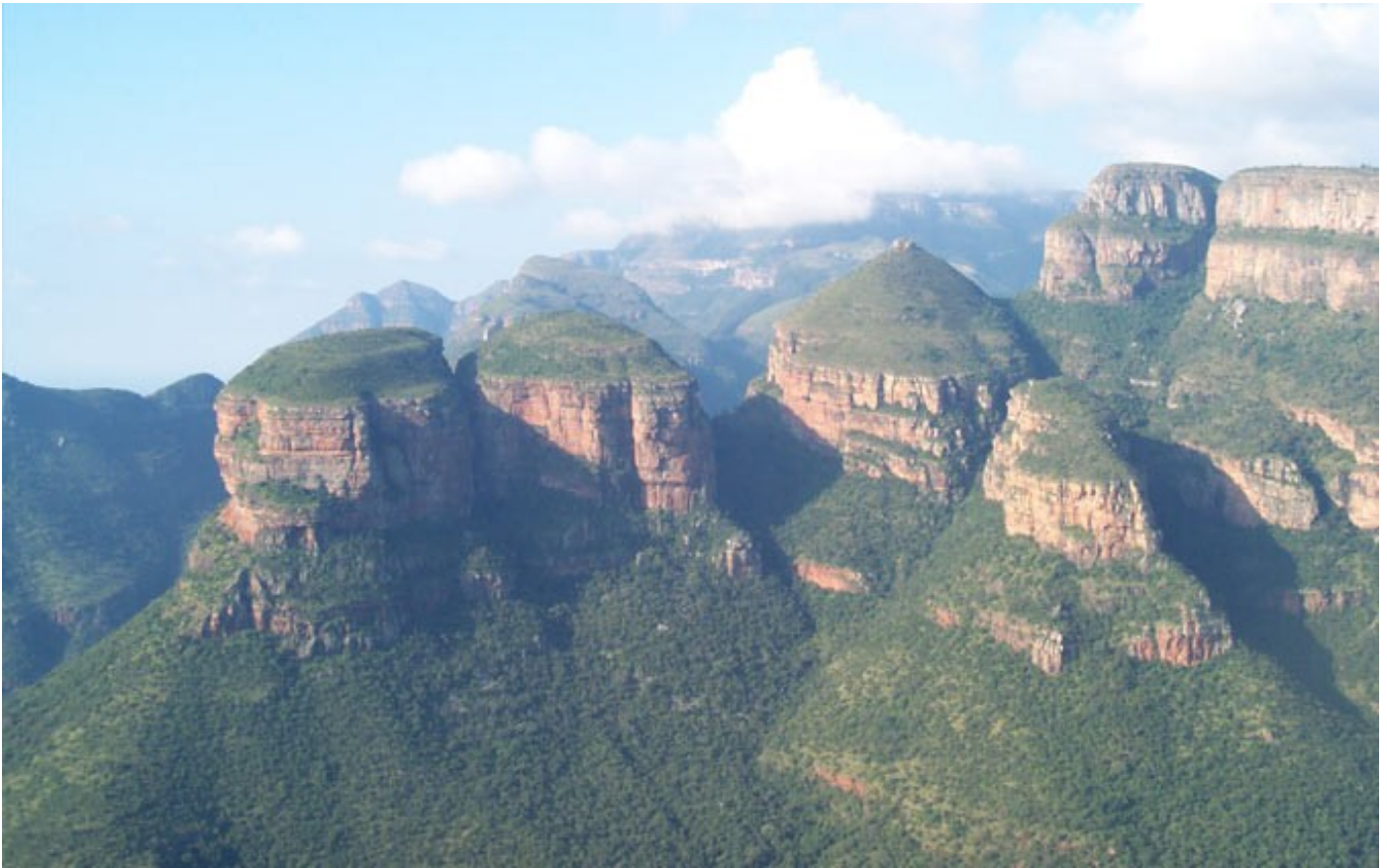


21-tägige Mietwagen-Rundreise ab Johannesburg bis Kapstadt in der Kategorie Superior ****

Facettenreiches Südafrika



Gültig von	Gültig bis	pro Person im DZ*	EZ-Zuschlag*	Kind unter 12 Jahren
01.04.2012 01.11.2012	31.10.2012 31.03.2013	2099 € 2099 €	599 € 599 €	auf Anfrage

*Die Preise beziehen sich auf zwei reisende Personen. Preise für Alleinreisende oder Gruppen ab drei Personen sind auf Anfrage erhältlich.

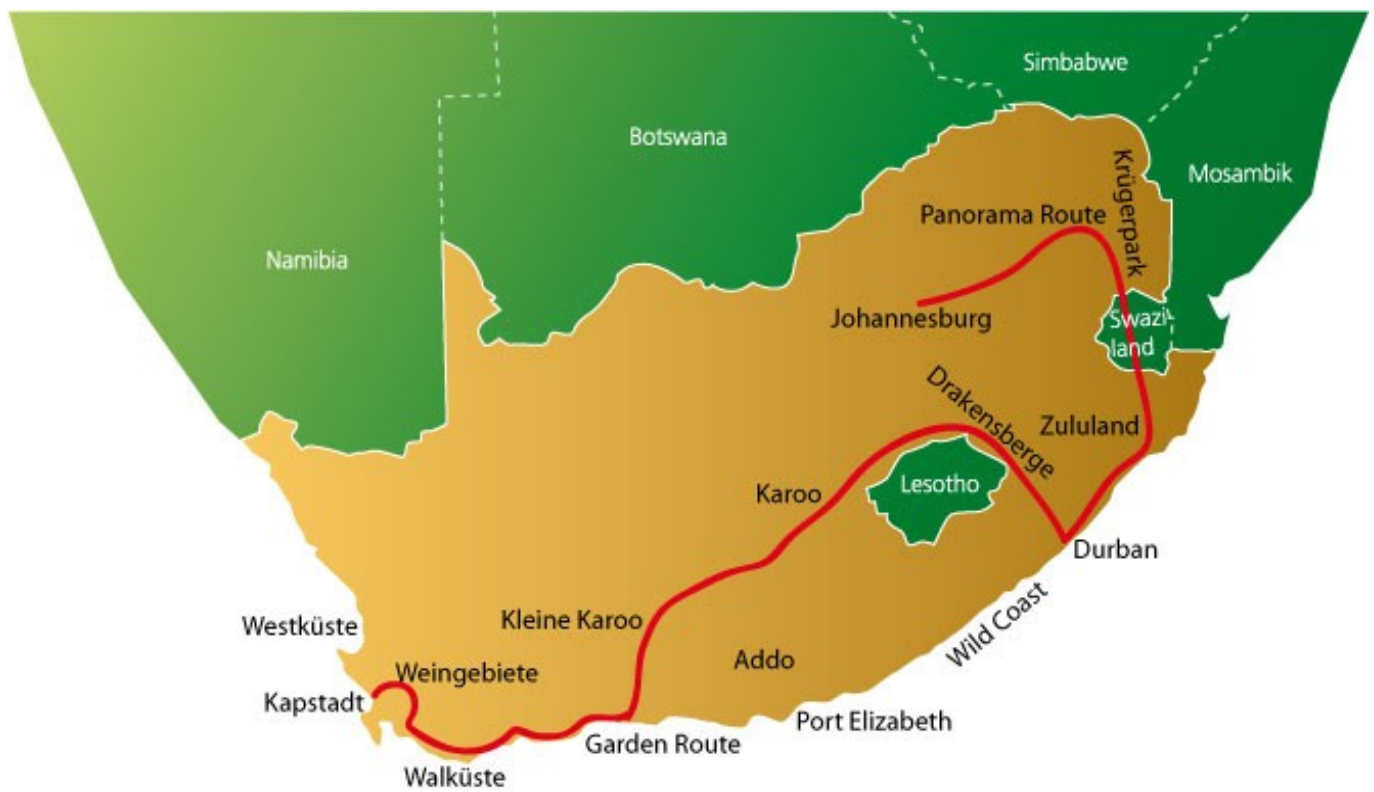
optional buchbar	pro Person*
Ganztagespirschfahrt im offenen Geländewagen Krüger Park	100 €
Pirschfahrt Hluhluwe-Imfolozi-Park und St. Lucia Wetlands Bootsfahrt	65 €
Hermanus Walbeobachtungs-Bootsfahrt (Juni - November)	70 €
Verlängerungsnächte Kapstadt Lobster House inkl. Frühstück und Mietwagen Klasse C pro Nacht	110 €
Mietwagenupgrade auf 1x Honda Civic o.ä. aut. (E) Automatikschaltung	185 €

kann täglich gestartet werden, auch in umgekehrter Reihenfolge

inkl. privatem Wildreservat am Krüger Park mit Aktivitäten und einem Mietwagen Klasse C

Preise zzgl. Flugkosten (passende Flüge vermitteln wir auf Wunsch dazu)

individuelle Änderungen am Tourverlauf oder an der Mietwagenkategorie auf Anfrage möglich



Im Preis inklusive

20x Übernachtung in der Kategorie Superior ****
 20x Frühstück, 2x Mittagessen, 4x Abendessen
 4x Tierbeobachtungsaktivität laut Programm
 1x Mietwagen Klasse C (Toyota Corolla o.ä.)
 umfangreiche Reiseunterlagen per Post vor Abreise
 24-Stunden-Hotline vor Ort
 Reisepreissicherungsschein

Nicht im Preis inklusive

nicht genannte Mahlzeiten und Aktivitäten
 Flugkosten
 Eintrittsgelder
 sonstige persönliche Ausgaben
 Reiseversicherungen
 Extras für Mietwagen, siehe Bedingungen nächste Seite
 Navigationsgerät inkl. elektronischem Guide optional für 5 EUR pro Tag

Mietwagen Klasse C

Manuallschaltung
 Klimaanlage, Radio/CD
 ABS, Airbag, Servolenkung
 Alarmanlage, Zentralverriegelung
 unbegrenzte Freikilometer, Versicherung ohne Selbstbehalt
 21 Tage von Johannesburg bis Cape Town



Umfangreiche Reiseunterlagen

touristische Tipps entlang der Strecke in deutsch
 detaillierte Wegbeschreibungen in deutsch
 wichtige Reisehinweise in deutsch
 vollwertiger SA Travel Reiseführer in deutsch
 professionelles SA Travel Kartenmaterial
 Original-Voucher in einer Ticketasche
 SA Travel Umhängetasche



Über diese Tour

Bei dieser Tour erleben Sie die schönsten Ecken Südafrikas ohne viel Stress und Hektik und lernen die vielen unterschiedlichen Facetten dieses schönen Landes kennen. Die Fahrstrecken sind optimiert und damit Sie Ihren Urlaub auch richtig genießen können, bleiben Sie immer wieder auch mal mehrere Tage in einem Ort, von dem aus Sie die Umgebung entdecken. Sie übernachten in luxuriösen Gästehäusern und Lodges der Kategorie vier Sterne, die von uns persönlich ausgewählt und getestet wurden. Die besondere Lage und die persönliche Atmosphäre zeichnen diese Unterkünfte aus. Individuelle Änderungen am Tourverlauf oder der Mietwagenkategorie sind auf Anfrage möglich, gerne senden wir Ihnen Ihr ganz persönliches Angebot zu. Hinweis: Ein Allrad-Fahrzeug ist für diese Strecke nicht notwendig. Die Autobahnen und Regionalstraßen sind durchgehend geteert und in einem guten Zustand.

Über SA Travel

Wir sind seit über zehn Jahren Ihr Reisespezialist für das südliche Afrika. Unser Motto lautet: "Klasse statt Masse". Bei uns ist jeder Kunde etwas ganz Besonderes und keine Buchungsnummer. Wir verkaufen nur, was wir mit eigenen Augen gesehen haben. Alle Leistungen, die wir anbieten, wurden von uns persönlich vor Ort überprüft. Wir sind mehrmals im Jahr für Sie im südlichen Afrika unterwegs und gewährleisten so eine hohe Qualität in der Beratung und bei unseren Angeboten, und das zu einem wirklich sehr guten Preis. So können Sie von unseren guten Landeskenntnissen profitieren. Als unser Kunde sind Sie selbstverständlich nach deutschem Reiserecht abgesichert, denn wir sitzen in Deutschland und Sie schließen einen Vertrag nach hiesiger Gesetzgebung ab. Ihr Geld ist gegen eine Insolvenz abgesichert und Sie erhalten natürlich vor Zahlung einen Reisepreissicherungsschein.

Gut zu wissen

- Gleichwertige Ersatzunterkünfte werden gebucht, wenn die genannte Unterkunft nicht mehr verfügbar ist.
- Der Kinderpreis gilt für ein Kind unter 12 Jahren, das im Zimmer seiner Eltern übernachtet. Ein Kind unter zwei Jahren übernachtet kostenlos.
- Die Preise gelten für den angegebenen Zeitraum. Abweichungen können zu Preisänderungen führen.
- Zur Einreise nach Südafrika benötigen Sie einen noch mindestens sechs Monate gültigen Reisepass, der noch mindestens zwei freie Seiten für Sichtvermerke hat. Für jedes weitere zu besuchende Land müssen ebenfalls zwei freie Seiten für Sichtvermerke verfügbar sein.
- Der Krüger Park und das nördliche KwaZulu-Natal sind malariagefährdete Gebiete. Bitte befragen Sie Ihren Arzt, ob eine Prophylaxe für Sie sinnvoll ist.
- Auf den Straßen von Südafrika (und weiteren Ländern des südlichen Afrikas) herrscht Linksverkehr.
- Die Jahreszeiten im südlichen Afrika sind umgekehrt zu unseren in Europa.

Mietwagenbedingungen (falls Mietwagen gebucht)

- Inklusive: unbegrenzte Freikilometer, Unfall/Diebstahlversicherung ohne Selbstbeteiligung inkl. Reifen/Glas/Dach/Unterboden, Personeninsassenversicherung, Haftpflichtversicherung, Vertragsgebühr, Grenzübertrittsgebühr nach Swasland, ein Zusatzfahrer.
- Nicht inklusive (zahlbar vor Ort): Benzin, Maut, Kautions, Bearbeitungsgebühr bei Unfall/Diebstahl (ZAR 570), Verkehrsstrafen zzgl. ZAR 175 Bearbeitungsgebühr, weiterer Zusatzfahrer (ZAR 175), Zuschlag für Fahrer unter 21 Jahren (ZAR 135 pro Tag), Einweggebühr (ZAR 620 pro Strecke), weitere Extras wie Kindersitze, Hotelzustellung auf Anfrage gegen Gebühr.
- Die Kautions wird mit Kreditkarte hinterlegt und bei ordnungsgemäßer Rückgabe mit vollem Tank dieser nicht belastet.
- Die vor Ort zu zahlenden Kosten in ZAR sind vom lokalen Vermieter festgelegt und können sich ohne Ankündigung ändern.
- Der lokale Vermieter behält sich vor, gleich- oder höherwertige Modelle zur Verfügung zu stellen.
- Zur Anmietung benötigen Sie Ihre Kreditkarte, Ihren internationalen Führerschein und Ihren Reisepass.
- Jeder Fahrer muss mindestens ein Jahr einen Führerschein besitzen.
- Dies ist ein Auszug aus dem Mietwagenbedingungen des lokalen Vermieters, die Sie bei Buchung erhalten, auf Wunsch auch vorab.
- Bei einer Reiselänge von mindestens 14 Tagen kann optional ein Navigationsgerät mit elektronischem Reiseführer für 5 EUR pro Tag dazu gebucht werden. Das Navigationsgerät umfasst die Straßen von Südafrika, Swasiland sowie Lesotho mit Ihrer vorprogrammierten Reiseroute und ist mehrsprachig (u.a. auch deutsch). Es beinhaltet zusätzlich einen englischsprachigen elektronischen Reiseführer, der Ihnen interessante Details über die jeweilige Region verrät, in der Sie sich gerade befinden (nur touristische Hauptgebiete). Bei Buchung übernehmen Sie das Navigationsgerät an Ihrem Ankunftsflughafen und geben es am Abflughafen wieder ab. Hotelanlieferungen oder Hotelabholungen werden mit zusätzlich jeweils 20 EUR berechnet.

Ungefähre zusätzliche Kosten im Überblick (Durchschnittswerte)

- Flug 850,- EUR pro Person inkl. Steuern und Gebühren in der Economy Class
- Leichtes Mittagessen oder Picknick 8,- EUR pro Person
- Abendessen 15,- EUR pro Person
- Tasse Kaffee, Glas Bier, Wein oder Cola 1,50 EUR
- Benzin 1,- EUR pro Liter
- Autobahnmaut 1,- EUR bis 5,- EUR pro Abschnitt (nur wenige Abschnitte sind mautpflichtig)
- Eintritt Nationalpark 5,- EUR bis 20,- EUR pro Person

Tag 1 bis Tag 3
Hazyview (ca. 350 km)

2x Übernachtung mit Frühstück
Dreamfields Guesthouse (Standard Room)



Blyde River Canyon



Dreamfield Guesthouse

Die nördlichen Ausläufer der Drakensberge bieten eine Vielzahl atemberaubender Aussichten. In einer Rundfahrt erleben Sie die Höhepunkte der Panorama Route: God's Window, Bourke's Luck Potholes, Blyde River Canyon und die Three Rondavels, den berühmten Long Tom Pass, die Horseshoe und Lone Creek Wasserfälle, die ehemalige Goldgräberstadt Pilgrims Rest sowie die Mac Mac Pools.

Der Krüger Park beherbergt mehr als 150 verschiedene Säugetiere inklusive der so genannten „Big Five“, also Löwe, Leopard, Elefant, Nashorn und Büffel. Über 500 verschiedene Vogelarten sowie viele Reptilien und Amphibien machen den Krüger Park zu einem ultimativen Wildlife-Erlebnis.

Das Dreamfield Guesthouse liegt in Hazyview ganz in der Nähe des Krüger Parks. Die 5 Zimmer haben Bad/WC, Klimaanlage, Tee/Kaffe zubereiter, Föhn, TV. Das Hotel hat eine Bar und einen Garten mit Pool.

Tag 2
Hazyview

Full Day Kruger
- optional gegen Aufpreis buchbar -



Pirschfahrt im offenen Geländewagen



Tiere im afrikanischen Busch

Sie nehmen an einem Ganztagesausflug im offenen Geländewagen in den staatlichen Krüger Park teil. Sie werden sich bevorzugt im südlichen Teil des Parks aufhalten, denn dort ist die Tierpopulation am dichtesten. Ihr professioneller Ranger bringt Sie ganz nah an die Tiere heran, ein Safari-Erlebnis aller erster Klasse.

Der Park beherbergt mehr als 150 verschiedene Säugetiere inklusive der so genannten „Big Five“, also Löwe, Leopard, Elefant, Nashorn und Büffel. Über 500 verschiedene Vogelarten sowie viele Reptilien und Amphibien machen den Krüger Park zu einem ultimativen Wildlife-Erlebnis.

Je nach Jahreszeit startet die Pirschfahrt bereits um 6 Uhr an Ihrer Lodge.

Tag 3 bis Tag 5
Hoedspruit (ca. 100 km)

2x Übernachtung mit Vollpension und 4 Aktivitäten
Shiduli Safari Lodge (Luxury Suite)



Pirschfahrt im offenen Geländewagen



Zimmerbeispiel der Shiduli Safari Lodge

Ihr Ziel ist ein privates Wildreservat (Private Game Reserve) am Krügerpark. Im Gegensatz zum staatlich geführten Krüger Park haben nur Übernachtungsgäste Zutritt zu den privaten Reservaten. Die kleinen Lodges haben eine sehr persönliche Atmosphäre. Speziell ausgebildete Ranger sorgen für ein Naturerlebnis erster Klasse. Für einen kurzen Aufenthalt ist ein privates Wildreservat die beste Möglichkeit, gute Tierbeobachtungen zu machen.

Im Karongwe Game Reserve liegt die luxuriöse und gerade renovierte Shiduli Safari Lodge. Bei zwei geführten Pirschfahrten im offenen Geländewagen pro Übernachtung entdecken Sie die Big Five und alle weiteren afrikanischen Wildtiere. (24 Zimmer: Bad/WC, Moskitonetze, Klimaanlage, Veranda, Telefon, Lodge: Pool, sicheres Parken, Boma = traditioneller Essensplatz, Tierbeobachtungsmöglichkeiten)

Tag 5 bis Tag 6
Swaziland (ca. 300 km)

1x Übernachtung mit Frühstück
Timbali Lodge (Executive Queen Room)



Traditionelles Königreich Swaziland

Im Swasiland erleben Sie ein ursprüngliches und traditionelles Afrika. Sie durchqueren Swaziland bis zur Hauptstadt Mbabane. Staatsoberhaupt ist seit 1986 König Mswati III. Das Herrscherhaus hat eine lange Tradition vorzuweisen. Bereits 1815 wurde das Königreich unter Sobhuza I. gegründet.

Die schöne Timbali Lodge liegt im Ezulwini Valley ganz in der Nähe des Mlilwane Wildlife Reserves, nicht weit entfernt von der Hauptstadt Mbabane. Viele Aktivitäten wie Wandern, Reiten etc. sind hier möglich. (28 Zimmer: Bad/WC, Klimaanlage, Tee/Kaffe Zubereiter, Minibar, TV, Lodge: Restaurant, Bar, Pool, große Gartenanlage, sicheres Parken)



Zimmer der Timbali Lodge

Tag 6 bis Tag 8
St. Lucia (ca. 350 km)

2x Übernachtung mit Frühstück
Lodge Afrique (Chalet Suite)



Hippos in den Wetlands



Chalets der Lodge

Sie fahren weiter bis zu dem kleinen Ort St. Lucia. Hier ist der ideale Ausgangspunkt für Ausflüge in die nähere Umgebung. Machen Sie eine Bootsfahrt in die St. Lucia Wetlands, einem UNESCO Weltnaturerbe, oder besuchen Sie Cape Vidal, ein einmaliges Naturreservat. Der wunderschöne Strand von St. Lucia lädt zum Baden ein. Hier im nördlichen KwaZulu-Natal gibt es auch einige nachgebaute Zuludörfer zu besichtigen.

Ihr Ziel ist die schöne und zentral gelegene Lodge Afrique in St. Lucia. Alle Attraktionen der Umgebung sind schnell erreicht. (8 Chalets: Bad/WC, Klimaanlage, Außendusche. Lodge: sicheres Parken, Pool, Garten, Bar)

Tag 7
St. Lucia

Hluhluwe & St. Lucia Combo
- optional gegen Aufpreis buchbar -



Nashörner im Hluhluwe-Imfolozi-Park

Morgens nehmen Sie an einer mehrstündigen Pirschfahrt im offenen Geländewagen in den berühmten Hluhluwe-Imfolozi-Park teil. Der Park beheimatet unter anderem die Big Five und zählt zu den schönsten Wildparks Südafrikas. Ihr professioneller Ranger bringt Sie ganz nah an die Tiere heran, ein Safari-Erlebnis aller erster Klasse.

Nachmittags starten Sie zu einer zweistündigen Bootsfahrt in die St. Lucia Wetlands. Hier am Zusammenfluss von Süß- und Salzwasser ist ein ganz besonderer Artenreichtum entstanden. Sie haben gute Chancen Flusspferde, Krokodile und eine außergewöhnliche Vogelwelt zu entdecken.



Flusspferde in den St. Lucia Wetlands

Je nach Jahreszeit startet die Pirschfahrt bereits um 6 Uhr an Ihrer Lodge.

Tag 8 bis Tag 9
Umhlanga (ca. 200 km)

1x Übernachtung mit Frühstück
Kingston House (Luxury Room)



Strände der Dolphin Coast

Die Dolphin Coast mit der quirligen Metropole Durban als Zentrum bietet das ganze Jahr über angenehme Badetemperaturen. Hier können Sie an den schönsten Stränden des KwaZulu-Natals entspannen oder Tagesausflüge in die Umgebung machen.

Im ruhigen Ferienörtchen Umhlanga liegt das luxuriöse Kingston House. Alle Attraktionen der Umgebung sind schnell erreicht. (7 Zimmer: Bad/WC, Klimaanlage, Kaffee/Teezubereiter, TV. Gästehaus: Pool, Lounge, Bar, Garten, Sonnendeck, sicheres Parken)



Garten und Pool des Gästehauses

Tag 9 bis Tag 11
Bergville (ca. 250 km)

2x Übernachtung mit Halbpension
Montusi Mountain Lodge (Garden Suite)



Das Amphitheater in den Drakensbergen

Sie fahren in die mächtigen Drakensberge. Ihr Ziel ist ein idealer Ausgangspunkt, um das Champagne Castle, Cathedral Peak oder den Royal Natal National Park mit seinem berühmten Amphitheater zu Erwandern. Auch einige kleine interessante Naturreservate sowie die berühmte Battlefield Route sind schnell zu erreichen.

Sie wohnen in einem Chalet der Montusi Mountain Lodge mit Blick auf das berühmte Amphitheater. Alle Attraktionen der zentralen und nördlichen Drakensberge sind schnell erreicht. Die Lodge bietet (teilweise gegen Gebühr) Aktivitäten wie Wandern, Reiten, Fischen oder Mountain-Biking an. (14 Zimmer: Bad/WC, Ventilator, Kamin, Minibar, Tee/Kaffeezubereiter, Veranda. Lodge: Pool, Bar, Garten, Lounge, Restaurant, sicheres Parken)



Chalets der Montusi Mountain Lodge

Tag 11 bis Tag 12
Gariep Dam (ca. 600 km)

1x Übernachtung mit Frühstück
Stoneridge Guesthouse (Standard Room)



Gariep Dam



Gästehaus mit Garten

Der Gariep Dam bei Colesberg ist der größte Stausee Südafrikas und staut den Orange Rivetr zu einem 100 km langen und 374 qkm grossen See, der vom Gariep Dam Nature Reserve umschlossen wird. Die Staumauer an sich ist schon ein Hingucker und auf dem See und im Naturreservat bieten sich vielfältige Wassersport- und Tierbeobachtungs-Aktivitäten an.

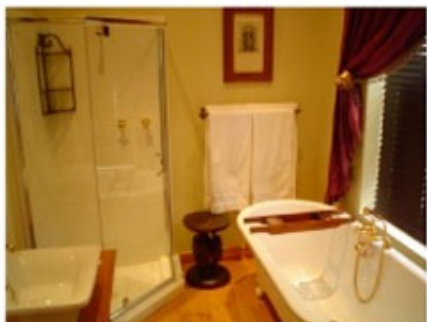
Das Stoneridge Guest House liegt auf den Hügeln des Gariep Dams, nur wenige Fahrminuten vom Damm entfernt mitten in der wunderschönen Natur der Karoo Halbwüste. Die 4 Zimmer haben Bad/WC, Klimaanlage, Minibar, Tee/Kaffeezubereiter, TV, Safe. Das Gästehaus hat eine Bar, eine Lounge und einen Garten mit Pool.

Tag 12 bis Tag 13
Graaff-Reinet (ca. 250 km)

1x Übernachtung mit Frühstück
Aaqtansisi Guesthouse (Standard Room)



Felsen im Valley Of Desolation



Zimmerbeispiel

Graaff-Reinet ist die viertälteste Stadt Südafrikas und gilt zu Recht als Juwel der Karoo Halbwüste. Ein Stadtbesuch ist wie ein Gang durch ein lebendiges Museum. Etwas außerhalb der Stadt liegt das Valley Of Desolation, ein Naturschutzgebiet mit bizarren vielen Gesteinsformen. Empfehlenswert ist der 40-minütige Nature Walk, von dem aus man die besten Aussichten über die Karoo und das Tal hat.

Sie übernachten im Aa'Qtansisi Boutique Gästehaus, welches zentral zu allen Sehenswürdigkeiten liegt. „Aa'Qtansisi“ kommt aus der Sprache der südafrikanischen Ureinwohner, der Khoisan, und bedeutet „Willkommen“. Das Haus zeichnet sich durch seine persönliche Atmosphäre aus. (6 Zimmer: Bad/WC, Klimaanlage, TV, Tee/Kaffeezubereiter, Veranda. Gästehaus: Lounge, Bar, Garten, sicheres Parken, Pool)

Tag 13 bis Tag 14
Oudtshoorn (ca. 450 km)

1x Übernachtung mit Frühstück
Mooiplaas Guest House (Luxury Double Room)



Cango Caves



Country Lodge bei Oudtshoorn

Sie fahren durch das trockene Hinterland. Ihr Ziel ist Oudtshoorn, das Juwel der Kleinen Karoo Halbwüste, welches an der wunderschönen Route 62 liegt. Ein Stopp bei einer Straußenfarm darf nicht fehlen. Absolut sehenswert sind die Cango Caves, eine riesige Tropfsteinhöhlenlandschaft.

Sie übernachten in einer Country Lodge auf einer bewirtschafteten Straußenfarm, die in der endlosen Weite der Kleinen Karoo liegt. Der Stadtkern von Oudtshoorn sowie alle anderen Sehenswürdigkeiten sind nur wenige Autominuten entfernt. (17 Zimmer: Bad/WC, Klimaanlage, Tee/Kaffe zubereiter, Minibar, TV. Lodge: Pool, Farmtour gegen Gebühr, Garten, sicheres Parken, Lounge, Veranda)

Tag 14 bis Tag 16
Knysna (ca. 100 km)

2x Übernachtung mit Frühstück
Bradach Manor (Lagoon Facing Room)



Entlang der Garden Route



Zimmerbeispiel Bradach Manor

Sie setzen Ihre Reise fort bis Sie die so genannte Garden Route erreichen. Sie fahren weiter ins kleine Örtchen Knysna mit seiner bekannten Lagune, die nur durch eine kleine Meerenge mit dem Indischen Ozean verbunden ist. Eine Sunset Cruise auf der Lagune ist ein echtes Highlight. Knysna ist das „Oyster Capital“, die Austern-Hauptstadt, Südafrikas. Die dichten Wälder laden zum Wandern ein, die nahe gelegene Buffalo Bay zum Baden. Aber auch der Ort Knysna lädt mit seinen Cafes, Shops und Boutiquen zum Schlendern ein.

Sie übernachten in dem schönen Bradach Manor in Knysna. Von Ihrem Gästehaus genießen Sie herrliche Blicke über die Lagune und Wälder von Knysna. (8 Zimmer: Bad/WC, TV, Tee/Kaffe zubereiter, Ventilator, Minibar. Hotel: sicheres Parken, Pool, Restaurant, Bar, Garten)

Tag 16 bis Tag 17
Hermanus (ca. 400 km)

1x Übernachtung mit Frühstück
Beluga House (Standard Room)



Wale an der Küste bei Hermanus



Gästehaus in Hermanus

Weiter geht es in die „Walhauptstadt“ Südafrikas, nach Hermanus. Hier haben Sie beste Möglichkeiten, zwischen Juni und November Wale von der Küste aus zu beobachten. Sie können natürlich auch eine Bootsfahrt auf das offene Meer hinaus machen, um den größten Säugetieren der Erde noch näher zu kommen. Aber auch außerhalb der Walsaison im südafrikanischen Sommer bietet die Umgebung tolle Strände und eine einmalige Natur.

In einem ruhigen Stadtteil von Hermanus nur wenige Gehminuten vom Zentrum und der Steilküste entfernt liegt dieses moderne Gästehaus. (5 Zimmer: Bad/WC, TV, Safe, Tee/Kaffeemaschine, Veranda. Gästehaus: Sonnendeck, Loungebereich, Bar, Pool, Garten, sicheres Parken).

Tag 17
Hermanus

Boat-based Whale Watching
- optional gegen Aufpreis buchbar -



Walbeobachtung mit dem Katamaran



Wale zum Anfassen

Von Juni bis November haben Sie in der Walker Bay bei Hermanus beste Chancen, Glatwale und Humpbackwale zu beobachten. Mit dem Boot können Sie bis auf 50m an diese gigantischen Meeressäuger herankommen. Ein Erlebnis, das niemand verpassen sollte.

Während der Fahrt können Sie mir etwas Glück auch Delfine, Pinguine und Robben beobachten.

Tag 17 bis Tag 18
Stellenbosch (ca. 100 km)

1x Übernachtung mit Frühstück
Sugarbird Manor (Classic Room)



Weingebiete des Western Capes



Terrasse mit Ausblick

Sie fahren weiter bis ins Herz der südafrikanischen Weinproduktion nach Stellenbosch. Unzählige Weingüter reihen sich aneinander, der ein oder anderen Weinprobe steht also nichts mehr im Wege. Die zweitälteste Stadt des Landes hat einen wunderschönen historischen Stadtkern mit vielen Gebäuden im kapholländischen Baustil. Cafes, Restaurants und Shops laden zum Bummeln und Verweilen ein.

Im Herzen der Weingebiete von Stellenbosch - im wunderschönen Devon Valley - liegt das schöne Sugarbird Manor mit Blick auf die Weinberge. Bis zur historischen Altstadt sind es nur etwa fünf Autominuten. Unzählige Weingüter liegen direkt vor der Tür. (9 Zimmer: Bad/WC, Klimaanlage, Tee/Kaffeezubereiter, TV, Safe. Gästehaus: Pool, Bar, Veranda, Garten, sicheres Parken, Lounge).

Tag 18 bis Tag 21
Cape Town (ca. 50 km)

3x Übernachtung mit Frühstück
Lobster House (Standard Room)



Exklusiv für SA Travel Kunden: Lobster House



Exklusiv für SA Travel Kunden: Lobster House

Willkommen in der Mother City. Ihr erster Ausflug sollte auf den Tafelberg gehen, damit Sie sich erstmal einen Überblick verschaffen können. Ein Muss ist auch die Fahrt über den Chapmans Peak Drive, einer beeindruckenden Küstenstraße, die vorbei an der Pinguin-Kolonie von Boulders Beach bis zum Kap der guten Hoffnung führt. Kapstadt ist aber auch ein Shopping-Paradies. Die V&A-Waterfront lädt ein mit unzähligen Geschäften und Restaurants. Hier starten auch die Fähren zur ehemaligen Gefängnisinsel Robben Island. Im Gegensatz zu anderen Großstädten Südafrikas ist die Innenstadt von Kapstadt relativ sicher, sodass Sie einen Bummel vom Museumsbezirk zum bunten Bo-Kaap-Viertel nicht auslassen sollten.

Im noblen Atlantikvorort Camps Bay mit der Bergkette der mächtigen Twelve Apostels im Rücken sowie einem atemberaubenden Blick auf den Ozean liegt dieses architektonische Kleinod, welches unter den vielen Gästehäusern Kapstadts seines Gleichen sucht. Bis zum Tafelberg sind es etwa fünf Fahrminuten, bis zur Waterfront etwa zehn bis 15 Fahrminuten. (6 Zimmer: Bad/WC, Klimaanlage, TV, Radio/CD. Gästehaus: Pool, Garten, Lounge, Terrasse, Bar, sicheres Parken)