

21-tägige Mietwagenrundreise ab/bis Windhoek in der Kategorie Comfort \*\*\*/\*\*\*\*

## Klassisches Namibia



Gültig von	Gültig bis	pro Person im DZ*	EZ-Zuschlag*	Kind unter 12 Jahren
01.11.2011	31.07.2012	1749 €	349 €	699 €
01.08.2012	31.10.2012	1799 €	399 €	699 €

\*Die Preise beziehen sich auf zwei reisende Personen. Preise für Alleinreisende oder Gruppen ab drei Personen sind auf Anfrage erhältlich.

optional buchbar	pro Person
Aufpreis 2 Nächte Drifters Desert Lodge mit Vollpension + Aktivitäten	50 €
Aufpreis 2 Nächte Swakopmund Beach Lodge mit Frühstück	80 €
Aufpreis 2 Nächte in einem Waterhole Chalet im Okaukuejo Rest Camp mit Frühstück ab	100 €
Halbpensionspaket (11x Abendessen, Getränke exklusive)	275 €
Mietwagenupgrade auf 1X Nissan Xtrail 2x4 o.ä. (K) Manualsaltung	590 €

kann täglich gestartet werden, auch in umgekehrter Reihenfolge

inkl. Empfang unserer deutschsprachigen Reiseleitung und einem Mietwagen Klasse B

Preise zzgl. Flugkosten (passende Flüge vermitteln wir auf Wunsch dazu)

individuelle Änderungen am Tourverlauf oder an der Mietwagenkategorie auf Anfrage möglich



#### Im Preis inklusive

20x Übernachtung in der Kategorie Comfort \*\*\*/\*\*\*\*  
 20x Frühstück, 3x Abendessen  
 deutschsprachiges Meet&Greet in Windhoek  
 1x Mietwagen Klasse B (Toyota Yaris T3 o.ä.)  
 umfangreiche Reiseunterlagen per Post vor Abreise  
 24-Stunden-Hotline vor Ort  
 Reisepreissicherungsschein

#### Nicht im Preis inklusive

nicht genannte Mahlzeiten und Aktivitäten  
 Flugkosten  
 Eintrittsgelder  
 sonstige persönliche Ausgaben  
 Reiseversicherungen  
 Extras für Mietwagen, siehe Bedingungen nächste Seite

#### Mietwagen Klasse B

Manuelschaltung  
 Klimaanlage, Radio/CD  
 ABS, Airbag, Servolenkung  
 Alarmanlage, Zentralverriegelung  
 unbegrenzte Freikilometer, Versicherung ohne Selbstbehalt  
 21 Tage von Windhoek bis Windhoek



#### Umfangreiche Reiseunterlagen

touristische Tipps entlang der Strecke in deutsch  
 detaillierte Wegbeschreibungen in deutsch  
 wichtige Reisehinweise in deutsch  
 vollwertiger SA Travel Reiseführer in deutsch  
 professionelles SA Travel Kartenmaterial  
 Original-Voucher in einer Ticketasche  
 SA Travel Umhängetasche



#### Über diese Tour

Diese Tour führt Sie in einer Rundreise durch Namibia. Erleben Sie die berühmtesten Highlights des Landes, wie z.B. die Kalahari, den Fish River Canyon, den Sesriem Canyon und die Dünen von Sossusvlei, Swakopmund, den Etosha National Park sowie die Hauptstadt Windhoek. Sie übernachten in gemütlichen Hotels, Lodges oder Gästehäusern der Kategorie Comfort.  
 Individuelle Änderungen am Tourverlauf oder der Mietwagenkategorie sind auf Anfrage möglich, gerne senden wir Ihnen Ihr ganz persönliches Angebot zu. Hinweis: Ein Allrad-Fahrzeug ist für diese Strecke nicht zwingend notwendig, in der Regenzeit von November bis März ist allerdings ein Wagen mit höherem Randstand durchaus sinnvoll.

#### Über SA Travel

Wir sind seit über zehn Jahren Ihr Reisespezialist für das südliche Afrika. Unser Motto lautet: "Klasse statt Masse". Bei uns ist jeder Kunde etwas ganz Besonderes und keine Buchungsnummer. Wir verkaufen nur, was wir mit eigenen Augen gesehen haben. Alle Leistungen, die wir anbieten, wurden von uns persönlich vor Ort überprüft. Wir sind mehrmals im Jahr für Sie im südlichen Afrika unterwegs und gewährleisten so eine hohe Qualität in der Beratung und bei unseren Angeboten, und das zu einem wirklich sehr guten Preis. So können Sie von unseren guten Landeskenntnissen profitieren. Als unser Kunde sind Sie selbstverständlich nach deutschem Reiserecht abgesichert, denn wir sitzen in Deutschland und Sie schließen einen Vertrag nach hiesiger Gesetzgebung ab. Ihr Geld ist gegen eine Insolvenz abgesichert und Sie erhalten natürlich vor Zahlung einen Reisepreissicherungsschein.

### **Gut zu wissen**

- Ersatzunterkünfte der gleichen Kategorie werden gebucht, wenn die genannte Unterkunft nicht mehr verfügbar ist. Aufgrund der Unterkunftssituation in Namibia kann die Alternativunterkunft von der Beschreibung im Tourangebot abweichen.
- In der Hochsaison von August bis November ist die Verfügbarkeit sehr begrenzt und daher auf Anfrage!
- Diese Tour kann auch mit Air Berlin Flügen ab München (Zubringer aus ganz Deutschland möglich) gebucht werden. Aufgrund der Flugtage von Air Berlin ist dann eine zusätzliche Übernachtung (an einer Station nach Wahl) zum Aufpreis von EUR 100,- pro Person zu buchen.
- Der Kinderpreis gilt für ein Kind im Zimmer beider Eltern. Ein Kind unter zwei Jahren ist kostenlos.
- Zur Einreise nach Namibia benötigen Sie einen noch mindestens sechs Monate gültigen Reisepass, der noch mindestens zwei freie Seiten für Sichtvermerke hat.
- Der Etosha Nationalpark und andere Gegenden Namibias haben ein leichtes Malariarisiko. Bitte befragen Sie Ihren Arzt, ob eine Prophylaxe für Sie sinnvoll ist.
- Auf den Straßen von Namibia herrscht Linksverkehr.
- Die Jahreszeiten im südlichen Afrika sind umgekehrt zu unseren in Europa.

### **Mietwagenbedingungen (falls Mietwagen gebucht)**

- Inklusive: unbegrenzte Frekilometer, Unfall/Diebstahlversicherung ohne Selbstbeteiligung inkl. Reifen/Glas/Dach/Unterboden, Personeninsassenversicherung, Haftpflichtversicherung, Vertragsgebühr, ein Zusatzfahrer.
- Nicht inklusive (zahlbar vor Ort): Benzin, Maut, Kautions, Bearbeitungsgebühr bei Unfall/Diebstahl (NAD 400), Verkehrsstrafen zzgl. NAD 185 Bearbeitungsgebühr, weiterer Zusatzfahrer (NAD 175), Zuschlag für Fahrer unter 21 Jahren (NAD 135 pro Tag), Grenzübertritte auf Anfrage (Botswana und Südafrika NAD 1000), die Einreise nach Zimbabwe, Mozambique, Angola, Zambia und Malawi ist nicht erlaubt, nationale Einweggebühr (NAD 746 pro Strecke zzgl. lokaler MwSt.), internationale Einwegmieten auf Anfrage, weitere Extras wie Kindersitze, Satelliten Telefone, 2. Reservereifen, Hotelzustellung auf Anfrage gegen Gebühr.
- Die Kautions wird mit Kreditkarte hinterlegt und bei ordnungsgemäßer Rückgabe mit vollem Tank dieser nicht belastet.
- Die vor Ort zu zahlenden Kosten in NAD sind vom lokalen Vermieter festgelegt und können sich ohne Ankündigung ändern.
- Der lokale Vermieter behält sich vor, gleich- oder höherwertige Modelle zur Verfügung zu stellen.
- Zur Anmietung benötigen Sie Ihre Kreditkarte, Ihren internationalen Führerschein und Ihren Reisepass.
- Jeder Fahrer muss mindestens ein Jahr einen Führerschein besitzen.
- Dies ist ein Auszug aus dem Mietwagenbedingungen des lokalen Vermieters, die Sie bei Buchung erhalten, auf Wunsch auch vorab.

### **Ungefähre zusätzliche Kosten im Überblick (Durchschnittswerte)**

- Flug 950,- EUR pro Person inkl. Steuern und Gebühren in der Economy Class
- Leichtes Mittagessen oder Picknick 10,- EUR pro Person
- Abendessen ab 20,- EUR bis 30,- EUR pro Person
- Tasse Kaffee, Glas Bier, Wein oder Cola 2,- EUR
- Benzin 0,50-0,90 EUR pro Liter
- Eintritt Nationalpark 10,- EUR bis 20,- EUR pro Person

Tag 1  
Windhoek

Meet & Greet



Reiter und Christuskirche in Windhoek

Am internationalen Flughafen übernehmen Sie Ihren Mietwagen. Unsere örtliche deutschsprechende Reiseleitung wird sich mit Ihnen in Ihrem Hotel in Windhoek treffen, um mit Ihnen gemeinsam die Tour zu besprechen und Ihnen wertvolle aktuelle Reisetipps zu geben.

Sie bekommen auch eine 24-Stunden-Notfalltelefonnummer, unter der Ihnen unsere örtliche deutschsprechende Reiseleitung rund um die Uhr zur Verfügung steht. Der restliche Tag steht Ihnen zur freien Verfügung um die namibische Hauptstadt Windhoek zu erkunden.



Bahnhof in Windhoek

Sollten Sie nicht in Windhoek übernachten, findet das Meet & Greet in einem Café statt. Nähere Informationen erhalten Sie mit den Reiseunterlagen.

Tag 1 bis Tag 2  
Windhoek

1x Übernachtung mit Frühstück  
Tamboti Guesthouse (Standard Room)



Reiter und Christuskirche in Windhoek

Willkommen in der Hauptstadt. Windhoek ist Hauptstadt sowie wirtschaftliches und politisches Zentrum von Namibia. Die Stadt liegt im Windhoeker Becken, dem annähernd geographischen Mittelpunkt des Landes, eingefasst zwischen Erosbergen im Osten, Ausabergen im Süden und Khomashochland im Westen und Norden.

Die koloniale Vergangenheit und der Einfluss der deutschen Sprache und Kultur sind in vielen Bereichen spürbar. Sehenswert sind das monumentale Supreme Court Gebäude, das namibische Nationalmuseum in der „Alten Feste“, die Christuskirche, das Parlamentsgebäude „Tintenpalast“ und vieles mehr.



Zimmerbeispiel

Das gemütliche Gästehaus liegt in einer ruhigen Wohngegend. Die Stadt ist zu Fuss zu erreichen. Erholen Sie sich am Pool oder gehen Sie auf Entdeckungstour! (15 Zimmer: Bad/WC, Klimaanlage, TV, Telefon, Kühlschrank. Hotel: Pool, Terrasse, kleine Bar, sicheres Parken)

Tag 2 bis Tag 4  
Mariental (ca. 300 km)

2x Übernachtung mit Frühstück  
Auob Lodge (Standard Room )



Sonnenuntergang in der Kalahari



Auob Lodge

Im Süden des Wendekreis des Steinbocks liegt die Kalahariwüste, auch Kgalagadi genannt. Schon bald können Sie in der Ferne den rötlichen Schimmer der Kalahariwüste entdecken. Hier stehen die grünen Akazien und das gelbe Gras in starken Kontrast gegen den blauen Himmel und die roten, sich über hunderte von Kilometern streckenden Sanddünen der Kalahariwüste.

Die Lodge, eine grüne Oase in der Kalahari, liegt an der Ufern des Auob Trockenflusses. Auf den 800ha um die Lodge sind zahlreiche Antilopen, Giraffen und Vogelarten zu beobachten. Die Pflanzenwelt hat sich hier den harten Bedingungen der Kalahari angepasst. (25 Zimmer: Bad/WC. Hotel: Restaurant, Bar, Fernsehraum, Pool, sicheres Parken)

Tag 4 bis Tag 6  
Fish River (ca. 400 km)

2x Übernachtung mit Frühstück  
Canon Roadhouse (Standard Room)



Fish River Canyon



Pool des Canon Roadhouse

Südlich von Keetmanshoop befindet sich der berühmte Fish River Canyon. Dieser Canyon zählt, als zweitgrößter Canyon der Erde nach dem Grand Canyon in den USA, zu den Highlights einer Reise durch das südliche Afrika. Genießen Sie faszinierende Ausblicke über Schluchten und Felsformationen geschaffen in Millionen von Jahren durch den Fish River. Besuchen Sie zudem die heißen Quellen von Ai-Ais und nehmen Sie an fakultativen Angeboten des Gondwana Canyon Parks teil.

Sie übernachten im Canon Roadhouse nahe des Gondawana Canyon Parks. Der berühmte Fish River Canyon befindet sich nur etwa 25km entfernt. (9 Zimmer: Dusche/WC. Hotel: Restaurant, Bar, Pool, sicheres Parken)

Tag 6 bis Tag 8  
Aus (ca. 250 km)

2x Übernachtung mit Frühstück  
Desert Horse Inn (Standard Room)



Wildpferde bei Aus



Desert Horse Inn

Die Gegend um das Örtchen Aus wird von endlos weiten Ebenen bestimmt. Hier findet man die legendären Wildpferde der Namib, die man bei geführten Wanderungen zu diversen Attraktionen der Gegend entdecken kann. Einen Besuch wert ist auch das Städtchen Lüderitz sowie die „Geisterstadt Kolmanskupe“. Dort erleben Sie hautnah, wie man zu Zeiten des Diamantenfiebers lebte.

In den Aus Bergen, ca. 3km westlich von Aus, liegt am östlichen Rand des Sperrgebiet National Park schöne Lodge. Von hier aus bieten sich, auf ca. 1400 Meter über dem Meeresspiegel, fantastische Blicke über die weiten Ebenen der Namib Wüste. (24 Zimmer: Bad/WC, Lounge, Kühlschrank, Veranda. Hotel: Bar, Restaurant, Lounge, Sonnendeck, sicheres Parken)

Tag 8 bis Tag 9  
Maltahöhe (ca. 250 km)

1x Übernachtung mit Halbpension  
Duwisib Guest Farm (Standard Room )



Schloss Duwisib



Zimmerbeispiel

Auf Ihrem Weg zur Namibwüste gelangen Sie zum Örtchen Maltahöhe. Das Städtchen ist Zentrum der für Namibia wichtigen Karakulzucht (Steppenschafrasse).

70km südwestlich von Maltahöhe befindet sich das Schloss Duwisib, was wie eine Fata Morgana vor einem in der Wüste erscheint. Das heute heute wieder vollständig restaurierte Bauwerk verdanke seine Entstehung dem sächsischen Artillerie-Offizier Hansheinrich von Wolf. Das Schloss befindet sich heute in Staatsbesitz. Beim Betreten fühlt man sich in eine völlig andere Welt versetzt.

Inmitten wunderschöner Natur in der Nähe des Schloss Duwisib ist Ihre Farm gelegen. Hier finden Sie ausgedehnte Wanderwege. Auch werden Rundfahrten optional angeboten. (55 Zimmer: Bad/WC. Hotel: Restaurant, Bar, Pool, sicheres Parken)

Tag 9 bis Tag 11  
Solitaire (ca. 200 km)

2x Übernachtung mit Halbpension  
Weltevrede Guest Farm (Standard Room)



Oryx Antilopen im Soussusvlei



Weltevrede Guest Farm

Weiter geht Ihre Reise entlang des wunderschönen Namibrandes. Am kommenden Tag heißt es früh Aufstehen. Noch bevor die Sonne aufgeht sollten Sie sich auf den Weg machen, um den Sonnenaufgang im Sossusvlei zu erleben- das Farbenspiel ist unbeschreiblich. Bestaunen Sie die Dünenlandschaften des Namib Naukluft Parks. Hier im berühmten Sossusvlei gibt es Sanddünen die teilweise eine Höhe von bis zu 300 Metern erreichen und damit zu den höchsten der Welt gehören. Eine der berühmtesten darunter ist die Düne Sieben

Im Herzen der Namib Wüste finden Sie die gemütliche Weltevrede Guest Farm, eine Oase der Gastfreundlichkeit nach einem Tag voller Abenteuer. Sie ist die Heimat für ein große Anzahl von Wildtieren und Ausgangspunkt für Tagesausflüge zu den Sossusvlei Dünen und des Sesriem Canyon. (12 Zimmer: Bad/WC. Hotel: Restaurant, Bar, Pool, sicheres Parken)

Tag 9 bis Tag 11  
Sesriem (ca. 200 km)

2x Übernachtung mit Vollpension und 4 Aktivitäten  
Drifters Desert Lodge (Standard Room)  
- optional gegen Aufpreis buchbar -



Oryx Antilopen im Sossusvlei



Drifters Desert Lodge

Noch vor Sonnenaufgang sollten Sie sich auf den Weg machen um den Sonnenaufgang im Sossusvlei zu erleben- das Farbenspiel ist unbeschreiblich. Bestaunen Sie die Dünenlandschaften des Namib Naukluft Parks. Hier im berühmten Sossusvlei gibt es Sanddünen die teilweise eine Höhe von bis zu 300 Metern erreichen und damit zu den höchsten der Welt gehören. Eine der berühmtesten darunter ist die Düne Sieben.

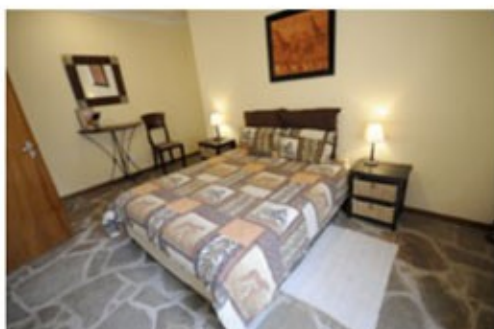
Im NamibRand Naturreservat wurde 2009 die neue Drifters Desert Lodge eröffnet. Das Reservat ist etwa 20.000 ha groß und bietet gute Möglichkeiten zum Wandern und zur Erholung. Während Ihres Aufenthaltes nehmen Sie an einer Pirschfahrt und einer Wanderung pro Nacht teil. (6 Zimmer: Bad/WC. Hotel: Essbereich mit Lounge, Terrasse und Swimmingpool, sicheres Parken)

Tag 11 bis Tag 13  
Swakopmund (ca. 350 km)

2x Übernachtung mit Frühstück  
Veronika B&B (Rhino Room)



Das Hohenzollernhaus in Swakopmund



Zimmerbeispiel

Ihr Ziel ist Swakopmund, nördlich der Mündung des Flusses Swakop. Der Ort war einst das Tor zu Deutsch-Südwestafrika. Die gesamte Versorgung der Kolonie wurde über den kleinen Ort abgewickelt. Das Stadtbild wird durch zahlreiche Kolonialbauten geprägt, wie zum Beispiel dem Bahnhof im wilhelminischen Stil. Einen Besuch wert ist von hier aus auch Walvis Bay, das damals fest in britischer Hand war. Nehmen Sie von dort aus an fakultativen Bootsfahrten oder anderen Aktivitäten teil.

Die kleine Pension ist eine Oase der Ruhe und eine Kombination aus Qualität, Stil und Herzlichkeit. Die Zimmer sind gemütlich eingerichtet und haben private Terrasse. Von hier aus sind es etwa 15 Minuten Fußweg zur Ortsmitte und 5 Minuten zum Meer. (4 Zimmer: Bad und Dusche/WC, TV, Kühlschrank, Telefon, Terrasse. Hotel: sicheres Parken)

Tag 11 bis Tag 13  
Swakopmund (ca. 350 km)

2x Übernachtung mit Frühstück  
Swakopmund Beach Lodge (Standard Room)  
- optional gegen Aufpreis buchbar -



Das Hohenzollernhaus in Swakopmund



Swakopmund Beach Lodge

Ihr Ziel ist Swakopmund, nördlich der Mündung des Flusses Swakop. Der Ort war einst das Tor zu Deutsch-Südwestafrika. Die gesamte Versorgung der Kolonie wurde über den kleinen Ort abgewickelt. Das Stadtbild wird durch zahlreiche Kolonialbauten geprägt, wie zum Beispiel dem Bahnhof im wilhelminischen Stil. Einen Besuch wert ist von hier aus auch Walvis Bay, das damals fest in britischer Hand war. Nehmen Sie von dort aus an fakultativen Bootsfahrten oder anderen Aktivitäten teil.

Die Swakopmund Beach Lodge liegt direkt am Meer und befindet sich nur etwa 5km von Swakopmund entfernt. (15 Zimmer: Bad oder Dusche/WC, Telefon, TV, kleinen Kühlschrank, Kaffee-/Teezubereiter, Balkon oder Terrasse mit Blick auf das Meer sowie teilweise Kamin und Kücheneinrichtungen. Hotel: Feuerplätze zum Grillen, sicheres Parken)

Tag 13 bis Tag 15  
Khorixas (ca. 300 km)

2x Übernachtung mit Frühstück  
Farm Omboro Ost (Standard Room)



Felsgravuren von Twyfelfontein

Khorixas ist Zentrum des Damaralandes, das sich zwischen Erongo und der Etosha Pflanze erstreckt. Rund 90 Kilometer westlich von Khorixas liegt Twyfelfontein. Die UNESCO hat Twyfelfontein im Jahr 2007 auf die Liste der Weltkulturerben gesetzt mit der Begründung, dass sich hier die größte Ansammlung von Felszeichnungen und -gravuren in Afrika befindet. Die Gravuren befinden sich auf einer Reihe von glatten Felsplatten und stellen zumeist Tiere oder Tierfährten dar. Über das Alter ist man sich nicht einig. Schätzungen bewegen sich zwischen 1000 und 10000 Jahren. Ebenfalls zu besichtigen sind die sogenannten Orgelpfeifen und der verbrannte Berg sowie der versteinerte Wald.



Blick von der Terrasse der Gästefarm

Die Gästefarm liegt im Ugab-Tal, direkt am Trockenfluss mit einem atemberaubenden Blick auf zahlreiche Tafelberge und Plateaus. Die Mahlzeiten werden auf der Veranda mit herrlichem Blick auf den Ugab-Fluss und das farmeigene Wasserloch für Wildtiere serviert. (3 Zimmer: Bad/WC, Hotel: Restaurant, sicheres Parken)

Tag 15 bis Tag 17  
Etosha – Anderson Gate (ca. 300 km)

2x Übernachtung mit Frühstück  
Toshari Lodge (Standard Room)



An einem Wasserloch im Etosha Nationalpark

Von hier aus fahren Sie in den Etosha Nationalpark. Der Besuch des Etosha Nationalparks ist unbestritten ein Highlight einer jeden Namibiareise. Die Etosha Pflanze ist eine ausgedehnte Salzpfanne, umgeben von Gras- und Dornsavannen. Die Pflanze ist fast das ganze Jahr trocken. An den zahlreichen, verstreuten Wasserlöchern lassen sich die großen afrikanischen Wildtieren beobachten. Vier der „Big Five“ – Elefant, Nashorn, Löwe und Leopard werden Sie auf dieser Etappe Ihrer Reise sicher nicht vermissen.



Toshari Lodge

Die gemütliche Toshari Lodge ist nur 25km vom Anderson Gate des Etosha Nationalparks entfernt und liegt wie eine kleine Oase verborgen im Schatten von Mopane Bäumen auf einer Anhöhe. (21 Bungalows: Bad/WC, Moskitonetze, Klimaanlage. Lodge: Bar Restaurant, Pool, sicheres Parken)

Tag 15 bis Tag 17  
Etosha Park (ca. 300 km)

2x Übernachtung mit Halbpension  
Okaukuejo Rest Camp (Waterhole Chalet)  
- optional gegen Aufpreis buchbar -



An einem Wasserloch im Etosha Nationalpark

Von hier aus fahren Sie in den Etosha Nationalpark. Der Besuch des Etosha Nationalparks ist unbestritten ein Highlight einer jeden Namibiareise. Die Etosha Pflanze ist eine ausgedehnte Salzpfanne, umgeben von Gras- und Dornsavannen. Die Pflanze ist fast das ganze Jahr trocken. An den zahlreichen, verstreuten Wasserlöchern lassen sich die großen afrikanischen Wildtiere beobachten. Vier der „Big Five“ – Elefant, Nashorn, Löwe und Leopard werden Sie auf dieser Etappe Ihrer Reise sicher nicht vermissen.



Zimmerbeispiel

Das Okaukuejo Rastlager, welches erst kürzlich komplett renoviert wurde, ist ein idealer Ausgangspunkt für Ausflüge in den Etosha Nationalpark, da es im südlichen Parkbereich gelegen ist. (109 Zimmer und Chalets: Bad/WC, Klimaanlage, Tee- und Kaffeezubereiter. Hotel: Restaurant, Bar, Pool, beleuchtetes Wasserloch, sicheres Parken)

Tag 17 bis Tag 18  
Tsumeb (ca. 250 km)

1x Übernachtung mit Frühstück  
Makalani Hotel (Standard Room)



Kirche in Tsumeb

Heute fahren Sie nach Tsumeb. Tsumeb ist eine Mienenstadt und liegt im sogenannten „Otavi-Dreieck“. Durch die Lage in diesem fruchtbaren Dreieck ist die Stadt ungewöhnlich grün und macht vor allem im Frühjahr wenn die Jacarandabäume blühen ihrem Namen „Gartenstadt“ alle Ehre. Über die Wunderwelt der Minerale und Kristalle, deren Geschichte weit zurück reicht, kann man sich im heimatkundlichen Museum von Tsumeb informieren.

Sie wohnen im Makalani Hotel im Zentrum von Tsumeb, das Finanz- und Einkaufszentrum ist von hier aus bequem zu Fuß erreichbar. (28 Zimmer: Bad/WC, Klimaanlage, Telefon, TV. Hotel: Restaurant, Bar, Biergarten, Pool, Casino, sicheres Parken)



Pool des Makalani Hotels

Tag 18 bis Tag 20  
Otjiwarongo (ca. 200 km)

2x Übernachtung mit Frühstück  
Weavers Rock Guest Farm (Standard Room )



Waterberg Nationalpark



Weavers Rock Gästefarm

An der B1, westlich des Waterberg Massivs liegt Otjiwarongo. In dieser Region befinden sich einige der namhaftesten Wildfarmen und Organisationen, die sich für den Schutz der afrikanischen Wildtiere einsetzen z.B. der Cheetah Conservation Fund (CCF), der Rare and Endangered Species Trust (REST) oder die Farm Okoniima. Entspannen Sie auf der Gästefarm oder machen Sie einen Ausflug zum Waterberg N.P. wo Sie fakultativ an geführten Pirschfahrten teilnehmen können.

Sie übernachten auf der einer schönen Gästefarm. Das Weavers Rock ist auf einem Hügel gelegen, von hier aus bietet sich eine atemberaubende Aussicht. Entspannen Sie am Pool oder nehmen Sie an einer der auf der Farm angebotenen Aktivitäten teil. (5 Zimmer: Bad/WC, Ventilator, Moskitonetze, Tee- und Kaffezubereiter. Farm: Lapa, Bar, Pool, sicheres Parken)

Tag 20 bis Tag 21  
Windhoek (ca. 250 km)

1x Übernachtung mit Frühstück  
Immanuel Wilderness Lodge (Standard Room)



Reiter und Christuskirche in Windhoek



Immanuel Wilderness Lodge

Willkommen in der Hauptstadt. Windhoek ist Hauptstadt sowie wirtschaftliches und politisches Zentrum von Namibia. Die Stadt liegt im Windhoeker Becken, dem annähernd geographischen Mittelpunkt des Landes, eingefasst zwischen Erosbergen im Osten, Ausabergen im Süden und Khomashochland im Westen und Norden.

Die koloniale Vergangenheit und der Einfluss der deutschen Sprache und Kultur sind in vielen Bereichen spürbar. Sehenswert sind das monumentale Supreme Court Gebäude, das namibische Nationalmuseum in der „Alten Feste“, die Christuskirche, das Parlamentsgebäude „Tintenpalast“ und vieles mehr.

Die Immanuel Wilderness Lodge liegt ca. 50km südlich von Okahandja und etwa 45 Minuten vom Flughafen Windhoek entfernt. Hier können Sie sich entspannen und die wohlthuende Ruhe der Natur genießen. (7 Zimmer: Bad/WC, Klimaanlage/Heizung, TV. Hotel: Restaurant, Bar, Pool, sicheres Parken)