

täglich ab/bis Johannesburg Flughafen in der Kategorie Comfort ***/****

Fly-In '5 Tage Victoria Falls & Chobe Flugsafari'



Gültig von	Gültig bis	Pro Person im Doppelzimmer*	Einzelzimmer-Zuschlag*	Kind unter 12 Jahren
01.07.2019	31.08.2020	1339 €	189 €	Auf Anfrage

*Die Preise beziehen sich auf zwei reisende Personen. Preise für Alleinreisende, Gruppen ab drei Personen oder Starttermine nach dem 31.08.2020 sind auf Anfrage erhältlich.

Optional zubuchbar	Pro Person ab*
Aufpreis zwei Nächte Victoria Falls Ilala Lodge mit Frühstück	260 €
Aufpreis zwei Nächte Victoria Falls Victoria Falls River Lodge mit Vollpension und Aktivitäten	1.125 €
Aufpreis zwei Nächte Kasane Chobe Bakwena Lodge 2 Nights Package mit Vollpension und Aktivitäten	300 €
Aufpreis zwei Nächte Ngoma Bridge Muchenje Safari Lodge mit Vollpension und Aktivitäten	965 €

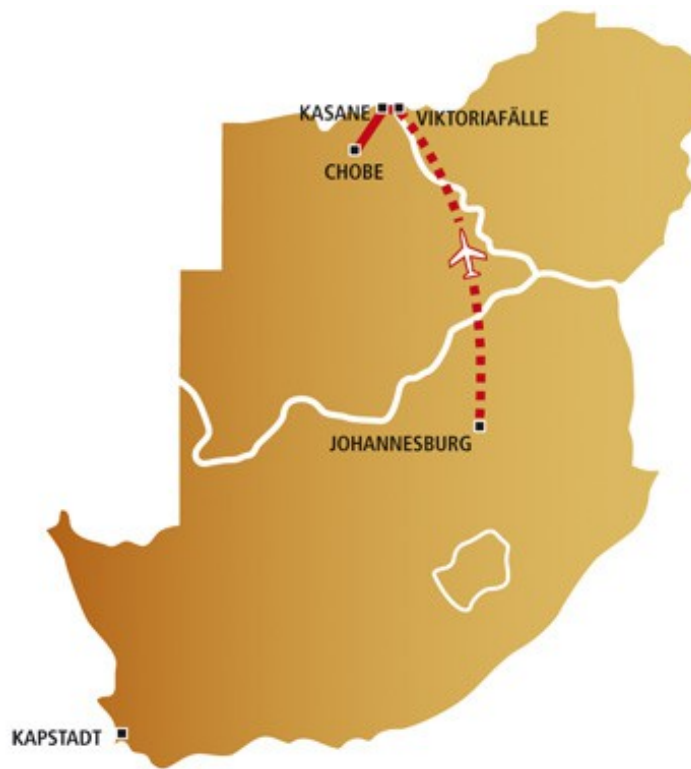
Kann täglich gestartet werden, auch in umgekehrter Reihenfolge

Inkl. Flügen ab/bis Johannesburg, englischsprachigem Ausflugspaket und geführten Tierbeobachtungsaktivitäten

Inkl. Transfers und Regionalfügen laut Programm

Exkl. Flugleistungen (außer explizit genannter Regionalfüge im südlichen Afrika)

Gerne passen wir diesen Tourverlauf an beliebiger Stelle an Ihre individuellen Wünsche an



Im Preis inklusive

- 4x Übernachtung in der Kategorie Comfort ***/****
- 4x Frühstück, 2x Abendessen
- Aktivitäten laut Programm (davon 4x Tierbeobachtungsaktivität)
- Transfers und Flüge laut Programm
- Reiseunterlagen vor Abreise per Mail
- eigene Büros vor Ort mit 24-Stunden-Hotline (deutsch/englisch)
- Absicherung nach dt. Reiserecht inkl. Reisepreissicherungsschein

Nicht im Preis inklusive

- nicht genannte Mahlzeiten
- nicht genannte oder optionale Aktivitäten
- nicht genannte Flüge und Transfers
- nicht genannte Eintrittsgelder und Conservation Fees
- sonstige persönliche Ausgaben, Trinkgelder
- persönliche Reiseversicherungen
- durchgehende Reiseleitung

Über diese Tour

Sie machen einen Abstecher zu den schönsten Wasserfällen der Welt: den Victoria Falls. Sie wohnen in einem schönen Hotel (Kategorie nach Wahl) ganz in der Nähe der Fälle. Sie nehmen an einer geführten Tour zu den Fällen sowie einer Sunset Cruise auf dem mächtigen Zambezi River teil. Weiter geht es in den weltberühmten Chobe Nationalpark nach Botswana, wo Sie die Big Five und viele weitere Tiere in Freiheit bestaunen können. Individuelle Änderungen am Tourverlauf bzw. alternative Abflughäfen sind auf Anfrage möglich, gerne senden wir Ihnen Ihr ganz persönliches Angebot zu

Über SA Travel

Wir sind seit 15 Jahren Ihr Spezialist für individuelles Reisen in das südliche Afrika. Unser Team besteht aus erfahrenen Fachleuten, die die Länder Südafrika, Namibia, Botswana, Zimbabwe, Mosambik und Mauritius aus zahlreichen eigenen Studien- und Langzeitaufenthalten kennen und lieben gelernt haben. Alle Leistungen, die wir anbieten, werden von uns regelmäßig persönlich vor Ort überprüft. Somit können wir eine hohe Qualität in der Beratung garantieren. Für Ihren Komfort unterhalten wir eigene Vertretungen vor Ort. So können Sie uns auch während Ihrer Reise rund um die Uhr erreichen. Wir sind aber ein Reiseveranstalter mit Sitz in Deutschland und Sie sind nach dem strengen deutschen Reiserecht abgesichert. Dies beinhaltet unter anderem eine Insolvenzabsicherung (Reisepreissicherungsschein), eine Haftpflichtversicherung (für durch uns zu verantwortende Sach-, Vermögens- oder Körperschäden), eine Beistandspflicht (wenn Sie Hilfe benötigen, auch bei Selbstverschuldung), eine Wechselkursabsicherung (nach bestätigter Buchung) sowie viele weitere Sicherheiten, die Ihnen nur bei Buchung über einen deutschen Reiseveranstalter zur Verfügung stehen.

Wichtige Hinweise zu dieser Reise

Alle genannten Preise gelten vor Buchung nach Verfügbarkeit. Irrtümer vorbehalten. Alternative Verfügbarkeiten, Saisonüberschneidungen oder Wechselkursschwankungen können zu Preisänderungen führen. Bitte fordern Sie Ihr persönliches Tourangebot mit Ihren gewünschten Reisedaten an. Dieses Tourangebot versteht sich exklusive Flugkosten (Ausnahme: explizit im Angebot genannte Regionalflüge im südlichen Afrika).

Der Kinderpreis gilt für ein Kind unter 12 Jahren, das im Zimmer seiner Eltern übernachtet. Ein Kind unter zwei Jahren übernachtet kostenlos. Für Kinder ab 12 Jahren gilt der Erwachsenenpreis. Nicht alle Unterkünfte erlauben Kinder jeden Alters.

Wir empfehlen den Abschluss einer Reiserücktrittskostenversicherung und einer Reisekrankenversicherung zur Deckung der Kosten einer Unterstützung einschließlich einer Rückbeförderung bei Unfall, Krankheit oder Tod. Auf Wunsch unterbreiten wir ein entsprechendes Angebot.

Zur Einreise wird ein Reisepass benötigt. Abhängig von der Staatsangehörigkeit muss evtl. im Vorfeld ein Visum beantragt werden. Minderjährige unter 18 Jahren müssen weitere Dokumente mitführen. Die genauen Bestimmungen teilen wir Ihnen vor Buchung mit. Reisende, die sich in einem Gelbfieber gefährdeten Gebiet aufgehalten haben, müssen eine Gelbfieberimpfung nachweisen.

Diese Reise ist für Personen mit eingeschränkter Mobilität nicht geeignet. Bitte fragen Sie geeignete Angebote an.

Bis auf wenige Regionen, die über 1200m liegen ist Zimbabwe ein malariagefährdetes Gebiet. Bitte befragen Sie Ihren Arzt, ob eine Prophylaxe für Sie sinnvoll ist.

Veranstalter dieser Reise ist die South Africa Travel GmbH & Co. KG, Buddestraße 9, 33602 Bielefeld, Deutschland, Tel +49 521 33676880.

Wenn Teilstrecken in einem Leichtflugzeug geflogen werden, gilt eine Gepäckbegrenzung von 15kg in einem Softbag plus ein kleines Handgepäck pro Person. Reisende, die über 100kg wiegen, müssen gegen Aufpreis zwei Plätze in der Maschine buchen.

Ungefähre zusätzliche Kosten im Überblick

Flüge in das südliche Afrika in der Economy Class bekommt man in der Nebensaison ab 800 EUR. In der Hochsaison können die Preise deutlich über 1000 EUR liegen. Flüge in der Premium Economy Class sind ab 1500 EUR erhältlich, in der Business Class kosten die Flüge ab 2500 EUR. Alle Preise sind Durchschnittswerte je nach Airline und Saison für Hin- und Rückflug pro Person inkl. Steuern und Gebühren. Die tatsächlichen Preise zu einem bestimmten Zeitpunkt hängen vom Buchungsaufkommen ab und können abweichen.

Ein leichtes Mittagessen kostet etwa 5 EUR (kl. Salat, Suppe) bis 11 EUR (Pizza, Pasta, Burger) pro Person, ein Abendessen etwa 13 EUR (Pizza, Pasta, Burger, gr. Salat) über 17 EUR (Steak, Fisch) bis 22 EUR (Drei-Gänge-Menü) pro Person. Kaffee, Tee, Bier oder Softdrinks kosten etwa 2,76 EUR pro Tasse bzw. Glas. Die Preise können je nach Region oder Art des Restaurants nach oben oder unten abweichen.

Eintritte in Nationalparks kosten zwischen 5 EUR und 25 EUR pro Person pro Tag, je nach Größe und Bekanntheit des Parks. Eintritte in Museen oder zu sonstigen Sehenswürdigkeiten kosten zwischen 3 EUR und 20 EUR pro Person. Kinder unter 12 Jahren zahlen in der Regel den halben Preis.

Tag 1
Johannesburg

Flight Johannesburg - Victoria Falls



Die South African Airways, kurz SAA, ist die größte südafrikanische Fluggesellschaft mit Sitz in Kempton Park und Mitglied der Luftfahrtallianz Star Alliance. Sie unterhält Drehkreuze in Johannesburg, Durban und Kapstadt sowie Codeshare-Vereinbarungen mit den Regionalgesellschaften SA Express, Airlink und Mango.

Tag 1
Victoria Falls

Transfer Vic Falls Airport - Hotel



Am Flughafen von Victoria Falls werden Sie persönlich empfangen, üblicherweise in der Ankunftshalle. Bitte achten Sie hier auf eine Person, die ein Schild mit Ihrem Namen bei sich trägt.

Wenn auf Ihrem Voucher ein expliziter Abholort genannt ist, begeben Sie sich bitte rechtzeitig dort hin. Der Transfer wird von einem englischsprachigen Fahrer und möglicherweise mit anderen Personen durchgeführt.

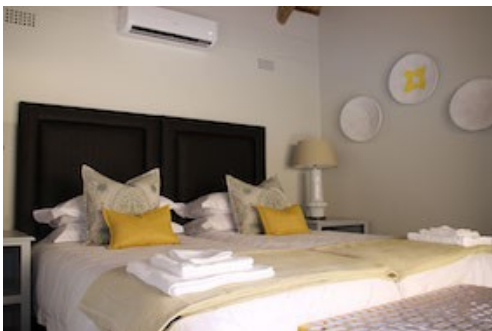
Tag 1 bis Tag 3
Victoria Falls

2x Übernachtung mit Frühstück
Explorers Village (Standard Room)



Die mächtigen Viktoriafälle liegen direkt an der Grenze zwischen Zimbabwe und Zambia und sind ohne Zweifel eine der Hauptattraktionen des südlichen Afrikas - ein Naturwunder das seines Gleichen sucht! Die Einheimischen nennen den gewaltigen Wasserfall „Mosi-oa-Tunya“, was übersetzt „Donnernder Rauch“ bedeutet und das Naturspektakel sehr treffend beschreibt. Auf über einem Kilometer Länge stürzt der Zambezi River abrupt in eine 110 Meter tiefe Schlucht und produziert dabei einen enormen Sprühnebel, der Kilometerweit zu sehen ist. Auf Zimbabwes Seite der Fälle führt ein befestigter Rundweg direkt an der Schlucht entlang und bietet an 16 verschiedenen Aussichtspunkten immer wieder einen neuen Blick auf die Wassermassen.

Das Explorers Village befindet sich nur zehn Gehminuten von den spektakulären Viktoriafällen entfernt. Das Stadtzentrum von Victoria Falls, mit Restaurants und zahlreichen Souvenir Shops, erreichen Sie ebenfalls in wenigen Gehminuten. Sie übernachten in stilvoll und elegant eingerichteten Chalets. (42 Zimmer: Bad/WC, Klimaanlage, Kaffee-/Teestation, Safe, Moskitonetz. Lodge: Restaurant, Bar, Lounge, Pool)



Tag 1 bis Tag 3
Victoria Falls

2x Übernachtung mit Frühstück
Ilala Lodge (Standard Room)
- optional gegen Aufpreis buchbar -



Die mächtigen Viktoriafälle liegen direkt an der Grenze zwischen Zimbabwe und Zambia und sind ohne Zweifel eine der Hauptattraktionen des südlichen Afrikas - ein Naturwunder das seines Gleichen sucht! Die Einheimischen nennen den gewaltigen Wasserfall „Mosi-oa-Tunya“, was übersetzt „Donnernder Rauch“ bedeutet und das Naturspektakel sehr treffend beschreibt. Auf über einem Kilometer Länge stürzt der Zambezi River abrupt in eine 110 Meter tiefe Schlucht und produziert dabei einen enormen Sprühnebel, der Kilometerweit zu sehen ist. Auf Zimbabwes Seite der Fälle führt ein befestigter Rundweg direkt an der Schlucht entlang und bietet an 16 verschiedenen Aussichtspunkten immer wieder einen neuen Blick auf die Wassermassen.

Die luxuriöse Ilala Lodge befindet sich nur zehn Gehminuten von den spektakulären Viktoriafällen entfernt. Das Stadtzentrum von Victoria Falls, mit Restaurants und zahlreichen Souvenir Shops, erreichen Sie ebenfalls in wenigen Gehminuten. Von vielen Punkten der Lodge können Sie den Sprühnebel der Fälle bewundern. Wilde Tiere werden oft auf der Grünfläche gesichtet, da der Nationalpark direkt an das Anwesen angrenzt. (73 Zimmer: Bad/WC, Klimaanlage, Ventilator, TV, Kaffee-/Teestation, Föhn, Safe, Balkon oder Terrasse. Lodge: Restaurant, Bar, Terrasse mit Blick auf den Park, Pool)

Diese Leistung kann gegen Aufpreis dazugebucht werden.



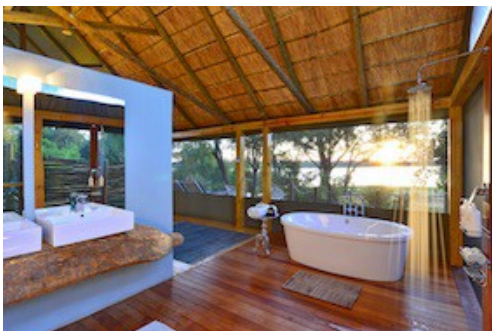
Tag 1 bis Tag 3
Victoria Falls

2x Übernachtung mit Vollpension und 4 Aktivitäten
Victoria Falls River Lodge (Luxury Tent)
- optional gegen Aufpreis buchbar -



Die mächtigen Viktoriafälle liegen direkt an der Grenze zwischen Zimbabwe und Zambia und sind ohne Zweifel eine der Hauptattraktionen des südlichen Afrikas - ein Naturwunder das seines Gleichen sucht! Die Einheimischen nennen den gewaltigen Wasserfall „Mosi-oa-Tunya“, was übersetzt „Donnernder Rauch“ bedeutet und das Naturspektakel sehr treffend beschreibt. Auf über einem Kilometer Länge stürzt der Zambezi River abrupt in eine 110 Meter tiefe Schlucht und produziert dabei einen enormen Sprühnebel, der Kilometerweit zu sehen ist. Auf Zimbabwes Seite der Fälle führt ein befestigter Rundweg direkt an der Schlucht entlang und bietet an 16 verschiedenen Aussichtspunkten immer wieder einen neuen Blick auf die Wassermassen.

Die Victoria Falls River Lodge ist die erste private Lodge im Zambezi Nationalpark und ca. 30 Minuten von Victoria Falls entfernt. Die luxuriöse Zeltlodge liegt am Ufer des mächtigen Zambezi und bietet tolle Ausblicke auf den Fluss. Wilde Tiere rund ums Camp sind keine Seltenheit. (13 Suiten: Dusche/Bad/WC, Außendusche, Föhn, Minibar, Kaffee-/Teestation, Moskitonetz, Ventilator, Safe, Veranda mit Pool. Lodge: Essbereich, Lounge, Bar, WLAN, Spa, Pool, 3 Hides mit Blick über ein Wasserloch)



Im Preis inklusive sind lokale Getränke sowie zwei Aktivitäten pro Übernachtung, beispielsweise Pirschfahrten oder Bootstouren (englischsprachig, Durchführung mit weiteren Personen).

Diese Leistung kann gegen Aufpreis dazugebucht werden.

Tag 2
Victoria Falls

Tour Of The Falls & Sunset Cruise



Tour of the Falls:

Auf dieser Tour kommen Sie den mächtigen Viktoriafällen ganz nah. Zusammen mit einem örtlichen Guide besuchen Sie die verschiedenen Aussichtspunkte auf dem befestigten Rundweg entlang der Schlucht. Bei diesen beeindruckenden Ausblicken auf die Wassermassen lernen Sie von Ihrem Guide viel über die geologische Entstehung der Viktoriafälle sowie über die Geschichte ihrer Entdeckung durch den Briten David Livingstone.

Sunset Cruise:

Sie unternehmen einen Sunset Cruise auf dem oberen Teil des Zambezi River und haben die Möglichkeit Hippos, Elefanten und Krokodile, aber auch zahlreiche Vogelarten zu entdecken. Während die Sonne langsam versinkt, genießen Sie ein kühles Getränk und können den tollen Moment genießen.

Für die jeweiligen Aktivitäten werden Sie an Ihrer Unterkunft abgeholt und nach der Tour auch wieder zurück gebracht. Die Touren dauert jeweils ca. 2 Stunden, die Nationalparkgebühr ist im Preis inklusive. Die Toursprache ist englisch und es nehmen weitere Personen an dieser Aktivität teil.



Tag 3
Victoria Falls

Shuttle Vic Falls - Kasane



Sie werden in der Lobby Ihrer Unterkunft in Victoria Falls oder am Flughafen in Victoria Falls persönlich empfangen und abgeholt. Bitte achten Sie am Flughafen auf eine Person, die ein Schild mit Ihrem Namen bei sich trägt.

Wenn auf Ihrem Voucher ein expliziter Abholort genannt ist, begeben Sie sich bitte rechtzeitig dort hin. Der Transfer wird von einem englischsprachigen Fahrer und möglicherweise mit anderen Personen durchgeführt.

Der Fahrer bringt Sie bis zur Grenze und hilft Ihnen bei den Grenzformalitäten. An der Grenze steigen Sie in ein anderes Fahrzeug um, welches Sie zu Ihrem Hotel in Victoria Falls bringt. Die Wagen dürfen die Grenze zwischen Zimbabwe und Botswana nicht passieren.

Tag 3 bis Tag 5
Kasane

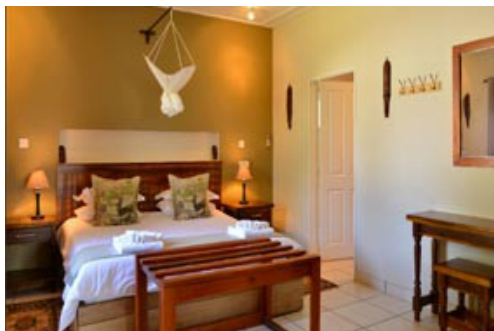
2x Übernachtung mit Halbpension und 2 Aktivitäten River View Lodge 2 Nights Package (Standard Room)



Der Nordosten Botswanas bietet großartige Sehenswürdigkeiten. Der Chobe Nationalpark und die Nähe zu den Viktoriafällen haben Kasane zu einem touristischen Drehkreuz wachsen lassen. Der Chobe Nationalpark ist die Heimat riesiger Elefantenherden und ein Gebiet voller landschaftlicher Kontraste. Bootsfahrten auf dem Chobe Fluss sind hier ein Muss! Zu besichtigen sind aber auch der Chobe Snake Park, sowie die Chobe Croc Farm.

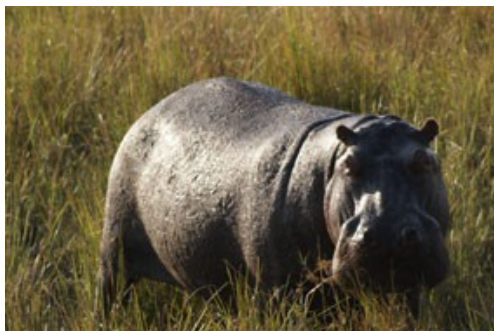
Die River View Lodge befindet sich in Kazungula, außerhalb von Kasane und bietet einen wunderschönen Blick auf den Chobe Fluss. Die Lodge verfügt über einen ruhigen Garten, der direkt am Fluss liegt. (10 Zimmer: Bad/WC, Klimaanlage, Ventilator, Minibar, Veranda. Gästehaus: Essbereich, Bar, Pool, WiFi).

Im Preis inklusive sind drei Aktivitäten (Bootsfahrten, Pirschfahrten) sowie die Nationalpark-Eintrittsgebühren (englischsprachig, Durchführung mit weiteren Personen).



Tag 3 bis Tag 5
Kasane

2x Übernachtung mit Vollpension und 4 Aktivitäten
Chobe Bakwena Lodge 2 Nights Package (Standard Room)
- optional gegen Aufpreis buchbar -



Der Nordosten Botswanas bietet großartige Sehenswürdigkeiten. Der Chobe Nationalpark und die Nähe zu den Viktoriafällen haben Kasane zu einem touristischen Drehkreuz wachsen lassen. Der Chobe Nationalpark ist die Heimat riesiger Elefantenherden und ein Gebiet voller landschaftlicher Kontraste. Bootsfahrten auf dem Chobe Fluss sind hier ein Muss! Zu besichtigen sind aber auch der Chobe Snake Park, sowie die Chobe Croc Farm.

Die Bakwena Lodge liegt am Ufer des Chobe Flusses. Die Chalets befinden sich alle unter Akazienbäumen, die Schatten spenden. Vom privaten Sonnendeck, auf welchem sich bequeme Tagesbetten befinden, hat jedes Chalet einen Blick auf den Fluss. (10 Zimmer: WC, Außendusche, Veranda. Lodge: Pool, Rain Tree Bar, Lounge, Garten).

Im Preis inklusive lokale Getränke, Transfer ab/bis Flughafen Kasane und vier Aktivitäten, (Bootsfahrten und Pirschfahrten) sowie die Nationalpark-Eintrittsgebühren (englischsprachig, Durchführung mit weiteren Personen).



Diese Leistung kann gegen Aufpreis dazugebucht werden.

Tag 3 bis Tag 5
Ngoma Bridge

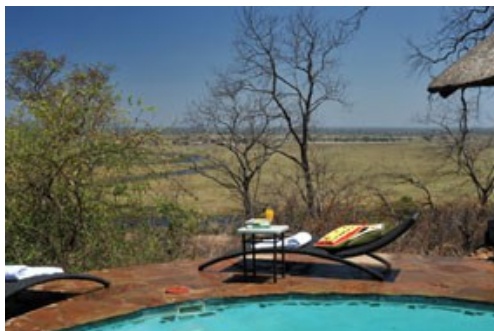
2x Übernachtung mit Vollpension und 4 Aktivitäten
Muchenje Safari Lodge (Bungalow)
- optional gegen Aufpreis buchbar -



Der Nordosten Botswanas bietet großartige Sehenswürdigkeiten. Der Chobe Nationalpark ist die Heimat riesiger Elefantenherden und ein Gebiet voller landschaftlicher Kontraste. Bootsfahrten auf dem Chobe Fluss sind hier ein Muss! Die Lodges bei der Ngoma Bridge sind nicht weit von Kasane entfernt, liegen aber in einer Region des Chobe Nationalparks, in welcher es nur wenige Lodges gibt. Dieser Teil des Parks ist nur wenig befahren und garantiert somit exklusive Erlebnisse.

Die Muchenje Safari Lodge, die sich am westlichen Ende des Chobe National Parks befindet, bietet durch ihre Lage eine atemberaubende Panoramaaussicht über den Chobe Fluss und seine Flutebenen. Die intime Lodge bietet nicht nur traumhafte Aussichten, sondern auch einen exzellenten Service in einer familiären Atmosphäre. (11 Chalets: Dusche/WC, Klimaanlage, Ventilator, Kaffee-/Teezubereiter, Kühlschrank, Safe, Moskitonetz, Föhn, Veranda. Lodge: Essbereich, Lounge, Bar, Pool, Aussichtsplattform, Souvenirgeschäft)

Im Preis inklusive sind lokale Getränke, zwei Aktivitäten pro Übernachtung (Pirschfahrten bei Tag und Nacht, Fußsafaris, Bootsausflüge, kulturelle Ausflüge ins Dorf), Wäscheservice und Nationalparkgebühren. Alle Aktivitäten sind englischsprachig, Durchführung mit weiteren Personen.



Diese Leistung kann gegen Aufpreis dazugebucht werden.

Tag 5
Kasane

Flight Kasane - Johannesburg



Die South African Airways, kurz SAA, ist die größte südafrikanische Fluggesellschaft mit Sitz in Kempton Park und Mitglied der Luftfahrtallianz Star Alliance. Sie unterhält Drehkreuze in Johannesburg, Durban und Kapstadt sowie Codeshare-Vereinbarungen mit den Regionalgesellschaften SA Express, Airlink und Mango.