

21 Tage ab Windhoek bis Windhoek in der Kategorie Comfort ***/****

Mietwagenreise 'Namibia, Caprivi und Botswana'



Gültig von	Gültig bis	Pro Person im Doppelzimmer*	Einzelzimmer-Zuschlag*	Kind unter 12 Jahren
01.06.2023 01.07.2023	30.06.2023 31.10.2023	5299 € 5549 €	879 € 899 €	Auf Anfrage

*Preise für zwei reisende Personen. Preise für Alleinreisende, Gruppen ab drei Personen, Kinder über 12 Jahre oder Starttermine nach dem 31.10.2023 auf Anfrage.

Optional zubuchbar	Pro Person ab*
Aktivität Etosha Lindequist Gate Half Day Etosha Game Drive	75 €
Aktivität Kongola Game Drive Bwabwata Nationalpark	45 €
Upgrade zwei Nächte Oddballs Camp Tent	130 €
Upgrade zwei Nächte Pom Pom Standard Tent	1.045 €
Halbpensionspaket (5x Abendessen)	150 €
Mietwagenupgrade auf 1x Toyota Fortuner 4x4 Automatic o.ä. (Klasse I)	195 €
Mietwagenupgrade auf 1x Toyota Hilux D-Cab 4x4 Manual o.ä. (Klasse NN)	225 €

Kann täglich gestartet werden, auch in umgekehrter Reihenfolge

Inkl. deutschsprachigem Meet and Greet in Windhoek sowie finanzielle Unterstützung eines Nachhaltigkeitsprojekts

Inkl. einem Mietwagen Klasse K (Renault Duster SUV AWD Manual o.ä.)

Exkl. Flugleistungen (Flüge müssen separat gebucht werden)

Gerne passen wir diesen Tourverlauf an beliebiger Stelle an Ihre individuellen Wünsche an



Im Preis inklusive

- 20x Übernachtung in der Kategorie Comfort ***/****
- 20x Frühstück, 5x Mittagessen, 12x Abendessen
- Aktivitäten laut Programm (davon 12x Tierbeobachtungsaktivität)
- 1x Mietwagen Klasse K (s. unten)
- umfangreiche Reiseunterlagen vor Abreise per Post
- eigene Büros vor Ort mit 24-Stunden-Hotline (deutsch/englisch)
- Reisepreissicherungsschein, CO2-Kompensation

Nicht im Preis inklusive

- nicht genannte Mahlzeiten
- nicht genannte oder optionale Aktivitäten
- Flugleistungen
- nicht genannte Eintrittsgelder und Conservation Fees
- sonstige persönliche Ausgaben, Trinkgelder
- persönliche Reiseversicherungen
- Zusatzkosten für Mietwagen, siehe Bedingungen nächste Seite

Mietwagen von Europcar

- unbegrenzte Freikilometer
- Unfall/Diebstahlversicherung
- Unfall/Diebstahlversicherung
- Klimaanlage, Radio/CD
- ABS, Airbags, Zentralverriegelung, Aircondition
- Windhoek - Windhoek: Renault Duster SUV AWD Manual o.ä.



Umfangreiche Reiseunterlagen

- prof. Reiseführer in deutsch
- Original-Voucher
- SA Travel Umhängetasche
- prof. Straßenatlas
- individuell für Ihre Reise erstelltes touristisches Taschenrechnerbuch in deutscher Sprache, touristischer Tipps, wichtiger Reisehinweise und Wegbeschreibungen



Über diese Tour

Bei dieser knapp dreiwöchigen Mietwagenrundreise erleben Sie die Highlights von Namibias Norden, wie z.B. die malerischen Waterberge, den berühmten Etosha Nationalpark und den grünen Caprivistreifen, Namibias wasserreichstes Gebiet mit vier großen Flüssen, vielen kleinen Dörfern mit Viehzucht. Außerdem erleben Sie den tierreichen Chobe Nationalpark und die mächtigen Viktoria Fälle während eines Tagesausflugs. Anschließend geht es weiter durch Botswana zu den Makgadikgadi Pans, den größten Salzpflanzen der Erde und in das Okavango Delta, das größte Binnendelta mit einer artenreichen Vielfalt. Individuelle Änderungen am Tourverlauf oder der Mietwagenkategorie sind auf Anfrage möglich, gerne senden wir Ihnen Ihr ganz persönliches Angebot zu. Hinweis: Ein SUV Fahrzeug mit höherem Radstand empfiehlt sich grundsätzlich, da es viele Schotterpisten und unbefestigte Straßen gibt. In der Regenzeit (November bis Mai) raten wir dringend zu einem Allrad-Fahrzeug!

SA Travel: nachhaltig, kompetent und fair

Wir lieben unseren Job. Durch unsere vielen regelmäßigen Aufenthalte sind wir seit 18 Jahren Ihr Spezialist für Reisen in das südliche Afrika. Wir legen großen Wert auf die Auswahl unserer Partner vor Ort und arbeiten direkt mit kleinen inhabergeführten Leistungsträgern zusammen, die auf eine hohe Qualität Ihrer Angebote sowie soziale und ökologische Standards achten. Dadurch garantieren wir faire Verkaufspreise und gleichzeitig eine hohe Wertschöpfung von über 80% in unseren Zielländern. Bei uns gibt es Klasse statt Masse und Maßgeschneidertes statt Einheitsreisen von der Stange. Das Erstellen individueller Angebote ist dabei natürlich kostenlos. Wir sind immer direkt erreichbar und antworten schnell, von der Angebotserstellung über die Buchung bis zu Fragen vor, während und nach Ihrer Reise. Sie haben bei uns von Anfang bis Ende eine feste Ansprechpartnerin bzw. einen festen Ansprechpartner. Wir sind ein Reiseveranstalter mit Sitz in Deutschland und Sie sind also nach dem strengen deutschen Reiserecht abgesichert, inkl. Reisepreissicherungsschein. Für Ihren Komfort haben wir zusätzlich Ansprechpartner in jedem unserer Reiseländer mit 24-stündiger Erreichbarkeit für Notfälle. Hier gibt es weitere Informationen über uns: <https://www.sa-travel.de/ueber-sa-travel/>

Wichtige Hinweise zu dieser Reise

Alle genannten Preise gelten vor Buchung nach Verfügbarkeit. Irrtümer vorbehalten. Alternative Verfügbarkeiten, Saisonüberschneidungen oder Wechselkursschwankungen können zu Preisänderungen führen. Bitte fordern Sie Ihr persönliches Tourangebot mit Ihren gewünschten Reisedaten an. Dieses Tourangebot versteht sich exklusive Flugleistungen.

Der Kinderpreis gilt für ein Kind unter 12 Jahren, das im Zimmer seiner Eltern übernachtet. Ein Kind unter zwei Jahren übernachtet kostenlos. Für Kinder ab 12 Jahren gilt in der Regel der Erwachsenenpreis. Nicht alle Unterkünfte erlauben Kinder jeden Alters.

Wir empfehlen den Abschluss einer Reiserücktrittskostenversicherung und einer Reisekrankenversicherung zur Deckung der Kosten einer Unterstützung einschließlich einer Rückbeförderung bei Unfall, Krankheit oder Tod. Auf Wunsch unterbreiten wir ein entsprechendes Angebot.

Zur Einreise wird ein Reisepass benötigt. Abhängig von der Staatsangehörigkeit muss evtl. im Vorfeld ein Visum beantragt werden. Minderjährige unter 18 Jahren müssen weitere Dokumente mitführen. Die genauen Bestimmungen teilen wir Ihnen vor Buchung mit. Reisende, die sich in einem Gelbfieber gefährdeten Gebiet aufgehalten haben, müssen eine Gelbfieberimpfung nachweisen.

Diese Reise ist für Personen mit eingeschränkter Mobilität nicht geeignet. Bitte fragen Sie geeignete Angebote an.

Diese Reise (ohne Flugleistungen) verursacht Emissionen von gesamt etwa 1,8t CO₂. Mit einem Betrag von 45 EUR kompensieren wir diese Emissionen.

Der Etosha Nationalpark und die nördlichen Regionen Namibias (z.B. der Caprivi Streifen) sowie überwiegende Teile Botswanas und Zimbabwes sind malariagefährdete Gebiete. Bitte befragen Sie Ihren Arzt, ob eine Prophylaxe für Sie sinnvoll ist.

Veranstalter dieser Reise ist die South Africa Travel GmbH & Co. KG, Buddestraße 9, 33602 Bielefeld, Deutschland, Tel +49 521 33676880.

Auf den Straßen des südlichen Afrikas herrscht Linksverkehr.

Mietwagenbedingungen von Europcar

Folgende Leistungen sind im Preis inklusive: unbegrenzte Frekilometer, Unfall/Diebstahlversicherung ohne Selbstbeteiligung (inkl. Reifen, Dach, Windschutzscheibe, Unterbodenschäden), Haftpflichtversicherung bis 10 Millionen Euro, ein Reserverad, ein Zusatzfahrer, lokale Steuern und Gebühren.

Folgende Leistungen sind nicht im Preis inklusive und müssen vor Ort bezahlt werden: Benzin, Maut, Kautio, Grenzübertrittsgebühr nach Botswana 1250 NAD.

Folgende Leistungen sind nicht im Preis inklusive und können vor Ort anfallen: Anlieferungs- und Abholkosten auf Anfrage, weiterer Zusatzfahrer 425 NAD, Bearbeitungsgebühr bei Verkehrsstrafen 310 NAD, Jungfahrezuschlag unter 21 Jahren pro Tag 360 NAD, Navigationsgerät 120 ZAR pro Tag (wir empfehlen die Navigation mit den kostenlosen Offline-Karten von Google).

Zur Anmietung benötigen Sie eine auf den Hauptfahrer ausgestellte gültige Kreditkarte, den internationalen Führerschein und den Reisepass. Jeder Fahrer muss mindestens zwei Jahre einen Führerschein besitzen. Die Kautio wird mit Kreditkarte hinterlegt und bei ordnungsgemäßer Rückgabe mit vollem Tank dieser nicht belastet.

Der lokale Autovermieter behält sich vor, gleich- oder höherwertige Modelle zur Verfügung zu stellen. Der genannte Mietwagen ist lediglich ein Beispiel für die bestätigte Fahrzeugklasse. Die vor Ort zu zahlenden Kosten in NAD sind vom lokalen Autovermieter festgelegt und können sich ohne Ankündigung ändern.

Dies ist ein Auszug aus den Mietwagenbedingungen des lokalen Autovermieters, die Sie bei Buchung erhalten, auf Wunsch auch vorab. Vor Ort schließen Sie über die Nutzung des Mietwagens einen Vertrag in englischer Sprache ab.

Ungefähre zusätzliche Kosten, die nicht im Preis inklusive sind

Langstreckenflüge in das südliche Afrika in der Economy Class bekommt man in der Nebensaison ab 800 EUR. In der Hochsaison können die Preise über 1000 EUR liegen. Flüge in der Premium Economy Class sind ab 1500 EUR erhältlich, in der Business Class kosten die Flüge ab 2500 EUR (jeweils pro Person für Hin- und Rückflug). Regionalflüge im südlichen Afrika kosten zwischen 100 EUR und 300 EUR (Oneway je nach Strecke pro Person in der Economy Class). Alle Preise sind Durchschnittswerte je nach Airline und Saison. Die tatsächlichen Preise zu einem bestimmten Zeitpunkt hängen vom Buchungsaufkommen ab und können abweichen. Insbesondere in der Hochsaison empfiehlt sich eine frühzeitige Buchung.

Ein leichtes Mittagessen kostet etwa 7 EUR (kl. Salat, Suppe) bis 13 EUR (Pizza, Pasta, Burger) pro Person, ein Abendessen etwa 18 EUR (Pizza, Pasta, Burger, gr. Salat) über 25 EUR (Steak, Fisch) bis 30 EUR (Drei-Gänge-Menü) pro Person. Kaffee, Tee, Bier oder Softdrinks kosten etwa 3,10 EUR pro Tasse bzw. Glas. Die Preise können je nach Region oder Art des Restaurants nach oben oder unten abweichen.

Ein Liter Kraftstoff (Benzin oder Diesel) kostet etwa 1 EUR. Kalkulieren Sie für diese Reise etwa 322 EUR für Kraftstoff ein.

Eintritte in Nationalparks kosten zwischen 5 EUR und 25 EUR pro Person pro Tag, je nach Größe und Bekanntheit des Parks. Eintritte in Museen oder zu sonstigen Sehenswürdigkeiten kosten zwischen 3 EUR und 20 EUR pro Person. Kinder unter 12 Jahren zahlen in der Regel den halben Preis.

Tag 1
Windhoek

Meet & Greet



Bei Ankunft am Flughafen von Windhoek bzw. an der vereinbarten Station erhalten Sie Ihren Mietwagen. Ein Mitarbeiter unseres Partners in Namibia wird sich mit Ihnen in Ihrer Unterkunft in Windhoek treffen, um mit Ihnen gemeinsam die Tour zu besprechen und Ihnen wertvolle und aktuelle Reisetipps zu geben. Nähere Informationen erhalten Sie mit den Reiseunterlagen.

Sie erhalten außerdem eine 24-Stunden-Notfalltelefonnummer, unter der Ihnen unsere deutschsprachigen Mitarbeiter rund um die Uhr zur Verfügung stehen.

SA Travel unterstützt das Projekt TOSCO Clean-Travel mit 320NAD pro Person. Clean Travel pflanzt mit den Einnahmen einheimische Bäume nach dem Permakultur Prinzip in Schulen und lokalen Kommunen.



Tag 1 bis Tag 2
Windhoek (ca. 50 km)

1x Übernachtung mit Frühstück
Maison Ambre Guesthouse (Standard Room)



Willkommen in der Hauptstadt. Windhoek bildet das wirtschaftliche und politische Zentrum von Namibia. Die Stadt liegt im Windhoeker Becken, dem annähernd geographischen Mittelpunkt des Landes, eingfasst zwischen Erosbergen im Osten, Awasbergen im Süden und dem Khomashochland im Westen. Der Name Windhoek ist Afrikaans und leitet sich von „Windecke“ oder „windige Ecke“ ab. Die koloniale Vergangenheit und der Einfluss der deutschen Sprache und Kultur sind in vielen Bereichen spürbar. Sehenswert sind das monumentale Supreme Court Gebäude, das namibische Nationalmuseum in der „Alten Feste“, die Christuskirche, das Parlamentsgebäude „Tintenpalast“ und vieles mehr.

Das Maison Ambre Guesthouse liegt an den östlichen Hängen des Luxury Hills und ist nur 2 km von Windhoeks Stadtzentrum entfernt. Das Gästehaus bietet erholsames Verweilen inmitten einer grünen Gartenanlage Entspannen Sie auf der Terrasse und am Pool. (5 Zimmer: Bad/WC, Klimaanlage, Ventilator, Safe, Heizung, Kühlschrank, Radio, TV, Föhn. Guesthouse: Pool, Bar, Lounge)



Tag 2 bis Tag 3
Otjiwarongo (ca. 260 km)

1x Übernachtung mit Halbpension
Waterberg Guest Farm (Farm Bungalow)



Der Waterberg ist ein markanter Tafelberg, der zwischen Windhoek und dem Etosha Park liegt. Er ist etwa 48 Kilometer lang und 15 Kilometer breit und überragt seine Umgebung um fast 200 Meter. Heute ist das 40.500 Hektar große Plateau des Waterbergs sowie seine Umgebung ein Nationalpark, auf dem man unter anderem geführte Wanderungen und Pirschfahrten unternehmen kann. Die Tierwelt und auch das Farbenspiel der Sonne ist am Waterberg atemberaubend. Das Naturschutzgebiet, im Besonderen das Plateau, bietet unter anderem einen Lebensraum für die wiederangesiedelten Breitmaul- und Spitzmaulnashörner, den afrikanischen Büffel, die Rappen-, Pferde- und Leierantilope sowie Leoparden und Geparden.

Der Waterberg wurde für die Herero am 10. August 1904 zum Schicksalsberg. Der Aufstand der Herero wurde an diesem Tag von den Deutschen niedergeschlagen. Noch heute kann man den Soldatenfriedhof am Fuße des Berges besuchen.

Die Waterberg Guest Farm liegt in einem 42.000 ha großen, noch weitgehend ursprünglichen Savannengebiet, welches am Fuße des majestätischen Waterberg Plateaus liegt. Die familiär geführte Lodge bietet einen wundervollen Blick auf den Waterberg, genießen Sie diesen bei einem kühlen „Sundowner“. Nach alter Gästefarmtradition essen am Abend alle Gäste und die Gastgeber zusammen an einem Tisch. Wenn Sie es wünschen, erfahren Sie dann mehr über das Leben in Namibia. Sie haben die Möglichkeit auf eigene Faust zu wandern. (9 Zimmer und Bungalows: Bad/WC. Gästefarm: Essbereich, Lounge, Garten, Lapa, Pool, Holzdeck mit Blick auf ein Wasserloch.)



Tag 3 bis Tag 5
Etosha Lindequist Gate (ca. 340 km)

2x Übernachtung mit Halbpension
Mushara Bush Camp (Standard Chalet)



Das Zentrum des Etosha Nationalparks, eine riesige verkrustete Salzpfanne, ist zweifelsohne beeindruckend und sogar aus dem Weltraum zu sehen. Umgeben ist die weiße Fläche, wie sie von den Buschmännern auch bezeichnet wurde, von Savannen, Busch- und Strauchwäldern, im Westen erheben sich außerdem Berge aus dem sonst flachen Park. An den zahlreichen, zum Teil auch künstliche Wasserstellen, halten sich vor allem in der langen Trockenzeit Wildtiere auf. Während der Regenzeit sammelt sich Wasser in der Pfanne und die Flamingos lassen sich zum brüten hier nieder. Im Nationalpark lebt eine enorme Vielfalt an großen sowie kleinen Tieren. Vier der Big Five sind hier beheimatet (Löwe, Nashorn, Elefant und Leopard), darüber hinaus über 100 weitere Säugetier- und über 400 Vogelarten sowie zahlreiche Reptilien und Amphibien. Den Etosha Nationalpark können Sie auf eigene Faust mit dem Mietwagen oder auf einer geführten Safari erkunden.

Inmitten einer Trockenwaldlandschaft, angrenzend an den östlichen Etosha Nationalpark liegt die familienfreundliche Zeltlodge Mushara Bush Camp. Sie vereint afrikatypisches Flair, rustikales Ambiente mit einer Brise Luxus und modernen Stilelementen. Ein großer Garten mit Pool lädt zum Verweilen ein. Das Camp bietet geführte Pirschfahrten gegen Gebühr (englischsprachig, Durchführung mit weiteren Personen) in den Etosha Nationalpark an. (16 Zimmer: Bad/WC, Ventilator, Minibar, Safe, Tee-/Kaffeezubereiter, Veranda. Camp: Restaurant, Bar, Pool, Garten, Lounge, Feuerstelle, WiFi)



Tag 4
Etosha Lindequist Gate

Half Day Etosha Game Drive
- optional gegen Aufpreis buchbar -



Sie nehmen an einem Ausflug im offenen Safarifahrzeug in den Etosha Nationalpark teil. Dieser ist einzigartig innerhalb Afrikas. Das Hauptmerkmal des Parks ist die Salzpfanne, die sogar aus dem Weltall sichtbar ist. Trotzdem gibt es hier eine üppige Wildtierpopulation, die sich an Wasserlöchern versammelt, sodass Tiersichtungen schon fast garantiert sind. Zusätzlich ist der Etosha Nationalpark eines der zugänglichsten Reservate in Namibia und dem südlichen Afrika. Aus dem Fahrzeug heraus können Sie atemberaubende Tierbeobachtungen machen.

Die Tour dauert etwa 3-4 Stunden. Sie haben die Möglichkeit die Tour früh morgens oder am Nachmittag zu buchen.

Toursprache ist englisch. Durchführung mit weiteren Personen.

Diese Leistung kann gegen Aufpreis dazugebucht werden.



Tag 5 bis Tag 6
Rundu (ca. 410 km)

1x Übernachtung mit Frühstück
Hakusembe Lodge (Bungalow)



Sie fahren nach Rundu. Die Stadt liegt auf 1.095 m über dem Meeresspiegel auf einer landschaftlich reizvollen Anhöhe des Südufers des Okavango in dem ansonsten flachen, nördlichen Kalahari-Becken. Der Okavango bildet 400km lang die Grenze zwischen der nördlich gelegenen Republik Angola und Namibia. Der Fluss beschert der Sambesi-Region die spektakulären Popafälle und ist Lebensader für das von Fischfang und Landwirtschaft lebende Volk der Kavangos. Über den Fluss besteht ein Grenzübergang und Fährverbindung in den auf angolischer Seite gelegenen Ort Calai.

Sie übernachten in der idyllischen Hakusembe River Lodge westlich von Rundu. Die Chalets liegen verteilt im märchenhaften Garten der Lodge und finden Schutz unter großen Akazienbäumen. Mit Blick auf den Fluss können Sie hier Ruhe und Frieden im Einklang mit der Natur finden. Sie haben die Möglichkeit an verschiedenen Aktivitäten wie zum Beispiel eine Bootstour zum Sonnenuntergang oder Angeln gegen Gebühr teilzunehmen (englischsprachig und mit weiteren Teilnehmern, vom Wasserstand abhängig). (20 Chalets: Bad/WC, Klimaanlage, Heizung, Safe, Veranda, Tee- und Kaffeestation. Lodge: Restaurant, Bar, Pool, Garten, Terrasse mit Ausblick, WLAN).



Tag 6 bis Tag 8
Divundu (ca. 210 km)

2x Übernachtung mit Halbpension
Shametu River Lodge (Luxury Chalet/Tented Chalet/Villa)



Sie fahren nach Divundu. Dieser Ort liegt beim Mahangu Nationalpark. Er gehört mit etwa 24.000 Hektar zu den jüngsten und kleinsten Parks in Namibia. Der Park beheimatet eine große Artenvielfalt, unter anderem die „Big 5“, Flussferde und über 400 verschiedenen Vogelarten. Des Weiteren befinden sich hier die Popa-Fälle. Diese Wasserfälle sind eigentlich nur Stromschnellen. Das besondere an ihnen ist das klare Wasser. Aus diesem Grund werden die Popa-Fälle auch White Water Falls genannt.

Genießen Sie die entspannte und persönliche Atmosphäre der inhabergeführten Shametu River Lodge. Die Lodge liegt am Ufer des Okavango River mit tollem Blick auf die Popa-Fälle. Die einzelnen Unterkünfte befinden sich zwischen üppig bewachsenen Bäumen. Die Lodge ist ein idealer Startpunkt für Bootstouren oder Pirschfahrten, die von der Lodge gegen Gebühr angeboten werden (englischsprachig und mit weiteren Teilnehmern). (20 Standard Chalets und Luxury Tents: Bad/WC, Moskitonetz, Kaffee- und Teebereiter. Lodge: Restaurant, Bar, Pool, Garten und Sonnendeck mit Blick auf den Fluss).



Tag 8 bis Tag 10
Kongola (ca. 220 km)

2x Übernachtung mit Frühstück
Namushasha River Lodge (Standard Room)



Ganz im Norden Namibias ist das Land noch nicht zu Ende. Der Caprivi-Streifen oder Caprivi-Zipfel ragt bis zu den Victoria-Wasserfällen im Osten und dem südlich liegenden Chobe Nationalpark in Botswana. Landschaftlich unterscheidet sich der Caprivi deutlich vom Rest des Landes und bildet die wichtigsten Wasserstraßen im Südlichen Afrika – Okavango, Kwando, Zambesi, die alle in Angola entspringen. Der Caprivi-Streifen ist sehr lebendig und afrikanisch mit vielen kleinen Völkern, Wasser, Landwirtschaft, Viehzucht sowie wilden Tieren.

Die gemütliche Namushasha Lodge im afrikanischen Stil ist ein magischer Ort direkt am Kwando Fluss gelegen inmitten des Urwalds. Von der großen Terrasse der Lodge genießen Sie einen traumhaften Blick auf die endlose Landschaft, die ihren Farbglanz je nach Tageszeit ändert. Mit etwas Glück hören Sie die Vögel singen, das Nilpferd grunzen oder die Elefanten am Ufer tröten. Sie haben die Möglichkeit an verschiedenen Aktivitäten wie zum Beispiel einer Bootstour, Angeln, Vogelbeobachtungstour oder einer Naturrundfahrt gegen Gebühr teilzunehmen (englischsprachig und mit weiteren Teilnehmern). (24 Zimmer: Bad/WC, Moskitonetz, Safe, Klimaanlage, Kaffee- und Teestation, Veranda. Lodge: Restaurant, Bar, Pool, Terrasse mit Ausblick, WLAN).



Tag 9
Kongola

Game Drive Bwabwata Nationalpark
- optional gegen Aufpreis buchbar -



Sie nehmen an einem Ausflug im offenen Safarifahrzeug in den Bwabwata Nationalpark teil. Der ca. 5.000 Quadratkilometer große Nationalpark nimmt mit seiner Fläche fast den ganzen westlichen Caprivi-Zipfel ein. Der Park hat keine Zäune und bildet natürlich Grenzen im Norden zu Angola, im Süden zu Botswana, im Westen zum Okavango und im Osten zum Kwando Fluss. Der Bwabwata-Nationalpark eignet sich sehr gut für Pirschfahrten und beheimatet neben Flusspferden, Krokodilen, Antilopen und zahlreichen Vogelarten auch Löwen, Elefanten, Büffel und Leoparden. Aus dem Fahrzeug heraus können Sie atemberaubende Tierbeobachtungen machen.

Die Tour dauert etwa 3 Stunden und startet morgens oder nachmittags.

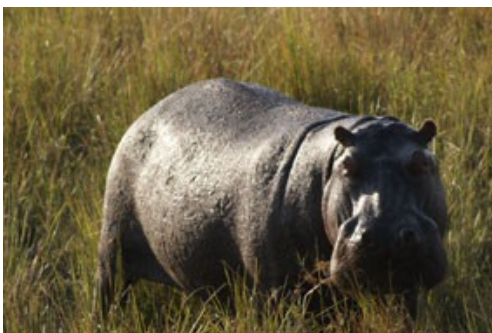
Die Toursprache ist englisch und findet mit weiteren Teilnehmern statt.

Diese Leistung kann gegen Aufpreis dazugebucht werden.



Tag 10 bis Tag 13
Kasane (ca. 240 km)

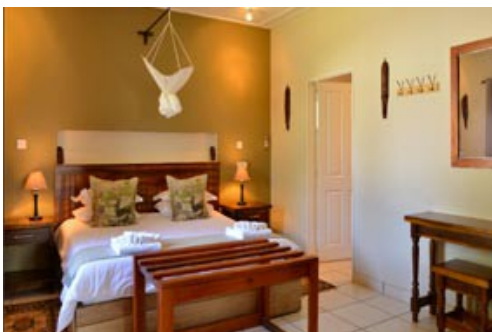
3x Übernachtung mit Vollpension und 6 Aktivitäten
River View Lodge Activity Package (Standard Chalet)



Der Nordosten Botswanas bietet großartige Sehenswürdigkeiten. Der Chobe Nationalpark und die Nähe zu den Viktoriafällen haben Kasane zu einem touristischen Drehkreuz wachsen lassen. Der Chobe Nationalpark ist die Heimat riesiger Elefantenherden und ein Gebiet voller landschaftlicher Kontraste. Bootsfahrten auf dem Chobe Fluss sind hier ein Muss!

In den trockenen Monaten von Mai bis Oktober versammeln sich viel Tiere, vor allem die großen Herden am Fluss, um ihren Durst zu stillen oder zu baden. Zur Regenzeit, von November bis April, wenn das Wasser auch in den saisonalen Pfannen steht, verteilen sich die Wildtiere im ganzen Nationalpark. Für Vogelliebhaber ist es eine grandiose Zeit, da sich neben den heimischen Vögeln auch viele Zugvögel am Wasser aufhalten. Im November und Dezember werden die jungen Tiere geboren und mit dem einsetzenden Regen erblüht der Park mit wunderschönen Wildblumen.

Die River View Lodge befindet sich in Kazungula, außerhalb von Kasane und bietet einen wunderschönen Blick auf den Chobe Fluss. Die Lodge verfügt über einen ruhigen Garten, der direkt am Fluss liegt. (10 Zimmer: Bad/WC, Klimaanlage, Ventilator, Minibar, Veranda. Gästehaus: Essbereich, Bar, Pool, WiFi).



Im Preis inklusive sind zwei Aktivitäten pro Übernachtung (Bootsfahrten, Pirschfahrten) sowie die Nationalpark-Eintrittsgebühren (englischsprachig, Durchführung mit weiteren Personen).

Tag 13 bis Tag 14
Nata (ca. 310 km)

1x Übernachtung mit Frühstück
Nata Lodge (Luxury Chalet)



Nata ist ein Verkehrsknotenpunkt, denn hier treffen sich die Straßen von Norden, Westen und Süden. Hier befindet sich das Nata Bird Sanctuary, eine Heimat für etwa 165 verschiedene Vogelarten in der Zeit wenn das Regenwasser auf den Pfannen steht (etwa von Januar bis September). In der Regenzeit von Januar bis Juni ist ein Allradfahrzeug nötig um das Sanctuary zu besuchen).

Die Nata Lodge befindet sich am nördlichen Rand der Sua Pan und ist eine Oase unter Palmen. (32 Chalets und Zelte: Bad/WC, Klimaanlage/Heizung, Veranda, Kaffee-/Teezubereitung, Föhn. Die Chalets haben zusätzlich noch eine Außendusche. Lodge: Restaurant, Bar, Lounge, Pool, Shop)



Tag 14 bis Tag 16
Gweta (ca. 120 km)

2x Übernachtung mit Halbpension und 2 Aktivitäten
Planet Baobab Meerkat Mania Package (Bakalanga Hut & Pans)



Gweta liegt inmitten von Palmenhainen und ist das Tor zu den Makgadikgadi Pans, den größten Salzpflanzen der Erde. Ein Besuch gehört nicht zuletzt wegen seiner bizarren (Licht-) Stimmungen in der surrealen, fantastischen Landschaft zu den Highlights des Landes. Die Tierwelt ist in manchen Regionen vielfältig, in anderen Teilen sind kaum bis gar keine Tiere zu finden. Die bizarren Baobabs und knorrige Sterkulienbäume sind markante Naturgebilde dieser eigentümlichen Landschaft.

Die Salzpflanzen selbst können nur in der Trockenzeit, in der Regel zwischen Juni und Oktober befahren werden.

Planet Baobab ist ein originelles, vor allem bei Rucksacktouristen beliebtes Camp. So trifft man abends am Lagerfeuer oder an der Bar die unterschiedlichsten Menschen. (16 Hütten: Bad/WC. Lodge: Restaurant, Boma, Pool).

Das Meerkat Mania Paket beinhaltet zwei Übernachtungen im Planet Baobab, eine Tour in die Ntwetwe Pfannen inkl. Mittagessen und der Besuch der Erdmännchen. Die Tour ist englischsprachig und wird mit weiteren Personen durchgeführt.



Tag 16 bis Tag 17
Maun (ca. 210 km)

1x Übernachtung mit Frühstück
Discovery Bed and Breakfast (Chalet)



Maun liegt am Südostrand des Okavangobeckens und gilt als Sprungbrett für Touren in das Delta. Maun bietet einige Restaurants und Shops. Zu besichtigen sind ein kleines Museum, sowie eine kleine Krokodilfarm und der Education Park in der Umgebung. Auch werden Tagessafaris und Mokoro-Trips ins Delta angeboten.

Sie übernachten im Discovery B&B, etwa 15 Minuten nördlich von Maun. Die Lodge liegt zentral genug um Maun schnell zu erreichen, aber auch ruhig, so dass man die Stimmen der Natur hören kann. Die Rondavals sind mit afrikanischen Bildern dekoriert und farbenfroh angestrichen. (9 Chalets: Bad/WC, Moskitonetz. Lodge: Abendessen auf Anfrage, Garten)



Tag 17
Maun

Flight Maun – Khwai



Charter-Leichtflugzeuge sind eine beliebte Art, in unzugängliche Gebiete des südlichen Afrikas zu reisen.

Bitte beachten Sie, dass die Leichtflugzeuge nur Softbags mit maximal 20 kg Gepäck pro Reisendem erlauben (Handgepäck eingeschlossen). Koffer oder Trolleys können nicht mit an Bord. Passagiere, die über 110 kg wiegen, müssen einen zweiten Sitzplatz buchen.

Tag 17 bis Tag 19
Khwai

2x Übernachtung mit Vollpension und 4 Aktivitäten
Khwai Guesthouse (Standard Room)



Khwai ist berühmt für die hohe Dichte an Großwild und so ist es nicht ungewöhnlich, wenn bereits von den Campeigenen Terrassen verschiedene Wildtiere beobachtet werden können. Nicht selten lassen sich Elefanten, Büffel, Löwen, Leoparden, Geparden oder sogar die äußerst seltenen afrikanischen Wildhunde blicken. Der Khwai River bildet die natürliche Grenze zwischen dem weltberühmten Moremi Game Reserve und der Khwai Concession, wobei die Tiere in dieser uneingezäunten Wildnis frei umherziehen. Die beste Reisezeit für die Khwai ist von Mai bis Oktober, es ist Trockenzeit und die Temperaturen sind angenehm. Ab Mai ist das Wasser in der Regel hoch genug, um Mokorotouren durchzuführen. Das wasserreiche Delta lockt zu der Zeit viele Tiere an, diese suchen gerade in den Monaten August bis Oktober die Wasserstellen auf. Ab November ist es in manchen Regionen aufgrund des Wasserstands nicht mehr möglich Bootstouren anzubieten. Je nach Region kann es auch sein, dass nicht mehr so viele Tiere gesichtet werden. Die einsetzenden Regenfälle lassen Mensch und Tier "erwachen" und machen die heißen Monate durch die Regenfälle und die dramatischen Wolkenformationen besonders.



Das Khwai Guesthouse ist eine einfache Unterkunft im traditionellen Dorf Khwai, am Rande des Moremi Nationalparks. Das Guesthouse verbindet afrikanisches Flair mit einer stilvollen und modernen Note. Es ist ein herrlicher Ort um sich zu entspannen, aber auch um aufregende Tierbeobachtungen zu machen. (6 Bungalows: WC, Außendusche, Ventilator, Safe, kleine Terrasse. Camp: Essbereich, Bar, Lounge)

Im Preis inklusive sind zwei Aktivitäten pro Übernachtung (Pirschfahrten im Moremi Wildreservat oder der Khwai Konzession, Mokorofahrten, Nachtfahrten und kulturelle Ausflüge zur Khwai Gemeinde). Alle Aktivitäten sind englischsprachig, Durchführung mit weiteren Personen.

Tag 17 bis Tag 19
Okavango Delta

2x Übernachtung mit Vollpension und 4 Aktivitäten
Oddballs Camp (Tent)
- optional gegen Aufpreis buchbar -



Der Okavango ist mit 1600km Länge der drittgrößte Fluss im südlichen Afrika und zählt zu den bemerkenswertesten Gewässern der Welt. Seine Besonderheit: Dieser mächtige Fluss findet keinen Weg ins Meer, sondern ergießt sich die sandige Kalahari und erschöpft sich dort und bildet so das größte Binnendelta der Welt! Viele Arten, die vom Wasser abhängen, wandern während der Trockenzeit, wenn das Delta seinen Höchststand hat. Die beste Reisezeit für das Okavango Delta ist von Mai bis Oktober, es ist Trockenzeit und die Temperaturen sind angenehm. Ab Mai ist das Wasser in der Regel hoch genug, um Mokorotouren durchzuführen. Das wasserreiche Delta lockt zu der Zeit viele Tiere an, diese suchen gerade in den Monaten August bis Oktober die Wasserstellen auf. Ab November ist es in manchen Regionen aufgrund des Wasserstands nicht mehr möglich Bootstouren anzubieten. Je nach Region kann es auch sein, dass nicht mehr so viele Tiere gesichtet werden. Die einsetzenden Regenfälle lassen Mensch und Tier "erwachen" und machen die heißen Monate durch die Regenfälle und die dramatischen Wolkenformationen besonders.



Das Oddballs Camp befindet sich im Südwesten des Okavango Deltas am Rande von Chief's Island und dem Moremi Game Reserve. Dieses einfache Camp liegt auf einer kleinen Insel unter Bäumen. Von der Aussichtsplattform aus können Sie wundervolle Sonnenuntergänge genießen. (14 Zelte: Dusche/WC. Camp: Essbereich, Lounge, Bar, Aussichtsplattform.)

Im Preis inklusive sind zwei Aktivitäten pro Nacht (Mokorofahrten, Fußsafaris), Wäscheservice und Nationalparkeintrittsgebühren.

Alle Aktivitäten sind englischsprachig, Durchführung mit weiteren Personen.

Diese Leistung kann gegen Aufpreis dazugebucht werden.

Tag 17 bis Tag 19
Okavango Delta

2x Übernachtung mit Vollpension und 4 Aktivitäten
Pom Pom (Standard Tent)
- optional gegen Aufpreis buchbar -



Der Okavango ist mit 1600km Länge der drittgrößte Fluss im südlichen Afrika und zählt zu den bemerkenswertesten Gewässern der Welt. Seine Besonderheit: Dieser mächtige Fluss findet keinen Weg ins Meer, sondern ergießt sich die sandige Kalahari und erschöpft sich dort und bildet so das größte Binnendelta der Welt! Viele Arten, die vom Wasser abhängen, wandern während der Trockenzeit, wenn das Delta seinen Höchststand hat. Die beste Reisezeit für das Okavango Delta ist von Mai bis Oktober, es ist Trockenzeit und die Temperaturen sind angenehm. Ab Mai ist das Wasser in der Regel hoch genug, um Mokorotouren durchzuführen. Das wasserreiche Delta lockt zu der Zeit viele Tiere an, diese suchen gerade in den Monaten August bis Oktober die Wasserstellen auf. Ab November ist es in manchen Regionen aufgrund des Wasserstands nicht mehr möglich Bootstouren anzubieten. Je nach Region kann es auch sein, dass nicht mehr so viele Tiere gesichtet werden. Die einsetzenden Regenfälle lassen Mensch und Tier "erwachen" und machen die heißen Monate durch die Regenfälle und die dramatischen Wolkenformationen besonders.



Pom Pom zählt zu den traditionsreichsten Camps im Herzen des Deltas. Das Camp liegt am Xudum-Fluß in einer privaten Konzession, die an das Moremi-Wildreservat angrenzt. (9 Meru-Zelte: WC, Außendusche, Veranda mit Blick auf die Lagune. Lodge: Lounge, Speisebereich, Boma, Pool)

Im Preis inklusive sind zwei Aktivitäten (Pirschfahrten bei Tag und Nacht, Mokorofahrten, Fußsafaris, Bootstouren), lokale Getränke, Wäscheservice, Nationalparkeintrittsgebühren.

Alle Aktivitäten sind englischsprachig, Durchführung mit weiteren Personen.

Diese Leistung kann gegen Aufpreis dazugebucht werden.

Tag 19
Okavango Delta

Flight Okavango Delta – Khwai



Charter-Leichtflugzeuge sind eine beliebte Art, in unzugängliche Gebiete des südlichen Afrikas zu reisen.

Bitte beachten Sie, dass die Leichtflugzeuge nur Softbags mit maximal 20 kg Gepäck pro Reisendem erlauben (Handgepäck eingeschlossen). Koffer oder Trolleys können nicht mit an Bord. Passagiere, die über 110 kg wiegen, müssen einen zweiten Sitzplatz buchen.

Tag 19 bis Tag 20
Maun

1x Übernachtung mit Frühstück
Discovery Bed and Breakfast (Chalet)



Maun liegt am Südostrand des Okavangobeckens und gilt als Sprungbrett für Touren in das Delta. Maun bietet einige Restaurants und Shops. Zu besichtigen sind ein kleines Museum, sowie eine kleine Krokodilfarm und der Education Park in der Umgebung. Auch werden Tagessafaris und Mokoro-Trips ins Delta angeboten.

Sie übernachten im Discovery B&B, etwa 15 Minuten nördlich von Maun. Die Lodge liegt zentral genug um Maun schnell zu erreichen, aber auch ruhig, so dass man die Stimmen der Natur hören kann. Die Rondavals sind mit afrikanischen Bildern dekoriert und farbenfroh angestrichen. (9 Chalets: Bad/WC, Moskitonetz. Lodge: Abendessen auf Anfrage, Garten)



Tag 20 bis Tag 21
Gobabis (ca. 610 km)

1x Übernachtung mit Frühstück
Kalahari Bush Breaks (Standard Room)



Im Osten Namibias erstreckt sich die Savanne der Kalahari, deren Weite nur hier und da von Großfarmen unterbrochen wird. Die geteerte Fernstraße B6 – die von Windhoek nach Gobabis 205 Kilometer zurücklegt – verläuft zu einem Großteil parallel zum Flusslauf des Weißen Nossob, der im Hochland von Neudamm östlich der Hauptstadt entspringt und die trockene Kalahari durchquert. Die Straße endet im Osten Namibias im Viehzuchtzentrum Gobabis. Der Name Gobabis bedeutet angeblich „Ort der Elefanten“; er könnte jedoch auch die alte, örtliche Bezeichnung für „Ort der Auseinandersetzung oder Diskussion“ sein.

Die Farm von Kalahari Bush Breaks ist 4.000 ha groß und liegt nahe der Grenze zu Botswana. Vom Haupthaus aus haben Sie einen Blick auf ein Wasserloch an dem sich Vögel und Wildtiere öfter aufhalten. Entspannen Sie in der persönlich geführten Lodge und genießen Sie die namibische Gastfreundschaft. (8 Zimmer: Dusche/WC. Lodge: Pool, Restaurant, Bar, Garten).

Bitte geben Sie Ihren Mietwagen spätestens zwei Stunden vor Abflug am Flughafen von Windhoek bzw. an der vereinbarten Station ab.

