

21 Tage ab Windhoek bis Victoria Falls in der Kategorie Comfort \*\*\*/\*\*\*\*

## Mietwagenreise 'Von Windhoek zu den Viktoria Fällen über Sossusvlei'



Gültig von	Gültig bis	Pro Person im Doppelzimmer*	Einzelzimmer-Zuschlag*	Kind unter 12 Jahren
01.07.2023	30.11.2023	3899 €	779 €	Auf Anfrage
01.12.2023	30.06.2024	3839 €	669 €	
01.07.2024	31.10.2024	4249 €	859 €	

\*Preise für zwei reisende Personen. Preise für Alleinreisende, Gruppen ab drei Personen, Kinder über 12 Jahre oder Starttermine nach dem 31.10.2024 auf Anfrage.

Optional zubuchbar	Pro Person ab*
Aktivität Kalkrand Sundowner Drive	40 €
Aktivität Swakopmund Living Desert Tour	50 €
Aktivität Etosha Anderson Gate Full Day Etosha Game Drive 2 Pax	100 €
Aktivität Divundu Sundowner Cruise	30 €
Upgrade zwei Nächte Chobe Bakwena Lodge Standard Chalet	290 €
Aktivität Victoria Falls Tour Of The Falls & Sunset Cruise	190 €
Mietwagenupgrade auf 1x Toyota Fortuner 4x4 Automatic o.ä. (Klasse I)	675 €

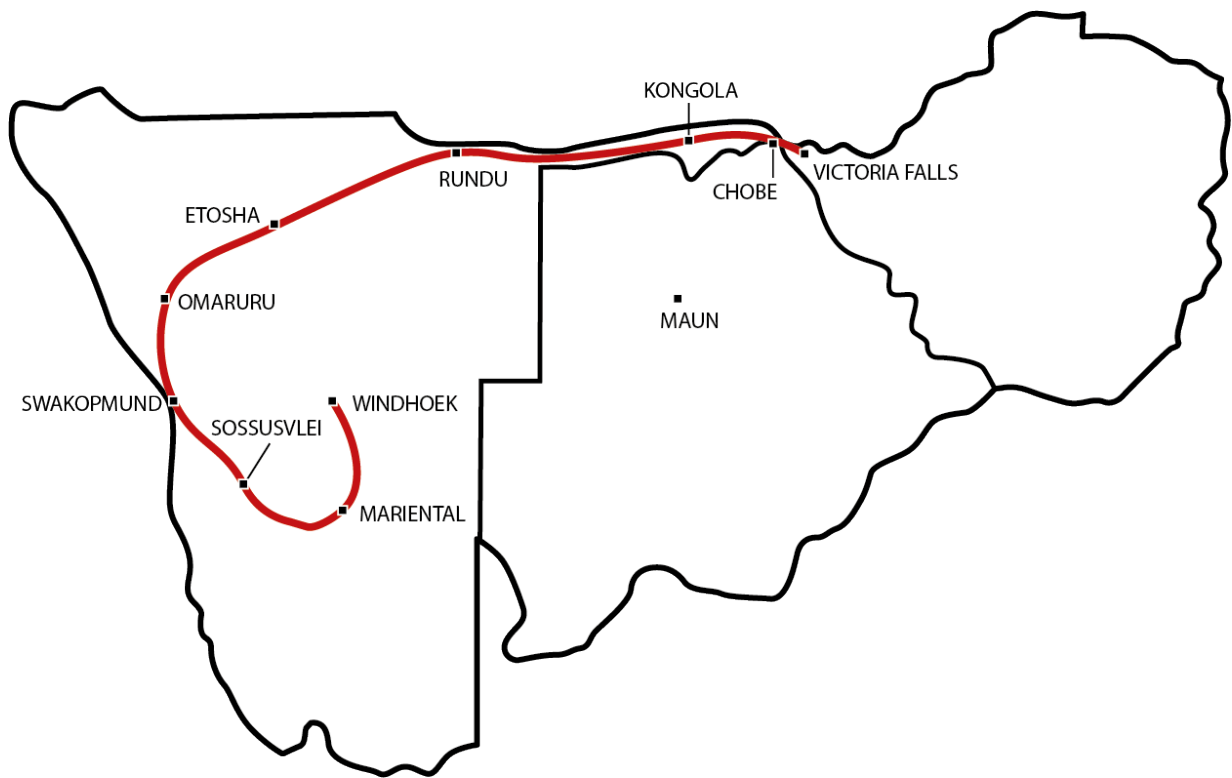
Kann täglich gestartet werden, auch in umgekehrter Reihenfolge

Inkl. deutschsprachigem Meet and Greet in Windhoek sowie finanzielle Unterstützung eines Nachhaltigkeitsprojekts

Inkl. einem Mietwagen Klasse A (Suzuki Jimney 4x4 Manual o.ä.)

Exkl. Flugleistungen (Flüge müssen separat gebucht werden)

Gerne passen wir diesen Tourverlauf an beliebiger Stelle an Ihre individuellen Wünsche an



#### Im Preis inklusive

- 20x Übernachtung in der Kategorie Comfort \*\*\*/\*\*\*\*
- 20x Frühstück, 2x Mittagessen, 10x Abendessen
- Aktivitäten laut Programm (davon 6x Tierbeobachtungsaktivität)
- 1x Mietwagen Klasse A (s. unten)
- umfangreiche Reiseunterlagen vor Abreise per Post
- eigene Büros vor Ort mit 24-Stunden-Hotline (deutsch/englisch)
- Reisepreissicherungsschein, CO2-Kompensation

#### Nicht im Preis inklusive

- nicht genannte Mahlzeiten
- nicht genannte oder optionale Aktivitäten
- Flugleistungen
- nicht genannte Eintrittsgelder und Conservation Fees
- sonstige persönliche Ausgaben, Trinkgelder
- persönliche Reiseversicherungen
- Zusatzkosten für Mietwagen, siehe Bedingungen nächste Seite

#### Mietwagen von Namibia2Go

- unbegrenzte Freikilometer
- Unfall/Diebstahlversicherung  
Versicherungsdetails s. unten
- Klimaanlage, Radio
- ABS, Airbags, Zentralverriegelung, Alarmanlage
- Windhoek - Kasane: Suzuki Jimney 4x4 Manual o.ä.



#### Umfangreiche Reiseunterlagen

- prof. Reiseführer in deutsch
- Original-Voucher
- SA Travel Umhängetasche
- Kartenmaterial
- individuell für Ihre Reise erstelltes Tourbook in deutsch inkl. touristischer Tipps und wichtiger Reisehinweise



#### Über diese Tour

Bei dieser Reise lernen Sie die Gegensätze Namibias kennen! Sie beginnen mit den Highlights von Namibias Norden, wie z.B. die majestätischen Dünen des Sossusvlei, die Kalahari mit dem roten Sand und den tollen Kontrasten, Swakopmund, eine typisch deutsche Stadt an der Atlantikküste und den Etosha Nationalpark. Dann geht es weiter in den tierreichen Caprivistreifen, hier erleben Sie Namibia ganz anders, Sie passieren Namibias wasserreichstes Gebiet mit vier großen Flüssen, viele kleine Dörfer mit Viehzucht - hier ist alles grün und lebendig. Außerdem besuchen Sie den Chobe Nationalpark in Botswana und die Viktoria Fälle in Zimbabwe. Individuelle Änderungen am Tourverlauf oder der Mietwagenkategorie sind auf Anfrage möglich, gerne senden wir Ihnen Ihr ganz persönliches Angebot zu. Hinweis: Ein SUV Fahrzeug mit höherem Radstand empfiehlt sich grundsätzlich, da es viele Schotterpisten und unbefestigte Straßen gibt. In der Regenzeit (November bis Mai) raten wir dringend zu einem Allrad-Fahrzeug!

#### SA Travel: nachhaltig, kompetent und fair

Wir lieben unseren Job. Durch unsere vielen regelmäßigen Aufenthalte sind wir seit 20 Jahren Ihr Spezialist für Reisen in das südliche Afrika. Wir legen großen Wert auf die Auswahl unserer Partner vor Ort und arbeiten direkt mit kleinen inhabergeführten Leistungsträgern zusammen, die auf eine hohe Qualität sowie soziale und ökologische Standards achten. Dadurch garantieren wir faire Verkaufspreise und gleichzeitig eine hohe Wertschöpfung von über 80% in unseren Zielländern. Bei uns gibt es Klasse statt Masse und Maßgeschneidertes statt Einheitsreisen von der Stange. Das Erstellen individueller Angebote ist dabei natürlich kostenlos. Wir sind immer direkt erreichbar, von der Angebotserstellung über die Buchung bis zu Fragen vor, während und nach Ihrer Reise. Wir sind ein Reiseveranstalter mit Sitz in Deutschland und Sie sind also nach dem strengen deutschen Reiserecht abgesichert, inkl. Reisepreissicherungsschein. Für Ihren Komfort haben wir zusätzlich Ansprechpartner in jedem unserer Reiseländer mit 24-stündiger Erreichbarkeit für Notfälle. Hier gibt es weitere Informationen über uns: <https://www.sa-travel.de/ueber-sa-travel/>

## Wichtige Hinweise zu dieser Reise

Alle genannten Preise gelten vor Buchung nach Verfügbarkeit. Irrtümer vorbehalten. Alternative Verfügbarkeiten, Saisonüberschneidungen oder Wechselkursschwankungen können zu Preisänderungen führen. Bitte fordern Sie Ihr persönliches Tourangebot mit Ihren gewünschten Reisedaten an. Dieses Tourangebot versteht sich exklusive Flugleistungen.

Der Kinderpreis gilt für ein Kind unter 12 Jahren, das im Zimmer seiner Eltern übernachtet. Ein Kind unter zwei Jahren übernachtet kostenlos. Für Kinder ab 12 Jahren gilt in der Regel der Erwachsenenpreis. Nicht alle Unterkünfte erlauben Kinder jeden Alters.

Wir empfehlen den Abschluss einer Reiserücktrittskostenversicherung und einer Reisekrankenversicherung zur Deckung der Kosten einer Unterstützung einschließlich einer Rückbeförderung bei Unfall, Krankheit oder Tod. Auf Wunsch unterbreiten wir ein entsprechendes Angebot.

Zur Einreise wird ein Reisepass benötigt. Abhängig von der Staatsangehörigkeit muss evtl. im Vorfeld ein Visum beantragt werden. Minderjährige unter 18 Jahren müssen weitere Dokumente mitführen. Die genauen Bestimmungen teilen wir Ihnen vor Buchung mit. Reisende, die sich in einem Gelbfieber gefährdeten Gebiet aufgehalten haben, müssen eine Gelbfieberimpfung nachweisen.

Diese Reise ist für Personen mit eingeschränkter Mobilität nicht geeignet. Bitte fragen Sie geeignete Angebote an.

Diese Reise (ohne Flugleistungen) verursacht Emissionen von gesamt etwa 1,83t CO<sub>2</sub>. Mit einem Betrag von 46 EUR kompensieren wir diese Emissionen.

Der Etosha Nationalpark und die nördlichen Regionen Namibias (z.B. der Caprivi Streifen) sowie überwiegende Teile Botswanas und Zimbabwes sind malariagefährdete Gebiete. Bitte befragen Sie Ihren Arzt, ob eine Prophylaxe für Sie sinnvoll ist.

Veranstalter dieser Reise ist die South Africa Travel GmbH & Co. KG, Buddestraße 9, 33602 Bielefeld, Deutschland, Tel +49 521 33676880.

Auf den Straßen des südlichen Afrikas herrscht Linksverkehr.

## Mietwagenbedingungen von Namibia2Go

Folgende Leistungen sind im Preis inklusive: unbegrenzte Frekilometer, Unfall/Diebstahlversicherung ohne Selbstbeteiligung (inkl. Reifen, Windschutzscheibe), Haftpflichtversicherung bis 200 Millionen NAD, ein bis zwei Reserveräder (je nach Fahrzeugtyp), unbegrenzte Zusatzfahrer, lokale Steuern und Gebühren.

Folgende Leistungen sind nicht im Preis inklusive und müssen vor Ort bezahlt werden: Benzin, Maut, Kautions, Einweggebühr Botswana Kasane 11580 NAD, Grenzübertrittsgebühr nach Botswana 0 NAD.

Folgende Leistungen sind nicht im Preis inklusive und können vor Ort anfallen: Anlieferungs- und Abholkosten auf Anfrage, 18-22 Jahre pro Tag 130 NAD, Navigationsgerät 120 ZAR pro Tag (wir empfehlen die Navigation mit den kostenlosen Offline-Karten von Google).

Zur Anmietung benötigen Sie eine auf den Hauptfahrer ausgestellte gültige Kreditkarte, den internationalen Führerschein und den Reisepass. Jeder Fahrer muss mindestens ein Jahr einen Führerschein besitzen. Die Kautions wird mit Kreditkarte hinterlegt und bei ordnungsgemäßer Rückgabe mit vollem Tank dieser nicht belastet.

Der lokale Autovermieter behält sich vor, gleich- oder höherwertige Modelle zur Verfügung zu stellen. Der genannte Mietwagen ist lediglich ein Beispiel für die bestmögliche Fahrzeugklasse. Die vor Ort zu zahlenden Kosten in NAD sind vom lokalen Autovermieter festgelegt und können sich ohne Ankündigung ändern.

Dies ist ein Auszug aus den Mietwagenbedingungen des lokalen Autovermieters, die Sie bei Buchung erhalten, auf Wunsch auch vorab. Vor Ort schließen Sie über die Nutzung des Mietwagens einen Vertrag in englischer Sprache ab.

## Ungefähre zusätzliche Kosten, die nicht im Preis inklusive sind

Langstreckenflüge in das südliche Afrika in der Economy Class bekommt man in der Nebensaison ab 800 EUR. In der Hochsaison können die Preise über 1000 EUR liegen. Flüge in der Premium Economy Class sind ab 1500 EUR erhältlich, in der Business Class kosten die Flüge ab 2500 EUR (jeweils pro Person für Hin- und Rückflug). Regionalflüge im südlichen Afrika kosten zwischen 100 EUR und 300 EUR (Oneway je nach Strecke pro Person in der Economy Class). Alle Preise sind Durchschnittswerte je nach Airline und Saison. Die tatsächlichen Preise zu einem bestimmten Zeitpunkt hängen vom Buchungsaufkommen ab und können abweichen. Insbesondere in der Hochsaison empfiehlt sich eine frühzeitige Buchung.

Ein leichtes Mittagessen kostet etwa 6 EUR (kl. Salat, Suppe) bis 12 EUR (Pizza, Pasta, Burger) pro Person, ein Abendessen etwa 16 EUR (Pizza, Pasta, Burger, gr. Salat) über 23 EUR (Steak, Fisch) bis 28 EUR (Drei-Gänge-Menü) pro Person. Kaffee, Tee, Bier oder Softdrinks kosten etwa 2,80 EUR pro Tasse bzw. Glas. Die Preise können je nach Region oder Art des Restaurants nach oben oder unten abweichen.

Ein Liter Kraftstoff (Benzin oder Diesel) kostet etwa 1 EUR. Kalkulieren Sie für diese Reise etwa 334 EUR für Kraftstoff ein.

Eintritte in Nationalparks kosten zwischen 5 EUR und 25 EUR pro Person pro Tag, je nach Größe und Bekanntheit des Parks. Eintritte in Museen oder zu sonstigen Sehenswürdigkeiten kosten zwischen 3 EUR und 20 EUR pro Person. Kinder unter 12 Jahren zahlen in der Regel den halben Preis.

Tag 1  
Windhoek

Meet & Greet



Bei Ankunft am Flughafen von Windhoek bzw. an der vereinbarten Station erhalten Sie Ihren Mietwagen. Ein Mitarbeiter unseres Partners in Namibia wird sich mit Ihnen in Ihrer Unterkunft in Windhoek treffen, um mit Ihnen gemeinsam die Tour zu besprechen und Ihnen wertvolle und aktuelle Reisetipps zu geben. Nähere Informationen erhalten Sie mit den Reiseunterlagen.

Sie erhalten außerdem eine 24-Stunden-Notfalltelefonnummer, unter der Ihnen unsere deutschsprachigen Mitarbeiter rund um die Uhr zur Verfügung stehen.

SA Travel unterstützt das Projekt TOSCO Clean-Travel mit 320NAD pro Person. Clean Travel pflanzt mit den Einnahmen einheimische Bäume nach dem Permakultur Prinzip in Schulen und lokalen Kommunen.



Tag 1 bis Tag 2  
Windhoek (ca. 50 km)

1x Übernachtung mit Frühstück  
Maison Ambre Guesthouse (Standard Room)



Willkommen in der Hauptstadt. Windhoek bildet das wirtschaftliche und politische Zentrum von Namibia. Die Stadt liegt im Windhoeker Becken, dem annähernd geographischen Mittelpunkt des Landes, eingefasst zwischen Erosbergen im Osten, Auasbergen im Süden und dem Khomashochland im Westen. Der Name Windhoek ist Afrikaans und leitet sich von „Windecke“ oder „windige Ecke“ ab. Die koloniale Vergangenheit und der Einfluss der deutschen Sprache und Kultur sind in vielen Bereichen spürbar. Sehenswert sind das monumentale Supreme Court Gebäude, das namibische Nationalmuseum in der „Alten Feste“, die Christuskirche, das Parlamentsgebäude „Tintenpalast“ und vieles mehr.

Das Maison Ambre Guesthouse liegt an den östlichen Hängen des Luxury Hills und ist nur 2 km von Windhoeks Stadtzentrum entfernt. Das Gästehaus bietet erholsames Verweilen inmitten einer grünen Gartenanlage  
Entspannen Sie auf der Terrasse und am Pool. (5 Zimmer: Bad/WC, Klimaanlage, Ventilator, Safe, Heizung, Kühlschrank, Radio, TV, Föhn. Guesthouse: Pool, Bar, Lounge)



Tag 2 bis Tag 3  
Kalkrand (ca. 270 km)

1x Übernachtung mit Halbpension  
Intu Africa Camelthorn Lodge (Standard Room)



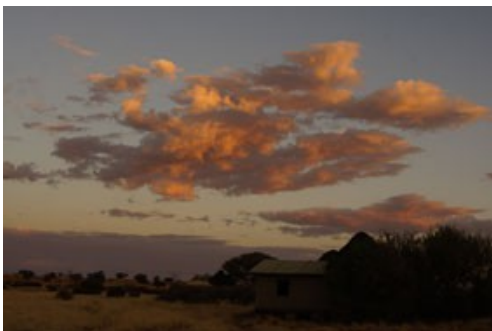
Im Süden des Wendekreises des Steinbocks liegt die Kalahariwüste, auch Kgalagadi genannt. Schon bald können Sie in der Ferne den rötlichen Schimmer der Kalahariwüste entdecken. Hier stehen die grünen Akazien und das gelbe Gras in starken Kontrast gegen den blauen Himmel und die roten, sich über hunderte von Kilometern erstreckenden Sanddünen der Kalahariwüste. Die Kalahari zeigt Ihre wahre Schönheit im Licht der untergehenden Sonne, wenn sie den roten Sand in ein schimmerndes Feuer verwandelt und sich Oryx Antilopen oder Giraffen an den letzten Sonnenstrahlen wärmen. Ein ganz besonderes Erlebnis ist die Kgalagadi auch in der Regenzeit, wenn es dem vertrockneten Gras ein grüner Teppich entspringt.

Die Intu Afrika Camelthorn Lodge liegt in einer herrlichen Panoramalandschaft offener Grasebenen, Akazienwäldern und roter Sanddünen etwa 70km von Mariental entfernt. Das Hauptgebäude der rustikalen fügt sich in die Landschaft ein. Entdecken Sie die Kalahari-Wüste im offenen Geländewagen, bei einer Quad Bike Tour oder begeben sie sich auf die Spuren der Buschmänner während einer geführten Wanderung (gegen Gebühr, englischsprachig, Durchführung mit weiteren Personen). (12 Zimmer: Bad/WC, Klimaanlage, Kaffee- und Teezubereiter. Hotel: Pool, Restaurant, Boma, Bar)



Tag 2  
Kalkrand

Sundowner Drive  
- optional gegen Aufpreis buchbar -



Sie nehmen an einer etwa 3-stündigen geführten Sundowner Drive in die Kalahari Wüste teil. Der Sundowner Drive ist die ideale Art, die Kalahari Wüste kennenzulernen. Während Sie über die roten Dünen fahren haben Sie die Möglichkeit verschiedene Tiere wie z.B. Springböcke, Giraffen, Oryx Antilopen zu sehen. Die Fahrt in den Sonnenuntergang mit Rundblick über die Dünen der Kalahari ist ein unvergessliches Erlebnis.

Toursprache ist englisch und die Tour wird mit weiteren Personen durchgeführt.

Diese Leistung kann gegen Aufpreis dazugebucht werden.



Tag 3 bis Tag 5  
Sesriem (ca. 280 km)

2x Übernachtung mit Frühstück  
Quiver Camp (Safari Chalet)



Die Sternendünen der Vlei, die eine Höhe bis 300 Meter erreichen, zählen zu den höchsten Sandbergen der Welt. Insbesondere am frühen Morgen erzeugen die Sonnenstrahlen ein unbeschreibliches Farbenspiel auf dem Sand der Dünen. Bizarr sind die abgestorbenen fast 500 Jahre alten Bäume im Dead Vlei, welches eine dem Sossusvlei benachbarte und versandete Ton und Salzpfanne ist, die keinerlei Wasser mehr erreicht. Das Dead Vlei erreicht man nach einem anstrengenden Fussmarsch durch die Dünen. Wer ein 4x4 Fahrzeug hat, kann bis in die Dünen selbst fahren, mit einem "normalen" Auto muss man am Ende auf ein Pendelfahrzeug umsteigen. Alternativ bieten die Lodges geführte Fahrten ins Sossusvlei an. Eine weitere Attraktion im Park ist der Sesriem Canyon, der am Eingang des Sossusvlei-Dünengebiets liegt und zu Fuss erkundet werden kann.

Sie übernachten im Desert Quiver Camp, das ca. 5km vom Eingang zum Sossusvlei liegt und Ihnen damit eine kurze Entfernung zu Namibias unvergleichlicher Dünenwelt bietet. Von Ihrem Chalet aus haben Sie einen beeindruckenden Rundumblick in die Bergwelt. Vor Ort können Sie weitere optionale Aktivitäten buchen. Die Mahlzeiten werden in der 5 Kilometer entfernten Sossusvlei Lodge eingenommen, alternativ bestellen Sie sich eine Grillbox oder ein Abendessen, welches dann von der Lodge geliefert wird. (24 Chalets: Bad/WC, Terrasse, Grill, Kitchenette, Kühlschrank. Hotel: Bar, Pool).



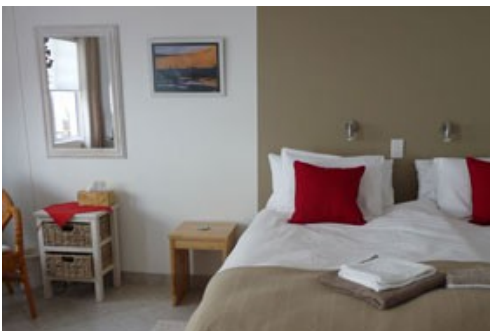
Tag 5 bis Tag 7  
Swakopmund (ca. 350 km)

2x Übernachtung mit Frühstück  
Meikes Guesthouse (Standard Room)



Ihr Ziel ist Swakopmund, nördlich der Mündung des Flusses Swakop, am Atlantik gelegen. Der Ort war einst das Tor zu Deutsch-Südwestafrika und damals wichtigster Hafen. Heute ist Swakopmund ein bedeutendes Erholungs- und Feriencenter, reich an wunderschöner kolonialer Architektur. Swakopmund kann ohne Probleme zu Fuss entdeckt werden, besuchen Sie unter anderem das Woermannhaus, den Landungssteg, den Leuchtturm, das Alte Amtsgericht, den Bahnhof oder auch das Swakopmund Museum. Auch außerhalb des Ortes gibt es viel zu entdecken, so werden Wüstentouren oder auch Bootstouren in der Walfisch Bucht angeboten. Wer mehr Action bevorzugt kann auch Fallschirm springen, Quad-Bike fahren oder Sandboarden.

Meikes Gästehaus liegt zentral im alten Stadtkern von Swakopmund. Alle Sehenswürdigkeiten sind bequem zu Fuss zu erreichen. Trotz der Zentrumsnähe bietet das stilvolle Gästehaus Ruhe und Abgeschiedenheit und lädt zum Wohlfühlen ein. (7 Zimmer: Bad/WC, TV, Kühlschrank, Tee- und Kaffeebereiter, Fön, Terrasse. Gästehaus: Garten).



Tag 6  
Swakopmund

Living Desert Tour  
- optional gegen Aufpreis buchbar -



Die Living Desert Tour ist ein einmaliges Erlebnis in Allradfahrzeugen, die Ihnen die eindrucksvolle Schönheit der Namibwüste und das Leben in der Wüste zeigt. Der Dünengürtel an der Küste, der manch einem unfruchtbar und leblos erscheinen mag, beherbergt jedoch eine faszinierende Vielfalt an kleinen Tieren, die sich der Wüste angepasst haben. Sie überleben dank des Nebels, der vom kalten atlantischen Ozean regelmässig aufzieht. Während der Tour wird regelmäßig angehalten, um nach Spuren auf den Dünen zu suchen (bekannt als „die Buschmannzeitung lesen“), um festzustellen, welche Tiere in der Nacht zuvor an dieser Stelle gewesen sind. Wüsten-Geckos, tanzende Spinnen, Skorpione, Eidechsen, Schlangen, Wüsten-Chamäleons, beinlose Echsen und eine Vielfalt von Käfern und Insekten sind einige der Lebewesen die Sie auf dieser Tour finden können.

Die Halbtagestour startet um 8 Uhr in Swakopmund (Abholung am Gästehaus) und endet dort gegen 13 Uhr. Die Toursprache ist englisch und wird mit weiteren Teilnehmern durchgeführt. (auf Anfrage auch deutschsprachig, nach Verfügbarkeit buchbar)



Dieser Ausflug sollte in der Hochsaison vorab gebucht werden, kurzfristig sind nur noch selten Plätze verfügbar.

Diese Leistung kann gegen Aufpreis dazugebucht werden.

Tag 7 bis Tag 9  
Omaruru (ca. 240 km)

2x Übernachtung mit Frühstück  
Ai-Aiba Lodge (Standard Room)



Omaruru liegt am nordöstlichen Rande des Erongo Gebirges, welches mit seinen faszinierenden Felsformationen und Höhlen sowie Felsmalereien zum wandern und entdecken einlädt. Außerdem warten auch unzählige Tier- und Vogelarten auf Sie. Besonders schön sind die Steinformationen bei Sonnenauf- und Sonnenuntergang, wenn die Sonne alles in glühende Farben verwandelt. Die Geschichte Omarurus ist eng mit der Geschichte der West Herero verknüpft. Später fanden auch deutsche Siedler Interesse an dieser Region und gründeten Farmen, die heute als Gästefarmen für Touristen betrieben werden. Der Ort selbst gilt als namibianisches Zentrum des Weinbaus, zwei Weingüter laden zum Besuch ein. Des Weiteren gibt es hier eine Schokoladenfabrik und zahlreiche Künstler, denen man in Werkstätten bei der Arbeit zusehen kann.

Die Ai-Aiba The Rock Painting Lodge liegt etwa 45km westlich von Omaruru am Fuße eines Granithügel des Erongo-Gebirges. Die stroh-gedeckten Bungalows der Ai-AiBa Lodge und das offene, weitläufige Restaurant bieten einen fantastischen Blick über die Ebene und auf die Berge am Horizont. Nahe der Lodge ziehen zahlreiche prähistorische Felsmalereien Sie in den Bann des geheimnisvollen Afrikas. Besichtigungen der Felskunst auch auf den benachbarten Farmen runden Ihre Erfahrungen mit der ur-afrikanischen Kultur ab (gegen Gebühr - englischsprachig und mit weiteren Teilnehmern). Es werden gegen Entgelt außerdem geführte Wanderungen angeboten. Wer möchte kann auch auf eigene Faust Spaziergänge und Wanderungen unternehmen. (30 Zimmer: Bad/WC, Klimaanlage, Safe, Tee-/Kaffe Zubereiter. Hotel: Restaurant, Bar, Pool)



Tag 9 bis Tag 11  
Etosha Anderson Gate (ca. 260 km)

2x Übernachtung mit Halbpension  
Vreugde Guest Farm (Standard Room)



Das Zentrum des Etosha Nationalparks, eine riesige verkrustete Salzpfanne, ist zweifelsohne beeindruckend und sogar aus dem Weltraum zu sehen. Umgeben ist die weiße Fläche, wie sie von den Buschmännern auch bezeichnet wurde, von Savannen, Busch- und Strauchwäldern, im Westen erheben sich außerdem Berge aus dem sonst flachen Park. An den zahlreichen, zum Teil auch künstliche Wasserstellen, halten sich vor allem in der langen Trockenzeit Wildtiere auf. Während der Regenzeit sammelt sich Wasser in der Pfanne und die Flamingos lassen sich zum brüten hier nieder. Im Nationalpark lebt eine enorme Vielfalt an großen sowie kleinen Tieren. Vier der Big Five sind hier beheimatet (Löwe, Nashorn, Elefant und Leopard), darüber hinaus über 100 weitere Säugetier- und über 400 Vogelarten sowie zahlreiche Reptilien und Amphibien. Den Etosha Nationalpark können Sie auf eigene Faust mit dem Mietwagen oder auf einer geführten Safari erkunden.



Die Vreugde Gästefarm ist eine kleine und familienfreundliche Unterkunft etwa 30 Minuten vom Anderson Gate des Etosha Nationalparks entfernt. Die rustikalen Zimmer befinden sich im wunderschönen und grünen Garten. Erleben Sie authentisches Farmleben, geselligen Familienanschluss und delikate Mahlzeiten aus der regionalen Küche. Farmrundfahrten, Wanderungen auf der Farm oder auch Pirschfahrten in den Etosha Nationalpark (gegen Gebühren englischsprachig und mit weiteren Personen) werden angeboten. Lassen Sie hier vom persönlichen und warmherzigen Service der Eigentümer verwöhnen. (7 Zimmer: Bad/WC, Terrasse. Hotel: Garten, Lapa, Pool, Boma, WiFi).

Tag 10  
Etosha Anderson Gate

Full Day Etosha Game Drive 2 Pax  
- optional gegen Aufpreis buchbar -



Sie nehmen an einem Ausflug im offenen Safarifahrzeug in den Etosha Nationalpark teil. Dieser ist einzigartig innerhalb Afrikas. Das Hauptmerkmal des Parks ist die Salzpfanne, die sogar aus dem Weltall sichtbar ist. Trotzdem gibt es hier eine üppige Wildtierpopulation, die sich an Wasserlöchern versammelt, sodass Tiersichtungen schon fast garantiert sind. Zusätzlich ist der Etosha Nationalpark eines der zugänglichsten Reservate in Namibia und dem südlichen Afrika. Aus dem Fahrzeug heraus können Sie atemberaubende Tierbeobachtungen machen.

Die Tour dauert den ganzen Tag und startet bei Sonnenaufgang.

Die Toursprache ist englisch und die Durchführung mit weiteren Personen ist möglich.

Diese Leistung kann gegen Aufpreis dazugebucht werden.





Tag 11 bis Tag 12  
Etosha Lindequist Gate (ca. 180 km)

1x Übernachtung mit Halbpension  
Mushara Bush Camp (Standard Chalet)



Das Zentrum des Etosha Nationalparks, eine riesige verkrustete Salzpfanne, ist zweifelsohne beeindruckend und sogar aus dem Weltraum zu sehen. Umgeben ist die weiße Fläche, wie sie von den Buschmännern auch bezeichnet wurde, von Savannen, Busch- und Strauchwäldern, im Westen erheben sich außerdem Berge aus dem sonst flachen Park. An den zahlreichen, zum Teil auch künstliche Wasserstellen, halten sich vor allem in der langen Trockenzeit Wildtiere auf. Während der Regenzeit sammelt sich Wasser in der Pfanne und die Flamingos lassen sich zum brüten hier nieder. Im Nationalpark lebt eine enorme Vielfalt an großen sowie kleinen Tieren. Vier der Big Five sind hier beheimatet (Löwe, Nashorn, Elefant und Leopard), darüber hinaus über 100 weitere Säugetier- und über 400 Vogelarten sowie zahlreiche Reptilien und Amphibien. Den Etosha Nationalpark können Sie auf eigene Faust mit dem Mietwagen oder auf einer geführten Safari erkunden.



Inmitten einer Trockenwaldlandschaft, angrenzend an den östlichen Etosha Nationalpark liegt die familienfreundliche Zeltlodge Mushara Bush Camp. Sie vereint afrikatypisches Flair, rustikales Ambiente mit einer Brise Luxus und modernen Stilelementen. Ein großer Garten mit Pool lädt zum Verweilen ein. Das Camp bietet geführte Pirschfahrten gegen Gebühr (englischsprachig, Durchführung mit weiteren Personen) in den Etosha Nationalpark an. (16 Zimmer: Bad/WC, Ventilator, Minibar, Safe, Tee-/Kaffeemaschine, Veranda. Camp: Restaurant, Bar, Pool, Garten, Lounge, Feuerstelle, WiFi)

Tag 12 bis Tag 13  
Rundu (ca. 420 km)

1x Übernachtung mit Frühstück  
Hakusembe Lodge (Bungalow)



Sie fahren nach Rundu. Die Stadt liegt auf 1.095 m über dem Meeresspiegel auf einer landschaftlich reizvollen Anhöhe des Südufers des Okavango in dem ansonsten flachen, nördlichen Kalahari-Becken. Der Okavango bildet 400km lang die Grenze zwischen der nördlich gelegenen Republik Angola und Namibia. Der Fluss beschert der Sambesi-Region die spektakulären Popafälle und ist Lebensader für das von Fischfang und Landwirtschaft lebende Volk der Kavangos. Über den Fluss besteht ein Grenzübergang und Fährverbindung in den auf angolischer Seite gelegenen Ort Calai.

Sie übernachten in der idyllischen Hakusembe River Lodge westlich von Rundu. Die Chalets liegen verteilt im märchenhaften Garten der Lodge und finden Schutz unter großen Akazienbäumen. Mit Blick auf den Fluss können Sie hier Ruhe und Frieden im Einklang mit der Natur finden. Sie haben die Möglichkeit an verschiedenen Aktivitäten wie zum Beispiel eine Bootstour zum Sonnenuntergang oder Angeln gegen Gebühr teilzunehmen (englischsprachig und mit weiteren Teilnehmern, vom Wasserstand abhängig). (20 Chalets: Bad/WC, Klimaanlage, Heizung, Safe, Veranda, Tee- und Kaffeestation. Lodge: Restaurant, Bar, Pool, Garten, Terrasse mit Ausblick, WLAN).



Tag 13 bis Tag 15  
Divundu (ca. 200 km)

2x Übernachtung mit Halbpension  
Shametu River Lodge (Luxury Chalet/Tented Chalet river view)



Sie fahren nach Divundu. Dieser Ort liegt beim Mahangu Nationalpark. Er gehört mit etwa 24.000 Hektar zu den jüngsten und kleinsten Parks in Namibia. Der Park beheimatet eine große Artenvielfalt, unter anderem die „Big 5“, Flussferde und über 400 verschiedenen Vogelarten. Des Weiteren befinden sich hier die Popa-Fälle. Diese Wasserfälle sind eigentlich nur Stromschnellen. Das besondere an ihnen ist das klare Wasser. Aus diesem Grund werden die Popa-Fälle auch White Water Falls genannt.

Genießen Sie die entspannte und persönliche Atmosphäre der inhabergeführten Shametu River Lodge. Die Lodge liegt am Ufer des Okavango River mit tollem Blick auf die Popa-Fälle. Die einzelnen Unterkünfte befinden sich zwischen üppig bewachsenen Bäumen. Die Lodge ist ein idealer Startpunkt für Bootstouren oder Pirschfahrten, die von der Lodge gegen Gebühr angeboten werden (englischsprachig und mit weiteren Teilnehmern). (20 Standard Chalets und Luxury Tents: Bad/WC, Moskitonetz, Kaffee- und Teebereiter. Lodge: Restaurant, Bar, Pool, Garten und Sonnendeck mit Blick auf den Fluss).



Tag 14  
Divundu

Sundowner Cruise  
- optional gegen Aufpreis buchbar -



Sie nehmen an einer Bootsfahrt zum Sonnenuntergang auf dem Okavango River teil. Ihr professioneller Ranger und Bootsfahrer bringt Sie ganz nah an die Tiere des Flusses heran. Ein Safari-Erlebnis der etwas anderen Art.

Der Okavango bildet 400km lang die Grenze zwischen der nördlich gelegenen Republik Angola und Namibia. Der Fluss beschert der Sambesi-Region die spektakulären Popafälle und ist Lebensader für das von Fischfang und Landwirtschaft lebende Volk der Kavangos, bevor er nach 1.700 km Flusslänge im roten Sand der Kalahari versickert. Das Gebiet um den Okavango beherbergt eine Vielzahl an Tieren, u.a. Nilpferde, Krokodile, Büffel, Elefanten und eine vielfältige Vogelwelt.

Die Toursprache ist englisch. Durchführung mit weiteren Personen.  
Die Bootstour findet nur bei einem ausreichendem Wasserstand statt. In den Monaten von Oktober bis Dezember kann in manchen Jahren der Wasserstand zu niedrig sein.

Diese Leistung kann gegen Aufpreis dazugebucht werden.



Tag 15 bis Tag 17  
Sangwali (ca. 210 km)

2x Übernachtung mit Halbpension und 2 Aktivitäten  
Nkasa Lupala Tented Lodge 2 Nights Package (Safari Tent)



Ganz im Norden Namibias ist das Land noch nicht zu Ende. Der Caprivi-Streifen oder Caprivi-Zipfel ragt bis zu den Victoria-Wasserfällen im Osten und dem südlich liegenden Chobe Nationalpark in Botswana. Landschaftlich unterscheidet sich der Caprivi deutlich vom Rest des Landes und bildet die wichtigsten Wasserstraßen im Südlichen Afrika – Okavango, Kwando, Zambesi, die alle in Angola entspringen. Der Caprivi-Streifen ist sehr lebendig und afrikanisch mit vielen kleinen Völkern, Wasser, Landwirtschaft, Viehzucht sowie wilden Tieren

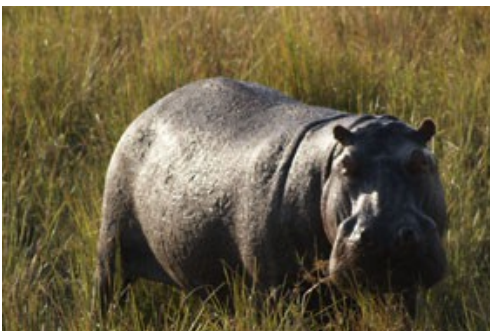
Die Nkasa Lupala Tented Lodge liegt im Wuparo Wildreservat, nicht weit vom Mamili Nationalpark entfernt mitten im Bush. Hier gibt es keine Zäune, was den Tieren ermöglicht, sich frei zu bewegen. Die Lodge ist auf Holzplattformen errichtet und man hat einen traumhaften Blick auf den Fluß. Auch von den Zelten aus können Sie mit etwas Glück spannende Tierbeobachtungen machen und die Ruhe und Klänge der Natur genießen. Gegen Gebühr werden Pirschfahrten, Flusssafaris, Walking Safaris oder auch Nachtprischfahrten angeboten (englischsprachig und mit weiteren Teilnehmern). (10 Zelte: Bad/WC, Moskitonetz, Veranda. Lodge: Restaurant, Aussichtsdeck, WLAN, Pool)

Im Preis ist der Transfer zur Lodge und zurück inklusive und eine Aktivität pro Übernachtung.



Tag 17 bis Tag 19  
Kasane (ca. 180 km)

2x Übernachtung mit Vollpension und 4 Aktivitäten  
Chobe Bush Lodge 2 Nights Package (Luxury Room)



Der Nordosten Botswanas bietet großartige Sehenswürdigkeiten. Der Chobe Nationalpark und die Nähe zu den Viktoriafällen haben Kasane zu einem touristischen Drehkreuz wachsen lassen. Der Chobe Nationalpark ist die Heimat riesiger Elefantenherden und ein Gebiet voller landschaftlicher Kontraste. Bootsfahrten auf dem Chobe Fluss sind hier ein Muss!

In den trockenen Monaten von Mai bis Oktober versammeln sich viel Tiere, vor allem die großen Herden am Fluss, um ihren Durst zu stillen oder zu baden. Zur Regenzeit, von November bis April, wenn das Wasser auch in den saisonalen Pfannen steht, verteilen sich die Wildtiere im ganzen Nationalpark. Für Vogelliebhaber ist es eine grandiose Zeit, da sich neben den heimischen Vögeln auch viele Zugvögel am Wasser aufhalten. Im November und Dezember werden die jungen Tiere geboren und mit dem einsetzenden Regen erblüht der Park mit wunderschönen Wildblumen.

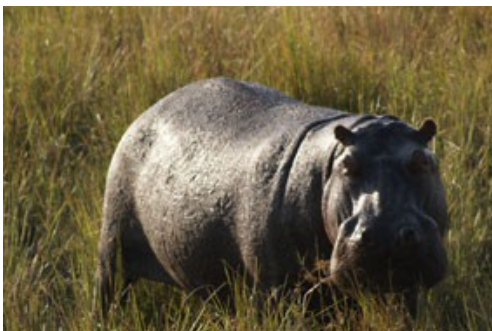
Die Chobe Bush Lodge ist im afrikanischen Stil erbaut. Sie liegt im Norden am Chobe Nationalpark, am Chobe Fluss. (42 Zimmer: Bad/WC, Klimaanlage, TV, Safe. Lodge: Restaurants, Bars, Dinner Cruises, Swimmingpool, Souvenirgeschäft, Health and Beauty Salon, WIFI).

Im Preis inklusive sind drei Aktivitäten (Bootsfahrten, Pirschfahrten) sowie die Nationalpark-Eintrittsgebühren (englischsprachig, Durchführung mit weiteren Personen).



Tag 17 bis Tag 19  
Kasane

**2x Übernachtung mit Vollpension und Getränken und 4 Aktivitäten  
Chobe Bakwena Lodge (Standard Chalet)**  
- optional gegen Aufpreis buchbar -



Der Nordosten Botswanas bietet großartige Sehenswürdigkeiten. Der Chobe Nationalpark und die Nähe zu den Viktoriafällen haben Kasane zu einem touristischen Drehkreuz wachsen lassen. Der Chobe Nationalpark ist die Heimat riesiger Elefantenherden und ein Gebiet voller landschaftlicher Kontraste. Bootsfahrten auf dem Chobe Fluss sind hier ein Muss!

In den trockenen Monaten von Mai bis Oktober versammeln sich viel Tiere, vor allem die großen Herden am Fluss, um ihren Durst zu stillen oder zu baden. Zur Regenzeit, von November bis April, wenn das Wasser auch in den saisonalen Pfannen steht, verteilen sich die Wildtiere im ganzen Nationalpark. Für Vogelliebhaber ist es eine grandiose Zeit, da sich neben den heimischen Vögeln auch viele Zugvögel am Wasser aufhalten. Im November und Dezember werden die jungen Tiere geboren und mit dem einsetzenden Regen erblüht der Park mit wunderschönen Wildblumen.



Die Bakwena Lodge liegt am Ufer des Chobe Flusses. Die Chalets befinden sich alle unter Akazienbäumen, die Schatten spenden. Vom privaten Sonnendeck, auf welchem sich bequeme Tagesbetten befinden, hat jedes Chalet einen Blick auf den Fluss. (10 Zimmer: WC, Außendusche, Veranda. Lodge: Pool, Rain Tree Bar, Lounge, Garten).

Im Preis inklusive lokale Getränke, Transfer ab/bis Flughafen Kasane und Aktivitäten, (Bootsfahrten und Pirschfahrten) sowie die Nationalpark-Eintrittsgebühren (englischsprachig, Durchführung mit weiteren Personen).

Diese Leistung kann gegen Aufpreis dazugebucht werden.

Tag 19  
Kasane (ca. 140 km)

**Shuttle Kasane - Vic Falls**



Sie werden in der Lobby Ihrer Unterkunft in Kasane oder am Flughafen in Kasane persönlich empfangen und abgeholt. Bitte achten Sie am Flughafen auf eine Person, die ein Schild mit Ihrem Namen bei sich trägt.

Wenn auf Ihrem Voucher ein expliziter Abholort genannt ist, begeben Sie sich bitte rechtzeitig dort hin. Der Transfer wird von einem englischsprachigen Fahrer und möglicherweise mit anderen Personen durchgeführt.

Der Fahrer bringt Sie bis zur Grenze und hilft Ihnen bei den Grenzformalitäten. An der Grenze steigen Sie in ein anderes Fahrzeug um, welches Sie zu Ihrem Hotel in Victoria Falls bringt. Die Wagen dürfen die Grenze zwischen Botswana und Zimbabwe nicht passieren.

Bitte geben Sie Ihren Mietwagen spätestens zwei Stunden vor Abflug am Flughafen von Kasane bzw. an der vereinbarten Station ab.

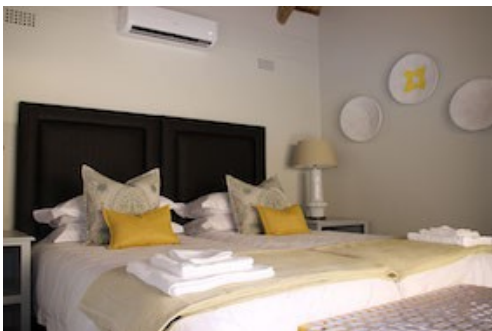
Tag 19 bis Tag 21  
Victoria Falls

2x Übernachtung mit Frühstück  
Explorers Village (Standard Room)



Die mächtigen Viktoriafälle liegen direkt an der Grenze zwischen Zimbabwe und Zambia und sind ohne Zweifel eine der Hauptattraktionen des südlichen Afrikas - ein Naturwunder das seines Gleichen sucht! Die Einheimischen nennen den gewaltigen Wasserfall „Mosi-oa-Tunya“, was übersetzt „Donnernder Rauch“ bedeutet und das Naturspektakel sehr treffend beschreibt. Auf über einem Kilometer Länge stürzt der Zambezi River abrupt in eine 110 Meter tiefe Schlucht und produziert dabei eine enorme Gischt, die je nach Jahreszeit und Wasserstand Kilometerweit zu sehen ist. Auf Zimbabwes Seite der Fälle führt ein befestigter Rundweg direkt an der Schlucht entlang und bietet an 16 verschiedenen Aussichtspunkten immer wieder einen neuen Blick auf die Wassermassen.

Das Explorers Village befindet sich nur zehn Gehminuten von den spektakulären Viktoriafällen entfernt. Das Stadtzentrum von Victoria Falls, mit Restaurants und zahlreichen Souvenir Shops, erreichen Sie ebenfalls in wenigen Gehminuten. Sie übernachten in stilvoll und elegant eingerichteten Chalets. (42 Zimmer: Bad/WC, Klimaanlage, Kaffee-/Teestation, Safe, Moskitonetz. Lodge: Restaurant, Bar, Lounge, Pool)



Tag 20  
Victoria Falls

Tour Of The Falls & Sunset Cruise  
- optional gegen Aufpreis buchbar -



Sie nehmen während Ihres Aufenthalts in Victoria Falls an den folgenden beiden Aktivitäten teil:

**Tour of the Falls:**

Auf dieser Tour kommen Sie den mächtigen Viktoriafällen ganz nah. Zusammen mit einem örtlichen Guide besuchen Sie die verschiedenen Aussichtspunkte auf dem befestigten Rundweg entlang der Schlucht. Bei diesen beeindruckenden Ausblicken auf die Wassermassen lernen Sie von Ihrem Guide viel über die geologische Entstehung der Viktoriafälle sowie über die Geschichte ihrer Entdeckung durch den Briten David Livingstone.

**Sunset Cruise:**

Sie unternehmen einen Sunset Cruise auf dem oberen Teil des Zambezi River und haben die Möglichkeit Flusspferde, Elefanten und Krokodile, aber auch zahlreiche Vogelarten zu entdecken. Während die Sonne langsam versinkt, genießen Sie ein kühles Getränk und können den tollen Moment genießen.



Für die beiden Aktivitäten werden Sie jeweils an Ihrer Unterkunft abgeholt und nachher auch wieder dorthin zurück gebracht. Die Aktivitäten dauern jeweils ca. zwei Stunden, die Nationalparkgebühren sind im Preis inklusive. Die Toursprache ist englisch und es nehmen weitere Personen teil.

Diese Leistung kann gegen Aufpreis dazugebucht werden.



Sie werden in der Lobby Ihrer Unterkunft in Victoria Falls persönlich empfangen und abgeholt, um zum Flughafen Victoria Falls gebracht zu werden.

Wenn auf Ihrem Voucher ein expliziter Abholort genannt ist, begeben Sie sich bitte rechtzeitig dort hin. Der Transfer wird von einem englischsprachigen Fahrer und möglicherweise mit anderen Personen durchgeführt.