

Mietwagenreise 'Klassisches Namibia'



Gültig von	Gültig bis	Pro Person im Doppelzimmer*	Einzelzimmer-Zuschlag*	Kind unter 12 Jahren
01.11.2020	30.06.2021	3199 €	439 €	1249 €
01.07.2021	31.10.2021	3749 €	459 €	1289 €

*Die Preise beziehen sich auf zwei reisende Personen. Preise für Alleinreisende, Gruppen ab drei Personen oder Starttermine nach dem 31.10.2021 sind auf Anfrage erhältlich.

Optional zubuchbar	Pro Person ab*
Aktivität Mariental Sundowner Drive	40 €
Aktivität Fish River West Canyon Hike or Canyon Excursion	85 €
Aktivität Swakopmund Living Desert Tour	55 €
Upgrade zwei Nächte Twyfelfontein Camp Kipwe mit Halbpension	330 €
Aktivität Etosha Anderson Gate Full Day Etosha Game Drive	105 €
Mietwagenupgrade auf 1x Toyota Hilux D-Cab 4x4 Manual o.ä. (Klasse NN)	415 €

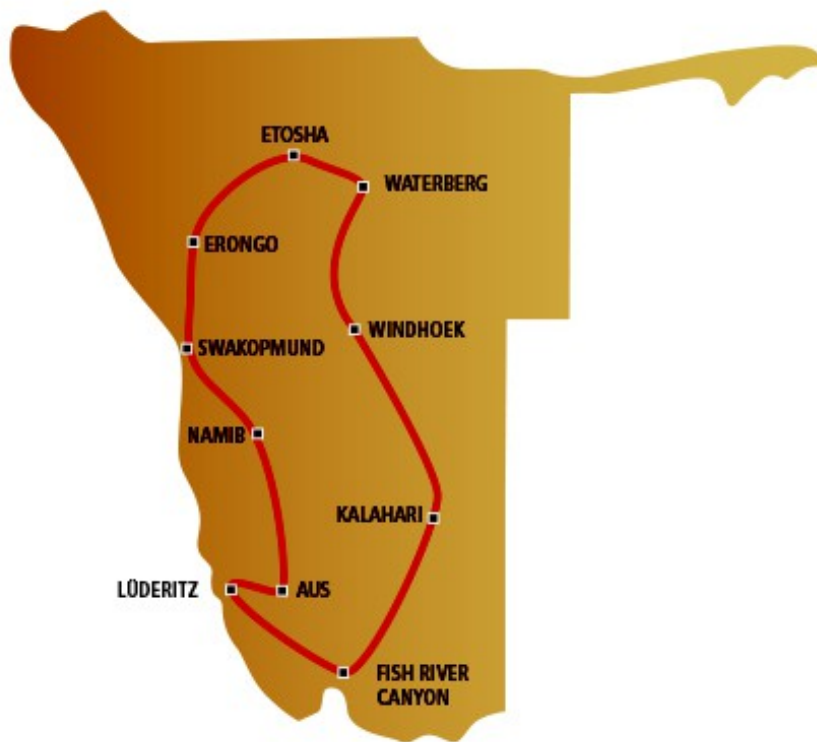
Kann täglich gestartet werden, auch in umgekehrter Reihenfolge

Inkl. inkl. deutschsprachigem Meet and Greet in Windhoek

Inkl. einem Mietwagen Klasse K (Renault Duster SUV Manual o.ä.)

Exkl. Flugleistungen

Gerne passen wir diesen Tourverlauf an beliebiger Stelle an Ihre individuellen Wünsche an



Im Preis inklusive

- 20x Übernachtung in der Kategorie Superior ****
- 20x Frühstück, 13x Abendessen
- Aktivitäten laut Programm (davon keine Tierbeobachtungsaktivität)
- 1x Mietwagen Klasse K (s. unten)
- umfangreiche Reiseunterlagen vor Abreise per Post
- eigene Büros vor Ort mit 24-Stunden-Hotline (deutsch/englisch)
- Absicherung nach dt. Reiserecht inkl. Reisepreissicherungsschein

Nicht im Preis inklusive

- nicht genannte Mahlzeiten
- nicht genannte oder optionale Aktivitäten
- nicht genannte Flüge und Transfers
- nicht genannte Eintrittsgelder und Conservation Fees
- sonstige persönliche Ausgaben, Trinkgelder
- persönliche Reiseversicherungen
- Extrakosten für Mietwagen, siehe Bedingungen nächste Seite

Mietwagen von Bidvest

- unbegrenzte Freikilometer
- Unfall/Diebstahlversicherung
- keine Selbstbeteiligung
- Klimaanlage, Radio/CD
- ABS, Airbags, Zentralverriegelung, Alarmanlage
- Windhoek - Windhoek: Renault Duster SUV Manual o.ä.



Umfangreiche Reiseunterlagen

- prof. Reiseführer in deutsch
- Original-Voucher
- SA Travel Umhängetasche
- prof. Straßenatlas
- individuell für Ihre Reise erstelltes Tourbook in deutsch inkl. touristischer Tipps, wichtiger Reisehinweise und Wegbeschreibungen



Über diese Tour

Diese klassische Namibiatour führt Sie in einer dreiwöchigen Rundreise zu den berühmtesten Highlights des Landes, wie z.B. die Kalahari mit dem roten Sand und den tollen Kontrasten, den Fish River Canyon- Afrikas größter und weltweit der zweitgrößte Canyon, den Sesriem Canyon und die majestätischen Dünen von Sossusvlei, Swakopmund- eine typisch deutsche Stadt an der Atlantik-Küste, den Etosha Nationalpark mit seinen atemberaubenden Tieren sowie die Hauptstadt Windhoek. Individuelle Änderungen am Tourverlauf oder der Mietwagenkategorie sind auf Anfrage möglich, gerne senden wir Ihnen Ihr ganz persönliches Angebot zu. Hinweis: Ein SUV Fahrzeug mit höherem Radstand empfiehlt sich grundsätzlich, da es viele Schotterpisten und unbefestigte Straßen gibt. In der Regenzeit November bis Mai) raten wir dringend zu einem Allrad-Fahrzeug!

Über SA Travel

Wir sind seit 15 Jahren Ihr Spezialist für individuelles Reisen in das südliche Afrika. Unser Team besteht aus erfahrenen Fachleuten, die die Länder Südafrika, Namibia, Botswana, Zimbabwe, Mosambik und Mauritius aus zahlreichen eigenen Studien- und Langzeitaufenthalten kennen und lieben gelernt haben. Alle Leistungen, die wir anbieten, werden von uns regelmäßig persönlich vor Ort überprüft. Somit können wir eine hohe Qualität in der Beratung garantieren. Für Ihren Komfort unterhalten wir eigene Vertretungen vor Ort. So können Sie uns auch während Ihrer Reise rund um die Uhr erreichen. Wir sind aber ein Reiseveranstalter mit Sitz in Deutschland und Sie sind nach dem strengen deutschen Reiserecht abgesichert. Dies beinhaltet unter anderem eine Insolvenzabsicherung (Reisepreissicherungsschein), eine Haftpflichtversicherung (für durch uns zu verantwortende Sach-, Vermögens- oder Körperschäden), eine Beistandspflicht (wenn Sie Hilfe benötigen, auch bei Selbstverschuldung), eine Wechselkursabsicherung (nach bestätigter Buchung) sowie viele weitere Sicherheiten, die Ihnen nur bei Buchung über einen deutschen Reiseveranstalter zur Verfügung stehen.

Wichtige Hinweise zu dieser Reise

Alle genannten Preise gelten vor Buchung nach Verfügbarkeit. Irrtümer vorbehalten. Alternative Verfügbarkeiten, Saisonüberschneidungen oder Wechselkursschwankungen können zu Preisänderungen führen. Bitte fordern Sie Ihr persönliches Tourangebot mit Ihren gewünschten Reisedaten an. Dieses Tourangebot versteht sich exklusive Flugkosten (Ausnahme: explizit im Angebot genannte Regionalflüge im südlichen Afrika).

Der Kinderpreis gilt für ein Kind unter 12 Jahren, das im Zimmer seiner Eltern übernachtet. Ein Kind unter zwei Jahren übernachtet kostenlos. Für Kinder ab 12 Jahren gilt der Erwachsenenpreis. Nicht alle Unterkünfte erlauben Kinder jeden Alters.

Wir empfehlen den Abschluss einer Reiserücktrittskostenversicherung und einer Reisekrankenversicherung zur Deckung der Kosten einer Unterstützung einschließlich einer Rückbeförderung bei Unfall, Krankheit oder Tod. Auf Wunsch unterbreiten wir ein entsprechendes Angebot.

Zur Einreise wird ein Reisepass benötigt. Abhängig von der Staatsangehörigkeit muss evtl. im Vorfeld ein Visum beantragt werden. Minderjährige unter 18 Jahren müssen weitere Dokumente mitführen. Die genauen Bestimmungen teilen wir Ihnen vor Buchung mit. Reisende, die sich in einem Gelbfieber gefährdeten Gebiet aufgehalten haben, müssen eine Gelbfieberimpfung nachweisen.

Diese Reise ist für Personen mit eingeschränkter Mobilität nicht geeignet. Bitte fragen Sie geeignete Angebote an.

Der Etosha Nationalpark, sowie die nördlichen Regionen Namibias (z.B. der Caprivi Streifen) sind malariefährdete Gebiete. Bitte befragen Sie Ihren Arzt, ob eine Prophylaxe für Sie sinnvoll ist.

Veranstalter dieser Reise ist die South Africa Travel GmbH & Co. KG, Buddestraße 9, 33602 Bielefeld, Deutschland, Tel +49 521 33676880.

Auf den Straßen des südlichen Afrikas herrscht Linksverkehr.

Mietwagenbedingungen von Bidvest

Folgende Leistungen sind im Preis inklusive: unbegrenzte Frekilometer, Unfall/Diebstahlversicherung ohne Selbstbeteiligung (inkl. Reifen, Dach, Windschutzscheibe, Unterbodenschäden), Haftpflichtversicherung bis 7,5 Millionen Euro, Personeninsassenversicherung, ein Reserverad, ein Zusatzfahrer, lokale Steuern und Gebühren.

Folgende Leistungen sind nicht im Preis inklusive und müssen vor Ort bezahlt werden: Benzin, Maut, Kautions.

Folgende Leistungen sind nicht im Preis inklusive und können vor Ort anfallen: Anlieferungs- und Abholkosten auf Anfrage, weiterer Zusatzfahrer 425 NAD, Bearbeitungsgebühr bei Verkehrsstrafen 295 NAD, Jungfahrerzuschlag unter 21 Jahren pro Tag 360 NAD.

Zur Anmietung benötigen Sie eine auf den Hauptfahrer ausgestellte gültige Kreditkarte, den internationalen Führerschein und den Reisepass. Jeder Fahrer muss mindestens zwei Jahre einen Führerschein besitzen. Die Kautions wird mit Kreditkarte hinterlegt und bei ordnungsgemäßer Rückgabe mit vollem Tank dieser nicht belastet.

Der lokale Autovermieter behält sich vor, gleich- oder höherwertige Modelle zur Verfügung zu stellen. Der genannte Mietwagen ist lediglich ein Beispiel für die bestätigte Fahrzeugklasse. Die vor Ort zu zahlenden Kosten in NAD sind vom lokalen Autovermieter festgelegt und können sich ohne Ankündigung ändern.

Dies ist ein Auszug aus den Mietwagenbedingungen des lokalen Autovermieters, die Sie bei Buchung erhalten, auf Wunsch auch vorab. Vor Ort schließen Sie über die Nutzung des Mietwagens einen Vertrag in englischer Sprache ab.

Ungefähre zusätzliche Kosten im Überblick

Flüge in das südliche Afrika in der Economy Class bekommt man in der Nebensaison ab 800 EUR. In der Hochsaison können die Preise deutlich über 1000 EUR liegen. Flüge in der Premium Economy Class sind ab 1500 EUR erhältlich, in der Business Class kosten die Flüge ab 2500 EUR. Alle Preise sind Durchschnittswerte je nach Airline und Saison für Hin- und Rückflug pro Person inkl. Steuern und Gebühren. Die tatsächlichen Preise zu einem bestimmten Zeitpunkt hängen vom Buchungsaufkommen ab und können abweichen.

Ein leichtes Mittagessen kostet etwa 4 EUR (kl. Salat, Suppe) bis 7 EUR (Pizza, Pasta, Burger) pro Person, ein Abendessen etwa 8 EUR (Pizza, Pasta, Burger, gr. Salat) über 10 EUR (Steak, Fisch) bis 16 EUR (Drei-Gänge-Menü) pro Person. Kaffee, Tee, Bier oder Softdrinks kosten etwa 1,71 EUR pro Tasse bzw. Glas. Die Preise können je nach Region oder Art des Restaurants nach oben oder unten abweichen.

Ein Liter Kraftstoff (Benzin oder Diesel) kostet etwa 1 EUR. Kalkulieren Sie für diese Reise etwa 315 EUR für Kraftstoff ein.

Eintritte in Nationalparks kosten zwischen 5 EUR und 25 EUR pro Person pro Tag, je nach Größe und Bekanntheit des Parks. Eintritte in Museen oder zu sonstigen Sehenswürdigkeiten kosten zwischen 3 EUR und 20 EUR pro Person. Kinder unter 12 Jahren zahlen in der Regel den halben Preis.

Tag 1
Windhoek

Meet & Greet



Bei Ankunft am Flughafen von Windhoek bzw. an der vereinbarten Station erhalten Sie Ihren Mietwagen. Ein Mitarbeiter unseres Partners in Namibia wird sich mit Ihnen in Ihrer Unterkunft in Windhoek treffen, um mit Ihnen gemeinsam die Tour zu besprechen und Ihnen wertvolle und aktuelle Reisetipps zu geben. Nähere Informationen erhalten Sie mit den Reiseunterlagen.

Sie erhalten außerdem eine 24-Stunden-Notfalltelefonnummer, unter der Ihnen unsere deutschsprachigen Mitarbeiter rund um die Uhr zur Verfügung stehen.



Tag 1 bis Tag 2
Windhoek (ca. 45 km)

1x Übernachtung mit Frühstück
House on Olof Palme (Standard Room)



Willkommen in der Hauptstadt. Windhoek bildet das wirtschaftliche und politische Zentrum von Namibia. Die Stadt liegt im Windhoeker Becken, dem annähernd geographischen Mittelpunkt des Landes, eingfasst zwischen Erosbergen im Osten, Auasbergen im Süden und dem Khomashochland im Westen. Der Name Windhoek ist Afrikaans und leitet sich von „Windecke“ oder „windige Ecke“ ab. Die koloniale Vergangenheit und der Einfluss der deutschen Sprache und Kultur sind in vielen Bereichen spürbar. Sehenswert sind das monumentale Supreme Court Gebäude, das namibische Nationalmuseum in der „Alten Feste“, die Christuskirche, das Parlamentsgebäude „Tintenpalast“ und vieles mehr.

Das House on Olof Palme liegt in einem gehobenen und ruhigen Stadtteil Windhoeks in der Nähe bei den Erosbergen. Das Haus wird liebevoll und persönlich von den Eigentümern geführt. Am Pool im grünen Innenhof können Sie wunderbar entspannen. (7 Zimmer: Bad/WC, TV, W-Lan, Minibar, Klimaanlage, Safe und privater Eingang. Gästehaus: Lounge, Kaffee- und Teestation, Terrasse, Pool, Garten)



Tag 2 bis Tag 3
Mariental (ca. 205 km)

1x Übernachtung mit Halbpension
Kalahari Red Dunes Lodge (Standard Room)



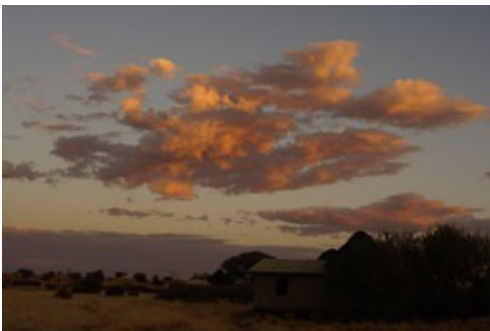
Im Süden des Wendekreises des Steinbocks liegt die Kalahariwüste, auch Kgalagadi genannt. Schon bald können Sie in der Ferne den rötlichen Schimmer der Kalahariwüste entdecken. Hier stehen die grünen Akazien und das gelbe Gras in starken Kontrast gegen den blauen Himmel und die roten, sich über hunderte von Kilometern erstreckenden Sanddünen der Kalahariwüste. Die Kalahari zeigt Ihre wahre Schönheit im Licht der untergehenden Sonne, wenn sie den roten Sand in ein schimmerndes Feuer verwandelt und sich Oryx Antilopen oder Giraffen an den letzten Sonnenstrahlen wärmen. Ein ganz besonderes Erlebnis ist die Kgalagadi auch in der Regenzeit, wenn aus dem vertrockneten Gras ein grüner Teppich entspringt.

Die Kalahari Red Dunes Lodge liegt in der Nähe von Kalkrand in einem 4000 Hektar großen privaten Wildpark. Rote Kalahari Dünen und Kameldornbaumsavanne prägen die Landschaft. Man erreicht das Haupthaus nur über einen 120 m langen Holzsteg. Entspannen Sie auf der Sonnenterrasse mit Pool und Blick auf die Wasserstelle. Hier haben Sie außerdem die Möglichkeit gegen Gebühr an Naturrundfahrten teilzunehmen, Mountainbikes zu leihen, zu wandern oder die spezielle Joggingstrecke auszuprobieren (englischsprachig und mit weiteren Teilnehmern). (12 Zelt-Chalets: Bad/WC, Außendusche, Panoramafenster zur Wasserstelle. Lodge: Restaurant, Terrasse, Pool).



Tag 2
Mariental

Sundowner Drive
- optional gegen Aufpreis buchbar -



Sie nehmen an einer etwa 3-stündigen geführten Sundowner Drive in die Kalahari Wüste teil. Der Sundowner Drive ist die ideale Art, die Kalahari Wüste kennenzulernen. Während Sie über die roten Dünen fahren, haben Sie die Möglichkeit verschiedene Tiere wie z.B. Springböcke, Giraffen oder Oryx Antilopen zu sehen. Die Fahrt in den Sonnenuntergang mit Rundblick über die Dünen der Kalahari ist ein unvergessliches Erlebnis.

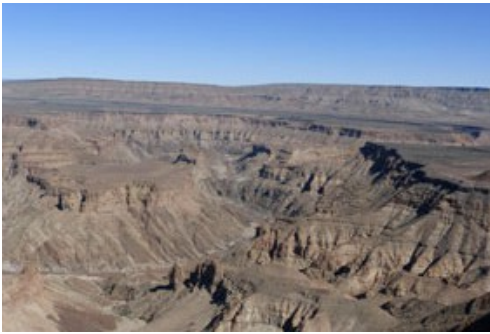
Die Toursprache ist englisch und wird mit weiteren Personen durchgeführt.

Diese Leistung kann gegen Aufpreis dazugebucht werden.



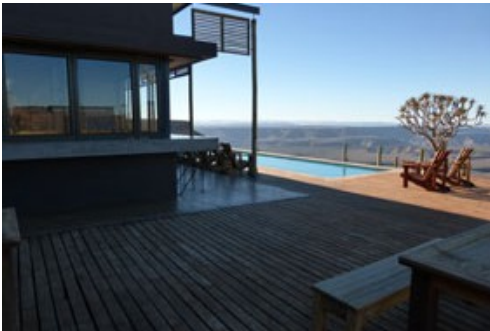
Tag 3 bis Tag 5
Fish River West (ca. 480 km)

2x Übernachtung mit Halbpension
Fish River Lodge (Standard Room)



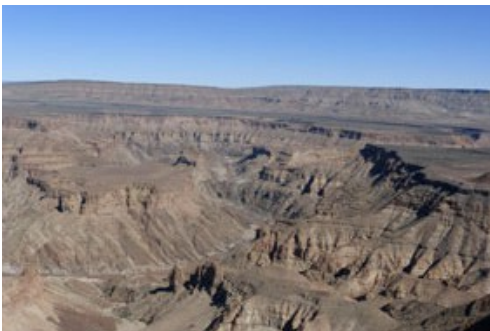
Der Fish River ist mit rund 650km der längste Fluss Namibias, er entspringt im östlichen Naukluftgebirge und mündet an der südafrikanischen Grenze in den Oranje. Der Fluss, welcher nur selten Wasser führt, schlängelt sich durch den berühmten Fish River Canyon. Dieser gehört zu den eindrucksvollsten Naturschönheiten im südlichen Teil Namibias. Mit einer Tiefe von bis zu 550 Metern ist der Fish River Canyon, nach dem Grand Canyon in Amerika, der zweitgrößte Canyon der Welt. Die Schlucht windet sich über eine Distanz von rund 160 Kilometern durch das zerklüftete Koubis-Bergmassiv bis hinunter nach Ai-Ais. Im Canyon leuchten immer wieder Tümpel auf, die aus Grundwasser gespeist werden. Nur deshalb können hier verschiedene Antilopen Arten und auch Leoparden überleben.

Umgeben von einzigartigen Köcherbäumen fügt sich das Design der Fish River Lodge perfekt in seine Umgebung ein. Die Inneneinrichtung ist eine Mischung aus traditionellen und modernen Möbeln viele der Accessoires werden in den Werkstätten der umliegenden San und Nama Stämmen hergestellt. Authentizität, Komfort und Schlichtheit wie ein atemberaubender Ausblick zeichnen das einzigartige Ambiente der Lodge aus. Die Lodge bietet gegen Gebühr geführte Wanderungen und Ausflüge in den Canyon sowie Naturrundfahrten an. (20 Zimmer: Dusche/WC, Außendusche. Hotel: Restaurant, zwei Bars, Pool).



Tag 4
Fish River West

Canyon Hike or Canyon Excursion
- optional gegen Aufpreis buchbar -



Heute erkunden Sie den Fish River Canyon.

Sie haben von April bis Oktober die Möglichkeit den Canyon zu Fuss zur erkunden. Für diese Wanderung sollten Sie eine sehr gute Fitness mitbringen, denn die Wanderung umfasst eine Strecke von 16 km, bei der Sie zuerst in den Canyon absteigen und auch wieder aus dem Canyon bergauf wandern. Wahlweise können Sie die Tageswanderung hinab in den Canyon begehen und die Rückfahrt in einem Pick-up wählen.

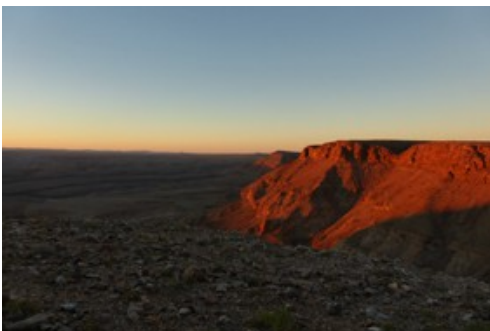
Alternativ zur Wanderung, geht es das ganze Jahr mit einem 4x4 Fahrzeug direkt ins Herz des Canyons und obwohl die Abfahrt sicher ist, wird es garantiert Ihre Herzfrequenz erhöhen. Ein erfahrener Guide zeigt Ihnen die geologischen Besonderheiten auf Ihrer Reise in die Tiefen der Schlucht. Sie sehen raue Kalksteine, glänzende Quarze, feinen Schiefer und dramatischen Verwerfungen wie die 500-Millionen Jahre alte Geschichte es offenbart.

Zum Lunch (inklusive) stoppen Sie an einem Felsenpool, auch ideal für ein erfrischendes Bad an warmen Tagen. Kudu, Oryx, Klippspringer und mit etwas Glück auch Bergzebras sind oft dort zu sehen.

Toursprache ist englisch und wird mit weiteren Personen durchgeführt.

Die Plätze auf diesen Touren sind begrenzt, wir empfehlen eine Buchung im Voraus.

Diese Leistung kann gegen Aufpreis dazugebucht werden.



Tag 5 bis Tag 7
Lüderitz (ca. 345 km)

2x Übernachtung mit Frühstück
Alte Villa (Standard Room)



Lüderitz ist eine Hafenstadt am östlichen Südatlantik. Die Stadt an der Lüderitzbucht wurde am 12. Mai 1883 gegründet und nach dem Bremer Kaufmann Franz Adolf Eduard Lüderitz benannt. Lüderitz liegt an einer der wenigen natürlichen Buchten, der ansonsten unwirklichen Diamantenküste, die durch die Namib Wüste geprägt wird. Das etwas nostalgisch wirkende, bunte Städtchen mit den liebevoll restaurierten Häusern aus der Jugendstilzeit mit seinen verspielten Fachwerkgiebeln wird von der Felsenkirche überragt. Nicht verpassen sollten Sie die Geisterstadt Kolmansuppe, die einst als Diamantensucher-Camp erbaut wurde. Außerdem werden geführte Touren in das Diamanten-Sperrgebiet südlich von Lüderitz angeboten. Alternativ zu den Wüstenaktivitäten, werden auch Bootstouren angeboten. Mit viel Glück, können Sie dann Robben in großer Zahl erleben. Aber auch Pinguine leben in der Bucht, sowie Wale und Delfine (abhängig von der Jahreszeit).



Die Alte Villa liegt zentrumsnah in einem historischen Gebäude. Die charmante Villa aus der Kolonialzeit wurde 2017 frisch von seinen deutschen Besitzern saniert und in mühevoller Kleinarbeit liebevoll eingerichtet. Der wunderschöne Garten und die große Sonnenterrasse mit Blick auf die Bucht laden zum Verweilen ein. Im Winter können Sie am Kamin in der Lounge relaxen. Die 5 individuell eingerichteten Zimmer verfügen über Garten- oder Meerblick und ein eigenes Bad mit einer Badewanne oder einer Dusche. Direkt in der Alten Villa befindet sich ein Restaurant mit köstlichen Hummern und Muscheln. (5 Zimmer: Bad/WC Villa: Restaurant, Sonnenterrasse, Garten, Lounge mit Kamin)

Tag 7 bis Tag 9
Aus (ca. 130 km)

2x Übernachtung mit Halbpension
Eagles Nest (Chalet)



Die Ansiedlung Aus liegt in der Namib Wüste, auf dem Huibplateau, etwa 1500 Meter über dem Meer. Aufgrund der Lage gibt es hier eine zweite Regenzeit im Winter, die die endlosen Ebenen in ein buntes Blütenmeer verwandeln können. Ein Ort, an dem man zur Ruhe kommen, sich an der Stille, den unendlichen Weiten sowie am fantastischen Blick auf die Aus-Berge erfreuen kann. Das Gondwana-Sperrgebiet lädt Aktive zu sportlichen Ausflügen ein. Außerdem findet man hier in der Regionen die legendären Wildpferde der Namib, die in kleinen Gruppen im kargen Flachland leben. Einen Tagesausflug wert ist auch das Städtchen Lüderitz sowie die „Geisterstadt Kolmansuppe“. Dort erleben Sie hautnah, wie man zu Zeiten des Diamantenfiebers lebte.



Im Eagles Nest in den Aus-Bergen können Sie die Einsamkeit sowie die unendliche Stille und dramatische Sonnenuntergänge genießen. Vom Bett aus können Sie durch die Panorama-Fenster der rustikalen Chalets die Berglandschaft bestaunen. Sie haben die Möglichkeit im Desert Horse Inn zu essen oder sich mit einem Grillpaket selbst zu versorgen. Außerdem bietet es sich hier an die Landschaft bei Wanderungen, Naturrundfahrten oder Mountain Bike Touren (gegen Gebühr, englischsprachig, Durchführung mit weiteren Personen) zu entdecken. (7 Chalets: Dusche/WC, Ventilator, Grillplatz, Kühlschrank, Safe, Veranda. Lodge: Restaurant, Bar und Rezeption in den Gebäuden des Desert Horse Inn, ca. 15 Autominuten entfernt).

Tag 9 bis Tag 11
Sesriem (ca. 350 km)

2x Übernachtung mit Halbpension
Desert Homestead Lodge (Standard Room)



Die Sternendünen der Vlei zählen mit einer Höhe bis zu 300 Meter mit zu dem höchsten Sandbergen der Welt. Die Sonnenstrahlen erzeugen auf dem Sand der Dünen ein unbeschreibliches Farbenspiel. Bizarr sind die abgestorbenen fast 500 Jahre alten Bäume im Dead Vlei, welches eine dem Sossusvlei benachbarte und versandete Ton und Salzpflanze ist, die keinerlei Wasser mehr erreicht. Das Dead Vlei erreicht man nach einem anstrengenden Fussmarsch durch die Dünen. Wer ein 4x4 Fahrzeug hat, kann bis in die Dünen selbst fahren, mit einem normalen Auto muss man am Ende auf ein Pendelfahrzeug umsteigen. Alternativ bieten die Lodges geführte Fahrten ins Sossusvlei an. Eine weitere Attraktion im Park ist der Sesriem Canyon, der am Eingang des Sossusvlei-Dünengebiets liegt und zu Fuss erkundet werden kann.

Die Desert Homestead Lodge befindet sich ca. 30 Kilometer südöstlich vom Eingang zum Sossusvlei entfernt. Sie liegt inmitten eines 7.000 Hektar großen, privaten Naturschutzgebiets, malerisch am Fuße eines Berges. Von hier aus genießen Sie einen eindrucksvollen Panoramarundblick. Fühlen Sie sich wie zu Hause und erleben Sie eine ungezwungene natürliche Gastfreundschaft. Gegen Gebühr können Sie an einem Sossusvlei Ausflug, Ausritten, Naturrundfahrten oder auch an begleiteten Wanderungen teilnehmen (englischsprachig und mit weiteren Teilnehmern). Wer gerne auf eigen Faust unterwegs ist, kann das Gebiet auch alleine bewandern. (26 Chalet: Bad/WC, Moskitonetz, Klimaanlage (mit Solarstrom, eingeschränkt nutzbar), Terrasse, Ventilator. Lodge: Restaurant, Bar, Pool, Terrasse, Aussichtsdeck)



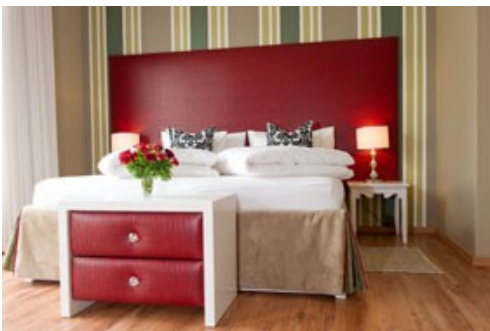
Tag 11 bis Tag 13
Swakopmund (ca. 360 km)

2x Übernachtung mit Frühstück
Namib Guesthouse (Luxury Room)



Ihr Ziel ist Swakopmund, nördlich der Mündung des Flusses Swakop, am Atlantik gelegen. Der Ort war einst das Tor zu Deutsch-Südwestafrika und damals wichtigster Hafen. Heute ist Swakopmund ein bedeutendes Erholungs- und Ferienzentrum, reich an wunderschöner kolonialer Architektur. Swakopmund kann ohne Probleme zu Fuss entdeckt werden, besuchen Sie unter anderem das Woermannhaus, den Landungssteg, den Leuchtturm, das Alte Amtsgericht, den Bahnhof oder auch das Swakopmund Museum. Auch außerhalb des Ortes gibt es viel zu entdecken, so werden Wüstentouren oder auch Bootstouren in der Walfisch Bucht angeboten. Wer mehr Action bevorzugt kann auch Fallschirm springen, Quad-Bike fahren oder Sandboarden.

Das Namib Guesthouse liegt in einer ruhigen Gegend im Zentrum vom Swakopmund, nur etwa 10 Gehminuten vom Strand entfernt. Mit viel Liebe zum Detail wurde das Gästehaus mit Naturprodukten in warmen Farben elegant eingerichtet. Überzeugen Sie sich von der familiären Gastfreundschaft gepaart mit unverwechselbaren Ambiente (7 Zimmer: Bad/WC, Tee- und Kaffezubereiter, TV, Safe, Fön. Gästehaus: Bar, Garten).



Tag 12
Swakopmund

Living Desert Tour
- optional gegen Aufpreis buchbar -



Die Living Desert Tour ist ein einmaliges Erlebnis in Allradfahrzeugen, die Ihnen die eindrucksvolle Schönheit der Namibwüste und das Leben in der Wüste zeigt. Der Dünengürtel an der Küste, der manch einem unfruchtbar und leblos erscheinen mag, beherbergt jedoch eine faszinierende Vielfalt an kleinen Tieren, die sich der Wüste angepasst haben. Sie überleben dank des Nebels, der vom kalten atlantischen Ozean regelmässig aufzieht. Während der Tour wird regelmäßig angehalten, um nach Spuren auf den Dünen zu suchen (bekannt als „die Buschmannzeitung lesen“), um festzustellen, welche Tiere in der Nacht zuvor an dieser Stelle gewesen sind. Wüsten-Geckos, tanzende Spinnen, Skorpione, Eidechsen, Schlangen, Wüsten-Chamäleons, beinlose Echsen und eine Vielfalt von Käfern und Insekten sind einige der Lebewesen die Sie auf dieser Tour finden können.

Die Halbtagestour startet um 8 Uhr in Swakopmund (Abholung am Gästehaus) und endet dort gegen 13 Uhr. Die Toursprache ist englisch und wird mit weiteren Teilnehmern durchgeführt. (auf Anfrage auch deutschsprachig, nach Verfügbarkeit buchbar)



Dieser Ausflug sollte in der Hochsaison vorab gebucht werden, kurzfristig sind nur noch selten Plätze verfügbar.

Diese Leistung kann gegen Aufpreis dazugebucht werden.

Tag 13 bis Tag 15
Omaruru (ca. 190 km)

2x Übernachtung mit Frühstück
Ai-Aiba Lodge (Standard Room)



Omaruru liegt am nordöstlichen Rande des Erongo Gebirges, welches mit seinen faszinierenden Felsformationen und Höhlen sowie Felsmalereien zum wandern und entdecken einlädt. Außerdem warten auch unzählige Tier- und Vogelarten auf Sie. Besonders schön sind die Steinformationen bei Sonnenauf- und Sonnenuntergang, wenn die Sonne alles in glühende Farben verwandelt. Die Geschichte Omarurus ist eng mit der Geschichte der West Herero verknüpft. Später fanden auch deutsche Siedler Interesse an dieser Region und gründeten Farmen, die heute als Gästefarmen für Touristen betrieben werden. Der Ort selbst gilt als namibianisches Zentrum des Weinbaus, zwei Weingüter laden zum Besuch ein. Des Weiteren gibt es hier eine Schokoladenfabrik und zahlreiche Künstler, denen man in Werkstätten bei der Arbeit zusehen kann.



Die Ai-Aiba The Rock Painting Lodge liegt etwa 45km westlich von Omaruru am Fuße eines Granithügel des Erongo-Gebirges. Die stroh-gedeckten Bungalows der Ai-AiBa Lodge und das offene, weitläufige Restaurant bieten einen fantastischen Blick über die Ebene und auf die Berge am Horizont. Nahe der Lodge ziehen zahlreiche prähistorische Felsmalereien Sie in den Bann des geheimnisvollen Afrikas. Besichtigungen der Felskunst auch auf den benachbarten Farmen runden Ihre Erfahrungen mit der ur-afrikanischen Kultur ab (gegen Gebühr - englischsprachig und mit weiteren Teilnehmern). Es werden gegen Entgelt außerdem geführte Wanderungen angeboten. Wer möchte kann auch auf eigene Faust Spaziergänge und Wanderungen unternehmen. (30 Zimmer: Bad/WC, Klimaanlage, Safe, Tee-/Kaffe Zubereiter. Hotel: Restaurant, Bar, Pool)

Tag 13 bis Tag 15
Twyfelfontein (ca. 220 km)

2x Übernachtung mit Halbpension
Camp Kipwe (Bungalow)
- optional gegen Aufpreis buchbar -



Twyfelfontein liegt etwa 80 Kilometer südwestlich von Khorixas. Die uralten hier dargestellten Felsbilder wurden von den Buschmännern hergestellt. Die Gravuren befinden sich auf einer Reihe von glatten Felsplatten und stellen zumeist Jagdszenen und Tiere dar. 2007 wurden sie zum UNESCO-Weltkulturerbe ernannt. Ebenfalls zu besichtigen sind hier in der Nähe die sogenannten Orgelpfeifen und der Verbrannte Berg sowie das Living Museum der Damara. Etwa 55 Kilometer nördlich gibt es eine weitere Möglichkeit einen Stop einzulegen, besuchen Sie hier den Versteinerten Wald. Die durch Flüsse angeschwämmten Bäume liegen hier seit etwa 250 Mio Jahren. Ein tierisches Highlight des Damaralands sind die Wüstenelefanten, die von Großwildjägern vor etwa 100 Jahren ausgerottet wurden und seit 1990 von der angolanischen Grenze wieder zurück gekehrt sind. Sie durchstreifen ein Gebiet zwischen den Trockenflüssen des Ugab und des Huab. Mit etwas Glück können Sie die Tiere während einer geführten Pirschfahrt erspähen.



Das Camp Kipwe liegt im Twyfelfontein Naturschutzgebiet, am Fuße des „Rag Rock“, einer imposanten Granitformation. Die Lodge ist perfekt um die Felsen und in die Landschaft eingebettet. Erfrischen Sie sich im Felsenpool oder genießen Sie vom Außendeck Ihres Bungalows einen Blick in die endlose Weite des Damaralands. Gegen Gebühr wird ein Ausflug zu den Wüstenelefanten und ein Ausflug zu den Highlights des Damaralands angeboten (englischsprachig und mit weiteren Teilnehmern). (8 Bungalows: Bad/WC, Außendusche, Föhn, Deckenventilator, Safe, Kaffee- und Teezubereiter, Aussichtsdeck. Hotel: Essbereich, Bar, Lounge, Boma, Pool).

Diese Leistung kann gegen Aufpreis dazugebucht werden.

Tag 15 bis Tag 17
Etosha Anderson Gate (ca. 280 km)

2x Übernachtung mit Halbpension
Etosha Oberland Outpost Lodge (Standard Room)



Der Besuch des Etosha Nationalparks ist unbestritten ein Highlight einer jeden Namibiareise. Die Etosha Pfanne ist eine Salzverkrustete Fläche umgeben von Gras- und Dornsavannen. Die Pfanne ist fast das ganze Jahr trocken. Trotzdem gibt es hier eine üppige Wildtierpopulation, die sich an Wasserlöchern versammelt, sodass Tiersichtungen schon fast garantiert sind. Vier der „Big Five“ – Elefant, Nashorn, Löwe und Leopard leben in der Etosha Pfanne. Mit etwas Glück haben Sie die Möglichkeit diese Tiere zu sehen. Der Etosha Park kann mit dem eigenen Fahrzeug oder bei einer geführten Pirschfahrt entdeckt werden.



Die Etosha Oberland Outpost, am südlichen Eingang des Etosha Nationalparks gelegen, kombiniert Luxus mit viel Privatsphäre. Eingebettet in einen Wildgarten liegt das Haupthaus mit 2 Restaurants, 2 Pools, Bar und der gemütlichen Lounge mit Feuerstelle. Unter großen Mopanebäumen befinden sich viele private Plätze, die einen traumhaften Blick in die weite Grasebene und zu dem dort liegenden Wasserloch bieten. Hier können Sie zahlreiche Wildtiere beobachten und ereignisreiche Tage bei einem Sundowner auf der Restaurantterrasse oder dem Aussichtsdeck entspannt ausklingen lassen.

Die 15 großzügigen Doppel-Gästehäuser sind liebevoll in die Natur integriert. Alle Häuser sind so positioniert, dass Sie Ihre Nachbarn kaum wahrnehmen und versprechen somit viel Privatsphäre. (15 Zimmer, Bad/Dusch, Klimaanlage, Minibar, Tee und Kaffeezubereiter, Moskitonetze, Safe, Sonnenterrasse. Unterkunft: Restaurant und Bar, Lounge, spezielles Frühstückrestaurant und Restaurantgarten, Pool mit Sonnenterrasse, Aussichtsterrasse mit Feuerstelle, WLAN (kostenfreier Internetzugang), Loungebereich

Tag 16
Etosha Anderson Gate

Full Day Etosha Game Drive
- optional gegen Aufpreis buchbar -



Sie nehmen an einem Ausflug im offenen Safarifahrzeug in den Etosha Nationalpark teil. Dieser ist einzigartig innerhalb Afrikas. Das Hauptmerkmal des Parks ist die Salzpflanze, die sogar aus dem Weltall sichtbar ist. Trotzdem gibt es hier eine üppige Wildtierpopulation, die sich an Wasserlöchern versammelt, sodass Tiersichtungen schon fast garantiert sind. Zusätzlich ist der Etosha Nationalpark eines der zugänglichsten Reservate in Namibia und dem südlichen Afrika. Aus dem Fahrzeug heraus können Sie atemberaubende Tierbeobachtungen machen.

Die Tour dauert den ganzen Tag und startet bei Sonnenaufgang.

Die Toursprache ist englisch und die Durchführung mit weiteren Personen ist möglich.

Diese Leistung kann gegen Aufpreis dazugebucht werden.



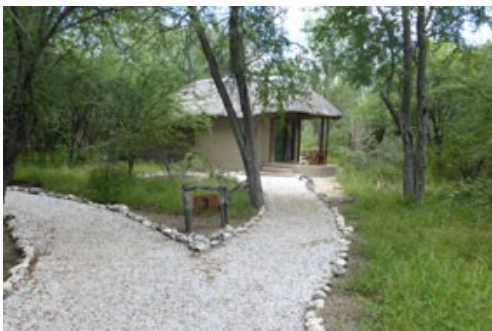
Tag 17 bis Tag 19
Etosha Lindequist Gate (ca. 185 km)

2x Übernachtung mit Halbpension
Onguma Etosha Aoba Lodge (Heritage Bungalow)



Heute geht die Fahrt in das Wildparadies im Norden Namibias, den Etosha Nationalpark. Der Etosha wurde im Jahre 1907 von Gouverneur von Lindequist als National Park proklamiert und bedeckt heute ein Gebiet von 22.270 Quadratkilometern. Etosha ist ein aus der Buschmannsprache stammendes Wort, es bedeutet „große weiße Fläche“, wahrscheinlich bezieht sich der Name auf die ausgedehnte Salzpflanze, die Etosha Pan, die man in der Sonne weiß leuchten sehen kann. An den zahlreichen, verstreuten Wasserlöchern lassen sich die großen afrikanischen Wildtiere beobachten. Sie können den Etosha Nationalpark auf eigene Faust oder bei einem Game Drive mit Guide erkunden.

Die Onguma Etosha Aoba Lodge liegt in der Nähe des Lindequist Gates am Etosha Nationalpark. Sie befindet sich im Onguma Reservat, mitten im Busch unter Tamboti Bäumen, an einem kleinen Wasserloch. Hier haben Sie die Möglichkeit die Natur und die Tiere ganz nahe zu genießen. Nehmen Sie an einer Pirschfahrt in den Etosha oder im Reservat (gegen Gebühr; englischsprachig, Durchführung mit weiteren Personen) teil oder reservieren Sie sich, am Besten bei Buchung, den Hide bei dem Sie den Tieren morgens zwischen 9-12 Uhr ganz nahe kommen. (11 Bungalows: Bad/WC, Safe, Terrasse, Klimaanlage/Heizung, Tee- und Kaffeezubereiter. Hotel: Restaurant, Bar, Lounge, Pool).



Tag 17 bis Tag 19
Etosha Lindequist Gate (ca. 185 km)

2x Übernachtung mit Halbpension
Onguma The Fort (Bush Suite)
- optional gegen Aufpreis buchbar -



Heute geht die Fahrt in das Wildparadies im Norden Namibias, den Etosha Nationalpark. Der Etosha wurde im Jahre 1907 von Gouverneur von Lindequist als Nationalpark proklamiert und bedeckt heute ein Gebiet von 22.270 Quadratkilometern. Etosha ist ein aus der Buschmannsprache stammendes Wort, es bedeutet „große weiße Fläche“, wahrscheinlich bezieht sich der Name auf die ausgedehnte Salzpflanze, die Etosha Pan, die man in der Sonne weiß leuchten sehen kann. An den zahlreichen, verstreuten Wasserlöchern lassen sich die großen afrikanischen Wildtiere beobachten.

Onguma The Fort liegt im Onguma Wildschutzgebiet, nur ein paar Kilometer vom Lindquist Gate des Etosha Nationalparks entfernt. The Fort kombiniert afrikanische Elemente mit marokkanischen und indischen Einflüssen. Vom Hauptbereich und den 12 einzelnen Suiten, welche weit von einander entfernt liegen und so jeder seine Privatsphäre hat, können Sie einen der schönsten Sonnenuntergänge Namibias erleben und genießen Sie einen einzigartigen Blick über die Etosha Salzpflanze. Zu den Annehmlichkeiten der Lodge zählen ein Restaurant, eine Bar, eine Lounge, ein Pool, ein Weinkeller, sowie eine Veranda. Die Suiten bieten Ihnen Bad/WC, Außendusche, Klimaanlage, Moskitonetz, Tee- und Kaffeezubereiter, Veranda und zum Teil einen Kamin. Nehmen Sie an einer Pirschfahrt in den Etosha oder im Reservat (gegen Gebühr; englischsprachig, Durchführung mit weiteren Personen) teil oder reservieren Sie sich, am Besten bei Buchung, den Hide bei dem Sie den Tieren morgens zwischen 9-12 Uhr ganz nahe kommen.

Diese Leistung kann gegen Aufpreis dazugebucht werden.



Tag 19 bis Tag 21
Otjiwarongo (ca. 345 km)

2x Übernachtung mit Halbpension
Waterberg Guest Farm (Farm Bungalow)



Der Waterberg ist ein markanter Tafelberg, der zwischen Windhoek und dem Etosha Park liegt. Er ist etwa 48 Kilometer lang und 15 Kilometer breit und überragt seine Umgebung um fast 200 Meter. Heute ist das 40.500 Hektar große Plateau des Waterbergs sowie seine Umgebung ein Nationalpark, auf dem man unter anderem geführte Wanderungen und Pirschfahrten unternehmen kann. Die Tierwelt und auch das Farbenspiel der Sonne ist am Waterberg atemberaubend. Das Naturschutzgebiet, im Besonderen das Plateau, bietet unter anderem einen Lebensraum für die wiederangesiedelten Breitmaul- und Spitzmaulnashörner, den afrikanischen Büffel, die Rappen-, Pferde- und Leierantilope sowie Leoparden und Geparden.

Der Waterberg wurde für die Herero am 10. August 1904 zum Schicksalsberg. Der Aufstand der Herero wurde an diesem Tag von den Deutschen niedergeschlagen. Noch heute kann man den Soldatenfriedhof am Fuße des Berges besuchen.

Die Waterberg Guest Farm liegt in einem 42.000 ha großen, noch weitgehend ursprünglichen Savannengebiet, welches am Fuße des majestätischen Waterberg Plateaus liegt. Die familiär geführte Lodge bietet einen wundervollen Blick auf den Waterberg, genießen Sie diesen bei einem kühlen „Sundowner“. Nach alter Gästefarmtradition essen am Abend alle Gäste und die Gastgeber zusammen an einem Tisch. Wenn Sie es wünschen, erfahren Sie dann mehr über das Leben in Namibia. Sie haben die Möglichkeit auf eigene Faust zu wandern. (9 Zimmer und Bungalows: Bad/WC. Gästefarm: Essbereich, Lounge, Garten, Lapa, Pool, Holzdeck mit Blick auf ein Wasserloch.)



Bitte geben Sie Ihren Mietwagen spätestens zwei Stunden vor Abflug am Flughafen von Windhoek bzw. an der vereinbarten Station ab.