

Mietwagenreise 'Namibia Aktiv'



Gültig von	Gültig bis	Pro Person im Doppelzimmer*	Einzelzimmer-Zuschlag*	Kind unter 12 Jahren
01.07.2023	31.10.2023	4349 €	749 €	1649 €
15.02.2024	30.06.2024	4299 €	649 €	1669 €
01.07.2024	31.10.2024	4649 €	799 €	1699 €

*Preise für zwei reisende Personen. Preise für Alleinreisende, Gruppen ab drei Personen, Kinder über 12 Jahre oder Starttermine nach dem 31.10.2024 auf Anfrage.

Optional zubuchbar	Pro Person ab*
Aktivität Kalkrand Sundowner Drive	45 €
Aktivität Fish River West Canyon Hike or Canyon Excursion	115 €
Aktivität Swakopmund Halfday Kayak Tour	70 €
Aktivität Etosha Anderson Gate Full Day Etosha Game Drive 2 Pax	110 €
Upgrade zwei Nächte Kambaku Safari Lodge Standard Room	75 €
Mietwagenupgrade auf 1x Toyota Fortuner 4x4 Automatic o.ä. (Klasse I)	835 €

Kann täglich gestartet werden, auch in umgekehrter Reihenfolge

Inkl. deutschsprachigem Meet and Greet in Windhoek sowie finanzielle Unterstützung eines Nachhaltigkeitsprojekts

Inkl. einem Mietwagen Klasse A (Suzuki Jimney 4x4 Manual o.ä.)

Exkl. Flugleistungen (Flüge müssen separat gebucht werden)

Gerne passen wir diesen Tourverlauf an beliebiger Stelle an Ihre individuellen Wünsche an



Im Preis inklusive

- 20x Übernachtung in der Kategorie Superior ****
- 20x Frühstück, 2x Mittagessen, 16x Abendessen
- Aktivitäten laut Programm (davon keine Tierbeobachtungsaktivität)
- 1x Mietwagen Klasse A (s. unten)
- umfangreiche Reiseunterlagen vor Abreise per Post
- eigene Büros vor Ort mit 24-Stunden-Hotline (deutsch/englisch)
- Reisepreissicherungsschein, CO2-Kompensation

Nicht im Preis inklusive

- nicht genannte Mahlzeiten
- nicht genannte oder optionale Aktivitäten
- Flugleistungen
- nicht genannte Eintrittsgelder und Conservation Fees
- sonstige persönliche Ausgaben, Trinkgelder
- persönliche Reiseversicherungen
- Zusatzkosten für Mietwagen, siehe Bedingungen nächste Seite

Mietwagen von Namibia2Go

- unbegrenzte Freikilometer
- Unfall/Diebstahlversicherung
Versicherungsdetails s. unten
- Klimaanlage, Radio
- ABS, Airbags, Zentralverriegelung, Alarmanlage
- Windhoek - Windhoek: Suzuki Jimney 4x4 Manual o.ä.



Umfangreiche Reiseunterlagen

- prof. Reiseführer in deutsch
- Original-Voucher
- SA Travel Umhängetasche
- Kartenmaterial
- individuell für Ihre Reise erstelltes Tourbook in deutsch inkl. touristischer Tipps und wichtiger Reisehinweise



Über diese Tour

Die Tour führt Sie während einer Mietwagenrundreise durch Namibia. Erleben Sie die berühmten Highlights während eines vielseitigen Programms wie z.B. die Kalahari mit dem Rad oder zu Fuss, den Fish River Canyon zu Fuss oder mit einem 4x4 Fahrzeug, die Namib Wüste bei einer 2-tägigen Wanderung mit Übernachtung unter freiem Himmel, die Dünen des Sossusvlei, Exkursion in die Köcherbaumschlucht, Swakopmund, das Erongo Gebirge bei Wanderungen, den Etosha Nationalpark und eine Lodge beim Waterberg mit vielen optionalen Aktivitäten. Der Schwierigkeitsgrad des aktiven Programms stufen wir in die mittlere Kategorie ein. Sie benötigen eine gute Kondition und körperliche Fitness. Wir bieten diese Tour nur von März bis November an, weil es in den Monaten von Dezember bis Februar zu heiß wird. Individuelle Änderungen am Tourverlauf oder der Mietwagenkategorie sind auf Anfrage möglich, gerne senden wir Ihnen Ihr ganz persönliches Angebot zu. Hinweis: Ein SUV Fahrzeug mit höherem Radstand empfiehlt sich grundsätzlich, da es viele Schotterpisten und unbefestigte Straßen gibt. In der Regenzeit (November bis Mai) raten wir dringend zu einem Allrad-Fahrzeug!

SA Travel: nachhaltig, kompetent und fair

Wir lieben unseren Job. Durch unsere vielen regelmäßigen Aufenthalte sind wir seit 20 Jahren Ihr Spezialist für Reisen in das südliche Afrika. Wir legen großen Wert auf die Auswahl unserer Partner vor Ort und arbeiten direkt mit kleinen inhabergeführten Leistungsträgern zusammen, die auf eine hohe Qualität sowie soziale und ökologische Standards achten. Dadurch garantieren wir faire Verkaufspreise und gleichzeitig eine hohe Wertschöpfung von über 80% in unseren Zielländern. Bei uns gibt es Klasse statt Masse und Maßgeschneidertes statt Einheitsreisen von der Stange. Das Erstellen individueller Angebote ist dabei natürlich kostenlos. Wir sind immer direkt erreichbar, von der Angebotserstellung über die Buchung bis zu Fragen vor, während und nach Ihrer Reise. Wir sind ein Reiseveranstalter mit Sitz in Deutschland und Sie sind also nach dem strengen deutschen Reiserecht abgesichert, inkl. Reisepreissicherungsschein. Für Ihren Komfort haben wir zusätzlich Ansprechpartner in jedem unserer Reiseländer mit 24-stündiger Erreichbarkeit für Notfälle. Hier gibt es weitere Informationen über uns: <https://www.sa-travel.de/ueber-sa-travel/>

Wichtige Hinweise zu dieser Reise

Alle genannten Preise gelten vor Buchung nach Verfügbarkeit. Irrtümer vorbehalten. Alternative Verfügbarkeiten, Saisonüberschneidungen oder Wechselkursschwankungen können zu Preisänderungen führen. Bitte fordern Sie Ihr persönliches Tourangebot mit Ihren gewünschten Reisedaten an. Dieses Tourangebot versteht sich exklusive Flugleistungen.

Der Kinderpreis gilt für ein Kind unter 12 Jahren, das im Zimmer seiner Eltern übernachtet. Ein Kind unter zwei Jahren übernachtet kostenlos. Für Kinder ab 12 Jahren gilt in der Regel der Erwachsenenpreis. Nicht alle Unterkünfte erlauben Kinder jeden Alters.

Wir empfehlen den Abschluss einer Reiserücktrittskostenversicherung und einer Reisekrankenversicherung zur Deckung der Kosten einer Unterstützung einschließlich einer Rückbeförderung bei Unfall, Krankheit oder Tod. Auf Wunsch unterbreiten wir ein entsprechendes Angebot.

Zur Einreise wird ein Reisepass benötigt. Abhängig von der Staatsangehörigkeit muss evtl. im Vorfeld ein Visum beantragt werden. Minderjährige unter 18 Jahren müssen weitere Dokumente mitführen. Die genauen Bestimmungen teilen wir Ihnen vor Buchung mit. Reisende, die sich in einem Gelbfieber gefährdeten Gebiet aufgehalten haben, müssen eine Gelbfieberimpfung nachweisen.

Diese Reise ist für Personen mit eingeschränkter Mobilität nicht geeignet. Bitte fragen Sie geeignete Angebote an.

Diese Reise (ohne Flugleistungen) verursacht Emissionen von gesamt etwa 1,81t CO₂. Mit einem Betrag von 45 EUR kompensieren wir diese Emissionen.

Der Etosha Nationalpark, sowie die nördlichen Regionen Namibias (z.B. der Caprivi Streifen) sind malariagefährdete Gebiete. Bitte befragen Sie Ihren Arzt, ob eine Prophylaxe für Sie sinnvoll ist.

Veranstalter dieser Reise ist die South Africa Travel GmbH & Co. KG, Buddestraße 9, 33602 Bielefeld, Deutschland, Tel +49 521 33676880.

Auf den Straßen des südlichen Afrikas herrscht Linksverkehr.

Mietwagenbedingungen von Namibia2Go

Folgende Leistungen sind im Preis inklusive: unbegrenzte Frekilometer, Unfall/Diebstahlversicherung ohne Selbstbeteiligung (inkl. Reifen, Windschutzscheibe), Haftpflichtversicherung bis 200 Millionen NAD, ein bis zwei Reserveräder (je nach Fahrzeugtyp), unbegrenzte Zusatzfahrer, lokale Steuern und Gebühren.

Folgende Leistungen sind nicht im Preis inklusive und müssen vor Ort bezahlt werden: Benzin, Maut, Kautions.

Folgende Leistungen sind nicht im Preis inklusive und können vor Ort anfallen: Anlieferungs- und Abholkosten auf Anfrage, 18-22 Jahre pro Tag 130 NAD, Navigationsgerät 120 ZAR pro Tag (wir empfehlen die Navigation mit den kostenlosen Offline-Karten von Google).

Zur Anmietung benötigen Sie eine auf den Hauptfahrer ausgestellte gültige Kreditkarte, den internationalen Führerschein und den Reisepass. Jeder Fahrer muss mindestens ein Jahr einen Führerschein besitzen. Die Kautions wird mit Kreditkarte hinterlegt und bei ordnungsgemäßer Rückgabe mit vollem Tank dieser nicht belastet.

Der lokale Autovermieter behält sich vor, gleich- oder höherwertige Modelle zur Verfügung zu stellen. Der genannte Mietwagen ist lediglich ein Beispiel für die bestätigte Fahrzeugklasse. Die vor Ort zu zahlenden Kosten in NAD sind vom lokalen Autovermieter festgelegt und können sich ohne Ankündigung ändern.

Dies ist ein Auszug aus den Mietwagenbedingungen des lokalen Autovermieters, die Sie bei Buchung erhalten, auf Wunsch auch vorab. Vor Ort schließen Sie über die Nutzung des Mietwagens einen Vertrag in englischer Sprache ab.

Ungefähre zusätzliche Kosten, die nicht im Preis inklusive sind

Langstreckenflüge in das südliche Afrika in der Economy Class bekommt man in der Nebensaison ab 800 EUR. In der Hochsaison können die Preise über 1000 EUR liegen. Flüge in der Premium Economy Class sind ab 1500 EUR erhältlich, in der Business Class kosten die Flüge ab 2500 EUR (jeweils pro Person für Hin- und Rückflug). Regionalflüge im südlichen Afrika kosten zwischen 100 EUR und 300 EUR (Oneway je nach Strecke pro Person in der Economy Class). Alle Preise sind Durchschnittswerte je nach Airline und Saison. Die tatsächlichen Preise zu einem bestimmten Zeitpunkt hängen vom Buchungsaufkommen ab und können abweichen. Insbesondere in der Hochsaison empfiehlt sich eine frühzeitige Buchung.

Ein leichtes Mittagessen kostet etwa 5 EUR (kl. Salat, Suppe) bis 7 EUR (Pizza, Pasta, Burger) pro Person, ein Abendessen etwa 10 EUR (Pizza, Pasta, Burger, gr. Salat) über 12 EUR (Steak, Fisch) bis 22 EUR (Drei-Gänge-Menü) pro Person. Kaffee, Tee, Bier oder Softdrinks kosten etwa 1,70 EUR pro Tasse bzw. Glas. Die Preise können je nach Region oder Art des Restaurants nach oben oder unten abweichen.

Ein Liter Kraftstoff (Benzin oder Diesel) kostet etwa 1 EUR. Kalkulieren Sie für diese Reise etwa 325 EUR für Kraftstoff ein.

Eintritte in Nationalparks kosten zwischen 5 EUR und 25 EUR pro Person pro Tag, je nach Größe und Bekanntheit des Parks. Eintritte in Museen oder zu sonstigen Sehenswürdigkeiten kosten zwischen 3 EUR und 20 EUR pro Person. Kinder unter 12 Jahren zahlen in der Regel den halben Preis.

Tag 1
Windhoek

Meet & Greet



Bei Ankunft am Flughafen von Windhoek bzw. an der vereinbarten Station erhalten Sie Ihren Mietwagen. Ein Mitarbeiter unseres Partners in Namibia wird sich mit Ihnen in Ihrer Unterkunft in Windhoek treffen, um mit Ihnen gemeinsam die Tour zu besprechen und Ihnen wertvolle und aktuelle Reisetipps zu geben. Nähere Informationen erhalten Sie mit den Reiseunterlagen.

Sie erhalten außerdem eine 24-Stunden-Notfalltelefonnummer, unter der Ihnen unsere deutschsprachigen Mitarbeiter rund um die Uhr zur Verfügung stehen.

SA Travel unterstützt das Projekt TOSCO Clean-Travel mit 320NAD pro Person. Clean Travel pflanzt mit den Einnahmen einheimische Bäume nach dem Permakultur Prinzip in Schulen und lokalen Kommunen.



Tag 1 bis Tag 2
Windhoek (ca. 45 km)

1x Übernachtung mit Frühstück
Villa Violet (Standard Room)



Willkommen in der Hauptstadt. Windhoek ist Hauptstadt sowie wirtschaftliches und politisches Zentrum von Namibia. Die Stadt liegt im Windhoeker Becken, dem annähernd geographischen Mittelpunkt des Landes, eingefasst zwischen Erosbergen im Osten, Auasbergen im Süden und dem Khomashochland im Westen. Der Name Windhoek ist Afrikaans und leitet sich von „Windecke“ oder „windige Ecke“ ab. Die koloniale Vergangenheit und der Einfluss der deutschen Sprache und Kultur sind in vielen Bereichen spürbar. Sehenswert sind das monumentale Supreme Court Gebäude, das namibische Nationalmuseum in der „Alten Feste“, die Christuskirche, das Parlamentsgebäude „Tintenpalast“ und vieles mehr.

Villa Violet Bed & Breakfast liegt mitten in der schönsten Gegend von Klein Windhoek und bietet Ihnen eine frische, moderne und neue Art der Unterbringung. (8 Zimmer: Bad/WC, Klimaanlage/Heizung, TV, Tresor. Gästehaus: Pool, Garten, Lounge, Bücherei, Kaffee- und Teestation, Internetmöglichkeit)



Tag 2 bis Tag 4
Kalkrand (ca. 205 km)

2x Übernachtung mit Halbpension
Intu Africa Camelthorn Lodge (Standard Room)



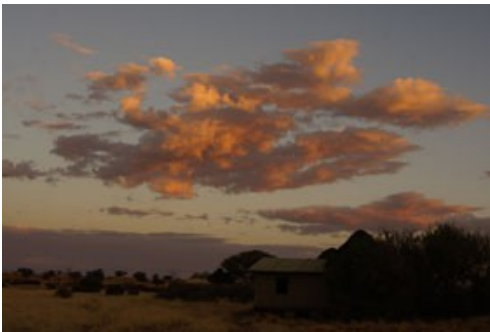
Im Süden des Wendekreises des Steinbocks liegt die Kalahariwüste, auch Kgalagadi genannt. Schon bald können Sie in der Ferne den rötlichen Schimmer der Kalahariwüste entdecken. Hier stehen die grünen Akazien und das gelbe Gras in starken Kontrast gegen den blauen Himmel und die roten, sich über hunderte von Kilometern erstreckenden Sanddünen der Kalahariwüste. Die Kalahari zeigt Ihre wahre Schönheit im Licht der untergehenden Sonne, wenn sie den roten Sand in ein schimmerndes Feuer verwandelt und sich Oryx Antilopen oder Giraffen an den letzten Sonnenstrahlen wärmen. Ein ganz besonderes Erlebnis ist die Kgalagadi auch in der Regenzeit, wenn es dem vertrockneten Gras ein grüner Teppich entspringt.

Die Intu Afrika Camelthorn Lodge liegt in einer herrlichen Panoramalandschaft offener Grasebenen, Akazienwäldern und roter Sanddünen etwa 70km von Mariental entfernt. Das Hauptgebäude der rustikalen fügt sich in die Landschaft ein. Entdecken Sie die Kalahari-Wüste im offenen Geländewagen, bei einer Quad Bike Tour oder begeben sie sich auf die Spuren der Buschmänner während einer geführten Wanderung (gegen Gebühr, englischsprachig, Durchführung mit weiteren Personen). (12 Zimmer: Bad/WC, Klimaanlage, Kaffee- und Teezubereiter. Hotel: Pool, Restaurant, Boma, Bar)



Tag 2
Kalkrand

Sundowner Drive
- optional gegen Aufpreis buchbar -



Sie nehmen an einer etwa 3-stündigen geführten Sundowner Drive in die Kalahari Wüste teil. Der Sundowner Drive ist die ideale Art, die Kalahari Wüste kennenzulernen. Während Sie über die roten Dünen fahren haben Sie die Möglichkeit verschiedene Tiere wie z.B. Springböcke, Giraffen, Oryx Antilopen zu sehen. Die Fahrt in den Sonnenuntergang mit Rundblick über die Dünen der Kalahari ist ein unvergessliches Erlebnis.

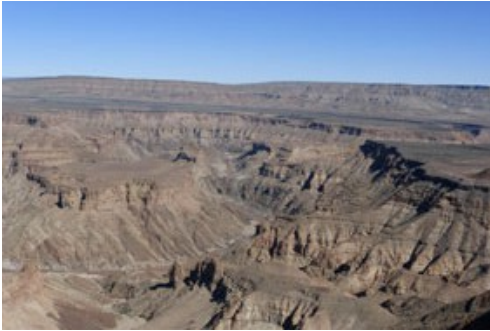
Toursprache ist englisch und die Tour wird mit weiteren Personen durchgeführt.

Diese Leistung kann gegen Aufpreis dazugebucht werden.



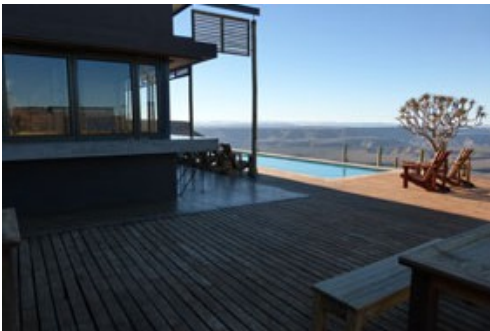
Tag 4 bis Tag 6
Fish River West (ca. 480 km)

2x Übernachtung mit Halbpension
Fish River Lodge (Standard Room)



Der Fish River ist mit rund 650km der längste Fluss Namibias, er entspringt im östlichen Naukluftgebirge und mündet an der südafrikanischen Grenze in den Oranje. Der Fluss, welcher nur selten Wasser führt, schlängelt sich durch den berühmten Fish River Canyon. Dieser gehört zu den eindrucksvollsten Naturschönheiten im südlichen Teil Namibias. Mit einer Tiefe von bis zu 550 Metern ist der Fish River Canyon, nach dem Grand Canyon in Amerika, der zweitgrößte Canyon der Welt. Die Schlucht windet sich über eine Distanz von rund 160 Kilometern durch das zerklüftete Koubis-Bergmassiv bis hinunter nach Ai-Ais. Im Canyon leuchten immer wieder Tümpel auf, die aus Grundwasser gespeist werden. Nur deshalb können hier verschiedene Antilopen Arten und auch Leoparden überleben.

Umgeben von einzigartigen Köcherbäumen fügt sich das Design der Fish River Lodge perfekt in seine Umgebung ein. Die Inneneinrichtung ist eine Mischung aus traditionellen und modernen Möbeln viele der Accessoires werden in den Werkstätten der umliegenden San und Nama Stämmen hergestellt. Authentizität, Komfort und Schlichtheit wie ein atemberaubender Ausblick zeichnen das einzigartige Ambiente der Lodge aus. Die Lodge bietet gegen Gebühr geführte Wanderungen, Ausflüge in den Canyon, Fat-Bike Touren sowie Naturrundfahrten an (englischsprachig, mit weiteren Teilnehmern). (20 Zimmer: Dusche/WC, Außendusche. Hotel: Restaurant, zwei Bars, Pool).



Tag 5
Fish River West

Canyon Hike or Canyon Excursion
- optional gegen Aufpreis buchbar -



Heute erkunden Sie den Fish River Canyon.

Sie haben von April bis Oktober die Möglichkeit den Canyon zu Fuss zur erkunden. Für diese Wanderung sollten Sie eine sehr gute Fitness mitbringen, denn die Wanderung umfasst eine Strecke von 16 km, bei der Sie zuerst in den Canyon absteigen und auch wieder aus dem Canyon bergauf wandern. Wahlweise können Sie die Tageswanderung hinab in den Canyon begehen und die Rückfahrt in einem Pick-up wählen.

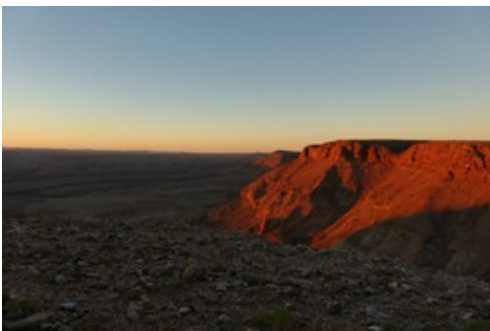
Alternativ zur Wanderung, geht es das ganze Jahr mit einem 4x4 Fahrzeug direkt ins Herz des Canyons und obwohl die Abfahrt sicher ist, wird es garantiert Ihre Herzfrequenz erhöhen. Ein erfahrener Guide zeigt Ihnen die geologischen Besonderheiten auf Ihrer Reise in die Tiefen der Schlucht. Sie sehen raue Kalksteine, glänzende Quarze, feinen Schiefer und dramatischen Verwerfungen wie die 500-Millionen Jahre alte Geschichte es offenbart.

Zum Lunch (inklusive) stoppen Sie an einem Felsenpool, auch ideal für ein erfrischendes Bad an warmen Tagen. Kudu, Oryx, Klippspringer und mit etwas Glück auch Bergzebras sind oft dort zu sehen.

Toursprache ist englisch und wird mit weiteren Personen durchgeführt.

Die Plätze auf diesen Touren sind begrenzt, wir empfehlen eine Buchung im Voraus.

Diese Leistung kann gegen Aufpreis dazugebucht werden.



Tag 6 bis Tag 7
Tirasberge (ca. 230 km)

1x Übernachtung mit Frühstück
Namtib Desert Lodge (Standard Room)



Die Tirasberge sind noch ein echter Insider-Tipp für Wanderfreunde, Naturliebhaber und für Menschen, die einfach nur in wunderschöner Umgebung entspannen möchten. Die faszinierende Landschaft mit endlosen Weiten, ungestörter Natur, Bergen, Flächen und unübertrefflichen Farbvariationen sowie einem atemberaubenden Nachthimmel können Sie durchwandern, malen und fotografieren.

Das Gebiet der Tirasberge beheimatet viele Farmbetriebe, die auch Touristen beherbergen. Hochwertiger Standard darf hier nicht erwartet werden, dafür erleben Sie rustikale Unterkünfte und namibianische Gastfreundschaft, die sich durch Einmaligkeit und Einsamkeit auszeichnen.

Die Namtib Desert Lodge ist eingebettet in ein Tal der Tirasberge, am Rande der Namibwüste und erstreckt sich über ein Gebiet von 16 400 Hektar. Sie bietet Unterkünfte im typisch namibischen Farmstil. Im Mittelpunkt Ihrer Zeit hier steht die Entspannung und Erholung. Es gibt aber auch die Möglichkeit an Naturrundfahrten, Vogelbeobachtungen oder verschiedenen Wanderungen (auf eigene Faust oder gegen Gebühr geführt - englischsprachig und mit weiteren Teilnehmern) teilzunehmen. (5 Bungalows: Bad/WC. Hotel: Restaurant, Aktivitäten).



Tag 7 bis Tag 9
Namib Rand-Tok Tokkie (ca. 275 km)

2x Übernachtung mit Vollpension
Tok Tokkie Trail (2 Nights Package)



Tag 1: Um 13 Uhr Treffpunkt zum Mittagessen (kann auf Wunsch mitgebracht werden). Anschließend kurze Wanderung zum ersten Camp. Die Dünen hier sind, anders als am Sossusvlei, nicht hoch und massiv, sondern bewachsen und von einer eigenen, besonderen Schönheit. Umgeben von dieser beeindruckenden Berg- und Dünenkulisse können Sie entspannen und beginnen, die Wüste „zu fühlen“.

Tag 2: Sie stehen schon vor dem Sonnenaufgang auf. Nach dem Frühstück wandern Sie los. Der Höhepunkt der heutigen Wanderung ist die atemberaubende Sicht der Dünen und Flächen und das Erwachen der ältesten „lebenden“ Wüste der Welt, die Sie mit Hilfe Ihres Guides fühlen, riechen und schmecken können. Im Laufe des Tages erklärt Ihnen Ihr Guide die Wunder der Namib. Mit der zunehmenden Hitze wird es Zeit, unter einem angenehmen schattigem Platz eine Pause einzulegen und Ihr Mittagessen zu genießen. Mit der nachlassenden Hitze wandern Sie dann weiter auf und über Dünen zum zweiten Camp. Nach dem Abendessen genießen Sie die Stille der Wüste.



Tag 3: Und noch einmal erwachen Sie in der stimmungsvollen Dämmerung kurz vor dem Sonnenaufgang. Die heutige Wanderung ist leicht und Sie werden das Tok Tokkie Farmhaus am späten Vormittag erreichen. Nach einem gemeinsamen Mittagessen endet die Tour.

Die Toursprache ist englisch und findet mit weiteren Teilnehmern statt.

Tag 9 bis Tag 11
Sesriem (ca. 115 km)

2x Übernachtung mit Halbpension
Desert Homestead Lodge (Standard Room)



Die Sternendünen der Vlei, die eine Höhe bis 300 Meter erreichen, zählen zu den höchsten Sandbergen der Welt. Insbesondere am frühen Morgen erzeugen die Sonnenstrahlen ein unbeschreibliches Farbenspiel auf dem Sand der Dünen. Bizarr sind die abgestorbenen fast 500 Jahre alten Bäume im Dead Vlei, welches eine dem Sossusvlei benachbarte und versandete Ton und Salzpfanne ist, die keinerlei Wasser mehr erreicht. Das Dead Vlei erreicht man nach einem anstrengenden Fussmarsch durch die Dünen. Wer ein 4x4 Fahrzeug hat, kann bis in die Dünen selbst fahren, mit einem "normalen" Auto muss man am Ende auf ein Pendelfahrzeug umsteigen. Alternativ bieten die Lodges geführte Fahrten ins Sossusvlei an. Eine weitere Attraktion im Park ist der Sesriem Canyon, der am Eingang des Sossusvlei-Dünengebiets liegt und zu Fuss erkundet werden kann.



Die Desert Homestead Lodge befindet sich etwa 30 Kilometer südöstlich vom Eingang zum Sossusvlei entfernt. Sie liegt inmitten eines 7.000 Hektar großen, privaten Naturschutzgebiets. Von der Lodge aus genießen Sie einen eindrucksvollen Panoramablick. Fühlen Sie sich wie zu Hause und erleben Sie die ungezwungene natürliche Gastfreundschaft. Gegen Gebühr können Sie an einem Sossusvlei Ausflug, Ausritten, Naturrundfahrten oder auch an begleiteten Wanderungen teilnehmen (englischsprachig und mit weiteren Teilnehmern). Wer gerne auf eigen Faust unterwegs ist, kann das Gebiet auch alleine bewandern. (28 Chalets: Bad/WC, Moskitonetz, Klimaanlage (mit Solarstrom, eingeschränkt nutzbar), Terrasse, Ventilator. Lodge: Restaurant, Bar, Pool, Terrasse, Aussichtsdeck, WiFi)

Tag 11 bis Tag 13
Solitaire (ca. 75 km)

2x Übernachtung mit Halbpension
Büllsport Guestfarm (Luxury Room)



Solitaire ist eine Kleinsiedlung am Rande des Namib-Naukluft-Parks. Solitaire ist der einsame Edelstein in der Wüste. Es besteht mehr oder weniger nur aus einer Tankstelle mit Laden und einem Restaurant mit Bäckerei, in der man leckeres Selbstgebackenes bekommen kann. Rund um Solitaire erstreckt sich eine grenzenlose Weite. Verschiedene farbig schimmernde Wüsten und Sanddünen, rauhe Hänge, tiefe Schluchten und immergrüne Täler mit ständig währenden Quellen bieten jede Menge Abwechslung. Wer die Ruhe liebt und gerne in der Natur aktiv ist, ist hier genau richtig. Die Gegend ist ein Eldorado für alle die, die gerne wandern, biken oder reiten. Während dieser Aktivitäten kann man auch verschiedene Tiere, unter anderem auch die einzigartigen Hartmann-Bergzebras oder Oryx-Antilopen sehen.



Eine der ältesten Farmen Namibias ist die BüllsPort Gästefarm. Gastfreundschaft wird hier gelebt, als Übernachtungsgast sind Sie hier Gast der Familie. Beim gemeinsamen Abendessen am Tisch mit den anderen Gästen und den Eigentümern entsteht ein angeregter Austausch von Reiseabenteuern und Insidertipps. Ausritte, leichte Spaziergänge, Tageswanderungen ob mit oder ohne Bergführer (gegen Gebühr - englischsprachig und mit weiteren Teilnehmern), bieten Abwechslung nach vielen Kilometern auf Namibias Gravel Roads. (14 Zimmer: Bad/WC, Klimaanlage, Deckenventilator, Fön. Gästehaus: Essbereich, Bar, Pool, Garten).

Tag 12
Solitaire

Hike Quiver Tree Gorge



Die Köcherbaumschlucht muss man wenigstens einmal erlebt haben, denn Sie gehört zu den imponierendsten Schaustücken des gesamten Nauklufts. Köcherbaumschlucht ist eine simple Bezeichnung für eine Felsszenerie, eine Urlandschaft, wie sie erregender nicht sein könnte. Die Rundwanderung hat nicht allein seine Köcherbäume als Höhepunkt. Mit Papierrindenbäumen, Teebüschen, einigen verschiedenen Euphorbien und seltenen endemisch vorkommenden Pflanzen übertrifft die Flora hier bei weitem alle Erwartungen und in der Schlucht selbst tut sich eine völlig eigene und interessante Vegetation auf. Während der gesamten Wanderung werden Sie immer wieder auf Klippschiefer, verschiedene Vogelarten und Paviane stossen.

Die Tour ist in zwei Varianten buchbar. Entweder lassen Sie sich mit einem 4x4 Wagen in die Berge bringen. Auf halber Strecke legen Sie auf einem Hochplateau einen Stop ein, um die wunderschöne Aussicht ins Gebirge zu genießen. Nach 2-2,5 Stunden beginnt die eigentliche Wanderung mit Abstieg in die Köcherbaumschlucht, diese dauert etwa 3 Stunden. Am Ende der Schlucht erwartet Sie der Fahrer wieder, der Sie zurück zur Gästefarm bringt. Alternativ können Sie auch die komplette Tour zu Fuß gehen, diese Variante dauert etwa 6 Stunden (Ein Fahrzeug bringt Sie hier zum Start und holt Sie am Endpunkt der Wanderung wieder ab).



Toursprache ist englisch und wird mit weiteren Personen durchgeführt.

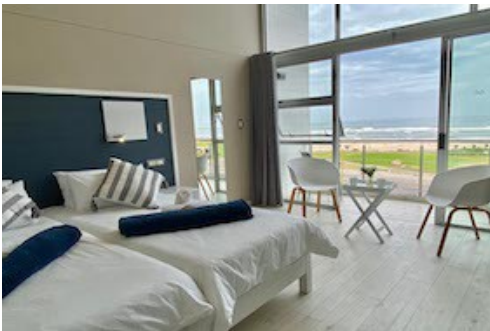
Tag 13 bis Tag 15
Swakopmund (ca. 315 km)

2x Übernachtung mit Frühstück At the Sea Guesthouse (Luxury Room)



Ihr Ziel ist Swakopmund, nördlich der Mündung des Flusses Swakop, am Atlantik gelegen. Der Ort war einst das Tor zu Deutsch-Südwestafrika und damals wichtigster Hafen. Heute ist Swakopmund ein bedeutendes Erholungs- und Feriencenter, reich an wunderschöner kolonialer Architektur. Swakopmund kann ohne Probleme zu Fuss entdeckt werden, besuchen Sie unter anderem das Woermannhaus, den Landungssteg, den Leuchtturm, das Alte Amtsgericht, den Bahnhof oder auch das Swakopmund Museum. Auch außerhalb des Ortes gibt es viel zu entdecken, so werden Wüstentouren oder auch Bootstouren in der Walfisch Bucht angeboten. Wer mehr Action bevorzugt kann auch Fallschirm springen, Quad-Bike fahren oder Sandboarden.

Das At the Sea Boutique Guesthouse in Swakopmund liegt in unmittelbarer Nähe zum Strand. Die Stadt mit zahlreichen Restaurants und den historischen Gebäuden erreichen Sie in wenigen Gehminuten. (Gästehaus: Lounge, Garten, Pool, Terrasse, WLAN. 8 Zimmer: WC/Dusche, Balkon/Terrasse, Kühlschrank, Tee-/Kaffeestation, Föhn, Safe, TV).



Tag 14
Swakopmund

Halfday Kayak Tour
- optional gegen Aufpreis buchbar -



Die Kayak Tour ist ein wundervolles Erlebnis, um den Meeresbewohnern der namibischen Pazifikküste näher zu kommen. In einem 4x4 Fahrzeug erleben Sie eine Panoramafahrt entlang des Ufers, vorbei an Salzminen bis Sie den Pelican Point erreichen. Während der Tour wird regelmäßig angehalten, um Bilder von den unzähligen Flamingos, Pelikanen und den Komoranschwärmen zu machen. Die Tour bietet außerdem die Möglichkeit viele weitere Vogel- und Tierarten zu beobachten. Nach etwa einer Stunde erreichen wir den Pelican Point, an dem tausende von Robben auf Sie warten. Hier steigen Sie in 2-sitzer Kayaks um, um nun zwischen den verspielten und freundlichen Tieren hindurch zu paddeln. Die Robben haben keine Angst vor den Booten und kommen ganz oft so nah ran, dass man sie berühren könnte.

Die Halbtagestour startet um 8.00 Uhr in Walvis Bay und endet dort nach etwa 4,5 Stunden.

Für den Ausflug werden Sie direkt an Ihrem Gästehaus abgeholt. Die Abholzeit finden Sie auf Ihrem Voucher.

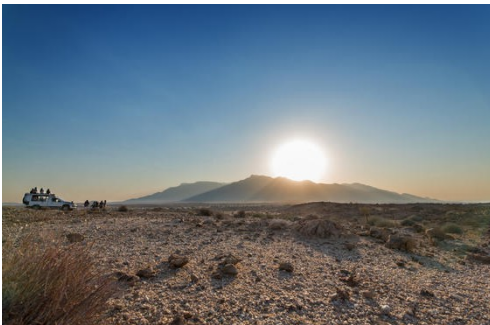
Die Sprache der geführten Tour ist englisch.

Diese Leistung kann gegen Aufpreis dazugebucht werden.



Tag 15 bis Tag 17
Uis (ca. 250 km)

2x Übernachtung mit Halbpension
Uis Guesthouse 2 Nights Package (Sleepout & Luxury Room)



Die ersten Nacht verbringen Sie im Uis Guesthouse. Am nächsten Tag beginnt das Abenteuer mit einer Sundowner Fahrt im 4x4 Wagen zu Ihrem Zeltcamp. Im Camp angekommen wird Ihnen ein Drink am Lagerfeuer serviert bevor Sie das am Feuer zubereitete Abendessen genießen. Den Abend lassen Sie unter dem Sternenhimmel mit den Stimmen der Natur im Ohr ausklingen.

Der neue Morgen beginnt mit einem Kaffee an der frischen Luft. Anschließend fahren Sie zurück zum Gästehaus, wo schon ein Frühstück auf Sie wartet. (inkl. lokaler Getränke, englischsprachig, Durchführung mit weiteren Personen)

Das liebevoll geführte Uis Guesthouse befindet sich im Herzen von Uis, nur 30 Autominuten vom Brandberg entfernt. Die rustikale Inneneinrichtung, welche mit modernen Elementen versehen ist, lädt zum Wohlfühlen ein. Während Ihres Aufenthalts können Sie an verschiedenen Aktivitäten wie Sundowner Fahrten, Naturrundfahrten mit der Möglichkeit Wüstenelefanten zu sehen, E-Fat Biking oder auch Wanderungen teilnehmen (englischsprachig, Durchführung mit weiteren Personen). (12 Zimmer und Suiten: Bad/WC, Klimaanlage, Moskitonetz, Safe. Lodge: Restaurant, Pool, WiFi)



Das Zelte im Camp sind mit Feldbetten ausgestattet, die Toilette wird gemeinschaftlich genutzt.

Tag 17 bis Tag 19
Etosha Anderson Gate (ca. 270 km)

2x Übernachtung mit Halbpension
Vreugde Guest Farm (Standard Room)



Das Zentrum des Etosha Nationalparks, eine riesige verkrustete Salzpfanne, ist zweifelsohne beeindruckend und sogar aus dem Weltraum zu sehen. Umgeben ist die weiße Fläche, wie sie von den Buschmännern auch bezeichnet wurde, von Savannen, Busch- und Strauchwäldern, im Westen erheben sich außerdem Berge aus dem sonst flachen Park. An den zahlreichen, zum Teil auch künstliche Wasserstellen, halten sich vor allem in der langen Trockenzeit Wildtiere auf. Während der Regenzeit sammelt sich Wasser in der Pfanne und die Flamingos lassen sich zum brüten hier nieder. Im Nationalpark lebt eine enorme Vielfalt an großen sowie kleinen Tieren. Vier der Big Five sind hier beheimatet (Löwe, Nashorn, Elefant und Leopard), darüber hinaus über 100 weitere Säugetier- und über 400 Vogelarten sowie zahlreiche Reptilien und Amphibien. Den Etosha Nationalpark können Sie auf eigene Faust mit dem Mietwagen oder auf einer geführten Safari erkunden.



Die Vreugde Gästefarm ist eine kleine und familienfreundliche Unterkunft etwa 30 Minuten vom Anderson Gate des Etosha Nationalparks entfernt. Die rustikalen Zimmer befinden sich im wunderschönen und grünen Garten. Erleben Sie authentisches Farmleben, geselligen Familienanschluss und delikate Mahlzeiten aus der regionalen Küche. Farmrundfahrten, Wanderungen auf der Farm oder auch Pirschfahrten in den Etosha Nationalpark (gegen Gebühren englischsprachig und mit weiteren Personen) werden angeboten. Lassen Sie hier vom persönlichen und warmherzigen Service der Eigentümer verwöhnen. (7 Zimmer: Bad/WC, Terrasse. Hotel: Garten, Lapa, Pool, Boma, WiFi).

Tag 18
Etosha Anderson Gate

Full Day Etosha Game Drive 2 Pax
- optional gegen Aufpreis buchbar -



Sie nehmen an einem Ausflug im offenen Safarifahrzeug in den Etosha Nationalpark teil. Dieser ist einzigartig innerhalb Afrikas. Das Hauptmerkmal des Parks ist die Salzpfanne, die sogar aus dem Weltall sichtbar ist. Trotzdem gibt es hier eine üppige Wildtierpopulation, die sich an Wasserlöchern versammelt, sodass Tiersichtungen schon fast garantiert sind. Zusätzlich ist der Etosha Nationalpark eines der zugänglichsten Reservate in Namibia und dem südlichen Afrika. Aus dem Fahrzeug heraus können Sie atemberaubende Tierbeobachtungen machen.

Die Tour dauert den ganzen Tag und startet bei Sonnenaufgang.

Die Toursprache ist englisch und die Durchführung mit weiteren Personen ist möglich.

Diese Leistung kann gegen Aufpreis dazugebucht werden.



Tag 19 bis Tag 21
Greater Windhoek (ca. 445 km)

2x Übernachtung mit Halbpension
Voigtland Guesthouse (Standard Room)



Rund um Windhoek genießen Sie saubere Luft ohne Hektik und Lärm. Erleben Sie nach Ihrer Ankunft oder vor Ihrem Abflug die Ruhe der afrikanischen Wildnis. Die Lodges bei Windhoek sind ideal um sich auf eine Rundreise einzustimmen oder die Reise entspannt ausklingen zu lassen. Wer Lust hat kann hier auch noch an Aktivitäten, wie zum Beispiel Game Drives, Natur- oder Farmrundfahrten teilnehmen.

Das Voigtland Guesthouse liegt nur etwa 20 Minuten vom Internationalen Flughafen Windhoek Hosea Kutako entfernt. In dem historischen Gästehaus, an den Hängen eines Hügels, wird afrikanischer und europäischer Stil in einer entspannten Farmatmosphäre vereint.
(4 Zimmer: Dusche/WC. Gästehaus: Restaurant, Pool).



Tag 19 bis Tag 21
Otjiwarongo (ca. 225 km)

2x Übernachtung mit Vollpension und 4 Aktivitäten
Kambaku Safari Lodge (Standard Room)
- optional gegen Aufpreis buchbar -



Das 76 Quadratkilometer große Kambaku Game Reservat ist die Heimat zahlreicher Tiere und Pflanzen Afrikas. Fast alle Antilopenarten, wie Impala, Gnu, Kudu, Elan und auch Oryx leben hier. Sie teilen sich das Reservat unter anderem mit Zebras, Giraffen, Warzen- und Stachelschweinen. Leoparde und Geparde sowie Wildkatzen, Hyänen, Schakale und Löffelhunde sorgen für eine gesunde Population. Neben diesen Tiere gibt es auch Reptilien, Vögel und Insekten.

Begegnen Sie wilden Tieren bei Jeep Touren und geführten Wanderungen, im Sattel eines Pferdes, mit dem Mountain Bike oder bei einem Buschtraining mit einem Wildhüter und einem Guide. Für Familien mit Kindern werden auch spezielle Familienprogramme angeboten. Alternativ können Sie Kambaku auch auf eigene Faust bei Wanderungen erkunden.

Mitten in einem kleinen Paradies schmiegt sich die Kambaku Safari Lodge mit ihren weichen Formen und natürlichen Materialien in das sanfte, farbenfrohe Bild Afrikas und ist ein Platz wie geschaffen, um die Seele baumeln zu lassen. Genießen Sie die familiäre Atmosphäre und den persönlichen Service. Wer es aktiv mag, kann an einer der zahlreichen Aktivitäten teilnehmen gegen Gebühr (englischsprachig und mit weiteren Teilnehmern). (10 Zimmer: Bad/WC, Moskitonetz. Lodge: Restaurant, Bar, Veranda, Pool, Garten, Kaminzimmer, Bibliothek, Spielplatz).

Diese Leistung kann gegen Aufpreis dazugebucht werden.

Bitte geben Sie Ihren Mietwagen spätestens zwei Stunden vor Abflug am Flughafen von Windhoek bzw. an der vereinbarten Station ab.

