

## Mietwagenreise 'Namibias Norden'



Gültig von	Gültig bis	Pro Person im Doppelzimmer*	Einzelzimmer-Zuschlag*	Kind unter 12 Jahren
01.11.2020	30.11.2020	1499 €	289 €	499 €
01.12.2020	30.06.2021	1469 €	319 €	429 €
01.07.2021	31.10.2021	1649 €	329 €	429 €

\*Die Preise beziehen sich auf zwei reisende Personen. Preise für Alleinreisende, Gruppen ab drei Personen oder Starttermine nach dem 31.10.2021 sind auf Anfrage erhältlich.

Optional zubuchbar	Pro Person ab*
Aktivität Swakopmund Living Desert Tour	55 €
Upgrade zwei Nächte Twyfelfontein Twyfelfontein Adventure Camp mit Halbpension	110 €
Aktivität Etosha Anderson Gate Full Day Etosha Game Drive	85 €
Upgrade zwei Nächte Otjiwarongo Waterberg Guest Farm mit Halbpension	150 €
Halbpensionspaket (3x Abendessen)	90 €
Mietwagenupgrade auf 1x Renault Duster SUV Manual o.ä. (Klasse K)	170 €
Mietwagenupgrade auf 1x Toyota Hilux D-Cab 4x4 Manual o.ä. (Klasse NN)	445 €

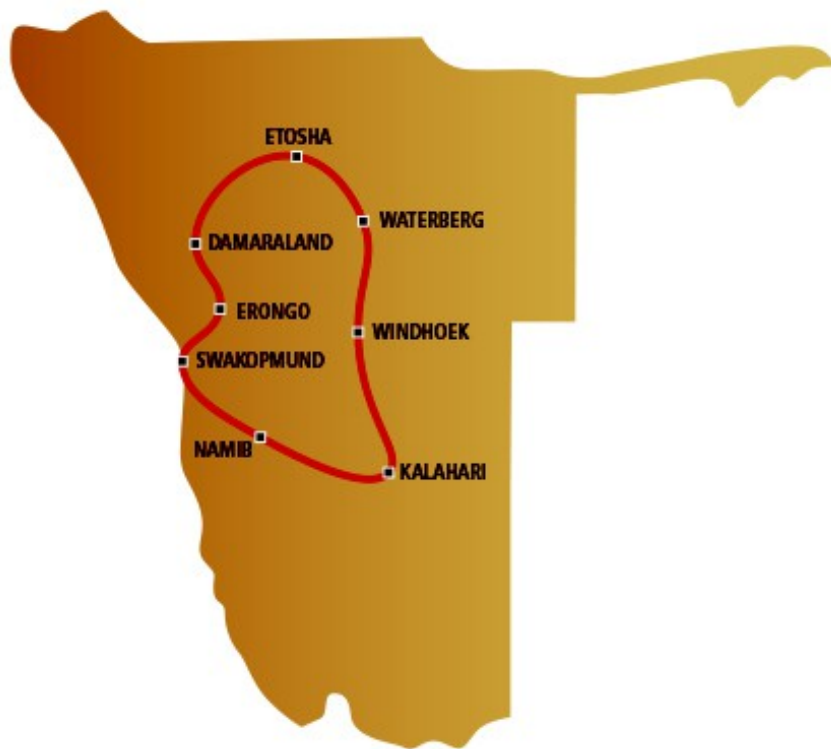
Kann täglich gestartet werden, auch in umgekehrter Reihenfolge

Inkl. kostenlosem Mietwagenupgrade auf einen Mietwagen Kat.K in der Zeit vom 01.11.-30.06.

Inkl. einem Mietwagen Klasse C (Toyota Etios Manual o.ä.)

Exkl. Flugleistungen

Gerne passen wir diesen Tourverlauf an beliebiger Stelle an Ihre individuellen Wünsche an



#### Im Preis inklusive

- 13x Übernachtung in der Kategorie Comfort \*\*\*/\*\*\*\*
- 13x Frühstück, 7x Abendessen
- Aktivitäten laut Programm (davon keine Tierbeobachtungsaktivität)
- 1x Mietwagen Klasse C (s. unten)
- umfangreiche Reiseunterlagen vor Abreise per Post
- eigene Büros vor Ort mit 24-Stunden-Hotline (deutsch/englisch)
- Absicherung nach dt. Reiserecht inkl. Reisepreissicherungsschein

#### Nicht im Preis inklusive

- nicht genannte Mahlzeiten
- nicht genannte oder optionale Aktivitäten
- nicht genannte Flüge und Transfers
- nicht genannte Eintrittsgelder und Conservation Fees
- sonstige persönliche Ausgaben, Trinkgelder
- persönliche Reiseversicherungen
- Extrakosten für Mietwagen, siehe Bedingungen nächste Seite

#### Mietwagen von Bidvest

- unbegrenzte Freikilometer
- Unfall/Diebstahlversicherung
- keine Selbstbeteiligung
- Klimaanlage, Radio/CD
- ABS, Airbags, Zentralverriegelung, Alarmanlage
- Windhoek - Windhoek: Toyota Etios Manual o.ä.



#### Umfangreiche Reiseunterlagen

- prof. Reiseführer in deutsch
- Original-Voucher
- SA Travel Umhängetasche
- prof. Straßenatlas
- individuell für Ihre Reise erstelltes Tourbook in deutsch inkl. touristischer Tipps, wichtiger Reisehinweise und Wegbeschreibungen



#### Über diese Tour

Während dieser Rundreise durch Namibias Norden besuchen Sie die berühmtesten Highlights des Landes und erleben alles, was zu einer gelungenen Namibia-Reise dazugehört, wie z.B. die Kalahari mit dem roten Sand und den tollen Kontrasten, den Sesriem Canyon und die majestätischen Dünen von Sossusvlei, Swakopmund, eine typisch deutsche Stadt an der Atlantik-Küste, den Etosha Nationalpark mit seinen atemberaubenden Tieren sowie die Hauptstadt Windhoek. Individuelle Änderungen am Tourverlauf oder der Mietwagenkategorie sind auf Anfrage möglich, gerne senden wir Ihnen Ihr ganz persönliches Angebot zu. Hinweis: Ein SUV Fahrzeug mit höherem Radstand empfiehlt sich grundsätzlich, da es viele Schotterpisten und unbefestigte Straßen gibt. In der Regenzeit (November bis Mai) raten wir dringend zu einem Allrad-Fahrzeug!

#### Über SA Travel

Wir sind seit 15 Jahren Ihr Spezialist für individuelles Reisen in das südliche Afrika. Unser Team besteht aus erfahrenen Fachleuten, die die Länder Südafrika, Namibia, Botswana, Zimbabwe, Mosambik und Mauritius aus zahlreichen eigenen Studien- und Langzeitaufenthalten kennen und lieben gelernt haben. Alle Leistungen, die wir anbieten, werden von uns regelmäßig persönlich vor Ort überprüft. Somit können wir eine hohe Qualität in der Beratung garantieren. Für Ihren Komfort unterhalten wir eigene Vertretungen vor Ort. So können Sie uns auch während Ihrer Reise rund um die Uhr erreichen. Wir sind aber ein Reiseveranstalter mit Sitz in Deutschland und Sie sind nach dem strengen deutschen Reiserecht abgesichert. Dies beinhaltet unter anderem eine Insolvenzabsicherung (Reisepreissicherungsschein), eine Haftpflichtversicherung (für durch uns zu verantwortende Sach-, Vermögens- oder Körperschäden), eine Beistandspflicht (wenn Sie Hilfe benötigen, auch bei Selbstverschuldung), eine Wechselkursabsicherung (nach bestätigter Buchung) sowie viele weitere Sicherheiten, die Ihnen nur bei Buchung über einen deutschen Reiseveranstalter zur Verfügung stehen.

## Wichtige Hinweise zu dieser Reise

Alle genannten Preise gelten vor Buchung nach Verfügbarkeit. Irrtümer vorbehalten. Alternative Verfügbarkeiten, Saisonüberschneidungen oder Wechselkursschwankungen können zu Preisänderungen führen. Bitte fordern Sie Ihr persönliches Tourangebot mit Ihren gewünschten Reisedaten an. Dieses Tourangebot versteht sich exklusive Flugkosten (Ausnahme: explizit im Angebot genannte Regionalflüge im südlichen Afrika).

Der Kinderpreis gilt für ein Kind unter 12 Jahren, das im Zimmer seiner Eltern übernachtet. Ein Kind unter zwei Jahren übernachtet kostenlos. Für Kinder ab 12 Jahren gilt der Erwachsenenpreis. Nicht alle Unterkünfte erlauben Kinder jeden Alters.

Wir empfehlen den Abschluss einer Reiserücktrittskostenversicherung und einer Reisekrankenversicherung zur Deckung der Kosten einer Unterstützung einschließlich einer Rückbeförderung bei Unfall, Krankheit oder Tod. Auf Wunsch unterbreiten wir ein entsprechendes Angebot.

Zur Einreise wird ein Reisepass benötigt. Abhängig von der Staatsangehörigkeit muss evtl. im Vorfeld ein Visum beantragt werden. Minderjährige unter 18 Jahren müssen weitere Dokumente mitführen. Die genauen Bestimmungen teilen wir Ihnen vor Buchung mit. Reisende, die sich in einem Gelbfieber gefährdeten Gebiet aufgehalten haben, müssen eine Gelbfieberimpfung nachweisen.

Diese Reise ist für Personen mit eingeschränkter Mobilität nicht geeignet. Bitte fragen Sie geeignete Angebote an.

Der Etosha Nationalpark, sowie die nördlichen Regionen Namibias (z.B. der Caprivi Streifen) sind malariefährdete Gebiete. Bitte befragen Sie Ihren Arzt, ob eine Prophylaxe für Sie sinnvoll ist.

Veranstalter dieser Reise ist die South Africa Travel GmbH & Co. KG, Buddestraße 9, 33602 Bielefeld, Deutschland, Tel +49 521 33676880.

Auf den Straßen des südlichen Afrikas herrscht Linksverkehr.

## Mietwagenbedingungen von Bidvest

Folgende Leistungen sind im Preis inklusive: unbegrenzte Frekilometer, Unfall/Diebstahlversicherung ohne Selbstbeteiligung (inkl. Reifen, Dach, Windschutzscheibe, Unterbodenschäden), Haftpflichtversicherung bis 7,5 Millionen Euro, Personeninsassenversicherung, ein Reserverad, ein Zusatzfahrer, lokale Steuern und Gebühren.

Folgende Leistungen sind nicht im Preis inklusive und müssen vor Ort bezahlt werden: Benzin, Maut, Kautions.

Folgende Leistungen sind nicht im Preis inklusive und können vor Ort anfallen: Anlieferungs- und Abholkosten auf Anfrage, weiterer Zusatzfahrer 425 NAD, Bearbeitungsgebühr bei Verkehrsstrafen 295 NAD, Jungfahrerzuschlag unter 21 Jahren pro Tag 360 NAD.

Zur Anmietung benötigen Sie eine auf den Hauptfahrer ausgestellte gültige Kreditkarte, den internationalen Führerschein und den Reisepass. Jeder Fahrer muss mindestens zwei Jahre einen Führerschein besitzen. Die Kautions wird mit Kreditkarte hinterlegt und bei ordnungsgemäßer Rückgabe mit vollem Tank dieser nicht belastet.

Der lokale Autovermieter behält sich vor, gleich- oder höherwertige Modelle zur Verfügung zu stellen. Der genannte Mietwagen ist lediglich ein Beispiel für die bestätigte Fahrzeugklasse. Die vor Ort zu zahlenden Kosten in NAD sind vom lokalen Autovermieter festgelegt und können sich ohne Ankündigung ändern.

Dies ist ein Auszug aus den Mietwagenbedingungen des lokalen Autovermieters, die Sie bei Buchung erhalten, auf Wunsch auch vorab. Vor Ort schließen Sie über die Nutzung des Mietwagens einen Vertrag in englischer Sprache ab.

## Ungefähre zusätzliche Kosten im Überblick

Flüge in das südliche Afrika in der Economy Class bekommt man in der Nebensaison ab 800 EUR. In der Hochsaison können die Preise deutlich über 1000 EUR liegen. Flüge in der Premium Economy Class sind ab 1500 EUR erhältlich, in der Business Class kosten die Flüge ab 2500 EUR. Alle Preise sind Durchschnittswerte je nach Airline und Saison für Hin- und Rückflug pro Person inkl. Steuern und Gebühren. Die tatsächlichen Preise zu einem bestimmten Zeitpunkt hängen vom Buchungsaufkommen ab und können abweichen.

Ein leichtes Mittagessen kostet etwa 4 EUR (kl. Salat, Suppe) bis 7 EUR (Pizza, Pasta, Burger) pro Person, ein Abendessen etwa 8 EUR (Pizza, Pasta, Burger, gr. Salat) über 10 EUR (Steak, Fisch) bis 16 EUR (Drei-Gänge-Menü) pro Person. Kaffee, Tee, Bier oder Softdrinks kosten etwa 1,71 EUR pro Tasse bzw. Glas. Die Preise können je nach Region oder Art des Restaurants nach oben oder unten abweichen.

Ein Liter Kraftstoff (Benzin oder Diesel) kostet etwa 1 EUR. Kalkulieren Sie für diese Reise etwa 183 EUR für Kraftstoff ein.

Eintritte in Nationalparks kosten zwischen 5 EUR und 25 EUR pro Person pro Tag, je nach Größe und Bekanntheit des Parks. Eintritte in Museen oder zu sonstigen Sehenswürdigkeiten kosten zwischen 3 EUR und 20 EUR pro Person. Kinder unter 12 Jahren zahlen in der Regel den halben Preis.

Tag 1  
Windhoek

Meet & Greet



Bei Ankunft am Flughafen von Windhoek bzw. an der vereinbarten Station erhalten Sie Ihren Mietwagen. Ein Mitarbeiter unseres Partners in Namibia wird sich mit Ihnen in Ihrer Unterkunft in Windhoek treffen, um mit Ihnen gemeinsam die Tour zu besprechen und Ihnen wertvolle und aktuelle Reisetipps zu geben. Nähere Informationen erhalten Sie mit den Reiseunterlagen.

Sie erhalten außerdem eine 24-Stunden-Notfalltelefonnummer, unter der Ihnen unsere deutschsprachigen Mitarbeiter rund um die Uhr zur Verfügung stehen.



Tag 1 bis Tag 2  
Windhoek (ca. 45 km)

1x Übernachtung mit Frühstück  
Casa Piccolo (Standard Room)



Willkommen in der Hauptstadt. Windhoek ist Hauptstadt sowie wirtschaftliches und politisches Zentrum von Namibia. Die Stadt liegt im Windhoeker Becken, dem annähernd geographischen Mittelpunkt des Landes, eingefasst zwischen Erosbergen im Osten, Auasbergen im Süden und dem Khomashochland im Westen. Der Name Windhoek ist Afrikaans und leitet sich von „Windecke“ oder „windige Ecke“ ab. Die koloniale Vergangenheit und der Einfluss der deutschen Sprache und Kultur sind in vielen Bereichen spürbar. Sehenswert sind das monumentale Supreme Court Gebäude, das namibische Nationalmuseum in der „Alten Feste“, die Christuskirche, das Parlamentsgebäude „Tintenpalast“ und vieles mehr.

Im Garten des Casa Piccolo Guest House können Sie nach einem anstrengenden Flug oder einem langen Tag herrlich entspannen. Das Gästehaus liegt im Herzen Klein Windhoek's. In nur wenigen Autominuten erreichen Sie alle Sehenswürdigkeiten und die Innenstadt von Windhoek. (16 Zimmer: Bad/WC, Klimaanlage, TV, Minibar. Hotel: Pool, Garten).



Tag 2 bis Tag 3  
Mariental (ca. 290 km)

1x Übernachtung mit Frühstück  
Kalahari Anib Lodge (Standard Room)



Im Süden des Wendekreises des Steinbocks liegt die Kalahariwüste, auch Kgalagadi genannt. Schon bald können Sie in der Ferne den rötlichen Schimmer der Kalahariwüste entdecken. Hier stehen die grünen Akazien und das gelbe Gras in starken Kontrast gegen den blauen Himmel und die roten, sich über hunderte von Kilometern erstreckenden Sanddünen der Kalahariwüste. Die Kalahari zeigt Ihre wahre Schönheit im Licht der untergehenden Sonne, wenn sie den roten Sand in ein schimmerndes Feuer verwandelt und sich Oryx Antilopen oder Giraffen an den letzten Sonnenstrahlen wärmen. Ein ganz besonderes Erlebnis ist die Kgalagadi auch in der Regenzeit, wenn aus dem vertrockneten Gras ein grüner Teppich entspringt.

Inmitten der roten Dünen der Kalahari erscheint die neu renovierte Lodge wie eine grüne Oase: Restaurant und Bungalows gruppieren sich um einen schattigen Innenhof mit großem türkisblauen Schwimmbaden. Etwas abseits befindet sich noch ein zweiter Pool mit Blick auf eine Wasserstelle. Entdecken Sie die Kalahari bei kostenpflichtigen Naturrundfahrten, Wanderungen oder Ebike Touren (englischsprachig und mit weiteren Teilnehmern). (54 Zimmer: Bad/WC, Klimaanlage/Heizung, Safe, Moskitonetz, Kaffee- und Teezubereiter, Veranda. Lodge: Restaurant, Bar, 2 Pools, Shop, großer Garten).



Tag 3 bis Tag 5  
Sesriem (ca. 310 km)

2x Übernachtung mit Frühstück  
Desert Camp (Safari Chalet)



Die Sternendünen der Vlei zählen mit einer Höhe bis zu 300 Meter mit zu dem höchsten Sandbergen der Welt. Die Sonnenstrahlen erzeugen auf dem Sand der Dünen ein unbeschreibliches Farbenspiel. Bizarrr sind die abgestorbenen fast 500 Jahre alten Bäume im Dead Vlei, welches eine dem Sossusvlei benachbarte und versandete Ton und Salzpfanne ist, die keinerlei Wasser mehr erreicht. Das Dead Vlei erreicht man nach einem anstrengenden Fussmarsch durch die Dünen. Wer ein 4x4 Fahrzeug hat, kann bis in die Dünen selbst fahren, mit einem normalen Auto muss man am Ende auf ein Pendelfahrzeug umsteigen. Alternativ bieten die Lodges geführte Fahrten ins Sossusvlei an. Eine weitere Attraktion im Park ist der Sesriem Canyon, der am Eingang des Sossusvlei-Dünengebiets liegt und zu Fuss erkundet werden kann.

Sie übernachten im Desert Camp, das ca. 5 Kilometer vom am Eingang zum Sossusvlei liegt und Ihnen damit eine kurze Entfernung zu Namibias beeindruckender Dünenwelt bietet. Von Ihrem Chalet aus haben Sie einen beeindruckenden Rundumblick in die Bergwelt. Die Mahlzeiten werden in der 5km entfernten Sossusvlei Lodge eingenommen oder Sie bestellen sich eine Grillbox, die von der Sossusvlei Lodge geliefert wird. Das Activity Center der Lodge bietet außerdem zahlreiche Aktivitäten und Ausflüge gegen Gebühr an (englischsprachig und mit weiteren Teilnehmern). (28 Safari chalets: Bad/WC, Klimaanlage, Grill, Terrasse, Küchenzeile, Kühlschrank. Camp: Bar, Pool)



Tag 5 bis Tag 7  
Swakopmund (ca. 350 km)

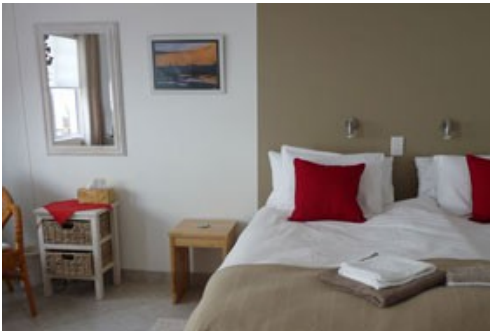
2x Übernachtung mit Frühstück  
Meikes Guesthouse (Standard Room)



Ihr Ziel ist Swakopmund, nördlich der Mündung des Flusses Swakop, am Atlantik gelegen. Der Ort war einst das Tor zu Deutsch-Südwestafrika und damals wichtigster Hafen. Heute ist Swakopmund ein bedeutendes Erholungs- und Feriencentrum, reich an wunderschöner kolonialer Architektur. Swakopmund kann ohne Probleme zu Fuss entdeckt werden, besuchen Sie unter anderem das Woermannhaus, den Landungssteg, den Leuchtturm, das Alte Amtsgericht, den Bahnhof oder auch das Swakopmund Museum.

Auch außerhalb des Ortes gibt es viel zu entdecken, so werden Wüstentouren oder auch Bootstouren in der Walfisch Bucht angeboten. Wer mehr Action bevorzugt kann auch Fallschirm springen, Quad-Bike fahren oder Sandboarden.

Meikes Gästehaus liegt zentral im alten Stadtkern von Swakopmund. Alle Sehenswürdigkeiten sind bequem zu Fuss zu erreichen. Trotz der Zentrumsnähe bietet das stilvolle Gästehaus Ruhe und Abgeschiedenheit und lädt zum Wohlfühlen ein. (7 Zimmer: Bad/WC, TV, Kühlschrank, Tee- und Kaffeebereiter, Fön, Terrasse. Gästehaus: Garten).



Tag 6  
Swakopmund

Living Desert Tour  
- optional gegen Aufpreis buchbar -



Die Living Desert Tour ist ein einmaliges Erlebnis in Allradfahrzeugen, die Ihnen die eindrucksvolle Schönheit der Namibwüste und das Leben in der Wüste zeigt. Der Dünengürtel an der Küste, der manch einem unfruchtbar und leblos erscheinen mag, beherbergt jedoch eine faszinierende Vielfalt an kleinen Tieren, die sich der Wüste angepasst haben. Sie überleben dank des Nebels, der vom kalten atlantischen Ozean regelmässig aufzieht. Während der Tour wird regelmäßig angehalten, um nach Spuren auf den Dünen zu suchen (bekannt als „die Buschmannzeitung lesen“), um festzustellen, welche Tiere in der Nacht zuvor an dieser Stelle gewesen sind. Wüsten-Geckos, tanzende Spinnen, Skorpione, Eidechsen, Schlangen, Wüsten-Chamäleons, beinlose Echsen und eine Vielfalt von Käfern und Insekten sind einige der Lebewesen die Sie auf dieser Tour finden können.

Die Halbtagestour startet um 8 Uhr in Swakopmund (Abholung am Gästehaus) und endet dort gegen 13 Uhr. Die Toursprache ist englisch und wird mit weiteren Teilnehmern durchgeführt. (auf Anfrage auch deutschsprachig, nach Verfügbarkeit buchbar)



Dieser Ausflug sollte in der Hochsaison vorab gebucht werden, kurzfristig sind nur noch selten Plätze verfügbar.

Diese Leistung kann gegen Aufpreis dazugebucht werden.

Tag 7 bis Tag 9  
Omaruru (ca. 240 km)

2x Übernachtung mit Halbpension  
Otjohotozu Guest Farm (Tower Room)



Omaruru liegt am nordöstlichen Rande des Erongo Gebirges, welches mit seinen faszinierenden Felsformationen und Höhlen sowie Felsmalereien zum wandern und entdecken einlädt. Außerdem warten auch unzählige Tier- und Vogelarten auf Sie. Besonders schön sind die Steinformationen bei Sonnenauf- und Sonnenuntergang, wenn die Sonne alles in glühende Farben verwandelt. Die Geschichte Omarurus ist eng mit der Geschichte der West Herero verknüpft. Später fanden auch deutsche Siedler Interesse an dieser Region und gründeten Farmen, die heute als Gästefarmen für Touristen betrieben werden. Der Ort selbst gilt als namibianisches Zentrum des Weinbaus, zwei Weingüter laden zum Besuch ein. Des Weiteren gibt es hier eine Schokoladenfabrik und zahlreiche Künstler, denen man in Werkstätten bei der Arbeit zusehen kann.

Die Gästefarm Otjohotozu liegt etwas 15 Kilometer östlich von Omaruru. Die Gastgeber und Eigentümer führen die Farm liebevoll und familiär. Hier bleibt so gut wie kein Wunsch unerfüllt. An diesem „Platz der Ruhe“ können Sie wunderbares Farmessen genießen und völlig entspannen oder auch an Ausflügen teilnehmen. Es werden Game Drives, Wanderungen, Touren zu Felsmalereien oder auch Sundowner Fahrten angeboten. Alle Aktivitäten sind englischsprachig, Durchführung mit weiteren Personen. (5 Farm-Zimmer: Bad/WC, Ventilator. Farm: Essraum, Bar, Garten, Terrasse, Pool)



Tag 7 bis Tag 9  
Twyfelfontein (ca. 325 km)

2x Übernachtung mit Halbpension  
Twyfelfontein Adventure Camp (Standard Tent)  
- optional gegen Aufpreis buchbar -



Twyfelfontein liegt etwa 80 Kilometer südwestlich von Khorixas. Die uralten hier dargestellten Felsbilder wurden von den Buschmännern hergestellt. Die Gravuren befinden sich auf einer Reihe von glatten Felsplatten und stellen zumeist Jagdszenen und Tiere dar. 2007 wurden sie zum UNESCO-Weltkulturerbe ernannt.

Ebenfalls zu besichtigen sind hier in der Nähe die sogenannten Orgelpfeifen und der Verbrannte Berg sowie das Living Museum der Damara.

Etwa 55 Kilometer nördlich gibt es eine weitere Möglichkeit einen Stop einzulegen, besuchen Sie hier den Versteinerten Wald. Die durch Flüsse angeschwemmten Bäume liegen hier seit etwa 250 Mio Jahren.

Ein tierisches Highlight des Damaralandes sind die Wüstenelefanten, die von Großwildjägern vor etwa 100 Jahren ausgerottet wurden und seit 1990 von der angolanischen Grenze wieder zurück gekehrt sind. Sie durchstreifen ein Gebiet zwischen den Trockenflüssen des Ugab und des Huab. Mit etwas Glück können Sie die Tiere während einer geführten Pirschfahrt erspähen.



Das Twyfelfontein Adventure Camp liegt im Huab River Valley im Damaraland sehr idyllisch zwischen großen Felsenhügeln. Das offen gehaltene Hauptgebäude der Lodge besteht aus Holz und Zeltstoff, schmiegt sich harmonisch in die felsige Umgebung ein und versprüht einen gemütlichen und rustikalen Charme. Es bietet Platz für einen Empfangsbereich, ein Restaurant, eine Bar, verschiedene Sitzmöglichkeiten und eine überdachte Terrasse mit Sonnendeck. Hier befindet sich auch ein kühler Pool, der die ideale Abkühlung für heiße Tage bietet.

Es gibt insgesamt zwölf einfach eingerichtete Safarizelte, die auf erhöhten Holzplattformen stehen. Sie verfügen über ein en-suite Badezimmer mit Toilette und Dusche und einen Safe. Vor jedem Chalet gibt es zudem eine überdachte Terrasse, die zum Verweilen einlädt. (Camp: Bar, Aussichtsterrasse, Pool, Restaurant, Lounge, WiFi. 12 Chalet: Bad, WC, Terrasse, Safe,

Diese Leistung kann gegen Aufpreis dazugebucht werden.

Tag 9 bis Tag 11  
Etosha Anderson Gate (ca. 230 km)

2x Übernachtung mit Halbpension  
Vreugde Guest Farm (Standard Room)



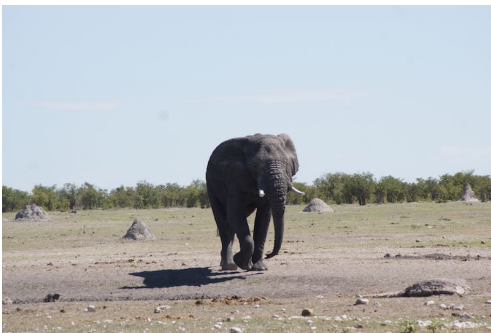
Der Besuch des Etosha Nationalparks ist unbestritten ein Highlight einer jeden Namibiareise. Die Etosha Pflanze ist eine Salzverkrustete Fläche umgeben von Gras- und Dornsavannen. Die Pflanze ist fast das ganze Jahr trocken. Trotzdem gibt es hier eine üppige Wildtierpopulation, die sich an Wasserlöchern versammelt, sodass Tiersichtungen schon fast garantiert sind. Vier der „Big Five“ – Elefant, Nashorn, Löwe und Leopard leben in der Etosha Pflanze. Mit etwas Glück haben Sie die Möglichkeit diese Tiere zu sehen. Der Etosha Park kann mit dem eigenen Fahrzeug oder bei einer geführten Pirschfahrt entdeckt werden.

Die Vreugde Gästefarm ist eine kleine und familienfreundliche Unterkunft, etwa 30 Minuten vom Anderson Gate des Etosha Nationalparks entfernt. Die rustikalen Zimmer befinden sich im wunderschönen und grünen Garten. Erleben Sie authentisches Farmleben, geselligen Familienanschluß und delikate Mahlzeiten aus der regionalen Küche, Farmrundfahrten, Wanderungen auf der Farm oder auch Pirschfahrten (teilweise gegen Gebühr) und den Etosha Nationalpark. Lassen Sie hier vom persönlichen und warmherzigen Service der Eigentümer verwöhnen. (7 Zimmer: Bad/WC, Terrasse. Hotel: Garten, Lapa, Pool).



Tag 11  
Etosha Anderson Gate

Full Day Etosha Game Drive  
- optional gegen Aufpreis buchbar -



Sie nehmen an einem Ausflug im offenen Safarifahrzeug in den Etosha Nationalpark teil. Dieser ist einzigartig innerhalb Afrikas. Das Hauptmerkmal des Parks ist die Salzpflanze, die sogar aus dem Weltall sichtbar ist. Trotzdem gibt es hier eine üppige Wildtierpopulation, die sich an Wasserlöchern versammelt, sodass Tiersichtungen schon fast garantiert sind. Zusätzlich ist der Etosha Nationalpark eines der zugänglichsten Reservate in Namibia und dem südlichen Afrika. Aus dem Fahrzeug heraus können Sie atemberaubende Tierbeobachtungen machen.

Die Tour dauert den ganzen Tag und startet bei Sonnenaufgang.

Die Toursprache ist englisch und die Durchführung mit weiteren Personen ist möglich.

Diese Leistung kann gegen Aufpreis dazugebucht werden.





Tag 11 bis Tag 12  
Etosha Lindequist Gate (ca. 230 km)

1x Übernachtung mit Halbpension  
Mushara Bush Camp (Standard Chalet)



Heute geht die Fahrt in das Wildparadies im Norden Namibias, den Etosha Nationalpark. Der Etosha wurde im Jahre 1907 von Gouverneur von Lindequist als National Park proklamiert und bedeckt heute ein Gebiet von 22.270 Quadratkilometern. Etosha ist ein aus der Buschmannsprache stammendes Wort, es bedeutet „große weiße Fläche“, wahrscheinlich bezieht sich der Name auf die ausgedehnte Salzpflanze, die Etosha Pan, die man in der Sonne weiß leuchten sehen kann. An den zahlreichen, verstreuten Wasserlöchern lassen sich die großen afrikanischen Wildtiere beobachten. Sie können den Etosha Nationalpark auf eigene Faust oder bei einem Game Drive mit Guide erkunden.

Inmitten der Trockenwaldlandschaft angrenzend an den östlichen Etosha Nationalpark liegt die naturnahe Zeltlodge Mushara Bush Camp. Obwohl Sie hier in der afrikatypischen "Zeltlodge Atmosphäre" untergebracht sind, brauchen Sie auf keinen Luxus zu verzichten. Das Camp bietet geführte Pirschfahrten gegen Gebühr (englischsprachig, Durchführung mit weiteren Personen) in den Etosha Nationalpark an. (15 Zimmer: Bad/WC, Terrasse, Ventilator, Tee-/Kaffezubereiter, Veranda. Camp: Restaurant, Pool, Garten, Lounge)



Tag 12 bis Tag 14  
Greater Windhoek (ca. 485 km)

2x Übernachtung mit Halbpension  
Okapuka Ranch (Standard Room)



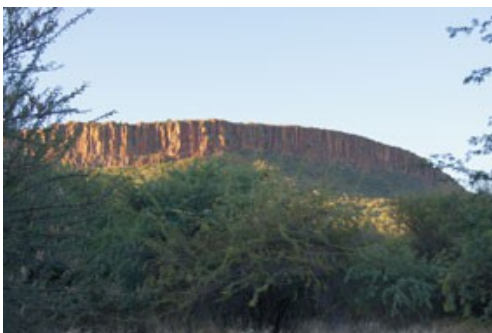
Rund um Windhoek genießen Sie saubere Luft ohne Hektik und Lärm. Erleben Sie nach Ihrer Ankunft oder vor Ihrem Abflug die Ruhe der afrikanischen Wildnis. Die Lodges bei Windhoek sind ideal um sich auf eine Rundreise einzustimmen oder die Reise entspannt ausklingen zu lassen. Wer Lust hat kann hier auch noch an Aktivitäten, wie zum Beispiel Game Drives, Natur- oder Farmrundfahrten teilnehmen.

Die Okapuka Ranch ist etwa 12.000 Hektar groß und liegt etwa 30 Kilometer nördlich von Windhoek. Auf dem Gelände der Ranch werden zum Beispiel kostenpflichtige Wild- und Bergfahrten angeboten. Okapuka besticht mit Komfort, Stil und traumhafter Aussicht. Die Ranch wurde mit so viel architektonischer Sorgfalt angelegt, dass sie aus der Entfernung mit ihren grasbedeckten Zimmern fast unsichtbar ist. (16 Zimmer: Bad/WC, Telefon, Kühlschrank, Tee- und Kaffe Zubereiter, Terrasse oder Balkon. Lodge: Restaurant, Bar, Weinkeller).



Tag 12 bis Tag 14  
Otjiwarongo (ca. 300 km)

2x Übernachtung mit Halbpension  
Waterberg Guest Farm (Farm Bungalow)  
- optional gegen Aufpreis buchbar -



Der Waterberg ist ein markanter Tafelberg, der zwischen Windhoek und dem Etosha Park liegt. Er ist etwa 48 Kilometer lang und 15 Kilometer breit und überragt seine Umgebung um fast 200 Meter. Heute ist das 40.500 Hektar große Plateau des Waterbergs sowie seine Umgebung ein Nationalpark, auf dem man unter anderem geführte Wanderungen und Pirschfahrten unternehmen kann. Die Tierwelt und auch das Farbenspiel der Sonne ist am Waterberg atemberaubend. Das Naturschutzgebiet, im Besonderen das Plateau, bietet unter anderem einen Lebensraum für die wiederangesiedelten Breitmaul- und Spitzmaulnashörner, den afrikanischen Büffel, die Rappen-, Pferde- und Leierantilope sowie Leoparden und Geparden.

Der Waterberg wurde für die Herero am 10. August 1904 zum Schicksalsberg. Der Aufstand der Herero wurde an diesem Tag von den Deutschen niedergeschlagen. Noch heute kann man den Soldatenfriedhof am Fuße des Berges besuchen.



Die Waterberg Guest Farm liegt in einem 42.000 ha großen, noch weitgehend ursprünglichen Savannengebiet, welches am Fuße des majestätischen Waterberg Plateaus liegt. Die familiär geführte Lodge bietet einen wundervollen Blick auf den Waterberg, genießen Sie diesen bei einem kühlen „Sundowner“. Nach alter Gästefarmtradition essen am Abend alle Gäste und die Gastgeber zusammen an einem Tisch. Wenn Sie es wünschen, erfahren Sie dann mehr über das Leben in Namibia. Sie haben die Möglichkeit auf eigene Faust zu wandern. (9 Zimmer und Bungalows: Bad/WC. Gästefarm: Essbereich, Lounge, Garten, Lapa, Pool, Holzdeck mit Blick auf ein Wasserloch.)

Diese Leistung kann gegen Aufpreis dazugebucht werden.

Bitte geben Sie Ihren Mietwagen spätestens zwei Stunden vor Abflug am Flughafen von Windhoek bzw. an der vereinbarten Station ab.