

14 Tage ab Windhoek bis Windhoek in der Kategorie Comfort ***/**

Malaria freie Mietwagenreise 'Namibias Süden'



Gültig von	Gültig bis	Pro Person im Doppelzimmer*	Einzelzimmer-Zuschlag*	Kind unter 12 Jahren
01.07.2023	31.10.2023	1949 €	319 €	579 €
01.11.2023	30.06.2024	1849 €	339 €	599 €
01.07.2024	31.10.2024	2049 €	349 €	659 €

*Preise für zwei reisende Personen. Preise für Alleinreisende, Gruppen ab drei Personen, Kinder über 12 Jahre oder Starttermine nach dem 31.10.2024 auf Anfrage.

Optional zubuchbar	Pro Person ab*
Aktivität Kalkrand Sundowner Drive	45 €
Aktivität Fish River East Canyon Drive	80 €
Upgrade zwei Nächte Eagles Nest Chalet	60 €
Aktivität Swakopmund Living Desert Tour	60 €
Halbpensionspaket (7x Abendessen)	210 €
Mietwagenupgrade auf 1x Toyota Fortuner 4x4 Automatic o.ä. (Klasse I)	555 €

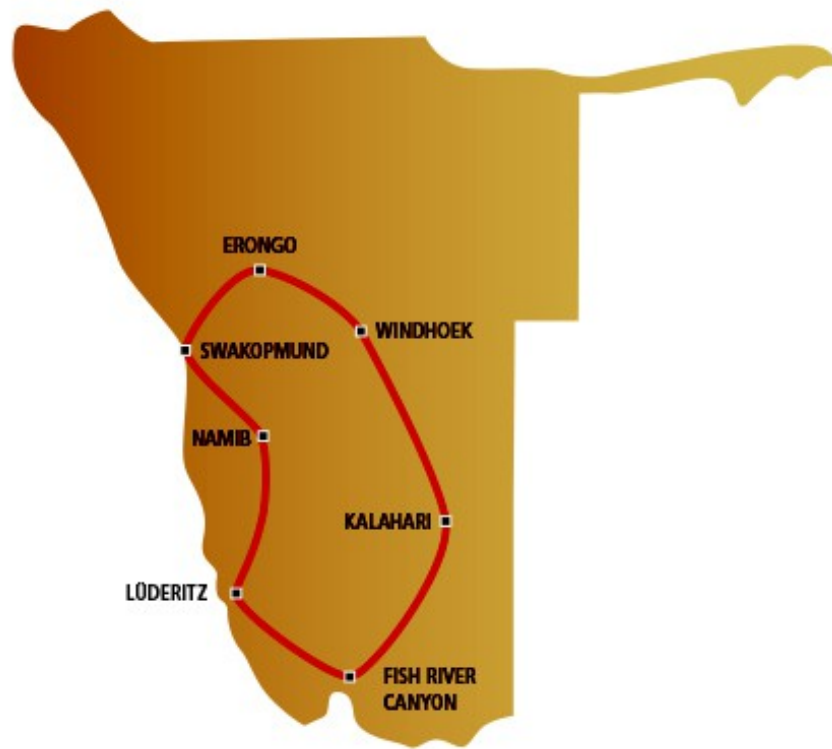
Kann täglich gestartet werden, auch in umgekehrter Reihenfolge

Inkl. deutschsprachigem Meet & Greet in Windhoek sowie finanzieller Unterstützung eines Nachhaltigkeitsprojekts

Inkl. einem Mietwagen Klasse A (Suzuki Jimney 4x4 Manual o.ä.)

Exkl. Flugleistungen (Flüge müssen separat gebucht werden)

Gerne passen wir diesen Tourverlauf an beliebiger Stelle an Ihre individuellen Wünsche an



Im Preis inklusive

- 13x Übernachtung in der Kategorie Comfort ***/****
- 13x Frühstück, 4x Abendessen
- Aktivitäten laut Programm (davon keine Tierbeobachtungsaktivität)
- 1x Mietwagen Klasse A (s. unten)
- umfangreiche Reiseunterlagen vor Abreise per Post
- eigene Büros vor Ort mit 24-Stunden-Hotline (deutsch/englisch)
- Reisepreissicherungsschein, CO2-Kompensation

Nicht im Preis inklusive

- nicht genannte Mahlzeiten
- nicht genannte oder optionale Aktivitäten
- Flugleistungen
- nicht genannte Eintrittsgelder und Conservation Fees
- sonstige persönliche Ausgaben, Trinkgelder
- persönliche Reiseversicherungen
- Zusatzkosten für Mietwagen, siehe Bedingungen nächste Seite

Mietwagen von Namibia2Go

- unbegrenzte Freikilometer
- Unfall/Diebstahlversicherung
- Unfall/Diebstahlversicherung
- Klimaanlage, Radio/CD
- ABS, Airbags, Zentralverriegelung, Alarmanlage
- Windhoek - Windhoek: Suzuki Jimney 4x4 Manual o.ä.



Umfangreiche Reiseunterlagen

- prof. Reiseführer in deutsch
- Original-Voucher
- SA Travel Umhängetasche
- Kartenmaterial
- individuell für Ihre Reise erstelltes Tourbook in deutsch inkl. touristischer Tipps und wichtiger Reisehinweise



Über diese Tour

Der Süden Namibias ist trockener als der Norden des Landes und steht nicht im Zeichen der Tierbeobachtungen, dennoch ist die Landschaft hier vielfältiger. Beginnen Sie Ihre Rundreise in der Kalahari mit den farbigen Kontrasten, erleben Sie die atemberaubende Landschaft am Fish River Canyon, Namibias Must See- den Sesriem Canyon und die riesigen Dünen von Sossusvlei oder eine kalte Briesse in Swakopmund. Individuelle Änderungen am Tourverlauf oder der Mietwagenkategorie sind auf Anfrage möglich, gerne senden wir Ihnen Ihr ganz persönliches Angebot zu. Bitte kontaktieren Sie uns für Ihr persönliches Angebot. Hinweis: Ein SUV Fahrzeug mit höherem Radstand empfiehlt sich grundsätzlich, da es viele Schotterpisten und unbefestigte Straßen gibt. In der Regenzeit (November bis Mai) raten wir dringend zu einem Allrad-Fahrzeug!

SA Travel: nachhaltig, kompetent und fair

Wir lieben unseren Job. Durch unsere vielen regelmäßigen Aufenthalte sind wir seit 20 Jahren Ihr Spezialist für Reisen in das südliche Afrika. Wir legen großen Wert auf die Auswahl unserer Partner vor Ort und arbeiten direkt mit kleinen inhabergeführten Leistungsträgern zusammen, die auf eine hohe Qualität sowie soziale und ökologische Standards achten. Dadurch garantieren wir faire Verkaufspreise und gleichzeitig eine hohe Wertschöpfung von über 80% in unseren Zielländern. Bei uns gibt es Klasse statt Masse und Maßgeschneidertes statt Einheitsreisen von der Stange. Das Erstellen individueller Angebote ist dabei natürlich kostenlos. Wir sind immer direkt erreichbar, von der Angebotserstellung über die Buchung bis zu Fragen vor, während und nach Ihrer Reise. Wir sind ein Reiseveranstalter mit Sitz in Deutschland und Sie sind also nach dem strengen deutschen Reiserecht abgesichert, inkl. Reisepreissicherungsschein. Für Ihren Komfort haben wir zusätzlich Ansprechpartner in jedem unserer Reiseländer mit 24-stündiger Erreichbarkeit für Notfälle. Hier gibt es weitere Informationen über uns: <https://www.sa-travel.de/ueber-sa-travel/>

Wichtige Hinweise zu dieser Reise

Alle genannten Preise gelten vor Buchung nach Verfügbarkeit. Irrtümer vorbehalten. Alternative Verfügbarkeiten, Saisonüberschneidungen oder Wechselkursschwankungen können zu Preisänderungen führen. Bitte fordern Sie Ihr persönliches Tourangebot mit Ihren gewünschten Reisedaten an. Dieses Tourangebot versteht sich exklusive Flugleistungen.

Der Kinderpreis gilt für ein Kind unter 12 Jahren, das im Zimmer seiner Eltern übernachtet. Ein Kind unter zwei Jahren übernachtet kostenlos. Für Kinder ab 12 Jahren gilt in der Regel der Erwachsenenpreis. Nicht alle Unterkünfte erlauben Kinder jeden Alters.

Wir empfehlen den Abschluss einer Reiserücktrittskostenversicherung und einer Reisekrankenversicherung zur Deckung der Kosten einer Unterstützung einschließlich einer Rückbeförderung bei Unfall, Krankheit oder Tod. Auf Wunsch unterbreiten wir ein entsprechendes Angebot.

Zur Einreise wird ein Reisepass benötigt. Abhängig von der Staatsangehörigkeit muss evtl. im Vorfeld ein Visum beantragt werden. Minderjährige unter 18 Jahren müssen weitere Dokumente mitführen. Die genauen Bestimmungen teilen wir Ihnen vor Buchung mit. Reisende, die sich in einem Gelbfieber gefährdeten Gebiet aufgehalten haben, müssen eine Gelbfieberimpfung nachweisen.

Diese Reise ist für Personen mit eingeschränkter Mobilität nicht geeignet. Bitte fragen Sie geeignete Angebote an.

Diese Reise (ohne Flugleistungen) verursacht Emissionen von gesamt etwa 1,37t CO₂. Mit einem Betrag von 34 EUR kompensieren wir diese Emissionen.

Diese Reise ist Malaria frei.

Veranstalter dieser Reise ist die South Africa Travel GmbH & Co. KG, Buddestraße 9, 33602 Bielefeld, Deutschland, Tel +49 521 33676880.

Auf den Straßen des südlichen Afrikas herrscht Linksverkehr.

Mietwagenbedingungen von Namibia2Go

Folgende Leistungen sind im Preis inklusive: unbegrenzte Freikilometer, Unfall/Diebstahlversicherung ohne Selbstbeteiligung (inkl. Reifen, Windschutzscheibe), Haftpflichtversicherung bis 200 Millionen NAD, ein bis zwei Reserveräder (je nach Fahrzeugtyp), unbegrenzte Zusatzfahrer, lokale Steuern und Gebühren.

Folgende Leistungen sind nicht im Preis inklusive und müssen vor Ort bezahlt werden: Benzin, Maut, Kautions.

Folgende Leistungen sind nicht im Preis inklusive und können vor Ort anfallen: Anlieferungs- und Abholkosten auf Anfrage, 18-22 Jahre pro Tag 130 NAD, Navigationsgerät 120 ZAR pro Tag (wir empfehlen die Navigation mit den kostenlosen Offline-Karten von Google).

Zur Anmietung benötigen Sie eine auf den Hauptfahrer ausgestellte gültige Kreditkarte, den internationalen Führerschein und den Reisepass. Jeder Fahrer muss mindestens ein Jahr einen Führerschein besitzen. Die Kautions wird mit Kreditkarte hinterlegt und bei ordnungsgemäßer Rückgabe mit vollem Tank dieser nicht belastet.

Der lokale Autovermieter behält sich vor, gleich- oder höherwertige Modelle zur Verfügung zu stellen. Der genannte Mietwagen ist lediglich ein Beispiel für die bestätigte Fahrzeugklasse. Die vor Ort zu zahlenden Kosten in NAD sind vom lokalen Autovermieter festgelegt und können sich ohne Ankündigung ändern.

Dies ist ein Auszug aus den Mietwagenbedingungen des lokalen Autovermieters, die Sie bei Buchung erhalten, auf Wunsch auch vorab. Vor Ort schließen Sie über die Nutzung des Mietwagens einen Vertrag in englischer Sprache ab.

Ungefähre zusätzliche Kosten, die nicht im Preis inklusive sind

Langstreckenflüge in das südliche Afrika in der Economy Class bekommt man in der Nebensaison ab 800 EUR. In der Hochsaison können die Preise über 1000 EUR liegen. Flüge in der Premium Economy Class sind ab 1500 EUR erhältlich, in der Business Class kosten die Flüge ab 2500 EUR (jeweils pro Person für Hin- und Rückflug). Regionalflüge im südlichen Afrika kosten zwischen 100 EUR und 300 EUR (Oneway je nach Strecke pro Person in der Economy Class). Alle Preise sind Durchschnittswerte je nach Airline und Saison. Die tatsächlichen Preise zu einem bestimmten Zeitpunkt hängen vom Buchungsaufkommen ab und können abweichen. Insbesondere in der Hochsaison empfiehlt sich eine frühzeitige Buchung.

Ein leichtes Mittagessen kostet etwa 5 EUR (kl. Salat, Suppe) bis 7 EUR (Pizza, Pasta, Burger) pro Person, ein Abendessen etwa 10 EUR (Pizza, Pasta, Burger, gr. Salat) über 12 EUR (Steak, Fisch) bis 22 EUR (Drei-Gänge-Menü) pro Person. Kaffee, Tee, Bier oder Softdrinks kosten etwa 1,70 EUR pro Tasse bzw. Glas. Die Preise können je nach Region oder Art des Restaurants nach oben oder unten abweichen.

Ein Liter Kraftstoff (Benzin oder Diesel) kostet etwa 1 EUR. Kalkulieren Sie für diese Reise etwa 288 EUR für Kraftstoff ein.

Eintritte in Nationalparks kosten zwischen 5 EUR und 25 EUR pro Person pro Tag, je nach Größe und Bekanntheit des Parks. Eintritte in Museen oder zu sonstigen Sehenswürdigkeiten kosten zwischen 3 EUR und 20 EUR pro Person. Kinder unter 12 Jahren zahlen in der Regel den halben Preis.

Tag 1
Windhoek

Meet & Greet



Bei Ankunft am Flughafen von Windhoek bzw. an der vereinbarten Station erhalten Sie Ihren Mietwagen. Ein Mitarbeiter unseres Partners in Namibia wird sich mit Ihnen in Ihrer Unterkunft in Windhoek treffen, um mit Ihnen gemeinsam die Tour zu besprechen und Ihnen wertvolle und aktuelle Reisetipps zu geben. Nähere Informationen erhalten Sie mit den Reiseunterlagen.

Sie erhalten außerdem eine 24-Stunden-Notfalltelefonnummer, unter der Ihnen unsere deutschsprachigen Mitarbeiter rund um die Uhr zur Verfügung stehen.

SA Travel unterstützt das Projekt TOSCO Clean-Travel mit 320NAD pro Person. Clean Travel pflanzt mit den Einnahmen einheimische Bäume nach dem Permakultur Prinzip in Schulen und lokalen Kommunen.



Tag 1 bis Tag 2
Windhoek (ca. 45 km)

1x Übernachtung mit Frühstück
Maison Ambre Guesthouse (Standard Room)



Willkommen in der Hauptstadt. Windhoek bildet das wirtschaftliche und politische Zentrum von Namibia. Die Stadt liegt im Windhoeker Becken, dem annähernd geographischen Mittelpunkt des Landes, eingefasst zwischen Erosbergen im Osten, Auasbergen im Süden und dem Khomashochland im Westen. Der Name Windhoek ist Afrikaans und leitet sich von „Windecke“ oder „windige Ecke“ ab. Die koloniale Vergangenheit und der Einfluss der deutschen Sprache und Kultur sind in vielen Bereichen spürbar. Sehenswert sind das monumentale Supreme Court Gebäude, das namibische Nationalmuseum in der „Alten Feste“, die Christuskirche, das Parlamentsgebäude „Tintenpalast“ und vieles mehr.

Das Maison Ambre Guesthouse liegt an den östlichen Hängen des Luxury Hills und ist nur 2 km von Windhoeks Stadtzentrum entfernt. Das Gästehaus bietet erholsames Verweilen inmitten einer grünen Gartenanlage. Entspannen Sie auf der Terrasse und am Pool. (5 Zimmer: Bad/WC, Klimaanlage, Ventilator, Safe, Heizung, Kühlschrank, Radio, TV, Föhn. Guesthouse: Pool, Bar, Lounge)



Tag 2 bis Tag 3
Kalkrand (ca. 250 km)

1x Übernachtung mit Halbpension
Intu Africa Camelthorn Lodge (Standard Room)



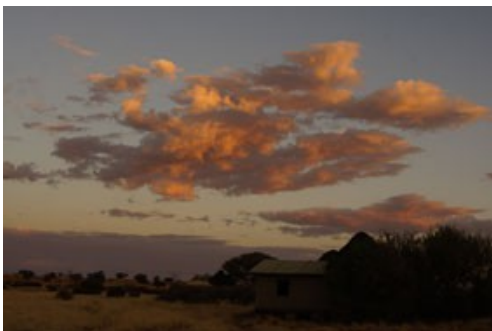
Im Süden des Wendekreises des Steinbocks liegt die Kalahariwüste, auch Kgalagadi genannt. Schon bald können Sie in der Ferne den rötlichen Schimmer der Kalahariwüste entdecken. Hier stehen die grünen Akazien und das gelbe Gras in starken Kontrast gegen den blauen Himmel und die roten, sich über hunderte von Kilometern erstreckenden Sanddünen der Kalahariwüste. Die Kalahari zeigt Ihre wahre Schönheit im Licht der untergehenden Sonne, wenn sie den roten Sand in ein schimmerndes Feuer verwandelt und sich Oryx Antilopen oder Giraffen an den letzten Sonnenstrahlen wärmen. Ein ganz besonderes Erlebnis ist die Kgalagadi auch in der Regenzeit, wenn es dem vertrockneten Gras ein grüner Teppich entspringt.

Die Intu Afrika Camelthorn Lodge liegt in einer herrlichen Panoramalandschaft offener Grasebenen, Akazienwäldern und roter Sanddünen etwa 70km von Mariental entfernt. Das Hauptgebäude der rustikalen fügt sich in die Landschaft ein. Entdecken Sie die Kalahari-Wüste im offenen Geländewagen, bei einer Quad Bike Tour oder begeben sie sich auf die Spuren der Buschmänner während einer geführten Wanderung (gegen Gebühr, englischsprachig, Durchführung mit weiteren Personen). (12 Zimmer: Bad/WC, Klimaanlage, Kaffee- und Teezubereiter. Hotel: Pool, Restaurant, Boma, Bar)



Tag 2
Kalkrand

Sundowner Drive
- optional gegen Aufpreis buchbar -



Sie nehmen an einer etwa 3-stündigen geführten Sundowner Drive in die Kalahari Wüste teil. Der Sundowner Drive ist die ideale Art, die Kalahari Wüste kennenzulernen. Während Sie über die roten Dünen fahren haben Sie die Möglichkeit verschiedene Tiere wie z.B. Springböcke, Giraffen, Oryx Antilopen zu sehen. Die Fahrt in den Sonnenuntergang mit Rundblick über die Dünen der Kalahari ist ein unvergessliches Erlebnis.

Toursprache ist englisch und die Tour wird mit weiteren Personen durchgeführt.

Diese Leistung kann gegen Aufpreis dazugebucht werden.



Tag 3 bis Tag 4
Keetmanshoop (ca. 265 km)

1x Übernachtung mit Frühstück
Quiver Inn Guesthouse (Standard Room)



Keetmanshoop ist die bedeutendste Stadt in Südnamibia. Entstanden ist die Stadt 1866 aus einer früheren Missionsstation, die nach einem deutschen Kaufmann, Johann Keetmann benannt wurde. Ein Highlight des Ortes ist der Köcherbaumwald, der etwa 20 Kilometer nordöstlich des Ortes liegt. Der Wald besteht aus ca. 250 Bäumen, die weit verstreut zwischen Granitfelsen stehen. Besonders fotogen präsentiert sich die Szenerie in der Morgen-, oder in der Abenddämmerung. Eine weitere Sehenswürdigkeit ist der Giant's Playground, hier finden Sie bizarre Felsen, die von den „Riesen“ liegen gelassen wurden.

Sie übernachten im modernen Quiver Inn Guesthouse im Zentrum von Keetmanshoop. Fühlen Sie sich wie zu Hause, wenn Sie herzlich von den Eigentümern selbst begrüßt werden. Warme Tage lassen sich im kühlen Innenhof unter Bäumen besonders genießen. Am Abend können Sie zu Fuss zu den nur wenige Meter entfernten Restaurants gehen. (10 Zimmer: Bad/WC, Küche. Hotel: Innenhof.)



Tag 4 bis Tag 6
Fish River East (ca. 150 km)

2x Übernachtung mit Halbpension
Canyon Village (Standard Room)



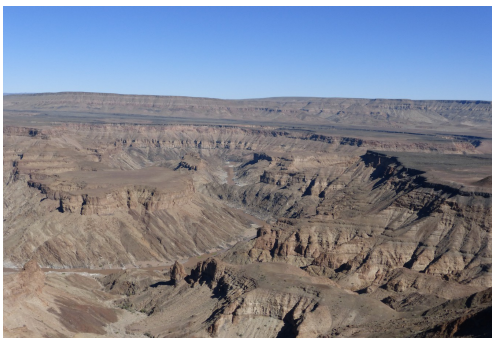
Der Fish River ist mit rund 650km der längste Fluss Namibias, er entspringt im östlichen Naukluftgebirge und mündet an der südafrikanischen Grenze in den Oranje. Der Fluss, welcher nur selten Wasser führt, schlängelt sich durch den berühmten Fish River Canyon. Dieser gehört zu den eindrucksvollsten Naturschönheiten im südlichen Teil Namibias. Mit einer Tiefe von bis zu 550 Metern ist der Fish River Canyon, nach dem Grand Canyon in Amerika, der zweitgrößte Canyon der Welt. Die Schlucht windet sich über eine Distanz von rund 160 Kilometern durch das zerklüftete Koubis-Bergmassiv bis hinunter nach Ai-Ais. Im Canyon leuchten immer wieder Tümpel auf, die aus Grundwasser gespeist werden. Nur deshalb können hier verschiedene Antilopen Arten und auch Leoparden überleben.

Zwischen den verstreuten Felsenhaufen liegen die dorfähnlich verteilten Gebäude des Canyon Village als wären sie aus dem Boden gewachsen. Die komfortablen Bungalows im kapholländischen Stils bieten einen Ausblick auf die weite Canyon-Landschaft. Das reetgedeckte Hauptgebäude ist direkt in mächtigen Granitfelsen gebaut. Dutzende Wandgemälde erzählen von Geschichten und Kultur der ehemaligen Bewohner dieser Gegend, der Bondelswart-Nama. Unternehmen Sie eine Wanderung oder eine Panoramatour die von der Lodge gegen Gebühr angeboten werden. (42 Zimmer: Bad/WC, Klimaanlage, Heizung, Safe, Bar, Moskitonetz, Tee- und Kaffeezubereiter. Lodge: Pool, Restaurant, Bar).



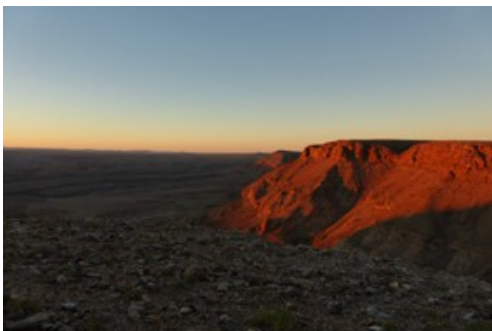
Tag 5
Fish River East

Canyon Drive
- optional gegen Aufpreis buchbar -



Heute erkunden Sie den Fish River Canyon. Sie steuern zwei besondere Aussichtspunkte an, von wo aus Sie einen tollen Blick über den Fish River Canyon haben. Ein erfahrener Guide erklärt Ihnen die geologischen Besonderheiten. Während dieser Tour sind Kudu, Oryx, Klippspringer und mit etwas Glück auch Bergzebras oft zu sehen (englischsprachig, Durchführung mit weiteren Personen).

Diese Leistung kann gegen Aufpreis dazugebucht werden.



Tag 6 bis Tag 8
Luederitz (ca. 410 km)

2x Übernachtung mit Frühstück
Alte Villa (Standard Room)



Lüderitz ist eine Hafenstadt am östlichen Südatlantik. Die Stadt an der Lüderitzbucht wurde am 12. Mai 1883 gegründet und nach dem Bremer Kaufmann Franz Adolf Eduard Lüderitz benannt. Lüderitz liegt an einer der wenigen natürlichen Buchten, der ansonsten unwirklichen Diamantenküste, die durch die Namib Wüste geprägt wird. Das etwas nostalgisch wirkende, bunte Städtchen mit den liebevoll restaurierten Häusern aus der Jugendstilzeit mit seinen verspielten Fachwerkgiebeln wird von der Felsenkirche überragt. Nicht verpassen sollten Sie die Geisterstadt Kolmansuppe, die einst als Diamantensucher-Camp erbaut wurde. Außerdem werden geführte Touren in das Diamanten-Sperrgebiet südlich von Lüderitz angeboten. Alternativ zu den Wüstenaktivitäten, werden auch Bootstouren angeboten. Mit viel Glück, können Sie dann Robben in großer Zahl erleben. Aber auch Pinguine leben in der Bucht, sowie Wale und Delfine (abhängig von der Jahreszeit).



Die Alte Villa liegt zentrumsnah in einem historischen Gebäude. Die charmante Villa aus der Kolonialzeit wurde 2017 frisch von seinen deutschen Besitzern saniert und in mühevoller Kleinarbeit liebevoll eingerichtet. Der wunderschöne Garten und die große Sonnenterrasse mit Blick auf die Bucht laden zum Verweilen ein. Im Winter können Sie am Kamin in der Lounge relaxen. Die 5 individuell eingerichteten Zimmer verfügen über Garten- oder Meerblick und ein eigenes Bad mit einer Badewanne oder einer Dusche. Direkt in der Alten Villa befindet sich ein Restaurant mit köstlichen Hummern und Muscheln. (5 Zimmer: Bad/WC Villa: Restaurant, Sonnenterrasse, Garten, Lounge mit Kamin)

Tag 6 bis Tag 8
Aus (ca. 280 km)

2x Übernachtung mit Frühstück
Eagles Nest (Chalet)
- optional gegen Aufpreis buchbar -



Die Ansiedlung Aus liegt in der Namib Wüste, auf dem Huibplateau, etwa 1500 Meter über dem Meer. Aufgrund der Lage gibt es hier eine zweite Regenzeit im Winter, die die endlosen Ebenen in ein buntes Blütenmeer verwandeln können. Ein Ort, an dem man zur Ruhe kommen, sich an der Stille, den unendlichen Weiten sowie am fantastischen Blick auf die Aus-Berge erfreuen kann. Das Gondwana-Sperrgebiet lädt Aktive zu sportlichen Ausflügen ein. Außerdem findet man hier in der Regionen die legendären Wildpferde der Namib, die in kleinen Gruppen im kargen Flachland leben. Einen Tagesausflug wert ist auch das Städtchen Lüderitz sowie die „Geisterstadt Kolmanskuppe“. Dort erleben Sie hautnah, wie man zu Zeiten des Diamantenfiebers lebte.

Im Eagles Nest in den Aus-Bergen können Sie die Einsamkeit sowie die unendliche Stille und dramatische Sonnenuntergänge genießen. Vom Bett aus können Sie durch die Panorama-Fenster der rustikalen Chalets die Berglandschaft bestaunen. Sie haben die Möglichkeit im Desert Horse Inn zu essen oder sich mit einem Grillpaket selbst zu versorgen. Außerdem bietet es sich hier an die Landschaft bei Wanderungen, Naturrundfahrten oder Mountain Bike Touren (gegen Gebühr, englischsprachig, Durchführung mit weiteren Personen) zu entdecken. (7 Chalets: Dusche/WC, Ventilator, Grillplatz, Kühlschrank, Safe, Veranda. Lodge: Restaurant, Bar und Rezeption in den Gebäuden des Desert Horse Inn, ca. 15 Autominuten entfernt)

Diese Leistung kann gegen Aufpreis dazugebucht werden.



Tag 8 bis Tag 9
Tirasberge (ca. 245 km)

1x Übernachtung mit Frühstück
Namtib Desert Lodge (Standard Room)



Die Tirasberge sind noch ein echter Insider-Tipp für Wanderfreunde, Naturliebhaber und für Menschen, die einfach nur in wunderschöner Umgebung entspannen möchten. Die faszinierende Landschaft mit endlosen Weiten, ungestörter Natur, Bergen, Flächen und unübertrefflichen Farbvariationen sowie einem atemberaubenden Nachthimmel können Sie durchwandern, malen und fotografieren.

Das Gebiet der Tirasberge beheimatet viele Farmbetriebe, die auch Touristen beherbergen. Hochwertiger Standard darf hier nicht erwartet werden, dafür erleben Sie rustikale Unterkünfte und namibianische Gastfreundschaft, die sich durch Einmaligkeit und Einsamkeit auszeichnen.

Die Namtib Desert Lodge ist eingebettet in ein Tal der Tirasberge, am Rande der Namibwüste und erstreckt sich über ein Gebiet von 16 400 Hektar. Sie bietet Unterkünfte im typisch namibischen Farmstil. Im Mittelpunkt Ihrer Zeit hier steht die Entspannung und Erholung. Es gibt aber auch die Möglichkeit an Naturrundfahrten, Vogelbeobachtungen oder verschiedenen Wanderungen (auf eigene Faust oder gegen Gebühr geführt - englischsprachig und mit weiteren Teilnehmern) teilzunehmen. (5 Bungalows: Bad/WC. Hotel: Restaurant, Aktivitäten).



Tag 9 bis Tag 11
Sesriem (ca. 470 km)

2x Übernachtung mit Frühstück
Desert Camp (Safari Chalet)



Die Sternendünen der Vlei, die eine Höhe bis zu 300 Meter erreichen, zählen mit zu den höchsten Sandbergen der Welt. Die Sonnenstrahlen erzeugen insbesondere am frühen Morgen auf dem Sand der Dünen ein unbeschreibliches Farbenspiel. Bizarr sind die abgestorbenen fast 500 Jahre alten Bäume im Dead Vlei, welches eine dem Sossusvlei benachbarte und versandete Ton und Salzpfanne ist, die keinerlei Wasser mehr erreicht. Das Dead Vlei erreicht man nach einem anstrengenden Fussmarsch durch die Dünen. Wer ein 4x4 Fahrzeug hat, kann bis in die Dünen selbst fahren, mit einem "normalen" Auto muss man am Ende auf ein Pendelfahrzeug umsteigen. Alternativ bieten die Lodges geführte Fahrten ins Sossusvlei an. Eine weitere Attraktion im Park ist der Sesriem Canyon, der am Eingang des Sossusvlei-Dünengebiets liegt und zu Fuss erkundet werden kann.

Sie übernachten im Desert Camp. Es liegt etwa 5 Kilometer vom Eingang zum Sossusvlei entfernt und bietet Ihnen damit eine kurze Entfernung zu Namibias farbenfroher Dünenwelt. Der Blick in die Weite und die angrenzende Bergwelt von Ihrem Chalet aus ist beeindruckend. Die Mahlzeiten können in der 5 Kilometer entfernten Sossusvlei Lodge eingenommen werden. Alternativ haben Sie die Möglichkeit eine Grillbox oder ein Abendessen geliefert zu bekommen. Das Activity Center der Lodge bietet außerdem zahlreiche Aktivitäten und Ausflüge gegen Gebühr an (englischsprachig und mit weiteren Teilnehmern). (28 Safarichalets: Bad/WC, Klimaanlage, Grill, Terrasse, Küchenzeile, Kühlschrank. Camp: Bar, Pool, WiFi)



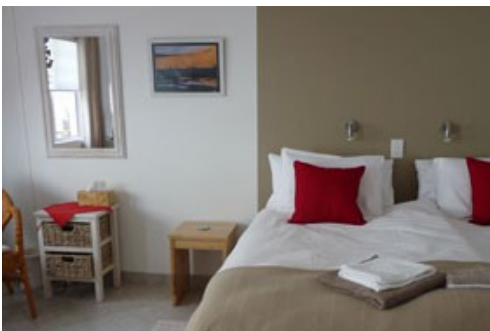
Tag 11 bis Tag 13
Swakopmund (ca. 345 km)

2x Übernachtung mit Frühstück
Meikes Guesthouse (Standard Room)



Ihr Ziel ist Swakopmund, nördlich der Mündung des Flusses Swakop, am Atlantik gelegen. Der Ort war einst das Tor zu Deutsch-Südwestafrika und damals wichtigster Hafen. Heute ist Swakopmund ein bedeutendes Erholungs- und Feriencenter, reich an wunderschöner kolonialer Architektur. Swakopmund kann ohne Probleme zu Fuss entdeckt werden, besuchen Sie unter anderem das Woermannhaus, den Landungssteg, den Leuchtturm, das Alte Amtsgericht, den Bahnhof oder auch das Swakopmund Museum. Auch außerhalb des Ortes gibt es viel zu entdecken, so werden Wüstentouren oder auch Bootstouren in der Walfisch Bucht angeboten. Wer mehr Action bevorzugt kann auch Fallschirm springen, Quad-Bike fahren oder Sandboarden.

Meikes Gästehaus liegt zentral im alten Stadtkern von Swakopmund. Alle Sehenswürdigkeiten sind bequem zu Fuss zu erreichen. Trotz der Zentrumsnähe bietet das stilvolle Gästehaus Ruhe und Abgeschiedenheit und lädt zum Wohlfühlen ein. (7 Zimmer: Bad/WC, TV, Kühlschrank, Tee- und Kaffeebereiter, Fön, Terrasse. Gästehaus: Garten).



Tag 12
Swakopmund

Living Desert Tour
- optional gegen Aufpreis buchbar -



Die Living Desert Tour ist ein einmaliges Erlebnis in Allradfahrzeugen, die Ihnen die eindrucksvolle Schönheit der Namibwüste und das Leben in der Wüste zeigt. Der Dünengürtel an der Küste, der manch einem unfruchtbar und leblos erscheinen mag, beherbergt jedoch eine faszinierende Vielfalt an kleinen Tieren, die sich der Wüste angepasst haben. Sie überleben dank des Nebels, der vom kalten atlantischen Ozean regelmässig aufzieht. Während der Tour wird regelmäßig angehalten, um nach Spuren auf den Dünen zu suchen (bekannt als „die Buschmannzeitung lesen“), um festzustellen, welche Tiere in der Nacht zuvor an dieser Stelle gewesen sind. Wüsten-Geckos, tanzende Spinnen, Skorpione, Eidechsen, Schlangen, Wüsten-Chamäleons, beinlose Echsen und eine Vielfalt von Käfern und Insekten sind einige der Lebewesen die Sie auf dieser Tour finden können.

Die Halbtagestour startet um 8 Uhr in Swakopmund (Abholung am Gästehaus) und endet dort gegen 13 Uhr. Die Toursprache ist englisch und wird mit weiteren Teilnehmern durchgeführt. (auf Anfrage auch deutschsprachig, nach Verfügbarkeit buchbar)



Dieser Ausflug sollte in der Hochsaison vorab gebucht werden, kurzfristig sind nur noch selten Plätze verfügbar.

Diese Leistung kann gegen Aufpreis dazugebucht werden.

Tag 13 bis Tag 14
Omaruru (ca. 220 km)

1x Übernachtung mit Halbpension
Otjohotozu Guest Farm (Tower Room)



Omaruru liegt am nordöstlichen Rande des Erongo Gebirges, welches mit seinen faszinierenden Felsformationen und Höhlen sowie Felsmalereien zum wandern und entdecken einlädt. Außerdem warten auch unzählige Tier- und Vogelarten auf Sie. Besonders schön sind die Steinformationen bei Sonnenauf- und Sonnenuntergang, wenn die Sonne alles in glühende Farben verwandelt. Die Geschichte Omarurus ist eng mit der Geschichte der West Herero verknüpft. Später fanden auch deutsche Siedler Interesse an dieser Region und gründeten Farmen, die heute als Gästefarmen für Touristen betrieben werden. Der Ort selbst gilt als namibianisches Zentrum des Weinbaus, zwei Weingüter laden zum Besuch ein. Des Weiteren gibt es hier eine Schokoladenfabrik und zahlreiche Künstler, denen man in Werkstätten bei der Arbeit zusehen kann.

Die Gästefarm Otjohotozu liegt etwas 15 Kilometer östlich von Omaruru. Die Gastgeber und Eigentümer führen die Farm liebevoll und familiär. Hier bleibt so gut wie kein Wunsch unerfüllt. An diesem „Platz der Ruhe“ können Sie wunderbares Farmessen genießen und völlig entspannen oder auch an Ausflügen teilnehmen. Es werden Game Drives, Wanderungen, Touren zu Felsmalereien oder auch Sundowner Fahrten angeboten. Alle Aktivitäten sind englischsprachig, Durchführung mit weiteren Personen. (5 Farm-Zimmer: Bad/WC, Ventilator. Farm: Essraum, Bar, Garten, Terrasse, Pool)



Tag 13 bis Tag 14
Greater Windhoek

1x Übernachtung mit Halbpension
Voigtland Guesthouse (Standard Room)
- optional gegen Aufpreis buchbar -



Rund um Windhoek genießen Sie saubere Luft ohne Hektik und Lärm. Erleben Sie nach Ihrer Ankunft oder vor Ihrem Abflug die Ruhe der afrikanischen Wildnis. Die Lodges bei Windhoek sind ideal um sich auf eine Rundreise einzustimmen oder die Reise entspannt ausklingen zu lassen. Wer Lust hat kann hier auch noch an Aktivitäten, wie zum Beispiel Game Drives, Natur- oder Farmrundfahrten teilnehmen.

Das Voigtland Guesthouse liegt nur etwa 20 Minuten vom Internationalen Flughafen Windhoek Hosea Kutako entfernt. In dem historischen Gästehaus, an den Hängen eines Hügels, wird afrikanischer und europäischer Stil in einer entspannten Farmatmosphäre vereint.
(4 Zimmer: Dusche/WC. Gästehaus: Restaurant, Pool).

Diese Leistung kann gegen Aufpreis dazugebucht werden.



Bitte geben Sie Ihren Mietwagen spätestens zwei Stunden vor Abflug am Flughafen von Windhoek bzw. an der vereinbarten Station ab.