

28 Tage ab Cape Town bis Victoria Falls in der Kategorie Superior \*\*\*\*

## Mietwagenreise 'Cape to Vic Falls'



Gültig von	Gültig bis	Pro Person im Doppelzimmer*	Einzelzimmer-Zuschlag*	Kind unter 12 Jahren
15.08.2023	31.12.2023	6149 €	1899 €	Auf Anfrage
01.01.2024	31.03.2024	6449 €	1599 €	
01.04.2024	30.06.2024	6559 €	1659 €	

\*Preise für zwei reisende Personen. Preise für Alleinreisende, Gruppen ab drei Personen, Kinder über 12 Jahre oder Starttermine nach dem 30.06.2024 auf Anfrage.

Optional zubuchbar	Pro Person ab*
Aktivität Fish River West Canyon Hike or Canyon Excursion	100 €
Upgrade zwei Nächte Camp Kipwe Bungalow	20 €
Aktivität Etosha Lindequist Gate Half Day Etosha Game Drive	75 €
Upgrade zwei Nächte Muchenje Safari Lodge Bungalow	165 €
Upgrade zwei Nächte Victoria Falls River Lodge Luxury Tent	1.315 €
Mietwagenupgrade auf 1x Toyota Fortuner 2x4 SUV Automatic o.ä. (Klasse I)	585 €

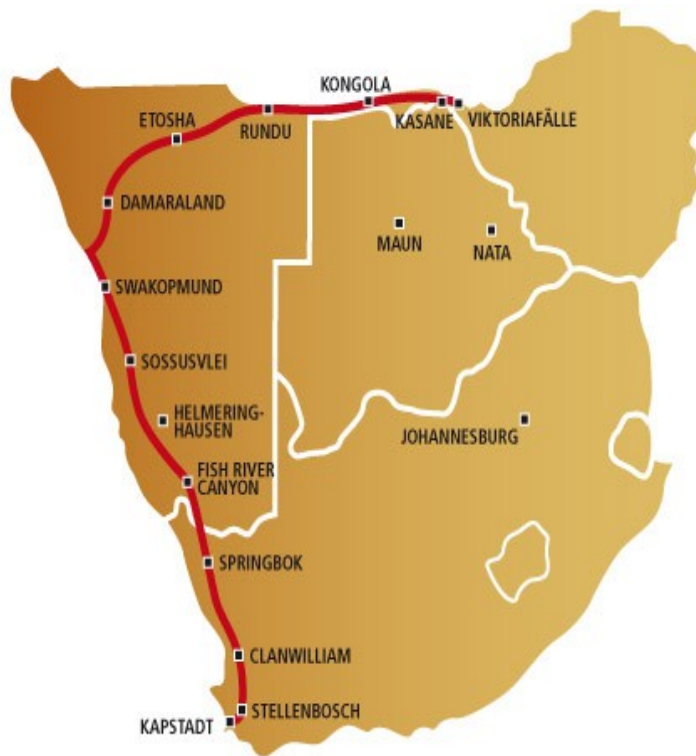
Kann täglich gestartet werden, auch in umgekehrter Reihenfolge

Inkl. Tierbeobachtungsaktivitäten im Chobe Nationalpark

Inkl. einem Mietwagen Klasse K (Toyota Urban Cruiser SUV Automatic o.ä.)

Exkl. Flugleistungen (Flüge müssen separat gebucht werden)

Gerne passen wir diesen Tourverlauf an beliebiger Stelle an Ihre individuellen Wünsche an



#### Im Preis inklusive

- 27x Übernachtung in der Kategorie Superior \*\*\*\*
- 27x Frühstück, 2x Mittagessen, 17x Abendessen
- Aktivitäten laut Programm (davon 8x Tierbeobachtungsaktivität)
- 1x Mietwagen Klasse K (s. unten)
- umfangreiche Reiseunterlagen vor Abreise per Post
- eigene Büros vor Ort mit 24-Stunden-Hotline (deutsch/englisch)
- Reisepreissicherungsschein, CO2-Kompensation

#### Nicht im Preis inklusive

- nicht genannte Mahlzeiten
- nicht genannte oder optionale Aktivitäten
- Flugleistungen
- nicht genannte Eintrittsgelder und Conservation Fees
- sonstige persönliche Ausgaben, Trinkgelder
- persönliche Reiseversicherungen
- Zusatzkosten für Mietwagen, siehe Bedingungen nächste Seite

#### Mietwagen von Europcar

- unbegrenzte Freikilometer
- Unfall/Diebstahlversicherung
- Versicherungsdetails s. unten
- Klimaanlage, Radio
- ABS, Airbags, Zentralverriegelung, Alarmanlage
- Cape Town - Kasane: Toyota Urban Cruiser SUV Automatic o.ä.



#### Umfangreiche Reiseunterlagen

- prof. Reiseführer in deutsch
- Original-Voucher
- SA Travel Umhängetasche
- Kartenmaterial
- individuell für Ihre Reise erstelltes Tourbook in deutsch inkl. touristischer Tipps und wichtiger Reisehinweise
- eine Prepaid SIM-Karte für Südafrika pro Zimmer



#### Über diese Tour

Bei dieser Reise lernen Sie die Gegensätze des südlichen Afrikas kennen! Entdecken Sie während einer Mietwagenrundreise die Mother City Kapstadt, die Weingebiete bei Stellenbosch und die Highlights des Northern Capes. Weiter geht es mit den Höhepunkten Namibias, wie z.B. den Fish River Canyon, die majestätischen Dünen des Sossusvlei, Swakopmund, eine typisch deutsche Stadt an der Atlantikküste und der Etosha Nationalpark. Dann geht es weiter in den tierreichen Caprivistreifen, hier erleben Sie Namibia ganz anders, Sie passieren Namibias wasserreichstes Gebiet mit vier großen Flüssen, viele kleine Dörfer mit Viehzucht - hier ist alles grün und lebendig. Außerdem besuchen Sie den Chobe Nationalpark in Botswana und die Viktoria Fälle in Zimbabwe. Individuelle Änderungen am Tourverlauf oder der Mietwagenkategorie sind auf Anfrage möglich, gerne senden wir Ihnen Ihr ganz persönliches Angebot zu. Hinweis: Ein SUV Fahrzeug mit höherem Radstand empfiehlt sich grundsätzlich, da es viele Schotterpisten und unbefestigte Straßen gibt. In der Regenzeit (November bis Mai) raten wir dringend zu einem Allrad-Fahrzeug!

#### SA Travel: nachhaltig, kompetent und fair

Wir lieben unseren Job. Durch unsere vielen regelmäßigen Aufenthalte sind wir seit 20 Jahren Ihr Spezialist für Reisen in das südliche Afrika. Wir legen großen Wert auf die Auswahl unserer Partner vor Ort und arbeiten direkt mit kleinen inhabergeführten Leistungsträgern zusammen, die auf eine hohe Qualität sowie soziale und ökologische Standards achten. Dadurch garantieren wir faire Verkaufspreise und gleichzeitig eine hohe Wertschöpfung von über 80% in unseren Zielländern. Bei uns gibt es Klasse statt Masse und Maßgeschneidertes statt Einheitsreisen von der Stange. Das Erstellen individueller Angebote ist dabei natürlich kostenlos. Wir sind immer direkt erreichbar, von der Angebotserstellung über die Buchung bis zu Fragen vor, während und nach Ihrer Reise. Wir sind ein Reiseveranstalter mit Sitz in Deutschland und Sie sind also nach dem strengen deutschen Reiserecht abgesichert, inkl. Reisepreissicherungsschein. Für Ihren Komfort haben wir zusätzlich Ansprechpartner in jedem unserer Reiseländer mit 24-stündiger Erreichbarkeit für Notfälle. Hier gibt es weitere Informationen über uns: <https://www.sa-travel.de/ueber-sa-travel/>

## Wichtige Hinweise zu dieser Reise

Alle genannten Preise gelten vor Buchung nach Verfügbarkeit. Irrtümer vorbehalten. Alternative Verfügbarkeiten, Saisonüberschneidungen oder Wechselkursschwankungen können zu Preisänderungen führen. Bitte fordern Sie Ihr persönliches Tourangebot mit Ihren gewünschten Reisedaten an. Dieses Tourangebot versteht sich exklusive Flugleistungen.

Der Kinderpreis gilt für ein Kind unter 12 Jahren, das im Zimmer seiner Eltern übernachtet. Ein Kind unter zwei Jahren übernachtet kostenlos. Für Kinder ab 12 Jahren gilt in der Regel der Erwachsenenpreis. Nicht alle Unterkünfte erlauben Kinder jeden Alters.

Wir empfehlen den Abschluss einer Reiserücktrittskostenversicherung und einer Reisekrankenversicherung zur Deckung der Kosten einer Unterstützung einschließlich einer Rückbeförderung bei Unfall, Krankheit oder Tod. Auf Wunsch unterbreiten wir ein entsprechendes Angebot.

Zur Einreise wird ein Reisepass benötigt. Abhängig von der Staatsangehörigkeit muss evtl. im Vorfeld ein Visum beantragt werden. Minderjährige unter 18 Jahren müssen weitere Dokumente mitführen. Die genauen Bestimmungen teilen wir Ihnen vor Buchung mit. Reisende, die sich in einem Gelbfieber gefährdeten Gebiet aufgehalten haben, müssen eine Gelbfieberimpfung nachweisen.

Diese Reise ist für Personen mit eingeschränkter Mobilität nicht geeignet. Bitte fragen Sie geeignete Angebote an.

Diese Reise (ohne Flugleistungen) verursacht Emissionen von gesamt etwa 2,55t CO<sub>2</sub>. Mit einem Betrag von 64 EUR kompensieren wir diese Emissionen.

Der Krüger Park, das nördliche KwaZulu-Natal (Hluhluwe, St. Lucia), die nördlichen Regionen Namibias, der Chobe Nationalpark, das Okavango Delta und die Viktoria Fälle sind malariagefährdete Gebiete. Bitte befragen Sie Ihren Arzt, ob eine Prophylaxe für Sie sinnvoll ist.

Veranstalter dieser Reise ist die South Africa Travel GmbH & Co. KG, Buddestraße 9, 33602 Bielefeld, Deutschland, Tel +49 521 33676880.

Auf den Straßen des südlichen Afrikas herrscht Linksverkehr.

## Mietwagenbedingungen von Europcar

Folgende Leistungen sind im Preis inklusive: unbegrenzte Frekilometer, Unfall/Diebstahlversicherung ohne Selbstbeteiligung (inkl. Schäden an Reifen, Dach, Glas, Unterboden, Ölwanne, Kupplung), Haftpflichtversicherung bis 10 Millionen Euro, Abschleppkosten bei Unfall, ein Zusatzfahrer, Vertragsgebühr, lokale Steuern und Gebühren.

Folgende Leistungen sind nicht im Preis inklusive und müssen vor Ort bezahlt werden: Benzin, Maut, Kautions, Einweggebühr Botswana 5500 ZAR, Grenzübergangsgebühr nach Namibia Botswana 2940 ZAR.

Folgende Leistungen sind nicht im Preis inklusive und müssen bei Bedarf vor Ort gezahlt werden: zusätzliches Equipment z.B. Navigationsgerät, weiterer Zusatzfahrer, Jungfahrerzuschlag, Verkehrsstrafen.

Zur Anmietung benötigen Sie eine auf den Hauptfahrer ausgestellte gültige Kreditkarte, den internationalen Führerschein und den Reisepass. Jeder Fahrer muss mindestens 21 Jahre alt sein und ein Jahr lang einen Führerschein besitzen. Die Kautions wird mit Kreditkarte hinterlegt und bei ordnungsgemäßer Rückgabe mit vollem Tank dieser nicht belastet.

Der lokale Autovermieter behält sich vor, gleich- oder höherwertige Modelle zur Verfügung zu stellen. Der genannte Mietwagen ist lediglich ein Beispiel für die bestätigte Fahrzeugklasse. Die vor Ort zu zahlenden Kosten in ZAR sind vom lokalen Autovermieter festgelegt und können sich ohne Ankündigung ändern.

Dies ist ein Auszug aus den Mietwagenbedingungen des lokalen Autovermieters, die Sie bei Buchung erhalten, auf Wunsch auch vorab. Vor Ort schließen Sie über die Nutzung des Mietwagens einen Vertrag in englischer Sprache ab.

## Ungefähre zusätzliche Kosten, die nicht im Preis inklusive sind

Langstreckenflüge in das südliche Afrika in der Economy Class bekommt man in der Nebensaison ab 800 EUR. In der Hochsaison können die Preise über 1000 EUR liegen. Flüge in der Premium Economy Class sind ab 1500 EUR erhältlich, in der Business Class kosten die Flüge ab 2500 EUR (jeweils pro Person für Hin- und Rückflug). Regionalflüge im südlichen Afrika kosten zwischen 100 EUR und 300 EUR (Oneway je nach Strecke pro Person in der Economy Class). Alle Preise sind Durchschnittswerte je nach Airline und Saison. Die tatsächlichen Preise zu einem bestimmten Zeitpunkt hängen vom Buchungsaufkommen ab und können abweichen. Insbesondere in der Hochsaison empfiehlt sich eine frühzeitige Buchung.

Ein leichtes Mittagessen kostet etwa 6 EUR (kl. Salat, Suppe) bis 12 EUR (Pizza, Pasta, Burger) pro Person, ein Abendessen etwa 17 EUR (Pizza, Pasta, Burger, gr. Salat) über 23 EUR (Steak, Fisch) bis 28 EUR (Drei-Gänge-Menü) pro Person. Kaffee, Tee, Bier oder Softdrinks kosten etwa 2,80 EUR pro Tasse bzw. Glas. Die Preise können je nach Region oder Art des Restaurants nach oben oder unten abweichen.

Ein Liter Kraftstoff (Benzin oder Diesel) kostet etwa 1 EUR. Kalkulieren Sie für diese Reise etwa 481 EUR für Kraftstoff ein. Einige Straßen sind mautpflichtig. Kalkulieren Sie für diese Reise etwa 15 EUR an Mautgebühren ein.

Eintritte in Nationalparks kosten zwischen 5 EUR und 25 EUR pro Person pro Tag, je nach Größe und Bekanntheit des Parks. Eintritte in Museen oder zu sonstigen Sehenswürdigkeiten kosten zwischen 3 EUR und 20 EUR pro Person. Kinder unter 12 Jahren zahlen in der Regel den halben Preis.

Tag 1 bis Tag 4  
Cape Town (ca. 20 km)

3x Übernachtung mit Frühstück  
Cape Riviera Guesthouse (Luxury Room)



Bei Ankunft am Flughafen von Cape Town bzw. an der vereinbarten Station erhalten Sie Ihren Mietwagen. Willkommen in der Mother City. Kapstadt ist eine der schönsten Städte der Welt. Um sich einen Überblick zu verschaffen, sollte Ihr erster Ausflug auf den Tafelberg gehen. Ein Muss ist auch die Fahrt über den Chapmans Peak Drive, einer beeindruckenden Küstenstraße, die vorbei an der Pinguin-Kolonie von Boulders Beach bis zum Kap der Guten Hoffnung führt. Unterwegs können Sie in Constantia die ältesten Weingüter am Kap besuchen. Die V&A-Waterfront lädt ein mit unzähligen Geschäften und Restaurants. Hier starten auch die Fähren zur ehemaligen Gefängnisinsel Robben Island. Werktags können Sie bedenkenlos die Innenstadt, das bunte Bo-Kaap-Viertel und den Company's Garden zu Fuß erkunden.



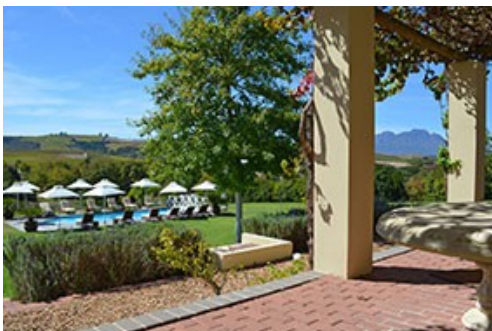
Im gehobenen Stadtteil Oranjezicht unterhalb des Tafelbergs liegt das Cape Riviera Guesthouse. Fußläufig erreichen Sie den De Waal Park sowie einige Restaurants und Cafés. Die Seilbahnstation des Tafelbergs sowie die V&A Waterfront liegen etwa zehn Autominuten entfernt. Die altherwürdige und stilgerecht renovierte viktorianische Villa mit tollem Ausblick auf die Stadt und den Hafen bietet einen schönen Garten mit zwei Pools, einen Frühstücksraum, eine Lounge, einen Aufzug und kostenloses WLAN. Die zwölf Zimmer verfügen über ein Bad/WC, eine Klimaanlage, ein Smart-TV, eine Minibar, einen Tee/Kaffeetzubereiter und einen Safe. Die Standard Rooms haben Zugang zu einem Innenhof, aber keine Aussicht. Die Superior und Luxury Rooms haben einen kleinen Loungebereich und blicken auf die Stadt oder den Tafelberg.

Tag 4 bis Tag 5  
Stellenbosch (ca. 50 km)

1x Übernachtung mit Frühstück  
Cultivar Guest Lodge (Superior Room)



Stellenbosch ist das Herz der südafrikanischen Weinproduktion. Unzählige Weingüter reihen sich aneinander, bei der ein oder anderen Weinprobe lernen Sie die edlen Tropfen Südafrikas kennen. Die landschaftlich imposanten Bergketten bieten einmalige Wandermöglichkeiten. Die zweitälteste Stadt des Landes hat einen wunderschönen historischen Stadtkern mit vielen denkmalgeschützten Gebäuden im kapholländischen Baustil. Cafés, Restaurants und Boutiquen laden zum Bummeln und Verweilen ein. Dank der hiesigen Universität ist Stellenbosch eine sehr lebendige und junge Stadt, trotz ihres historischen Hintergrunds.



Sie übernachten in der Cultivar Guest Lodge mitten in den Weinbergen vor den Toren Stellenboschs. Viele Weingüter liegen direkt vor der Tür. Das Zentrum von Stellenbosch erreichen Sie in etwa zehn Autominuten. Die 16 Zimmer sind individuell eingerichtet und bieten alle ein Bad/WC, eine Klimaanlage, eine Minibar, eine Tee/Kaffeestation und einen Safe. Einige Zimmer verfügen über eine eigene Veranda mit Sitzmöbeln. Die Lodge verfügt über ein großzügiges Außengelände mit zwei Pools, ein Sonnendeck, eine Dachterrasse mit Sitzmöbeln, eine Kaminlounge, SPA-Behandlungen und Weinproben nach vorheriger Anmeldung gegen Gebühr und kostenloses WLAN.

Tag 5 bis Tag 7  
Clanwilliam (ca. 230 km)

2x Übernachtung mit Frühstück  
Yellow Aloe Guest House (Premium Room)



Sie fahren weiter bis zum Cedergebirge. Hier gibt es neben unzähligen interessanten Gebirgsformationen und schönen Tälern auch eine stattliche Anzahl an Felsmalereien der San, der Ureinwohner Südafrikas. Ein Paradies für Wanderfreunde. Außerdem wird in den Cederbergen der berühmte Rooibostee geerntet, der nur hier in einem kleinen Gebiet wächst. Beim einem Tasting haben Sie die Möglichkeit verschiedene Teesorten zu probieren. Wer möchte kann auch an einer Plantagenführung teilnehmen. Außerhalb des Ortes liegt das Ramskop Nature Reserve mit seinen 200 Arten an Wildblumen (beste Zeit Juni bis Oktober). Bei einem Spaziergang kann man die wunderschöne Landschaft entdecken.

Das Yellow Aloe Guest House befindet sich im Herzen des historischen Clanwilliams mit Blick auf die herrlichen Cederberg Mountains. Der riesige und wunderschön angelegte und dekorierte Garten lädt mit seinen Relaxbereichen und den Pools zum Entspannen ein. Das Gästehaus selbst ist in Erdtönen gehalten und modern eingerichtet. (13 Zimmer: Bad/WC, Klimaanlage, TV, Tee-/Kaffeemaschine, Minibar. Gästehaus: Pool, Lounge, Garten. Gästehaus: Lounge, Garten, Pool).



Tag 7 bis Tag 8  
Springbok (ca. 340 km)

1x Übernachtung mit Halbpension  
Naries Namakwa Retreat (Manor House Room)



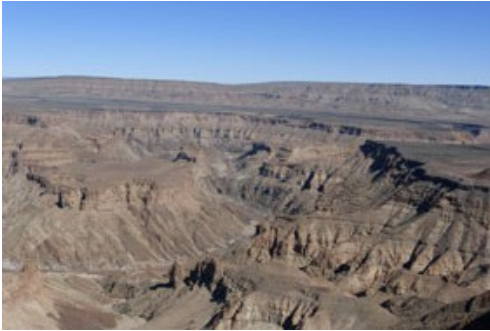
Springbok liegt inmitten einem Tal von schroffen Granitfelsen. Der Ort ist Zentrum der Diamantenindustrie und Hauptstadt des Namaqualand. Es scheint ein Wunder zu sein, wenn sich regelmäßig in den Monaten Juli bis September die grau-braune und triste Landschaft des Namaqua Nationalparks in ein wahres Blütenmeer der verschiedensten Pflanzen und Farben verwandelt. Jedes Jahr nach den Regenfällen im Winter sprießen Millionen von Zwiebelgewächsen und Sukkulenten aus dem trockenen Boden und dekorieren die Landschaft mit einer beeindruckenden Schönheit der blühenden Wildblumen. Im Namaqua Nationalpark, etwa 50 Kilometer südlich von Springbok, gibt es über 3.500 verschiedene Pflanzenarten, wobei zahlreiche endemisch sind und nur hier auftreten. Neben der malerischen Blütenpracht der Wildblumen und vereinzelt Köcherbäumen leben in diesem Reservat aber auch verschiedene Vogelarten. Auch einige Säugetiere wie Leoparden, Stachelschweine und Klippspringer sind hier zu Hause.

Das Naries Namakwa Retreat liegt sehr schön an den Spektakelberg Mountains zwischen Springbok und Kleinzee. Diese Unterkunft bietet eine gute Ausgangslage für Ausflüge in die Namakwa Region und zum Oranje River. Die Unterkunft bietet einen Pool, ein Restaurant, eine Bar und kostenloses WLAN. Im Manor House gibt es fünf Zimmer mit Bad/WC, Klimaanlage, Minibar, Veranda sowie eine zentrale Tee/Kaffeestation. Die drei freistehenden Mountain Suites bieten ein Bad/WC, eine Minibar, einen Tee/Kaffeemaschine, einen Ventilator und eine private Terrasse mit Bergblick.



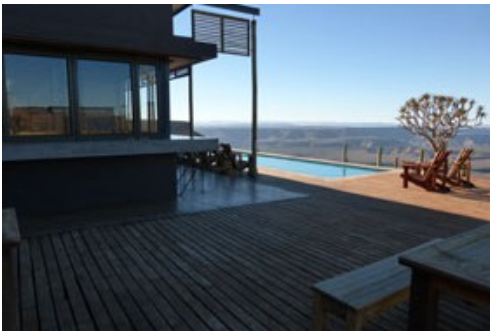
Tag 8 bis Tag 10  
Fish River West (ca. 465 km)

2x Übernachtung mit Halbpension  
Fish River Lodge (Standard Room)



Der Fish River ist mit rund 650km der längste Fluss Namibias, er entspringt im östlichen Naukluftgebirge und mündet an der südafrikanischen Grenze in den Oranje. Der Fluss, welcher nur selten Wasser führt, schlängelt sich durch den berühmten Fish River Canyon. Dieser gehört zu den eindrucksvollsten Naturschönheiten im südlichen Teil Namibias. Mit einer Tiefe von bis zu 550 Metern ist der Fish River Canyon, nach dem Grand Canyon in Amerika, der zweitgrößte Canyon der Welt. Die Schlucht windet sich über eine Distanz von rund 160 Kilometern durch das zerklüftete Koubis-Bergmassiv bis hinunter nach Ai-Ais. Im Canyon leuchten immer wieder Tümpel auf, die aus Grundwasser gespeist werden. Nur deshalb können hier verschiedene Antilopen Arten und auch Leoparden überleben.

Umgeben von einzigartigen Köcherbäumen fügt sich das Design der Fish River Lodge perfekt in seine Umgebung ein. Die Inneneinrichtung ist eine Mischung aus traditionellen und modernen Möbeln viele der Accessoires werden in den Werkstätten der umliegenden San und Nama Stämmen hergestellt. Authentizität, Komfort und Schlichtheit wie ein atemberaubender Ausblick zeichnen das einzigartige Ambiente der Lodge aus. Die Lodge bietet gegen Gebühr geführte Wanderungen, Ausflüge in den Canyon, Fat-Bike Touren sowie Naturrundfahrten an (englischsprachig, mit weiteren Teilnehmern). (20 Zimmer: Dusche/WC, Außendusche. Hotel: Restaurant, zwei Bars, Pool).



Tag 9  
Fish River West

Canyon Hike or Canyon Excursion  
- optional gegen Aufpreis buchbar -



Heute erkunden Sie den Fish River Canyon.

Sie haben von April bis Oktober die Möglichkeit den Canyon zu Fuss zur erkunden. Für diese Wanderung sollten Sie eine sehr gute Fitness mitbringen, denn die Wanderung umfasst eine Strecke von 16 km, bei der Sie zuerst in den Canyon absteigen und auch wieder aus dem Canyon bergauf wandern. Wahlweise können Sie die Tageswanderung hinab in den Canyon begehen und die Rückfahrt in einem Pick-up wählen.

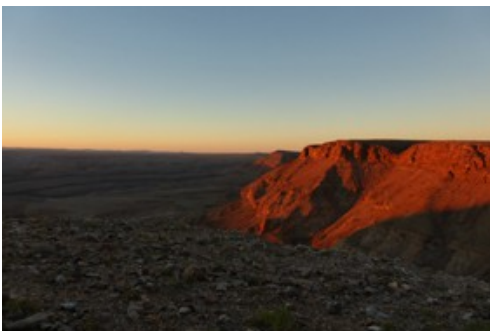
Alternativ zur Wanderung, geht es das ganze Jahr mit einem 4x4 Fahrzeug direkt ins Herz des Canyons und obwohl die Abfahrt sicher ist, wird es garantiert Ihre Herzfrequenz erhöhen. Ein erfahrener Guide zeigt Ihnen die geologischen Besonderheiten auf Ihrer Reise in die Tiefen der Schlucht. Sie sehen raue Kalksteine, glänzende Quarze, feinen Schiefer und dramatischen Verwerfungen wie die 500-Millionen Jahre alte Geschichte es offenbart.

Zum Lunch (inklusive) stoppen Sie an einem Felsenpool, auch ideal für ein erfrischendes Bad an warmen Tagen. Kudu, Oryx, Klippspringer und mit etwas Glück auch Bergzebras sind oft dort zu sehen.

Toursprache ist englisch und wird mit weiteren Personen durchgeführt.

Die Plätze auf diesen Touren sind begrenzt, wir empfehlen eine Buchung im Voraus.

Diese Leistung kann gegen Aufpreis dazugebucht werden.



Tag 10 bis Tag 12  
Lüderitz (ca. 350 km)

2x Übernachtung mit Frühstück  
Alte Villa (Standard Room)



Lüderitz ist eine Hafenstadt am östlichen Südatlantik. Die Stadt an der Lüderitzbucht wurde am 12. Mai 1883 gegründet und nach dem Bremer Kaufmann Franz Adolf Eduard Lüderitz benannt. Lüderitz liegt an einer der wenigen natürlichen Buchten, der ansonsten unwirklichen Diamantenküste, die durch die Namib Wüste geprägt wird. Das etwas nostalgisch wirkende, bunte Städtchen mit den liebevoll restaurierten Häusern aus der Jugendstilzeit mit seinen verspielten Fachwerkgiebeln wird von der Felsenkirche überragt. Nicht verpassen sollten Sie die Geisterstadt Kolmanskuppe, die einst als Diamantensucher-Camp erbaut wurde. Außerdem werden geführte Touren in das Diamanten-Sperrgebiet südlich von Lüderitz angeboten. Alternativ zu den Wüstenaktivitäten, werden auch Bootstouren angeboten. Mit viel Glück, können Sie dann Robben in großer Zahl erleben. Aber auch Pinguine leben in der Bucht, sowie Wale und Delfine (abhängig von der Jahreszeit).



Die Alte Villa liegt zentrumsnah in einem historischen Gebäude. Die charmante Villa aus der Kolonialzeit wurde 2017 frisch von seinen deutschen Besitzern saniert und in mühevoller Kleinarbeit liebevoll eingerichtet. Der wunderschöne Garten und die große Sonnenterrasse mit Blick auf die Bucht laden zum Verweilen ein. Im Winter können Sie am Kamin in der Lounge relaxen. Die 5 individuell eingerichteten Zimmer verfügen über Garten- oder Meerblick und ein eigenes Bad mit einer Badewanne oder einer Dusche. Direkt in der Alten Villa befindet sich ein Restaurant mit köstlichen Hummern und Muscheln. (5 Zimmer: Bad/WC Villa: Restaurant, Sonnenterrasse, Garten, Lounge mit Kamin)

Tag 12 bis Tag 13  
Aus (ca. 220 km)

1x Übernachtung mit Halbpension  
Eagles Nest (Chalet)



Die Ansiedlung Aus liegt in der Namib Wüste, auf dem Huibplateau, etwa 1500 Meter über dem Meer. Aufgrund der Lage gibt es hier eine zweite Regenzeit im Winter, die die endlosen Ebenen in ein buntes Blütenmeer verwandeln können. Ein Ort, an dem man zur Ruhe kommen, sich an der Stille, den unendlichen Weiten sowie am fantastischen Blick auf die Aus-Berge erfreuen kann. Das Gondwana-Sperrgebiet lädt Aktive zu sportlichen Ausflügen ein. Außerdem findet man hier in der Regionen die legendären Wildpferde der Namib, die in kleinen Gruppen im kargen Flachland leben. Einen Tagesausflug wert ist auch das Städtchen Lüderitz sowie die „Geisterstadt Kolmanskuppe“. Dort erleben Sie hautnah, wie man zu Zeiten des Diamantenfiebers lebte.



Im Eagles Nest in den Aus-Bergen können Sie die Einsamkeit sowie die unendliche Stille und dramatische Sonnenuntergänge genießen. Vom Bett aus können Sie durch die Panorama-Fenster der rustikalen Chalets die Berglandschaft bestaunen. Sie haben die Möglichkeit im Desert Horse Inn zu essen oder sich mit einem Grillpaket selbst zu versorgen. Außerdem bietet es sich hier an die Landschaft bei Wanderungen, Naturrundfahrten oder Mountain Bike Touren (gegen Gebühr, englischsprachig, Durchführung mit weiteren Personen) zu entdecken. (7 Chalets: Dusche/WC, Ventilator, Grillplatz, Kühlschrank, Safe, Veranda. Lodge: Restaurant, Bar und Rezeption in den Gebäuden des Desert Horse Inn, ca. 15 Autominuten entfernt)

Tag 13 bis Tag 15  
Sesriem (ca. 470 km)

2x Übernachtung mit Halbpension  
Desert Homestead Lodge (Standard Room)



Die Sternendünen der Vlei, die eine Höhe bis 300 Meter erreichen, zählen zu den höchsten Sandbergen der Welt. Insbesondere am frühen Morgen erzeugen die Sonnenstrahlen ein unbeschreibliches Farbenspiel auf dem Sand der Dünen. Bizarr sind die abgestorbenen fast 500 Jahre alten Bäume im Dead Vlei, welches eine dem Sossusvlei benachbarte und versandete Ton und Salzpfanne ist, die keinerlei Wasser mehr erreicht. Das Dead Vlei erreicht man nach einem anstrengenden Fussmarsch durch die Dünen. Wer ein 4x4 Fahrzeug hat, kann bis in die Dünen selbst fahren, mit einem "normalen" Auto muss man am Ende auf ein Pendelfahrzeug umsteigen. Alternativ bieten die Lodges geführte Fahrten ins Sossusvlei an. Eine weitere Attraktion im Park ist der Sesriem Canyon, der am Eingang des Sossusvlei-Dünengebiets liegt und zu Fuss erkundet werden kann.



Die Desert Homestead Lodge befindet sich etwa 30 Kilometer südöstlich vom Eingang zum Sossusvlei entfernt. Sie liegt inmitten eines 7.000 Hektar großen, privaten Naturschutzgebiets. Von der Lodge aus genießen Sie einen eindrucksvollen Panoramarundblick. Fühlen Sie sich wie zu Hause und erleben Sie die ungezwungene natürliche Gastfreundschaft. Gegen Gebühr können Sie an einem Sossusvlei Ausflug, Ausritten, Naturrundfahrten oder auch an begleiteten Wanderungen teilnehmen (englischsprachig und mit weiteren Teilnehmern). Wer gerne auf eigen Faust unterwegs ist, kann das Gebiet auch alleine bewandern. (28 Chalets: Bad/WC, Moskitonetz, Klimaanlage (mit Solarstrom, eingeschränkt nutzbar), Terrasse, Ventilator. Lodge: Restaurant, Bar, Pool, Terrasse, Aussichtsdeck, WiFi)

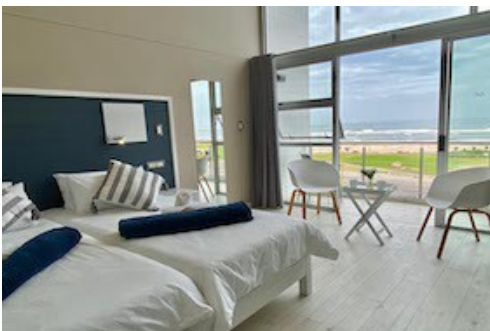
Tag 15 bis Tag 17  
Swakopmund (ca. 350 km)

2x Übernachtung mit Frühstück  
At the Sea Guesthouse (Standard Room)



Ihr Ziel ist Swakopmund, nördlich der Mündung des Flusses Swakop, am Atlantik gelegen. Der Ort war einst das Tor zu Deutsch-Südwestafrika und damals wichtigster Hafen. Heute ist Swakopmund ein bedeutendes Erholungs- und Feriencentrum, reich an wunderschöner kolonialer Architektur. Swakopmund kann ohne Probleme zu Fuss entdeckt werden, besuchen Sie unter anderem das Woermannhaus, den Landungssteg, den Leuchtturm, das Alte Amtsgericht, den Bahnhof oder auch das Swakopmund Museum. Auch außerhalb des Ortes gibt es viel zu entdecken, so werden Wüstentouren oder auch Bootstouren in der Walfisch Bucht angeboten. Wer mehr Action bevorzugt kann auch Fallschirm springen, Quad-Bike fahren oder Sandboarden.

Das At the Sea Boutique Guesthouse in Swakopmund liegt in unmittelbarer Nähe zum Strand. Die Stadt mit zahlreichen Restaurants und den historischen Gebäuden erreichen Sie in wenigen Gehminuten. (Gästehaus: Lounge, Garten, Pool, Terrasse, WLAN. 8 Zimmer: WC/Dusche, Balkon/Terrasse, Kühlschrank, Tee-/Kaffeestation, Föhn, Safe, TV).





Tag 17 bis Tag 19  
Usakos (ca. 150 km)

2x Übernachtung mit Halbpension  
Spitzkoppen Lodge (Standard Room)



Die Spitzkoppe ist ein Inselberg 120km östlich von Swakopmund, der seine Umgebung 700 Meter überragt. Aufgrund ihrer markanten Form wird sie auch als „Matterhorn Namibias“ bezeichnet und gehört zu den meist fotografierten Bergen des Landes. Die Spitzkoppe entstand durch eine Intrusion, die allerdings nicht die Erdoberfläche erreichte. Im Laufe der Jahrtausende verwitterte das umgebende Deckgestein und nur der harte Granit der Intrusion blieb erhalten. Hier auch die jahrtausendalten Felsmalereien, die bekannteste Fundstelle ist das Buschmann-Paradies. Durch Vandalismus sind diese Malereien aber weitgehend zerstört worden.

Die Spitzkoppen Lodge liegt auf der Nordseite der Spitzkoppe zwischen riesigen Felsen. Vom Hauptgebäude und dem Pool genießen Sie einen weiten Blick bis zum Brandberg. Die stylisch, gemütliche sowie naturfreundliche Lodge lädt zum entspannten Verweilen ein. Lassen Sie hier die Seele baumeln oder erkunden Sie die Landschaft zu Fuß auf eigene Faust. Sie haben auch die Möglichkeit an verschiedenen Aktivitäten wie Reiten, Fahrradtouren oder Wanderungen gegen Gebühr teilnehmen (Die Toursprache ist englisch und findet mit weiteren Teilnehmern statt, Buchung nur vor Ort möglich). (15 Chalets: Dusche/WC, Mückennetz, Balkon, Sitzecke. Lodge: Pool, Bar, Restaurant, Lounge, WiFi)



Tag 17 bis Tag 19  
Twyfelfontein (ca. 320 km)

2x Übernachtung mit Halbpension  
Camp Kipwe (Bungalow)  
- optional gegen Aufpreis buchbar -



Twyfelfontein liegt im Damaraland, einer oft unberührten und sehr heißen (Halb-)Wüstenlandschaft. Die uralten hier dargestellten Felsbilder wurden von den Buschmännern hergestellt. Die Gravuren befinden sich auf einer Reihe von glatten Felsplatten und stellen zumeist Jagdszenen und Tiere dar. 2007 wurden sie zum UNESCO-Weltkulturerbe ernannt. Ebenfalls zu besichtigen sind hier in der Nähe die sogenannten Orgelpfeifen und der Verbrannte Berg sowie das Living Museum der Damara, außerdem der etwa 55 Kilometer entfernte Versteinerte Wald. Ein tierisches Highlight des Damaralands sind die Wüstenelefanten, Sie durchstreifen ein Gebiet zwischen den Trockenflüssen des Ugab und des Huab. Mit etwas Glück können Sie die Tiere während einer geführten Pirschfahrt erspähen.

Das Camp Kipwe liegt im Twyfelfontein Naturschutzgebiet am Fuße des „Rag Rock“, einer imposanten Granitformation. Die Lodge ist perfekt um die Felsen und in die Landschaft eingebettet. Erfrischen Sie sich im Felsenpool oder genießen Sie vom Außendeck Ihres Bungalows einen Blick in die endlose Weite des Damaralands. Gegen Gebühr wird eine Naturrundfahrt mit der Chance Wüstenelefanten zu sehen angeboten sowie ein Ausflug zu den Highlights des Damaralands. (englischsprachig und mit weiteren Teilnehmern). (12 Bungalows: Bad/WC, Außendusche, Föhn, Klimaanlage, Safe, Kaffee- und Teezubereiter, Aussichtsdeck. Hotel: Essbereich, Bar, Lounge, WiFi, Boma und Pool).

Diese Leistung kann gegen Aufpreis dazugebucht werden.



Tag 19 bis Tag 21  
Etosha Lindequist Gate (ca. 580 km)

2x Übernachtung mit Halbpension  
Onguma Forest Camp (Heritage Bungalow)



Das Zentrum des Etosha Nationalparks, eine riesige verkrustete Salzpfanne, ist zweifelsohne beeindruckend und sogar aus dem Weltraum zu sehen. Umgeben ist die weiße Fläche, wie sie von den Buschmännern auch bezeichnet wurde, von Savannen, Busch- und Strauchwäldern, im Westen erheben sich außerdem Berge aus dem sonst flachen Park. An den zahlreichen, zum Teil auch künstliche Wasserstellen, halten sich vor allem in der langen Trockenzeit Wildtiere auf. Während der Regenzeit sammelt sich Wasser in der Pfanne und die Flamingos lassen sich zum brüten hier nieder. Im Nationalpark lebt eine enorme Vielfalt an großen sowie kleinen Tieren. Vier der Big Five sind hier beheimatet (Löwe, Nashorn, Elefant und Leopard), darüber hinaus über 100 weitere Säugetier- und über 400 Vogelarten sowie zahlreiche Reptilien und Amphibien. Den Etosha Nationalpark können Sie auf eigene Faust mit dem Mietwagen oder auf einer geführten Safari erkunden.



Die Onguma Forest Camp liegt in der Nähe des Lindequist Gates, angrenzend an den Etosha Nationalpark im Onguma Reservat. Es ist nicht umzäunt und liegt in der Natur. Mitten im Busch unter Tamboti Bäumen, an einem kleinen, sehr frequentierten Wasserloch. Die rustikalen Bungalows bieten an heißen Tagen viel Schatten und Privatsphäre. Nehmen Sie an einer Pirschfahrt in den Etosha oder im Reservat teil oder reservieren Sie sich den Hide, bei dem Sie geschützt die Tiere auf Augenhöhe beobachten können (alle Aktivitäten gegen Gebühr; englischsprachig, Durchführung mit weiteren Personen). (11 Bungalows: Bad/WC, Safe, Terrasse, Klimaanlage/Heizung, Tee- und Kaffeezubereiter, Fön, Minibar. Lodge: Restaurant, Bar, Lounge, Pool, Weinkeller, Wasserloch, WiFi)

Tag 20  
Etosha Lindequist Gate

Half Day Etosha Game Drive  
- optional gegen Aufpreis buchbar -



Sie nehmen an einem Ausflug im offenen Safarifahrzeug in den Etosha Nationalpark teil. Dieser ist einzigartig innerhalb Afrikas. Das Hauptmerkmal des Parks ist die Salzpfanne, die sogar aus dem Weltall sichtbar ist. Trotzdem gibt es hier eine üppige Wildtierpopulation, die sich an Wasserlöchern versammelt, sodass Tiersichtungen schon fast garantiert sind. Zusätzlich ist der Etosha Nationalpark eines der zugänglichsten Reservate in Namibia und dem südlichen Afrika. Aus dem Fahrzeug heraus können Sie atemberaubende Tierbeobachtungen machen.

Die Tour dauert etwa 3-4 Stunden und startet früh morgens.

Toursprache ist englisch. Durchführung mit weiteren Personen.

Diese Leistung kann gegen Aufpreis dazugebucht werden.



Tag 21 bis Tag 22  
Rundu (ca. 420 km)

1x Übernachtung mit Halbpension  
Hakusembe Lodge (Bungalow)



Sie fahren nach Rundu. Die Stadt liegt auf 1.095 m über dem Meeresspiegel auf einer landschaftlich reizvollen Anhöhe des Südufers des Okavango in dem ansonsten flachen, nördlichen Kalahari-Becken. Der Okavango bildet 400km lang die Grenze zwischen der nördlich gelegenen Republik Angola und Namibia. Der Fluss beschert der Sambesi-Region die spektakulären Popafälle und ist Lebensader für das von Fischfang und Landwirtschaft lebende Volk der Kavangos. Über den Fluss besteht ein Grenzübergang und Fährverbindung in den auf angolischer Seite gelegenen Ort Calai.

Sie übernachten in der idyllischen Hakusembe River Lodge westlich von Rundu. Die Chalets liegen verteilt im märchenhaften Garten der Lodge und finden Schutz unter großen Akazienbäumen. Mit Blick auf den Fluss können Sie hier Ruhe und Frieden im Einklang mit der Natur finden. Sie haben die Möglichkeit an verschiedenen Aktivitäten wie zum Beispiel eine Bootstour zum Sonnenuntergang oder Angeln gegen Gebühr teilzunehmen (englischsprachig und mit weiteren Teilnehmern, vom Wasserstand abhängig). (20 Chalets: Bad/WC, Klimaanlage, Heizung, Safe, Veranda, Tee- und Kaffeestation. Lodge: Restaurant, Bar, Pool, Garten, Terrasse mit Ausblick, WLAN).



Tag 22 bis Tag 24  
Sangwali (ca. 480 km)

2x Übernachtung mit Halbpension und 2 Aktivitäten  
Nkasa Lupala Tented Lodge 2 Nights Package (Safari Tent)



Ganz im Norden Namibias ist das Land noch nicht zu Ende. Der Caprivi-Streifen oder Caprivi-Zipfel ragt bis zu den Victoria-Wasserfällen im Osten und dem südlich liegenden Chobe Nationalpark in Botswana. Landschaftlich unterscheidet sich der Caprivi deutlich vom Rest des Landes und bildet die wichtigsten Wasserstraßen im Südlichen Afrika – Okavango, Kwando, Zambesi, die alle in Angola entspringen. Der Caprivi-Streifen ist sehr lebendig und afrikanisch mit vielen kleinen Völkern, Wasser, Landwirtschaft, Viehzucht sowie wilden Tieren

Die Nkasa Lupala Tented Lodge liegt im Wuparo Wildreservat, nicht weit vom Mamili Nationalpark entfernt mitten im Bush. Hier gibt es keine Zäune, was den Tieren ermöglicht, sich frei zu bewegen. Die Lodge ist auf Holzplattformen errichtet und man hat einen traumhaften Blick auf den Fluß. Auch von den Zelten aus können Sie mit etwas Glück spannende Tierbeobachtungen machen und die Ruhe und Klänge der Natur genießen. Gegen Gebühr werden Pirschfahrten, Flusssafaris, Walking Safaris oder auch Nachtprischfahrten angeboten (englischsprachig und mit weiteren Teilnehmern). (10 Zelte: Bad/WC, Moskitonetz, Veranda. Lodge: Restaurant, Aussichtsdeck, WLAN, Pool)



Im Preis ist der Transfer zur Lodge und zurück inklusive und eine Aktivität pro Übernachtung.

Tag 24 bis Tag 26  
Kasane (ca. 250 km)

2x Übernachtung mit Vollpension und Getränken und 4 Aktivitäten  
Chobe Bakwena Lodge (Standard Chalet)



Der Nordosten Botswanas bietet großartige Sehenswürdigkeiten. Der Chobe Nationalpark und die Nähe zu den Viktoriafällen haben Kasane zu einem touristischen Drehkreuz wachsen lassen. Der Chobe Nationalpark ist die Heimat riesiger Elefantenherden und ein Gebiet voller landschaftlicher Kontraste. Bootsfahrten auf dem Chobe Fluss sind hier ein Muss!

In den trockenen Monaten von Mai bis Oktober versammeln sich viel Tiere, vor allem die großen Herden am Fluss, um ihren Durst zu stillen oder zu baden. Zur Regenzeit, von November bis April, wenn das Wasser auch in den saisonalen Pfannen steht, verteilen sich die Wildtiere im ganzen Nationalpark. Für Vogelliebhaber ist es eine grandiose Zeit, da sich neben den heimischen Vögeln auch viele Zugvögel am Wasser aufhalten. Im November und Dezember werden die jungen Tiere geboren und mit dem einsetzenden Regen erblüht der Park mit wunderschönen Wildblumen.

Die Bakwena Lodge liegt am Ufer des Chobe Flusses. Die Chalets befinden sich alle unter Akazienbäumen, die Schatten spenden. Vom privaten Sonnendeck, auf welchem sich bequeme Tagesbetten befinden, hat jedes Chalet einen Blick auf den Fluss. (10 Zimmer: WC, Außendusche, Veranda. Lodge: Pool, Rain Tree Bar, Lounge, Garten).

Im Preis inklusive lokale Getränke, Transfer ab/bis Flughafen Kasane und Aktivitäten, (Bootsfahrten und Pirschfahrten) sowie die Nationalpark-Eintrittsgebühren (englischsprachig, Durchführung mit weiteren Personen).



Tag 24 bis Tag 26  
Ngoma Bridge (ca. 200 km)

2x Übernachtung mit Vollpension und 4 Aktivitäten  
Muchenje Safari Lodge (Bungalow)  
- optional gegen Aufpreis buchbar -



Der Nordosten Botswanas bietet großartige Sehenswürdigkeiten. Der Chobe Nationalpark und die Nähe zu den Viktoriafällen haben Kasane zu einem touristischen Drehkreuz wachsen lassen. Der Chobe Nationalpark ist die Heimat riesiger Elefantenherden und ein Gebiet voller landschaftlicher Kontraste. Bootsfahrten auf dem Chobe Fluss sind hier ein Muss!

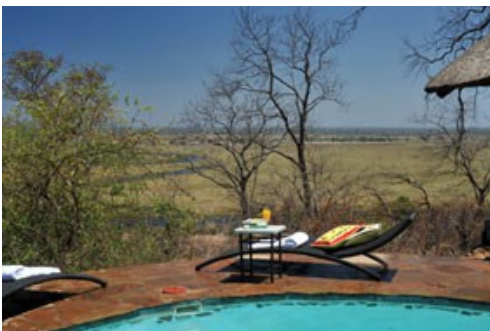
In den trockenen Monaten von Mai bis Oktober versammeln sich viel Tiere, vor allem die großen Herden am Fluss, um ihren Durst zu stillen oder zu baden. Zur Regenzeit, von November bis April, wenn das Wasser auch in den saisonalen Pfannen steht, verteilen sich die Wildtiere im ganzen Nationalpark. Für Vogelliebhaber ist es eine grandiose Zeit, da sich neben den heimischen Vögeln auch viele Zugvögel am Wasser aufhalten. Im November und Dezember werden die jungen Tiere geboren und mit dem einsetzenden Regen erblüht der Park mit wunderschönen Wildblumen.

Die Lodges bei der Ngoma Bridge sind nicht weit von Kasane entfernt, liegen aber in einer Region des Chobe Nationalparks, in welcher es nur wenige Lodges gibt. Dieser Teil des Parks ist nur wenig befahren und garantiert somit exklusive Erlebnisse.

Die Muchenje Safari Lodge, die sich am westlichen Ende des Chobe National Parks befindet, bietet durch ihre Lage eine atemberaubende Panoramaaussicht über den Chobe Fluss und seine Flutebenen. Die intime Lodge bietet nicht nur traumhafte Aussichten, sondern auch einen exzellenten Service in einer familiären Atmosphäre. (11 Chalets: Dusche/WC, Klimaanlage, Ventilator, Kaffee-/Teezubereiter, Kühlschrank, Safe, Moskitonetz, Föhn, Veranda. Lodge: Essbereich, Lounge, Bar, Pool, Aussichtsplattform, Souvenirgeschäft)

Im Preis inklusive sind lokale Getränke, zwei Aktivitäten pro Übernachtung (Pirschfahrten bei Tag und Nacht, Fußsafaris, Bootsausflüge, kulturelle Ausflüge ins Dorf), Wäscheservice und Nationalparkgebühren. Alle Aktivitäten sind englischsprachig, Durchführung mit weiteren Personen.

Diese Leistung kann gegen Aufpreis dazugebucht werden.



Tag 26  
Kasane

### Private Transfer Kasane - Vic Falls



Bei einem Transfer ab Ihrer Unterkunft werden Sie zu der auf dem Voucher genannten Zeit im Eingangsbereich Ihres Gästehauses, Ihrer Lodge oder Ihres Hotels abgeholt.

Bei einem Transfer ab Flughafen werden Sie am Ausgang Ihres Flugsteigs persönlich empfangen. Bitte achten Sie hier auf eine Person, die ein Schild mit Ihrem Namen bei sich trägt. Wenn auf Ihrem Voucher ein expliziter Abholort oder Treffpunkt genannt ist, begeben Sie sich bitte rechtzeitig dort hin.

Dieser private Transfer wird von einem qualifizierten englischsprachigen Fahrer durchgeführt. Das Fahrzeug ist klimatisiert und entspricht Ihrer privaten Gruppengröße. Der Anbieter hat alle notwendigen Lizenzen und Versicherungen für seine Fahrzeuge und Fahrer, um eine legale Personenbeförderung zu garantieren (kein Uber o. ä.).

Bitte geben Sie Ihren Mietwagen spätestens zwei Stunden vor Abflug am Flughafen von Kasane bzw. an der vereinbarten Station ab.

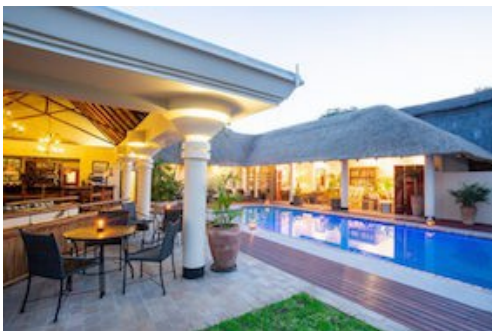
Tag 26 bis Tag 28  
Victoria Falls (ca. 80 km)

### 2x Übernachtung mit Halbpension Ilala Lodge (Standard Room )



Die mächtigen Viktoriafälle liegen direkt an der Grenze zwischen Zimbabwe und Zambia und sind ohne Zweifel eine der Hauptattraktionen des südlichen Afrikas - ein Naturwunder das seines Gleichen sucht! Die Einheimischen nennen den gewaltigen Wasserfall „Mosi-oa-Tunya“, was übersetzt „Donnernder Rauch“ bedeutet und das Naturspektakel sehr treffend beschreibt. Auf über einem Kilometer Länge stürzt der Zambezi River abrupt in eine 110 Meter tiefe Schlucht und produziert dabei eine enorme Gischt, die je nach Jahreszeit und Wasserstand Kilometerweit zu sehen ist. Auf Zimbabwes Seite der Fälle führt ein befestigter Rundweg direkt an der Schlucht entlang und bietet an 16 verschiedenen Aussichtspunkten immer wieder einen neuen Blick auf die Wassermassen.

Die luxuriöse Ilala Lodge befindet sich nur zehn Gehminuten von den spektakulären Viktoriafällen entfernt. Das Stadtzentrum von Victoria Falls, mit Restaurants und zahlreichen Souvenir Shops, erreichen Sie ebenfalls in wenigen Gehminuten. Von vielen Punkten der Lodge können Sie den Sprühnebel der Fälle bewundern. Der üppige Garten der Lodge wird gelegentlich auch von Antilopen für einen kleinen Snack aufgesucht. Die 73 Zimmer sind mit Bad/WC, Klimaanlage, Ventilator, TV, Kaffee-/Teestation, Föhn, Safe, Balkon oder Terrasse ausgestattet. Die Lodge bietet außerdem ein Restaurant, eine Bar, eine Terrasse mit Blick auf den Park und einen Pool.



Tag 26 bis Tag 28  
Victoria Falls (ca. 80 km)

**2x Übernachtung mit Vollpension und Getränken und 4 Aktivitäten**  
**Victoria Falls River Lodge (Luxury Tent)**  
- optional gegen Aufpreis buchbar -



Die mächtigen Viktoriafälle liegen direkt an der Grenze zwischen Zimbabwe und Zambia und sind ohne Zweifel eine der Hauptattraktionen des südlichen Afrikas - ein Naturwunder das seines Gleichen sucht! Die Einheimischen nennen den gewaltigen Wasserfall „Mosi-oa-Tunya“, was übersetzt „Donnernder Rauch“ bedeutet und das Naturspektakel sehr treffend beschreibt. Auf über einem Kilometer Länge stürzt der Zambezi River abrupt in eine 110 Meter tiefe Schlucht und produziert dabei eine enorme Gischt, die je nach Jahreszeit und Wasserstand Kilometerweit zu sehen ist. Auf Zimbabwes Seite der Fälle führt ein befestigter Rundweg direkt an der Schlucht entlang und bietet an 16 verschiedenen Aussichtspunkten immer wieder einen neuen Blick auf die Wassermassen.

Die Victoria Falls River Lodge ist die erste private Lodge im Zambezi Nationalpark und ca. 30 Minuten von Victoria Falls entfernt. Die luxuriöse Zeltlodge liegt am Ufer des mächtigen Zambezi und bietet tolle Ausblicke auf den Fluss. Wilde Tiere rund ums Camp sind keine Seltenheit. (13 Suiten: Dusche/Bad/WC, Außendusche, Föhn, Minibar, Kaffee-/Teestation, Moskitonetz, Ventilator, Safe, Veranda mit Pool. Lodge: Essbereich, Lounge, Bar, WLAN, Spa, Pool, 3 Hides mit Blick über ein Wasserloch)



Im Preis inklusive sind lokale Getränke sowie zwei Aktivitäten pro Übernachtung, beispielsweise Pirschfahrten oder Bootstouren (englischsprachig, Durchführung mit weiteren Personen).

Diese Leistung kann gegen Aufpreis dazugebucht werden.

Tag 27  
Victoria Falls

**Tour Of The Falls & Sunset Cruise**



Sie nehmen während Ihres Aufenthalts in Victoria Falls an den folgenden beiden Aktivitäten teil:

**Tour of the Falls:**

Auf dieser Tour kommen Sie den mächtigen Viktoriafällen ganz nah. Zusammen mit einem örtlichen Guide besuchen Sie die verschiedenen Aussichtspunkte auf dem befestigten Rundweg entlang der Schlucht. Bei diesen beeindruckenden Ausblicken auf die Wassermassen lernen Sie von Ihrem Guide viel über die geologische Entstehung der Viktoriafälle sowie über die Geschichte ihrer Entdeckung durch den Briten David Livingstone.

**Sunset Cruise:**

Sie unternehmen einen Sunset Cruise auf dem oberen Teil des Zambezi River und haben die Möglichkeit Flusspferde, Elefanten und Krokodile, aber auch zahlreiche Vogelarten zu entdecken. Während die Sonne langsam versinkt, genießen Sie ein kühles Getränk und können den tollen Moment genießen.



Für die beiden Aktivitäten werden Sie jeweils an Ihrer Unterkunft abgeholt und nachher auch wieder dorthin zurück gebracht. Die Aktivitäten dauern jeweils ca. zwei Stunden, die Nationalparkgebühren sind im Preis inklusive. Die Toursprache ist englisch und es nehmen weitere Personen teil.



Sie werden in der Lobby Ihrer Unterkunft in Victoria Falls persönlich empfangen und abgeholt, um zum Flughafen Victoria Falls gebracht zu werden.

Wenn auf Ihrem Voucher ein expliziter Abholort genannt ist, begeben Sie sich bitte rechtzeitig dort hin. Der Transfer wird von einem englischsprachigen Fahrer und möglicherweise mit anderen Personen durchgeführt.