



# **SA TRAVEL**

s o u t h a f r i c a

15 Tage / 14 Nächte

## **Caprivi Star \*\*\*\***

Kleingruppenreise in der Kategorie Superior  
ab Windhoek bis Victoria Falls



deutschsprachige Reiseleitung

Transport im klimatisierten Fahrzeug

inkl. Pirschfahrt im offenen Geländewagen

exkl. Flugkosten (passende Flüge vermitteln wir auf Wunsch dazu)



### Tourdaten und Preise

Tourcode	Datum	Tourpreis pro Person im Doppelzimmer	Einzelzimmer-Zuschlag
CAT6	14.09.2019 – 28.09.2019	Ausgebucht!	
CAT7	13.10.2019 – 27.10.2019	4.349,- EUR	559,- EUR

#### Im Preis inklusive

14x Übernachtung in ausgesuchten, landestypischen Lodges, Gästehäusern und Gästefarmen  
 14x Frühstück, 13x Abendessen  
 klimatisiertes Fahrzeug entsprechend der Gruppengröße  
 Ausflüge und Eintrittsgelder laut Programm  
 deutschsprachige Reiseleitung, Tag 1-12  
 24-Stunden Hotline vor Ort (deutschsprachig)  
 Umfangreiche Reiseunterlagen pro Zimmer  
 Absicherung nach dt. Reiserecht inkl. Reisepreissicherungsschein

#### Nicht im Preis inklusive

Langstreckenflüge zur Tour (optional buchbar)  
 Getränke und nicht angegebene Mahlzeiten sowie optionale Ausflüge, sonstige persönliche Ausgaben, Trinkgelder  
 Reiseversicherungen

#### Über diese Tour

Diese Kleingruppenreise findet mit maximal 8 Personen statt und wird von einem erfahrenen, deutschsprachigen Reiseleiter begleitet, der gleichzeitig als Ihr Fahrer fungiert. Die Mindestteilnehmerzahl liegt bei vier Personen – gegen Aufpreis kann diese Reise bereits ab zwei Teilnehmern stattfinden. Wir veranstalten diese Tour selbst und Sie reisen von Anfang bis Ende mit derselben Gruppe. Sie übernachten in Lodges, Gästehäusern, festen Zelten, Gästefarmen und Hotels die Ihnen ein authentisches Namibia- und Botswana- und Zimbabwe-Erlebnis bieten. Eine eindeutige Klassifizierung ist nicht möglich, da man die Unterkünfte nicht mit Hotels in Europa vergleichen kann und es im südlichen Afrika auch kein festgelegtes Bewertungssystem gibt. Die Unterkünfte sind landestypisch und zeichnen sich durch Individualität und eine sehr gute Küche aus. Die Klassifizierung der Unterkünfte wird nicht durch Einrichtung, Dekoration oder Ausstattung bestimmt. Vielmehr ist jede Unterkunft aufgrund der Lage und des liebevollen Service etwas ganz Besonderes und macht den Aufenthalt zu einem einmaligen Erlebnis.

#### Über das Fahrzeug

Sie reisen in einem Fahrzeug mit besonderen Safarisitzen, die für mehr Komfort sorgen. Wie in einem Reisebus hat Jeder einen einzelnen Sitz mit verstellbaren Armlehnen und überdurchschnittlichem Sitzabstand. Die Sitze sind ergonomisch geformt und mit Baumwollstoff bezogen, sodass bei längeren Fahrten ein angenehmes Reiseerlebnis garantiert ist.

**Tag 1****Windhoek****etwa 45 km**

Willkommen in der Hauptstadt Windhoek. Ihre deutschsprachige Reiseleitung begrüßt Sie am Internationalen Flughafen. Die Stadt liegt im Windhoeker Becken, dem annähernd geographischen Mittelpunkt des Landes, eingefasst zwischen den Erosbergen im Osten, den Aasbergen im Süden und dem Khomashochland im Westen. Der Name Windhoek ist Afrikaans und leitet sich von „Windecke“ oder „windige Ecke“ ab. Wenn es die Zeit erlaubt, unternehmen Sie eine Stadtrundfahrt, bei der Sie die wichtigsten Sehenswürdigkeiten wie die Christuskirche, das Reiterdenkmal, den Tintenpalast und die Alte Feste besuchen. Der restliche Tag steht Ihnen zur freien Verfügung. Machen Sie einen Spaziergang durch Windhoek oder besuchen Sie eines der Museen, bevor Sie gemeinsam mit dem Guide in einem Restaurant zu Abend essen.

**Übernachtung mit Frühstück im Casa Piccolo, Abendessen in einem Restaurant in Windhoek**

**Über Ihre Unterkunft**

Das Casa Piccolo Gästehaus liegt im Herzen Klein Windhoeks. Von der Pension sind es nur wenige Fahrminuten in die Innenstadt. Genießen Sie nach einem anstrengenden Flug oder einem langen Tag ein kühles Getränk im Garten des Innenhofs oder relaxen Sie am Pool. Die 16 Zimmer sind einfach eingerichtet. Sie verfügen über Dusche/WC, Klimaanlage, Minibar und TV.



Christuskirche in Windhoek



Casa Piccolo

**Tag 2****Sesriem****etwa 330 km**

Die heutige Reise führt Sie in den südwestlichen Teil Namibias. Sie fahren durch das Khomas Hochland und über den atemberaubenden Spretshoogte Pass nach Solitaire. Von dort aus geht es weiter in Richtung Sesriem. Die Namib ist die älteste Wüste der Welt. Sie ist etwa 20 Millionen Jahre alt und wirkt auf den ersten Blick sehr lebensfeindlich. Wahrscheinlich heißt Namib deshalb übersetzt „Leerer Platz“ oder „Ort wo nichts ist“. Dennoch gibt es einige Tiere und Pflanzen, die unter extremen Bedingungen hier überleben können, wie z.B. die Oryxantilopen oder die Wüstenpflanze Welwitschia Mirabilis. Genießen Sie die endlose Weite dieser Naturlandschaft, entspannen Sie nach der Ankunft am Pool, unternehmen Sie eine Wanderung oder nehmen Sie an einer Sundowner Fahrt (englischsprachig, Durchführung mit weiteren Personen) teil.

**Übernachtung mit Halbpension in der Elegant Desert Lodge**

**Über Ihre Unterkunft**

Die Elegant Desert Lodge ist etwa eine Stunde vom Parkeingang des Sossusvlei entfernt. Erleben Sie die namibische Gastfreundschaft und genießen Sie eine Verbindung aus historischer Farmhausatmosphäre und modernen Elementen. Die 29 geschmackvoll eingerichteten Zimmer sind mit Dusche/WC, Klimaanlage, sowie Kaffee- und Teezubereiter ausgestattet. Die Desert Lodge verfügt über ein Restaurant, eine Bar, eine Lounge, einen Pool, eine Terrasse und einen Garten.



Dünen bei Sesriem



Elegant Desert Lodge



**Tag 3****Sossusvlei**

Am Morgen starten Sie zeitig zu den höchsten Dünen der Welt. Das Sossusvlei ist eine Lehmsenke, die von Dünen umgeben ist. Sie ist nur in den Jahren mit Wasser gefüllt, in denen der dort mündende Tsauchabfluss in seinem Auffanggebiet genug Regen erhält. Soweit das Auge reicht, erstrecken sich bis über 300 Meter hohe Dünen mit scharfen Konturen, glatten Sandflächen und majestätischen "Gipfeln" inmitten eines schimmernden Perlenbands von Salzpfannen. Außerdem besuchen Sie das Dead Vlei. Charakteristisch sind die vielen abgestorbenen Akazienbäume, die vertrockneten, als der Tsauchab, ein ephemer Trockenfluss, seinen Flusslauf änderte. Die Bäume verrotten nur sehr langsam. Manche dieser Bäume sind über 500 Jahre alt. Bevor Sie den Park verlassen, unternehmen Sie noch einen Abstecher zum Sesriem Canyon.

**Übernachtung mit Halbpension in der Elegant Desert Lodge**



Dünen im Sossusvlei



Dead Vlei

**Tag 4****Omaruru**

etwa 440 km

Heute erwartet Sie die längste Tagesetappe auf dieser Tour durch die facettenreiche Landschaft der Region. Es geht durch den nördlichen Teil des Namib Naukluft Parks nach Omaruru. Der Ort liegt am nordöstlichen Rande des Erongo Gebirges, welches mit seinen faszinierenden Felsformationen und Höhlen sowie Felsmalereien zum Wandern und Entdecken einlädt. Außerdem warten unzählige Tier- und Vogelarten auf Sie. Besonders schön sind die Steinformationen bei Sonnenauf- und Sonnenuntergang, wenn die Sonne alles in glühende Farben taucht. Die Geschichte Omarurus ist eng mit der Geschichte der Völker der West Herero verknüpft. Später fanden auch deutsche Siedler Interesse an dieser Region und gründeten Farmen, die heute als Gästefarmen für Touristen genutzt werden. Der Ort selbst gilt als namibisches Zentrum des Weinbaus, zwei Weingüter laden zum Besuch ein. Des Weiteren gibt es hier eine Schokoladenfabrik und zahlreiche Künstler, denen man in Werkstätten bei der Arbeit zusehen kann. An diesem Nachmittag haben Sie die Möglichkeit, verschiedene Wanderungen auf eigene Faust zu unternehmen.

**Übernachtung mit Halbpension in der Erongo Wilderness Lodge**

**Über Ihre Unterkunft**

Die Erongo Wilderness Lodge liegt inmitten der traumhaften und abwechslungsreichen Gebirgslandschaft des Erongo Gebirges. Der Ort Omaruru ist ca. 12 Kilometer entfernt. Von der Terrasse haben Sie einen traumhaften Blick auf eine beleuchtete Wasserstelle, die zu spannenden Tierbeobachtungen einlädt. Die 10 Zelte sind in die Natur integriert und auf einer Holzplattform erbaut. Die Chalets sind über Holzwege miteinander verbunden und mit Außenbad/WC, Moskitonetzen und einer Veranda ausgestattet. Die Lodge bietet ein Restaurant, eine Bar und einen Pool.



Erongo Gebirge



Erongo Wilderness Lodge

**Tag 5****Etosha Anderson Gate**

etwa 240 km

Von Omaruru aus fahren Sie Richtung Norden. Die Fahrt geht via Outjo in die Nähe des Etosha Nationalparks. Der Rest des Nachmittags steht Ihnen zur freien Verfügung. Entspannen Sie am Pool oder bei einem Spaziergang durch das Vreugde Buschland mit den charakteristischen Mopane-Bäumen, wobei Ihnen evtl. einheimisches Wild wie Warzenschweine, Steinböcke und Kudus begegnen und Sie sich an der großen Vielfalt an Vogel- und Pflanzenarten erfreuen werden. Gegen Abend unternehmen Sie gemeinsam eine Farmrundfahrt über die Rinder- und Schaffarm.

**Übernachtung mit Halbpension auf der Vreugde Guestfarm****Über Ihre Unterkunft**

Auf der kleinen und familienfreundlichen Guestfarm erleben Sie authentisches Farmleben, geselligen Familienanschluss, köstliche Mahlzeiten aus der regionalen Küche, etwa 30 Minuten vom Etosha Nationalpark entfernt. Relaxen Sie im großen Garten oder am Pool und genießen Sie lauschige Abende an der Grill- und Feuerstelle. Die 7 einladenden Zimmer sind mit Dusche/WC und Terrasse ausgestattet. Lassen Sie sich vom persönlichen und warmherzigen Service der Eigentümer verwöhnen.



Elefanten im Etosha



Vreugde Guestfarm

**Tag 6****Etosha Anderson Gate**

Heute unternehmen Sie einen Tagesausflug im offenen Safarifahrzeug (englischsprachig, Durchführung mit weiteren Personen) in den Etosha Nationalpark. Dieser ist einzigartig innerhalb Afrikas. Das Hauptmerkmal des Parks ist die Salzpfanne, die sogar aus dem Weltall sichtbar ist. Trotzdem gibt es hier eine üppige Wildtierpopulation, die sich an Wasserlöchern versammelt, sodass Tiersichtungen beinahe garantiert sind. Zusätzlich ist der Etosha Nationalpark eines der zugänglichsten Reservate in Namibia und dem südlichen Afrika. Aus dem Fahrzeug heraus können Sie atemberaubende Tierbeobachtungen machen. Am Abend geht es zurück zur Unterkunft.

**Übernachtung mit Halbpension auf der Vreugde Guestfarm**

Etosha Nationalpark



Giraffe im Etosha



**Tag 7****Etosha Lindequist Gate**

etwa 210 km

Sie durchqueren den Etosha Park von Süd nach Ost. Dabei haben Sie die Möglichkeit an den Wasserlöchern aufregende Tierbeobachtungen zu machen. Durch die große Vielfalt der Landschaft findet man hier sehr viele verschiedene Tierarten. Der Etosha Nationalpark beheimatet vier der Big 5. Elefanten und Löwen sind weit verbreitet, während der schwer zu sichtende Leopard sich in den dichter bewachsenen Gegenden aufhält. Einer der Hauptgründe für einen Besuch im Etoshapark ist die gesunde Population von Spitzmaulnashörnern. Am Nachmittag erreichen Sie die Lodge am östlichen Parkeingang.

**Übernachtung mit Halbpension in der Mokuti Lodge****Über Ihre Unterkunft**

Die Mokuti Lodge befindet sich nur vier Minuten vom Lindequist-Gate entfernt, dem östlichen Zugang zum Park. Die Mokuti Lodge liegt inmitten eines privaten Naturschutzgebietes und teilt sich eine Grenze mit dem Etosha Nationalpark. Sie bietet ein Restaurant, eine Lounge, eine Bar, sowie eine Poolbar, ein Boma, einige Konferenzräume, einen Reptilienpark, mehrere Pools, einen Tennisplatz und einen Spabereich (gegen Gebühr). Die 106 Zimmer und Suiten sind in Chalets untergebracht. Sie sind mit Klimaanlage, Bad oder Dusche/WC, Föhn, Ventilator, TV, Telefon, Minibar, Tee- und Kaffeezubereiter und Safe ausgestattet.



Springbok im Etosha



Mokuti Lodge

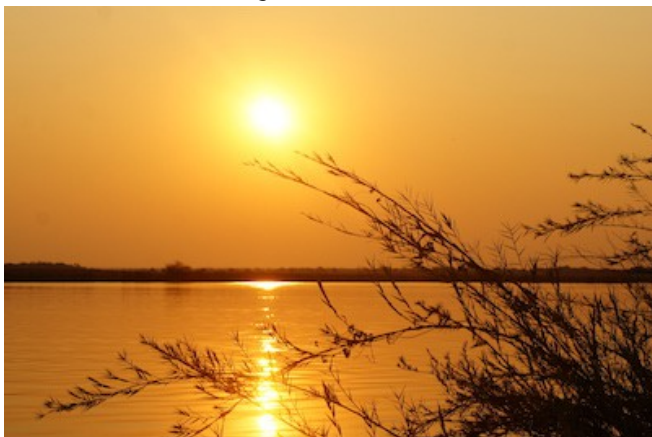
**Tag 8****Rundu**

etwa 420 km

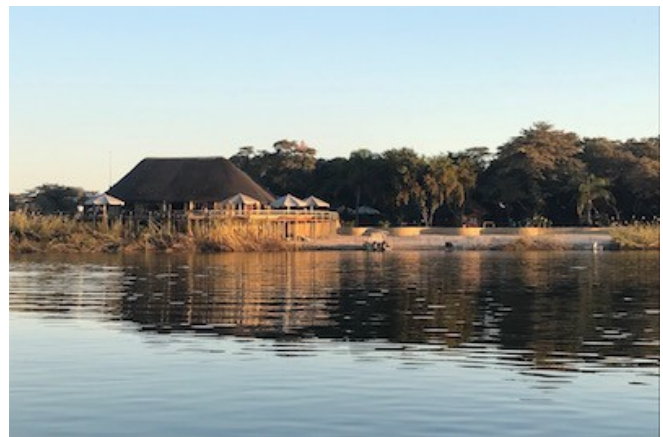
An diesem Tag verlassen sie den Etosha Nationalpark und fahren weiter in Richtung Norden nach Rundu. Die Stadt liegt 1.095 Meter über dem Meeresspiegel auf einer landschaftlich reizvollen Anhöhe des Südufers des Okavango im flachen, nördlichen Kalahari-Becken. Der Okavango Fluss dient als Grenze zur nördlich gelegenen Republik Angola und Lebensader für das von Fischfang und Landwirtschaft lebende Volk der Kavangos. Über den Fluss besteht ein Grenzübergang und eine Fährverbindung in den auf angolischer Seite gelegenen Ort Calai. Am Nachmittag nehmen Sie an einer Bootstour (englischsprachig, Durchführung mit weiteren Personen) teil.

**Übernachtung mit Halbpension in der Hakusembe River Lodge****Über Ihre Unterkunft**

Sie übernachten in der Hakusembe River Lodge westlich von Rundu. Die Bungalows der Lodge liegen zwischen großen Akazien im wunderschönen Garten mit Blick auf den Fluss. Es gibt 22 reetgedeckte Chalets mit eigenem Badezimmer und Klimaanlage, Safe, Moskitonetzen, und Kaffee-/Teezubereiter. Genießen Sie auf dem großen River Deck des Restaurants die Mahlzeiten. Zu weiteren Annehmlichkeiten der Lodge zählen eine Bar und ein Pool.



Sonnenuntergang in Rundu



Hakusembe River Lodge

**Tag 9****Divundu**

etwa 210 km

Nach dem Frühstück verlassen Sie Rundu und fahren weiter in Richtung Osten in den Caprivi Streifen zur River Dance Lodge. Er ragt bis zu den Viktoria Wasserfällen im Osten und dem südlich liegenden Chobe Nationalpark in Botswana. Am Mittag erreichen Sie die wunderschöne Lodge. Entspannen Sie am Pool oder nehmen Sie an einer Bootstour oder geführten Pirschfahrt (englischsprachig, Durchführung mit weiteren Personen) in den Mahangu Nationalpark (fakultativ) teil.

**Übernachtung mit Halbpension in der River Dance Lodge****Über Ihre Unterkunft**

Ruhe und Privatsphäre stehen im Mittelpunkt der sehr persönlich geführten River Dance Lodge. Die Zimmer wurden alle ganz individuell in die Gegebenheiten der Natur vor Ort zwischen den Bäumen eingebettet. Die einzelnen Chalets liegen weit voneinander entfernt, sodass man höchste Privatsphäre genießen kann. Nicht nur von den Holzdecks der Zimmer, sondern auch vom Hauptgebäude der Lodge haben Sie einen tollen Blick auf den Okavango River. Sie haben die Möglichkeit an verschiedenen Aktivitäten wie zum Beispiel einer Bootstour, Angeln, Vogelbeobachtungstour oder einem Spaziergang durch die Natur teilzunehmen. Auch einen Einblick in die Kultur und Tradition der Einheimischen können Sie bei einer geführten Tour bekommen. Alle Ausflüge sind gegen Gebühr buchbar. Die 7 Zimmer haben ein Bad/WC, Kaffee- und Teestation und eine Terrasse mit Ausblick. Die Lodge verfügt über ein Restaurant, Pool, Lounge, eine Terrasse mit Blick auf den Fluss und WLAN.



Mahangu Nationalpark



River Dance Lodge

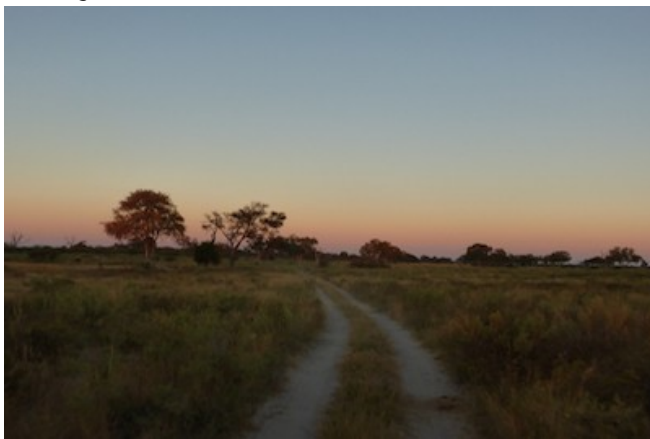
**Tag 10****Mahangu Nationalpark**

etwa 230 km

An diesem Morgen unternehmen Sie eine Pirschfahrt (englischsprachig, Durchführung mit weiteren Personen) in den Mahangu Nationalpark. Mit etwa 24.000 Hektar ist der Mahangu Nationalpark einer der kleinsten Parks Namibias. Der Park beheimatet eine große Artenvielfalt, unter anderem die „Big 5“, außerdem auch Flussferde und über 400 verschiedene Vogelarten. Anschließend reisen Sie durch den Caprivi-Streifen, entlang der wichtigsten Wasserstraßen des südlichen Afrikas – Okavango, Kwando und Zambesi, die alle in Angola entspringen. Am Nachmittag erreichen Sie die Lodge bei Kongola.

**Übernachtung mit Halbpension in der Namushasha River Lodge****Über Ihre Unterkunft**

Die gemütliche Namushasha Lodge im afrikanischen Stil ist ein magischer Ort direkt am Kwando Fluss gelegen inmitten des Urwalds. Von der großen Terrasse der Lodge genießen Sie einen traumhaften Blick auf die endlose Landschaft, die ihren Farbglanz je nach Tageszeit ändert. Mit etwas Glück hören Sie die Vögel singen, das Nilpferd grunzen oder die Elefanten am Ufer tröten. Sie haben die Möglichkeit an verschiedenen Aktivitäten wie zum Beispiel einer Bootstour, Angeln, Vogelbeobachtungstour oder einer Naturrundfahrt gegen Gebühr teilzunehmen. Die 24 Zimmer sind ausgestattet mit Bad/WC, Moskitonetz, Safe, Klimaanlage, Kaffee- und Teestation und einer Veranda. Die Lodge hat ein Restaurant, eine Bar, einen Pool, Terrasse mit Ausblick und WLAN.



Pirschfahrt im Mahangu Nationalpark



Namushasha River Lodge



**Tag 11****Kongola**

Diesen Tag verbringen Sie im Caprivi-Streifen. Am Morgen besuchen Sie das Lizauli Village. Hier können Sie alles über Sitten, Gebräuche und Traditionen der hier lebenden Menschen erfahren. Am Nachmittag gehen Sie auf Pirschfahrt (englischsprachig, Durchführung mit weiteren Personen) in den Bwabwata Nationalpark. Dieser Nationalpark ist ideal für Tiersafaris. Vor allem durch die fehlende Einzäunung kommt es zu ständigem Wildwechsel und zu unzähligen Möglichkeiten für Tierbeobachtungen. Neben einigen der letzten Wildhunde Nambias, Flusspferden, Krokodilen und vielen Wasservögeln können Löwen, Elefanten, Büffel und Leoparden – also vier der "Big 5" – an den Flussufern beobachtet werden. Aber auch Pferde- und Rappenantilopen, Buschböcke, Streifengnus, Impalas, Kudus, Oryxe, Leierantilopen, Lechwe, Riedbock und Sitatungas sowie kleinere Antilopen- und Säugetierarten sind hier auf der Suche nach Wasser anzutreffen.

**Übernachtung mit Halbpension in der Namushasha River Lodge**

Zebras im Bwabwata Nationalpark



Sonnenuntergang im Caprivi

**Tag 12****Kasane****etwa 260 km**

Heute geht es weiter über die Grenze nach Botswana bis zum Chobe Nationalpark. Dieser liegt ganz im Nordosten von Botswana im Grenzgebiet zu Zambia, Zimbabwe und Namibia. Der Chobe wurde als erster Nationalpark des Landes nach der Unabhängigkeit gegründet. Hier verabschieden Sie sich von Ihrer Reiseleitung. Am Abend findet Ihre erste Bootstour (englischsprachig, Durchführung mit weiteren Personen) auf dem Chobe Fluss statt. Der Chobe Nationalpark ist die Heimat riesiger Elefantenherden und ein Gebiet voller landschaftlicher Kontraste. Bootsfahrten auf dem Chobe Fluss sind hier ein Muss!

**Übernachtung mit Halbpension im The Old House****Über Ihre Unterkunft**

The Old House ist ein kleines familiengeführtes Gästehaus in Kasane. Die Stadt können Sie fußläufig erkunden und ein paar Souvenirs bei den zahlreichen Ständen entlang der Straße mit nach Hause nehmen. Das Haus bietet einen direkten Blick auf den Chobe Fluss, wo Sie traumhafte Sonnenuntergänge von der Terrasse aus genießen können. Zu Bootstouren können Sie direkt von der Anlegestelle des Hauses starten. Bootstouren oder weitere Aktivitäten wie Pirschfahrten in den Chobe National Park sind gegen Gebühr buchbar. Die 10 Zimmer verfügen über Bad/WC, Klimaanlage, Kaffee-/Teezubereiter, Safe, Moskitonetz und Minibar. Das Gästehaus bietet einen Pool, ein Restaurant, eine Bar, eine Terrasse und WLAN.



Hippos im Chobe



The Old House



**Tag 13****Chobe Nationalpark**

Auch den heutigen Tag verbringen Sie in Kasane. Ganz früh am Morgen geht es zu einer Pirschfahrt im offenen Geländewagen (englischsprachig, Durchführung mit weiteren Personen) in den Chobe Nationalpark. Dieser Park beheimatet neben den etwa 120.000 Elefanten unter anderem auch Giraffen, Löwen, Rappen- und Pferdeantilopen, Flusspferde, Krokodile, Geparden, Leoparden und Wildhunde. Anschließend haben Sie die Möglichkeit sich am Pool zu entspannen, bevor Sie am Abend eine Bootstour (englischsprachig, Durchführung mit weiteren Personen) zum Sonnenuntergang auf dem Chobe Fluss genießen. Mit etwas Glück haben Sie hier die Möglichkeit Elefanten beim Schwimmen zu beobachten.

**Übernachtung mit Halbpension im Old House**

Löwe im Chobe Nationalpark



Sonnenuntergang im Chobe

**Tag 14****Victoria Falls**

etwa 90 km

An diesem Tag fahren Sie zum Grenzübergang Kazungula. Hier reisen Sie aus Botswana aus und in Zimbabwe ein. Bitte denken Sie daran, den Dollar-Betrag für das Visum bereit zu halten. Nun ist es nicht mehr weit bis zum Touristenort Victoria Falls, Heimat der berühmten und mächtigen Viktoria Fälle! Auf über einem Kilometer Länge stürzt der mächtige Zambesi Fluss abrupt über 100 Meter in die Tiefe in eine nur noch 50 Meter breite Schlucht. Der Eingang zu den Fällen befindet sich nicht weit entfernt von Ihrem Hotel. Es gibt einen schönen Spazierweg dorthin, aber halten Sie immer die Augen offen, denn nicht selten streifen Elefanten durch dieses Gebiet. An den berühmten Viktoria Fällen lernen Sie bei einer geführten Tour (englischsprachig, Durchführung mit weiteren Personen) viel über die Entstehung und Entdeckung. Aussichtspunkte geben immer neue spektakuläre Blicke frei.

Die Abenteuerlustigen können gegen Gebühr einen Helikopterrundflug (englischsprachig, Durchführung mit weiteren Personen) buchen und die wahre Größe der Wasserfälle aus der Vogelperspektive erfassen. Genießen Sie den Ausblick und dieses einmalige Erlebnis.

**Übernachtung mit Frühstück im Rainbow Hotel****Über Ihre Unterkunft**

Das Rainbow Hotel befindet sich nur 20 Gehminuten von den mächtigen und spektakulären Viktoria Fällen entfernt. Das Stadtzentrum von Victoria Falls, mit Restaurants und zahlreichen Souvenir Shops, erreichen Sie ebenfalls in wenigen Gehminuten. Von der Dachterrasse des Hotels können Sie den Sprühnebel der Fälle sehen. Die 88 Zimmer haben ein Bad/WC, Balkon, Klimaanlage, Fön, Moskitonetz, TV und eine Kaffee-/Teestation sowie ein Telefon. Das Hotel bietet ein Restaurant, eine Bar, Terrasse, Pool und WLAN.



Viktoria Wasserfälle



Rainbow Hotel

**Tag 15****Auf Wiedersehen südliches Afrika!**

Der Tag steht Ihnen zur freien Verfügung. Nun heißt es Abschied nehmen! Passend zu Ihrem Rückflug werden Sie zum Flughafen von Victoria Falls gebracht.

## Gut zu wissen

### Die Rundreise

- Die Toursprache ist deutsch. Ausnahmen bilden Flughafentransfers und optionale Aktivitäten.
- Das Gepäck ist auf ein Gepäckstück und ein Handgepäckstück pro Person begrenzt.
- Der Veranstalter behält sich vor, die Rundreise abzusagen, sofern sechs Wochen vor Tourbeginn die Mindestteilnehmerzahl von 4 Personen nicht erreicht ist. Gegen Aufpreis kann die Reise bereits mit zwei Personen durchgeführt werden.
- Kinder unter 14 Jahren können leider nicht teilnehmen
- Der Veranstalter behält sich vor, im Falle von ausgebuchten Unterkünften gleich- oder höherwertige Ersatzunterkünfte ohne Aufpreis am selben Ort zu stellen.
- Die im Programm genannten Aktivitäten können in alternativer Reihenfolge stattfinden.
- Diese Reise ist für Personen mit eingeschränkter Mobilität nicht geeignet.

### Flüge

- Die Langstreckenflüge passend zur Tour bieten wir Ihnen gerne auf Wunsch mit an. Hier arbeiten wir mit allen renommierten Airlines zusammen.

### Ungefähre zusätzliche Kosten im Überblick (Durchschnittswerte)

- Ein leichtes Mittagessen oder Picknick kostet etwa 10 EUR bis 15 EUR pro Person, ein Abendessen etwa 20 EUR bis 30 EUR pro Person. Kaffee, Tee, Bier, Wein oder Softdrinks kosten etwa 1 EUR bis 2 EUR pro Tasse bzw. Glas. Die Preise können je nach Region oder Art des Restaurants nach oben oder unten abweichen.
- Einkäufe mit Kreditkarte kosten etwa 1% vom Kaufpreis. Bargeldabhebungen mit der EC-Karte (Maestro) kosten etwa 5 EUR pro Transaktion. Mobilfunkgespräche und Roamingkosten mit einer deutschen SIM Card betragen etwa 3 EUR pro Minute. Mit einer lokalen Prepaid Bankkarte oder einer lokalen Prepaid SIM Card können diese Kosten deutlich reduziert werden.

### Wichtig

- Alle genannten Preise gelten vor Vertragsabschluss nach Verfügbarkeit. Irrtümer vorbehalten. Dieses Angebot versteht sich exklusive aller Flugkosten (außer explizit in den Leistungen genannte Regionalflüge). Passende Flüge können auf Wunsch als touristische Einzelleistung (nicht Teil dieser Reiseleistung) in einem separaten Buchungsvorgang dazu vermittelt werden.
- Zur Einreise nach Namibia, Botswana und Zimbabwe benötigen Sie einen noch mindestens 6 Monate gültigen Reisepass, der noch mindestens sechs freie Seiten für Sichtvermerke hat. Weiterhin ist für die Einreise nach Zimbabwe ein Visum notwendig, welches Sie gegen eine Gebühr von USD 30,- in Devisen bar bei Einreise am Flughafen bzw. am Grenzübergang erhalten. Kinder unter 18 Jahren müssen zusätzlich eine internationale Geburtsurkunde mitführen (evtl. noch weitere Dokumente, wenn die Kinder nicht mit beiden biologischen Eltern reisen).
- Reisende, die sich in einem Gelbfieber gefährdeten Gebiet aufgehalten haben, müssen bei der Einreise eine Gelbfieberimpfung nachweisen.
- Der Etosha Nationalpark (inkl. angrenzender Wildreservate), sowie die nördlichen Regionen Namibias wie der Caprivi Streifen, außerdem die nördlichen Regionen Botswanas wie der Chobe Nationalpark und das Okavango sowie die Victoria Fälle sind malariegefährdete Gebiete. Bitte befragen Sie Ihren Arzt, ob eine Prophylaxe für Sie sinnvoll ist.
- Reiseversicherungen sind nicht im Preis inklusive. Eine Reisekrankenversicherung mit Rückholung sollte unbedingt abgeschlossen werden. Empfehlenswert ist auch eine Reiserücktrittskostenversicherung. Gerne erstellen wir Ihnen ein passendes Angebot.