

Mietwagenreise 'Windhoek bis Kapstadt via Kalahari Transfrontier Park'



Gültig von	Gültig bis	pro Person im Doppelzimmer*	Einzelzimmer-Zuschlag*	Kind unter 12 Jahren
01.07.2018	31.03.2019	3109 €	1099 €	auf Anfrage
01.04.2019	31.08.2019	3239 €	999 €	
01.09.2019	30.09.2019	3269 €	969 €	

*Die Preise beziehen sich auf zwei reisende Personen. Preise für Alleinreisende, Gruppen ab drei Personen oder Starttermine nach dem 30.09.2019 sind auf Anfrage erhältlich.

optional buchbar	pro Person*
Aufpreis eine Nacht Windhoek Heinitsburg mit Frühstück	5 €
Aktivität Swakopmund Living Desert Tour	55 €
Aufpreis zwei Nächte Sesriem Sossusvlei Dune Lodge mit Frühstück	145 €
Aktivität Mariental Sundowner Drive	45 €
Aufpreis zwei Nächte Kalahari Transfrontier Park Rooiputs Lodge mit Vollpension und Aktivitäten	110 €
Mietwagenupgrade auf 1x Hyundai Tucson 2x4 Automatic o.ä. (Klasse K)	455 €
Mietwagenupgrade auf 1x Toyota Hilux D-Cab 4x4 Manual o.ä. (Klasse NN)	600 €

Kann täglich gestartet werden, auch in umgekehrter Reihenfolge

Inkl. deutschsprachigem Meet & Greet

Inkl. einem Mietwagen Klasse C (Toyota Corolla Manual o.ä.)

Exkl. Flugkosten (passende Flüge vermitteln wir auf Wunsch dazu)

Gerne passen wir diesen Tourverlauf an beliebiger Stelle an Ihre individuellen Wünsche an



Im Preis inklusive

- 20x Übernachtung in der Kategorie Superior ****
- 20x Frühstück, 2x Mittagessen, 7x Abendessen
- Aktivitäten laut Programm (davon 4x Tierbeobachtungsaktivität)
- 1x Mietwagen Klasse C (s. unten)
- umfangreiche Reiseunterlagen vor Abreise per Post
- eigene Büros vor Ort mit 24-Stunden-Hotline (deutsch/englisch)
- Absicherung nach dt. Reiserecht inkl. Reisepreissicherungsschein

Nicht im Preis inklusive

- nicht genannte Mahlzeiten
- nicht genannte oder optionale Aktivitäten
- nicht genannte Flüge und Transfers
- nicht genannte Eintrittsgelder und Conservation Fees
- sonstige persönliche Ausgaben, Trinkgelder
- persönliche Reiseversicherungen
- Extrakosten für Mietwagen, siehe Bedingungen nächste Seite

Mietwagen von Avis NAM

- unbegrenzte Freikilometer
- Klimaanlage, Radio/CD
- ABS, Airbag, Zentralverriegelung
- Alarmanlage, Servolenkung
- Versicherung ohne Selbstbeteiligung inkl. Reifen/Windschutzscheibe
- Windhoek - Cape Town: Toyota Corolla Manual o.ä.



Umfangreiche Reiseunterlagen

- SA Travel Reiseführer in deutsch
- Original-Voucher
- SA Travel Umhängetasche
- professioneller Straßenatlas
- individuell für Ihre Reise erstelltes Tourbook in deutsch inkl. touristischer Tipps, wichtiger Reisehinweise und Wegbeschreibungen
- südafrikanische Prepaid SIM-Card und Prepaid Bankkarte



Über diese Tour

Während dieser Selbstfahrtour erleben Sie nicht nur Namibias glänzende Schönheiten, die Weite und Einsamkeit des Landes sondern auch die Highlights des Western Capes in Südafrika mit der multikulturellen Mother City. Das Highlight dieser Tour sind aber die tollen Tierbeobachtungen im Kalahari Transfrontier Park. Eine ideale Kombination für diejenigen, die zwei komplett unterschiedliche Reiseländer auf dem afrikanischen Kontinent kennenlernen möchten. Individuelle Änderungen am Tourverlauf oder der Mietwagenkategorie sind auf Anfrage möglich, gerne senden wir Ihnen Ihr ganz persönliches Angebot zu. Ein SUV Fahrzeug mit höherem Radstand ist für diese Reise Voraussetzung, da es viele Schotterpisten und unbefestigte Straßen gibt. In der Regenzeit (November bis Mai) raten wir dringend zu einem Allrad-Fahrzeug!

Über SA Travel

Wir sind seit knapp 15 Jahren Ihr Spezialist für individuelles Reisen in das südliche Afrika. Unser Team besteht aus mehr als 10 Fachleuten, die die Länder Südafrika, Namibia, Botswana, Zimbabwe und Mosambik aus zahlreichen eigenen Studien- und Urlaubsreisen sowie Langzeitaufenthalten kennen und lieben gelernt haben. Alle Leistungen, die wir anbieten, werden von uns regelmäßig persönlich vor Ort überprüft. Wir verkaufen nur, was wir mit eigenen Augen gesehen und für gut befunden haben. So haben Sie die Gewissheit, dass wir Ihnen für Ihre Wünsche die passende Traumreise anbieten können. Sie profitieren nicht nur von unserer qualitativ hochwertigen Beratung, sondern auch durch unsere faire Preisgestaltung. Für Ihren Komfort unterhalten wir eigene Büros und Vertretungen vor Ort. So können Sie uns auch während Ihrer Reise schnell und bequem erreichen. Wir sind aber ein Reiseveranstalter mit Sitz in Deutschland und Sie sind nach dem strengen deutschen Reiserecht abgesichert, dies beinhaltet natürlich auch die Insolvenzabsicherung (Reisepreissicherungsschein).

Wichtige Hinweise zu dieser Reise

Alle genannten Preise gelten nach Verfügbarkeit. Irrtümer vorbehalten. Alternative Verfügbarkeiten, Saisonüberschneidungen oder Wechselkursschwankungen können zu Preisänderungen führen. Bitte fordern Sie Ihr ganz persönliches Angebot an. Diese Reise ist ohne individuelle Änderungen am Tourverlauf nicht für Personen mit eingeschränkter Mobilität geeignet.

Der Kinderpreis gilt für ein Kind unter 12 Jahren, das im Zimmer seiner Eltern übernachtet. Ein Kind unter zwei Jahren übernachtet kostenlos. Für Kinder ab 12 Jahren gilt der Erwachsenenpreis. Nicht alle Unterkünfte erlauben Kinder jeden Alters.

Zur Einreise nach Südafrika und Namibia benötigen Sie einen noch mindestens sechs Monate nach Ausreise gültigen maschinenlesbaren Reisepass, der noch mindestens zwei freie Seiten für Sichtvermerke pro Reiseland enthält. Kinder unter 18 Jahren müssen zusätzlich eine internationale Geburtsurkunde mitführen (evtl. noch weitere Dokumente).

Für jedes weitere zu besuchende Land müssen ebenfalls noch freie Seiten für Sichtvermerke im Reisepass verfügbar sein. Beachten Sie auch die Einreisebestimmungen für die weiteren zu besuchenden Reiseländer, die abweichen können.

Der Krüger Park, das nördliche KwaZulu-Natal (Hluhluwe, St. Lucia), der Etosha Nationalpark, sowie die nördlichen Regionen Namibias (z.B. der Caprivi Streifen) sind malariagefährdete Gebiete. Bitte befragen Sie Ihren Arzt, ob eine Prophylaxe für Sie sinnvoll ist.

Auf den Straßen des südlichen Afrikas herrscht Linksverkehr.

Mietwagenbedingungen von Avis NAM

Folgende Leistungen sind im Preis inklusive: unbegrenzte Frekilometer, Unfall/Diebstahlversicherung ohne Selbstbeteiligung (inkl. Reifen, Radkappen, Windschutzscheibe, Wasser-, Sand- und Unterbodenschäden), Haftpflichtversicherung bis 6.000.000 NAD, Personeninsassenversicherung, ein Zusatzfahrer, lokale Steuern und Gebühren.

Folgende Leistungen sind nicht im Preis inklusive und müssen vor Ort bezahlt werden: Benzin, Maut, Kautionsgebühr Südafrika 7500 NAD, Vertragsgebühr 79 NAD.

Folgende Leistungen sind nicht im Preis inklusive und können vor Ort anfallen: Anlieferungs- und Abholkosten auf Anfrage, weiterer Zusatzfahrer 350 NAD, Knysna_Oudtshoorn_via Outeniqua to Oudtshoorn, visit Cango Caves & Highgate Farm, Bearbeitungsgebühr bei Verkehrsstrafen 295 NAD.

Zur Anmietung benötigen Sie eine auf den Hauptfahrer ausgestellte gültige Kreditkarte, den internationalen Führerschein und den Reisepass. Jeder Fahrer muss mindestens zwei Jahre einen Führerschein besitzen. Die Kautionsgebühr wird mit Kreditkarte hinterlegt und bei ordnungsgemäßer Rückgabe mit vollem Tank dieser nicht belastet.

AVIS Namibia behält sich vor, gleich- oder höherwertige Modelle zur Verfügung zu stellen. Der genannte Mietwagen ist lediglich ein Beispiel für die bestätigte Fahrzeugklasse. Die vor Ort zu zahlenden Kosten in NAD sind von AVIS Namibia festgelegt und können sich ohne Ankündigung ändern. Vor Ort schließen Sie einen Mietvertrag in englischer Sprache ab.

Dies ist ein Auszug aus den Mietwagenbedingungen von AVIS Namibia, die Sie bei Buchung erhalten, auf Wunsch auch vorab. Sollte Ihre Fahrzeugklasse nicht verfügbar sein, werden wir nach Absprache mit Ihnen bei einer alternativen namhaften Mietwagenfirma buchen. Die Bedingungen können dann ggf. leicht abweichend sein.

Ungefähre zusätzliche Kosten im Überblick

Flüge in das südliche Afrika in der Economy Class bekommt man in der Nebensaison ab 800 EUR. In der Hochsaison können die Preise deutlich über 1000 EUR liegen. Flüge in der Premium Economy Class sind ab 1500 EUR erhältlich, in der Business Class kosten die Flüge ab 2500 EUR. Alle Preise sind Durchschnittswerte je nach Airline und Saison für Hin- und Rückflug pro Person inkl. Steuern und Gebühren. Die tatsächlichen Preise zu einem bestimmten Zeitpunkt hängen vom Buchungsaufkommen ab und können abweichen. Bitte kontaktieren Sie uns für ein persönliches Flugvermittlungsangebot.

Ein leichtes Mittagessen kostet etwa 4 EUR (kl. Salat, Suppe) bis 8 EUR (Pizza, Pasta, Burger) pro Person, ein Abendessen etwa 8 EUR (Pizza, Pasta, Burger, gr. Salat) über 12 EUR (Steak, Fisch) bis 17 EUR (Drei-Gänge-Menü) pro Person. Kaffee, Tee, Bier oder Softdrinks kosten etwa 1,92 EUR pro Tasse bzw. Glas. Die Preise können je nach Region oder Art des Restaurants nach oben oder unten abweichen.

Ein Liter Kraftstoff (Benzin oder Diesel) kostet etwa 1 EUR. Kalkulieren Sie für diese Reise etwa 237 EUR für Kraftstoff ein. Einige Straßen sind mautpflichtig. Kalkulieren Sie für diese Reise etwa 19 EUR an Mautgebühren ein.

Eintritte in Nationalparks kosten zwischen 5 EUR und 25 EUR pro Person pro Tag, je nach Größe und Bekanntheit des Parks. Eintritte in Museen oder zu sonstigen Sehenswürdigkeiten kosten zwischen 3 EUR und 20 EUR pro Person. Kinder unter 12 Jahren zahlen in der Regel den halben Preis.

Tag 1
Windhoek

Meet & Greet



Bei Ankunft am Flughafen von Windhoek bzw. an der vereinbarten Station erhalten Sie Ihren Mietwagen. Ein Mitarbeiter unseres Partners in Namibia wird sich mit Ihnen in Ihrer Unterkunft in Windhoek treffen, um mit Ihnen gemeinsam die Tour zu besprechen und Ihnen wertvolle und aktuelle Reisetipps zu geben. Nähere Informationen erhalten Sie mit den Reiseunterlagen.

Sie erhalten außerdem eine 24-Stunden-Notfalltelefonnummer, unter der Ihnen unsere deutschsprachigen Mitarbeiter rund um die Uhr zur Verfügung stehen.

Der restliche Tag steht Ihnen zur freien Verfügung um die namibische Hauptstadt Windhoek zu erkunden.



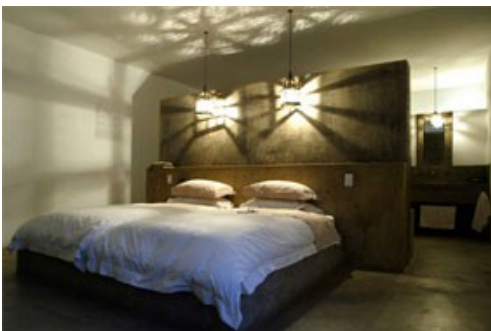
Tag 1 bis Tag 2
Windhoek (ca. 45 km)

1x Übernachtung mit Frühstück
Olive Grove Guesthouse (Luxury Room)



Willkommen in der Hauptstadt. Windhoek ist Hauptstadt sowie wirtschaftliches und politisches Zentrum von Namibia. Die Stadt liegt im Windhoeker Becken, dem annähernd geographischen Mittelpunkt des Landes, eingefasst zwischen Erosbergen im Osten, Avasbergen im Süden und dem Khomashochland im Westen. Der Name Windhoek ist Afrikaans und leitet sich von „Windecke“ oder „windige Ecke“ ab. Die koloniale Vergangenheit und der Einfluss der deutschen Sprache und Kultur sind in vielen Bereichen spürbar. Sehenswert sind das monumentale Supreme Court Gebäude, das namibische Nationalmuseum in der „Alten Feste“, die Christuskirche, das Parlamentsgebäude „Tintenpalast“ und vieles mehr.

Das Olive Grove Guesthouse liegt etwa 5 Fahrtminuten vom Stadtzentrum entfernt und trotzdem ruhig. Es ist luxuriös eingerichtet und verbindet marokkanischen Stil mit natürlichen Farbtönen und Elementen im Landhausstil. Das Gästehaus wurde mit großer Sorgfalt und viel Liebe zum Detail eingerichtet. (11 Zimmer: Bad/WC, Klimaanlage/Heizung, TV, Telefon, Kaffee- und Teezubereiter, Safe, Minibar. Restaurant, Lounge mit Kamin, Bar, Pool, Garten und Terrasse, Loungeecke draußen)



Tag 1 bis Tag 2
Windhoek (ca. 45 km)

1x Übernachtung mit Frühstück
Heinitzburg (Standard Deluxe Room)
- optional gegen Aufpreis buchbar -



Willkommen in der Hauptstadt. Windhoek ist Hauptstadt sowie wirtschaftliches und politisches Zentrum von Namibia. Die Stadt liegt im Windhoeker Becken, dem annähernd geographischen Mittelpunkt des Landes, eingefasst zwischen Erosbergen im Osten, Ausasbergen im Süden und Khomashochland im Westen und Norden. Die koloniale Vergangenheit und der Einfluss der deutschen Sprache und Kultur sind in vielen Bereichen spürbar. Sehenswert sind das monumentale Supreme Court Gebäude, das namibische Nationalmuseum in der „Alten Feste“, die Christuskirche, das Parlamentsgebäude „Tintenpalast“ und vieles mehr.

Nur fünf Autominuten vom Stadtzentrum entfernt, mit herrlichem Blick über die Stadt und das Khomas-Hochland, liegt das Hotel Heinitzburg. Die Aussicht vom Restaurant und dessen Terrasse auf die Lichter von Windhoek ist genauso spektakulär wie die afrikanischen Sonnenuntergänge. Die Zimmer sind großzügig, edel und individuell, keins gleicht dem Anderen. (16 Zimmer: Bad/WC, Klimaanlage, Föhn, TV, Radio, Telefon, Safe, Minibar. Hotel: Frühstücksbereich, Restaurant, Aussichtsterrasse, Garten mit Pool (im Winter beheizt)).

Diese Leistung kann optional dazugebucht werden.



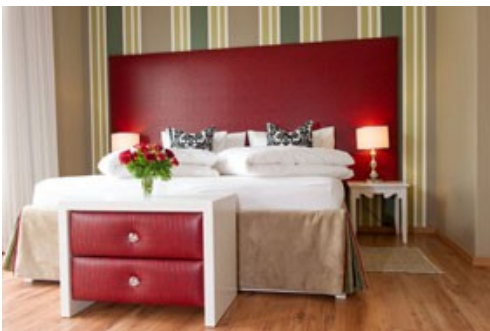
Tag 2 bis Tag 4
Swakopmund (ca. 360 km)

2x Übernachtung mit Frühstück
Namib Guesthouse (Luxury Room)



Ihr Ziel ist Swakopmund, nördlich der Mündung des Flusses Swakop, am Atlantik gelegen. Der Ort war einst das Tor zu Deutsch-Südwestafrika und damals wichtigster Hafen. Heute ist Swakopmund ein bedeutendes Erholungs- und Ferienzentrum, reich an wunderschöner kolonialer Architektur. Swakopmund kann ohne Probleme zu Fuss entdeckt werden, besuchen Sie unter anderem das Woermannhaus, den Landungssteg, den Leuchtturm, das Alte Amtsgericht, den Bahnhof oder auch das Swakopmund Museum. Auch außerhalb des Ortes gibt es viel zu entdecken, so werden Wüstentouren oder auch Bootstouren in der Walfisch Bucht angeboten. Wer mehr Action bevorzugt kann auch Fallschirm springen, Quad-Bike fahren oder auch Sandboarden.

Das Namib Guesthouse liegt in einer ruhigen Gegend im Zentrum von Swakopmund, nur etwa 10 Gehminuten vom Strand entfernt. Mit viel Liebe zum Detail wurde das Gästehaus mit Naturprodukten in warmen Farben elegant eingerichtet. Überzeugen Sie sich von der familiären Gastfreundschaft gepaart mit unverwechselbarem Ambiente (7 Zimmer: Bad/WC, Tee- und Kaffezubereiter, TV, Safe, Fön. Gästehaus: Bar, Garten)



Tag 3
Swakopmund

Living Desert Tour
- optional gegen Aufpreis buchbar -



Die Living Desert Tour ist ein einmaliges Erlebnis in Allradfahrzeugen, die Ihnen die eindrucksvolle Schönheit der Namibwüste und das Leben in der Wüste zeigt. Der Dünengürtel an der Küste der manch einem unfruchtbar und leblos erscheinen mag, beherbergt jedoch eine faszinierende Vielfalt an kleinen Tieren, die sich der Wüste angepasst haben. Sie überleben dank des Nebels der vom kalten atlantischen Ozean regelmässig aufzieht. Während der Tour wird regelmäßig angehalten, um nach Spuren auf den Dünen zu suchen (bekannt als „die Buschmannzeitung lesen“), um festzustellen, welche Tiere in der Nacht zuvor an dieser Stelle gewesen sind. Wüsten-Geckos, tanzende Spinnen, Skorpione, Eidechsen, Schlangen, Wüsten-Chamäleons, beinlose Echsen und eine Vielfalt von Käfern und Insekten sind einige der Lebewesen die Sie auf dieser Tour finden können.

Die Halbtagestour startet um 8 Uhr in Swakopmund (Abholung am Gästehaus) und endet dort gegen 13 Uhr. Toursprache ist englisch. Durchführung mit weiteren Personen (auf Anfrage auch deutschsprachig, nach Verfügbarkeit buchbar).



Dieser Ausflug sollte in der Hochsaison vorab gebucht werden, kurzfristig sind nur noch selten Plätze verfügbar.

Diese Leistung kann optional dazugebucht werden.

Tag 4 bis Tag 6
Sesriem (ca. 360 km)

2x Übernachtung mit Halbpension
Desert Homestead Outpost (Standard Room)



Die Sternendünen der Vlei zählen mit einer Höhe bis zu 300m mit zu dem höchsten Sandbergen der Welt. Die Sonnenstrahlen erzeugen auf dem Sand der Dünen ein unbeschreibliches Farbenspiel. Bizarrr sind die abgestorbenen fast 500 Jahre alten Bäume im Dead Vlei, welches eine dem Sossusvlei benachbarte und versandete Ton und Salzpfanne ist, die keinerlei Wasser mehr erreicht. Eine weitere Attraktion im Park ist der Sesriem Canyon.

Die Desert Homestead Outpost Lodge befindet sich ca. 30km südöstlich vom Eingang zum Sossusvlei entfernt, inmitten des 7.000 Hektar großen, privaten Naturschutzgebiets der Desert Homestead Lodge. Die Lodge liegt malerisch am Fuße eines Berges, genießen Sie den eindrucksvollen Panoramarundblick. (11 Chalet: Bad/WC, Terrasse, Ventilator. Hotel: Restaurant, Bar, Pool, Terrasse)



Tag 4 bis Tag 6
Sesriem (ca. 355 km)

2x Übernachtung mit Frühstück
Sossusvlei Dune Lodge (Dune Chalet)
- optional gegen Aufpreis buchbar -



Die Sternendünen der Vlei zählen mit einer Höhe bis zu 300 Meter mit zu dem höchsten Sandbergen der Welt. Die Sonnenstrahlen erzeugen auf dem Sand der Dünen ein unbeschreibliches Farbenspiel. Bizarrr sind die abgestorbenen fast 500 Jahre alten Bäume im Dead Vlei, welches eine dem Sossusvlei benachbarte und versandete Ton und Salzpflanze ist, die keinerlei Wasser mehr erreicht. Das Dead Vlei erreicht man nach einem anstrengenden Fussmarsch durch die Dünen. Wer ein 4x4 Fahrzeug hat, kann bis in die Dünen selbst fahren, mit einem normalen Auto muss man am Ende auf ein Pendelfahrzeug umsteigen. Alternativ bieten die Lodge geführte Fahrten ins Sossusvlei an. Eine weitere Attraktion im Park ist der Sesriem Canyon, der am Eingang des Sossusvlei-Dünengebiets liegt und zu Fuss erkundet werden kann.

Die Sossusvlei Dune Lodge ist die einzige Lodge, die sich innerhalb des Namib Naukluft Parks befindet. Die Lodge liegt idyllisch inmitten einer Dünenlandschaft, nahe dem Sesriem Canyon. Sie haben hier die Möglichkeit den Park noch vor Sonnenaufgang und nach Sonnenuntergang zu besichtigen, ein Privileg, was nur den Gästen dieser Lodge vorbehalten ist. Wer nicht selbst fahren möchte, kann auch an einer geführten Tour zum Sonnenaufgang teilnehmen, des Weiteren werden Nature Drives oder Wanderungen zum Sesriem Canyon angeboten (alles Ausflüge gegen Gebühr). (25 Bungalows: Bad/WC, Moskitonetz, Fön, Ventilator, Kühlschrank, Kaffee-/Tezubereiter, Safe, Veranda. Hotel: Restaurant, Bar, Pool, Sonnendeck)

Diese Leistung kann optional dazugebucht werden.



Tag 6 bis Tag 8
Mariental (ca. 290 km)

2x Übernachtung mit Halbpension
Bagatelle Kalahari Game Ranch (Savannah Chalet)



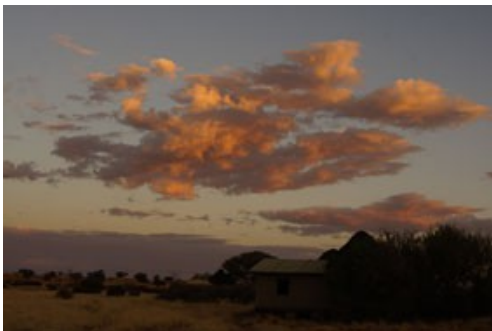
Im Süden des Wendekreises des Steinbocks liegt die Kalahariwüste, auch Kgalagadi genannt. Schon bald können Sie in der Ferne den rötlichen Schimmer der Kalahariwüste entdecken. Hier stehen die grünen Akazien und das gelbe Gras in starken Kontrast gegen den blauen Himmel und die roten, sich über hunderte von Kilometern erstreckenden Sanddünen der Kalahariwüste. Die Kalahari zeigt Ihre wahre Schönheit im Licht der untergehenden Sonne, wenn sie den roten Sand in ein schimmerndes Feuer verwandelt und sich Oryx Antilopen oder Giraffen an den letzten Sonnenstrahlen wärmen. Ein ganz besonderes Erlebnis ist die Kgalagadi auch in der Regenzeit, wenn es dem vertrockneten Gras ein grüner Teppich entspringt.

Die Bagatelle Game Ranch liegt rund 50 Minuten nordöstlich von Mariental, inmitten der riesigen roten Sanddünen der südlichen Kalahari, wo sich ein wahrhaft afrikanischer Geist kombiniert mit überwältigendem Luxus und Stil findet. Von hier nimmt der anspruchsvolle Weltreisende zeitlose Erinnerungen mit. Entspannen Sie sich in der Bibliothek, genießen Sie die guten Weine aus dem Keller oder das köstliche Büffet im Speisezimmer oder unter dem afrikanischen Himmel in der offenen Lapa! Für die aktiveren Gäste werden unter anderem Naturrundfahrten, Wanderungen zu den Buschmännern oder Reitsafaris gegen Gebühr angeboten (englischsprachig, Durchführung mit weiteren Personen). (13 Chalets: Bad/WC, Klimaanlage, Ventilator, Moskitonetz, Kaffee- und Tezubereiter, Minibar. Lodge: Restaurant, Bar, Weinkeller, Bibliothek, Pool).



Tag 8
Mariental

Sundowner Drive
- optional gegen Aufpreis buchbar -



Sie nehmen an einer etwa 3-stündigen geführten Sundowner Drive in die Kalahari Wüste teil. Der Sundowner Drive ist die ideale Art, die Kalahari Wüste kennenzulernen. Während Sie über die roten Dünen fahren haben Sie die Möglichkeit verschiedene Tiere wie z.B. Springböcke, Giraffen, Oryx Antilopen zu sehen. Die Fahrt in den Sonnenuntergang mit Rundblick über die Dünen der Kalahari ist ein unvergessliches Erlebnis (englischsprachig, Durchführung mit weiteren Personen).

Diese Leistung kann optional dazugebucht werden.



Tag 8 bis Tag 9
Mata Mata (ca. 300 km)

1x Übernachtung mit Halbpension
Kalahari Game Lodge (Chalet)



Mata-Mata liegt an der Grenze zwischen Namibia und dem Kgalagadi Transfrontier National Park, der sich auf Boden Südafrika und Botswanas befindet. Ein letzter oder erster Zwischenhalt in Namibia, bei dem Sie Tierbeobachtungen in den angrenzenden Wildreservaten erleben können. Alternativ können Sie diesen Stop auch einfach nur als Zwischenziel nutzen, um die weite Strecke zwischen dem Transfrontier Park und den vorherigen oder nächsten Ziel in Namibia zu unterbrechen. Genießen Sie die Ruhe und den Blick in die Weite sowie die roten Dünen der Kalahari.

Die Kalahari Game Lodge liegt am Rande des Auob Flussbettes. Vom Pool und dem Hauptgebäude sowie von den privaten Decks der Unterkünfte haben Sie einen Blick auf dieses. Gegen Gebühr werden Pirschfahrten und Lion Trackings angeboten (englischsprachig, Durchführung mit weiteren Personen). Mit dem eigenen Allradwagen können 4x4 Drives gefahren werden. Wer es aktiver möchte, kann ich bei kurzen Wanderungen bewegen. (8 Chalets: Bad/WC, Küche mit Kühlschrank und Kaffee-/Teezubereiter, Terrasse. Lodge: Restaurant, Bar, Pool)



Tag 9 bis Tag 11
Kalahari Transfrontier Park (ca. 70 km)

2x Übernachtung mit Vollpension und 4 Aktivitäten
!Xaus (Standard Room)



Im Jahre 1999 wurde Südafrikas einstiger Kalahari Gemsbok National Park mit dem angrenzenden Gemsbok National Park von Botswana zusammengelegt. Das riesige Wildreservat wurde Kgalagadi Transfrontier National Park genannt. Es umfasst eine Fläche von rund 36.000 km² und gibt Einblick in die faszinierende Landschaft der Kalahari mit ihren orangeroten Dünenketten und der speziell an diese Trockensavanne angepassten Tierwelt. Die Grenze zwischen Südafrika und Botswana wird nur durch einige weiss getünchte Steine markiert. Zäune gibt es nicht. So kann das Wild auf der Suche nach Nahrung und Wasser ungehindert durch beide Teile des Parks streifen.

Sie übernachten in der !Xaus Lodge. Von dem privaten Deck der Unterkünfte und dem des Hauptgebäudes hat man einen guten Blick auf eine Salzpflanze weiter unten. In dieser Lodge genießen Sie die Ruhe der roten Wüste. Es werden Aktivitäten wie Wanderungen, Naturfahrten oder Besuche von Bushmen-Dörfern angeboten. Die !Xaus Lodge liegt in einem abgelegenen Teil des Parks in einmaliger Landschaft, wo die Dichte an Tieren allerdings eher gering ist. Die Lodge gehört den lokalen Gemeinden von Mier und Khomani San und wird gemeinsam mit Transfrontier Parks Destinations betrieben. (12 Chalets: Bad/WC, Terrasse, Heizung, Ventilator. Lodge: Restaurant, Pool, Kaminlounge, Aussichtsdeck).

Im Preis inklusive sind zwei Aktivitäten pro Nacht, Transfer ab/bis Kamqua Picnic Site. Die Toursprache ist englisch und wird mit weiteren Personen durchgeführt.



Tag 9 bis Tag 11
Kalahari Transfrontier Park (ca. 140 km)

2x Übernachtung mit Vollpension und 4 Aktivitäten
Rooiputs Lodge (Standard Chalet)
- optional gegen Aufpreis buchbar -



Im Jahre 1999 wurde Südafrikas einstiger Kalahari Gemsbok National Park mit dem angrenzenden Gemsbok National Park von Botswana zusammengelegt. Das riesige Wildreservat wurde Kgalagadi Transfrontier National Park genannt. Es umfasst eine Fläche von rund 36.000 km² und gibt Einblick in die faszinierende Landschaft der Kalahari mit ihren orangeroten Dünenketten und der speziell an diese Trockensavanne angepassten Tierwelt. Die Grenze zwischen Südafrika und Botswana wird nur durch einige weiss getünchte Steine markiert. Zäune gibt es nicht. So kann das Wild auf der Suche nach Nahrung und Wasser ungehindert durch beide Teile des Parks streifen.

Sie übernachten in der Rooiputs Lodge. Die Lodge liegt etwa 20 Kilometer von Twee Rivieren entfernt am recht tierreichen Nossob-Tal. Sie liegt auf einer Sanddüne, sodass man einen traumhaften Blick in die Weite des Landes hat. Direkt vom Deck können Sie ein kleines Wasserloch beobachten. Selbstfahrer können Ihren Mietwagen am Twee Rivieren Parkplatz (ohne 4x4 erreichbar) abstellen und den Transfer zwischen Lodge und Parkplatz nutzen (Anmeldung vorab). Die Lodge wurde nach ökologischen Gesichtspunkten errichtet. Der Strom ist limitiert und wird aus Solarzellen und als Reserve aus Generatoren gewonnen. Das Brauchwasser für Bad und WC stammt aus einem Bohrloch. (11 Chalets: Bad/WC, Außendusche, Terrasse, Ventilator. Lodge: Restaurant, Boma, Lounge, Aussichtsdeck)

Im Preis inklusive sind 2 Aktivitäten pro Nacht, Transfer ab/bis Twee Rivieren. Die Toursprache ist englisch und wird mit weiteren Personen durchgeführt.

Diese Leistung kann optional dazugebucht werden.



Tag 11 bis Tag 13
Augrabies Falls (ca. 430 km)

2x Übernachtung mit Frühstück
Dundi Lodge (Luxury Room)



Ihre Fahrt geht weiter zum Augrabies Falls Nationalpark. Augrabies bedeutet in der Sprache der südafrikanischen Ureinwohner soviel wie „Lärm“. Besonders im Spätsommer, wenn der Fluss viel Wasser führt, machen die tosenden Wassermassen diesem Namen alle Ehre. Dann bilden sich an den Seitenwänden weitere Wasserfälle, und die Luft ist erfüllt von dichtem Sprühnebel.

Der Nationalpark hat natürlich noch viel mehr zu bieten: auch die Echo Corner, die Black Hills und der Moon Rock sind einen Ausflug wert.

Das Gästehaus liegt nah bei dem berühmten Augrabies Fall Nationalpark im Nordwesten der Kalahari Region. Hier können Sie Ihre Seele baumeln lassen und Ihren Aufenthalt genießen. (11 Zimmer: Bad/WC, Klimaanlage, TV, Tee/Kaffe Zubereiter, Terrasse, Minibar. Lodge: Garten, Pool, Lounge)



Tag 13 bis Tag 14
Springbok (ca. 315 km)

1x Übernachtung mit Frühstück
Daisy Country Lodge (Standard Room)



Springbok liegt inmitten einem Tal von schroffen Granitfelsen. Der Ort ist Zentrum der Diamantenindustrie und Hauptstadt des Namaqualand. Es scheint ein Wunder zu sein, wenn sich regelmäßig in den Monaten Juli bis September die grau-braune und triste Landschaft des Namaqua Nationalparks in ein wahres Blütenmeer der verschiedensten Pflanzen und Farben verwandelt. Jedes Jahr nach den Regenfällen im Winter sprießen Millionen von Zwiebelgewächsen und Sukkulente aus dem trockenen Boden und dekorieren die Landschaft mit einer beeindruckenden Schönheit der blühenden Wildblumen. Im Namaqua Nationalpark, etwa 50 Kilometer südlich von Springbok, gibt es über 3.500 verschiedene Pflanzenarten, wobei zahlreiche endemisch sind und nur hier auftreten. Neben der malerischen Blütenpracht der Wildblumen und vereinzelt Köcherbäumen leben in diesem Reservat aber auch verschiedenen Vogelarten. Auch einige Säugetiere wie Leoparden, Stachelschweine und Klippspringer sind hier zu Hause. Lassen Sie sich von dieser wunderschönen Landschaft bei einem Tagesausflug verzaubern!



Sie übernachten in der gemütlichen Daisy Country Lodge mit tollem Blick auf die umgebenden Hügel und Täler, etwa 5 Kilometer außerhalb des kleinen Ortes Springbok. Alle Zimmer sind individuell eingerichtet und haben einen eigenen Eingang. (12 Zimmer: Dusche/WC, TV, Klimaanlage Kühlschrank, Kaffee-/Teezubereiter. Lodge: Bar, Restaurant, Garten, Pool.)

Tag 14 bis Tag 16
Clanwilliam (ca. 335 km)

2x Übernachtung mit Frühstück
Yellow Aloe Guest House (Premium Garden Room)



Sie fahren weiter bis zum Cedergebirge. Hier gibt es neben unzähligen interessanten Gebirgsformationen und schönen Tälern auch eine stattliche Anzahl an Felsmalereien der San, der Ureinwohner Südafrikas. Ein Paradies für Wanderfreunde. Außerdem wird in den Cederbergen der berühmte Rooibostee geerntet, der nur hier in einem kleinen Gebiet wächst. Beim einem Tasting haben Sie die Möglichkeit verschiedene Teesorten zu probieren. Wer möchte kann auch an einer Plantagenführung teilnehmen. Außerhalb des Ortes liegt das Ramskop Nature Reserve mit seinen 200 Arten an Wildblumen (beste Zeit Juni bis Oktober). Bei einem Spaziergang kann man die wunderschöne Landschaft entdecken.

Das Yellow Aloe Guest House befindet sich im Herzen des historischen Clanwilliams mit Blick auf die herrlichen Cederberg Mountains. Der riesige und wunderschön angelegte und dekorierte Garten lädt mit seinen Relaxbereichen und den Pools zum Entspannen ein. Das Gästehaus selbst ist in Erdtönen gehalten und modern eingerichtet. (13 Zimmer: Bad/WC, Klimaanlage, TV, Tee-/Kaffeemaschine, Minibar. Gästehaus: Pool, Lounge, Garten. Gästehaus: Lounge, Garten, Pool).



Tag 16 bis Tag 18
Franschhoek (ca. 235 km)

2x Übernachtung mit Frühstück
Lavender Farm Guest House (Lavender Suite)



Sie fahren bis ins Herz der südafrikanischen Weinproduktion nach Franschhoek. Entlang der Franschhoek-Weinroute erzeugen mehr als zwanzig Weingüter Spitzenweine. Der Name Franschhoek bedeutet so viel wie „Franzosenwinkel“ oder „Franzosenecke“. Die Ortsgründung geht auf das Jahr 1688 zurück, als sich etwa 200 aus Frankreich ausgewanderte Hugenotten in dem Gebiet niederließen. An den französischen Ursprung Franschhoeks erinnern das Hugenotten-Museum und das Hugenottendenkmal. Der Ort ist auch berühmt für seine Spitzenrestaurants.

Das Lavender Farm Guest House liegt auf einer bewirtschafteten Lavendelfarm nur wenige Fahrminuten von kleinen Ortskern von Franschhoek entfernt mit tollem Ausblick auf die umliegenden Berge. (15 Zimmer: Bad/WC, Klimaanlage, TV, Tee-/Kaffeemaschine, Minibar, Terrasse. Gästehaus: Pool, Garten, Lounge).



Tag 18 bis Tag 21
Cape Town (ca. 80 km)

3x Übernachtung mit Frühstück
Hippo Boutique (Standard Room Backfacing)



Willkommen in der Mother City. Kapstadt ist eine der schönsten Städte der Welt. Um sich einen Überblick zu verschaffen, sollte Ihr erster Ausflug sollte auf den Tafelberg gehen. Ein Muss ist auch die Fahrt über den Chapmans Peak Drive, einer beeindruckenden Küstenstraße, die vorbei an der Pinguin-Kolonie von Boulders Beach bis zum Kap der Guten Hoffnung führt. Unterwegs können Sie in Constantia die ältesten Weingüter am Kap besuchen. Die V&A-Waterfront lädt ein mit unzähligen Geschäften und Restaurants. Hier starten auch die Fähren zur ehemaligen Gefängnisinsel Robben Island. Werktags können Sie bedenkenlos die Innenstadt, das bunte Bo-Kaap-Viertel und den Company's Garden zu Fuß erkunden.

Sie übernachten im modernen Hippo Boutique Hotel, das zentral in einer Seitenstraße zur trendigen Kloof Street liegt. Das bunte Bo-Kaap-Viertel, der Green Market Square, der Companys Garden und die berühmte Long Street liegen in Gehweite. Den Tafelberg und die V&A Waterfront erreichen Sie in etwa zehn Fahrminuten. Insgesamt gibt es 20 modern eingerichtete Zimmer, die Rezeption ist 24 Stunden besetzt.



Jedes Zimmer verfügt über: Badezimmer/WC, Tee-/Kaffeezubereiter, Minibar, Klimaanlage, Safe, Telefon, Föhn, TV, DVD, kostenfreies WiFi. Die Backfacing Rooms sind etwas größer und ruhiger gelegen. Das kleine Hotel hat eine Lounge und ein eingezäuntes kostenfreies Parkdeck. Externe Restaurants und Bars befinden sich im selben Gebäude. Ein leichtes Frühstück wird nicht im Hotel selbst serviert, sondern kann in einem von drei umliegenden Cafés eingenommen werden.

Tag 21
Cape Town

International Airport Lounge



Als SA Travel Kunde sind Sie etwas ganz Besonderes und genießen den Komfort, den sonst nur Reisende der Business oder First Class in Anspruch nehmen können. Nutzen Sie diese wunderbare Möglichkeit, der Hektik am Abflugtag auf dem Flughafen zu entgehen und Ihre Urlaubserholung so lange wie möglich aufrecht zu erhalten.

Sie erhalten Zugang zur Flughafenlounge an Ihrem internationalen Abflughafen in Johannesburg, Kapstadt oder Windhoek. In der Lounge stehen Ihnen kostenlos Getränke, Snacks, Zeitungen, TV, Internet sowie Wasch- und Duschmöglichkeiten zur Verfügung (Angebot und Ausstattung können je nach Lounge variieren).

Bitte geben Sie Ihren Mietwagen spätestens zwei Stunden vor Abflug am Flughafen von Cape Town bzw. an der vereinbarten Station ab.

