

10 Tage / 9 Nächte

GARDEN ROUTE BOUTIQUE ****

privat geführte Rundreise in der Kategorie Superior
ab Port Elizabeth bis Kapstadt



kann täglich gestartet werden

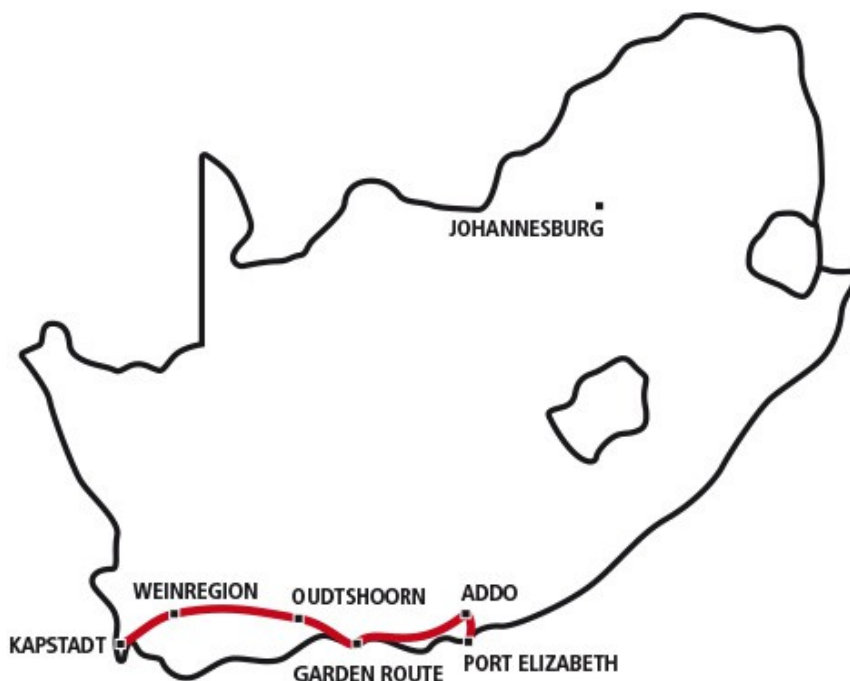
private persönliche Reiseleitung (deutsch oder englisch nach Wahl)

Transport im klimatisierten Fahrzeug, inkl. Pirschfahrt im offenen Geländewagen

malariafrei

exkl. Flugkosten (passende Flüge vermitteln wir auf Wunsch dazu)

Gerne passen wir den Tourverlauf an Ihre individuellen Wünsche an



SAISONZEITEN & PREISE

	pro Person bei 2 Reisenden	pro Person bei 4 Reisenden	pro Person bei 6 Reisenden	pro Person bei 8 Reisenden	Einzelzimmer- Zuschlag
Aug 2023 – Sep 2023	3499,- EUR	2499,- EUR	2149,- EUR	1999,- EUR	499,- EUR
Okt 2023 – Apr 2024	3999,- EUR	2999,- EUR	2649,- EUR	2449,- EUR	749,- EUR
Mai 2024 – Sep 2024	3699,- EUR	2699,- EUR	2299,- EUR	2149,- EUR	549,- EUR

Über unsere Boutique Reisen

Bei unseren Boutique-Rundreisen sind Sie als Paar, Familie oder Gruppe von Freunden mit Ihrer persönlichen, erfahrenen Reiseleitung unterwegs (wahlweise deutsch- oder englischsprachig), die auch gleichzeitig als Fahrer fungiert. Fast alle Reisen können täglich gestartet werden, gerne gestalten wir auch den Tourverlauf ganz individuell nach Ihren Wünschen.

Im Preis inklusive

9x Übernachtung in der Kategorie Superior (ausgewählte 4-Sterne Gästehäuser und Lodges)
 9x Frühstück, 5x Abendessen
 klimatisiertes Fahrzeug entsprechend der Gruppengröße:
 2 Reisende: Toyota Etios o.ä. / 3-5 Reisende: Hyundai H1 o.ä. / 6-8 Reisende: Toyota Quantum (14-Sitzer) o.ä.
 Eine Pirschfahrt im offenen Geländewagen
 Ausflüge und Eintrittsgelder laut Programm
 private Reiseleitung (deutsch oder englisch nach Wahl) und 24-Stunden Hotline (englischsprachig) vor Ort
 Umfangreiche Reiseunterlagen (mit einem individuellen Tourbook und einem Reiseführer pro Zimmer)
 Auf Wunsch virtuelles Kennenlernen der Reiseleitung vor Abreise
 Absicherung nach dt. Reiserecht inkl. Reisepreissicherungsschein

Nicht im Preis inklusive

Langstreckenflüge zur Tour (optional buchbar)
 Getränke und nicht angegebene Mahlzeiten
 optionale Ausflüge, sonstige persönliche Ausgaben, Trinkgelder
 Reiseversicherungen

TAG 1 **WILLKOMMEN IN SÜDAFRIKA** etwa 80 km

Am Flughafen von Port Elizabeth werden Sie von Ihrer privaten Reiseleitung empfangen. Ihr erstes Ziel ist eine gemütliche Gästefarm am Addo Elephant Nationalpark, wo Sie sich von Ihrer Anreise erholen können.

SO WOHNEN SIE: Übernachtung mit Halbpension - Camp Figtree (Luxury Tent) am Addo Nationalpark

Sie übernachten im exklusiven Camp Figtree nahe des Addo Nationalparks. Das Camp wurde anhand ökologischer Standards in Mitten wunderschöner ostkap'scher Busch- und Berglandschaft errichtet. Sie können direkt vom Aussichtsdeck die weitläufige Aussicht genießen. Desweiteren finden Sie vor Ort ein Restaurant, eine Bar, einen Pool und kostenloses WLAN vor. Alle Zimmer verfügen über eine Dusche/WC mit separater Badewanne, einen Föhn, einen Safe, Bademantel und Slipper, Moskitonetze sowie eine Tee- & Kaffeestation. Die freistehenden Luxury Tents sind klassische Safarizelte im Out-Of-Africa Style und bieten viel Privatsphäre sowie ein Außendeck mit einem einmaligen Ausblick ins Tal. Die Luxury Suites sind sehr großzügig geschnitten und verfügen über einen Loungebereich mit Sitzmöglichkeit, ein separates Schlafzimmer, ein großes Bad sowie einen Zugang zum Balkon mit tollem Blick ins Tal.



Das Camp Figtree



Zimmerbeispiel

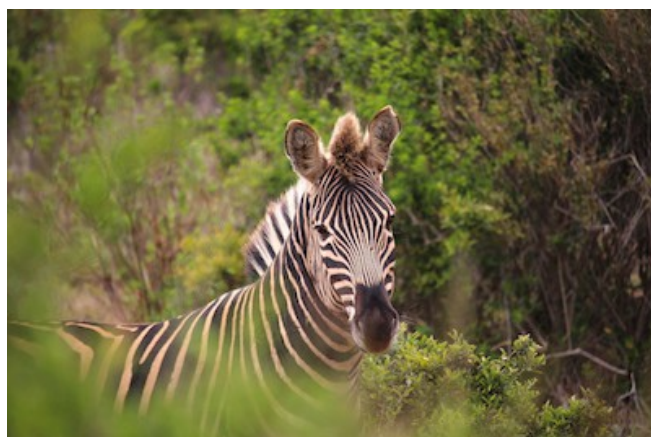
TAG 2 **ADDO ELEPHANT NATIONALPARK**

Früh Aufstehen heißt es heute, denn Sie unternehmen eine Pirschfahrt im offenen Geländewagen in den Addo Elephant Nationalpark (englischsprachig, Durchführung mit weiteren Personen). Aus Ihrem Fahrzeug heraus können Sie an Flussläufen, Staudämmen und Wasserlöchern aufregende Tierbeobachtungen machen. Der Park ist der westlichste staatliche Nationalpark Südafrikas, der die Big Five beheimatet, also Löwe, Leopard, Elefant, Büffel und Nashorn. Die große Elefantenpopulation hat dem Park seinen Namen gegeben. Gegen Mittag kehren Sie zurück zu Ihrem Gästehaus und der Nachmittag steht Ihnen zur freien Verfügung.

SO WOHNEN SIE: Übernachtung mit Halbpension - Camp Figtree (Luxury Tent) am Addo Nationalpark



Elefanten im Addo



Auf Safari

TAG 3
TSITSIKAMMA NATIONALPARK

etwa 340 km

Sie reisen weiter zum Tsitsikamma Nationalpark, der mit seinen Wanderwegen, Stränden und Wasserfällen Teil des Garden Route Nationalparks ist. Sie halten zunächst zu einer Stippvisite bei dem Big Tree, einem Jahrhunderte alten Yellowwood-Baum, der mehr als 40 Meter hoch ist. Anschließend besuchen Sie die Flussmündung des Storms River. Eine gemütliche, kleine Wanderung führt Sie hier bei traumhafter Aussicht zur berühmten Suspension Bridge (der Zutritt zur Brücke kann witterungsbedingt gesperrt sein). Nachmittags erreichen Sie das wunderschöne Nature's Valley, wo Ihnen etwas Zeit zum Relaxen an den einsamen Stränden oder zum Wandern zur Verfügung steht. Am Abend erreichen Sie Knysna, das Herz der Garden Route.

SO WOHNEN SIE: Übernachtung mit Halbpension - Parkes Manor (Lagoon View Suite) in Knysna

Sie übernachten im historischen und liebevoll restaurierten Parkes Manor Gästehaus, einem herrschaftlichen Anwesen in einem 12000qm großen parkähnlichen Garten mit Blick auf die Lagune. Die neun individuell eingerichteten Suiten verfügen alle über Dusche/WC mit separater Badewanne, TV/DVD, Föhn, Tee/ Kaffeezubereiter, Klimaanlage, Minibar, Safe, Balkon oder Veranda. Die Lagoon View Suites bieten zusätzlich einen Ausblick über den Garten und die Lagune. Das Parkes Manor bietet eine Kamin-Lounge, ein Restaurant, eine Bar, eine Außenveranda mit Lagunenblick, einen großen Garten mit Pool, Golfabschlag und Putting Green.



An der Flussmündung des Storms River



Das Parkes Manor

TAG 4
KNYSNA

Der heutige Tag steht Ihnen zur freien Verfügung, Ihre Reiseleitung steht Ihnen aber selbstverständlich für Ausflüge in die vielseitige Umgebung zur Verfügung. Der Wilderness Nationalpark bietet sich beispielsweise hervorragend für einen Tagesausflug an. Oder fahren Sie zum beeindruckenden Aussichtspunkt auf dem Eastern Head direkt am Eingang zur Lagune und genießen anschließend einen entspannten Urlaubstag an einem schönen Sandstrand. Abends lassen Sie den Tag bei einer gemütlichen Bootstour auf der Lagune ausklingen (englischsprachig, Durchführung mit weiteren Personen).

Optional können Sie auch an weiteren Aktivitäten teilnehmen (gegen Gebühr, englischsprachig, Durchführung mit weiteren Personen).

Township Tour: Diese findet morgens oder nachmittags statt und dauert etwa 3 Stunden. Getreu dem Motto "Meet the locals" besuchen Sie das kleine Township am Rande von Knysna. Hier treffen Sie auf die Bewohner und lernen etwas über die Bildung, Wohnsituation und das Gesundheitssystem.

Whale Watching: Bei der Walbeobachtungstour fahren Sie mit einem kleinen Boot aufs offene Meer und kommen mit etwas Glück den großen Meeressäugern ganz nah! Die Tour findet in der Walsaison von Juni bis November statt und Sie sollten seefest sein.

SO WOHNEN SIE: Übernachtung mit Frühstück - Parkes Manor (Lagoon View Suite) in Knysna



Die Lagune von Knysna



Zimmerbeispiel

TAG 5 **OUDTSHOORN & DIE KAROO** etwa 120 km

Über den landschaftlich reizvollen Outeniqua Pass verlassen Sie die Küste und erreichen das trockene Hinterland. In der Straußenhauptstadt Oudtshoorn angekommen entdecken Sie auf einer geführten Tour die Tropfsteinhöhlenlandschaft der Cango Caves (englischsprachig, Durchführung mit weiteren Personen). Zahlreiche Kammern des riesigen Höhlensystems bieten eine beeindruckende Vielfalt enormer Tropfstein-Formationen. Anschließend gehen Sie auf einer Straußenfarm auf Tuchfühlung mit diesen großen, flugunfähigen Vögeln und lernen auf einer sehr anschaulichen Tour viele erstaunliche Details über die Tiere und ihre Zucht (englischsprachig, Durchführung mit weiteren Personen). Ihr Ziel ist ein gemütliches Gästehaus in Oudtshoorn.

SO WOHNEN SIE: Übernachtung mit Halbpension - De Denne Country Guest House (Garden or Deluxe Suite) in Oudtshoorn
 Sie übernachten im familiären De Denne Country Guest House auf einer bewirtschafteten Straußenfarm, die in der endlosen Weite der Kleinen Karoo liegt. Der Stadtkern von Oudtshoorn liegt etwa 10 Autominuten entfernt. Die 14 Zimmer verfügen über Bad/WC, Klimaanlage, Tee-/Kaffeemaschine, Minibar, TV und Safe. Das Gästehaus bietet einen Pool, einen Garten, eine Lounge und ein Restaurant.



Zu Besuch auf einer Straußenfarm



Zimmerbeispiel

TAG 6 **WEINREGION** etwa 260 km

Im Morgengrauen haben Sie die Möglichkeit optional (gegen Gebühr) eine Erdmännchen-Familie in freier Wildbahn zu erleben: Bei Sonnenaufgang begeben Sie sich mit einem erfahrenen Guide auf die Suche nach den Erdmännchen der Kleinen Karoo und beobachten die putzigen Raubtiere bei ihrem Start in den Tag (englischsprachig, Durchführung mit weiteren Personen).

Weiter geht es über die berühmte und landschaftlich einmalige Route 62, die ehemalige Verbindungsstrecke zwischen Port Elizabeth und Kapstadt. Diese Strecke versprüht eine gewisse Wildwest-Atmosphäre, daher die Namensverwandtschaft zur legendären Route 66. Dann erreichen Sie Robertson, welches sich mit den zahlreichen Jakaranda Bäumen (Blüte im November), Eichenalleen und vielen viktorianischen Gebäuden zu einer der beliebtesten Cape Winelands Städte entwickelt hat. Hier, im idyllischen Wine Valley, unternehmen Sie eine Weinprobe auf einem lokalen Weingut und erreichen anschließend Ihr Gästehaus.

SO WOHNEN SIE: Übernachtung mit Halbpension - Fraai Uitzicht (Superior Garden Suite) in Robertson
 Das Weingut Fraai Uitzicht 1798 ist in jeder Hinsicht bemerkenswert: Das Restaurant gehört zweifelsohne zu den besten der weiteren Umgebung, das tolle vier Sterne Gästehaus liegt wunderschön in den Weinbergen und seit 2006 wird auch endlich wieder Wein gekeltert. Die 10 Zimmer verfügen über Bad/WC, Klimaanlage, Tee-/Kaffeemaschine, Veranda und teilweise eine Außendusche. Das Gästehaus bietet einen Pool, eine schöne Gartenanlage, ein Restaurant und einen Weinkeller.



Weinberge in Robertson



Zimmerbeispiel

TAG 7
KAPSTADT CITY

etwa 160 km

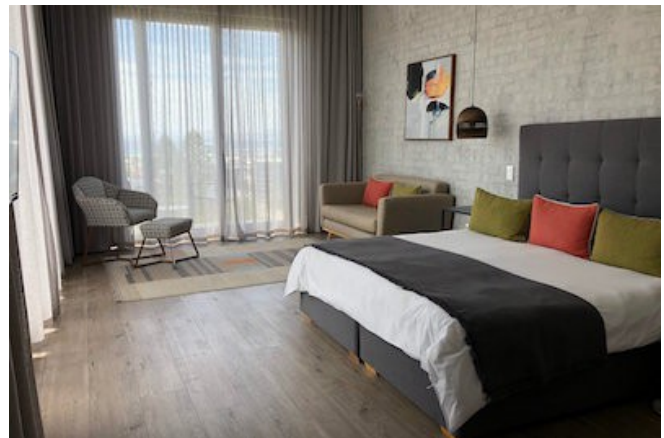
Nach dem Frühstück geht die Reise zunächst weiter in die schöne Kleinstadt Stellenbosch inmitten des Western Capes. Die zweitälteste Stadt des Landes hat einen wunderschönen historischen Stadtkern mit vielen Gebäuden im kapholländischen Baustil. Cafés, Restaurants und Shops laden zum Bummeln und Verweilen ein. Anschließend erreichen Sie Kapstadt, die „Mother City“, und Sie erkunden die Sehenswürdigkeiten der Stadt. Das Castle of Good Hope ist das älteste von Europäern errichtet Gebäude Südafrikas und auch hinter dem bunten Bo-Kaap-Viertel verbirgt sich eine langjährige Geschichte. Bei gutem Wetter besuchen Sie natürlich den Tafelberg, das Wahrzeichen der Stadt, und genießen die traumhafte Aussicht (das Seilbahnticket ist nicht im Preis inklusive, da der Tafelberg witterungsbedingt gesperrt sein kann).

SO WOHNEN SIE: Übernachtung mit Frühstück - The Tree House Boutique Hotel (Mountain Room) in Kapstadt

Sie übernachten im modernen The Tree House Boutique Hotel im Atlantikvorort Green Point. Die V&A Waterfront und das trendige De Waterkant Viertel sind in zehn bis 15 Gehminuten erreichbar. Die 14 Zimmer sind modern und stilvoll in Naturtönen eingerichtet und bieten Bad/WC, Klimaanlage, TV, Safe, Tee/Kaffeezubereiter und eine Sitzmöglichkeit. Das Hotel hat eine Bar, einen kleinen Garten mit Außenpool und einen Spa-Service (gegen Gebühr).



Willkommen in Kapstadt



Zimmerbeispiel

TAG 8
KAPHALBINSEL

Sie starten zu einem Tagesausflug auf die Kaphalbinsel. Als erstes stoppen Sie in Muizenberg und bestaunen die bunten Häuschen, die auf jeder Postkarte zu finden sind. Weiter geht es an der False Bay entlang über Kalk Bay nach Simon's Town, wo Sie die berühmte Pinguinkolonie besuchen. Danach fahren Sie zum Cape of Good Hope Nationalpark mit dem Kap der Guten Hoffnung und über den Chapman's Peak Drive, eine der schönsten Küstenstraßen der Welt, weiter nach Hout Bay mit seinem kleinen Fischerhafen. Am späten Nachmittag erreichen Sie wieder Kapstadt, wo Sie sich von Ihrer Reiseleitung verabschieden.

SO WOHNEN SIE: Übernachtung mit Frühstück - The Tree House Boutique Hotel (Mountain Room) in Kapstadt



Am Kap der Guten Hoffnung



Pinguine am Boulders Beach

TAG 9 KAPSTADT

Dieser Tag steht Ihnen in Kapstadt zur freien Verfügung. Nutzen Sie zum Beispiel die guten Shopping-Möglichkeiten oder kulinarischen Angebote der V&A Waterfront. Von hier aus starten auch die Fähren zur ehemaligen Gefängnisinsel Robben Island. Oder bummeln Sie durch die lebendige Innenstadt und den Company's Garden und besuchen Sie eines der vielen dort beheimateten Museen.

SO WOHNEN SIE: Übernachtung mit Frühstück - The Tree House Boutique Hotel (Mountain Room) in Kapstadt



Das bunte Bo-Kaap Viertel



Die lebhafteste V&A Waterfront

TAG 10 AUF WIEDERSEHEN SÜDAFRIKA

Heute endet Ihre Reise und Sie werden passend zu Ihrem Rückflug von einem Fahrer unseres Transferpartners (englischsprachig) zum Flughafen von Kapstadt gebracht.

BIDVEST PREMIER LOUNGE

Als SA Travel Kunde sind Sie etwas ganz Besonderes und genießen den Komfort, den sonst nur Reisende der Business oder First Class in Anspruch nehmen können. Nutzen Sie diese wunderbare Möglichkeit, der Hektik am Abflugtag auf dem Flughafen zu entgehen und Ihre Urlaubserholung so lange wie möglich aufrecht zu erhalten.

Sie erhalten Zugang zur Flughafenlounge an Ihrem internationalen Abflughafen in Johannesburg oder Kapstadt. In der Lounge stehen Ihnen kostenlos Getränke, Snacks, Zeitungen, TV, Internet sowie Wasch- und Duscmöglichkeiten zur Verfügung (Angebot und Ausstattung können je nach Lounge variieren).



HELPING SA SCHOOL PROJECT

Unzählige Kinder in Südafrika gehen jeden Tag ohne Essen, ohne Unterrichtsmaterial und ohne ordentliche Kleidung zur Schule, da ihre Familien so arm sind, dass sie selbst diese grundlegenden Bedürfnisse nicht alleine stemmen können. Die südafrikanische Non-Profit-Organisation „Helping SA“ hat ein Spendenprojekt ins Leben gerufen, welches landesweit diese Familien unterstützt, damit deren Kinder in der Schule nicht hungern müssen und sich ihre Schuluniform sowie das entsprechende Unterrichtsmaterial leisten können. SA Travel unterstützt dieses Projekt mit 100 ZAR pro Buchung. Weitere Informationen zum School Project von Helping SA finden Sie im Internet unter www.helping-sa.co.za.


SA TRAVEL
 south africa

OPTIONAL ZUBUCHBAR	Preis pro Person (Einzelperson auf Anfrage)
SAFARI UPGRADE HillsNek Safari Camp im privaten Amakhala Game Reserve anstatt Camp Figtree inkl. Vollpension und Aktivitäten, Unterbringung im Doppelzimmer	ab EUR 210,-
KNYSNA Walbeobachtungstour englischsprachig, Durchführung mit weiteren Personen, ca. 2 Stunden, nur Juni bis November Township Tour englischsprachig, Durchführung mit weiteren Personen, ca. 3-4 Stunden	EUR 95,- EUR 40,-
OUDTSHOORN Erdmännchen Tour englischsprachig, Durchführung mit weiteren Personen, ca. 3 Stunden	EUR 50,-
KAPSTADT Verlängerungsnacht The Tree House Boutique Hotel inkl. Frühstück, Unterbringung im Doppelzimmer Sunset Champagne Cruise englischsprachig, Durchführung mit weiteren Personen, ca. 1,5 Stunden Robben Island General Tour englischsprachig, Durchführung mit weiteren Personen, ca. 3 Stunden	ab EUR 95,- EUR 35,- EUR 50,-
ALTERNATIVE UNTERKUNFT Azamare Guesthouse anstatt The Tree House Boutique Hotel inkl. Frühstück, Unterbringung im Doppelzimmer	ab EUR 250,-

UPGRADE AMAKHALA HILLSNEK SAFARI CAMP

Inklusive: 2x Übernachtung mit Vollpension im Amakhala HillsNek Safari Camp (Safari Tent) **** bei Grahamstown vier Pirschfahrten im offenen Geländewagen im privaten Amakhala Game Reserve

Das HillsNek Safari Camp im Amakhala Wildreservat ist atemberaubend schön gelegen und bietet Ihnen ein intimes und friedliches Erlebnis im typischen ostkapschen Busch (bekannt als „riverine bushveld“). Die vier authentischen Safari-Zelte sind komfortabel ausgestattet mit Bad/WC, Ventilator, Minibar, Tee-/Kaffeezubereitung und einer Veranda. Die Lodge bietet einen Pool, ein Restaurant, eine Bar, eine Lounge mit Außenterrasse und einen herrlichen Ausblick.

Anders als im staatlichen Addo Nationalpark haben nur Übernachtungsgäste Zugang zu den privaten Reservaten. Das 7000 Hektar große Amakhala Game Reserve am Bushmans River Löwen, Elefanten, Büffel, Nashörner, Geparden, Giraffen und unzählige weitere afrikanische Säugetiere. Alle Lodges werden von den Nachkommen der ehemaligen Farmerfamilie betrieben, die das Gebiet früher landwirtschaftlich genutzt hat.



UPGRADE AZAMARE GUESTHOUSE

Inklusive: 3x Übernachtung mit Frühstück im Azamare Guesthouse (Luxury Suite) **** in Kapstadt Camps Bay

Im noblen Vorort Camps Bay mit der mächtigen Bergkette der Twelve Apostles im Rücken begrüßt Sie das moderne Azamare Guesthouse mit einem phantastischen Blick auf den Atlantik. Die 8 Zimmer und Suiten verfügen über Bad/WC, Klimaanlage, TV, Minibar, Safe, Tee-/Kaffeezubereiter und Balkon/Veranda. Das Gästehaus bietet einen Pool, ein Jacuzzi, eine Lounge und eine Terrasse.



GUT ZU WISSEN

DIE RUNDREISE

- Die Reiseleitung ist deutsch- oder englischsprachig nach Wahl. Ausnahmen bilden Flughafentransfers, Ausflüge örtlicher Anbieter und optionale Aktivitäten, diese werden englischsprachig durchgeführt.
- Das Gepäck ist auf 1 Gepäckstück und 1 Handgepäckstück pro Person begrenzt. Möchten Sie mehr Gepäck mitführen, so unterbreiten wir Ihnen gerne ein Angebot mit größerem Fahrzeug.
- Die Preise gelten für den angegebenen Zeitraum. Abweichungen und Saisonüberschneidungen können zu Preisänderungen führen. Preise für abweichende Gruppengrößen sind auf Anfrage erhältlich.
- Der Kinderpreis ist auf Anfrage erhältlich, denn nicht alle Unterkünfte erlauben Kinder jeden Alters. Für Kinder ab 12 Jahren gilt der Erwachsenenpreis.
- Der Veranstalter behält sich vor, im Falle von ausgebuchten Unterkünften gleich- oder höherwertige Ersatzunterkünfte am selben Ort zu stellen.
- Die im Programm genannten Aktivitäten können in alternativer Reihenfolge stattfinden oder aus unvorhersehbaren Gründen nicht durchgeführt werden.
- Diese Reise ist für Personen mit eingeschränkter Mobilität nicht geeignet.

UNGEFÄHRE ZUSÄTZLICHE KOSTEN IM ÜBERBLICK (DURCHSCHNITTSWERTE)

- Ein leichtes Mittagessen oder Picknick kostet etwa 5 EUR bis 10 EUR pro Person, ein Abendessen etwa 15 EUR bis 25 EUR pro Person. Kaffee, Tee, Bier, Wein oder Softdrinks kosten etwa 1 EUR bis 2 EUR pro Tasse bzw. Glas. Die Preise können je nach Region oder Art des Restaurants nach oben oder unten abweichen.
- Seilbahnticket Tafelberg 20,- EUR pro Person
- Taxifahrt Kapstadt im Zentrumsbereich 10,- EUR pro Strecke
- Einkäufe mit Kreditkarte kosten etwa 1% vom Kaufpreis. Bargeldabhebungen mit der EC-Karte (Maestro) kosten etwa 5 EUR pro Transaktion. Mobilfunkgespräche und Roamingkosten mit einer deutschen SIM Card betragen etwa 2 EUR pro Minute. Mit einer lokalen Prepaid SIM Card können diese Kosten deutlich reduziert werden.
- Ihre Reiseleitung freut sich über ein Trinkgeld. Wir empfehlen EUR 5,- pro Person und Tag.

WICHTIG

- Alle genannten Preise gelten vor Vertragsabschluss nach Verfügbarkeit. Irrtümer vorbehalten. Dieses Angebot versteht sich exklusive aller Flugkosten (außer explizit in den Leistungen genannte Regionalflüge). Passende Flüge können auf Wunsch als touristische Einzelleistung (nicht Teil dieser Reiseleistung) in einem separaten Buchungsvorgang dazu vermittelt werden.
- Jeder Reisende muss einen über das Ausreisedatum hinaus gültigen Reisepass vorlegen, der pro Reiseland mindestens noch zwei freie Seiten für Sichtvermerke hat. Abhängig von der Staatsangehörigkeit muss evtl. im Vorfeld ein Visum beantragt werden. Die genauen Bestimmungen teilen wir Ihnen vor Vertragsabschluss mit. Für Kinder unter 18 Jahren ist zusätzlich eine internationale Geburtsurkunde empfohlen, evtl. sind weitere Dokumente notwendig wenn die Kinder nicht mit beiden biologischen Eltern reisen.
- Reisende, die sich in einem Gelbfieber gefährdeten Gebiet aufgehalten haben, müssen bei der Einreise eine Gelbfieberimpfung nachweisen.
- Der Krüger Park (inkl. angrenzender Wildreservate), das nördliche KwaZulu-Natal (Region Hluhluwe und St. Lucia) sowie das östliche Swaziland (Tiefebene zu Mosambik) sind malariagefährdete Gebiete. Bitte befragen Sie Ihren Arzt, ob eine Prophylaxe für Sie sinnvoll ist.
- Reiseversicherungen sind nicht im Preis inklusive. Eine Reisekrankenversicherung mit Rückholung sollte unbedingt abgeschlossen werden. Empfehlenswert ist auch eine Reiserücktrittskostenversicherung. Gerne erstellen wir Ihnen ein passendes Angebot.