

GARDEN ROUTE BOUTIQUE

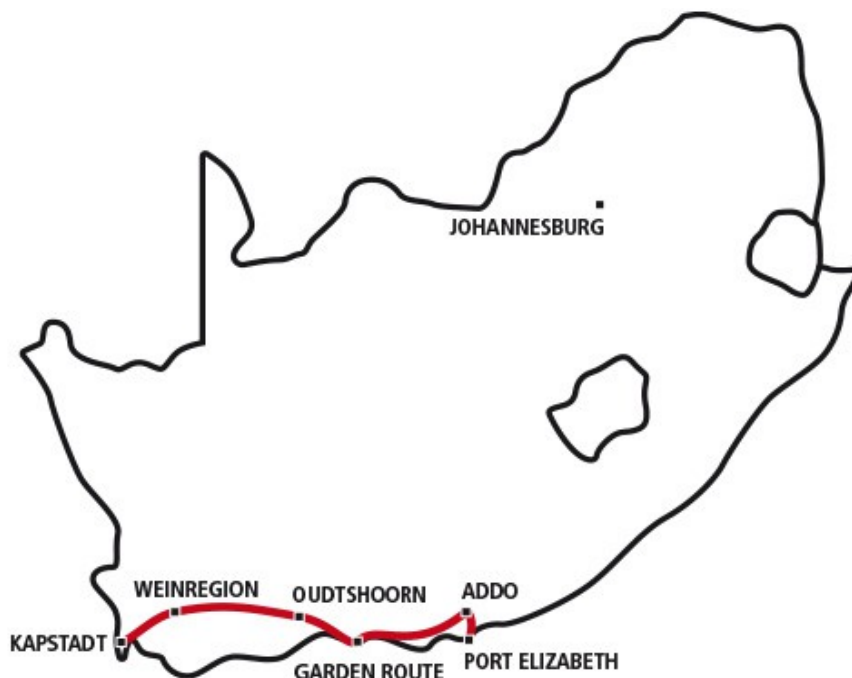
PRIVAT GEFÜHRTE REISE IN DER KATEGORIE SUPERIOR ****
10 TAGE - AB PORT ELIZABETH BIS KAPSTADT



ÜBER UNSERE BOUTIQUE REISEN

Bei unseren Boutique-Rundreisen sind Sie als Paar, Familie oder Gruppe von Freunden mit Ihrer persönlichen, erfahrenen Reiseleitung unterwegs (wahlweise deutsch- oder englischsprachig), die auch gleichzeitig als Fahrer fungiert. Fast alle Reisen können täglich gestartet werden, gerne gestalten wir auch den Tourverlauf ganz individuell nach Ihren Wünschen.

Sie übernachten in kleinen bis mittelgroßen, überwiegend privat geführten Gästehäusern und Lodges, die Ihnen ein authentisches Südafrika-Erlebnis bieten. Jedes Gästehaus ist einzigartig, so dass auch die Zimmer nicht vollkommen identisch sind und diese gerade deswegen einen besonderen Charme haben. Viele kleine Gästehäuser sind ehemalige Wohnhäuser – hier werden Sie sich wortwörtlich „wie zu Hause“ fühlen. Die herzliche Art Ihrer Gastgeber und die Einrichtung mit Liebe zum Detail machen den Aufenthalt in den von uns persönlich ausgewählten Gästehäusern und Lodges zu einem einmaligen Erlebnis.



SAISONZEITEN & PREISE					
	pro Person bei 2 Reisenden	pro Person bei 4 Reisenden	pro Person bei 6 Reisenden	pro Person bei 8 Reisenden	Einzelzimmer- Zuschlag
Mai 2024 – Sep 2024	3599,- EUR	2699,- EUR	2399,- EUR	2199,- EUR	799,- EUR
Okt 2024 – Apr 2025	4099,- EUR	3099,- EUR	2699,- EUR	2499,- EUR	949,- EUR
Mai 2025 – Jul 2025	3799,- EUR	2799,- EUR	2449,- EUR	2299,- EUR	749,- EUR
Aug 2025 – Sep 2025	3999,- EUR	2999,- EUR	2649,- EUR	2449,- EUR	899,- EUR

IM PREIS INKLUSIVE

9x Übernachtung in der Kategorie Superior
 9x Frühstück, 5x Abendessen
 klimatisiertes Fahrzeug entsprechend der Gruppengröße

- 2 Reisende: Toyota Urban Cruiser o.ä.
- 3-5 Reisende: Hyundai Staria o.ä.
- 6-8 Reisende: Toyota Quantum o.ä.

Eine Pirschfahrt im offenen Geländewagen
 Ausflüge und Eintrittsgelder laut Programm
 private Reiseleitung (deutsch oder englisch nach Wahl)
 24-Stunden Hotline (englischsprachig) vor Ort
 Umfangreiche Reiseunterlagen (inkl. einem Reiseführer pro Zimmer)
 Reisepreissicherungsschein

SA TRAVEL: NACHHALTIG, KOMPETENT UND FAIR

Wir sind seit 20 Jahren Ihr Spezialist für Reisen in das südliche Afrika. Wir arbeiten mit sorgfältig ausgewählten kleinen und mittelständischen Partnern vor Ort zusammen, die auf eine hohe Qualität ihrer Leistungen sowie auf soziale und ökologische Standards achten. Wir garantieren faire Verkaufspreise und gleichzeitig eine hohe Wertschöpfung von 80% in unseren Zielländern. Das Erstellen individueller Angebote ist bei uns kostenlos. Wir sind immer erreichbar, von der Angebotserstellung über die Buchung bis zu Fragen vor, während und nach Ihrer Reise. Wir sind ein Reiseveranstalter mit Sitz in Deutschland, für Ihren Komfort haben wir zusätzlich Büros und Ansprechpartner in jedem unserer Reiseländer mit 24-stündiger Erreichbarkeit. Hier gibt es weitere Informationen über uns: www.sa-travel.de/ueber-sa-travel

NICHT IM PREIS INKLUSIVE

Langstreckenflüge zur Tour (optional buchbar)
 Getränke und nicht angegebene Mahlzeiten
 optionale Ausflüge
 sonstige persönliche Ausgaben
 Trinkgelder
 Reiseversicherungen

IHR KONTAKT ZU UNS

SA TRAVEL
 Buddestraße 9
 D-33602 Bielefeld

0521-33676880
 reisen@sa-travel.de
www.sa-travel.de



Tag 1

WILLKOMMEN IN SÜDAFRIKA

etwa 70 km

Am Flughafen von Port Elizabeth werden Sie von Ihrer privaten Reiseleitung empfangen. Ihr erstes Ziel ist eine gemütliche Gästefarm am Addo Elephant Nationalpark, wo Sie sich von Ihrer Anreise erholen können.

ÜBERNACHTUNG MIT HALBPENSION - WOODALL COUNTRY HOUSE (LUXURY ROOM) AM ADDO NATIONALPARK

Das Woodall Country House liegt eingebettet inmitten schöner Zitrusgärten ganz in der Nähe des Addo Elephant Nationalparks. Die friedvolle Umgebung findet sich auch in der luxuriösen Unterkunft und in der Liebe zum Detail wieder. Die 18 Zimmer verfügen über Bad/WC, Deckenventilator, Klimaanlage, private Veranda, Minibar, Stereoanlage, Safe, Telefon, Internetzugang, Haartrockner, Tee-/Kaffe zubereitung, Bademäntel und Heizdecken für die kühlen Winternächte. Das Gästehaus bietet einen Pool, eine Sonnenterrasse, eine Bar, ein Restaurant und ein Wellnesscenter (gegen Gebühr).



Tag 2

ADDO NATIONALPARK

Früh Aufstehen heißt es heute, denn Sie unternehmen eine Pirschfahrt im offenen Geländewagen in den Addo Elephant Nationalpark (englischsprachig, Durchführung mit weiteren Personen). Aus Ihrem Fahrzeug heraus können Sie an Flussläufen, Staudämmen und Wasserlöchern aufregende Tierbeobachtungen machen. Der Park ist der westlichste staatliche Nationalpark Südafrikas, der die Big Five beheimatet, also Löwe, Leopard, Elefant, Büffel und Nashorn. Die große Elefantenpopulation hat dem Park seinen Namen gegeben. Gegen Mittag kehren Sie zurück zu Ihrem Gästehaus und der Nachmittag steht Ihnen zur freien Verfügung.

Optional (gegen Gebühr) können Sie am Nachmittag auch erneut an einer geführten Pirschfahrt in den Addo Nationalpark teilnehmen (englischsprachig, Durchführung mit weiteren Personen)

ÜBERNACHTUNG MIT HALBPENSION - WOODALL COUNTRY HOUSE (LUXURY ROOM) AM ADDO NATIONALPARK



Sie reisen weiter zum Tsitsikamma Nationalpark, der mit seinen Wanderwegen, Stränden und Wasserfällen Teil des Garden Route Nationalparks ist. Sie halten zunächst zu einer Stippvisite bei dem Big Tree, einem Jahrhunderte alten Yellowwood-Baum, der mehr als 40 Meter hoch ist. Anschließend besuchen Sie die Flussmündung des Storms River. Eine gemütliche, kleine Wanderung führt Sie hier bei traumhafter Aussicht zur berühmten Suspension Bridge (der Zutritt zur Brücke kann witterungsbedingt gesperrt sein). Nachmittags erreichen Sie das wunderschöne Nature's Valley, wo Ihnen etwas Zeit zum Relaxen an den einsamen Stränden oder zum Wandern zur Verfügung steht. Am Abend erreichen Sie Knysna, das Herz der Garden Route.

ÜBERNACHTUNG MIT HALBPENSION - PARKES MANOR (LAGOON VIEW SUITE) IN KNYSNA

Sie übernachten im historischen und liebevoll restaurierten Parkes Manor Gästehaus, einem herrschaftlichen Anwesen in einem 12000qm großen parkähnlichen Garten mit Blick auf die Lagune. Die neun individuell eingerichteten Suiten verfügen alle über Dusche/WC mit separater Badewanne, TV/DVD, Föhn, Tee/ Kaffeezubereiter, Klimaanlage, Minibar, Safe, Balkon oder Veranda. Die Lagoon View Suites bieten zusätzlich einen Ausblick über den Garten und die Lagune. Das Parkes Manor bietet eine Kamin-Lounge, ein Restaurant, eine Bar, eine Außenveranda mit Lagunenblick, einen großen Garten mit Pool, Golfabschlag und Putting Green.



Der heutige Tag steht Ihnen zur freien Verfügung, Ihre Reiseleitung steht Ihnen aber selbstverständlich für Ausflüge in die vielseitige Umgebung zur Verfügung. Der Wilderness Nationalpark bietet sich beispielsweise hervorragend für einen Tagesausflug an. Oder fahren Sie zum beeindruckenden Aussichtspunkt auf dem Eastern Head direkt am Eingang zur Lagune und genießen anschließend einen entspannten Urlaubstag an einem schönen Sandstrand. Abends lassen Sie den Tag bei einer gemütlichen Bootstour auf der Lagune ausklingen (englischsprachig, Durchführung mit weiteren Personen).

Optional können Sie auch an weiteren Aktivitäten teilnehmen (gegen Gebühr, englischsprachig, Durchführung mit weiteren Personen). Township Tour: Diese findet morgens oder nachmittags statt und dauert etwa 3 Stunden. Getreu dem Motto "Meet the locals" besuchen Sie das kleine Township am Rande von Knysna. Hier treffen Sie auf die Bewohner und lernen etwas über die Bildung, Wohnsituation und das Gesundheitssystem.

Whale Watching: Bei der Walbeobachtungstour fahren Sie mit einem kleinen Boot aufs offene Meer und kommen mit etwas Glück den großen Meeressäugern ganz nah! Die Tour findet in der Walsaison von Juni bis November statt und Sie sollten seefest sein.

ÜBERNACHTUNG MIT FRÜHSTÜCK - PARKES MANOR (LAGOON VIEW SUITE) IN KNYSNA



Tag 5**OUTDSHOORN & DIE KAROO HALBWÜSTE****etwa 130 km**

Über den landschaftlich reizvollen Outeniqua Pass verlassen Sie die Küste und erreichen das trockene Hinterland. In der Straußenhauptstadt Oudtshoorn angekommen entdecken Sie auf einer geführten Tour die Tropfsteinhöhlenlandschaft der Cango Caves (englischsprachig, Durchführung mit weiteren Personen). Zahlreiche Kammern des riesigen Höhlensystems bieten eine beeindruckende Vielfalt enormer Tropfstein-Formationen. Anschließend gehen Sie auf einer Straußenfarm auf Tuchfühlung mit diesen großen, flugunfähigen Vögeln und lernen auf einer sehr anschaulichen Tour viele erstaunliche Details über die Tiere und ihre Zucht (englischsprachig, Durchführung mit weiteren Personen). Ihr Ziel ist ein gemütliches Gästehaus in Oudtshoorn.

ÜBERNACHTUNG MIT HALBPENSION - DE DENNE COUNTRY GUEST HOUSE (GARDEN OR DELUXE SUITE) IN OUTDSHOORN

Sie übernachten im familiären De Denne Country Guest House auf einer bewirtschafteten Straußenfarm, die in der endlosen Weite der Kleinen Karoo liegt. Der Stadtkern von Oudtshoorn liegt etwa 10 Autominuten entfernt. Die 14 Zimmer verfügen über Bad/WC, Klimaanlage, Tee-/Kaffezubereiter, Minibar, TV und Safe. Das Gästehaus bietet einen Pool, einen Garten, eine Lounge und ein Restaurant.

**Tag 6****ROUTE 62 & WINELANDS****etwa 260 km**

Im Morgengrauen haben Sie die Möglichkeit optional (gegen Gebühr) eine Erdmännchen-Familie in freier Wildbahn zu erleben: Bei Sonnenaufgang begeben Sie sich mit einem erfahrenen Guide auf die Suche nach den Erdmännchen der Kleinen Karoo und beobachten die putzigen Raubtiere bei ihrem Start in den Tag (englischsprachig, Durchführung mit weiteren Personen).

Weiter geht es über die berühmte und landschaftlich einmalige Route 62, die ehemalige Verbindungsstrecke zwischen Port Elizabeth und Kapstadt. Diese Strecke versprüht eine gewisse Wildwest-Atmosphäre, daher die Namensverwandtschaft zur legendären Route 66. Dann erreichen Sie Robertson, welches sich mit den zahlreichen Jakaranda Bäumen (Blüte im November), Eichenalleen und vielen viktorianischen Gebäuden zu einer der beliebtesten Cape Winelands Städte entwickelt hat. Hier, im idyllischen Wine Valley, unternehmen Sie eine Weinprobe auf einem lokalen Weingut und erreichen anschließend Ihr Gästehaus.

ÜBERNACHTUNG MIT HALBPENSION - FRAAI UITZICHT (SUPERIOR GARDEN SUITE) IN ROBERTSON

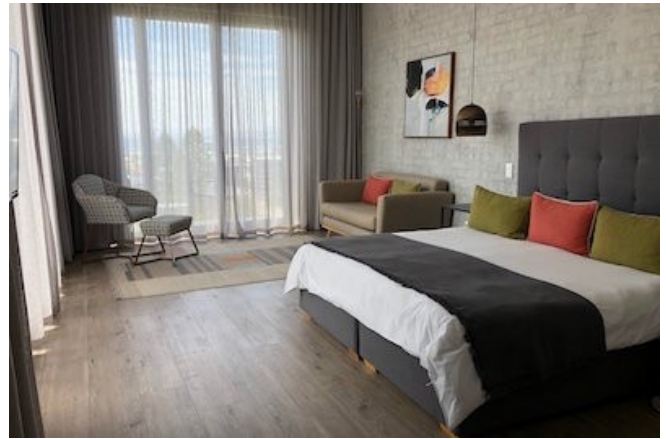
Das Weingut Fraai Uitzicht 1798 ist in jeder Hinsicht bemerkenswert: Das Restaurant gehört zweifelsohne zu den besten der weiteren Umgebung, das tolle vier Sterne Gästehaus liegt wunderschön in den Weinbergen und seit 2006 wird auch endlich wieder Wein gekeltert. Die 10 Zimmer verfügen über Bad/WC, Klimaanlage, Tee-/Kaffezubereiter Veranda und teilweise eine Außendusche. Das Gästehaus bietet einen Pool, eine schöne Gartenanlage, ein Restaurant und einen Weinkeller.



Nach dem Frühstück geht die Reise zunächst weiter in die schöne Kleinstadt Stellenbosch inmitten des Western Capes. Die zweitälteste Stadt des Landes hat einen wunderschönen historischen Stadtkern mit vielen Gebäuden im kapholländischen Baustil. Cafés, Restaurants und Shops laden zum Bummeln und Verweilen ein. Anschließend erreichen Sie Kapstadt, die „Mother City“, und Sie erkunden die Sehenswürdigkeiten der Stadt. Hinter dem bunten Bo-Kaap Viertel verbirgt sich eine langjährige Geschichte, der zentral gelegene Company's Garden lädt zu einem entspannten Spaziergang inmitten des städtischen Trubels ein und auf dem Greenmarket Square kann man allerhand Kunsthandwerk und Souvenirs shoppen. Bei gutem Wetter besuchen Sie natürlich den Tafelberg, das Wahrzeichen der Stadt, und genießen die traumhafte Aussicht. Sollte die Seilbahn geschlossen sein, besteht alternativ die Möglichkeit die Aussicht vom Cape Wheel Riesenrad an der V&A Waterfront zu genießen.

ÜBERNACHTUNG MIT FRÜHSTÜCK - THE TREE HOUSE BOUTIQUE HOTEL (SEAVIEW ROOM) IN KAPSTADT

Sie übernachten im modernen The Tree House Boutique Hotel im Atlantikvorort Green Point. Die V&A Waterfront und das trendige De Waterkant Viertel sind in zehn bis 15 Gehminuten erreichbar. Die 14 Zimmer sind modern und stilvoll in Naturtönen eingerichtet und bieten Bad/WC, Klimaanlage, TV, Safe, Tee/Kaffe zubereiter und eine Sitzmöglichkeit. Das Hotel hat eine Bar, einen kleinen Garten mit Außenpool und einen Spa-Service (gegen Gebühr).



Sie starten zu einem Tagesausflug auf die Kaphalbinsel. Als erstes stoppen Sie in Muizenberg und bestaunen die bunten Häuschen, die auf jeder Postkarte zu finden sind. Weiter geht es an der False Bay entlang über Kalk Bay nach Simon's Town, wo Sie die berühmte Pinguinkolonie besuchen. Danach fahren Sie zum Cape of Good Hope Nationalpark mit dem Kap der Guten Hoffnung und über den Chapman's Peak Drive, eine der schönsten Küstenstraßen der Welt, weiter nach Hout Bay mit seinem kleinen Fischerhafen. Am späten Nachmittag erreichen Sie wieder Kapstadt, wo Sie sich von Ihrer Reiseleitung verabschieden.

ÜBERNACHTUNG MIT FRÜHSTÜCK - THE TREE HOUSE BOUTIQUE HOTEL (SEAVIEW ROOM) IN KAPSTADT



Tag 9

KAPSTADT

Dieser Tag steht Ihnen in Kapstadt zur freien Verfügung. Nutzen Sie zum Beispiel die guten Shopping-Möglichkeiten oder kulinarischen Angebote der V&A Waterfront. Von hier aus starten auch die Fähren zur ehemaligen Gefängnisinsel Robben Island. Oder bummeln Sie durch die lebendige Innenstadt und den Company's Garden und besuchen Sie eines der vielen dort beheimateten Museen.

ÜBERNACHTUNG MIT FRÜHSTÜCK - THE TREE HOUSE BOUTIQUE HOTEL (SEAVIEW ROOM) IN KAPSTADT



Tag 10

AUF WIEDERSEHEN SÜDAFRIKA

Heute endet Ihre Reise und Sie werden passend zu Ihrem Rückflug von einem Fahrer unseres Transferpartners (englischsprachig) zum Flughafen von Kapstadt gebracht.

BIDVEST PREMIER LOUNGE

Als SA Travel Kunde sind Sie etwas ganz Besonderes und genießen den Komfort, den sonst nur Reisende der Business oder First Class in Anspruch nehmen können. Nutzen Sie diese wunderbare Möglichkeit, der Hektik am Abflugtag auf dem Flughafen zu entgehen und Ihre Urlaubserholung so lange wie möglich aufrecht zu erhalten.

Sie erhalten Zugang zur Flughafenlounge an Ihrem internationalen Abflughafen in Johannesburg oder Kapstadt. In der Lounge stehen Ihnen kostenlos Getränke, Snacks, Zeitungen, TV, Internet sowie Wasch- und Duschkmöglichkeiten zur Verfügung (Angebot und Ausstattung können je nach Lounge variieren).



OPTIONAL ZUBUCHBAR	Preis pro Person (Einzelperson auf Anfrage)
SAFARI Pirschfahrt im offenen Geländewagen im Addo Nationalpark englischsprachig, Durchführung mit weiteren Personen, ca. 4 Stunden ALTERNATIVE UNTERKUNFT HillsNek Safari Camp im privaten Amakhala Game Reserve anstatt Woodall Country House inkl. Vollpension und vier Pirschfahrten, Unterbringung im Doppelzimmer	EUR 140,- ab EUR 350,-
KNYSNA Walbeobachtungstour englischsprachig, Durchführung mit weiteren Personen, ca. 2 Stunden, nur Juni bis November Township Tour englischsprachig, Durchführung mit weiteren Personen, ca. 3-4 Stunden	EUR 90,- EUR 35,-
OUDTSHOORN Erdmännchen Tour englischsprachig, Durchführung mit weiteren Personen, ca. 3 Stunden	EUR 45,-
KAPSTADT Verlängerungsnacht The Tree House Boutique Hotel inkl. Frühstück Sunset Cruise "Spirit of Victoria" englischsprachig, Durchführung mit weiteren Personen, ca. 1,5 Stunden Robben Island General Tour englischsprachig, Durchführung mit weiteren Personen, ca. 3 Stunden ALTERNATIVE UNTERKUNFT Azamare Guesthouse anstatt The Tree House Boutique Hotel inkl. Frühstück	ab EUR 140,- EUR 35,- EUR 45,- ab EUR 120,-

UPGRADE **HILLSNEK SAFARI CAMP (SAFARI TENT) ******

INKLUSIVE 2x Übernachtung mit Vollpension - Amakhala Game Reserve
vier Pirschfahrten im offenen Geländewagen (englischsprachig, Durchführung mit weiteren Personen)

Das 7000 Hektar große Amakhala Game Reserve am Bushmans River bietet eine wunderschöne typisch ostkap'sche Landschaft. Das malariafreie Reservat beheimatet Löwen, Elefanten, Büffel, Nashörner, Geparden, Giraffen und unzählige weitere afrikanische Säugetiere. Alle Lodges werden von den Nachkommen der ehemaligen Farmerfamilie betrieben, die das Gebiet früher landwirtschaftlich genutzt hat. Das HillsNek Safari Camp im Amakhala Wildreservat ist atemberaubend schön gelegen und bietet Ihnen ein intimes und friedliches Erlebnis im typischen ostkapschen Busch (bekannt als „riverine bushveld“). Die vier authentischen Safari-Zelte sind komfortabel ausgestattet mit Bad/WC, Ventilator, Minibar, Tee-/Kaffe Zubereitung und einer Veranda. Die Lodge bietet einen Pool, ein Restaurant, eine Bar, eine Lounge mit Außenterrasse und einen herrlichen Ausblick.

Eine private Reiseleitung ist im privaten Reservat nicht unbedingt notwendig und dient in erster Linie als Übersetzer auf den geführten Pirschfahrten. Um den Aufpreis zu reduzieren ist es daher auch möglich per Privattransfer zur Lodge anzureisen und erst im Anschluss an den Aufenthalt mit einer privaten Reiseleitung zu reisen.



UPGRADE AZAMARE GUESTHOUSE (LUXURY SUITE) ****/*****

INKLUSIVE 3x Übernachtung mit Frühstück - Kapstadt Camps Bay

Im noblen Vorort Camps Bay mit der mächtigen Bergkette der Twelve Apostles im Rücken begrüßt Sie das moderne Azamare Guesthouse mit einem phantastischen Blick auf den Atlantik. Die 8 Zimmer und Suiten verfügen über Bad/WC, Klimaanlage, TV, Minibar, Safe, Tee-/Kaffe zubereiter und Balkon/Veranda. Das Gästehaus bietet einen Pool, ein Jacuzzi, eine Lounge und eine Terrasse.



HELPING SA SCHOOL PROJECT

Unzählige Kinder in Südafrika gehen jeden Tag ohne Essen, ohne Unterrichtsmaterial und ohne ordentliche Kleidung zur Schule, da ihre Familien so arm sind, dass sie selbst diese grundlegenden Bedürfnisse nicht alleine stemmen können. Die südafrikanische Non-Profit-Organisation „Helping SA“ hat ein Spendenprojekt ins Leben gerufen, welches landesweit diese Familien unterstützt, damit deren Kinder in der Schule nicht hungern müssen und sich ihre Schuluniform sowie das entsprechende Unterrichtsmaterial leisten können. SA Travel unterstützt dieses Projekt mit 100 ZAR pro Buchung.

Weitere Informationen zum School Project von Helping SA finden Sie im Internet unter www.helping-sa.co.za



WICHTIGE HINWEISE ZU DIESER REISE

DIE RUNDREISE

- Die Reiseleitung ist deutsch- oder englischsprachig nach Wahl. Ausnahmen bilden Flughafentransfers, Ausflüge örtlicher Anbieter und optionale Aktivitäten, diese werden englischsprachig durchgeführt.
- Das Gepäck ist auf 1 Gepäckstück und 1 Handgepäckstück pro Person begrenzt. Möchten Sie mehr Gepäck mitführen, so unterbreiten wir Ihnen gerne ein Angebot mit größerem Fahrzeug.
- Die Preise gelten für den angegebenen Zeitraum. Abweichungen und Saisonüberschneidungen können zu Preisänderungen führen. Preise für abweichende Gruppengrößen sind auf Anfrage erhältlich.
- Der Kinderpreis ist auf Anfrage erhältlich, denn nicht alle Unterkünfte erlauben Kinder jeden Alters. Für Kinder ab 12 Jahren gilt der Erwachsenenpreis.
- Der Veranstalter behält sich vor, im Falle von ausgebuchten Unterkünften gleich- oder höherwertige Ersatzunterkünfte am selben Ort zu stellen.
- Die im Programm genannten Aktivitäten können in alternativer Reihenfolge stattfinden oder aus unvorhersehbaren Gründen nicht durchgeführt werden.
- Diese Reise ist für Personen mit eingeschränkter Mobilität nicht geeignet.

UNGEFÄHRE ZUSÄTZLICHE KOSTEN IM ÜBERBLICK (DURCHSCHNITTSWERTE)

- Ein leichtes Mittagessen oder Picknick kostet etwa 5 EUR bis 10 EUR pro Person, ein Abendessen etwa 15 EUR bis 25 EUR pro Person. Kaffee, Tee, Bier, Wein oder Softdrinks kosten etwa 1 EUR bis 2 EUR pro Tasse bzw. Glas. Die Preise können je nach Region oder Art des Restaurants nach oben oder unten abweichen.
- Taxifahrt Kapstadt im Zentrumsbereich 10,- EUR pro Strecke
- Einkäufe mit Kreditkarte kosten etwa 2% vom Kaufpreis. Bargeldabhebungen mit der EC-Karte (Maestro) kosten etwa 5 EUR pro Transaktion.
- Mobilfunkgespräche und Roamingkosten mit einer deutschen SIM Card betragen etwa 2 EUR pro Minute. Mit einer lokalen Prepaid SIM Card können diese Kosten deutlich reduziert werden.
- Ihre Reiseleitung freut sich über ein Trinkgeld. Wir empfehlen EUR 8,- pro Person und Tag.

WICHTIG

- Alle genannten Preise gelten vor Vertragsabschluss nach Verfügbarkeit. Irrtümer vorbehalten. Dieses Angebot versteht sich exklusive aller Flugkosten (außer explizit in den Leistungen genannte Regionalflüge). Passende Flüge können auf Wunsch als touristische Einzelleistung (nicht Teil dieser Reiseleistung) in einem separaten Buchungsvorgang dazu vermittelt werden.
- Zur Einreise wird ein Reisepass benötigt. Abhängig von der Staatsangehörigkeit muss evtl. im Vorfeld ein Visum beantragt werden. Minderjährige unter 18 Jahren müssen weitere Dokumente mitführen. Die genauen Bestimmungen teilen wir Ihnen vor Buchung mit. Reisende, die sich in einem Gelbfieber gefährdeten Gebiet aufgehalten haben, müssen eine Gelbfieberimpfung nachweisen.
- Reisende, die sich in einem Gelbfieber gefährdeten Gebiet aufgehalten haben, müssen bei der Einreise eine Gelbfieberimpfung nachweisen.
- Die Regionen um den Krüger Park, den Hluhluwe-Imfolozi-Park, den iSimangaliso Wetland Park sowie das östliche Swaziland sind Malaria gefährdete Gebiete.
- Wir empfehlen den Abschluss einer Reiserücktrittskostenversicherung und einer Reisekrankenversicherung zur Deckung der Kosten einer Unterstützung einschließlich einer Rückbeförderung bei Unfall, Krankheit oder Tod. Auf Wunsch unterbreiten wir ein entsprechendes Angebot.
- Aktuell kann eine durchgehende Stromversorgung in Südafrika nicht gewährleistet werden. Mehrmals am Tag kommt es für mehrere Stunden zu sogenannten Loadsheddings, also kontrollierten Stromabschaltungen, welche regional zu unterschiedlichen Zeiten stattfinden. Ihre Unterkunft informiert Sie über die jeweils gültigen Zeiten vor Ort.