

GARDEN ROUTE BOUTIQUE

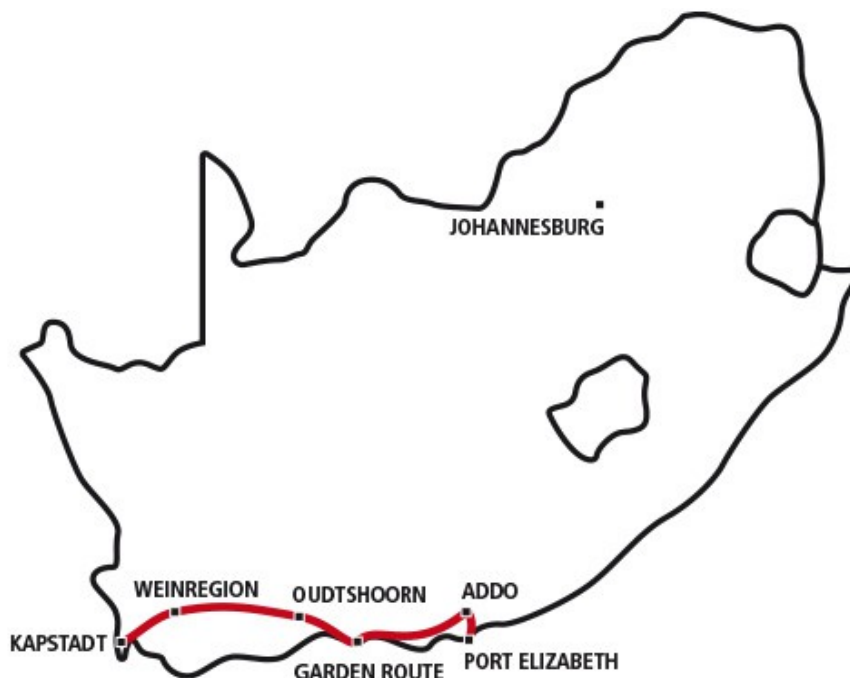
PRIVAT GEFÜHRTE REISE IN DER KATEGORIE DELUXE *****
10 TAGE - AB PORT ELIZABETH BIS KAPSTADT



ÜBER UNSERE BOUTIQUE REISEN

Bei unseren Boutique-Rundreisen sind Sie als Paar, Familie oder Gruppe von Freunden mit Ihrer persönlichen, erfahrenen Reiseleitung unterwegs (wahlweise deutsch- oder englischsprachig), die auch gleichzeitig als Fahrer fungiert. Fast alle Reisen können täglich gestartet werden, gerne gestalten wir auch den Tourverlauf ganz individuell nach Ihren Wünschen.

Sie übernachten in kleinen bis mittelgroßen, überwiegend privat geführten Gästehäusern und Lodges, die Ihnen ein authentisches Südafrika-Erlebnis bieten. Jedes Gästehaus ist einzigartig, so dass auch die Zimmer nicht vollkommen identisch sind und diese gerade deswegen einen besonderen Charme haben. Viele kleine Gästehäuser sind ehemalige Wohnhäuser – hier werden Sie sich wortwörtlich „wie zu Hause“ fühlen. Die herzliche Art Ihrer Gastgeber und die Einrichtung mit Liebe zum Detail machen den Aufenthalt in den von uns persönlich ausgewählten Gästehäusern und Lodges zu einem einmaligen Erlebnis.



SAISONZEITEN & PREISE					
	pro Person bei 2 Reisenden	pro Person bei 4 Reisenden	pro Person bei 6 Reisenden	pro Person bei 8 Reisenden	Einzelzimmer- Zuschlag
Mai 2025 – Aug 2025	5799,- EUR	4299,- EUR	3799,- EUR	3499,- EUR	1899,- EUR
September '25	6299,- EUR	4799,- EUR	4299,- EUR	3999,- EUR	2299,- EUR
Oktober '25	6499,- EUR	4999,- EUR	4499,- EUR	4199,- EUR	2499,- EUR
Nov 2025 – Apr 2026	6599,- EUR	5099,- EUR	4599,- EUR	4299,- EUR	2599,- EUR

IM PREIS INKLUSIVE

9x Übernachtung in der Kategorie Deluxe
 9x Frühstück, 3x Abendessen
 klimatisiertes Fahrzeug entsprechend der Gruppengröße

- 2-5 Reisende: Hyundai Staria o.ä.
- 6-8 Reisende: Toyota Quantum o.ä.

Eine Pirschfahrt im offenen Geländewagen
 Ausflüge und Eintrittsgelder laut Programm
 private Reiseleitung (deutsch oder englisch nach Wahl)
 24-Stunden Hotline (englischsprachig) vor Ort
 Umfangreiche Reiseunterlagen (inkl. einem Reiseführer pro Zimmer)
 Reisepreissicherungsschein

NICHT IM PREIS INKLUSIVE

Langstreckenflüge zur Tour (optional buchbar)
 Getränke und nicht angegebene Mahlzeiten
 optionale Ausflüge
 sonstige persönliche Ausgaben
 Trinkgelder
 Reiseversicherungen

SA TRAVEL: NACHHALTIG, KOMPETENT UND FAIR

Wir sind seit 20 Jahren Ihr Spezialist für Reisen in das südliche Afrika. Wir arbeiten mit sorgfältig ausgewählten kleinen und mittelständischen Partnern vor Ort zusammen, die auf eine hohe Qualität ihrer Leistungen sowie auf soziale und ökologische Standards achten. Wir garantieren faire Verkaufspreise und gleichzeitig eine hohe Wertschöpfung von 80% in unseren Zielländern. Das Erstellen individueller Angebote ist bei uns kostenlos. Wir sind immer erreichbar, von der Angebotserstellung über die Buchung bis zu Fragen vor, während und nach Ihrer Reise. Wir sind ein Reiseveranstalter mit Sitz in Deutschland, für Ihren Komfort haben wir zusätzlich Büros und Ansprechpartner in jedem unserer Reiseländer mit 24-stündiger Erreichbarkeit. Hier gibt es weitere Informationen über uns: www.sa-travel.de/ueber-sa-travel

IHR KONTAKT ZU UNS

SA TRAVEL
 Buddestraße 9
 D-33602 Bielefeld

0521-33676880
 reisen@sa-travel.de
www.sa-travel.de



Am Flughafen von Port Elizabeth werden Sie von Ihrer privaten Reiseleitung empfangen. Ihr erstes Ziel ist eine gemütliche Gästefarm am Addo Elephant Nationalpark, wo Sie sich von Ihrer Anreise erholen können.

ÜBERNACHTUNG MIT HALBPENSION - WOODALL COUNTRY HOUSE (SUITE) AM ADDO NATIONALPARK

Das Woodall Country House liegt eingebettet inmitten schöner Zitrusgärten ganz in der Nähe des Addo Elephant Nationalparks. Die friedvolle Umgebung findet sich auch in der luxuriösen Unterkunft und in der Liebe zum Detail wieder. Die 18 Zimmer verfügen über Bad/WC, Deckenventilator, Klimaanlage, private Veranda, Minibar, Stereoanlage, Safe, Telefon, Internetzugang, Haartrockner, Tee-/Kaffe zubereitung, Bademäntel und Heizdecken für die kühlen Winternächte. Das Gästehaus bietet einen Pool, eine Sonnenterrasse, eine Bar, ein Restaurant und ein Wellnesscenter (gegen Gebühr).



Früh Aufstehen heißt es heute, denn Sie unternehmen eine Pirschfahrt im offenen Geländewagen in den Addo Elephant Nationalpark (englischsprachig, Durchführung mit weiteren Personen). Aus Ihrem Fahrzeug heraus können Sie an Flussläufen, Staudämmen und Wasserlöchern aufregende Tierbeobachtungen machen. Der Park ist der westlichste staatliche Nationalpark Südafrikas, der die Big Five beheimatet, also Löwe, Leopard, Elefant, Büffel und Nashorn. Die große Elefantenpopulation hat dem Park seinen Namen gegeben. Gegen Mittag kehren Sie zurück zu Ihrem Gästehaus und der Nachmittag steht Ihnen zur freien Verfügung.

ÜBERNACHTUNG MIT HALBPENSION - WOODALL COUNTRY HOUSE (SUITE) AM ADDO NATIONALPARK



Tag 3**GARDEN ROUTE**

etwa 340 km

Sie reisen weiter zum Tsitsikamma Nationalpark, der mit seinen Wanderwegen, Stränden und Wasserfällen Teil des Garden Route Nationalparks ist. Sie halten zunächst zu einer Stippvisite bei dem Big Tree, einem Jahrhunderte alten Yellowwood-Baum, der mehr als 40 Meter hoch ist. Anschließend besuchen Sie die Flussmündung des Storms River. Eine gemütliche, kleine Wanderung führt Sie hier bei traumhafter Aussicht zur berühmten Suspension Bridge (der Zutritt zur Brücke kann witterungsbedingt gesperrt sein). Nachmittags erreichen Sie das wunderschöne Nature's Valley, wo Ihnen etwas Zeit zum Relaxen an den einsamen Stränden oder zum Wandern zur Verfügung steht. Am Abend erreichen Sie Knysna, das Herz der Garden Route.

ÜBERNACHTUNG MIT FRÜHSTÜCK - KANONKOP HOUSE (LUXURY LAGOON FACING SUITE) IN KNYSNA

Sie übernachten im großzügigen und luxuriösen Kanonkop House. Machen Sie es sich auf der großen Terrasse bequem und genießen Sie den traumhaften Ausblick über die Lagune und die Wälder von Knysna. Die 7 stilvollen Zimmer verfügen über Bad/WC, Indoor und Outdoor Sitzbereiche, Minibar, TV, Fußbodenheizung, Safe und Tee-/Kaffeezubereitung mit Nespresso Maschine. Das Gästehaus bietet einen Pool, ein Sonnendeck, eine Terrasse, eine Lounge und eine Bar.

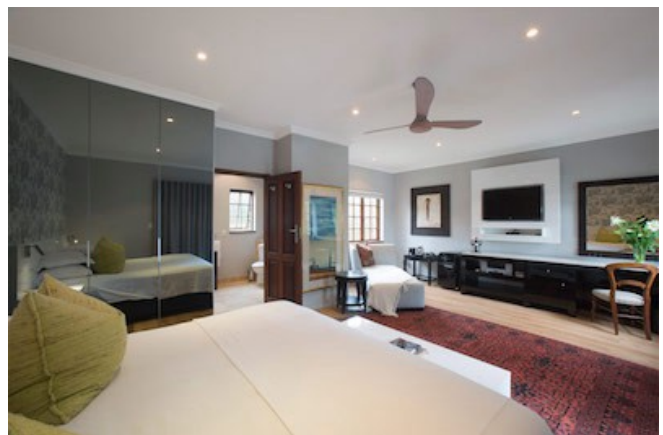
**Tag 4****KNYSNA**

Der heutige Tag steht Ihnen zur freien Verfügung, Ihre Reiseleitung steht Ihnen aber selbstverständlich für Ausflüge in die vielseitige Umgebung zur Verfügung. Fahren Sie beispielsweise zum beeindruckenden Aussichtspunkt auf dem Eastern Head direkt am Eingang zur Lagune oder genießen Sie einen entspannten Urlaubstag an einem schönen Sandstrand.

Zum Sonnenuntergang unternehmen Sie einen Cruise an Bord eines nostalgischen Schaufelraddampfers und erkunden die riesige Lagune von Knysna (englischsprachig, Durchführung mit weiteren Personen).

Optional können Sie auch an weiteren Aktivitäten teilnehmen (gegen Gebühr, englischsprachig, Durchführung mit weiteren Personen).
Township Tour: Diese findet morgens oder nachmittags statt und dauert etwa 3 Stunden. Getreu dem Motto "Meet the locals" besuchen Sie das kleine Township am Rande von Knysna. Hier treffen Sie auf die Bewohner und lernen etwas über die Bildung, Wohnsituation und das Gesundheitssystem.

Whale Watching: Bei der Walbeobachtungstour fahren Sie mit einem kleinen Boot aufs offene Meer und kommen mit etwas Glück den großen Meeressäugern ganz nah! Die Tour findet in der Walsaison von Juni bis November statt und Sie sollten seefest sein.

ÜBERNACHTUNG MIT FRÜHSTÜCK - KANONKOP HOUSE (LUXURY LAGOON FACING SUITE) IN KNYSNA

Tag 5

OUTDSHOORN & DIE KLEINE KAROO

etwa 120 km

Über den landschaftlich reizvollen Outeniqua Pass verlassen Sie die Küste und erreichen das trockene Hinterland. In der Straußenhauptstadt Oudtshoorn angekommen entdecken Sie auf einer geführten Tour die Tropfsteinhöhlenlandschaft der Cango Caves (englischsprachig, Durchführung mit weiteren Personen). Zahlreiche Kammern des riesigen Höhlensystems bieten eine beeindruckende Vielfalt enormer Tropfstein-Formationen. Anschließend gehen Sie auf einer Straußenfarm auf Tuchfühlung mit diesen großen, flugunfähigen Vögeln und lernen auf einer sehr anschaulichen Tour viele erstaunliche Details über die Tiere und ihre Zucht (englischsprachig, Durchführung mit weiteren Personen). Ihr Ziel ist ein gemütliches Gästehaus in Oudtshoorn.

ÜBERNACHTUNG MIT HALBPENSION - ROSENHOF COUNTRY HOUSE (LUXURY ROOM) IN OUTDSHOORN

Das Rosenhof Country House in Oudtshoorn ist ein im viktorianischen Stil circa 1852 erbautes und vor kurzem restauriertes Fünf-Sterne-Hotel für anspruchsvolle Gäste, die das Natürliche lieben. Antike Möbel und warme Farben erzeugen ein gemütliches Ambiente. Der liebevoll und tadellos angelegte Garten mit Springbrunnen, Kräutern und einem großen Rosengarten verführt zum Träumen und ist der ideale Ort für Verliebte. Die breiten Terrassen und das üppig wachsende Grün schaffen eine sehr romantische Atmosphäre. Der Rosenhof bietet Haute Cuisine, die traditionelle südafrikanische Küche mit internationalen Einflüssen kombiniert. Das Anwesen ist zudem für seine große Auswahl an Weinen bekannt.



Tag 6

ROUTE 62 & WINELANDS

etwa 370 km

Weiter geht es heute über die berühmte und landschaftlich einmalige Route 62, die ehemalige Verbindungsstrecke zwischen Port Elizabeth und Kapstadt. Diese Strecke versprüht eine gewisse Wildwest-Atmosphäre, daher die Namensverwandtschaft zur legendären Route 66. Sie erreichen das Robertson Wine Valley, wo Sie auf einem idyllischen Weingut an einer Weinprobe teilnehmen. Weiter geht es anschließend nach Paarl, eine der ältesten von Europäern gegründeten Siedlungen Südafrikas.

ÜBERNACHTUNG MIT FRÜHSTÜCK - THE LIGHT HOUSE BOUTIQUE SUITES (LUXURY SUITE) IN PAARL

In Paarl erwartet Sie das luxuriöse The Light House. Hier finden Sie Ruhe und Entspannung und genießen einen atemberaubenden Blick auf die Berge der Cape Winelands. Die außergewöhnliche Ausstattung und die herzlichen Gastgeber machen den Aufenthalt unvergesslich. Die 5 kreativ gestalteten Suiten verfügen über Bad/WC, Klimaanlage, Kaffee- und Teezubereitung. Das Light House bietet einen Pool, eine gemütliche Lounge und einen wunderschönen, großen Garten.



Tag 7

KAPSTADT & DER TAFELBERG

etwa 60 km

Heute erreichen Sie Kapstadt, die „Mother City“. Der Bloubergstrand in Milnerton bietet einen perfekten (Foto-)Blick auf den Tafelberg und die Bucht von Kapstadt. Anschließend erkunden Sie die Sehenswürdigkeiten der Stadt. Hinter dem bunten Bo-Kaap Viertel verbirgt sich eine langjährige Geschichte, der zentral gelegene Company's Garden lädt zu einem entspannten Spaziergang inmitten des städtischen Trubels ein und auf dem Greenmarket Square kann man allerhand Kunsthandwerk und Souvenirs shoppen. Bei gutem Wetter besuchen Sie natürlich den Tafelberg, das Wahrzeichen der Stadt, und genießen die traumhafte Aussicht. Sollte die Seilbahn geschlossen sein, besteht alternativ die Möglichkeit die Aussicht vom Cape Wheel Riesenrad an der V&A Waterfront zu genießen.

ÜBERNACHTUNG MIT FRÜHSTÜCK - DOCK HOUSE BOUTIQUE HOTEL & SPA (LUXURY ROOM) IN KAPSTADT

Das historische Dock House Boutique Hotel & Spa diente ursprünglich als private Residenz des Hafenmeisters und heißt seine Gäste in edlem Ambiente willkommen. Direkt an der V&A Waterfront gelegen wohnen Sie hier direkt im Herzen der Stadt und genießen im großen Garten dennoch die Ruhe abseits des Trubels. Die sieben luxuriösen Zimmer verfügen alle über Bad/WC, Balkon/Terrasse, Klimaanlage, SAT-TV, Minibar, Tee-/Kaffeestation und einen Safe. Das Hotel bietet Ihnen einen Pool, einen Garten, eine Terrasse, ein Fitness-Center und einen Spa-Bereich.



Tag 8

DIE KAPHALBINSEL

Sie starten zu einem Tagesausflug auf die Kaphalbinsel. Als erstes stoppen Sie in Muizenberg und bestaunen die bunten Häuschen, die auf jeder Postkarte zu finden sind. Weiter geht es an der False Bay entlang über Kalk Bay nach Simon's Town, wo Sie die berühmte Pinguinkolonie besuchen. Danach fahren Sie zum Cape of Good Hope Nationalpark mit dem Kap der Guten Hoffnung und über den Chapman's Peak Drive, eine der schönsten Küstenstraßen der Welt, weiter nach Hout Bay mit seinem kleinen Fischerhafen. Am späten Nachmittag erreichen Sie wieder Kapstadt, wo Sie sich von Ihrer Reiseleitung verabschieden.

ÜBERNACHTUNG MIT FRÜHSTÜCK - DOCK HOUSE BOUTIQUE HOTEL & SPA (LUXURY ROOM) IN KAPSTADT



Tag 9

KAPSTADT

Dieser Tag steht Ihnen in Kapstadt zur freien Verfügung. Nutzen Sie zum Beispiel die guten Shopping-Möglichkeiten oder kulinarischen Angebote der V&A Waterfront. Von hier aus starten auch die Fähren zur ehemaligen Gefängnisinsel Robben Island. Oder bummeln Sie durch die lebendige Innenstadt und den Company's Garden und besuchen Sie eines der vielen dort beheimateten Museen.

ÜBERNACHTUNG MIT FRÜHSTÜCK - DOCK HOUSE BOUTIQUE HOTEL & SPA (LUXURY ROOM) IN KAPSTADT



Tag 10

AUF WIEDERSEHEN SÜDAFRIKA

Heute endet Ihre Reise und Sie werden passend zu Ihrem Rückflug von einem Fahrer unseres Transferpartners (englischsprachig) zum Flughafen von Kapstadt gebracht.

HELPING SA SCHOOL PROJECT

Unzählige Kinder in Südafrika gehen jeden Tag ohne Essen, ohne Unterrichtsmaterial und ohne ordentliche Kleidung zur Schule, da ihre Familien so arm sind, dass sie selbst diese grundlegenden Bedürfnisse nicht alleine stemmen können. Die südafrikanische Non-Profit-Organisation „Helping SA“ hat ein Spendenprojekt ins Leben gerufen, welches landesweit diese Familien unterstützt, damit deren Kinder in der Schule nicht hungern müssen und sich ihre Schuluniform sowie das entsprechende Unterrichtsmaterial leisten können. SA Travel unterstützt dieses Projekt mit 100 ZAR pro Buchung.

Weitere Informationen zum School Project von Helping SA finden Sie im Internet unter www.helping-sa.co.za



SA TRAVEL
south africa

OPTIONAL ZUBUCHBAR	Preis pro Person (Einzelperson auf Anfrage)
SAFARI UPGRADE Bukela Lodge im privaten Amakhala Game Reserve anstatt Woodall Country House inkl. Vollpension und Aktivitäten Bayete Tented Lodge im privaten Shamwari Game Reserve anstatt Woodall Country House inkl. Vollpension und Aktivitäten	ab EUR 290,- ab EUR 1270,-
KNYSNA Walbeobachtungstour englischsprachig, Durchführung mit weiteren Personen, ca. 2 Stunden, nur Juni bis November Township Tour englischsprachig, Durchführung mit weiteren Personen, ca. 3-4 Stunden	EUR 90,- EUR 35,-
KAPSTADT Verlängerungsnacht Dock House Boutique Hotel inkl. Frühstück Sunset Cruise "Spirit of Victoria" englischsprachig, Durchführung mit weiteren Personen, ca. 1,5 Stunden Robben Island General Tour englischsprachig, Durchführung mit weiteren Personen, ca. 3 Stunden ALTERNATIVE UNTERKUNFT POD Luxury Boutique Hotel anstatt Dock House Boutique Hotel inkl. Frühstück	ab EUR 230,- EUR 35,- EUR 45,- ab EUR 165,-

UPGRADE BUKELA LODGE (LUXURY SAFARI TENT) *****

INKLUSIVE 2x Übernachtung mit Vollpension - Amakhala Game Reserve
 vier Pirschfahrten im offenen Geländewagen (englischsprachig, Durchführung mit weiteren Personen)

Das 7000 Hektar große Amakhala Game Reserve am Bushmans River bietet eine wunderschöne typisch ostkap'sche Landschaft. Das malariafreie Reservat beheimatet Löwen, Elefanten, Büffel, Nashörner, Geparden, Giraffen und unzählige weitere afrikanische Säugetiere. Alle Lodges werden von den Nachkommen der ehemaligen Farmerfamilie betrieben, die das Gebiet früher landwirtschaftlich genutzt hat. 'Bukela' bedeutet 'Ort der Bewunderung' in Xhosa - die wunderschöne Landschaft und faszinierende Tierwelt rechtfertigen diesen Namen! Die sechs individuell gestalteten Suiten der Bukela Lodge sind in afrikanischer Einfachheit dekoriert, aber bieten gleichzeitig allen erdenklichen Komfort, den Sie von einer eleganten Lodge erwarten. Jede Suite ist in privater Atmosphäre und abseits der Hauptlodge gelegen. Alle Zimmer haben en-Suite Badezimmer mit einem großen Spa-Bad, ein privates Sonnendeck, Minibar, Kamin, Kaffee/Teezubereitung und Klimaanlage. Die Lodge bietet eine Lounge, einen Medienbereich, einen Pool und eine Terrasse mit Blick auf ein Wasserloch.

Eine private Reiseleitung ist im privaten Reservat nicht unbedingt notwendig und dient in erster Linie als Übersetzer auf den geführten Pirschfahrten. Um den Aufpreis zu reduzieren ist es daher auch möglich per Privattransfer zur Lodge anzureisen und erst im Anschluss an den Aufenthalt mit einer privaten Reiseleitung zu reisen.



UPGRADE BAYETHE TENTED LODGE (TENTED SUITE) *****

INKLUSIVE 2x Übernachtung mit Vollpension - Shamwari Game Reserve
vier Pirschfahrten im offenen Geländewagen (englischsprachig, Durchführung mit weiteren Personen)

Shamwari ist ein afrikanischer Traum. Ein Game Reserve, das mit seiner großen Pflanzen- und Vogelwelt und mit seinen Wildtieren die Seele eines ungezähmten Kontinents verkörpert und Ihnen außerdem die Möglichkeit bietet, Ihren Safari-Urlaub auf höchst komfortable Weise zu genießen. Shamwaris hochqualifizierte Game Ranger und das gut ausgebildete Personal werden dafür sorgen, dass Ihr Urlaub zu einem unvergesslichen, ganz auf Ihre Wünsche zugeschnittenen Erlebnis wird. Um seinem Anspruch treu bleiben zu können, unterhält Shamwari sowohl ein eigenes Forschungsteam, das auf Großwild spezialisiert ist, als auch eine eigene Mannschaft, die gegen Wilderer vorgeht – und sorgt damit für das ökologische Gleichgewicht in diesem Gebiet.

Die luxuriöse Bayethe Tented Lodge im privaten Shamwari Game Reserve bietet Ruhe und Erholung kombiniert mit erstklassigen Safaris. Die 12 luxuriösen Zelte bieten Bad/WC, Telefon, Klimaanlage, Plunge Pool, Veranda, Safe, Föhn und Minibar. Die Lodge verfügt über einen Pool mit Sonnenterrasse, eine Lounge und Wellness (gegen Gebühr).

Eine private Reiseleitung ist im privaten Reservat nicht unbedingt notwendig und dient in erster Linie als Übersetzer auf den geführten Pirschfahrten. Um den Aufpreis zu reduzieren ist es daher auch möglich per Privattransfer zur Lodge anzureisen und erst im Anschluss an den Aufenthalt mit einer privaten Reiseleitung zu reisen.

**UPGRADE POD LUXURY BOUTIQUE HOTEL (LUXURY ROOM) *******

INKLUSIVE 3x Übernachtung mit Frühstück - Kapstadt Camps Bay

Im noblen Atlantikvorort Camps Bay mit der Bergkette der mächtigen Twelve Apostles im Rücken sowie einem atemberaubenden Blick auf den Ozean liegt das luxuriöse Designhotel POD Camps Bay. Die 17 Zimmer und Suiten verfügen alle über Bad/WC, Klimaanlage, Fußbodenheizung, TV, Tee-/Kaffeestation, Minibar und iPod Docking Station. Das Hotel bietet einen Pool, einen Garten, eine Terrasse und eine Bar.



WICHTIGE HINWEISE ZU DIESER REISE

DIE RUNDREISE

- Die Reiseleitung ist deutsch- oder englischsprachig nach Wahl. Ausnahmen bilden Flughafentransfers, Ausflüge örtlicher Anbieter und optionale Aktivitäten, diese werden englischsprachig durchgeführt.
- Das Gepäck ist auf 1 Gepäckstück und 1 Handgepäckstück pro Person begrenzt. Möchten Sie mehr Gepäck mitführen, so unterbreiten wir Ihnen gerne ein Angebot mit größerem Fahrzeug.
- Die Preise gelten für den angegebenen Zeitraum. Abweichungen und Saisonüberschneidungen können zu Preisänderungen führen. Preise für abweichende Gruppengrößen sind auf Anfrage erhältlich.
- Der Kinderpreis ist auf Anfrage erhältlich, denn nicht alle Unterkünfte erlauben Kinder jeden Alters. Für Kinder ab 12 Jahren gilt der Erwachsenenpreis.
- Der Veranstalter behält sich vor, im Falle von ausgebuchten Unterkünften gleich- oder höherwertige Ersatzunterkünfte am selben Ort zu stellen.
- Die im Programm genannten Aktivitäten können in alternativer Reihenfolge stattfinden oder aus unvorhersehbaren Gründen nicht durchgeführt werden.
- Diese Reise ist für Personen mit eingeschränkter Mobilität nicht geeignet.

UNGEFÄHRE ZUSÄTZLICHE KOSTEN IM ÜBERBLICK (DURCHSCHNITTSWERTE)

- Ein leichtes Mittagessen oder Picknick kostet etwa 5 EUR bis 10 EUR pro Person, ein Abendessen etwa 15 EUR bis 25 EUR pro Person. Kaffee, Tee, Bier, Wein oder Softdrinks kosten etwa 1 EUR bis 2 EUR pro Tasse bzw. Glas. Die Preise können je nach Region oder Art des Restaurants nach oben oder unten abweichen.
- Taxifahrt Kapstadt im Zentrumsbereich 10,- EUR pro Strecke
- Einkäufe mit Kreditkarte kosten etwa 2% vom Kaufpreis. Bargeldabhebungen mit der EC-Karte (Maestro) kosten etwa 5 EUR pro Transaktion.
- Mobilfunkgespräche und Roamingkosten mit einer deutschen SIM Card betragen etwa 2 EUR pro Minute. Mit einer lokalen Prepaid SIM Card können diese Kosten deutlich reduziert werden.
- Ihre Reiseleitung freut sich über ein Trinkgeld. Wir empfehlen EUR 8,- pro Person und Tag.

WICHTIG

- Alle genannten Preise gelten vor Vertragsabschluss nach Verfügbarkeit. Irrtümer vorbehalten. Dieses Angebot versteht sich exklusive aller Flugkosten (außer explizit in den Leistungen genannte Regionalflüge). Passende Flüge können auf Wunsch als touristische Einzelleistung (nicht Teil dieser Reiseleistung) in einem separaten Buchungsvorgang dazu vermittelt werden.
- Zur Einreise wird ein Reisepass benötigt. Abhängig von der Staatsangehörigkeit muss evtl. im Vorfeld ein Visum beantragt werden. Minderjährige unter 18 Jahren müssen weitere Dokumente mitführen. Die genauen Bestimmungen teilen wir Ihnen vor Buchung mit. Reisende, die sich in einem Gelbfieber gefährdeten Gebiet aufgehalten haben, müssen eine Gelbfieberimpfung nachweisen.
- Reisende, die sich in einem Gelbfieber gefährdeten Gebiet aufgehalten haben, müssen bei der Einreise eine Gelbfieberimpfung nachweisen.
- Die Regionen um den Krüger Park, den Hluhluwe-Imfolozi-Park, den iSimangaliso Wetland Park sowie das östliche Swaziland sind Malaria gefährdete Gebiete.
- Wir empfehlen den Abschluss einer Reiserücktrittskostenversicherung und einer Reisekrankenversicherung zur Deckung der Kosten einer Unterstützung einschließlich einer Rückbeförderung bei Unfall, Krankheit oder Tod. Auf Wunsch unterbreiten wir ein entsprechendes Angebot.
- Aktuell kann eine durchgehende Stromversorgung in Südafrika nicht gewährleistet werden. Mehrmals am Tag kommt es für mehrere Stunden zu sogenannten Loadsheddings, also kontrollierten Stromabschaltungen, welche regional zu unterschiedlichen Zeiten stattfinden. Ihre Unterkunft informiert Sie über die jeweils gültigen Zeiten vor Ort.