

14 Tage / 13 Nächte

KRÜGER PARK & GARDEN ROUTE

BOUTIQUE ****

privat geführte Rundreise in der Kategorie Superior
ab Johannesburg bis Kapstadt



kann täglich gestartet werden

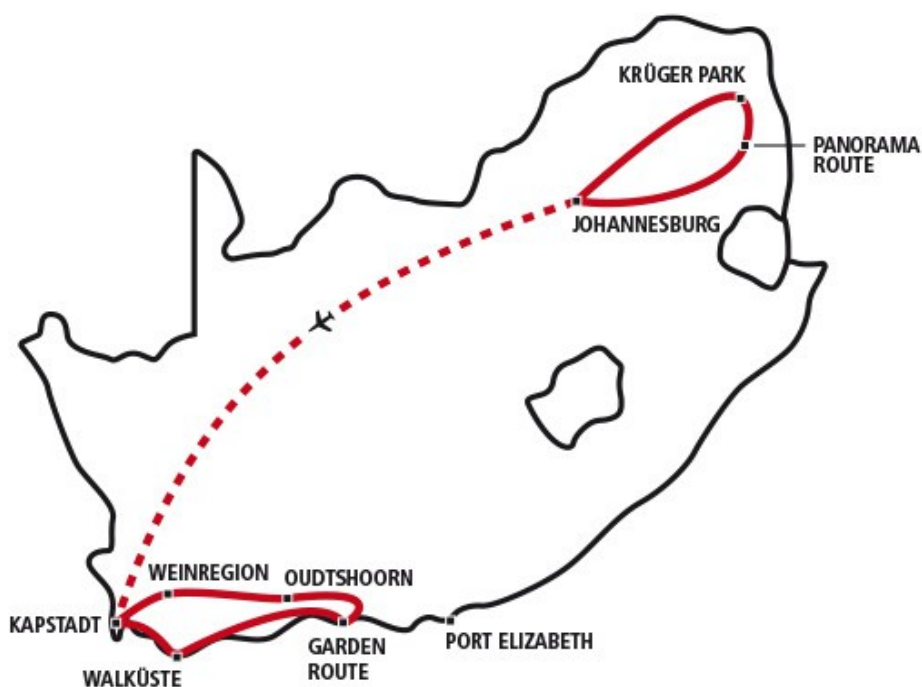
private persönliche Reiseleitung (deutsch oder englisch nach Wahl)

Transport im klimatisierten Fahrzeug

inkl. Pirschfahrten im offenen Geländewagen

exkl. Flugkosten (passende Flüge vermitteln wir auf Wunsch dazu)

Gerne passen wir den Tourverlauf an Ihre individuellen Wünsche an



SAISONZEITEN & PREISE

	pro Person bei 2 Reisenden	pro Person bei 4 Reisenden	pro Person bei 6 Reisenden	pro Person bei 8 Reisenden	Einzelzimmer- Zuschlag
Aug 2023 – Sep 2023	4699,- EUR	3599,- EUR	3199,- EUR	2949,- EUR	749,- EUR
Okt 2023 – Apr 2024	5149,- EUR	3999,- EUR	3549,- EUR	3299,- EUR	949,- EUR
Mai 2024 – Jul 2024	4799,- EUR	3699,- EUR	3249,- EUR	2999,- EUR	749,- EUR
Aug 2024 – Sep 2024	5049,- EUR	3899,- EUR	3449,- EUR	3199,- EUR	799,- EUR

Über unsere Boutique Reisen

Bei unseren Boutique-Rundreisen sind Sie als Paar, Familie oder Gruppe von Freunden mit Ihrer persönlichen, erfahrenen Reiseleitung unterwegs (wahlweise deutsch- oder englischsprachig), die auch gleichzeitig als Fahrer fungiert. Fast alle Reisen können täglich gestartet werden, gerne gestalten wir auch den Tourverlauf ganz individuell nach Ihren Wünschen.

Im Preis inklusive

13x Übernachtung in der Kategorie Superior (ausgewählte 4-Sterne Gästehäuser und Lodges)
 13x Frühstück, 7x Abendessen
 klimatisiertes Fahrzeug entsprechend der Gruppengröße:
 2 Reisende: Toyota Etios o.ä. / 3-5 Reisende: Hyundai H1 o.ä. / 6-8 Reisende: Toyota Quantum (14-Sitzer) o.ä.
 drei Pirschfahrten im offenen Geländewagen
 Inlandsflug von Johannesburg nach Kapstadt in der Economy Class
 Ausflüge und Eintrittsgelder laut Programm
 private Reiseleitung (deutsch oder englisch nach Wahl) und 24-Stunden Hotline (englischsprachig) vor Ort
 Umfangreiche Reiseunterlagen (mit einem individuellen Tourbook und einem Reiseführer pro Zimmer)
 Auf Wunsch virtuelles Kennenlernen der Reiseleitung vor Abreise
 Absicherung nach dt. Reiserecht inkl. Reisepreissicherungsschein

Nicht im Preis inklusive

Langstreckenflüge zur Tour (optional buchbar)
 Getränke und nicht angegebene Mahlzeiten
 optionale Ausflüge, sonstige persönliche Ausgaben, Trinkgelder
 Reiseversicherungen

TAG 1
WILLKOMMEN IN SÜDAFRIKA

etwa 410 km

Am Flughafen von Johannesburg werden Sie von Ihrer privaten Reiseleitung empfangen. Die Fahrt startet in Richtung Osten durch die Provinz Mpumalanga, dem Land der aufgehenden Sonne. Ihr Ziel ist der kleine Ort Hazyview nahe des Krüger Nationalparks. Der Nachmittag steht Ihnen hier zur freien Verfügung und Sie können sich nach Ihrer weiten Anreise erholen.

SO WOHNEN SIE: Übernachtung mit Halbpension - Ashbourne Country Escape (Double Room) in Hazyview

Das Ashbourne Country Escape liegt etwas außerhalb von Hazyview auf einem kleinen Hügel, von dort aus haben Sie einen wunderschönen Blick über die nördlichen Ausläufer der Drakensberge. Die 5 Zimmer sind großzügig und schlicht, aber elegant eingerichtet und verfügen über Bad/WC, Tee-/Kaffe zubereiter und Veranda. Das Gästehaus bietet einen Garten, eine Terrasse und einen Pool.



Das Ashbourne Country Escape



Zimmerbeispiel

TAG 2
KRÜGER NATIONALPARK

Heute nehmen Sie mit Ihrer Reiseleitung an einem Ganztagesausflug im offenen Geländewagen in den staatlichen Krüger Nationalpark teil (englischsprachig, Durchführung mit weiteren Personen). Sie werden sich bevorzugt im südlichen Teil des Parks aufhalten, denn dort ist die Tierpopulation am dichtesten. Ihr professioneller Ranger bringt Sie ganz nah an die Tiere heran, ein Safari-Erlebnis aller erster Klasse. Der Park beherbergt mehr als 150 verschiedene Säugetiere inklusive der so genannten „Big Five“, also Löwe, Leopard, Elefant, Nashorn und Büffel. Über 500 verschiedene Vogelarten sowie viele Reptilien und Amphibien machen den Krüger Park zu einem ultimativen Wildlife-Erlebnis.

SO WOHNEN SIE: Übernachtung mit Halbpension - Ashbourne Country Escape (Double Room) in Hazyview



Auf Safari im Krüger Park



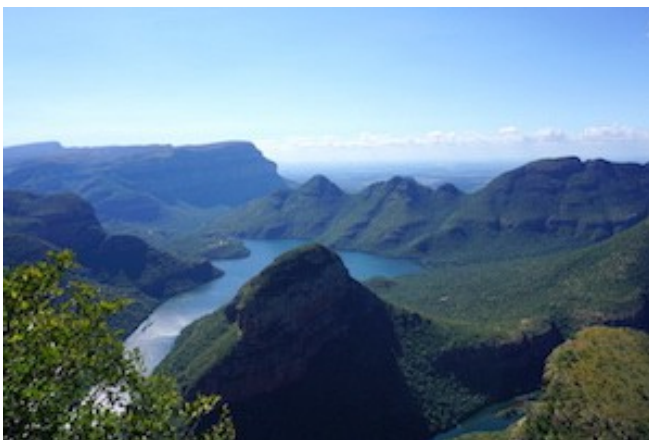
Elefanten hautnah

TAG 3 **PANORAMA ROUTE & SAFARI** etwa 140 km

Heute starten Sie zu den Highlights der Panorama Route. Ihr erster Stopp ist das beeindruckende „God's Window“, hier kann man bei guter Sicht bis auf die Krüger Ebene schauen. Über die Berlin Falls erreichen Sie die „Bourke's Luck Potholes“. Hier sind durch Erosionen tiefe Strudellöcher und ein Canyon im Dolomitgestein entstanden. Zuletzt besuchen Sie den Blyde River Canyon, der 26 Kilometer lang und 800 Meter tief ist. Von hier sind auch die „Three Rondavels“ zu sehen: Gewaltige, runde Felsen, die an die Hütten der Einheimischen erinnern. Am Nachmittag erreichen Sie Ihre authentische Safari-Lodge in einem privaten Wildreservat. Im Gegensatz zum staatlich geführten Krüger Nationalpark haben nur Übernachtungsgäste Zutritt zu den privaten Reservaten. Am Nachmittag brechen Sie bereits auf zu ersten spannenden Tierbeobachtungen im offenen Geländewagen (englischsprachig, Durchführung mit weiteren Personen). Das anschließende Abendessen wird bei gutem Wetter traditionell an der gemütlichen Boma serviert.

SO WOHNEN SIE: Übernachtung mit Halbpension - Karongwe River Lodge (Luxury Suite) bei Hoedspruit

Die weitläufig angelegte Karongwe River Lodge am Makhutsi River besteht aus nur elf freistehenden Chalet-Suiten. Die großzügigen Chalets bieten Bad/WC, Tee-/Kaffe zubereiter, Minibar, Klimaanlage, Moskitonetze über dem Bett, einen Safe und eine private Veranda. Die Lodge bietet einen Pool, eine Boma (traditioneller Essensplatz am Lagerfeuer), eine Bar, ein Restaurant und eine gemütliche Veranda mit Blick auf den Fluss.



Der Blyde River Canyon



Die Karongwe River Lodge

TAG 4 **JOHANNESBURG** etwa 440 km

Im Morgengrauen nehmen Sie an einer weiteren Pirschfahrt im offenen Geländewagen im privaten Reservat teil (englischsprachig, Durchführung mit weiteren Personen). Nach einem kräftigen Frühstück startet anschließend Ihre Fahrt nach Johannesburg, wo Sie am späten Nachmittag eintreffen und sich von Ihrer Reiseleitung verabschieden.

SO WOHNEN SIE: Übernachtung mit Frühstück - African Rock Hotel (Luxury Suite) in Johannesburg

Das African Rock Hotel ist eine kleine Oase im Trubel der Großstadt und liegt in der Nähe des internationalen Flughafens von Johannesburg in Kempton Park. Die elf Suiten verfügen über ein Bad/WC, eine Klimaanlage, ein TV, ein Telefon, eine Minibar, einen Safe, einen Tee-/Kaffe zubereiter, eine Veranda und kostenloses WLAN. Die Family Suites und Superior Suites verfügen zusätzlich über zwei weitere Einzelbetten. Das Boutique Hotel bietet ein Restaurant, eine Bar, einen Souvenirshop, ein Außendeck mit Feuerstelle, einen Garten mit Pool und einen SPA-Bereich gegen Gebühr.



Morgenspielfahrt im privaten Reservat



Das African Rock Hotel

TAG 5 WEINREGION etwa 160 km

Passend zu Ihrem Weiterflug werden Sie von einem Transferservice zum Flughafen von Johannesburg gefahren (englischsprachig, Durchführung mit weiteren Personen möglich). Sie fliegen nach Kapstadt, wo Sie von Ihrer neuen Reiseleitung empfangen werden. Sie fahren zunächst nach Stellenbosch und unternehmen einen Rundgang durch die historische Altstadt. Weiter geht es nach Robertson, welches sich mit den zahlreichen Jakaranda Bäumen (Blüte im November), Eichenalleen und vielen viktorianischen Gebäuden zu einer der beliebtesten Cape Winelands Städte entwickelt hat. Hier, im idyllischen Wine Valley, unternehmen Sie eine Weinprobe auf einem lokalen Weingut und erreichen am Abend Ihr Gästehaus.

SO WOHNEN SIE: Übernachtung mit Halbpension - Fraai Uitzicht (Superior Garden Suite) in Robertson

Das Weingut Fraai Uitzicht 1798 ist in jeder Hinsicht bemerkenswert: Das Restaurant gehört zweifelsohne zu den besten der weiteren Umgebung, das tolle vier Sterne Gästehaus liegt wunderschön in den Weinbergen und seit 2006 wird auch endlich wieder Wein gekeltert. Die 10 Zimmer verfügen über Bad/WC, Klimaanlage, Tee-/Kaffeezubereiter Veranda und teilweise eine Außendusche. Das Gästehaus bietet einen Pool, eine schöne Gartenanlage, ein Restaurant und einen Weinkeller.



Weinprobe bei Robertson



Zimmerbeispiel

TAG 6 DIE KLEINE KAROO etwa 260 km

Weiter geht es heute über die berühmte und landschaftlich einmalige Route 62, die ehemalige Verbindungsstrecke zwischen Port Elizabeth und Kapstadt. Diese Strecke versprüht eine gewisse Wildwest-Atmosphäre, daher die Namensverwandtschaft zur legendären Route 66. In der Straußenhauptstadt Oudtshoorn angekommen, gehen Sie auf einer Straußenfarm auf Tuchfühlung mit diesen großen, flugunfähigen Vögeln und lernen auf einer sehr anschaulichen Tour viele erstaunliche Details über die Tiere und ihre Zucht (englischsprachig, Durchführung mit weiteren Personen). Ihr Ziel ist eine gemütliche Lodge in Oudtshoorn.

SO WOHNEN SIE: Übernachtung mit Halbpension - De Denne Country Guest House (Garden or Deluxe Suite) in Oudtshoorn

Sie übernachten im familiären De Denne Country Guest House auf einer bewirtschafteten Straußenfarm, die in der endlosen Weite der Kleinen Karoo liegt. Der Stadtkern von Oudtshoorn liegt etwa 10 Autominuten entfernt. Die 14 Zimmer verfügen über Bad/WC, Klimaanlage, Tee-/Kaffeezubereiter, Minibar, TV und Safe. Das Gästehaus bietet einen Pool, einen Garten, eine Lounge und ein Restaurant.



Nostalgie an der Route 62



Zimmerbeispiel

TAG 7 **GARDEN ROUTE** etwa 170 km

Am Morgen entdecken Sie auf einer geführten Tour die Tropfsteinhöhlenlandschaft der Cango Caves (englischsprachig, Durchführung mit weiteren Personen). Zahlreiche Kammern des riesigen Höhlensystems bieten eine beeindruckende Vielfalt enormer Tropfstein-Formationen. Über den landschaftlich reizvollen Outeniqua-Pass verlassen Sie anschließend das trockene Hinterland und erreichen die Küste. Entlang der Gardenroute fahren Sie zum Tsitsikamma National Park. Im wunderschönen Nature's Valley bleibt Ihnen Zeit zum Relaxen an den einsamen Stränden oder zum Wandern.

SO WOHNEN SIE: Übernachtung mit Halbpension - Lily Pond Country Lodge (Luxury Suite) am Tsitsikamma Park
 Sie wohnen in der gemütlichen Lily Pond Country Lodge in einem privaten 12 Hektar großen Naturreservat ganz in der Nähe des Nature's Valley. Die 10 Zimmer sind ausgestattet mit Bad/WC, Ventilator, TV, Minibar, Tee/Kaffe zubereiter und Veranda. Die Lodge bietet ein Restaurant, eine Bar, einen Garten und einen Pool mit Sonnendeck.



Das Nature's Valley



Die Lily Pond Country Lodge

TAG 8 **Tsitsikamma Nationalpark** etwa 60 km

Heute erkunden Sie den Tsitsikamma Nationalpark, der mit seinen Wanderwegen, Stränden und Wasserfällen Teil des Garden Route Nationalparks ist. Sie halten zunächst zu einer Stippvisite bei dem Big Tree, einem Jahrhunderte alten Yellowwood-Baum, der mehr als 40 Meter hoch ist. Anschließend besuchen Sie die Flussmündung des Storms River. Eine gemütliche, kleine Wanderung führt Sie hier bei traumhafter Aussicht zur berühmten Suspension Bridge (der Zutritt zur Brücke kann witterungsbedingt gesperrt sein). Weiter geht es zur schönen Lagunenstadt Knysna, das Zentrum der Garden Route.

SO WOHNEN SIE: Übernachtung mit Halbpension - Parkes Manor (Lagoon View Suite) in Knysna
 Sie übernachten im historischen und liebevoll restaurierten Parkes Manor Gästehaus, einem herrschaftlichen Anwesen in einem 12000qm großen parkähnlichen Garten mit Blick auf die Lagune. Die neun individuell eingerichteten Suiten verfügen alle über Dusche/WC mit separater Badewanne, TV/DVD, Föhn, Tee/ Kaffe zubereiter, Klimaanlage, Minibar, Safe, Balkon oder Veranda. Die Lagoon View Suites bieten zusätzlich einen Ausblick über den Garten und die Lagune. Das Parkes Manor bietet eine Kamin-Lounge, ein Restaurant, eine Bar, eine Außenveranda mit Lagunenblick, einen großen Garten mit Pool, Golfabschlag und Putting Green.



An der Flussmündung des Storms River



Das Parkes Manor

TAG 9 **KNYSNA**

Der heutige Tag steht Ihnen zur freien Verfügung, Ihre Reiseleitung steht Ihnen aber selbstverständlich für Ausflüge in die vielseitige Umgebung zur Verfügung. Der Wilderness Nationalpark bietet sich beispielsweise hervorragend für einen Tagesausflug an. Oder fahren Sie zum beeindruckenden Aussichtspunkt auf dem Eastern Head direkt am Eingang zur Lagune und genießen anschließend einen entspannten Urlaubstag an einem schönen Sandstrand. Abends lassen Sie den Tag bei einer gemütlichen Bootstour auf der Lagune ausklingen (englischsprachig, Durchführung mit weiteren Personen).

Optional können Sie auch an einer Township-Tour teilnehmen (gegen Gebühr, englischsprachig, Durchführung mit weiteren Personen). Diese findet morgens oder nachmittags statt und dauert etwa 3 Stunden. Getreu dem Motto "Meet the locals" besuchen Sie das kleine Township am Rande von Knysna. Hier treffen Sie auf die Bewohner und lernen etwas über die Bildung, Wohnsituation und das Gesundheitssystem.

SO WOHNEN SIE: Übernachtung mit Frühstück - Parkes Manor (Lagoon View Suite) in Knysna



Die Lagune von Knysna



Zimmerbeispiel

TAG 10 **KAP AGULHAS & DIE WALKÜSTE**

etwa 490 km

Weiter geht es auf der Hauptverbindungsroute N2 zwischen der Garden Route und Kapstadt. Hinter Swellendam nehmen Sie wieder Kurs auf die Küste und Sie erreichen das Kap Agulhas, den südlichsten Punkt des afrikanischen Kontinents. Kap Agulhas wurde 1488 erstmals von Bartolomeu Diaz erreicht. Cabo das Agulhas ist portugiesisch für „Kap der Nadeln“, vermutlich gaben ihm die Seefahrer den Namen aufgrund seiner zahlreichen Felsen und Riffe. Das Aufeinandertreffen verschiedener Meeresströmungen führt oft zu hohem Wellengang. Aus diesem Grund und wegen der Riffe gelten die Gewässer am Kap Agulhas als sehr gefährlich. Am späten Nachmittag erreichen Sie die Walhauptstadt Hermanus.

SO WOHNEN SIE: Übernachtung mit Frühstück - One Marine Drive Boutique Hotel (Sea View Room) in Hermanus

Das elegante One Marine Drive Boutique Hotel ist nur einen Steinwurf vom schönen Cliff Path entfernt und der Ortskern ist fußläufig erreichbar. Die 8 stilvoll eingerichteten Zimmer verfügen alle über Bad/WC, Klimaanlage, TV, Tee-/Kaffeestation sowie eine Terrasse oder Balkon. Das Boutique Hotel bietet zudem eine Lounge, einen kleinen Garten, einen Pool, eine Terrasse und eine Bar.



Wale in der Walker Bay



Zimmerbeispiel

TAG 11 **KAPSTADT CITY** etwa 120 km

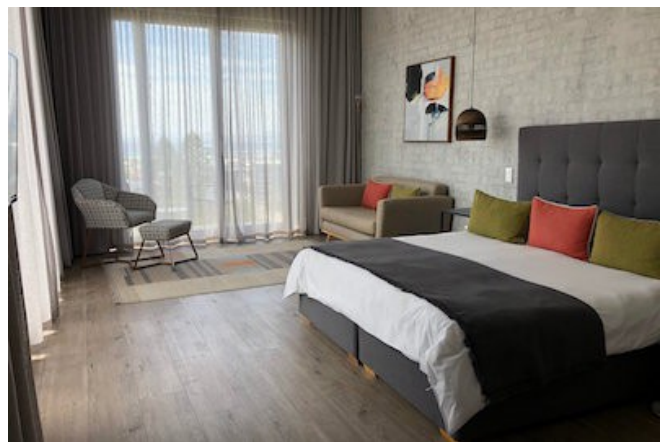
Am Morgen haben Sie die Möglichkeit optional (gegen Gebühr) an einer Walbeobachtungs-Bootsfahrt teilzunehmen (englischsprachig, Durchführung mit weiteren Personen). Diese findet in der Walsaison von Juni bis November statt und gibt Ihnen die Chance den großen Meeressäugern ganz nah zu kommen.

Anschließend geht es an der Küste entlang weiter nach Kapstadt, die Mother City. Der spektakuläre Clarence Drive bietet traumhafte Ausblicke auf den Atlantik. In Kapstadt angekommen, erkunden Sie die Sehenswürdigkeiten der Stadt. Das Castle of Good Hope ist das älteste von Europäern errichtete Gebäude Südafrikas und auch hinter dem bunten Bo-Kaap-Viertel verbirgt sich eine langjährige Geschichte. Bei gutem Wetter besuchen Sie natürlich den Tafelberg, das Wahrzeichen der Stadt, und genießen die traumhafte Aussicht (das Seilbahnticket ist nicht im Preis inklusive, da der Tafelberg witterungsbedingt gesperrt sein kann).

SO WOHNEN SIE: Übernachtung mit Frühstück - The Tree House Boutique Hotel (Mountain Room) in Kapstadt
 Sie übernachten im modernen The Tree House Boutique Hotel im Atlantikvorort Green Point. Die V&A Waterfront und das trendige De Waterkant Viertel sind in zehn bis 15 Gehminuten erreichbar. Die 14 Zimmer sind modern und stilvoll in Naturtönen eingerichtet und bieten Bad/WC, Klimaanlage, TV, Safe, Tee/Kaffeemaschine und eine Sitzmöglichkeit. Das Hotel hat eine Bar, einen kleinen Garten mit Außenpool und einen Spa-Service (gegen Gebühr).



Traumhafte Küste am Clarence Drive



Zimmerbeispiel

TAG 12 **KAPHALBINSEL**

Sie starten zu einem Tagesausflug auf die Kaphalbinsel. Als erstes stoppen Sie in Muizenberg und bestaunen die bunten Häuschen, die auf jeder Postkarte zu finden sind. Weiter geht es an der False Bay entlang über Kalk Bay nach Simon's Town, wo Sie die berühmte Pinguinkolonie besuchen. Danach fahren Sie zum Cape of Good Hope Nationalpark mit dem Kap der Guten Hoffnung und über den Chapman's Peak Drive, eine der schönsten Küstenstraßen der Welt, weiter nach Hout Bay mit seinem kleinen Fischerhafen. Am späten Nachmittag erreichen Sie wieder Kapstadt, wo Sie sich von Ihrer Reiseleitung verabschieden.

SO WOHNEN SIE: Übernachtung mit Frühstück - The Tree House Boutique Hotel (Mountain Room) in Kapstadt



Am Kap der Guten Hoffnung



Pinguine am Boulders Beach

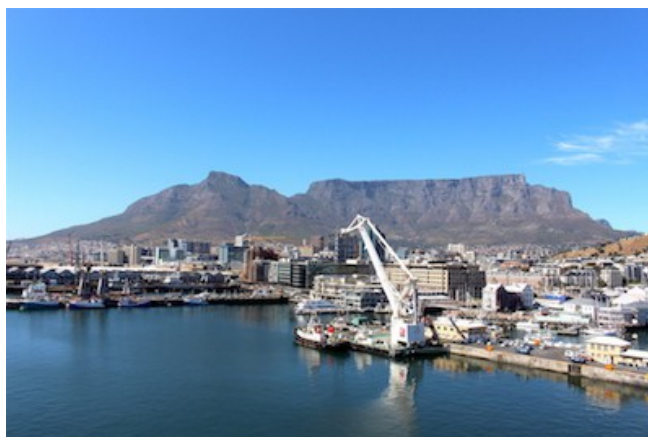
TAG 13 KAPSTADT

Dieser Tag steht Ihnen in Kapstadt zur freien Verfügung. Nutzen Sie zum Beispiel die guten Shopping-Möglichkeiten oder kulinarischen Angebote der V&A Waterfront. Von hier aus starten auch die Fähren zur ehemaligen Gefängnisinsel Robben Island. Oder bummeln Sie durch die lebendige Innenstadt und den Company's Garden und besuchen Sie eines der vielen dort beheimateten Museen.

SO WOHNEN SIE: Übernachtung mit Frühstück - The Tree House Boutique Hotel (Mountain Room) in Kapstadt



Das farbenfrohe Bo-Kaap Viertel



Kapstadts Wahrzeichen

TAG 14 AUF WIEDERSEHEN SÜDAFRIKA

Heute endet Ihre Reise und Sie werden passend zu Ihrem Rückflug von einem Fahrer unseres Transferpartners (englischsprachig) zum Flughafen von Kapstadt gebracht.

BIDVEST PREMIER LOUNGE

Als SA Travel Kunde sind Sie etwas ganz Besonderes und genießen den Komfort, den sonst nur Reisende der Business oder First Class in Anspruch nehmen können. Nutzen Sie diese wunderbare Möglichkeit, der Hektik am Abflugtag auf dem Flughafen zu entgehen und Ihre Urlaubserholung so lange wie möglich aufrecht zu erhalten.

Sie erhalten Zugang zur Flughafenlounge an Ihrem internationalen Abflughafen in Johannesburg oder Kapstadt. In der Lounge stehen Ihnen kostenlos Getränke, Snacks, Zeitungen, TV, Internet sowie Wasch- und Duscmöglichkeiten zur Verfügung (Angebot und Ausstattung können je nach Lounge variieren).



HELPING SA SCHOOL PROJECT

Unzählige Kinder in Südafrika gehen jeden Tag ohne Essen, ohne Unterrichtsmaterial und ohne ordentliche Kleidung zur Schule, da ihre Familien so arm sind, dass sie selbst diese grundlegenden Bedürfnisse nicht alleine stemmen können. Die südafrikanische Non-Profit-Organisation „Helping SA“ hat ein Spendenprojekt ins Leben gerufen, welches landesweit diese Familien unterstützt, damit deren Kinder in der Schule nicht hungern müssen und sich ihre Schuluniform sowie das entsprechende Unterrichtsmaterial leisten können. SA Travel unterstützt dieses Projekt mit 100 ZAR pro Buchung. Weitere Informationen zum School Project von Helping SA finden Sie im Internet unter www.helping-sa.co.za.



SA TRAVEL
south africa

OPTIONAL ZUBUCHBAR	Preis pro Person (Einzelperson auf Anfrage)
JOHANNESBURG Vorübernachtung inkl. Frühstück im African Rock Hotel inkl. Flughafentransfer (englischsprachig) Private Halbtagestour Johannesburg & Soweto englischsprachig, mindestens 2 Personen	ab EUR 160,- EUR 160,-
SAFARI Verlängerungsnacht in der Karongwe River Lodge inkl. Vollpension und Aktivitäten	ab EUR 260,-
KNYSNA Township Tour englischsprachig, Durchführung mit weiteren Personen, ca. 3-4 Stunden	EUR 40,-
HERMANUS Walbeobachtungs-Bootstour englischsprachig, Durchführung mit weiteren Personen, ca. 2 Stunden, nur Juni-November	EUR 85,-
KAPSTADT Verlängerungsnacht The Tree House Boutique Hotel inkl. Frühstück, Unterbringung im Doppelzimmer Sunset Champagne Cruise englischsprachig, Durchführung mit weiteren Personen, ca. 1,5 Stunden Robben Island General Tour englischsprachig, Durchführung mit weiteren Personen, ca. 3 Stunden	ab EUR 95,- EUR 35,- EUR 50,-
ALTERNATIVE UNTERKUNFT Azamare Guesthouse anstatt The Tree House Boutique Hotel inkl. Frühstück, Unterbringung im Doppelzimmer	ab EUR 250,-

VORÜBERNACHTUNG AFRICAN ROCK HOTEL

Inklusive: 1x Übernachtung mit Frühstück oder Halbpension im African Rock Hotel (Suite) ****/***** in Johannesburg
Flughafentransfer

Das African Rock Hotel ist eine kleine Oase im Trubel der Großstadt und liegt in der Nähe des internationalen Flughafens von Johannesburg in Kempton Park. Die elf Suiten verfügen über ein Bad/WC, eine Klimaanlage, ein TV, ein Telefon, eine Minibar, einen Safe, einen Tee-/Kaffe zubereiter, eine Veranda und kostenloses WLAN. Die Family Suites und Superior Suites verfügen zusätzlich über zwei weitere Einzelbetten. Das Boutique Hotel bietet ein Restaurant, eine Bar, einen Souvenirshop, ein Außendeck mit Feuerstelle, einen Garten mit Pool und einen SPA-Bereich gegen Gebühr.



UPGRADE AZAMARE GUESTHOUSE

Inklusive: 3x Übernachtung mit Frühstück im Azamare Guesthouse (Luxury Suite) **** in Kapstadt Camps Bay

Im noblen Vorort Camps Bay mit der mächtigen Bergkette der Twelve Apostles im Rücken begrüßt Sie das moderne Azamare Guesthouse mit einem phantastischen Blick auf den Atlantik. Die 8 Zimmer und Suiten verfügen über Bad/WC, Klimaanlage, TV, Minibar, Safe, Tee-/Kaffe zubereiter und Balkon/Veranda. Das Gästehaus bietet einen Pool, ein Jacuzzi, eine Lounge und eine Terrasse.



GUT ZU WISSEN

DIE RUNDREISE

- Die Reiseleitung ist deutsch- oder englischsprachig nach Wahl. Ausnahmen bilden Flughafentransfers, Ausflüge örtlicher Anbieter und optionale Aktivitäten, diese werden englischsprachig durchgeführt.
- Das Gepäck ist auf 1 Gepäckstück und 1 Handgepäckstück pro Person begrenzt. Möchten Sie mehr Gepäck mitführen, so unterbreiten wir Ihnen gerne ein Angebot mit größerem Fahrzeug.
- Die Preise gelten für den angegebenen Zeitraum. Abweichungen und Saisonüberschneidungen können zu Preisänderungen führen. Preise für abweichende Gruppengrößen sind auf Anfrage erhältlich.
- Der Kinderpreis ist auf Anfrage erhältlich, denn nicht alle Unterkünfte erlauben Kinder jeden Alters. Für Kinder ab 12 Jahren gilt der Erwachsenenpreis.
- Der Veranstalter behält sich vor, im Falle von ausgebuchten Unterkünften gleich- oder höherwertige Ersatzunterkünfte am selben Ort zu stellen.
- Die im Programm genannten Aktivitäten können in alternativer Reihenfolge stattfinden oder aus unvorhersehbaren Gründen nicht durchgeführt werden.
- Diese Reise ist für Personen mit eingeschränkter Mobilität nicht geeignet.

UNGEFÄHRE ZUSÄTZLICHE KOSTEN IM ÜBERBLICK (DURCHSCHNITTSWERTE)

- Ein leichtes Mittagessen oder Picknick kostet etwa 5 EUR bis 10 EUR pro Person, ein Abendessen etwa 15 EUR bis 25 EUR pro Person. Kaffee, Tee, Bier, Wein oder Softdrinks kosten etwa 1 EUR bis 2 EUR pro Tasse bzw. Glas. Die Preise können je nach Region oder Art des Restaurants nach oben oder unten abweichen.
- Seilbahnticket Tafelberg 20,- EUR pro Person
- Taxifahrt Kapstadt im Zentrumsbereich 10,- EUR pro Strecke
- Einkäufe mit Kreditkarte kosten etwa 1% vom Kaufpreis. Bargeldabhebungen mit der EC-Karte (Maestro) kosten etwa 5 EUR pro Transaktion. Mobilfunkgespräche und Roamingkosten mit einer deutschen SIM Card betragen etwa 2 EUR pro Minute. Mit einer lokalen Prepaid SIM Card können diese Kosten deutlich reduziert werden.
- Ihre Reiseleitung freut sich über ein Trinkgeld. Wir empfehlen EUR 5,- pro Person und Tag.

WICHTIG

- Alle genannten Preise gelten vor Vertragsabschluss nach Verfügbarkeit. Irrtümer vorbehalten. Dieses Angebot versteht sich exklusive aller Flugkosten (außer explizit in den Leistungen genannte Regionalflüge). Passende Flüge können auf Wunsch als touristische Einzelleistung (nicht Teil dieser Reiseleistung) in einem separaten Buchungsvorgang dazu vermittelt werden.
- Jeder Reisende muss einen über das Ausreisedatum hinaus gültigen Reisepass vorlegen, der pro Reiseland mindestens noch zwei freie Seiten für Sichtvermerke hat. Abhängig von der Staatsangehörigkeit muss evtl. im Vorfeld ein Visum beantragt werden. Die genauen Bestimmungen teilen wir Ihnen vor Vertragsabschluss mit. Für Kinder unter 18 Jahren ist zusätzlich eine internationale Geburtsurkunde empfohlen, evtl. sind weitere Dokumente notwendig wenn die Kinder nicht mit beiden biologischen Eltern reisen.
- Reisende, die sich in einem Gelbfieber gefährdeten Gebiet aufgehalten haben, müssen bei der Einreise eine Gelbfieberimpfung nachweisen.
- Der Krüger Park (inkl. angrenzender Wildreservate), das nördliche KwaZulu-Natal (Region Hluhluwe und St. Lucia) sowie das östliche Swasiland (Tiefebene zu Mosambik) sind malariagefährdete Gebiete. Bitte befragen Sie Ihren Arzt, ob eine Prophylaxe für Sie sinnvoll ist.
- Reiseversicherungen sind nicht im Preis inklusive. Eine Reisekrankenversicherung mit Rückholung sollte unbedingt abgeschlossen werden. Empfehlenswert ist auch eine Reiserücktrittskostenversicherung. Gerne erstellen wir Ihnen ein passendes Angebot.