

15 Tage / 14 Nächte

WESTERN CAPE BOUTIQUE ****

privat geführte Rundreise in der Kategorie Superior
ab/bis Kapstadt



kann täglich gestartet werden

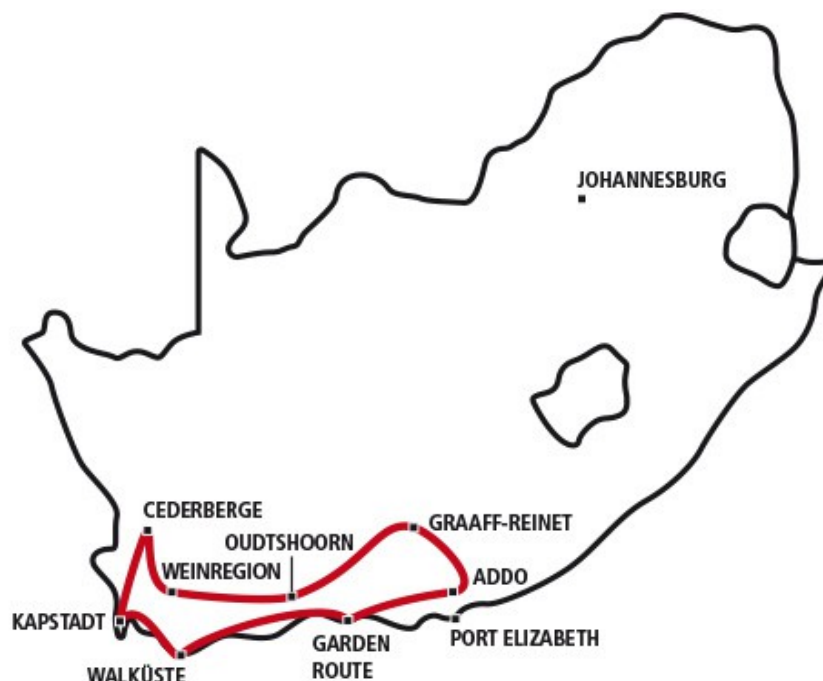
private persönliche Reiseleitung (deutsch oder englisch nach Wahl)

Transport im klimatisierten Fahrzeug, inkl. Pirschfahrten im offenen Geländewagen

malariafrei

exkl. Flugkosten (passende Flüge vermitteln wir auf Wunsch dazu)

Gerne passen wir den Tourverlauf an Ihre individuellen Wünsche an



SAISONZEITEN & PREISE

	pro Person bei 2 Reisenden	pro Person bei 4 Reisenden	pro Person bei 6 Reisenden	pro Person bei 8 Reisenden	Einzelzimmer- Zuschlag
Aug 2023 – Sep 2023	4699,- EUR	3449,- EUR	2999,- EUR	2799,- EUR	999,- EUR
Okt 2023 – Apr 2024	5299,- EUR	4049,- EUR	3599,- EUR	3349,- EUR	1299,- EUR
Mai 2024 – Sep 2024	4949,- EUR	3699,- EUR	3249,- EUR	2999,- EUR	1099,- EUR

Über unsere Boutique Reisen

Bei unseren Boutique-Rundreisen sind Sie als Paar, Familie oder Gruppe von Freunden mit Ihrer persönlichen, erfahrenen Reiseleitung unterwegs (wahlweise deutsch- oder englischsprachig), die auch gleichzeitig als Fahrer fungiert. Fast alle Reisen können täglich gestartet werden, gerne gestalten wir auch den Tourverlauf ganz individuell nach Ihren Wünschen.

Sie übernachten in kleinen bis mittelgroßen, überwiegend privat geführten Gästehäusern und Lodges, die Ihnen ein authentisches Südafrika-Erlebnis bieten. Jedes Gästehaus ist einzigartig, so dass auch die Zimmer nicht vollkommen identisch sind und diese gerade deswegen einen besonderen Charme haben. Viele kleine Gästehäuser sind ehemalige Wohnhäuser – hier werden Sie sich wortwörtlich „wie zu Hause“ fühlen. Die herzliche Art Ihrer Gastgeber und die Einrichtung mit Liebe zum Detail machen den Aufenthalt in den von uns persönlich ausgewählten Gästehäusern und Lodges zu einem einmaligen Erlebnis.

Im Preis inklusive

14x Übernachtung in der Kategorie Superior (ausgewählte 4-Sterne Gästehäuser und Lodges)

14x Frühstück, 5x Abendessen

klimatisiertes Fahrzeug entsprechend der Gruppengröße:

2 Reisende: Toyota Etios o.ä. / 3-5 Reisende: Hyundai H1 o.ä. / 6-8 Reisende: Toyota Quantum (14-Sitzer) o.ä.

vier Pirschfahrten im offenen Geländewagen

Ausflüge und Eintrittsgelder laut Programm

private Reiseleitung (deutsch oder englisch nach Wahl) und 24-Stunden Hotline (englischsprachig) vor Ort

Umfangreiche Reiseunterlagen (mit einem individuellen Tourbook und einem Reiseführer pro Zimmer)

Absicherung nach dt. Reiserecht inkl. Reisepreissicherungsschein

Nicht im Preis inklusive

Langstreckenflüge zur Tour (optional buchbar)

Getränke und nicht angegebene Mahlzeiten

Seilbahnticket Tafelberg, optionale Ausflüge, sonstige persönliche Ausgaben, Trinkgelder

Reiseversicherungen

TAG 1 **WILLKOMMEN IN SÜDAFRIKA** etwa 230 km

Am Flughafen von Kapstadt werden Sie von Ihrer privaten Reiseleitung empfangen. Sie stoppen zunächst am berühmten Bloubergstrand in Milnerton für einen traumhaften ersten Blick auf den Tafelberg. Anschließend reisen Sie Richtung Norden und erreichen die hübsche Kleinstadt Clanwilliam an den Cederbergen. Der Rest des Tages steht Ihnen hier zur freien Verfügung. Entspannen Sie in Ihrem Gästehaus oder unternehmen Sie eine erste Erkundungstour durch den Ort.

SO WOHNEN SIE: Übernachtung mit Frühstück - Yellow Aloe Guest House (Premium Room) in Clanwilliam

Das Yellow Aloe Guest House empfängt Sie mit einem einladenden Landhaus-Charme im Herzen des historischen Clanwilliam mit Blick auf die Cederberge. Der riesige Garten ist wunderschön angelegt und bietet am Pool sowie in den verschiedenen Relaxbereichen viel Platz zum Entspannen. Die 13 individuellen Zimmer verfügen über Bad/WC, Klimaanlage/Heizung, TV, Tee-/Kaffe zubereiter und Minibar.



Natur pur in den Cederbergen



Das Yellow Aloe Guest House

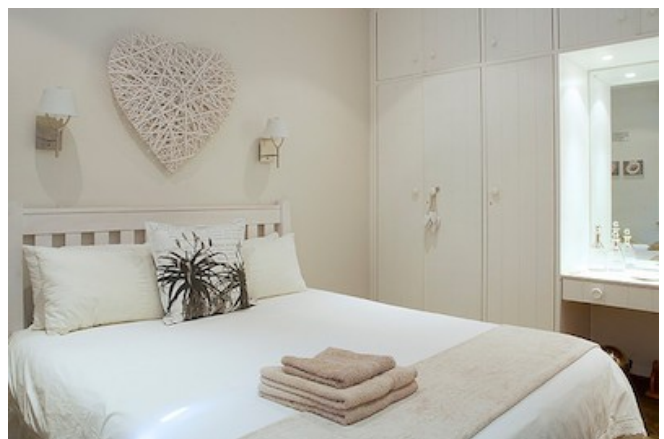
TAG 2 **CEDERBERGE**

Heute entdecken Sie die vielseitige Cederberg Wilderness Area. Neben unzähligen interessanten Gebirgsformationen und schönen Tälern gibt es hier auch eine stattliche Anzahl an Felsmalereien der San, der Ureinwohner Südafrikas. Die Gebirgskette bietet 250 Kilometer Wanderwege verschiedenster Distanzen und Schwierigkeitsgrade vom gemütlichen Spaziergang bis zu ausgiebigen Tageswanderungen. Da ist ganz bestimmt für jeden etwas Passendes dabei, um die großartige Natur dieser Gegend zu erleben. Anschließend kehren Sie zurück nach Clanwilliam.

SO WOHNEN SIE: Übernachtung mit Frühstück - Yellow Aloe Guest House (Premium Room) in Clanwilliam



Uralte Felsmalereien



Zimmerbeispiel

TAG 3 **WINELANDS** etwa 250 km

Heute brechen Sie auf in die Weinregion des Western Capes, aber die idyllische Bergwelt mit beeindruckenden Ausblicken wird Sie zunächst noch für eine Weile begleiten. Ihr heutiges Ziel ist Robertson, welches sich mit den zahlreichen Jakaranda Bäumen (Blüte im November), Eichenalleen und vielen viktorianischen Gebäuden zu einer der beliebtesten Cape Winelands Städte entwickelt hat. Hier, im idyllischen Wine Valley, unternehmen Sie eine Weinprobe auf einem lokalen Weingut.

SO WOHNEN SIE: Übernachtung mit Halbpension - Fraai Uitzicht (Superior Garden Suite) in Robertson

Das Weingut Fraai Uitzicht 1798 ist in jeder Hinsicht bemerkenswert: Das Restaurant gehört zweifelsohne zu den besten der weiteren Umgebung, das tolle vier Sterne Gästehaus liegt wunderschön in den Weinbergen und seit 2006 wird auch endlich wieder Wein gekeltert. Die 10 Zimmer verfügen über Bad/WC, Klimaanlage, Tee-/Kaffe zubereiter Veranda und teilweise eine Außendusche. Das Gästehaus bietet einen Pool, eine schöne Gartenanlage, ein Restaurant und einen Weinkeller.



Genießen Sie erstklassige Weine



Zimmerbeispiel

TAG 4 **ROUTE 62 & OUDTSHOORN** etwa 260 km

Weiter geht es heute über die berühmte und landschaftlich einmalige Route 62, die ehemalige Verbindungsstrecke zwischen Port Elizabeth und Kapstadt. Diese Strecke versprüht eine gewisse Wildwest-Atmosphäre, daher die Namensverwandtschaft zur legendären Route 66. In der Straußenhauptstadt Oudtshoorn angekommen, gehen Sie auf einer Straußenfarm auf Tuchfühlung mit diesen großen, flugunfähigen Vögeln und lernen auf einer sehr anschaulichen Tour viele erstaunliche Details über die Tiere und ihre Zucht (englischsprachig, Durchführung mit weiteren Personen). Ihr Ziel ist eine gemütliche Lodge in Oudtshoorn.

SO WOHNEN SIE: Übernachtung mit Halbpension - De Denne Country Guest House (Garden or Deluxe Suite) in Oudtshoorn

Sie übernachten im familiären De Denne Country Guest House auf einer bewirtschafteten Straußenfarm, die in der endlosen Weite der Kleinen Karoo liegt. Der Stadtkern von Oudtshoorn liegt etwa 10 Autominuten entfernt. Die 14 Zimmer verfügen über Bad/WC, Klimaanlage, Tee-/Kaffe zubereiter, Minibar, TV und Safe. Das Gästehaus bietet einen Pool, einen Garten, eine Lounge und ein Restaurant.



Nostalgie an der Route 62



Zimmerbeispiel

TAG 5
GRAAFF-REINET

etwa 320 km

Im Morgengrauen haben Sie die Möglichkeit optional (gegen Gebühr) eine Erdmännchen-Familie in freier Wildbahn zu erleben: Bei Sonnenaufgang begeben Sie sich mit einem erfahrenen Guide auf die Suche nach den Erdmännchen der Kleinen Karoo und beobachten die putzigen Raubtiere bei ihrem Start in den Tag (englischsprachig, Durchführung mit weiteren Personen).

Nach dem Frühstück entdecken Sie auf einer geführten Tour die Tropfsteinhöhlenlandschaft der Cango Caves (englischsprachig, Durchführung mit weiteren Personen). Zahlreiche Kammern des riesigen Höhlensystems bieten eine beeindruckende Vielfalt enormer Tropfstein-Formationen. Über Willowmore und Aberdeen erreichen Sie die viertälteste Stadt Südafrikas: Graaff-Reinet. Die bereits im Jahre 1786 gegründete Stadt wird zu Recht als Juwel der Karoo bezeichnet. Ein Stadtbesuch ist hier wie ein Gang durch ein lebendiges Museum, denn mehr als 200 Gebäude stehen unter Denkmalschutz. Der restliche Tag steht Ihnen hier zur freien Verfügung.

SO WOHNEN SIE: Übernachtung mit Frühstück - Drostdy Hotel (Standard Room) in Graaff-Reinet

Im Herzen der Stadt überzeugt das charmante Drostdy Hotel mit einem gelungenen Mix aus kapholländisch-viktorianischer und typischer Karoo-Architektur. Die 48 Zimmer verfügen alle über ein Bad mit WC, Telefon, Safe, Klimaanlage und WLAN. Zu den Annehmlichkeiten des Hotels zählen eine Lounge, ein Restaurant, drei Swimmingpools inmitten eines schönen Gartens, eine kleine Kunstgalerie, ein Spa und ein Fitnessraum.



Strauße in Oudtshoorn



Das Drostdy Hotel

TAG 6
DIE KAROO HALBWÜSTE

Graaff-Reinet ist umschlossen vom etwa 16.000 Hektar großen Camdeboo Nationalpark. Nach einem ausgiebigen Frühstück besuchen Sie das „Tal der Trostlosigkeit“. Schon auf der Fahrt über die steile Bergstraße bieten sich immer wieder spektakuläre Aussichten auf die herrlich bizarre Karoo-Landschaft. Am Ende der Straße gelangen über mehrere einfache Wanderwege zu verschiedenen Aussichtspunkten, allein diese Ausblicke sind den Abstecher in die Wüste wert. Weiter geht es über einen speziell angelegten Rundkurs durch ein Gebiet, wo auch Zebras, Büffel und verschiedene Antilopenarten zu finden sind. Bestaunen Sie die einzigartige Karoo mit ihren Gräsern und Sukkulenten. Wieder zurück in der Stadt steht Ihnen der restliche Tag zur freien Verfügung. Unternehmen Sie gemeinsam mit Ihrer Reiseleitung einen Spaziergang durch das Städtchen oder entspannen Sie im Garten Ihrer Unterkunft.

SO WOHNEN SIE: Übernachtung mit Frühstück - Drostdy Hotel (Standard Room) in Graaff-Reinet



Das Valley of Desolation



Zimmerbeispiel

TAG 7 **AMAKHALA GAME RESERVE** etwa 260 km

Ihr heutiges Ziel ist ein privates Wildreservat am malariafreien Westkap. Anders als im staatlichen Addo Elephant Nationalpark haben nur Übernachtungsgäste Zutritt zu den privaten Wildreservaten, sodass traumhaften Tierbeobachtungen abseits der Touristenmassen nichts im Wege steht. Hier unternehmen Sie am Nachmittag bereits Ihre erste Pirschfahrt im offenen Geländewagen (englischsprachig, Durchführung mit weiteren Personen).

Ihre Reiseleitung verbringt die Zeit Ihres Aufenthalts in der Lodge außerhalb des Reservats. Gegen Aufpreis ist aber selbstverständlich auch eine gemeinsame Unterbringung in der Lodge möglich.

SO WOHNEN SIE: Übernachtung mit Halbpension - Hillsnek Safari Camp (Safari Tent) im Amakhala Game Reserve
 Das HillsNek Safari Camp im Amakhala Wildreservat ist atemberaubend schön gelegen und bietet Ihnen ein intimes und friedliches Erlebnis im typischen ostkapschen Busch (bekannt als „riverine bushveld“). Die vier authentischen Safari-Zelte sind komfortabel ausgestattet mit Bad/WC, Ventilator, Minibar, Tee-/Kaffe Zubereitung und einer Veranda. Die Lodge bietet einen Pool, ein Restaurant, eine Bar, eine Lounge mit Außenterrasse und einen herrlichen Ausblick.



Den Raubkatzen ganz nah



Das Hillsnek Safari Camp

TAG 8 **AUF SAFARI**

Der Tag startet früh mit einer Pirschfahrt im offenen Geländewagen (englischsprachig, Durchführung mit weiteren Personen). Zurück in der Lodge wartet bereits ein leckeres Frühstück auf Sie. Nun haben Sie Gelegenheit zu relaxen und die Annehmlichkeiten der Lodge zu genießen. Am Nachmittag geht es dann wieder auf zu spannenden Tierbeobachtungen im Reservat (englischsprachig, Durchführung mit weiteren Personen).

Das 7000 Hektar große Amakhala Game Reserve am Bushmans River bietet eine wunderschöne typisch ostkap'sche Landschaft. Das malariafreie Reservat beheimatet Löwen, Elefanten, Büffel, Nashörner, Geparden, Giraffen und unzählige weitere afrikanische Säugetiere. Alle Lodges werden von den Nachkommen der ehemaligen Farmerfamilie betrieben, die das Gebiet früher landwirtschaftlich genutzt hat.

Ihre Reiseleitung verbringt die Zeit Ihres Aufenthalts in der Lodge außerhalb des Reservats. Gegen Aufpreis ist aber selbstverständlich auch eine gemeinsame Unterbringung in der Lodge möglich.

SO WOHNEN SIE: Übernachtung mit Vollpension - Safari Lodge (Luxury Room) im Amakhala Game Reserve



Auf Safari im Reservat



Zimmerbeispiel

TAG 9 **TSITSIKAMMA NATIONALPARK** etwa 380 km

Nach einer weiteren Pirschfahrt am frühen Morgen (englischsprachig, Durchführung mit weiteren Personen) reisen Sie weiter zum wunderschönen Tsitsikamma Nationalpark, der mit seinen Wanderwegen, Stränden und Wasserfällen Teil des Garden Route Nationalparks ist. Sie halten zunächst zu einer Stippvisite bei dem Big Tree, einem Jahrhunderte alten Yellowwood-Baum, der mehr als 40 Meter hoch ist. Anschließend besuchen Sie die Flussmündung des Storms River. Eine gemütliche, kleine Wanderung führt Sie hier bei traumhafter Aussicht zur berühmten Suspension Bridge (der Zutritt zur Brücke kann witterungsbedingt gesperrt sein). Am späten Nachmittag erreichen Sie die schöne Lagunenstadt Knysna.

SO WOHNEN SIE: Übernachtung mit Halbpension - Parkes Manor (Lagoon View Suite) in Knysna

Sie übernachten im historischen und liebevoll restaurierten Parkes Manor Gästehaus, einem herrschaftlichen Anwesen in einem 12000qm großen parkähnlichen Garten mit Blick auf die Lagune. Die neun individuell eingerichteten Suiten verfügen alle über Dusche/WC mit separater Badewanne, TV/DVD, Föhn, Tee/ Kaffeezubereiter, Klimaanlage, Minibar, Safe, Balkon oder Veranda. Die Lagoon View Suites bieten zusätzlich einen Ausblick über den Garten und die Lagune. Das Parkes Manor bietet eine Kamin-Lounge, ein Restaurant, eine Bar, eine Außenveranda mit Lagunenblick, einen großen Garten mit Pool, Golfabschlag und Putting Green.



An der Flussmündung des Storms River



Das Parkes Manor

TAG 10 **KNYSNA**

Der heutige Tag steht Ihnen zur freien Verfügung, Ihre Reiseleitung steht Ihnen aber selbstverständlich für Ausflüge in die vielseitige Umgebung zur Verfügung. Der Wilderness Nationalpark bietet sich beispielsweise hervorragend für einen Tagesausflug an. Oder fahren Sie zum beeindruckenden Aussichtspunkt auf dem Eastern Head direkt am Eingang zur Lagune und genießen anschließend einen entspannten Urlaubstag an einem schönen Sandstrand. Abends lassen Sie den Tag bei einer gemütlichen Bootstour auf der Lagune ausklingen (englischsprachig, Durchführung mit weiteren Personen).

Optional können Sie auch an einer Township-Tour teilnehmen (gegen Gebühr, englischsprachig, Durchführung mit weiteren Personen). Diese findet morgens oder nachmittags statt und dauert etwa 3 Stunden. Getreu dem Motto "Meet the locals" besuchen Sie das kleine Township am Rande von Knysna. Hier treffen Sie auf die Bewohner und lernen etwas über die Bildung, Wohnsituation und das Gesundheitssystem.

SO WOHNEN SIE: Übernachtung mit Frühstück - Parkes Manor (Lagoon View Suite) in Knysna



Die Lagune von Knysna



Zimmerbeispiel

TAG 11 **KAP AGULHAS & DIE WALKÜSTE** etwa 490 km

Weiter geht es auf der Hauptverbindungsroute N2 zwischen der Garden Route und Kapstadt. Hinter Swellendam nehmen Sie wieder Kurs auf die Küste und Sie erreichen das Kap Agulhas, den südlichsten Punkt des afrikanischen Kontinents. Kap Agulhas wurde 1488 erstmals von Bartolomeu Diaz erreicht. Cabo das Agulhas ist portugiesisch für „Kap der Nadeln“, vermutlich gaben ihm die Seefahrer den Namen aufgrund seiner zahlreichen Felsen und Riffe. Das Aufeinandertreffen verschiedener Meeresströmungen führt oft zu hohem Wellengang. Aus diesem Grund und wegen der Riffe gelten die Gewässer am Kap Agulhas als sehr gefährlich. Am späten Nachmittag erreichen Sie die Walhauptstadt Hermanus.

SO WOHNEN SIE: Übernachtung mit Frühstück - One Marine Drive Boutique Hotel (Sea View Room) in Hermanus
Das elegante One Marine Drive Boutique Hotel ist nur einen Steinwurf vom schönen Cliff Path entfernt und der Ortskern ist fußläufig erreichbar. Die 8 stilvoll eingerichteten Zimmer verfügen alle über Bad/WC, Klimaanlage, TV, Tee-/Kaffeestation sowie eine Terrasse oder Balkon. Das Boutique Hotel bietet zudem eine Lounge, einen kleinen Garten, einen Pool, eine Terrasse und eine Bar.



Hermanus



Zimmerbeispiel

TAG 12 **KAPSTADT CITY** etwa 140 km

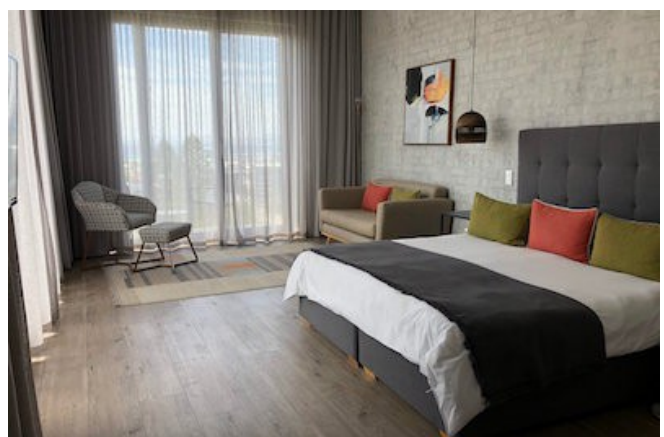
Am Morgen haben Sie die Möglichkeit optional (gegen Gebühr) an einer Walbeobachtungs-Bootsfahrt teilzunehmen (englischsprachig, Durchführung mit weiteren Personen). Diese findet in der Walsaison von Juni bis November statt und gibt Ihnen die Chance den großen Meeressäugern ganz nah zu kommen.

Anschließend geht es an der Küste entlang weiter nach Kapstadt, die Mother City. Der spektakuläre Clarence Drive bietet traumhafte Ausblicke auf den Atlantik. In Kapstadt angekommen, erkunden Sie die Sehenswürdigkeiten der Stadt. Das Castle of Good Hope ist das älteste von Europäern errichtet Gebäude Südafrikas und auch hinter dem bunten Bo-Kaap-Viertel verbirgt sich eine langjährige Geschichte. Bei gutem Wetter besuchen Sie natürlich den Tafelberg, das Wahrzeichen der Stadt, und genießen die traumhafte Aussicht (das Seilbahnticket ist nicht im Preis inklusive, da der Tafelberg witterungsbedingt gesperrt sein kann).

SO WOHNEN SIE: Übernachtung mit Frühstück - The Tree House Boutique Hotel (Mountain Room) in Kapstadt
Sie übernachten im modernen The Tree House Boutique Hotel im Atlantikvorort Green Point. Die V&A Waterfront und das trendige De Waterkant Viertel sind in zehn bis 15 Gehminuten erreichbar. Die 14 Zimmer sind modern und stilvoll in Naturtönen eingerichtet und bieten Bad/WC, Klimaanlage, TV, Safe, Tee/Kaffe Zubereiter und eine Sitzmöglichkeit. Das Hotel hat eine Bar, einen kleinen Garten mit Außenpool und einen Spa-Service (gegen Gebühr).



Das Bo-Kaap Viertel



Zimmerbeispiel

TAG 13
KAPHALBINSEL

Sie starten zu einem Tagesausflug auf die Kaphalbinsel. Als erstes stoppen Sie in Muizenberg und bestaunen die bunten Häuschen, die auf jeder Postkarte zu finden sind. Weiter geht es an der False Bay entlang über Kalk Bay nach Simon's Town, wo Sie die berühmte Pinguinkolonie besuchen. Danach fahren Sie zum Cape of Good Hope Nationalpark mit dem Kap der Guten Hoffnung und über den Chapman's Peak Drive, eine der schönsten Küstenstraßen der Welt, weiter nach Hout Bay mit seinem kleinen Fischerhafen. Am späten Nachmittag erreichen Sie wieder Kapstadt, wo Sie sich von Ihrer Reiseleitung verabschieden.

SO WOHNEN SIE: Übernachtung mit Frühstück - The Tree House Boutique Hotel (Mountain Room) in Kapstadt



Am Kap der Guten Hoffnung

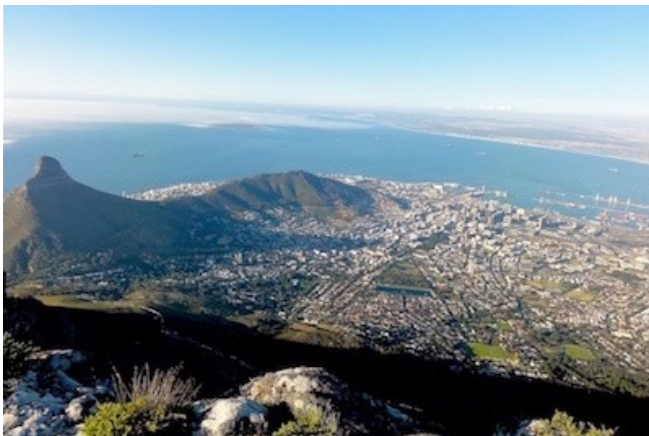


Pinguine am Boulders Beach

TAG 14
KAPSTADT

Dieser Tag steht Ihnen in Kapstadt zur freien Verfügung. Nutzen Sie zum Beispiel die guten Shopping-Möglichkeiten oder kulinarischen Angebote der V&A Waterfront. Von hier aus starten auch die Fähren zur ehemaligen Gefängnisinsel Robben Island. Oder bummeln Sie durch die lebendige Innenstadt und den Company's Garden und besuchen Sie eines der vielen dort beheimateten Museen.

SO WOHNEN SIE: Übernachtung mit Frühstück - The Tree House Boutique Hotel (Mountain Room) in Kapstadt



Traumhafter Ausblick vom Tafelberg



Die lebhaftige V&A Waterfront

TAG 15
AUF WIEDERSEHEN SÜDAFRIKA

Heute endet Ihre Reise und Sie werden passend zu Ihrem Rückflug von einem Fahrer unseres Transferpartners (englischsprachig) zum Flughafen von Kapstadt gebracht.

BIDVEST PREMIER LOUNGE

Als SA Travel Kunde sind Sie etwas ganz Besonderes und genießen den Komfort, den sonst nur Reisende der Business oder First Class in Anspruch nehmen können. Nutzen Sie diese wunderbare Möglichkeit, der Hektik am Abflugtag auf dem Flughafen zu entgehen und Ihre Urlaubserholung so lange wie möglich aufrecht zu erhalten.

Sie erhalten Zugang zur Flughafenlounge an Ihrem internationalen Abflughafen in Johannesburg oder Kapstadt. In der Lounge stehen Ihnen kostenlos Getränke, Snacks, Zeitungen, TV, Internet sowie Wasch- und Duschkmöglichkeiten zur Verfügung (Angebot und Ausstattung können je nach Lounge variieren).



OPTIONAL ZUBUCHBAR	Preis pro Person (Einzelperson auf Anfrage)
OUDTSHOORN Erdmännchen Tour englischsprachig, Durchführung mit weiteren Personen, ca. 3 Stunden	EUR 50,-
SAFARI UPGRADE Pumba Game Reserve Bush Lodge anstatt Amakhala Safari Lodge inkl. Vollpension und Aktivitäten, Unterbringung im DZ	ab EUR 150,-
KNYSNA Township Tour englischsprachig, Durchführung mit weiteren Personen, ca. 3-4 Stunden	EUR 40,-
Hermanus Walbeobachtungs-Bootstour englischsprachig, Durchführung mit weiteren Personen, ca. 2 Stunden, nur Juni-November	EUR 85,-
KAPSTADT Verlängerungsnacht The Tree House Boutique Hotel inkl. Frühstück, Unterbringung im Doppelzimmer Sunset Champagne Cruise englischsprachig, Durchführung mit weiteren Personen, ca. 1,5 Stunden Robben Island General Tour englischsprachig, Durchführung mit weiteren Personen, ca. 3 Stunden	ab EUR 95,- EUR 35,- EUR 50,-
ALTERNATIVE UNTERKUNFT Azamare Guesthouse anstatt The Tree House Boutique Hotel inkl. Frühstück, Unterbringung im Doppelzimmer	ab EUR 250,-

UPGRADE PUMBA GAME RESERVE BUSH LODGE

Inklusive: 2x Übernachtung mit Vollpension in der Bush Lodge (Msenge Chalet) ***** bei Grahamstown vier Pirschfahrten im offenen Geländewagen im privaten Pumba Game Reserve

Die Msenge Bush Lodge im privaten Pumba Game Reserve liegt inmitten wunderschöner Ostkap'scher Buschlandschaft mit Blick über die sanften Hügel und ein Wasserloch, an dem Sie abends verschiedene Tierarten beobachten können. Die 11 Suiten verfügen über Bad/WC, Veranda mit Außendusche und Plunge Pool, Klimaanlage, Minibar und Kamin. Die Lodge bietet einen Pool, eine Lounge, ein Restaurant, eine Bar, und einen Weinkeller.



UPGRADE AZAMARE GUESTHOUSE

Inklusive: 3x Übernachtung mit Frühstück im Azamare Guesthouse (Luxury Suite) **** in Kapstadt Camps Bay

Im noblen Vorort Camps Bay mit der mächtigen Bergkette der Twelve Apostles im Rücken begrüßt Sie das moderne Azamare Guesthouse mit einem phantastischen Blick auf den Atlantik. Die 8 Zimmer und Suiten verfügen über Bad/WC, Klimaanlage, TV, Minibar, Safe, Tee-/Kaffe zubereiter und Balkon/Veranda. Das Gästehaus bietet einen Pool, ein Jacuzzi, eine Lounge und eine Terrasse.



HELPING SA SCHOOL PROJECT

Unzählige Kinder in Südafrika gehen jeden Tag ohne Essen, ohne Unterrichtsmaterial und ohne ordentliche Kleidung zur Schule, da ihre Familien so arm sind, dass sie selbst diese grundlegenden Bedürfnisse nicht alleine stemmen können. Die südafrikanische Non-Profit-Organisation „Helping SA“ hat ein Spendenprojekt ins Leben gerufen, welches landesweit diese Familien unterstützt, damit deren Kinder in der Schule nicht hungern müssen und sich ihre Schuluniform sowie das entsprechende Unterrichtsmaterial leisten können. SA Travel unterstützt dieses Projekt mit 100 ZAR pro Buchung. Weitere Informationen zum School Project von Helping SA finden Sie im Internet unter www.helping-sa.co.za.



SATRAVEL
south africa

GUT ZU WISSEN

DIE RUNDREISE

- Die Reiseleitung ist deutsch- oder englischsprachig nach Wahl. Ausnahmen bilden Flughafentransfers, Ausflüge örtlicher Anbieter und optionale Aktivitäten, diese werden englischsprachig durchgeführt.
- Das Gepäck ist auf 1 Gepäckstück und 1 Handgepäckstück pro Person begrenzt. Möchten Sie mehr Gepäck mitführen, so unterbreiten wir Ihnen gerne ein Angebot mit größerem Fahrzeug.
- Die Preise gelten für den angegebenen Zeitraum. Abweichungen und Saisonüberschneidungen können zu Preisänderungen führen. Preise für abweichende Gruppengrößen sind auf Anfrage erhältlich.
- Der Kinderpreis ist auf Anfrage erhältlich, denn nicht alle Unterkünfte erlauben Kinder jeden Alters. Für Kinder ab 12 Jahren gilt der Erwachsenenpreis.
- Der Veranstalter behält sich vor, im Falle von ausgebuchten Unterkünften gleich- oder höherwertige Ersatzunterkünfte am selben Ort zu stellen.
- Die im Programm genannten Aktivitäten können in alternativer Reihenfolge stattfinden oder aus unvorhersehbaren Gründen nicht durchgeführt werden.
- Diese Reise ist für Personen mit eingeschränkter Mobilität nicht geeignet.

UNGEFÄHRE ZUSÄTZLICHE KOSTEN IM ÜBERBLICK (DURCHSCHNITTSWERTE)

- Ein leichtes Mittagessen oder Picknick kostet etwa 5 EUR bis 10 EUR pro Person, ein Abendessen etwa 15 EUR bis 25 EUR pro Person. Kaffee, Tee, Bier, Wein oder Softdrinks kosten etwa 1 EUR bis 2 EUR pro Tasse bzw. Glas. Die Preise können je nach Region oder Art des Restaurants nach oben oder unten abweichen.
- Seilbahnticket Tafelberg 20,- EUR pro Person
- Taxifahrt Kapstadt im Zentrumsbereich 10,- EUR pro Strecke
- Einkäufe mit Kreditkarte kosten etwa 1% vom Kaufpreis. Bargeldabhebungen mit der EC-Karte (Maestro) kosten etwa 5 EUR pro Transaktion. Mobilfunkgespräche und Roamingkosten mit einer deutschen SIM Card betragen etwa 2 EUR pro Minute. Mit einer lokalen Prepaid SIM Card können diese Kosten deutlich reduziert werden.
- Ihre Reiseleitung freut sich über ein Trinkgeld. Wir empfehlen EUR 5,- pro Person und Tag.

WICHTIG

- Alle genannten Preise gelten vor Vertragsabschluss nach Verfügbarkeit. Irrtümer vorbehalten. Dieses Angebot versteht sich exklusive aller Flugkosten (außer explizit in den Leistungen genannte Regionalflüge). Passende Flüge können auf Wunsch als touristische Einzelleistung (nicht Teil dieser Reiseleistung) in einem separaten Buchungsvorgang dazu vermittelt werden.
- Jeder Reisende muss einen über das Ausreisedatum hinaus gültigen Reisepass vorlegen, der pro Reiseland mindestens noch zwei freie Seiten für Sichtvermerke hat. Abhängig von der Staatsangehörigkeit muss evtl. im Vorfeld ein Visum beantragt werden. Die genauen Bestimmungen teilen wir Ihnen vor Vertragsabschluss mit. Für Kinder unter 18 Jahren ist zusätzlich eine internationale Geburtsurkunde empfohlen, evtl. sind weitere Dokumente notwendig wenn die Kinder nicht mit beiden biologischen Eltern reisen.
- Reisende, die sich in einem Gelbfieber gefährdeten Gebiet aufgehalten haben, müssen bei der Einreise eine Gelbfieberimpfung nachweisen.
- Der Krüger Park (inkl. angrenzender Wildreservate), das nördliche KwaZulu-Natal (Region Hluhluwe und St. Lucia) sowie das östliche Swaziland (Tiefebene zu Mosambik) sind malariagefährdete Gebiete. Bitte befragen Sie Ihren Arzt, ob eine Prophylaxe für Sie sinnvoll ist.
- Reiseversicherungen sind nicht im Preis inklusive. Eine Reisekrankenversicherung mit Rückholung sollte unbedingt abgeschlossen werden. Empfehlenswert ist auch eine Reiserücktrittskostenversicherung. Gerne erstellen wir Ihnen ein passendes Angebot.