

WESTERN CAPE BOUTIQUE

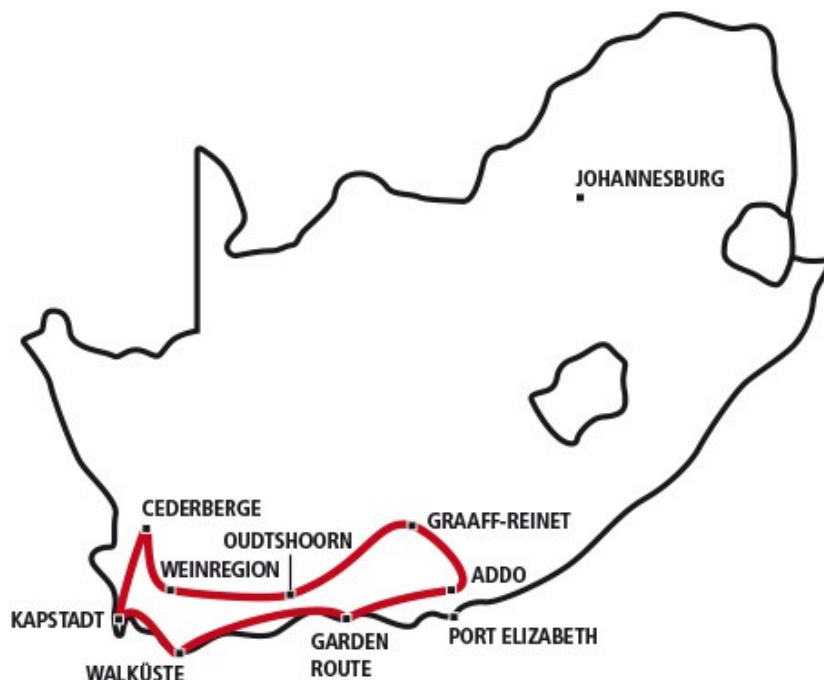
PRIVAT GEFÜHRTE REISE IN DER KATEGORIE SUPERIOR ****
15 TAGE - AB/BIS KAPSTADT



ÜBER UNSERE BOUTIQUE REISEN

Bei unseren Boutique-Rundreisen sind Sie als Paar, Familie oder Gruppe von Freunden mit Ihrer persönlichen, erfahrenen Reiseleitung unterwegs (wahlweise deutsch- oder englischsprachig), die auch gleichzeitig als Fahrer fungiert. Fast alle Reisen können täglich gestartet werden, gerne gestalten wir auch den Tourverlauf ganz individuell nach Ihren Wünschen.

Sie übernachten in kleinen bis mittelgroßen, überwiegend privat geführten Gästehäusern und Lodges, die Ihnen ein authentisches Südafrika-Erlebnis bieten. Jedes Gästehaus ist einzigartig, so dass auch die Zimmer nicht vollkommen identisch sind und diese gerade deswegen einen besonderen Charme haben. Viele kleine Gästehäuser sind ehemalige Wohnhäuser – hier werden Sie sich wortwörtlich „wie zu Hause“ fühlen. Die herzliche Art Ihrer Gastgeber und die Einrichtung mit Liebe zum Detail machen den Aufenthalt in den von uns persönlich ausgewählten Gästehäusern und Lodges zu einem einmaligen Erlebnis.



SAISONZEITEN & PREISE					
	pro Person bei 2 Reisenden	pro Person bei 4 Reisenden	pro Person bei 6 Reisenden	pro Person bei 8 Reisenden	Einzelzimmer- Zuschlag
Mai 2025 – Aug 2025	6099,- EUR	4649,- EUR	4099,- EUR	3799,- EUR	1349,- EUR
Sep 2025 – Okt 2025	6599,- EUR	5099,- EUR	4499,- EUR	4199,- EUR	1649,- EUR
Nov 2025 – Dez 2025	6899,- EUR	5399,- EUR	4799,- EUR	4499,- EUR	1899,- EUR
Jan 2026 – Apr 2026	7099,- EUR	5549,- EUR	4949,- EUR	4599,- EUR	1999,- EUR

IM PREIS INKLUSIVE

14x Übernachtung in der Kategorie Superior
 14x Frühstück, 2x Mittagessen, 5x Abendessen
 klimatisiertes Fahrzeug entsprechend der Gruppengröße

- 2 Reisende: Toyota Urban Cruiser o.ä.
- 3-5 Reisende: Hyundai Staria o.ä.
- 6-8 Reisende: Toyota Quantum o.ä.

4 Pirschfahrten im offenen Geländewagen
 Ausflüge und Eintrittsgelder laut Programm
 private Reiseleitung (deutsch oder englisch nach Wahl)
 24-Stunden Hotline (englischsprachig) vor Ort
 Umfangreiche Reiseunterlagen (inkl. einem Reiseführer pro Zimmer)
 Reisepreissicherungsschein

NICHT IM PREIS INKLUSIVE

Langstreckenflüge zur Tour (optional buchbar)
 Getränke und nicht angegebene Mahlzeiten
 optionale Ausflüge
 sonstige persönliche Ausgaben
 Trinkgelder
 Reiseversicherungen

SA TRAVEL: NACHHALTIG, KOMPETENT UND FAIR

Wir sind seit 20 Jahren Ihr Spezialist für Reisen in das südliche Afrika. Wir arbeiten mit sorgfältig ausgewählten kleinen und mittelständischen Partnern vor Ort zusammen, die auf eine hohe Qualität ihrer Leistungen sowie auf soziale und ökologische Standards achten. Wir garantieren faire Verkaufspreise und gleichzeitig eine hohe Wertschöpfung von 80% in unseren Zielländern. Das Erstellen individueller Angebote ist bei uns kostenlos. Wir sind immer erreichbar, von der Angebotserstellung über die Buchung bis zu Fragen vor, während und nach Ihrer Reise. Wir sind ein Reiseveranstalter mit Sitz in Deutschland, für Ihren Komfort haben wir zusätzlich Büros und Ansprechpartner in jedem unserer Reiseländer mit 24-stündiger Erreichbarkeit. Hier gibt es weitere Informationen über uns: www.sa-travel.de/ueber-sa-travel

IHR KONTAKT ZU UNS

SA TRAVEL
 Buddestraße 9
 D-33602 Bielefeld
 0521-33676880
 reisen@sa-travel.de
www.sa-travel.de



Tag 1

WILLKOMMEN IN SÜDAFRIKA

etwa 230 km

Am Flughafen von Kapstadt werden Sie von Ihrer privaten Reiseleitung empfangen. Sie stoppen zunächst am berühmten Bloubergstrand in Milnerton für einen traumhaften ersten Blick auf den Tafelberg. Anschließend reisen Sie Richtung Norden und erreichen die hübsche Kleinstadt Clanwilliam an den Cederbergen. Der Rest des Tages steht Ihnen hier zur freien Verfügung. Entspannen Sie in Ihrem Gästehaus oder unternehmen Sie eine erste Erkundungstour durch den Ort.

ÜBERNACHTUNG MIT FRÜHSTÜCK - YELLOW ALOE GUEST HOUSE (PREMIUM ROOM) IN CLANWILLIAM

Das Yellow Aloe Guest House empfängt Sie mit einem einladenden Landhaus-Charme im Herzen des historischen Clanwilliam mit Blick auf die Cederberge. Der riesige Garten ist wunderschön angelegt und bietet am Pool sowie in den verschiedenen Relaxbereichen viel Platz zum Entspannen. Die 13 individuellen Zimmer verfügen über Bad/WC, Klimaanlage/Heizung, TV, Tee-/Kaffeemaschine und Minibar.

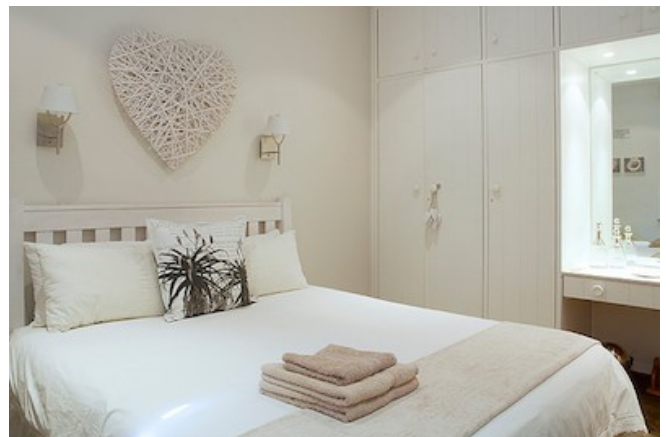


Tag 2

CEDERBERGE

Heute entdecken Sie die vielseitige Cederberg Wilderness Area. Neben unzähligen interessanten Gebirgsformationen und schönen Tälern gibt es hier auch eine stattliche Anzahl an Felsmalereien der San, der Ureinwohner Südafrikas. Die Gebirgskette bietet 250 Kilometer Wanderwege verschiedenster Distanzen und Schwierigkeitsgrade vom gemütlichen Spaziergang bis zu ausgiebigen Tageswanderungen. Das ist ganz bestimmt für jeden etwas Passendes dabei, um die großartige Natur dieser Gegend zu erleben. Anschließend kehren Sie zurück nach Clanwilliam.

ÜBERNACHTUNG MIT FRÜHSTÜCK - YELLOW ALOE GUEST HOUSE (PREMIUM ROOM) IN CLANWILLIAM



Heute brechen Sie auf in die Weinregion des Western Capes, aber die idyllische Bergwelt mit beeindruckenden Ausblicken wird Sie zunächst noch für eine Weile begleiten. Ihr heutiges Ziel ist Robertson, welches sich mit den zahlreichen Jakaranda Bäumen (Blüte im November), Eichenalleen und vielen viktorianischen Gebäuden zu einer der beliebtesten Cape Winelands Städte entwickelt hat. Hier, im idyllischen Wine Valley, unternehmen Sie eine Weinprobe auf einem lokalen Weingut.

ÜBERNACHTUNG MIT HALBPENSION - FRAAI UITZICHT (SUPERIOR GARDEN SUITE) IN ROBERTSON

Das Weingut Fraai Uitzicht 1798 ist in jeder Hinsicht bemerkenswert: Das Restaurant gehört zweifelsohne zu den besten der weiteren Umgebung, das tolle vier Sterne Gästehaus liegt wunderschön in den Weinbergen und seit 2006 wird auch endlich wieder Wein gekeltert. Die 10 Zimmer verfügen über Bad/WC, Klimaanlage, Tee-/Kaffeezubereiter Veranda und teilweise eine Außendusche. Das Gästehaus bietet einen Pool, eine schöne Gartenanlage, ein Restaurant und einen Weinkeller.



Weiter geht es heute über die berühmte und landschaftlich einmalige Route 62, die ehemalige Verbindungsstrecke zwischen Port Elizabeth und Kapstadt. Diese Strecke versprüht eine gewisse Wildwest-Atmosphäre, daher die Namensverwandtschaft zur legendären Route 66. In der Straußenhauptstadt Oudtshoorn angekommen, gehen Sie auf einer Straußenfarm auf Tuchfühlung mit diesen großen, flugunfähigen Vögeln und lernen auf einer sehr anschaulichen Tour viele erstaunliche Details über die Tiere und ihre Zucht (englischsprachig, Durchführung mit weiteren Personen). Ihr Ziel ist eine gemütliche Lodge in Oudtshoorn.

ÜBERNACHTUNG MIT HALBPENSION - DE DENNE COUNTRY GUEST HOUSE (GARDEN OR DELUXE SUITE) IN OUDTSHOORN

Sie übernachten im familiären De Denne Country Guest House auf einer bewirtschafteten Straußenfarm, die in der endlosen Weite der Kleinen Karoo liegt. Der Stadtkern von Oudtshoorn liegt etwa 10 Autominuten entfernt. Die 14 Zimmer verfügen über Bad/WC, Klimaanlage, Tee-/Kaffeezubereiter, Minibar, TV und Safe. Das Gästehaus bietet einen Pool, einen Garten, eine Lounge und ein Restaurant.



Tag 5**CANGO CAVES & GRAAFF-REINET****etwa 330 km**

Im Morgengrauen haben Sie die Möglichkeit optional (gegen Gebühr) eine Erdmännchen-Familie in freier Wildbahn zu erleben: Bei Sonnenaufgang begeben Sie sich mit einem erfahrenen Guide auf die Suche nach den Erdmännchen der Kleinen Karoo und beobachten die putzigen Raubtiere bei ihrem Start in den Tag (englischsprachig, Durchführung mit weiteren Personen).

Nach dem Frühstück entdecken Sie auf einer geführten Tour die Tropfsteinhöhlenlandschaft der Cango Caves (englischsprachig, Durchführung mit weiteren Personen). Zahlreiche Kammern des riesigen Höhlensystems bieten eine beeindruckende Vielfalt enormer Tropfstein-Formationen. Über Willowmore und Aberdeen erreichen Sie die viertälteste Stadt Südafrikas: Graaff-Reinet. Die bereits im Jahre 1786 gegründete Stadt wird zu Recht als Juwel der Karoo bezeichnet. Ein Stadtbesuch ist hier wie ein Gang durch ein lebendiges Museum, denn mehr als 200 Gebäude stehen unter Denkmalschutz. Der restliche Tag steht Ihnen hier zur freien Verfügung.

ÜBERNACHTUNG MIT FRÜHSTÜCK - DROSTDY HOTEL (STANDARD ROOM) IN GRAAFF-REINET

Im Herzen der Stadt überzeugt das charmante Drostdy Hotel mit einem gelungenen Mix aus kapholländisch-viktorianischer und typischer Karoo-Architektur. Die 48 Zimmer verfügen alle über ein Bad mit WC, Telefon, Safe, Klimaanlage und WLAN. Zu den Annehmlichkeiten des Hotels zählen eine Lounge, ein Restaurant, drei Swimmingpools inmitten eines schönen Gartens, eine kleine Kunstgalerie, ein Spa und ein Fitnessraum.

**Tag 6****KAROO HALBWÜSTE**

Graaff-Reinet ist umschlossen vom etwa 16.000 Hektar großen Camdeboo Nationalpark. Nach einem ausgiebigen Frühstück besuchen Sie das „Tal der Trostlosigkeit“. Schon auf der Fahrt über die steile Bergstraße bieten sich immer wieder spektakuläre Aussichten auf die herrlich bizarre Karoo-Landschaft. Am Ende der Straße gelangen über mehrere einfache Wanderwege zu verschiedenen Aussichtspunkten, allein diese Ausblicke sind den Abstecher in die Wüste wert. Weiter geht es über einen speziell angelegten Rundkurs durch ein Gebiet, wo auch Zebras, Büffel und verschiedene Antilopenarten zu finden sind. Bestaunen Sie die einzigartige Karoo mit ihren Gräsern und Sukkulenten. Wieder zurück in der Stadt steht Ihnen der restliche Tag zur freien Verfügung. Unternehmen Sie gemeinsam mit Ihrer Reiseleitung einen Spaziergang durch das Städtchen oder entspannen Sie im Garten Ihrer Unterkunft.

ÜBERNACHTUNG MIT FRÜHSTÜCK - DROSTDY HOTEL (STANDARD ROOM) IN GRAAFF-REINET

Tag 7**PRIVATES WILDRESERVAT**

etwa 260 km

Ihr heutiges Ziel ist ein privates Wildreservat am malariafreien Westkap. Anders als im staatlichen Addo Elephant Nationalpark haben nur Übernachtungsgäste Zutritt zu den privaten Wildreservaten, sodass traumhaften Tierbeobachtungen abseits der Touristenmassen nichts im Wege steht. Hier unternehmen Sie am Nachmittag bereits Ihre erste Pirschfahrt im offenen Geländewagen (englischsprachig, Durchführung mit weiteren Personen).

Ihre Reiseleitung verbringt die Zeit Ihres Aufenthalts in der Lodge außerhalb des Reservats. Gegen Aufpreis ist aber selbstverständlich auch eine gemeinsame Unterbringung in der Lodge möglich.

ÜBERNACHTUNG MIT VOLLPENSION - HILLSNEK SAFARI CAMP (SAFARI TENT) IM AMAKHALA GAME RESERVE

Das HillsNek Safari Camp im Amakhala Wildreservat ist atemberaubend schön gelegen und bietet Ihnen ein intimes und friedliches Erlebnis im typischen ostkapschen Busch (bekannt als „riverine bushveld“). Die vier authentischen Safari-Zelte sind komfortabel ausgestattet mit Bad/WC, Ventilator, Minibar, Tee-/Kaffeezubereitung und einer Veranda. Die Lodge bietet einen Pool, ein Restaurant, eine Bar, eine Lounge mit Außenterrasse und einen herrlichen Ausblick.

**Tag 8****AUF SAFARI**

Der Tag startet früh mit einer Pirschfahrt im offenen Geländewagen (englischsprachig, Durchführung mit weiteren Personen). Zurück in der Lodge wartet bereits ein leckeres Frühstück auf Sie. Nun haben Sie Gelegenheit zu relaxen und die Annehmlichkeiten der Lodge zu genießen. Am Nachmittag geht es dann wieder auf zu spannenden Tierbeobachtungen im Reservat (englischsprachig, Durchführung mit weiteren Personen).

Das 7000 Hektar große Amakhala Game Reserve am Bushmans River bietet eine wunderschöne typisch ostkap'sche Landschaft. Das malariafreie Reservat beheimatet Löwen, Elefanten, Büffel, Nashörner, Geparden, Giraffen und unzählige weitere afrikanische Säugetiere. Alle Lodges werden von den Nachkommen der ehemaligen Farmerfamilie betrieben, die das Gebiet früher landwirtschaftlich genutzt hat.

Ihre Reiseleitung verbringt die Zeit Ihres Aufenthalts in der Lodge außerhalb des Reservats. Gegen Aufpreis ist aber selbstverständlich auch eine gemeinsame Unterbringung in der Lodge möglich.

ÜBERNACHTUNG MIT VOLLPENSION - HILLSNEK SAFARI CAMP (SAFARI TENT) IM AMAKHALA GAME RESERVE

Nach einer weiteren Pirschfahrt am frühen Morgen (englischsprachig, Durchführung mit weiteren Personen) reisen Sie weiter zum wunderschönen Tsitsikamma Nationalpark, der mit seinen Wanderwegen, Stränden und Wasserfällen Teil des Garden Route Nationalparks ist. Sie halten zunächst zu einer Stippvisite bei dem Big Tree, einem Jahrhunderte alten Yellowwood-Baum, der mehr als 40 Meter hoch ist. Anschließend besuchen Sie die Flussmündung des Storms River. Eine gemütliche, kleine Wanderung führt Sie hier bei traumhafter Aussicht zur berühmten Suspension Bridge (der Zutritt zur Brücke kann witterungsbedingt gesperrt sein). Am späten Nachmittag erreichen Sie die schöne Lagunenstadt Knysna.

ÜBERNACHTUNG MIT HALBPENSION - PARKES MANOR (LAGOON VIEW SUITE) IN KNYSNA

Sie übernachten im historischen und liebevoll restaurierten Parkes Manor Gästehaus, einem herrschaftlichen Anwesen in einem 12000qm großen parkähnlichen Garten mit Blick auf die Lagune. Die neun individuell eingerichteten Suiten verfügen alle über Dusche/WC mit separater Badewanne, TV/DVD, Föhn, Tee/ Kaffeezubereiter, Klimaanlage, Minibar, Safe, Balkon oder Veranda. Die Lagoon View Suites bieten zusätzlich einen Ausblick über den Garten und die Lagune. Das Parkes Manor bietet eine Kamin-Lounge, ein Restaurant, eine Bar, eine Außenveranda mit Lagunenblick, einen großen Garten mit Pool, Golfabschlag und Putting Green.



Der heutige Tag steht Ihnen zur freien Verfügung, Ihre Reiseleitung steht Ihnen aber selbstverständlich für Ausflüge in die vielseitige Umgebung zur Verfügung. Der Wilderness Nationalpark bietet sich beispielsweise hervorragend für einen Tagesausflug an. Oder fahren Sie zum beeindruckenden Aussichtspunkt auf dem Eastern Head direkt am Eingang zur Lagune und genießen anschließend einen entspannten Urlaubstag an einem schönen Sandstrand. Abends lassen Sie den Tag bei einer gemütlichen Bootstour auf der Lagune ausklingen (englischsprachig, Durchführung mit weiteren Personen).

Optional können Sie auch an einer Township-Tour teilnehmen (gegen Gebühr, englischsprachig, Durchführung mit weiteren Personen). Diese findet morgens oder nachmittags statt und dauert etwa 3 Stunden. Getreu dem Motto "Meet the locals" besuchen Sie das kleine Township am Rande von Knysna. Hier treffen Sie auf die Bewohner und lernen etwas über die Bildung, Wohnsituation und das Gesundheitssystem.

ÜBERNACHTUNG MIT FRÜHSTÜCK - PARKES MANOR (LAGOON VIEW SUITE) IN KNYSNA



Tag 11

KAP AGULHAS & HERMANUS

etwa 490 km

Weiter geht es auf der Hauptverbindungsroute N2 zwischen der Garden Route und Kapstadt. Hinter Swellendam nehmen Sie wieder Kurs auf die Küste und Sie erreichen das Kap Agulhas, den südlichsten Punkt des afrikanischen Kontinents. Kap Agulhas wurde 1488 erstmals von Bartolomeu Diaz erreicht. Cabo das Agulhas ist portugiesisch für „Kap der Nadeln“, vermutlich gaben ihm die Seefahrer den Namen aufgrund seiner zahlreichen Felsen und Riffe. Das Aufeinandertreffen verschiedener Meeresströmungen führt oft zu hohem Wellengang. Aus diesem Grund und wegen der Riffe gelten die Gewässer am Kap Agulhas als sehr gefährlich. Am späten Nachmittag erreichen Sie die Walhauptstadt Hermanus.

ÜBERNACHTUNG MIT FRÜHSTÜCK - ONE MARINE DRIVE BOUTIQUE HOTEL (SUPERIOR SEA VIEW ROOM) IN HERMANUS

Das elegante One Marine Drive Boutique Hotel ist nur einen Steinwurf vom schönen Cliff Path entfernt und der Ortskern ist fußläufig erreichbar. Die 8 stilvoll eingerichteten Zimmer verfügen alle über Bad/WC, Klimaanlage, TV, Tee-/Kaffeestation sowie eine Terrasse oder Balkon. Das Boutique Hotel bietet zudem eine Lounge, einen kleinen Garten, einen Pool, eine Terrasse und eine Bar.



Tag 12

KAPSTADT & DER TAFELBERG

etwa 150 km

Am Morgen haben Sie die Möglichkeit optional (gegen Gebühr) an einer Walbeobachtungs-Bootsfahrt teilzunehmen (englischsprachig, Durchführung mit weiteren Personen). Diese findet in der Walsaison von Juni bis November statt und gibt Ihnen die Chance den großen Meeressäugern ganz nah zu kommen.

Anschließend geht es an der Küste entlang weiter nach Kapstadt, die Mother City. Der spektakuläre Clarence Drive bietet traumhafte Ausblicke auf den Atlantik. In Kapstadt angekommen, erkunden Sie die Sehenswürdigkeiten der Stadt. Hinter dem bunten Bo-Kaap Viertel verbirgt sich eine langjährige Geschichte, der zentral gelegene Company's Garden lädt zu einem entspannten Spaziergang inmitten des städtischen Trubels ein und auf dem Greenmarket Square kann man allerhand Kunsthandwerk und Souvenirs shoppen. Bei gutem Wetter besuchen Sie natürlich den Tafelberg, das Wahrzeichen der Stadt, und genießen die traumhafte Aussicht. Sollte die Seilbahn geschlossen sein, besteht alternativ die Möglichkeit die Aussicht vom Cape Wheel Riesenrad an der V&A Waterfront zu genießen.

SO WOHNEN SIE: ÜBERNACHTUNG MIT FRÜHSTÜCK IM WINCHESTER BOUTIQUE HOTEL (CLASSIC ROOM) IN KAPSTADT

Das The Winchester liegt direkt an der Promenade im Stadtteil Sea Point. Das in den 20er Jahren des letzten Jahrhunderts in originaler kap-holländischer Architektur erbaute Hotel brilliert durch das Restaurant "Shoreditch", den persönlichen Service, die spektakuläre Lage und die stilvolle Eleganz.

Die Zimmer sind ausgestattet mit Bad/ Dusche, WC, TV, Minibar, Tee- und Kaffeezubereitung, Klimaanlage, Föhn, Tresor. Die Loft- Zimmer blicken auf den Innenhof und den Tafelberg.



Tag 13

DIE KAPHALBINSEL

Sie starten zu einem Tagesausflug auf die Kaphalbinsel. Als erstes stoppen Sie in Muizenberg und bestaunen die bunten Häuschen, die auf jeder Postkarte zu finden sind. Weiter geht es an der False Bay entlang über Kalk Bay nach Simon's Town, wo Sie die berühmte Pinguinkolonie besuchen. Danach fahren Sie zum Cape of Good Hope Nationalpark mit dem Kap der Guten Hoffnung und über den Chapman's Peak Drive, eine der schönsten Küstenstraßen der Welt, weiter nach Hout Bay mit seinem kleinen Fischerhafen. Am späten Nachmittag erreichen Sie wieder Kapstadt, wo Sie sich von Ihrer Reiseleitung verabschieden.

SO WOHNEN SIE: ÜBERNACHTUNG MIT FRÜHSTÜCK IM WINCHESTER BOUTIQUE HOTEL (CLASSIC ROOM) IN KAPSTADT

Das The Winchester liegt direkt an der Promenade im Stadtteil Sea Point. Das in den 20er Jahren des letzten Jahrhunderts in originaler kap-holländischer Architektur erbaute Hotel brilliert durch das Restaurant "Shoreditch", den persönlichen Service, die spektakuläre Lage und die stilvolle Eleganz.

Die Zimmer sind ausgestattet mit Bad/ Dusche, WC, TV, Minibar, Tee- und Kaffeezubereitung, Klimaanlage, Föhn, Tresor. Die Loft- Zimmer blicken auf den Innenhof und den Tafelberg.



Tag 14

KAPSTADT

Dieser Tag steht Ihnen in Kapstadt zur freien Verfügung. Nutzen Sie zum Beispiel die guten Shopping-Möglichkeiten oder kulinarischen Angebote der V&A Waterfront. Von hier aus starten auch die Fähren zur ehemaligen Gefängnisinsel Robben Island. Oder bummeln Sie durch die lebendige Innenstadt und den Company's Garden und besuchen Sie eines der vielen dort beheimateten Museen.

SO WOHNEN SIE: ÜBERNACHTUNG MIT FRÜHSTÜCK IM WINCHESTER BOUTIQUE HOTEL (CLASSIC ROOM) IN KAPSTADT

Das The Winchester liegt direkt an der Promenade im Stadtteil Sea Point. Das in den 20er Jahren des letzten Jahrhunderts in originaler kap-holländischer Architektur erbaute Hotel brilliert durch das Restaurant "Shoreditch", den persönlichen Service, die spektakuläre Lage und die stilvolle Eleganz.

Die Zimmer sind ausgestattet mit Bad/ Dusche, WC, TV, Minibar, Tee- und Kaffeezubereitung, Klimaanlage, Föhn, Tresor. Die Loft- Zimmer blicken auf den Innenhof und den Tafelberg.



Tag 15

AUF WIEDERSEHEN SÜDAFRIKA

Heute endet Ihre Reise und Sie werden passend zu Ihrem Rückflug von einem Fahrer unseres Transferpartners (englischsprachig) zum Flughafen von Kapstadt gebracht.

BIDVEST PREMIER LOUNGE

Als SA Travel Kunde sind Sie etwas ganz Besonderes und genießen den Komfort, den sonst nur Reisende der Business oder First Class in Anspruch nehmen können. Nutzen Sie diese wunderbare Möglichkeit, der Hektik am Abflugtag auf dem Flughafen zu entgehen und Ihre Urlaubserholung so lange wie möglich aufrecht zu erhalten.

Sie erhalten Zugang zur Flughafenlounge an Ihrem internationalen Abflughafen in Johannesburg oder Kapstadt. In der Lounge stehen Ihnen kostenlos Getränke, Snacks, Zeitungen, TV, Internet sowie Wasch- und Duschkmöglichkeiten zur Verfügung (Angebot und Ausstattung können je nach Lounge variieren).



HELPING SA SCHOOL PROJECT

Unzählige Kinder in Südafrika gehen jeden Tag ohne Essen, ohne Unterrichtsmaterial und ohne ordentliche Kleidung zur Schule, da ihre Familien so arm sind, dass sie selbst diese grundlegenden Bedürfnisse nicht alleine stemmen können. Die südafrikanische Non-Profit-Organisation „Helping SA“ hat ein Spendenprojekt ins Leben gerufen, welches landesweit diese Familien unterstützt, damit deren Kinder in der Schule nicht hungern müssen und sich ihre Schuluniform sowie das entsprechende Unterrichtsmaterial leisten können. SA Travel unterstützt dieses Projekt mit 100 ZAR pro Buchung.

Weitere Informationen zum School Project von Helping SA finden Sie im Internet unter www.helping-sa.co.za



SA TRAVEL
south africa

OPTIONAL ZUBUCHBAR	Preis pro Person (Einzelperson auf Anfrage)
OUDTSHOORN Erdmännchen Tour englischsprachig, Durchführung mit weiteren Personen, ca. 3 Stunden	ab EUR 45,-
SAFARI UPGRADE Pumba Game Reserve Bush Lodge anstatt Amakhala Safari Lodge inkl. Vollpension und Aktivitäten	ab EUR 150,-
KNYSNA Walbeobachtungstour englischsprachig, Durchführung mit weiteren Personen, ca. 2 Stunden, nur Juni bis November Township Tour englischsprachig, Durchführung mit weiteren Personen, ca. 3-4 Stunden	ab EUR 90,- ab EUR 35,-
HERMANUS Walbeobachtungs-Bootstour englischsprachig, Durchführung mit weiteren Personen, ca. 2 Stunden, nur Juni-November	ab EUR 85,-
KAPSTADT Verlängerungsnacht The Tree House Boutique Hotel inkl. Frühstück Sunset Cruise "Spirit of Victoria" englischsprachig, Durchführung mit weiteren Personen, ca. 1,5 Stunden Robben Island General Tour englischsprachig, Durchführung mit weiteren Personen, ca. 3 Stunden ALTERNATIVE UNTERKUNFT Azamare Guesthouse anstatt The Tree House Boutique Hotel inkl. Frühstück	ab EUR 140,- ab EUR 35,- ab EUR 45,- ab EUR 120,-

UPGRADE BUSH LODGE (MSENGE CHALET) *****

INKLUSIVE 2x Übernachtung mit Vollpension - Pumba Game Reserve
 vier Pirschfahrten im offenen Geländewagen (englischsprachig, Durchführung mit weiteren Personen)

Das Pumba Private Game Reserve ist eine eindrucksvolles 5-Sterne Wildreservat und befindet sich im Herzen der Eastern Cape Provinz, ca. 100 km von Port Elizabeth und ca. 20 km von Grahamstown entfernt. Diese Region ist für ideale Tierbeobachtungen bekannt. Erleben Sie hier die Big Five und zahlreiche weitere Tierarten, unter anderem auch die extrem seltenen Weissen Löwen. Sie übernachten in einer von nur zwei exklusiven Lodges, die ein privates und ungestörtes Buscherlebnis garantieren.

Die Msenge Bush Lodge im privaten Pumba Game Reserve liegt inmitten wunderschöner Ostkap'scher Buschlandschaft mit Blick über die sanften Hügel und ein Wasserloch, an dem Sie abends verschiedene Tierarten beobachten können. Die 11 Suiten verfügen über Bad/WC, Veranda mit Außendusche und Plunge Pool, Klimaanlage, Minibar und Kamin. Die Lodge bietet einen Pool, eine Lounge, ein Restaurant, eine Bar, und einen Weinkeller.



UPGRADE AZAMARE GUESTHOUSE (LUXURY SUITE) ** /*******

INKLUSIVE 3x Übernachtung mit Frühstück - Kapstadt Camps Bay

Im noblen Vorort Camps Bay mit der mächtigen Bergkette der Twelve Apostles im Rücken begrüßt Sie das moderne Azamare Guesthouse mit einem phantastischen Blick auf den Atlantik. Die 8 Zimmer und Suiten verfügen über Bad/WC, Klimaanlage, TV, Minibar, Safe, Tee-/Kaffe zubereiter und Balkon/Veranda. Das Gästehaus bietet einen Pool, ein Jacuzzi, eine Lounge und eine Terrasse.



WICHTIGE HINWEISE ZU DIESER REISE

DIE RUNDREISE

- Die Reiseleitung ist deutsch- oder englischsprachig nach Wahl. Ausnahmen bilden Flughafentransfers, Ausflüge örtlicher Anbieter und optionale Aktivitäten, diese werden englischsprachig durchgeführt.
- Das Gepäck ist auf 1 Gepäckstück und 1 Handgepäckstück pro Person begrenzt. Möchten Sie mehr Gepäck mitführen, so unterbreiten wir Ihnen gerne ein Angebot mit größerem Fahrzeug.
- Die Preise gelten für den angegebenen Zeitraum. Abweichungen und Saisonüberschneidungen können zu Preisänderungen führen. Preise für abweichende Gruppengrößen sind auf Anfrage erhältlich.
- Der Kinderpreis ist auf Anfrage erhältlich, denn nicht alle Unterkünfte erlauben Kinder jeden Alters. Für Kinder ab 12 Jahren gilt der Erwachsenenpreis.
- Der Veranstalter behält sich vor, im Falle von ausgebuchten Unterkünften gleich- oder höherwertige Ersatzunterkünfte am selben Ort zu stellen.
- Die im Programm genannten Aktivitäten können in alternativer Reihenfolge stattfinden oder aus unvorhersehbaren Gründen nicht durchgeführt werden.
- Diese Reise ist für Personen mit eingeschränkter Mobilität nicht geeignet.

UNGEFÄHRE ZUSÄTZLICHE KOSTEN IM ÜBERBLICK (DURCHSCHNITTSWERTE)

- Ein leichtes Mittagessen oder Picknick kostet etwa 5 EUR bis 10 EUR pro Person, ein Abendessen etwa 15 EUR bis 25 EUR pro Person. Kaffee, Tee, Bier, Wein oder Softdrinks kosten etwa 1 EUR bis 2 EUR pro Tasse bzw. Glas. Die Preise können je nach Region oder Art des Restaurants nach oben oder unten abweichen.
- Taxifahrt Kapstadt im Zentrumsbereich 10,- EUR pro Strecke
- Einkäufe mit Kreditkarte kosten etwa 2% vom Kaufpreis. Bargeldabhebungen mit der EC-Karte (Maestro) kosten etwa 5 EUR pro Transaktion.
- Mobilfunkgespräche und Roamingkosten mit einer deutschen SIM Card betragen etwa 2 EUR pro Minute. Mit einer lokalen Prepaid SIM Card können diese Kosten deutlich reduziert werden.
- Ihre Reiseleitung freut sich über ein Trinkgeld. Wir empfehlen EUR 8,- pro Person und Tag.

WICHTIG

- Alle genannten Preise gelten vor Vertragsabschluss nach Verfügbarkeit. Irrtümer vorbehalten. Dieses Angebot versteht sich exklusive aller Flugkosten (außer explizit in den Leistungen genannte Regionalflüge). Passende Flüge können auf Wunsch als touristische Einzelleistung (nicht Teil dieser Reiseleistung) in einem separaten Buchungsvorgang dazu vermittelt werden.
- Zur Einreise wird ein Reisepass benötigt. Abhängig von der Staatsangehörigkeit muss evtl. im Vorfeld ein Visum beantragt werden. Minderjährige unter 18 Jahren müssen weitere Dokumente mitführen. Die genauen Bestimmungen teilen wir Ihnen vor Buchung mit. Reisende, die sich in einem Gelbfieber gefährdeten Gebiet aufgehalten haben, müssen eine Gelbfieberimpfung nachweisen.
- Reisende, die sich in einem Gelbfieber gefährdeten Gebiet aufgehalten haben, müssen bei der Einreise eine Gelbfieberimpfung nachweisen.
- Die Regionen um den Krüger Park, den Hluhluwe-Imfolozi-Park, den iSimangaliso Wetland Park sowie das östliche Swaziland sind Malaria gefährdete Gebiete.
- Wir empfehlen den Abschluss einer Reiserücktrittskostenversicherung und einer Reisekrankenversicherung zur Deckung der Kosten einer Unterstützung einschließlich einer Rückbeförderung bei Unfall, Krankheit oder Tod. Auf Wunsch unterbreiten wir ein entsprechendes Angebot.
- Aktuell kann eine durchgehende Stromversorgung in Südafrika nicht gewährleistet werden. Mehrmals am Tag kommt es für mehrere Stunden zu sogenannten Loadsheddings, also kontrollierten Stromabschaltungen, welche regional zu unterschiedlichen Zeiten stattfinden. Ihre Unterkunft informiert Sie über die jeweils gültigen Zeiten vor Ort.