

21 Tage / 20 Nächte

FACETTENREICHES SÜDAFRIKA BOUTIQUE

privat geführte Rundreise in der Kategorie Superior
ab Johannesburg bis Kapstadt



kann täglich gestartet werden

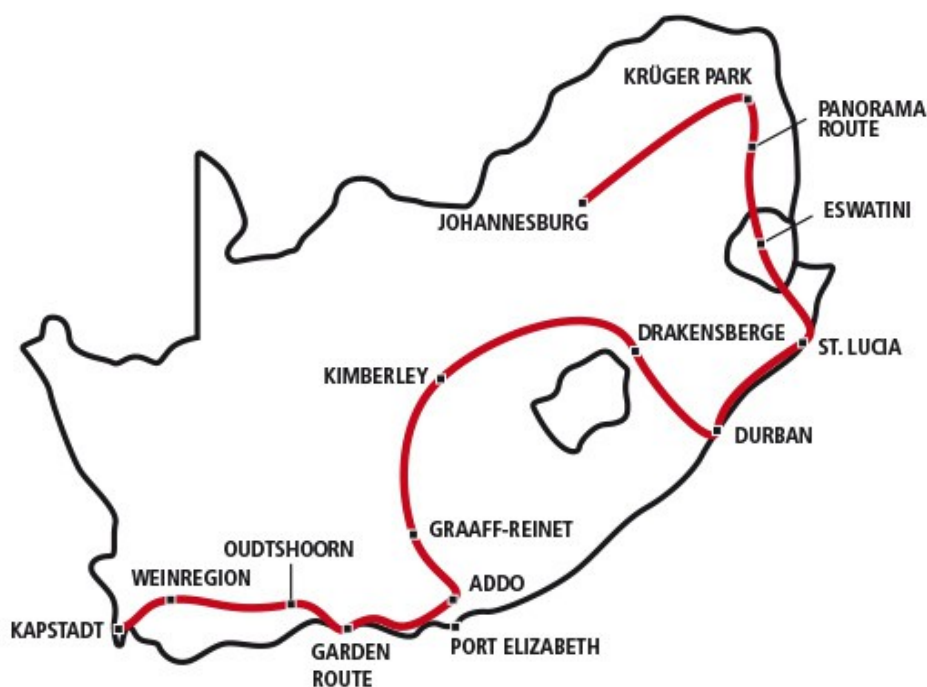
private persönliche Reiseleitung (deutsch oder englisch nach Wahl)

Transport im klimatisierten Fahrzeug

inkl. Pirschfahrten im offenen Geländewagen

exkl. Flugkosten (passende Flüge vermitteln wir auf Wunsch dazu)

Gerne passen wir den Tourverlauf an Ihre individuellen Wünsche an



SAISONZEITEN & PREISE

| | pro Person bei 2 Reisenden | pro Person bei 4 Reisenden | pro Person bei 6 Reisenden | pro Person bei 8 Reisenden | Einzelzimmer- Zuschlag |
|---------------------|-------------------------------|-------------------------------|-------------------------------|-------------------------------|---------------------------|
| Aug 2023 – Sep 2023 | 7449,- EUR | 5349,- EUR | 4599,- EUR | 4199,- EUR | 999,- EUR |
| Okt 2023 – Apr 2024 | 8049,- EUR | 5949,- EUR | 5149,- EUR | 4749,- EUR | 1249,- EUR |
| Mai 2024 – Jul 2024 | 7599,- EUR | 5499,- EUR | 4699,- EUR | 4299,- EUR | 1049,- EUR |
| Aug 2024 - Sep 2024 | 7799,- EUR | 5699,- EUR | 4899,- EUR | 4499,- EUR | 1049,- EUR |

Über unsere Boutique Reisen

Bei unseren Boutique-Rundreisen sind Sie als Paar, Familie oder Gruppe von Freunden mit Ihrer persönlichen, erfahrenen Reiseleitung unterwegs (wahlweise deutsch- oder englischsprachig), die auch gleichzeitig als Fahrer fungiert. Fast alle Reisen können täglich gestartet werden, gerne gestalten wir auch den Tourverlauf ganz individuell nach Ihren Wünschen.

Im Preis inklusive

20x Übernachtung in der Kategorie Superior (ausgewählte 4-Sterne Gästehäuser und Lodges)
 20x Frühstück, 9x Abendessen
 klimatisiertes Fahrzeug entsprechend der Gruppengröße:
 2 Reisende: Toyota Etios o.ä. / 3-5 Reisende: Hyundai H1 o.ä. / 6-8 Reisende: Toyota Quantum (14-Sitzer) o.ä.
 fünf Pirschfahrten im offenen Geländewagen
 Ausflüge und Eintrittsgelder laut Programm
 private Reiseleitung (deutsch oder englisch nach Wahl) und 24-Stunden Hotline (englischsprachig) vor Ort
 Umfangreiche Reiseunterlagen (mit einem individuellen Tourbook und einem Reiseführer pro Zimmer)
 Auf Wunsch virtuelles Kennenlernen der Reiseleitung vor Abreise
 Absicherung nach dt. Reiserecht inkl. Reisepreissicherungsschein

Nicht im Preis inklusive

Langstreckenflüge zur Tour (optional buchbar)
 Getränke und nicht angegebene Mahlzeiten
 optionale Ausflüge, sonstige persönliche Ausgaben, Trinkgelder
 Reiseversicherungen

TAG 1 **WILLKOMMEN IN SÜDAFRIKA** etwa 440 km

Am Flughafen von Johannesburg werden Sie von Ihrer privaten Reiseleitung empfangen. Die Fahrt startet in Richtung Osten durch die Provinz Mpumalanga, dem Land der aufgehenden Sonne, und Sie erreichen Ihre authentische Safari-Lodge in einem privaten Wildreservat. Im Gegensatz zum staatlich geführten Krüger Nationalpark haben nur Übernachtungsgäste Zutritt zu den privaten Reservaten und die kleinen Lodges haben eine sehr persönliche Atmosphäre. Am Nachmittag brechen Sie bereits auf zu ersten spannenden Tierbeobachtungen im offenen Geländewagen (englischsprachig, Durchführung mit weiteren Personen). Das anschließende Abendessen wird bei gutem Wetter traditionell an der gemütlichen Boma serviert.

SO WOHNEN SIE: Übernachtung mit Halbpension - Karongwe River Lodge (Luxury Suite) bei Hoedspruit

Die weitläufig angelegte Karongwe River Lodge am Makhutsi River besteht aus nur elf freistehenden Chalet-Suiten. Die großzügigen Chalets bieten Bad/WC, Tee-/Kaffe zubereiter, Minibar, Klimaanlage, Moskitonetze über dem Bett, einen Safe und eine private Veranda. Die Lodge bietet einen Pool, eine Boma (traditioneller Essensplatz am Lagerfeuer), eine Bar, ein Restaurant und eine gemütliche Veranda mit Blick auf den Fluss.



Den Löwen auf der Spur



Die Karongwe River Lodge

TAG 2 **PRIVATES WILDRESERVAT**

Der Tag startet früh mit einer Pirschfahrt im offenen Geländewagen (englischsprachig, Durchführung mit weiteren Personen). Zurück in der Lodge wartet bereits ein leckeres Frühstück auf Sie. Nun haben Sie Gelegenheit zu relaxen und die Annehmlichkeiten der Lodge zu genießen. Am Nachmittag geht es dann wieder auf zu spannenden Tierbeobachtungen im Reservat (englischsprachig, Durchführung mit weiteren Personen).

Im Jahre 1998 entschlossen sich die Grundbesitzer des Karongwe Gebietes, die Zäune zu entfernen und das Karongwe Private Game Reserve zu gründen. Heute beheimatet das Reservat 40 Säugetierarten, einschließlich der Big Five (Löwe, Leopard, Nashorn, Elefant und Büffel).

SO WOHNEN SIE: Übernachtung mit Vollpension - Karongwe River Lodge (Luxury Suite) bei Hoedspruit



Kaffeepause im Reservat



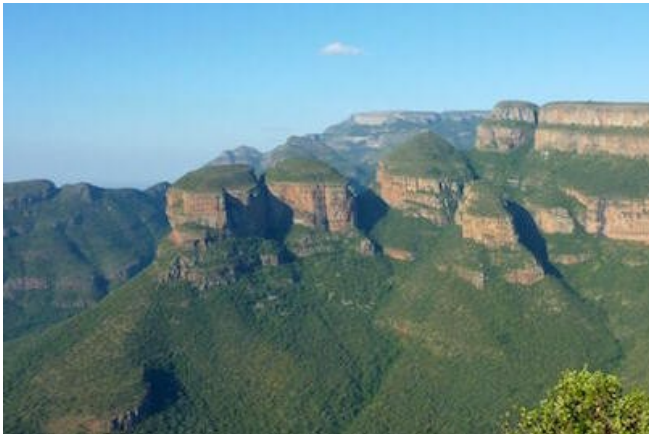
Zimmerbeispiel

TAG 3 **PANORAMA ROUTE** etwa 140 km

Nach einer weiteren frühen Pirschfahrt im offenen Geländewagen (englischsprachig, Durchführung mit weiteren Personen) und einem entspannten Frühstück starten Sie zu den Highlights der Panorama Route. Zuerst geht es zum Blyde River Canyon, der 26 Kilometer lang und bis 800 Meter tief ist. Von hier sind auch die „Three Rondavels“ zu sehen: Gewaltige, runde Felsen, die an die Hütten der Einheimischen erinnern. Weiter geht es zu den „Bourke’s Luck Potholes“. Hier sind durch Erosionen tiefe Strudellöcher und ein Canyon im Dolomitgestein entstanden. Über die Berlin Falls geht es weiter zum „God’s Window“. Hier kann man bei guter Sicht bis auf die Krüger Ebene schauen. Anschließend erreichen Sie Ihre Unterkunft in Hazyview.

SO WOHNEN SIE: Übernachtung mit Halbpension - Ashbourne Country Escape (Double Room) in Hazyview

Das Ashbourne Country Escape liegt etwas außerhalb von Hazyview auf einem kleinen Hügel, von dort aus haben Sie einen wunderschönen Blick über die nördlichen Ausläufer der Drakensberge. Die 5 Zimmer sind großzügig und schlicht, aber elegant eingerichtet und verfügen über Bad/WC, Tee-/Kaffe zubereiter und Veranda. Das Gästehaus bietet einen Garten, eine Terrasse und einen Pool.



Die Three Rondavels



Das Ashbourne Country Escape

TAG 4 **eSwatini** etwa 330 km

Nach einem kräftigen Frühstück geht es über das Numbi Gate in den staatlich geführten Krüger Nationalpark. Aus Ihrem geschlossenen Fahrzeug heraus können Sie an Flussläufen, Staudämmen und Wasserlöchern aufregende Tierbeobachtungen machen. Nach dieser Stippvisite verlassen Sie den Park beim Malelane Gate und überqueren kurze Zeit später die Grenze zum kleinen Königreich eSwatini, das durch äußerst aufgeschlossene und freundliche Einheimische besticht. Über den Piggs Peak, eine schöne Passstraße, erreichen Sie am späten Nachmittag Ihr Gästehaus.

Optional haben Sie die Möglichkeit den Krüger Nationalpark im offenen Geländewagen zu entdecken (gegen Gebühr). Sie werden dann bereits früh morgens am Numbi Gate auf Ihren Ranger treffen (englischsprachig) und mit ihm den Park erkunden. Ihre Reiseleitung wird sich währenddessen mit dem Tourfahrzeug auf den Weg zum Malelane Gate machen und Sie dort gegen Mittag wieder in Empfang nehmen.

SO WOHNEN SIE: Übernachtung mit Frühstück - Mogi Boutique Hotel (Double Room) in eSwatini

Das moderne Mogi Boutique Hotel liegt verkehrsgünstig und dennoch ruhig im Ezulwini Valley. Genießen Sie den tollen Blick in die umliegenden Berge. Die 8 Zimmer verfügen über Bad/WC, TV und Kühlschrank. Das Hotel bietet ein Restaurant, eine Bar und einen großen Garten mit Pool.



Giraffen im Krüger Park



Das Mogi Boutique Hotel

TAG 5
ZULULAND

etwa 280 km

Nach dem Frühstück brechen Sie auf zu einem lokalen Handwerksmarkt in eSwatini und haben die Möglichkeit, ein Andenken für zu Hause zu erwerben. Bei Golela reisen Sie wieder in Südafrika ein und setzen die Fahrt fort bis zum Ferienort St. Lucia am iSimangaliso Wetlands Park. Der kleine Ort liegt an der Mündung der Lake St. Lucia Lagune auf einer schmalen Landzunge, begrenzt durch das St. Lucia Estuary im Westen und den Indischen Ozean im Osten.

SO WOHNEN SIE: Übernachtung mit Frühstück - Lodge Afrique (Chalet Suite) in St. Lucia

Die einladende Lodge Afrique liegt im Herzen von St. Lucia. Alle Attraktionen der Umgebung, sowie die schönen Strände sind schnell erreicht. Die 8 gemütlichen Chalets liegen in einem tropischen Garten und verfügen über Bad/WC, Klimaanlage und eine Außendusche. Die Lodge bietet einen Pool, einen Garten und eine Bar.



Ein lokaler Markt in eSwatini



Die Lodge Afrique

TAG 6
HLUHLUWE NATIONALPARK

Früh morgens geht es im offenen Geländewagen zum Hluhluwe-Imfolozi Nationalpark, dem ältesten und vielleicht schönsten Wildpark Südafrikas (englischsprachig, Durchführung mit weiteren Personen). Bereits 1897 wurden die beiden Wildreservate Hluhluwe und Imfolozi, zum Schutz der letzten Nashörner, gegründet. 1998 wurden beide Parks und der dazwischen liegende Korridor zum Hluhluwe-Imfolozi Nationalpark vereinigt und mit über 96.000 Hektar ist dieser nun der viertgrößte Wildpark des Landes. Bekannt ist Hluhluwe-Imfolozi für seinen großen Nashornbestand, aber auch die Big Five sind hier beheimatet. Hier unternehmen Sie eine ausgiebige Pirschfahrt und stoppen unterwegs für ein traditionelles Bush Lunch. Am späten Nachmittag erreichen Sie wieder Ihre Unterkunft in St. Lucia.

SO WOHNEN SIE: Übernachtung mit Frühstück - Lodge Afrique (Chalet Suite) in St. Lucia



Nashorn im Hluhluwe Nationalpark



Endlose Strände in St. Lucia

TAG 7 **ISIMANGALISO WETLANDS** etwa 200 km

Am Morgen nehmen Sie an einer Bootstour im iSimangaliso Wetland Park teil (englischsprachig, Durchführung mit weiteren Personen). Dieser beheimatet nicht nur etwa 1500 Krokodile, sondern auch etwa 800 Flusspferde. Weiter geht es dann in südlicher Richtung zur Metropole Durban, wo Sie mit Ihrer Reiseleitung eine kurze Stadtrundfahrt unternehmen. Die schöne City Hall wurde nach dem Vorbild des Rathauses in Belfast errichtet. Außerdem fahren Sie an der „Goldenen Meile“ vorbei und sehen das markante Stadion. Am Nachmittag erreichen Sie dann Ihre Unterkunft im schönen Vorort Umdloti.

SO WOHNEN SIE: Übernachtung mit Frühstück - Fairlight Beach House (Luxury Room) in Umdloti

Das Fairlight Beach House befindet sich in Umdloti in fußläufiger Entfernung zum schönen Sandstrand am Indischen Ozean. Die hellen Farben des Gästehauses sorgen für ein freundliches Ambiente und bietet dazu einen traumhaften Blick aufs Meer. Das Fairlight Beach House bietet einen Pool, eine Lounge und eine Terrasse. Die sechs individuellen Zimmer verfügen über Bad/WC, Meerblick, Klimaanlage, Tee-/Kaffe Zubereitungs-möglichkeiten, Haartrockner, Minibar und TV.



Hippos in den Wetlands



Das Fairlight Beach House

TAG 8 **DRAKENSBERGE** etwa 270 km

Nun geht es in das Giant's Castle Nature Reserve. Das „Schloss der Riesen“ wird beherrscht durch das einzigartige Bergmassiv Giant's Castle, welches 3314 Meter hoch ist. Die tiefen Schluchten und Täler fallen bis 1300 Meter ab und die Wasserfälle und steilen Felsklippen sorgen für ständige Abwechslung. Hier besichtigen Sie außerdem gut erhaltene Felszeichnungen der Ureinwohner Afrikas, der San (englischsprachig, Durchführung mit weiteren Personen). Ihr Ziel ist eine idyllische Lodge in den Drakensbergen.

SO WOHNEN SIE: Übernachtung mit Halbpension - Montusi Mountain Lodge (Garden Suite) in Bergville

Sie wohnen in einem Chalet der Montusi Mountain Lodge mit einem traumhaften Blick auf das berühmte Amphitheater. Die 14 freistehenden Chalets bieten ein Bad/WC, einen Loungebereich mit separatem Schlafzimmer, einen Ventilator, eine Fußbodenheizung, einen Kamin, einen Fernseher, eine Minibar, einen Tee/Kaffe Zubereiter und eine Veranda mit Bergblick. Die beiden Mountain View Chalets verfügen zusätzlich über ein großes Dachfenster mit Bergblick vom Schlafzimmer aus. Die Lodge hat ein Restaurant, eine Bar, eine Außenveranda mit Ausblick, einen Pool und einen großen Garten.



Felszeichnungen am Giant's Castle



Zimmerbeispiel

TAG 9 ROYAL NATAL NATIONALPARK

Heute besuchen Sie den Royal Natal Nationalpark mit seinem berühmten Amphitheater. Dieser Park ist der Höhepunkt der nördlichen Drakensberge, denn nirgendwo sonst präsentiert sich die Bergwelt so malerisch und faszinierend. Anziehungspunkt ist das Amphitheater, ein 5 Kilometer langes und bis zu 500 Meter hohes Felsmassiv. Der Park besitzt nicht nur unterschiedliche geologische Formationen, sondern auch verschiedene klimatische Zonen. Dies erklärt den Reichtum der Vegetation, sodass bislang schon mehr als 900 Pflanzen katalogisiert werden konnten. 83 Kilometer Wanderwege wurden auf 25 Routen angelegt und bieten etwas für jeden Geschmack. Zusammen mit Ihrer Reiseleitung suchen Sie sich einen passenden Wanderweg aus und erkunden diese traumhafte Landschaft zu Fuß.

Am Abend können Sie optional (gegen Gebühr) einen Sundowner Ausritt unternehmen (englischsprachig, Durchführung mit weiteren Personen möglich). Genießen Sie auf dem Pferderücken den fantastischen Ausblick auf das Amphitheater im Licht der untergehenden Sonne.

SO WOHNEN SIE: Übernachtung mit Halbpension - Montusi Mountain Lodge (Garden Suite) in Bergville



Das Amphitheater im Royal Natal Nationalpark



Die Montusi Mountain Lodge

TAG 10 KIMBERLEY

etwa 570 km

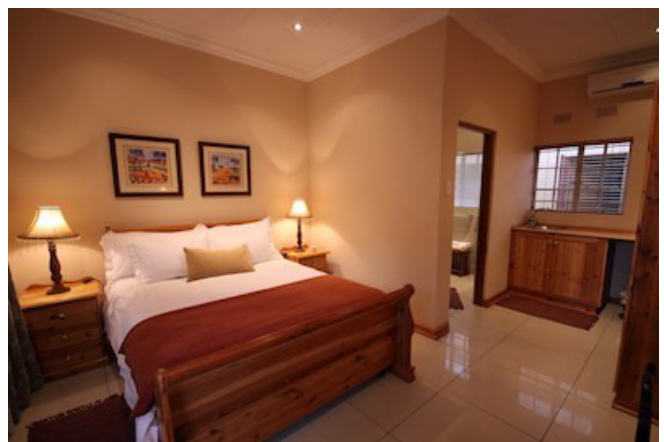
Nach dem Frühstück setzen Sie Ihre Fahrt fort und über Bloemfontein erreichen Sie die Diamantenstadt Kimberley. Hier wurde 1871 die größte Diamantenfundstelle der Welt entdeckt und das Diamantenfieber brach aus. Zu Spitzenzeiten bevölkerten über 50.000 Schürfer die Stadt und wohnten in Zelten und Hütten. Kimberleys Grundriss zeugt heute noch von der turbulenten Geschichte: Krumme Straßen und keine Ausrichtung, an der man sich orientieren könnte. Trotzdem, oder gerade deshalb, hat die Stadt heute einen gewissen Charme.

SO WOHNEN SIE: Übernachtung mit Frühstück - 75 On Milner Lodge (Standard Room) in Kimberley

Die schöne 75 On Milner Lodge liegt zentral in Kimberley. Die Zimmer verfügen über Bad/WC und Kaffee/Teezubereiter. Die Lodge bietet eine Lounge, ein Restaurant, eine Terrasse und einen Pool.



Die 75 On Milner Lodge



Zimmerbeispiel

TAG 11 DIE KAROO HALBWÜSTE

etwa 470 km

Vor 150 Jahren, als in der Welt bekannt wurde, dass Diamanten in Afrika gefunden wurden, kamen die Menschen zu Tausenden. Im Gepäck trugen Sie nichts als Schaufel, Picke und Ihre Hoffnung und erschufen das größte je von Menschenhand gegrabene Erdloch. Heute besuchen Sie diesen geschichtsträchtigen Ort und lassen sich im Minen-Museum in längst vergangene Zeiten entführen. Weiter geht die Fahrt nach Graaff-Reinet. Die viertälteste Stadt Südafrikas gilt zu Recht als Juwel der Karoo Halbwüste. Ein Stadtbesuch ist wie ein Gang durch ein lebendiges Museum.

SO WOHNEN SIE: Übernachtung mit Frühstück - Drostdy Hotel (Standard Room) in Graaff-Reinet

Im Herzen der Stadt überzeugt das charmante Drostdy Hotel mit einem gelungenen Mix aus kapholländisch-viktorianischer und typischer Karoo-Architektur. Die 48 Zimmer verfügen alle über ein Bad mit WC, Telefon, Safe, Klimaanlage und WLAN. Zu den Annehmlichkeiten des Hotels zählen eine Lounge, ein Restaurant, drei Swimmingpools inmitten eines schönen Gartens, eine kleine Kunstgalerie, ein Spa und ein Fitnessraum.



Das Big Hole



Das Drostdy Hotel

TAG 12 VALLEY OF DESOLATION

Graaff-Reinet ist umschlossen vom etwa 16.000 Hektar großen Camdeboo Nationalpark. Nach einem ausgiebigen Frühstück besuchen Sie das „Tal der Trostlosigkeit“. Schon auf der Fahrt über die steile Bergstraße bieten sich immer wieder spektakuläre Aussichten auf die herrlich bizarre Karoo-Landschaft. Am Ende der Straße gelangen über mehrere einfache Wanderwege zu verschiedenen Aussichtspunkten, allein diese Ausblicke sind den Absteher in die Wüste wert. Weiter geht es über einen speziell angelegten Rundkurs durch ein Gebiet, wo auch Zebras, Büffel und verschiedene Antilopenarten zu finden sind. Bestaunen Sie die einzigartige Karoo mit ihren Gräsern und Sukkulente. Wieder zurück in der Stadt steht Ihnen der restliche Tag zur freien Verfügung. Unternehmen Sie gemeinsam mit Ihrer Reiseleitung einen Spaziergang durch das Städtchen oder entspannen Sie im Garten Ihrer Unterkunft.

SO WOHNEN SIE: Übernachtung mit Frühstück - Drostdy Hotel (Standard Room) in Graaff-Reinet



Das Valley of Desolation



Zimmerbeispiel

TAG 13

ADDO ELEPHANT NATIONALPARK

etwa 220 km

Ihr heutiges Ziel ist der der malariefreie Addo Elephant Nationalpark im Eastern Cape, berühmt für seine großen Elefantenherden, die dem Park seinen Namen gegeben haben. Aber der Addo hat noch viel mehr zu bieten: Durch Landzukaufe erstreckt er sich mittlerweile bis zur Küste und rühmt sich daher als einziger „Big 7“-Nationalpark, der neben Löwen, Büffeln, Elefanten, Nashörnern und Leoparden auch Wal- und Haisichtungen bietet. Auf einer Stippvisite im Tourfahrzeug im Addo Park werden Sie zahlreiche der faszinierenden Dickhäuter und viele weitere Tiere entdecken. Am Nachmittag erreichen Sie Ihr Gästehaus außerhalb des Parks.

Optional können Sie auch die Möglichkeit eine geführte Nachmittags-Pirschfahrt im offenen Geländewagen in den Addo Nationalpark zu unternehmen (englischsprachig, Durchführung mit weiteren Personen)

SO WOHNEN SIE: Übernachtung mit Halbpension - Camp Figtree (Luxury Tent) am Addo Nationalpark

Sie übernachten im exklusiven Camp Figtree nahe des Addo Nationalparks. Das Camp wurde anhand ökologischer Standards in Mitten wunderschöner ostkap'scher Busch- und Berglandschaft errichtet. Sie können direkt vom Aussichtsdeck die weitläufige Aussicht genießen. Desweiteren finden Sie vor Ort ein Restaurant, eine Bar, einen Pool und kostenloses WLAN vor. Alle Zimmer verfügen über eine Dusche/WC mit separater Badewanne, einen Föhn, einen Safe, Bademantel und Slipper, Moskitonetze sowie eine Tee- & Kaffeestation.



Elefanten im Addo



Zimmerbeispiel

TAG 14

GARDEN ROUTE

etwa 310 km

Sie reisen weiter zum Tsitsikamma Nationalpark, der mit seinen Wanderwegen, Stränden und Wasserfällen Teil des Garden Route Nationalparks ist. Sie halten zunächst zu einer Stippvisite bei dem Big Tree, einem Jahrhunderte alten Yellowwood-Baum, der mehr als 40 Meter hoch ist. Anschließend besuchen Sie die Flussmündung des Storms River. Eine gemütliche, kleine Wanderung führt Sie hier bei traumhafter Aussicht zur berühmten Suspension Bridge (der Zutritt zur Brücke kann witterungsbedingt gesperrt sein). Nachmittags erreichen Sie das wunderschöne Nature's Valley, wo Ihnen etwas Zeit zum Relaxen an den einsamen Stränden oder zum Wandern zur Verfügung steht. Am Abend erreichen Sie Knysna, das Herz der Garden Route.

SO WOHNEN SIE: Übernachtung mit Halbpension - Parkes Manor (Lagoon View Suite) in Knysna

Sie übernachten im historischen und liebevoll restaurierten Parkes Manor Gästehaus, einem herrschaftlichen Anwesen in einem 12000qm großen parkähnlichen Garten mit Blick auf die Lagune. Die neun individuell eingerichteten Suiten verfügen alle über Dusche/WC mit separater Badewanne, TV/DVD, Föhn, Tee/ Kaffezubereiter, Klimaanlage, Minibar, Safe, Balkon oder Veranda. Die Lagoon View Suites bieten zusätzlich einen Ausblick über den Garten und die Lagune. Das Parkes Manor bietet eine Kamin-Lounge, ein Restaurant, eine Bar, eine Außenveranda mit Lagunenblick, einen großen Garten mit Pool, Golfabschlag und Putting Green.



An der Flussmündung des Storms River



Das Parkes Manor

TAG 15 **KNYSNA**

Der heutige Tag steht Ihnen zur freien Verfügung, Ihre Reiseleitung steht Ihnen aber selbstverständlich für Ausflüge in die vielseitige Umgebung zur Verfügung. Der Wilderness Nationalpark bietet sich beispielsweise hervorragend für einen Tagesausflug an. Oder fahren Sie zum beeindruckenden Aussichtspunkt auf dem Eastern Head direkt am Eingang zur Lagune und genießen anschließend einen entspannten Urlaubstag an einem schönen Sandstrand. Abends lassen Sie den Tag bei einer gemütlichen Bootstour auf der Lagune ausklingen (englischsprachig, Durchführung mit weiteren Personen).

Optional können Sie auch an weiteren Aktivitäten teilnehmen (gegen Gebühr, englischsprachig, Durchführung mit weiteren Personen). Township Tour: Diese findet morgens oder nachmittags statt und dauert etwa 3 Stunden. Getreu dem Motto "Meet the locals" besuchen Sie das kleine Township am Rande von Knysna. Hier treffen Sie auf die Bewohner und lernen etwas über die Bildung, Wohnsituation und das Gesundheitssystem.

Whale Watching: Bei der Walbeobachtungstour fahren Sie mit einem kleinen Boot aufs offene Meer und kommen mit etwas Glück den großen Meeressäugern ganz nah! Die Tour findet in der Walsaison von Juni bis November statt und Sie sollten seefest sein.

SO WOHNEN SIE: Übernachtung mit Frühstück - Parkes Manor (Lagoon View Suite) in Knysna



Die Lagune von Knysna



Zimmerbeispiel

TAG 16 **OUTDSHOORN**

etwa 120 km

Über den landschaftlich reizvollen Outeniqua Pass verlassen Sie die Küste und erreichen das trockene Hinterland. In der Strauenhauptstadt Oudtshoorn angekommen entdecken Sie auf einer gefhrten Tour die Tropfsteinhhlenlandschaft der Cango Caves (englischsprachig, Durchfhrung mit weiteren Personen). Zahlreiche Kammern des riesigen Hhlensystems bieten eine beeindruckende Vielfalt enormer Tropfstein-Formationen. Anschließend gehen Sie auf einer Strauenfarm auf Tuchfhlung mit diesen groen, flugunfhigen Vgeln und lernen auf einer sehr anschaulichen Tour viele erstaunliche Details ber die Tiere und ihre Zucht (englischsprachig, Durchfhrung mit weiteren Personen). Ihr Ziel ist ein gemtliches Gstehaus in Oudtshoorn.

SO WOHNEN SIE: bernachtung mit Halbpension - De Denne Country Guest House (Garden or Deluxe Suite) in Oudtshoorn Sie bernachten im familiren De Denne Country Guest House auf einer bewirtschafteten Strauenfarm, die in der endlosen Weite der Kleinen Karoo liegt. Der Stadtkern von Oudtshoorn liegt etwa 10 Autominuten entfernt. Die 14 Zimmer verfgen ber Bad/WC, Klimaanlage, Tee-/Kaffe Zubereiter, Minibar, TV und Safe. Das Gstehaus bietet einen Pool, einen Garten, eine Lounge und ein Restaurant.



Zu Besuch auf einer Strauenfarm



Zimmerbeispiel

TAG 17

WEINREGION

etwa 260 km

Im Morgengrauen haben Sie die Möglichkeit optional (gegen Gebühr) eine Erdmännchen-Familie in freier Wildbahn zu erleben: Bei Sonnenaufgang begeben Sie sich mit einem erfahrenen Guide auf die Suche nach den Erdmännchen der Kleinen Karoo und beobachten die putzigen Raubtiere bei ihrem Start in den Tag (englischsprachig, Durchführung mit weiteren Personen).

Weiter geht es über die berühmte und landschaftlich einmalige Route 62, die ehemalige Verbindungsstrecke zwischen Port Elizabeth und Kapstadt. Diese Strecke versprüht eine gewisse Wildwest-Atmosphäre, daher die Namensverwandtschaft zur legendären Route 66. Dann erreichen Sie Robertson, welches sich mit den zahlreichen Jakaranda Bäumen (Blüte im November), Eichenalleen und vielen viktorianischen Gebäuden zu einer der beliebtesten Cape Winelands Städte entwickelt hat. Hier, im idyllischen Wine Valley, unternehmen Sie eine Weinprobe auf einem lokalen Weingut und erreichen anschließend Ihr Gästehaus.

SO WOHNEN SIE: Übernachtung mit Halbpension - Fraai Uitzicht (Superior Garden Suite) in Robertson

Das Weingut Fraai Uitzicht 1798 ist in jeder Hinsicht bemerkenswert: Das Restaurant gehört zweifelsohne zu den besten der weiteren Umgebung, das tolle vier Sterne Gästehaus liegt wunderschön in den Weinbergen und seit 2006 wird auch endlich wieder Wein gekeltert. Die 10 Zimmer verfügen über Bad/WC, Klimaanlage, Tee-/Kaffeezubereiter Veranda und teilweise eine Außendusche. Das Gästehaus bietet einen Pool, eine schöne Gartenanlage, ein Restaurant und einen Weinkeller.



Jakaranda-Blüte in Robertson



Zimmerbeispiel

TAG 18

KAPSTADT CITY

etwa 160 km

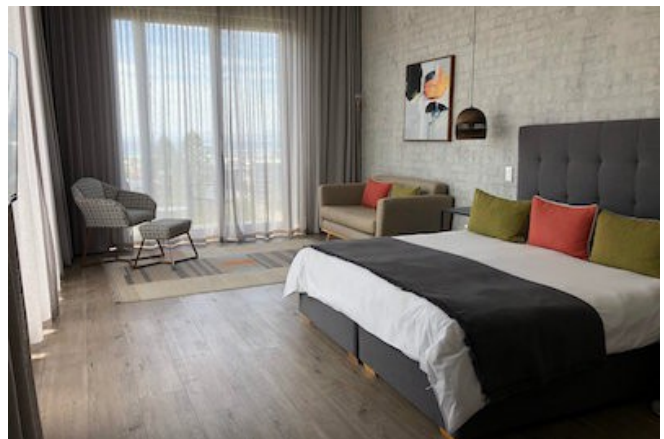
Nach dem Frühstück geht die Reise zunächst weiter in die schöne Kleinstadt Stellenbosch inmitten des Western Capes. Die zweitälteste Stadt des Landes hat einen wunderschönen historischen Stadtkern mit vielen Gebäuden im kapholländischen Baustil. Cafés, Restaurants und Shops laden zum Bummeln und Verweilen ein. Anschließend erreichen Sie Kapstadt, die „Mother City“, und Sie erkunden die Sehenswürdigkeiten der Stadt. Das Castle of Good Hope ist das älteste von Europäern errichtet Gebäude Südafrikas und auch hinter dem bunten Bo-Kaap-Viertel verbirgt sich eine langjährige Geschichte. Bei gutem Wetter besuchen Sie natürlich den Tafelberg, das Wahrzeichen der Stadt, und genießen die traumhafte Aussicht (das Seilbahnticket ist nicht im Preis inklusive, da der Tafelberg witterungsbedingt gesperrt sein kann).

SO WOHNEN SIE: Übernachtung mit Frühstück - The Tree House Boutique Hotel (Mountain Room) in Kapstadt

Sie übernachten im modernen The Tree House Boutique Hotel im Atlantikvorort Green Point. Die V&A Waterfront und das trendige De Waterkant Viertel sind in zehn bis 15 Gehminuten erreichbar. Die 14 Zimmer sind modern und stilvoll in Naturtönen eingerichtet und bieten Bad/WC, Klimaanlage, TV, Safe, Tee/Kaffeezubereiter und eine Sitzmöglichkeit. Das Hotel hat eine Bar, einen kleinen Garten mit Außenpool und einen Spa-Service (gegen Gebühr).



Idyllische Weinberge bei Stellenbosch



Zimmerbeispiel

TAG 19
KAPHALBINSEL

Sie starten zu einem Tagesausflug auf die Kaphalbinsel. Als erstes stoppen Sie in Muizenberg und bestaunen die bunten Häuschen, die auf jeder Postkarte zu finden sind. Weiter geht es an der False Bay entlang über Kalk Bay nach Simon's Town, wo Sie die berühmte Pinguinkolonie besuchen. Danach fahren Sie zum Cape of Good Hope Nationalpark mit dem Kap der Guten Hoffnung und über den Chapman's Peak Drive, eine der schönsten Küstenstraßen der Welt, weiter nach Hout Bay mit seinem kleinen Fischerhafen. Am späten Nachmittag erreichen Sie wieder Kapstadt, wo Sie sich von Ihrer Reiseleitung verabschieden.

SO WOHNEN SIE: Übernachtung mit Frühstück - The Tree House Boutique Hotel (Mountain Room) in Kapstadt



Am Kap der Guten Hoffnung



Pinguine am Boulders Beach

TAG 20
KAPSTADT

Dieser Tag steht Ihnen in Kapstadt zur freien Verfügung. Nutzen Sie zum Beispiel die guten Shopping-Möglichkeiten oder kulinarischen Angebote der V&A Waterfront. Von hier aus starten auch die Fähren zur ehemaligen Gefängnisinsel Robben Island. Oder bummeln Sie durch die lebendige Innenstadt und den Company's Garden und besuchen Sie eines der vielen dort beheimateten Museen.

SO WOHNEN SIE: Übernachtung mit Frühstück - The Tree House Boutique Hotel (Mountain Room) in Kapstadt



Das bunte Bo-Kaap Viertel



Die lebhaftige V&A Waterfront

TAG 21
AUF WIEDERSEHEN SÜDAFRIKA

Heute endet Ihre Reise und Sie werden passend zu Ihrem Rückflug von einem Fahrer unseres Transferpartners (englischsprachig) zum Flughafen von Kapstadt gebracht.

BIDVEST PREMIER LOUNGE

Als SA Travel Kunde sind Sie etwas ganz Besonderes und genießen den Komfort, den sonst nur Reisende der Business oder First Class in Anspruch nehmen können. Nutzen Sie diese wunderbare Möglichkeit, der Hektik am Abflugtag auf dem Flughafen zu entgehen und Ihre Urlaubserholung so lange wie möglich aufrecht zu erhalten.

Sie erhalten Zugang zur Flughafenlounge an Ihrem internationalen Abflughafen in Johannesburg oder Kapstadt. In der Lounge stehen Ihnen kostenlos Getränke, Snacks, Zeitungen, TV, Internet sowie Wasch- und Duschkmöglichkeiten zur Verfügung (Angebot und Ausstattung können je nach Lounge variieren).



| OPTIONAL ZUBUCHBAR | Preis pro Person (Einzelperson auf Anfrage) |
|-----------------------------------------------------------------------------------------------------------------------------------------------------------------------------------------------------------------------------------------------------------------------------------------------------------------------|------------------------------------------------|
| JOHANNESBURG Vorübernachtung inkl. Frühstück im African Rock Hotel inkl. Flughafentransfer (englischsprachig) Private Halbtagestour Johannesburg & Soweto englischsprachig, mindestens 2 Personen | ab EUR 160,- EUR 160,- |
| KRÜGER NATIONALPARK Private Pirschfahrt im offenen Geländewagen im Krüger Nationalpark englischsprachig, ca. 4 Stunden | ab EUR 45,- |
| DRAKENSBERGE Geführter Sundowner-Ausritt englischsprachig, Durchführung mit weiteren Personen, inkl. Getränke und Snacks | EUR 110,- |
| ADDO NATIONALPARK Pirschfahrt im offenen Geländewagen im Addo Nationalpark englischsprachig, Durchführung mit weiteren Personen, ca. 4 Stunden | EUR 150,- |
| KNYSNA Walbeobachtungstour englischsprachig, Durchführung mit weiteren Personen, ca. 2 Stunden, nur Juni bis November Township Tour englischsprachig, Durchführung mit weiteren Personen, ca. 3-4 Stunden | EUR 95,- EUR 40,- |
| OUUDTSHOORN Erdmännchen Tour englischsprachig, Durchführung mit weiteren Personen, ca. 3 Stunden | EUR 50,- |
| KAPSTADT Verlängerungsnacht The Tree House Boutique Hotel inkl. Frühstück, Unterbringung im Doppelzimmer Sunset Champagne Cruise englischsprachig, Durchführung mit weiteren Personen, ca. 1,5 Stunden Robben Island General Tour englischsprachig, Durchführung mit weiteren Personen, ca. 3 Stunden | ab EUR 95,- EUR 35,- EUR 50,- |
| ALTERNATIVE UNTERKUNFT Azamare Guesthouse anstatt The Tree House Boutique Hotel inkl. Frühstück, Unterbringung im Doppelzimmer | ab EUR 250,- |

VORÜBERNACHTUNG AFRICAN ROCK HOTEL

Inklusive: 1x Übernachtung mit Frühstück oder Halbpension im African Rock Hotel (Suite) ****/***** in Johannesburg
Flughafentransfer

Das African Rock Hotel ist eine kleine Oase im Trubel der Großstadt und liegt in der Nähe des internationalen Flughafens von Johannesburg in Kempton Park. Die elf Suiten verfügen über ein Bad/WC, eine Klimaanlage, ein TV, ein Telefon, eine Minibar, einen Safe, einen Tee-/Kaffe zubereiter, eine Veranda und kostenloses WLAN. Die Family Suites und Superior Suites verfügen zusätzlich über zwei weitere Einzelbetten. Das Boutique Hotel bietet ein Restaurant, eine Bar, einen Souvenirshop, ein Außendeck mit Feuerstelle, einen Garten mit Pool und einen SPA-Bereich gegen Gebühr.



UPGRADE AZAMARE GUESTHOUSE

Inklusive: 3x Übernachtung mit Frühstück im Azamare Guesthouse (Luxury Suite) **** in Kapstadt Camps Bay

Im noblen Vorort Camps Bay mit der mächtigen Bergkette der Twelve Apostles im Rücken begrüßt Sie das moderne Azamare Guesthouse mit einem phantastischen Blick auf den Atlantik. Die 8 Zimmer und Suiten verfügen über Bad/WC, Klimaanlage, TV, Minibar, Safe, Tee-/Kaffe zubereiter und Balkon/Veranda. Das Gästehaus bietet einen Pool, ein Jacuzzi, eine Lounge und eine Terrasse.



HELPING SA SCHOOL PROJECT

Unzählige Kinder in Südafrika gehen jeden Tag ohne Essen, ohne Unterrichtsmaterial und ohne ordentliche Kleidung zur Schule, da ihre Familien so arm sind, dass sie selbst diese grundlegenden Bedürfnisse nicht alleine stemmen können. Die südafrikanische Non-Profit-Organisation „Helping SA“ hat ein Spendenprojekt ins Leben gerufen, welches landesweit diese Familien unterstützt, damit deren Kinder in der Schule nicht hungern müssen und sich ihre Schuluniform sowie das entsprechende Unterrichtsmaterial leisten können. SA Travel unterstützt dieses Projekt mit 100 ZAR pro Buchung. Weitere Informationen zum School Project von Helping SA finden Sie im Internet unter www.helping-sa.co.za.



SATRAVEL
south africa

GUT ZU WISSEN

DIE RUNDREISE

- Die Reiseleitung ist deutsch- oder englischsprachig nach Wahl. Ausnahmen bilden Flughafentransfers, Ausflüge örtlicher Anbieter und optionale Aktivitäten, diese werden englischsprachig durchgeführt.
- Das Gepäck ist auf 1 Gepäckstück und 1 Handgepäckstück pro Person begrenzt. Möchten Sie mehr Gepäck mitführen, so unterbreiten wir Ihnen gerne ein Angebot mit größerem Fahrzeug.
- Die Preise gelten für den angegebenen Zeitraum. Abweichungen und Saisonüberschneidungen können zu Preisänderungen führen. Preise für abweichende Gruppengrößen sind auf Anfrage erhältlich.
- Der Kinderpreis ist auf Anfrage erhältlich, denn nicht alle Unterkünfte erlauben Kinder jeden Alters. Für Kinder ab 12 Jahren gilt der Erwachsenenpreis.
- Der Veranstalter behält sich vor, im Falle von ausgebuchten Unterkünften gleich- oder höherwertige Ersatzunterkünfte am selben Ort zu stellen.
- Die im Programm genannten Aktivitäten können in alternativer Reihenfolge stattfinden oder aus unvorhersehbaren Gründen nicht durchgeführt werden.
- Diese Reise ist für Personen mit eingeschränkter Mobilität nicht geeignet.

UNGEFÄHRE ZUSÄTZLICHE KOSTEN IM ÜBERBLICK (DURCHSCHNITTSWERTE)

- Ein leichtes Mittagessen oder Picknick kostet etwa 5 EUR bis 10 EUR pro Person, ein Abendessen etwa 15 EUR bis 25 EUR pro Person. Kaffee, Tee, Bier, Wein oder Softdrinks kosten etwa 1 EUR bis 2 EUR pro Tasse bzw. Glas. Die Preise können je nach Region oder Art des Restaurants nach oben oder unten abweichen.
- Seilbahnticket Tafelberg 20,- EUR pro Person
- Taxifahrt Kapstadt im Zentrumsbereich 10,- EUR pro Strecke
- Einkäufe mit Kreditkarte kosten etwa 1% vom Kaufpreis. Bargeldabhebungen mit der EC-Karte (Maestro) kosten etwa 5 EUR pro Transaktion. Mobilfunkgespräche und Roamingkosten mit einer deutschen SIM Card betragen etwa 2 EUR pro Minute. Mit einer lokalen Prepaid SIM Card können diese Kosten deutlich reduziert werden.
- Ihre Reiseleitung freut sich über ein Trinkgeld. Wir empfehlen EUR 5,- pro Person und Tag.

WICHTIG

- Alle genannten Preise gelten vor Vertragsabschluss nach Verfügbarkeit. Irrtümer vorbehalten. Dieses Angebot versteht sich exklusive aller Flugkosten (außer explizit in den Leistungen genannte Regionalflüge). Passende Flüge können auf Wunsch als touristische Einzelleistung (nicht Teil dieser Reiseleistung) in einem separaten Buchungsvorgang dazu vermittelt werden.
- Jeder Reisende muss einen über das Ausreisedatum hinaus gültigen Reisepass vorlegen, der pro Reiseland mindestens noch zwei freie Seiten für Sichtvermerke hat. Abhängig von der Staatsangehörigkeit muss evtl. im Vorfeld ein Visum beantragt werden. Die genauen Bestimmungen teilen wir Ihnen vor Vertragsabschluss mit. Für Kinder unter 18 Jahren ist zusätzlich eine internationale Geburtsurkunde empfohlen, evtl. sind weitere Dokumente notwendig wenn die Kinder nicht mit beiden biologischen Eltern reisen.
- Reisende, die sich in einem Gelbfieber gefährdeten Gebiet aufgehalten haben, müssen bei der Einreise eine Gelbfieberimpfung nachweisen.
- Der Krüger Park (inkl. angrenzender Wildreservate), das nördliche KwaZulu-Natal (Region Hluhluwe und St. Lucia) sowie das östliche Swasiland (Tiefebene zu Mosambik) sind malariagefährdete Gebiete. Bitte befragen Sie Ihren Arzt, ob eine Prophylaxe für Sie sinnvoll ist.
- Reiseversicherungen sind nicht im Preis inklusive. Eine Reisekrankenversicherung mit Rückholung sollte unbedingt abgeschlossen werden. Empfehlenswert ist auch eine Reiserücktrittskostenversicherung. Gerne erstellen wir Ihnen ein passendes Angebot.