

21 Tage / 20 Nächte

# GEMÜTLICHES SÜDAFRIKA BOUTIQUE \*\*\*\*

privat geführte Rundreise in der Kategorie Superior  
ab Johannesburg bis Kapstadt



kann täglich gestartet werden

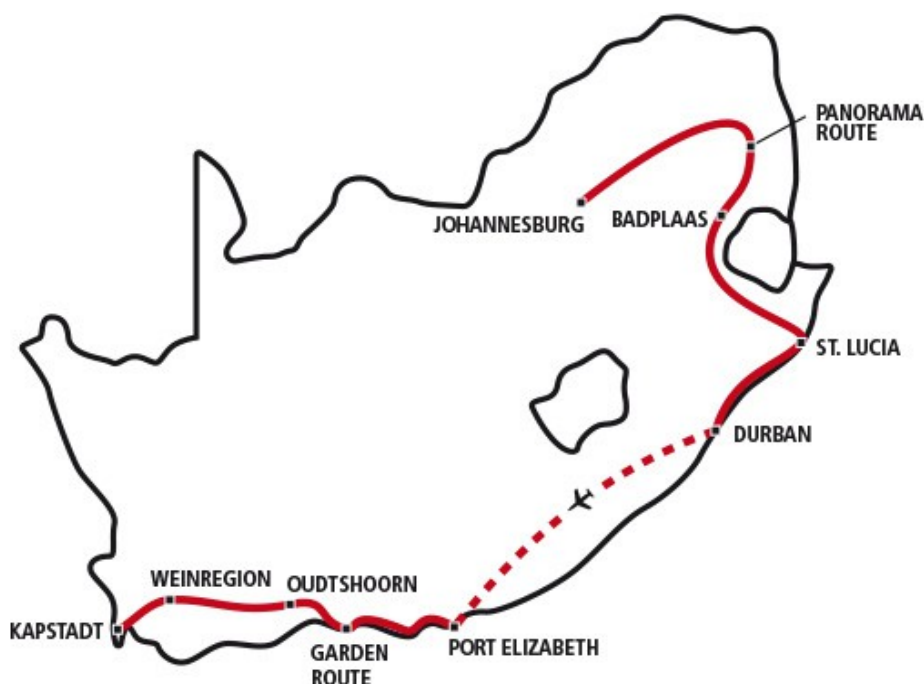
private persönliche Reiseleitung (deutsch oder englisch nach Wahl)

Transport im klimatisierten Fahrzeug

inkl. Pirschfahrten im offenen Geländewagen

exkl. Flugkosten (passende Flüge vermitteln wir auf Wunsch dazu)

Gerne passen wir den Tourverlauf an Ihre individuellen Wünsche an



### SAISONZEITEN & PREISE

	pro Person bei 2 Reisenden	pro Person bei 4 Reisenden	pro Person bei 6 Reisenden	pro Person bei 8 Reisenden	Einzelzimmer- Zuschlag
Aug 2023 – Sep 2023	7349,- EUR	5349,- EUR	4599,- EUR	4249,- EUR	1249,- EUR
Okt 2023 – Apr 2024	7899,- EUR	5849,- EUR	5049,- EUR	4699,- EUR	1499,- EUR
Mai 2024 – Jul 2024	7599,- EUR	5599,- EUR	4799,- EUR	4449,- EUR	1349,- EUR
Aug 2024 - Sep 2024	7799,- EUR	5749,- EUR	4999,- EUR	4599,- EUR	1349,- EUR

#### Über unsere Boutique Reisen

Bei unseren Boutique-Rundreisen sind Sie als Paar, Familie oder Gruppe von Freunden mit Ihrer persönlichen, erfahrenen Reiseleitung unterwegs (wahlweise deutsch- oder englischsprachig), die auch gleichzeitig als Fahrer fungiert. Fast alle Reisen können täglich gestartet werden, gerne gestalten wir auch den Tourverlauf ganz individuell nach Ihren Wünschen.

#### Im Preis inklusive

20x Übernachtung in der Kategorie Superior (ausgewählte 4-Sterne Gästehäuser und Lodges)  
 20x Frühstück, 8x Abendessen  
 klimatisiertes Fahrzeug entsprechend der Gruppengröße:  
 2 Reisende: Toyota Etios o.ä. / 3-5 Reisende: Hyundai H1 o.ä. / 6-8 Reisende: Toyota Quantum (14-Sitzer) o.ä.  
 fünf Pirschfahrten im offenen Geländewagen  
 Inlandsflug von Durban nach Port Elizabeth in der Economy Class  
 Ausflüge und Eintrittsgelder laut Programm  
 private Reiseleitung (deutsch oder englisch nach Wahl) und 24-Stunden Hotline (englischsprachig) vor Ort  
 Umfangreiche Reiseunterlagen (mit einem individuellen Tourbook und einem Reiseführer pro Zimmer)  
 Auf Wunsch virtuelles Kennenlernen der Reiseleitung vor Abreise  
 Absicherung nach dt. Reiserecht inkl. Reisepreissicherungsschein

#### Nicht im Preis inklusive

Langstreckenflüge zur Tour (optional buchbar)  
 Getränke und nicht angegebene Mahlzeiten  
 optionale Ausflüge, sonstige persönliche Ausgaben, Trinkgelder  
 Reiseversicherungen

## TAG 1 WILLKOMMEN IN SÜDAFRIKA

Am Flughafen von Johannesburg angekommen werden Sie von einem Fahrer unseres Transferpartners persönlich empfangen und zu Ihrer Unterkunft gebracht (englischsprachig, Durchführung mit weiteren Personen möglich). Der restliche Tag steht Ihnen zur freien Verfügung.

### SO WOHNEN SIE: Übernachtung mit Frühstück - African Rock Hotel (Luxury Suite) in Johannesburg

Das African Rock Hotel ist eine kleine Oase im Trubel der Großstadt und liegt in der Nähe des internationalen Flughafens von Johannesburg in Kempton Park. Die elf Suiten verfügen über ein Bad/WC, eine Klimaanlage, ein TV, ein Telefon, eine Minibar, einen Safe, einen Tee-/Kaffe zubereiter, eine Veranda und kostenloses WLAN. Die Family Suites und Superior Suites verfügen zusätzlich über zwei weitere Einzelbetten. Das Boutique Hotel bietet ein Restaurant, eine Bar, einen Souvenirshop, ein Außendeck mit Feuerstelle, einen Garten mit Pool und einen SPA-Bereich gegen Gebühr.



Das African Rock Hotel



Zimmerbeispiel

## TAG 2 HAZYVIEW

etwa 410 km

Am Morgen werden Sie an Ihrer Unterkunft von Ihrer privaten Reiseleitung empfangen und beginnen den Tag mit einer Stadtrundfahrt durch die Metropole Johannesburg. Hier sehen Sie unter anderem das Carlton Center, den Brixton Tower, die Nelson Mandela Bridge und vieles mehr. Anschließend brechen Sie auf in die Provinz Mpumalanga, das Land der aufgehenden Sonne, und am Nachmittag erreichen Sie Ihre Unterkunft nahe der Panorama Route. Der restliche Tag steht Ihnen zur freien Verfügung und Sie können sich nach der langen Fahrt entspannen.

### SO WOHNEN SIE: Übernachtung mit Halbpension - Ashbourne Country Escape (Double Room) in Hazyview

Das Ashbourne Country Escape liegt etwas außerhalb von Hazyview auf einem kleinen Hügel, von dort aus haben Sie einen wunderschönen Blick über die nördlichen Ausläufer der Drakensberge. Die 5 Zimmer sind großzügig und schlicht, aber elegant eingerichtet und verfügen über Bad/WC, Tee-/Kaffe zubereiter und Veranda. Das Gästehaus bietet einen Garten, eine Terrasse und einen Pool.



Das Stadion von Johannesburg



Das Ashbourne Country Escape

### TAG 3 KRÜGER NATIONALPARK

Heute geht es in den staatlich geführten Krüger Nationalpark. Er ist der größte und beliebteste Nationalpark Südafrikas und über eine Million Besucher bewundern jedes Jahr die grandiose Tierwelt des Parks. Der Artenreichtum sucht seinesgleichen auf der ganzen Welt. Aus Ihrem geschlossenen Fahrzeug heraus können Sie an Flussläufen, Staudämmen und Wasserlöchern aufregende Tierbeobachtungen machen. Am Nachmittag verlassen Sie den Park und es geht zurück nach Hazyview.

Optional haben Sie die Möglichkeit eine Pirschfahrt im offenen Geländewagen zu unternehmen (gegen Gebühr, englischsprachig, Durchführung mit weiteren Personen).

SO WOHNEN SIE: Übernachtung mit Halbpension - Ashbourne Country Escape (Double Room) in Hazyview



Geparden im Krüger Park

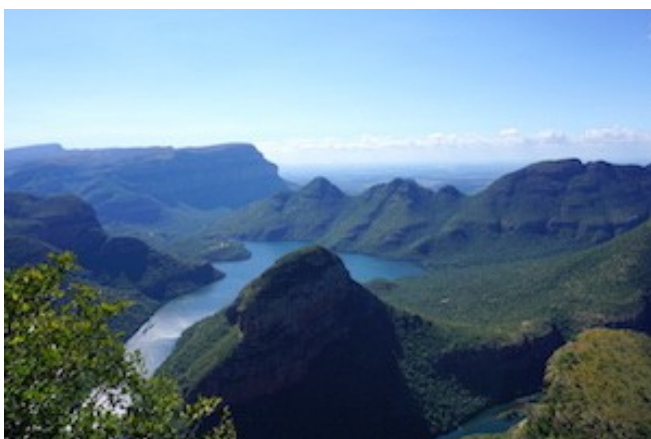


Giraffen

### TAG 4 PANORAMA ROUTE

Heute starten Sie zu den Highlights der Panorama Route. Ihr erster Stopp ist das beeindruckende „God's Window“. Hier kann man bei guter Sicht bis auf die Krüger Ebene schauen. Weiter geht es zu den „Bourke's Luck Potholes“. Hier sind durch Erosionen tiefe Strudellöcher und ein Canyon im Dolomitgestein entstanden. Zuletzt besuchen Sie den Blyde River Canyon, der 26 Kilometer lang und 800 Meter tief ist. Von hier sind auch die „Three Rondavels“ zu sehen: Gewaltige, runde Felsen, die an die Hütten der Einheimischen erinnern. Unterwegs dürfen natürlich auch die beeindruckenden Wasserfälle der Panorama Route nicht fehlen, zum Beispiel die Berlin Falls, die Lone Creek Falls oder die Lisbon Falls. Lassen Sie sich von Ihrer Reiseleitung ihre beiden Favoriten zeigen. Am Nachmittag geht es über den Long Tom Pass zurück nach Hazyview.

SO WOHNEN SIE: Übernachtung mit Halbpension - Ashbourne Country Escape (Double Room) in Hazyview



Der Blyde River Canyon



Die Berlin Falls an der Panorama Route

**TAG 5** **NKOMAZI GAME RESERVE** etwa 160 km

Nach einem entspannten Frühstück geht es weiter in südlicher Richtung. Zwischen Badplaas und Baberton zu Füßen der Makhonjwa Mountains liegt das Nkomazi Game Reserve und gilt noch als echter Geheimtipp. Die Landschaft imponiert durch Bergketten, weite Flusstäler und beeindruckende Graslandschaften. Anders als im staatlich geführten Krüger Park haben nur Übernachtungsgäste Zutritt zu den privaten Reservaten, sodass atemberaubenden Tierbeobachtungen nichts mehr im Wege steht. Am Nachmittag nehmen Sie bereits an Ihrer ersten Pirschfahrt im offenen Geländewagen teil (englischsprachig, Durchführung mit weiteren Personen) und anschließend erwartet Sie ein traditionelles Abendessen am offenen Lagerfeuer (wetterabhängig).

*Ihre Reiseleitung verbringt die Zeit Ihres Aufenthalts in der Lodge außerhalb des Reservats. Gegen Aufpreis ist aber selbstverständlich auch eine gemeinsame Unterbringung in der Lodge möglich.*

**SO WOHNEN SIE:** Übernachtung mit Vollpension - Komati Tented Lodge (Deluxe Tent) bei Badplaas

Das private Nkomazi Wildreservat bietet eine exklusive Unterkunft, weit weg von den Touristenströmen. Die Komati Tented Lodge liegt an den Ufern des Komati Flusses mit wunderschönen Ausblicken in die Umgebung. Jede der 12 Zeltsuiten bietet mit eigenem, großen Sonnendeck und Plunge Pool viel Privatsphäre. Dazu kommen ein extragroßes King Size Bett, komfortable Heizung und Kühlung, Deckenventilator, Minibar, Safe und En-Suite Dusche mit einer Außenbadewanne.



Imposante Raubkatzen



Das Komati Tented Camp

**TAG 6** **AUF SAFARI**

Der Tag startet früh mit einer Pirschfahrt im offenen Geländewagen (englischsprachig, Durchführung mit weiteren Personen). Zurück in der Lodge wartet bereits ein leckeres Frühstück auf Sie. Nun haben Sie Gelegenheit zu relaxen und die Annehmlichkeiten der Lodge zu genießen. Am Nachmittag geht es dann wieder auf zu spannenden Tierbeobachtungen im Reservat (englischsprachig, Durchführung mit weiteren Personen). Das Nkomazi Game Reserve beheimatet vier der „Big Five“ (nur die Büffel fehlen), viele weitere Tierarten, einzigartige Pflanzen sowie geologische Naturwunder und Felsenmalereien der Buschmänner.

*Ihre Reiseleitung verbringt die Zeit Ihres Aufenthalts in der Lodge außerhalb des Reservats. Gegen Aufpreis ist aber selbstverständlich auch eine gemeinsame Unterbringung in der Lodge möglich.*

**SO WOHNEN SIE:** Übernachtung mit Vollpension - Komati Tented Lodge (Deluxe Tent) bei Badplaas



Zebbras in der Abendsonne



Zimmerbeispiel

**TAG 7**
**ZULULAND**

etwa 430 km

Nach einer weiteren Pirschfahrt am frühen Morgen (englischsprachig, Durchführung mit weiteren Personen) und dem anschließenden Frühstück werden Sie von Ihrer Reiseleitung abgeholt. Sie brechen gemeinsam auf und erreichen am späten Nachmittag den Ferienort St. Lucia am iSimangaliso Wetlands Park. Der kleine Ort liegt an der Mündung der Lake St. Lucia Lagune auf einer schmalen Landzunge, begrenzt durch das St. Lucia Estuary im Westen und den Indischen Ozean im Osten.

**SO WOHNEN SIE:** Übernachtung mit Frühstück - Lodge Afrique (Chalet Suite) in St. Lucia

Die einladende Lodge Afrique liegt im Herzen von St. Lucia. Alle Attraktionen der Umgebung, sowie die schönen Strände sind schnell erreicht. Die 8 gemütlichen Chalets liegen in einem tropischen Garten und verfügen über Bad/WC, Klimaanlage und eine Außendusche. Die Lodge bietet einen Pool, einen Garten und eine Bar.



Die Lodge Afrique

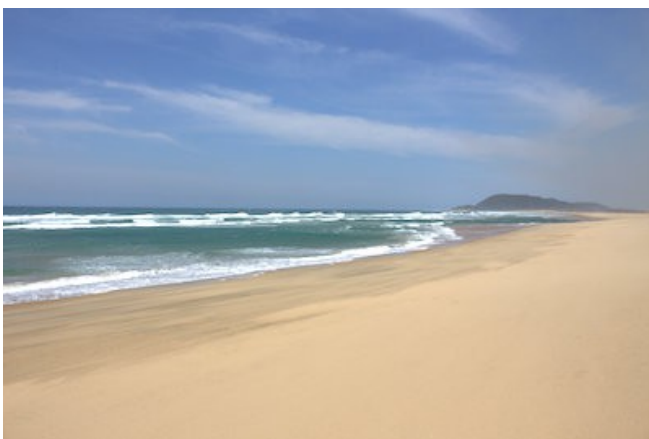


Zimmerbeispiel

**TAG 8**
**ST. LUCIA & DIE ISIMANGALISO WETLANDS**

Heute starten Sie ganz entspannt in den Tag. genießen Sie ein ausgiebiges Frühstück in Ihrem Gästehaus und unternehmen Sie beispielsweise einen ausgiebigen Spaziergang am herrlichen Sandstrand von St. Lucia. Ihre Reiseleitung hält sich aber selbstverständlich auch bereit, falls Sie Ausflüge in die Umgebung planen. Nachmittags nehmen Sie an einer Bootstour im iSimangaliso Wetland Park teil (englischsprachig, Durchführung mit weiteren Personen). Dieser beheimatet nicht nur etwa 1500 Krokodile, sondern auch etwa 800 Flusspferde.

**SO WOHNEN SIE:** Übernachtung mit Frühstück - Lodge Afrique (Chalet Suite) in St. Lucia



Endlose Strände in St. Lucia



Hippos in den Wetlands

**TAG 9 HLUHLUWE NATIONALPARK**

Früh morgens geht es im offenen Geländewagen zum Hluhluwe-Imfolozi Nationalpark, dem ältesten und vielleicht schönsten Wildpark Südafrikas (englischsprachig, Durchführung mit weiteren Personen). Bereits 1897 wurden die beiden Wildreservate Hluhluwe und Imfolozi, zum Schutz der letzten Nashörner, gegründet. 1998 wurden beide Parks und der dazwischen liegende Korridor zum Hluhluwe-Imfolozi Nationalpark vereinigt und mit über 96.000 Hektar ist dieser nun der viertgrößte Wildpark des Landes. Bekannt ist Hluhluwe-Imfolozi für seinen großen Nashornbestand, aber auch die Big Five sind hier beheimatet. Hier unternehmen Sie eine ausgiebige Pirschfahrt und stoppen unterwegs für ein traditionelles Bush Lunch. Am späten Nachmittag erreichen Sie wieder Ihre Unterkunft in St. Lucia.

**SO WOHNEN SIE:** Übernachtung mit Frühstück - Lodge Afrique (Chalet Suite) in St. Lucia



Nashorn im Hluhluwe Nationalpark



Marktstände in St. Lucia

**TAG 10 PORT ELIZABETH**

etwa 250 km

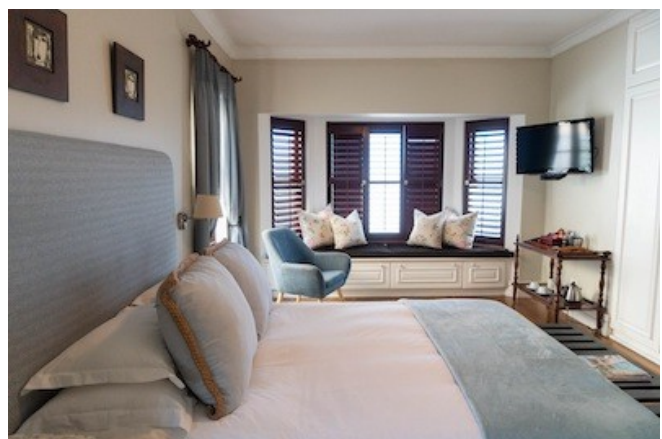
Nach einem entspannten Start in den Tag brechen Sie heute auf an die berühmte Garden Route. Sie fahren zum Flughafen von Durban und fliegen gemeinsam mit Ihrer Reiseleitung nach Port Elizabeth. Dort steht Ihnen der restliche Nachmittag zur freien Verfügung. Erkunden Sie noch ein wenig die Stadt oder genießen Sie ein bisschen Ruhe in Ihrem Gästehaus.

**SO WOHNEN SIE:** Übernachtung mit Frühstück - Admiralty Beach House (Luxury Double Room) in Port Elizabeth

Das Admiralty Beach House liegt nur einen Steinwurf vom Strand entfernt. Auch das Summerstrand Einkaufszentrum und zahlreiche Restaurants sind problemlos fußläufig erreichbar. Die großen Zimmer verfügen alle über Bad/Dusche, separaten Eingang, Balkon/Veranda (teilweise mit Meerblick) und Tee-/Kaffe zubereitung. Das Gästehaus bietet eine gemütliche Lounge und einen üppigen Garten mit einer Terrasse und einem Pool.



Das Admiralty Beach House



Zimmerbeispiel

**TAG 11**
**JEFFREY'S BAY**

etwa 120 km

Nach dem Frühstück unternehmen Sie bei Interesse noch eine kurze Orientierungsfahrt durch Port Elizabeth und nehmen dann Kurs auf die traumhafte Küste der Region. Sie besuchen den beliebten Ferienort Jeffreys's Bay, der zugleich auch einer der 10 besten Surf-Spots der Welt ist. Genießen Sie einen gemütlichen Spaziergang durch den hippen Ort und beobachten Sie waghalsige Surfer auf den Wellen. Anschließend geht es weiter zu Ihrer Lodge an der naturbelassenen Oyster Bay. Hier finden Sie viel Ruhe und eine einmalige Landschaft bestehend aus Dünen, Strand, Lagunen und dem endlosen Ozean.

**SO WOHNEN SIE:** Übernachtung mit Halbpension - Oyster Bay Lodge (Luxury Chalet) in Oyster Bay

Die Oyster Bay Lodge liegt in einem 235 ha großen Naturschutzgebiet direkt an einem langen, privaten Sandstrand, der zu ausgedehnten Spaziergängen und zum Sonnenbaden einlädt. Natur pur umgibt Sie an diesem unberührten Küstenabschnitt mit bewachsenen Dünen und einer großen Lagune. In der Lodge gibt es zudem einen Pool, eine Bar, ein Restaurant und ein Wellness Center. Die Gästezimmer verfügen alle über Bad/WC, Föhn, Kühlschrank, Tee-/Kaffeemaschine, Safe und eine Veranda mit Garten- oder Meerblick. Die geräumigen Chalets bieten zudem alle einen Kamin, Fußbodenheizung, eine kleine Küchenzeile und Meerblick von der privaten Veranda.



Surfer in Jeffrey's Bay



Zimmerbeispiel

**TAG 12**
**OYSTER BAY LODGE**

Genießen Sie einen erholsamen Urlaubstag an der wunderschönen Oyster Bay! Das Meer liegt direkt vor der Tür und auch der Pool der Lodge lädt zu entspannten Stunden mit einem guten Buch oder den Erinnerungen an die vergangenen Erlebnisse ein. Genießen Sie den endlosen Sandstrand bei einem ausgiebigen Spaziergang oder erkunden Sie die herrliche Landschaft auf einem der ausgewiesenen Wanderwege. Gegen Aufpreis können Sie sich auch ein köstliches Picknick vorbei bringen lassen. Für alle, die etwas mehr Action haben möchten, bietet die Lodge zahlreiche Aktivitäten gegen Gebühr an, beispielsweise Dünen Safaris, Farmtouren, Mountain Biking, Reiten, Sandboarden und vieles mehr - hier kommt keine Langeweile auf!

**SO WOHNEN SIE:** Übernachtung mit Halbpension - Oyster Bay Lodge (Luxury Chalet) in Oyster Bay



Lust auf ein Picknick?



Die Oyster Bay Lodge



**TAG 13**
**GARDEN ROUTE**

etwa 170 km

Sie reisen weiter zum Tsitsikamma Nationalpark, der mit seinen Wanderwegen, Stränden und Wasserfällen Teil des Garden Route Nationalparks ist. Sie halten zunächst zu einer Stippvisite bei dem Big Tree, einem Jahrhunderte alten Yellowwood-Baum, der mehr als 40 Meter hoch ist. Anschließend besuchen Sie die Flussmündung des Storms River. Eine gemütliche, kleine Wanderung führt Sie hier bei traumhafter Aussicht zur berühmten Suspension Bridge (der Zutritt zur Brücke kann witterungsbedingt gesperrt sein). Nachmittags erreichen Sie das wunderschöne Nature's Valley, wo Ihnen etwas Zeit zum Relaxen an den einsamen Stränden oder zum Wandern zur Verfügung steht. Am Abend erreichen Sie Knysna, das Herz der Garden Route.

**SO WOHNEN SIE:** Übernachtung mit Halbpension - Parkes Manor (Lagoon View Suite) in Knysna

Sie übernachten im historischen und liebevoll restaurierten Parkes Manor Gästehaus, einem herrschaftlichen Anwesen in einem 12000qm großen parkähnlichen Garten mit Blick auf die Lagune. Die neun individuell eingerichteten Suiten verfügen alle über Dusche/WC mit separater Badewanne, TV/DVD, Föhn, Tee/ Kaffeezubereiter, Klimaanlage, Minibar, Safe, Balkon oder Veranda. Die Lagoon View Suites bieten zusätzlich einen Ausblick über den Garten und die Lagune. Das Parkes Manor bietet eine Kamin-Lounge, ein Restaurant, eine Bar, eine Außenveranda mit Lagunenblick, einen großen Garten mit Pool, Golfabschlag und Putting Green.



An der Flussmündung des Storms River



Das Parkes Manor

**TAG 14**
**KNYSNA**

Der heutige Tag steht Ihnen zur freien Verfügung, Ihre Reiseleitung steht Ihnen aber selbstverständlich für Ausflüge in die vielseitige Umgebung zur Verfügung. Der Wilderness Nationalpark bietet sich beispielsweise hervorragend für einen Tagesausflug an. Oder fahren Sie zum beeindruckenden Aussichtspunkt auf dem Eastern Head direkt am Eingang zur Lagune und genießen anschließend einen entspannten Urlaubstag an einem schönen Sandstrand. Abends lassen Sie den Tag bei einer gemütlichen Bootstour auf der Lagune ausklingen (englischsprachig, Durchführung mit weiteren Personen).

Optional können Sie auch an weiteren Aktivitäten teilnehmen (gegen Gebühr, englischsprachig, Durchführung mit weiteren Personen). Township Tour: Diese findet morgens oder nachmittags statt und dauert etwa 3 Stunden. Getreu dem Motto "Meet the locals" besuchen Sie das kleine Township am Rande von Knysna. Hier treffen Sie auf die Bewohner und lernen etwas über die Bildung, Wohnsituation und das Gesundheitssystem.

Whale Watching: Bei der Walbeobachtungstour fahren Sie mit einem kleinen Boot aufs offene Meer und kommen mit etwas Glück den großen Meeressäugern ganz nah! Die Tour findet in der Walsaison von Juni bis November statt und Sie sollten seefest sein.

**SO WOHNEN SIE:** Übernachtung mit Frühstück - Parkes Manor (Lagoon View Suite) in Knysna



Die Lagune von Knysna



Der große Garten des Parkes Manor

**TAG 15** **OUDTSHOORN & DIE KLEINE KAROO** etwa 120 km

Über den landschaftlich reizvollen Outeniqua Pass verlassen Sie die Küste und erreichen das trockene Hinterland. In der Straußenhauptstadt Oudtshoorn angekommen entdecken Sie auf einer geführten Tour die Tropfsteinhöhlenlandschaft der Cango Caves (englischsprachig, Durchführung mit weiteren Personen). Zahlreiche Kammern des riesigen Höhlensystems bieten eine beeindruckende Vielfalt enormer Tropfstein-Formationen. Anschließend gehen Sie auf einer Straußenfarm auf Tuchfühlung mit diesen großen, flugunfähigen Vögeln und lernen auf einer sehr anschaulichen Tour viele erstaunliche Details über die Tiere und ihre Zucht (englischsprachig, Durchführung mit weiteren Personen). Ihr Ziel ist ein gemütliches Gästehaus in Oudtshoorn.

**SO WOHNEN SIE:** Übernachtung mit Halbpension - De Denne Country Guest House (Garden or Deluxe Suite) in Oudtshoorn  
 Sie übernachten im familiären De Denne Country Guest House auf einer bewirtschafteten Straußenfarm, die in der endlosen Weite der Kleinen Karoo liegt. Der Stadtkern von Oudtshoorn liegt etwa 10 Autominuten entfernt. Die 14 Zimmer verfügen über Bad/WC, Klimaanlage, Tee-/Kaffe zubereiter, Minibar, TV und Safe. Das Gästehaus bietet einen Pool, einen Garten, eine Lounge und ein Restaurant.



Zu Besuch auf einer Straußenfarm



Zimmerbeispiel

**TAG 16** **ROUTE 62** etwa 390 km

Am Morgen verlassen Sie nach dem Frühstück die trockene Karoo Halbwüste. Weiter geht es heute über die berühmte und landschaftlich einmalige Route 62, die ehemalige Verbindungsstrecke zwischen Port Elizabeth und Kapstadt. Diese Strecke versprüht eine gewisse Wildwest-Atmosphäre, daher die Namensverwandtschaft zur legendären Route 66. Weiter geht es nach Stellenbosch, das Herz des südafrikanischen Weinbaus, wo Sie den Tag entspannt in Ihrem Gästehaus ausklingen lassen.

**SO WOHNEN SIE:** Übernachtung mit Frühstück - Cultivar Guest Lodge (Deluxe Room) in Stellenbosch  
 Sie übernachten in der Cultivar Guest Lodge inmitten der Weinberge vor den Toren Stellenboschs. Auf dem großen Anwesen lässt es sich herrlich entspannen und am Pool die Aussicht in die idyllische Landschaft genießen. Die 16 gemütlichen Zimmer verfügen alle über Bad/WC, Klimaanlage, Minibar, Tee-/Kaffe zubereiter und eine Terrasse. Die Lodge bietet zwei Pools, eine Aussichtsterrasse, einen großen Garten und eine Kaminlounge.



Nostalgie an der Route 62



Die Cultivar Guest Lodge

**TAG 17**
**STELLENBOSCH**

Nach einem kräftigen Frühstück besuchen Sie die Altstadt von Stellenbosch. Die zweitälteste Stadt des Landes hat einen wunderschönen historischen Stadtkern mit vielen Gebäuden im kapholländischen Baustil. Cafés, Restaurants und Shops laden zum Bummeln und Verweilen ein. Anschließend entdecken Sie die Weingüter des Western Capes, um die hervorragenden Tropfen der Region kennen zu lernen. Sie starten bei Clos Malverne im wunderschönen Devon Valley. Weiter geht es zum bekannten Simonsig Estate an den Simonsbergen. Über den mächtigen Helshoogte Pass erreichen Sie die Top-Weingüter Tokara oder Delaire. Hier bietet sich ein Mittagessen in einem der zwei besten Restaurants von Stellenbosch mit fantastischem Ausblick an (vorherige Reservierung sinnvoll). Anschließend geht es weiter in Richtung der Helderberg Mountains und Sie stoppen bei dem erstklassigen Weingut Rust-En-Vrede. Der Rückweg führt Sie über die Bottelary Hills zum Weingut Jordan, welches neben Top-Weinen auch eines der besten Restaurants ganz Südafrikas bietet. Das Routing und die zu besuchenden Weingüter können natürlich auch im Vorfeld oder unterwegs mit Ihrer Reiseleitung angepasst werden.

**SO WOHNEN SIE:** Übernachtung mit Frühstück - Cultivar Guest Lodge (Deluxe Room) in Stellenbosch



Weinberge bei Stellenbosch



Kapholländische Architektur in Stellenbosch

**TAG 18**
**KAPSTADT CITY**

etwa 50 km

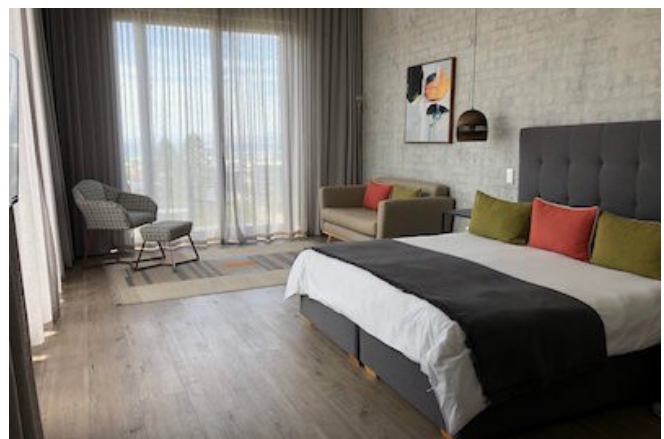
Heute erreichen Sie Kapstadt, die „Mother City“. Der Bloubergstrand in Milnerton bietet einen perfekten (Foto-)Blick auf den Tafelberg und die Bucht von Kapstadt. Anschließend erkunden Sie die Sehenswürdigkeiten der Stadt. Das Castle of Good Hope ist das älteste von Europäern errichtete Gebäude Südafrikas und auch hinter dem bunten Bo-Kaap-Viertel verbirgt sich eine langjährige Geschichte. Bei gutem Wetter besuchen Sie natürlich den Tafelberg, das Wahrzeichen der Stadt, und genießen die traumhafte Aussicht (das Seilbahnticket ist nicht im Preis inklusive, da der Tafelberg witterungsbedingt gesperrt sein kann).

**SO WOHNEN SIE:** Übernachtung mit Frühstück - The Tree House Boutique Hotel (Mountain Room) in Kapstadt

Sie übernachten im modernen The Tree House Boutique Hotel im Atlantikvorort Green Point. Die V&A Waterfront und das trendige De Waterkant Viertel sind in zehn bis 15 Gehminuten erreichbar. Die 14 Zimmer sind modern und stilvoll in Naturtönen eingerichtet und bieten Bad/WC, Klimaanlage, TV, Safe, Tee/Kaffeemaschine und eine Sitzmöglichkeit. Das Hotel hat eine Bar, einen kleinen Garten mit Außenpool und einen Spa-Service (gegen Gebühr).



Der erste Blick auf den Tafelberg



Zimmerbeispiel

**TAG 19**
**KAPHALBINSEL**

Sie starten zu einem Tagesausflug auf die Kaphalbinsel. Als erstes stoppen Sie in Muizenberg und bestaunen die bunten Häuschen, die auf jeder Postkarte zu finden sind. Weiter geht es an der False Bay entlang über Kalk Bay nach Simon's Town, wo Sie die berühmte Pinguinkolonie besuchen. Danach fahren Sie zum Cape of Good Hope Nationalpark mit dem Kap der Guten Hoffnung und über den Chapman's Peak Drive, eine der schönsten Küstenstraßen der Welt, weiter nach Hout Bay mit seinem kleinen Fischerhafen. Am späten Nachmittag erreichen Sie wieder Kapstadt, wo Sie sich von Ihrer Reiseleitung verabschieden.

SO WOHNEN SIE: Übernachtung mit Frühstück - The Tree House Boutique Hotel (Mountain Room) in Kapstadt



Am Kap der Guten Hoffnung



Pinguine am Boulders Beach

**TAG 20**
**KAPSTADT**

Dieser Tag steht Ihnen in Kapstadt zur freien Verfügung. Nutzen Sie zum Beispiel die guten Shopping-Möglichkeiten oder kulinarischen Angebote der V&A Waterfront. Von hier aus starten auch die Fähren zur ehemaligen Gefängnisinsel Robben Island. Oder bummeln Sie durch die lebendige Innenstadt und den Company's Garden und besuchen Sie eines der vielen dort beheimateten Museen.

SO WOHNEN SIE: Übernachtung mit Frühstück - The Tree House Boutique Hotel (Mountain Room) in Kapstadt



Das bunte Bo-Kaap Viertel



Die lebhaftige V&A Waterfront

**TAG 21**
**AUF WIEDERSEHEN SÜDAFRIKA**

Heute endet Ihre Reise und Sie werden passend zu Ihrem Rückflug von einem Fahrer unseres Transferpartners (englischsprachig) zum Flughafen von Kapstadt gebracht.

## BIDVEST PREMIER LOUNGE

Als SA Travel Kunde sind Sie etwas ganz Besonderes und genießen den Komfort, den sonst nur Reisende der Business oder First Class in Anspruch nehmen können. Nutzen Sie diese wunderbare Möglichkeit, der Hektik am Abflugtag auf dem Flughafen zu entgehen und Ihre Urlaubserholung so lange wie möglich aufrecht zu erhalten.

Sie erhalten Zugang zur Flughafenlounge an Ihrem internationalen Abflughafen in Johannesburg oder Kapstadt. In der Lounge stehen Ihnen kostenlos Getränke, Snacks, Zeitungen, TV, Internet sowie Wasch- und Duschkmöglichkeiten zur Verfügung (Angebot und Ausstattung können je nach Lounge variieren).



## HELPING SA SCHOOL PROJECT

Unzählige Kinder in Südafrika gehen jeden Tag ohne Essen, ohne Unterrichtsmaterial und ohne ordentliche Kleidung zur Schule, da ihre Familien so arm sind, dass sie selbst diese grundlegenden Bedürfnisse nicht alleine stemmen können. Die südafrikanische Non-Profit-Organisation „Helping SA“ hat ein Spendenprojekt ins Leben gerufen, welches landesweit diese Familien unterstützt, damit deren Kinder in der Schule nicht hungern müssen und sich ihre Schuluniform sowie das entsprechende Unterrichtsmaterial leisten können. SA Travel unterstützt dieses Projekt mit 100 ZAR pro Buchung. Weitere Informationen zum School Project von Helping SA finden Sie im Internet unter [www.helping-sa.co.za](http://www.helping-sa.co.za).



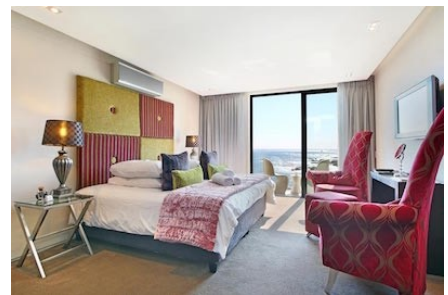
**SA TRAVEL**  
south africa

OPTIONAL ZUBUCHBAR	Preis pro Person (Einzelperson auf Anfrage)
<b>JOHANNESBURG</b> Private Halbtagestour Johannesburg & Soweto englischsprachig, mindestens 2 Personen	EUR 160,-
<b>KRÜGER NATIONALPARK</b> Ganztagespirschfahrt Krüger Nationalpark im offenen Geländewagen englischsprachig, Durchführung mit weiteren Personen, ca. 7 Stunden	EUR 145,-
<b>KNYSNA</b> Walbeobachtungstour englischsprachig, Durchführung mit weiteren Personen, ca. 2 Stunden, nur Juni bis November Township Tour englischsprachig, Durchführung mit weiteren Personen, ca. 3-4 Stunden	EUR 95,- EUR 40,-
<b>KAPSTADT</b> Verlängerungsnacht The Tree House Boutique Hotel inkl. Frühstück, Unterbringung im Doppelzimmer Sunset Champagne Cruise englischsprachig, Durchführung mit weiteren Personen, ca. 1,5 Stunden Robben Island General Tour englischsprachig, Durchführung mit weiteren Personen, ca. 3 Stunden  <b>ALTERNATIVE UNTERKUNFT</b> Azamare Guesthouse anstatt The Tree House Boutique Hotel inkl. Frühstück, Unterbringung im Doppelzimmer	ab EUR 95,- EUR 35,- EUR 50,-  ab EUR 250,-

#### UPGRADE AZAMARE GUESTHOUSE

Inklusive: 3x Übernachtung mit Frühstück im Azamare Guesthouse (Luxury Suite) \*\*\*\* in Kapstadt Camps Bay

Im noblen Vorort Camps Bay mit der mächtigen Bergkette der Twelve Apostles im Rücken begrüßt Sie das moderne Azamare Guesthouse mit einem phantastischen Blick auf den Atlantik. Die 8 Zimmer und Suiten verfügen über Bad/WC, Klimaanlage, TV, Minibar, Safe, Tee-/Kaffe zubereiter und Balkon/Veranda. Das Gästehaus bietet einen Pool, ein Jacuzzi, eine Lounge und eine Terrasse.



## GUT ZU WISSEN

### DIE RUNDREISE

- Die Reiseleitung ist deutsch- oder englischsprachig nach Wahl. Ausnahmen bilden Flughafentransfers, Ausflüge örtlicher Anbieter und optionale Aktivitäten, diese werden englischsprachig durchgeführt.
- Das Gepäck ist auf 1 Gepäckstück und 1 Handgepäckstück pro Person begrenzt. Möchten Sie mehr Gepäck mitführen, so unterbreiten wir Ihnen gerne ein Angebot mit größerem Fahrzeug.
- Die Preise gelten für den angegebenen Zeitraum. Abweichungen und Saisonüberschneidungen können zu Preisänderungen führen. Preise für abweichende Gruppengrößen sind auf Anfrage erhältlich.
- Der Kinderpreis ist auf Anfrage erhältlich, denn nicht alle Unterkünfte erlauben Kinder jeden Alters. Für Kinder ab 12 Jahren gilt der Erwachsenenpreis.
- Der Veranstalter behält sich vor, im Falle von ausgebuchten Unterkünften gleich- oder höherwertige Ersatzunterkünfte am selben Ort zu stellen.
- Die im Programm genannten Aktivitäten können in alternativer Reihenfolge stattfinden oder aus unvorhersehbaren Gründen nicht durchgeführt werden.
- Diese Reise ist für Personen mit eingeschränkter Mobilität nicht geeignet.

### UNGEFÄHRE ZUSÄTZLICHE KOSTEN IM ÜBERBLICK (DURCHSCHNITTSWERTE)

- Ein leichtes Mittagessen oder Picknick kostet etwa 5 EUR bis 10 EUR pro Person, ein Abendessen etwa 15 EUR bis 25 EUR pro Person. Kaffee, Tee, Bier, Wein oder Softdrinks kosten etwa 1 EUR bis 2 EUR pro Tasse bzw. Glas. Die Preise können je nach Region oder Art des Restaurants nach oben oder unten abweichen.
- Seilbahnticket Tafelberg 20,- EUR pro Person
- Taxifahrt Kapstadt im Zentrumsbereich 10,- EUR pro Strecke
- Einkäufe mit Kreditkarte kosten etwa 1% vom Kaufpreis. Bargeldabhebungen mit der EC-Karte (Maestro) kosten etwa 5 EUR pro Transaktion. Mobilfunkgespräche und Roamingkosten mit einer deutschen SIM Card betragen etwa 2 EUR pro Minute. Mit einer lokalen Prepaid SIM Card können diese Kosten deutlich reduziert werden.
- Ihre Reiseleitung freut sich über ein Trinkgeld. Wir empfehlen EUR 5,- pro Person und Tag.

### WICHTIG

- Alle genannten Preise gelten vor Vertragsabschluss nach Verfügbarkeit. Irrtümer vorbehalten. Dieses Angebot versteht sich exklusive aller Flugkosten (außer explizit in den Leistungen genannte Regionalflüge). Passende Flüge können auf Wunsch als touristische Einzelleistung (nicht Teil dieser Reiseleistung) in einem separaten Buchungsvorgang dazu vermittelt werden.
- Jeder Reisende muss einen über das Ausreisedatum hinaus gültigen Reisepass vorlegen, der pro Reiseland mindestens noch zwei freie Seiten für Sichtvermerke hat. Abhängig von der Staatsangehörigkeit muss evtl. im Vorfeld ein Visum beantragt werden. Die genauen Bestimmungen teilen wir Ihnen vor Vertragsabschluss mit. Für Kinder unter 18 Jahren ist zusätzlich eine internationale Geburtsurkunde empfohlen, evtl. sind weitere Dokumente notwendig wenn die Kinder nicht mit beiden biologischen Eltern reisen.
- Reisende, die sich in einem Gelbfieber gefährdeten Gebiet aufgehalten haben, müssen bei der Einreise eine Gelbfieberimpfung nachweisen.
- Der Krüger Park (inkl. angrenzender Wildreservate), das nördliche KwaZulu-Natal (Region Hluhluwe und St. Lucia) sowie das östliche Swaziland (Tiefebene zu Mosambik) sind malariagefährdete Gebiete. Bitte befragen Sie Ihren Arzt, ob eine Prophylaxe für Sie sinnvoll ist.
- Reiseversicherungen sind nicht im Preis inklusive. Eine Reisekrankenversicherung mit Rückholung sollte unbedingt abgeschlossen werden. Empfehlenswert ist auch eine Reiserücktrittskostenversicherung. Gerne erstellen wir Ihnen ein passendes Angebot.