

28 Tage ab Johannesburg bis Cape Town in der Kategorie Superior ****

Mietwagenreise 'Grand Tour Südafrika'



Gültig von	Gültig bis	Pro Person im Doppelzimmer*	Einzelzimmer-Zuschlag*	Kind unter 12 Jahren
01.11.2021	30.04.2022	3139 €	1389 €	Auf Anfrage
01.05.2022	31.08.2022	3029 €	1319 €	
01.09.2022	31.10.2022	3179 €	1459 €	

*Preise für zwei reisende Personen. Preise für Alleinreisende, Gruppen ab drei Personen, Kinder über 12 Jahre oder Starttermine nach dem 31.10.2022 auf Anfrage.

Optional zubuchbar	Pro Person ab*
Aktivität Eswatini Culture And Nature Experience	50 €
Aktivität St. Lucia Hluhluwe And Wetlands Experience	85 €
Aktivität Knysna Culture And Nature Experience	85 €
Aktivität Oudtshoorn Klein Karoo Experience	60 €
Aktivität Stellenbosch Full Day Private Food And Wine Experience (2-3 Pax)	120 €
Mietwagenupgrade auf 1x Audi A3 Automatic o.ä. (Klasse F)	95 €
Mietwagenupgrade auf 1x Hyundai Tucson 2x4 SUV Automatic o.ä. (Klasse L)	200 €

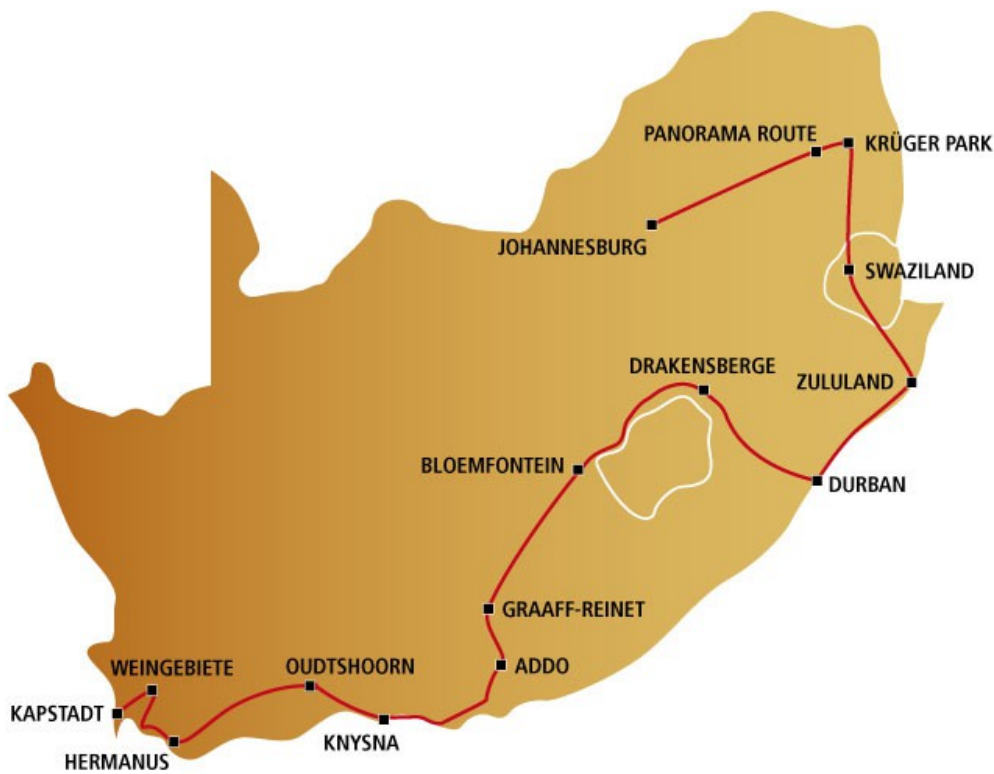
Kann täglich gestartet werden, auch in umgekehrter Reihenfolge

Inkl. vier Pirschfahrten im offenen Geländewagen in einem privaten Wildreservat am Krüger Park

Inkl. einem Mietwagen Klasse E (Toyota Corolla Automatic o.ä.)

Exkl. Flugleistungen

Gerne passen wir diesen Tourverlauf an beliebiger Stelle an Ihre individuellen Wünsche an



Im Preis inklusive

- 27x Übernachtung in der Kategorie Superior ****
- 27x Frühstück, 2x Mittagessen, 4x Abendessen
- Aktivitäten laut Programm (davon 4x Tierbeobachtungsaktivität)
- 1x Mietwagen Klasse E (s. unten)
- umfangreiche Reiseunterlagen vor Abreise per Post
- eigene Büros vor Ort mit 24-Stunden-Hotline (deutsch/englisch)
- Reisepreissicherungsschein, CO2-Kompensation

Nicht im Preis inklusive

- nicht genannte Mahlzeiten
- nicht genannte oder optionale Aktivitäten
- Flugleistungen
- nicht genannte Eintrittsgelder und Conservation Fees
- sonstige persönliche Ausgaben, Trinkgelder
- persönliche Reiseversicherungen
- Zusatzkosten für Mietwagen, siehe Bedingungen nächste Seite

Mietwagen von Europcar

- unbegrenzte Freikilometer
- Unfall/Diebstahlversicherung
- keine Selbstbeteiligung
- Klimaanlage, Radio/CD
- ABS, Airbags, Zentralverriegelung, Alarmanlage
- Johannesburg - Cape Town: Toyota Corolla Automatic o.ä.



Umfangreiche Reiseunterlagen

- prof. Reiseführer in deutsch
- Original-Voucher
- SA Travel Umhängetasche
- prof. Straßenatlas
- individuell für Ihre Reise erstelltes Tourbook in deutsch inkl. touristischer Tipps, wichtiger Reisehinweise und Wegbeschreibungen
- eine Prepaid SIM-Karte für Südafrika pro Doppelzimmer



Über diese Tour

Entdecken Sie nahezu alle wichtigen Höhepunkte Südafrikas in einer Reise. Die vielen zurückzulegenden Fahrkilometer gleichen sich durch die längere Aufenthaltsdauer wieder etwas aus. Sie erleben faszinierende Landschaften an der Panorama Route und in der Karoo Halbwüste, eine ursprüngliche Tierwelt im Krüger Park, im Zululand und im Addo Elephant Park, atemberaubende Bergketten in Swaziland und in den Drakensbergen, endlose Strände an der Dolphin Coast und an der Garden Route, dichte Wälder im Tsitsikamma Nationalpark, saisonal Wale an der Südküste, kulinarische Hochgenüsse in den Weingebieten sowie mit Kapstadt eine der schönsten Städte der Welt. Gerne ändern wir diesen Tourverlauf oder die Mietwagenkategorie anhand Ihrer individuellen Wünsche ab. Bitte kontaktieren Sie uns für Ihr persönliches Angebot. Diese Reise kann ganzjährig gestartet werden, wir empfehlen von Mai bis August den Schwerpunkt auf den Norden zu legen. Etwa vier Wochen Zeit sollten Sie sich für diese Strecke nehmen. Ein Allradfahrzeug ist für diese Tour nicht notwendig.

SA Travel: nachhaltig, kompetent und fair

Wir lieben unseren Job. Durch unsere vielen regelmäßigen Aufenthalte sind wir seit über 15 Jahren Ihr Spezialist für Reisen in das südliche Afrika. Wir legen großen Wert auf die Auswahl unserer Partner vor Ort und arbeiten direkt mit kleinen inhabergeführten Leistungsträgern zusammen, die auf eine hohe Qualität Ihrer Angebote sowie soziale und ökologische Standards achten. Dadurch garantieren wir faire Verkaufspreise und gleichzeitig eine hohe Wertschöpfung von über 80% in unseren Zielländern. Bei uns gibt es Klasse statt Masse und Maßgeschneidertes statt Einheitsreisen von der Stange. Das Erstellen individueller Angebote ist dabei natürlich kostenlos. Wir sind immer direkt erreichbar und antworten schnell, von der Angebotserstellung über die Buchung bis zu Fragen vor, während und nach Ihrer Reise. Sie haben bei uns von Anfang bis Ende eine feste Ansprechpartnerin bzw. einen festen Ansprechpartner. Wir sind ein Reiseveranstalter mit Sitz in Deutschland und Sie sind also nach dem strengen deutschen Reiserecht abgesichert, inkl. Reisepreissicherungsschein. Für Ihren Komfort haben wir zusätzlich Ansprechpartner in jedem unserer Reiseländer mit 24-stündiger Erreichbarkeit für Notfälle. Hier gibt es weitere Informationen über uns: <https://www.sa-travel.de/ueber-sa-travel/>

Wichtige Hinweise zu dieser Reise

Alle genannten Preise gelten vor Buchung nach Verfügbarkeit. Irrtümer vorbehalten. Alternative Verfügbarkeiten, Saisonüberschneidungen oder Wechselkursschwankungen können zu Preisänderungen führen. Bitte fordern Sie Ihr persönliches Tourangebot mit Ihren gewünschten Reisedaten an. Dieses Tourangebot versteht sich exklusive Flugleistungen.

Der Kinderpreis gilt für ein Kind unter 12 Jahren, das im Zimmer seiner Eltern übernachtet. Ein Kind unter zwei Jahren übernachtet kostenlos. Für Kinder ab 12 Jahren gilt in der Regel der Erwachsenenpreis. Nicht alle Unterkünfte erlauben Kinder jeden Alters.

Wir empfehlen den Abschluss einer Reiserücktrittskostenversicherung und einer Reisekrankenversicherung zur Deckung der Kosten einer Unterstützung einschließlich einer Rückbeförderung bei Unfall, Krankheit oder Tod. Auf Wunsch unterbreiten wir ein entsprechendes Angebot.

Zur Einreise wird ein Reisepass benötigt. Abhängig von der Staatsangehörigkeit muss evtl. im Vorfeld ein Visum beantragt werden. Minderjährige unter 18 Jahren müssen weitere Dokumente mitführen. Die genauen Bestimmungen teilen wir Ihnen vor Buchung mit. Reisende, die sich in einem Gelbfieber gefährdeten Gebiet aufgehalten haben, müssen eine Gelbfieberimpfung nachweisen.

Die Regionen um den Krüger Park, den Hluhluwe-Imfolozi-Park, den iSimangaliso Wetland Park sowie das östliche Swaziland sind Malaria gefährdete Gebiete.

Diese Reise ist für Personen mit eingeschränkter Mobilität nicht geeignet. Bitte fragen Sie geeignete Angebote an.

Diese Reise (ohne Flugleistungen) verursacht Emissionen von gesamt etwa 2,13t CO₂. Mit einem Betrag von 53 EUR kompensieren wir diese Emissionen.

Veranstalter dieser Reise ist die South Africa Travel GmbH & Co. KG, Buddestraße 9, 33602 Bielefeld, Deutschland, Tel +49 521 33676880.

Auf den Straßen des südlichen Afrikas herrscht Linksverkehr.

Mietwagenbedingungen von Europcar

Folgende Leistungen sind im Preis inklusive: unbegrenzte Freikilometer, Unfall/Diebstahlversicherung ohne Selbstbeteiligung (inkl. Schäden an Reifen, Dach, Glas, Unterboden, Ölwanne, Kupplung), Haftpflichtversicherung bis 7,5 Millionen Euro, Personeninassenversicherung, Abschleppkosten bei Unfall, ein Zusatzfahrer, Vertragsgebühr, lokale Steuern und Gebühren, Grenzübertritt nach Swaziland und Lesotho (nach Anmeldung).

Folgende Leistungen sind nicht im Preis inklusive und müssen vor Ort bezahlt werden: Benzin, Maut, Kautions, Einweggebühr Südafrika 1280 ZAR.

Folgende Leistungen sind nicht im Preis inklusive und können vor Ort anfallen: Anlieferungs- und Abholkosten auf Anfrage, weiterer Zusatzfahrer pro Anmietung 350 ZAR, Bearbeitungsgebühr pro Verkehrsstrafe 310 ZAR, Herabsetzung Mindestalter auf 21 Jahre pro Tag 390 ZAR.

Zur Anmietung benötigen Sie eine auf den Hauptfahrer ausgestellte gültige Kreditkarte, den internationalen Führerschein und den Reisepass. Jeder Fahrer muss mindestens 21 Jahre alt sein und ein Jahr lang einen Führerschein besitzen. Die Kautions wird mit Kreditkarte hinterlegt und bei ordnungsgemäßer Rückgabe mit vollem Tank dieser nicht belastet.

Der lokale Autovermieter behält sich vor, gleich- oder höherwertige Modelle zur Verfügung zu stellen. Der genannte Mietwagen ist lediglich ein Beispiel für die bestätigte Fahrzeugklasse. Die vor Ort zu zahlenden Kosten in ZAR sind vom lokalen Autovermieter festgelegt und können sich ohne Ankündigung ändern.

Dies ist ein Auszug aus den Mietwagenbedingungen des lokalen Autovermieters, die Sie bei Buchung erhalten, auf Wunsch auch vorab. Vor Ort schließen Sie über die Nutzung des Mietwagens einen Vertrag in englischer Sprache ab.

Ungefähre zusätzliche Kosten, die nicht im Preis inklusive sind

Langstreckenflüge in das südliche Afrika in der Economy Class bekommt man in der Nebensaison ab 800 EUR. In der Hochsaison können die Preise über 1000 EUR liegen. Flüge in der Premium Economy Class sind ab 1500 EUR erhältlich, in der Business Class kosten die Flüge ab 2500 EUR (jeweils pro Person für Hin- und Rückflug). Regionalflüge im südlichen Afrika kosten zwischen 100 EUR und 300 EUR (Oneway je nach Strecke pro Person in der Economy Class). Alle Preise sind Durchschnittswerte je nach Airline und Saison. Die tatsächlichen Preise zu einem bestimmten Zeitpunkt hängen vom Buchungsaufkommen ab und können abweichen. Insbesondere in der Hochsaison empfiehlt sich eine frühzeitige Buchung.

Ein leichtes Mittagessen kostet etwa 4 EUR (kl. Salat, Suppe) bis 7 EUR (Pizza, Pasta, Burger) pro Person, ein Abendessen etwa 9 EUR (Pizza, Pasta, Burger, gr. Salat) über 11 EUR (Steak, Fisch) bis 20 EUR (Drei-Gänge-Menü) pro Person. Kaffee, Tee, Bier oder Softdrinks kosten etwa 1,80 EUR pro Tasse bzw. Glas. Die Preise können je nach Region oder Art des Restaurants nach oben oder unten abweichen.

Ein Liter Kraftstoff (Benzin oder Diesel) kostet etwa 1 EUR. Kalkulieren Sie für diese Reise etwa 311 EUR für Kraftstoff ein. Einige Straßen sind mautpflichtig. Kalkulieren Sie für diese Reise etwa 20 EUR an Mautgebühren ein.

Eintritte in Nationalparks kosten zwischen 5 EUR und 25 EUR pro Person pro Tag, je nach Größe und Bekanntheit des Parks. Eintritte in Museen oder zu sonstigen Sehenswürdigkeiten kosten zwischen 3 EUR und 20 EUR pro Person. Kinder unter 12 Jahren zahlen in der Regel den halben Preis.

Tag 1
Johannesburg

Helping SA School Project



Unzählige Kinder in Südafrika gehen jeden Tag ohne Essen, ohne Unterrichtsmaterial und ohne ordentliche Kleidung zur Schule, da Ihre Familien diese grundlegenden Bedürfnisse nicht alleine finanzieren können. Die südafrikanische Non-Profit-Organisation „Helping SA“ hat ein Spendenprojekt ins Leben gerufen, welches landesweit diese Familien unterstützt, damit deren Kinder in der Schule wenigstens eine Mahlzeit bekommen und sich ihre Schuluniform sowie das entsprechende Unterrichtsmaterial leisten können.

SA Travel unterstützt dieses Projekt mit 100 ZAR pro gebuchter Person. Weitere Informationen zum School Project von Helping SA finden Sie im Internet unter www.helping-sa.co.za.



Tag 1 bis Tag 3
Graskop (ca. 400 km)

2x Übernachtung mit Frühstück Westlodge (Garden Luxury Suite)



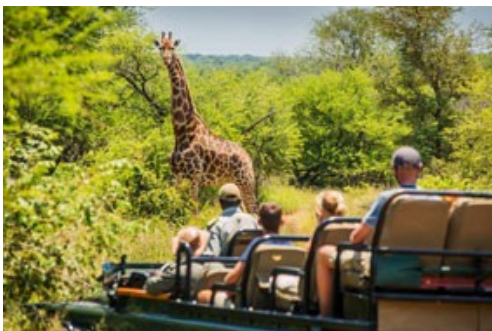
Bei Ankunft am Flughafen von Johannesburg bzw. an der vereinbarten Station erhalten Sie Ihren Mietwagen. Die nördlichen Ausläufer der Drakensberge bieten eine Vielzahl atemberaubender Aussichten. Während eines Tagesausflugs in Eigenregie erleben Sie die Höhepunkte der Panorama Route: God's Window, Bourke's Luck Potholes, Blyde River Canyon und die Three Rondavels, den berühmten Long Tom Pass, die Horseshoe und Lone Creek Wasserfälle, die ehemalige Goldgräberstadt Pilgrims Rest sowie die Mac Mac Pools.

Das im viktorianischen Stil errichtete Gästehaus Westlodge liegt im kleinen Ort Graskop. Von hier aus können Sie alle Attraktionen der Panorama Route bequem in einer Rundfahrt erreichen. Die 6 Zimmer haben Bad/WC, TV, Heizung, Ventilator, Tee-/Kaffe zubereiter, Minibar, Veranda. Das Gästehaus hat eine Lounge und einen Garten.



Tag 3 bis Tag 5
Hoedspruit (ca. 130 km)

2x Übernachtung mit Vollpension und 4 Aktivitäten
Karongwe River Lodge (Luxury Suite)



Ihr Ziel ist das über 9.000ha große private Karongwe Wildreservat am Krüger Nationalpark, welches neben den Big Five noch viele weitere afrikanische Wildtiere beheimatet. Im Gegensatz zu staatlich geführten Wildreservaten haben nur Übernachtungsgäste Zutritt zu den privaten Reservaten. Diese sind für einen kurzen Aufenthalt deutlich besser geeignet. Die kleinen Lodges haben zudem eine sehr persönliche Atmosphäre. Speziell ausgebildete Ranger sorgen für ein Naturerlebnis erster Klasse.

Die exklusive Karongwe River Lodge am Makhutsi River besteht aus nur 11 Chalets, alle mit phantastischem Blick über den afrikanischen Busch und die nördlichen Ausläufer der Drakensberge. Die freistehenden Chalet-Suiten bieten Bad/WC, Tee-/Kaffeezubereiter, Minibar, Klimaanlage, Moskitonetz, Safe und Veranda. Die Lodge hat einen Pool, einen Boma (traditioneller Essensplatz am Lagerfeuer), eine Bar und ein Restaurant.

Pro Übernachtung nehmen Sie an zwei geführten Pirschfahrten im offenen Geländewagen teil (englischsprachig, Durchführung mit weiteren Personen).



Tag 5 bis Tag 7
Eswatini (ca. 400 km)

2x Übernachtung mit Frühstück
Summerfield Resort (Luxury Suite)



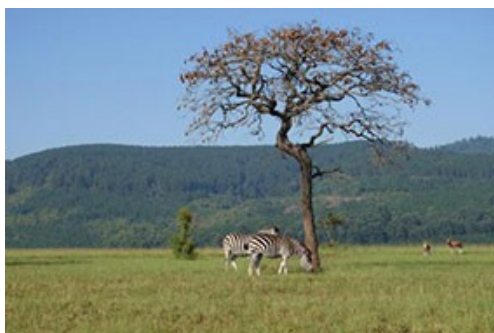
Das eigenständige Königreich Swaziland (neuer Name eSwatini) ist eine sehr interessante Facette jeder Reise durch das nördliche Südafrika. Die Durchquerung dieses ursprünglichen und traditionellen Landes ist allemal spannender als die Fahrt südlich herum auf südafrikanischem Gebiet. Zentrum ist das wunderschöne Ezulwini Valley mit den beiden kulturell interessanten Städten Mbabane und Manzini auf der einen sowie dem Mlilwane Wildlife Sanctuary und dem Mantenga Nature Reserve auf der anderen Seite. Bitte beachten Sie, dass die Infrastruktur und der Komfort nicht unbedingt mit Südafrika mithalten können, des Weiteren müssen Sie Wartezeiten beim Grenzübertritt einplanen. Belohnt werden Sie dafür mit einem spannenden und authentischen Stückchen Afrikas.

Nur eine kurze Autofahrt vom Mlilwane Wildlife Sanctuary und der Hauptstadt Mbabane entfernt liegt dieses luxuriöse Boutique-Hotel in Mitten eines wunderschönen Botanischen Gartens. Einige interessante Wanderwege starten direkt vor der Tür. Alle weiteren Höhepunkte des zentralen Swazilands können Sie von hier aus gut erreichen. (34 Zimmer: Bad/WC, TV/DVD-Player, Kühlschrank, Safe, Klimaanlage, Tee/Kaffeezubereiter. Hotel: Bar, Bistro, Restaurant, Außenterrasse, Garten, Pool, Sportaktivitäten teilweise gegen Gebühr.)



Tag 6
Eswatini

Culture And Nature Experience
- optional gegen Aufpreis buchbar -



Sie nehmen an den folgenden beiden Aktivitäten im bzw. am Mlilwane Wildlife Sanktuar teil:

Das Mlilwane Wildlife Sanctuary liegt im Zentrum des kleinen Königreichs eSwatini im wunderschönen Ezulwini Valley, dem Tal der Könige. Das Wildreservat ist das älteste Schutzgebiet des Landes und beheimatet mit Ausnahme von Flusspferden und Krokodilen in den Dämmen und Seen nur "plain game", also ungefährliches Wild wie Giraffen, Zebras, Antilopen und mehr. Dazu können Besucher eine eindrucksvolle Vogelwelt erleben. Daher lässt sich das Reservat wunderbar zu Fuß erkunden. Sie nehmen an einem etwa zweieinhalbstündigen Game & Birding Walk teil, der von einem qualifizierten Ranger begleitet wird. Das Reservat bietet in relativ kurzer Distanz verschiedene Habitate wie Wälder, Grass- und Buschland, welche spannende Tierbeobachtungen versprechen. Der Walk startet und endet am Mlilwane Rest Camp.



Unter fachkundiger Begleitung besuchen Sie die Esitjeni Community. Die Gemeinde liegt direkt am Mlilwane Wildlife Sanctuary und Sie lernen in den kommenden beiden Stunden viel über die Kultur und Lebensweise der lokalen Einwohner. Je nach Wochentag und Tageszeit besuchen Sie z.B. eine Grundschule oder einen lokalen Lebensmittelladen. Auch Interaktionen mit den alltäglichen Lebensabläufen im Dorf sind möglich. Startpunkt ist das Sangweni Gate des Reservats.

Alle Aktivitäten sind englischsprachig und werden mit weiteren Personen durchgeführt. Die An- und Abreise zu den jeweiligen Startpunkten erfolgt in Eigenregie. Sie benötigen einen Aufenthalt von mindestens zwei Nächten vor Ort. Die Conservation Fees, Mahlzeiten und sonstige persönliche Ausgaben sind nicht im Preis inklusive.

Diese Leistung kann gegen Aufpreis dazugebucht werden.

Tag 7 bis Tag 10
St. Lucia (ca. 270 km)

3x Übernachtung mit Frühstück
Lodge Afrique (Chalet Suite)



Ihr Ziel ist der kleine Ort St. Lucia im nördlichen KwaZulu-Natal. Hier ist der ideale Ausgangspunkt für Ausflüge in die nähere Umgebung. Machen Sie eine Bootsfahrt in den iSimangaliso Wetland Park, einem UNESCO Weltkulturerbe, und entdecken Sie Flusspferde, Krokodile und eine einmalige Vogelwelt. Die Eastern Shore Section mit dem Cape Vidal ist ein einmaliges Naturrefugium mit echtem Bush & Beach Feeling. Der wunderschöne Strand von St. Lucia lädt ganzjährig zum Baden ein. Ein Ausflug in den berühmten Hluhluwe-Imfolozi-Park mit seinen Big Five ist ebenfalls ein Highlight.

Ihr Ziel ist die schöne und zentral gelegene Lodge Afrique in St. Lucia. Der Ortskern, der Strand, Restaurants und Shops sind fußläufig erreichbar. Die Lodge im afrikanischen Stil besteht aus acht freistehenden Chalets, die alle ein Bad/WC, eine Klimaanlage, eine Minibar, einen Tee/Kaffeezubereiter, ein TV, einen Safe sowie eine Veranda mit Außendusche bieten. Die Lodge hat einen Pool, einen kleinen subtropischen Garten und eine Bar.



Tag 9
St. Lucia

Hluhluwe And Wetlands Experience
- optional gegen Aufpreis buchbar -



Sie nehmen während Ihres Aufenthalts in St. Lucia an den folgenden beiden Aktivitäten teil:

Sie nehmen an einer etwa dreistündigen Morgen-Pirschfahrt im offenen Geländewagen in den berühmten Hluhluwe-Imfolozi-Park teil. Der Park beheimatet unter anderem die Big Five und zählt zu den landschaftlich schönsten Wildparks Südafrikas. Ihr professioneller Ranger bringt Sie ganz nah an die Tiere heran, ein Safari-Erlebnis aller erster Klasse (Abholung an Ihrer Unterkunft).

Nachmittags starten Sie zu einer etwa zweistündigen Bootsfahrt in die St. Lucia Wetlands. Hier am Zusammenfluss von Süß- und Salzwasser ist ein ganz besonderer Artenreichtum entstanden. Sie haben gute Chancen Flusspferde, Krokodile und eine außergewöhnliche Vogelwelt zu entdecken. Die Bootsfahrt startet und endet am kleinen Bootsanleger in St. Lucia (eigene Anreise).



Alle Aktivitäten sind englischsprachig und werden mit weiteren Personen durchgeführt. Sie benötigen einen Aufenthalt von mindestens zwei Nächten vor Ort. Die Conservation Fees sind im Preis inklusive, Mahlzeiten und sonstige persönliche Ausgaben sind nicht inklusive.

Diese Leistung kann gegen Aufpreis dazugebucht werden.

Tag 10 bis Tag 11
Umhlanga (ca. 250 km)

1x Übernachtung mit Frühstück
Ocean Vista Boutique Guest House (Standard Suite)



Weiter geht es bis zur quirligen Metropole Durban. Besuchen Sie die farbenprächtigen Märkte oder entspannen Sie einfach an einem der vielen ausgezeichneten Stadtstrände am warmen Indischen Ozean, der hier das ganze Jahr über zum Baden einlädt. Lohnenswert ist auch der Besuch der neuen uShaka Marine World, einem großen Aquarium- und Freizeitpark.

Im Ocean Vista Boutique Guesthouse im ruhigen Vorort Umhlanga erwartet Sie ein umwerfender Ausblick auf den Indischen Ozean und ein modernes Ambiente. Die großzügige Veranda ist der perfekte Ort, um die herrliche Meeresbrise zu genießen. Sie wohnen in lichtdurchfluteten Suiten, die alle mit Bad/WC, Klimaanlage, Terrasse/Balkon, Safe, WLAN, SAT-TV, Minibar und Tee-/Kaffeestation ausgestattet sind. Das Gästehaus bietet eine Veranda mit Meerblick, eine Lounge, einen kleinen Pool, eine Honesty Bar und einen Garten. In Gehweite liegt der Strand und die La Lucia Shopping Mall mit vielen Geschäften und Restaurants.



Tag 11 bis Tag 13
Bergville (ca. 250 km)

2x Übernachtung mit Halbpension
Little Switzerland Resort (Executive Suite)



Sie fahren in die nördlichen Drakensberge in der Nähe des kleinen Örtchens Bergville. Hier ist der ideale Ausgangspunkt, um den wunderschönen Royal Natal Nationalpark mit der berühmten Bergformation des Amphitheaters und den einmaligen Tugela Falls zu erkunden. Es gibt eine Vielzahl von Wanderwegen unterschiedlicher Länge und Schwierigkeitsgrade. Aber auch die Umgebung hat mit dem Giants Castle Game Reserve, dem Spioenkop Dam Nature Reserve und der Battlefields Route einiges zu bieten.

Sie wohnen in einem Zimmer im Little Switzerland Resort mit Blick auf die wunderschöne Berglandschaft. Das Resort liegt in einem großen privaten Naturreservat etwa eine halbe Autostunde nördlich von Bergville. Alle Attraktionen der zentralen und nördlichen Drakensberge sind von hier aus erreichbar. Die Lodge bietet (teilweise gegen Gebühr) Aktivitäten wie Wellness, Wandern, Reiten, Fischen oder Mountain-Biking an. Darüber hinaus gibt es ein Restaurant, eine Bar, ein Außendeck und einen Pool. Alle Zimmer haben ein eigenes Bad/WC, ein TV, einen Tee/Kaffeezubereiter und eine Veranda mit Bergblick (außer Standard und Garden Rooms).



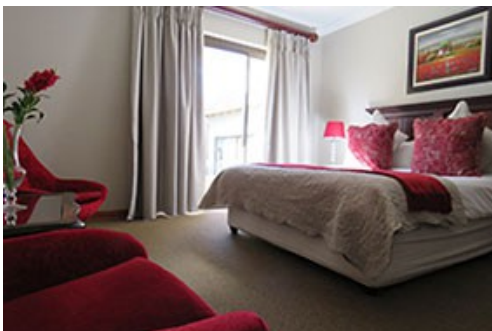
Tag 13 bis Tag 14
Bloemfontein (ca. 410 km)

1x Übernachtung mit Frühstück
Abiento Guesthouse (Deluxe Room)



Sie fahren weiter nach Bloemfontein. Diese Stadt hat aufgrund ihres Blumenreichtums und des jährlich stattfindenden Rosen-Festivals auch den Beinamen „Stadt der Rosen“. Der Name bedeutet wörtlich auf Afrikaans „Blumenquelle“. Auf Sesotho und Pedi heißt die Stadt dagegen Mangaung, was wörtlich „Platz der Geparden“ bedeutet. Die moderne Großstadt mit über 400000 Einwohnern bietet neben einigen interessanten historischen Gebäuden und Museen auch gute Shopping- und Genussstempel.

In einer ruhigen aber dennoch zentralen Umgebung von Bloemfontein liegt das schöne Abiento Guest House. Alle Attraktionen der Stadt sind mit dem Auto schnell erreichbar. (10 Zimmer: Bad/WC, Klimaanlage, TV, Safe, Tee-/Kaffeezubereiter, Minibar. Gästehaus: Pool, Garten, Loungebereich).



Tag 14 bis Tag 15
Graaff-Reinet (ca. 420 km)

1x Übernachtung mit Frühstück
Drostdy Hotel (Bachelor Room)



Die Fahrt geht weiter durch die Karoo Halbwüste. Graaff-Reinet ist die viertälteste Stadt Südafrikas und gilt zu Recht als Juwel der Karoo. Ein Stadtbesuch ist wie ein Gang durch ein lebendiges Museum. Etwas außerhalb der Stadt liegt das Valley Of Desolation, ein Naturschutzgebiet mit vielen bizarren Gesteinsformen. Empfehlenswert ist der 40-minütige Nature Walk, von dem aus man die besten Aussichten über die Karoo und das Tal hat.

Im Herzen der Stadt überzeugt das charmante Boutique-Hotel durch einen gelungenen Mix aus kapholländisch-viktorianischer und typischer Karoo-Architektur. Das Gebäude wurde in 1786 im Cape Dutsch Stil erbaut, es gibt insgesamt 48 Zimmer, einen Konferenzraum und drei Pools, die in der schönen Gartenanlage verteilt sind. (Zimmer: Bad/WC, Telefon, Minibar, Safe. Lodge: Bar, Restaurant, Pool, Spa).



Tag 15 bis Tag 17
Addo (ca. 230 km)

2x Übernachtung mit Frühstück
Hopefield Country House (Deluxe or Garden Room)



Ihr Ziel ist der malariafreie Addo Elephant Park im Eastern Cape, berühmt für seine großen Elefantenherden, die dem Park seinen Namen gegeben haben. Aber der Addo hat noch viel mehr zu bieten: Durch Landzukäufe erstreckt er sich mittlerweile bis zur Küste und rühmt sich daher als einziger „Big 7“-Nationalpark, der neben Löwen, Büffeln, Elefanten, Nashörnern und Leoparden auch Wal- und Haisichtungen bietet.

Sie übernachten im gehobenen Hopefield Country House in der Nähe des kleinen Ortes Addo, nur wenige Kilometer vom berühmten Addo Elephant Park entfernt. Auch einige private Wildreservate der Region können Sie von hier aus bequem erreichen. (9 Zimmer: Bad/WC, Klimaanlage, Tee-/Kaffeezubereiter, TV, Safe, Minibar, Veranda. Lodge: Pool, Restaurant, Bar, Garten.)



Tag 17 bis Tag 20
Knysna (ca. 310 km)

3x Übernachtung mit Frühstück
Parkes Manor (Lagoon View Suite)



Sie fahren weiter ins Örtchen Knysna mit seiner bekannten Lagune, die nur durch eine kleine Meerenge mit dem Indischen Ozean verbunden ist. Eine Bootsfahrt auf der Lagune ist ein echtes Highlight. Knysna ist das Zentrum der Garden Route und bietet vielfältige Möglichkeiten für Tagesaktivitäten. Die dichten Wälder im Hinterland oder die wunderschönen Küstenabschnitte sind ideal zum Wandern, die nahe gelegenen Strände zum Baden und Relaxen. Von Juni bis November können Sie mit etwas Glück Wale beobachten. Aber auch der Ort selbst sowie die kleine Waterfront laden mit ihren Cafés, Shops und Boutiquen zum Schlendern und Verweilen ein.

Sie übernachten im historischen und liebevoll restaurierten Parkes Manor Gästehaus, einem herrschaftlichen Anwesen in einem 12000qm großen parkähnlichen Garten mit Blick auf die Lagune. Die Waterfront oder das Zentrum von Knysna erreichen Sie in etwa 15 Gehminuten oder wenigen Fahrminuten. Freuen Sie sich jeden Morgen über ein umfangreiches Frühstück, das bei schönem Wetter auch auf der Veranda eingenommen werden kann.



Die neun individuell eingerichteten Suiten verfügen über Dusche/WC mit separater Badewanne, TV/DVD, Föhn, Tee/ Kaffeezubereiter, Klimaanlage, Minibar, Safe, Balkon oder Veranda. Nur die Lagoon View Suites haben einen Lagunenblick. Das Gästehaus bietet folgende Annehmlichkeiten: kostenloses WLAN, Kamin-Lounge, Restaurant, Bar, Außenveranda mit Lagunenblick, großer Garten mit Pool, Sommerpavillon, Golfabschlag und Putting Green sowie sicheres Parken auf dem Gelände.

Tag 19
Knysna

Culture And Nature Experience
- optional gegen Aufpreis buchbar -



Sie nehmen während Ihres Aufenthalts in Knysna an den beiden folgenden Aktivitäten teil:

Knysna ist ein Paradies für Wanderer. Sie nehmen an einer geführten Wanderung in das Robberg Nature Reserve teil. Das kleine Naturreiservat, welches als das spektakulärste der gesamten Garden Route gilt, befindet sich auf einer Halbinsel im Indischen Ozean. Sie haben immer wieder tolle Ausblicke auf das Meer und können auch mit etwas Glück Seebären, Delfine, Haie oder sogar Wale (saisonal) entdecken. Sie begeben sich auf einen etwa zweieinhalbstündigen moderaten Rundwanderweg und haben immer wieder die Gelegenheit, die tolle Umgebung zu genießen (privat geführt, Abholung an Ihrer Unterkunft).

Zusammen mit einem qualifizierten Guide sowie einem lokalen Einwohner unternehmen Sie eine geführte Tour in das Township von Knysna. Hier lernen Sie viel über die Geschichte der schwarzen und farbigen Einwohner Südafrikas, von den Zeiten der Apartheid bis heute. Der Tourablauf ist je nach Wochentag und Tageszeit unterschiedlich. So können etwa kurze Besuche in kleinen Geschäften, in einer Schule, in einem Kindergarten, in einer Shebeen (lokalen Kneipe) oder in der Bücherei auf dem Programm stehen. Sie lernen die Menschen und ihre Kultur kennen und werden sicherlich auch das eine oder andere Vorurteil hinter sich lassen (Durchführung mit weiteren Personen, Abholung an Ihrer Unterkunft).

Alle Aktivitäten sind englischsprachig. Sie benötigen einen Aufenthalt von mindestens zwei Nächten vor Ort. Die Conservation Fees sind im Preis inklusive, Mahlzeiten und sonstige persönliche Ausgaben sind nicht inklusive.

Diese Leistung kann gegen Aufpreis dazugebucht werden.



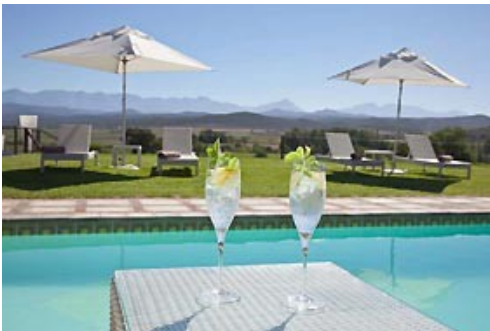
Tag 20 bis Tag 22
Oudtshoorn (ca. 120 km)

2x Übernachtung mit Frühstück
Survall Boutique Olive Estate (Luxury Room)



Sie fahren durch das trockene Hinterland. Ihr Ziel ist Oudtshoorn, das Juwel der Kleinen Karoo Halbwüste, welches an der wunderschönen Route 62 liegt. Ein Stopp bei einer Straußenfarm darf nicht fehlen. Absolut sehenswert sind die Cango Caves, eine riesige Tropfsteinhöhlenlandschaft.

Etwa 10km außerhalb von Oudtshoorn im wunderschönen Schoemanshoek Valley mit Blick auf die Swartberg Mountains liegt diese gehobene Farm-Lodge. Bis zu den berühmten Cango Caves sind es nur etwa 20 Fahrminuten. Die 31 modern eingerichteten Zimmer bieten Bad/WC, Klimaanlage, Minibar, TV, Tee/Kaffeezubereiter, Safe und kostenloses WLAN. Die Lodge hat ein Restaurant, ein Bar und ein großes Außengelände mit Pool.



Tag 21
Oudtshoorn

Klein Karoo Experience
- optional gegen Aufpreis buchbar -



Sie nehmen während Ihres Aufenthalts in Oudtshoorn an den folgenden drei Aktivitäten teil:

Erleben Sie während einer etwa dreistündigen geführten Tour die Schönheit der Swartberg Mountains mit 360°-Ausblicken über die Kleine und Große Karoo. Dies ist die ideale Aktivität für alle Naturliebhaber, bei der Sie viel über die besondere Flora und Fauna der Region erfahren. Während Sie den spektakulären Swartberg Pass hinauffahren, machen Sie immer wieder Fotostopps und genießen die Landschaft. Sie haben die Möglichkeit zu einer 30-minütigen Wanderung oder Mountainbikefahrt (Bike und Equipment optional, eigene Anreise zum Startpunkt).

29 km außerhalb von Oudtshoorn, im malerischen Cango Valley, liegt ein eindrucksvolles unterirdisches Wunder – die Cango Caves. Diese Tropfsteinhöhlenlandschaft gehört zu den größten begehbaren Höhlensystemen der Welt. Sie nehmen an der geführten Heritage Tour teil. Diese etwa einstündige Führung ist recht einfach zu bewältigen und beinhaltet kein Klettern oder Kriechen (eigene Anreise).



Die Cango Ostrich Farm liegt einige Autominuten nördlich von Oudtshoorn im wunderschönen Schoemanshoek Valley. Während der knapp 45-minütigen Tour können Sie viel über die größten lebenden Vögel der Welt lernen und gleichzeitig die wunderschöne Landschaft genießen (eigene Anreise).

Alle Aktivitäten sind englischsprachig und werden mit weiteren Personen durchgeführt. Sie benötigen einen Aufenthalt von mindestens zwei Nächten vor Ort. Die Eintrittsgebühren sind im Preis inklusive, Mahlzeiten und sonstige persönliche Ausgaben sind nicht inklusive.

Diese Leistung kann gegen Aufpreis dazugebucht werden.

Tag 22 bis Tag 23
Hermanus (ca. 370 km)

1x Übernachtung mit Frühstück
7 on Marine Guesthouse (Superior Seafacing Room)



Weiter geht es in die „Walhauptstadt“ Südafrikas, nach Hermanus. Hier haben Sie beste Möglichkeiten, zwischen Juni und November Wale von der Küste aus zu beobachten. Sie können natürlich auch eine Bootsfahrt auf das offene Meer hinaus machen, um den größten Säugetieren der Erde noch näher zu kommen. Aber auch außerhalb der Walsaison im südafrikanischen Sommer hat Hermanus viel zu bieten. Es gibt sehr gute Badestrände, tolle Restaurants und mit dem Fernkloof Nature Reserve ein einmaliges Naturrefugium mit typischer Fynbosvegetation und vielen Wanderwegen. Selbst der Weinanbau hat hier in der Coastal Region mittlerweile den Insiderstatus verlassen. Über 30 Weingüter haben sich in verschiedenen Weinrouten zusammengeschlossen.

Das neu eröffnete 7 on Marine Guesthouse liegt am berühmten Cliff Path und fußläufig zum kleinen Zentrum mit vielen Restaurants und Shoppingmöglichkeiten. Von Juni bis November haben Sie hier ausgezeichnete Walbeobachtungsmöglichkeiten. (10 Zimmer: Bad/WC, TV, Klimaanlage, Tee-/Kaffe Zubereitung, Zugang zu Balkon oder Terrasse. Gästehaus: Terrasse, Loungebereich, Jacuzzi).



Tag 23 bis Tag 25
Stellenbosch (ca. 90 km)

2x Übernachtung mit Frühstück
Van Der Stel Manor (Classic Room)



Sie fahren in die berühmten Weingebiete des Western Capes. Unzählige Weingüter reihen sich aneinander, der ein oder anderen Weinprobe steht also nichts mehr im Wege. Sie fahren weiter bis ins Herz der südafrikanischen Weinproduktion nach Stellenbosch. Die zweitälteste Stadt des Landes hat einen wunderschönen historischen Stadtkern mit vielen Gebäuden im kapholländischen Baustil. Cafes, Restaurants und Shops laden zum Bummeln und Verweilen ein.

Im Ort Stellenbosch liegt das luxuriöse Van Der Stel Manor. Sie übernachten in einer elegant und stilvoll eingerichteten Suite. Die Unterkunft ist ein guter Ausgangspunkt um die wunderschöne Weinregion zu erkunden. Bis zur historischen Altstadt sind es nur etwa fünf Autominuten. (11 Suiten: Bad/WC, Balkon oder Terrasse, TV, Klimaanlage, Wlan, Kaffee-/Teezubereiter, Minibar. Gästehaus: Pool, schöner Garten, Lounge.)

Gegen Aufpreis kann auch auf einem Weingut außerhalb von Stellenbosch übernachtet werden.



Tag 24
Stellenbosch

Full Day Private Food And Wine Experience (2-3 Pax)
- optional gegen Aufpreis buchbar -



Sie nehmen an den beiden folgenden Aktivitäten in Stellenbosch teil:

Sie werden vormittags an Ihrer Unterkunft abgeholt und fahren in die historische Altstadt von Stellenbosch, wo Sie eine ganz besondere Stadtführung zum Thema Geschichte und Genuss in Südafrikas "Gourmet Capital" erwartet. Neben den wichtigsten historischen Ereignissen lernen Sie die Liebe der Einheimischen zu ihrem Essen kennen. Aus lokaler Herstellung probieren Sie zum Beispiel Brot, Käse, Wurst, Kaffee, Eis oder Kuchen.

Mittags geht die Fahrt hinaus in die landschaftlich reizvollen Weinberge von Stellenbosch. Sie steuern zwei handverlesene Weingüter an, um sich dort bei Weinproben unter fachkundiger Anleitung einen Überblick über das vielfältige südafrikanische Weinangebot zu verschaffen. Auf Wunsch empfiehlt Ihnen Ihr Guide ein schönes Restaurant für einen Lunchstopp (Mittagessen optional). Nachmittags werden Sie wieder an Ihrer Unterkunft abgesetzt.



Beide Aktivitäten sind englischsprachig und privat geführt. Sie benötigen einen Aufenthalt von mindestens zwei Nächten vor Ort. Die Essens- und Weinverkostungen sind im Preis inklusive, das Mittagessen sowie sonstige Getränke und persönliche Ausgaben sind nicht inklusive. Gegen Aufpreis können diese Aktivitäten auch deutschsprachig durchgeführt werden.

Diese Leistung kann gegen Aufpreis dazugebucht werden.

Tag 25 bis Tag 28
Cape Town (ca. 50 km)

3x Übernachtung mit Frühstück
Rosedene Guest House (Deluxe Room)



Willkommen in der Mother City. Kapstadt ist eine der schönsten Städte der Welt. Um sich einen Überblick zu verschaffen, sollte Ihr erster Ausflug auf den Tafelberg gehen. Ein Muss ist auch die Fahrt über den Chapmans Peak Drive, einer beeindruckenden Küstenstraße, die vorbei an der Pinguin-Kolonie von Boulders Beach bis zum Kap der Guten Hoffnung führt. Unterwegs können Sie in Constantia die ältesten Weingüter am Kap besuchen. Die V&A-Waterfront lädt ein mit unzähligen Geschäften und Restaurants. Hier starten auch die Fähren zur ehemaligen Gefängnisinsel Robben Island. Werktags können Sie bedenkenlos die Innenstadt, das bunte Bo-Kaap-Viertel und den Company's Garden zu Fuß erkunden.

Das gehobene Rosedene Guest House liegt in einem ruhigen Vorort unterhalb des Tafelberges mit einem tollen Ausblick auf die Stadt und den Lions Head. Die Restaurants und Cafés der berühmten Kloof Street erreichen Sie fußläufig. Nur etwa fünf Fahrminuten entfernt liegen die Innenstadt und die Seilbahnstation des Tafelbergs. Den Strand von Camps Bay sowie die V&A Waterfront erreichen Sie in etwa zehn Fahrminuten. Die Deluxe Rooms bieten ein Bad/WC, eine Klimaanlage, einen Safe, eine Minibar, ein TV und einen Tee/Kaffeezubereiter. Die Family Cottages bieten zwei getrennte Schlafzimmer, zwei Bäder (nicht ensuite), einen Loungebereich, eine Küche, eine Klimaanlage, einen Safe, ein TV und eine Veranda. Das Gästehaus hat einen Pool, ein Aussichtsdeck, einen Garten und einen Loungebereich.



Tag 28
Cape Town

International Airport Lounge



Als SA Travel Kunde sind Sie etwas ganz Besonderes und genießen den Komfort, den sonst nur Reisende der Business oder First Class in Anspruch nehmen können. Nutzen Sie diese wunderbare Möglichkeit, der Hektik am Abflugtag auf dem Flughafen zu entgehen und Ihre Urlaubserholung so lange wie möglich aufrecht zu erhalten.

Sie erhalten Zugang zur Flughafenlounge an Ihrem internationalen Abflughafen in Johannesburg, Kapstadt oder Windhoek. In der Lounge stehen Ihnen kostenlos Getränke, Snacks, Zeitungen, TV, Internet sowie Wasch- und Duscmöglichkeiten zur Verfügung (Angebot und Ausstattung können je nach Lounge variieren).

Bitte geben Sie Ihren Mietwagen spätestens zwei Stunden vor Abflug am Flughafen von Cape Town bzw. an der vereinbarten Station ab.

