

19-TÄGIGE MALARIA FREIE MIETWAGENREISE

# MALARIAFREIES SÜDAFRIKA

## VON JOHANNESBURG BIS CAPE TOWN

IN DER KATEGORIE SUPERIOR \*\*\*\*



GÜLTIG VON	GÜLTIG BIS	PRO PERSON IM DOPPELZIMMER*	EINZELZIMMER-ZUSCHLAG*	KIND UNTER 12 JAHREN
01.11.2024	30.04.2025	3899 €	1149 €	Auf Anfrage
01.05.2025	31.08.2025	3549 €	1049 €	
01.09.2025	31.10.2025	3899 €	1149 €	

\*Preise für zwei reisende Personen. Preise für Alleinreisende, Gruppen ab drei Personen, Kinder über 12 Jahre oder Starttermine nach dem 31.10.2025 auf Anfrage.

OPTIONAL ZUBUCHBAR	PRO PERSON AB*
Aktivität Knysna Whale Watching Boat Trip	110 €
Aktivität Oudtshoorn Swartberg Tour & Lunch	95 €
Aktivität Oudtshoorn Meerkat Tour	50 €
Aktivität Stellenbosch Full Day Private Food And Wine Experience	165 €
Aktivität Cape Town Mother City Experience	120 €
Aktivität Cape Town Sunset Hike Lions Head	100 €
Mietwagenupgrade auf 1x Haval Jolion Premium SUV Automatic o.ä. (Klasse L)	90 €

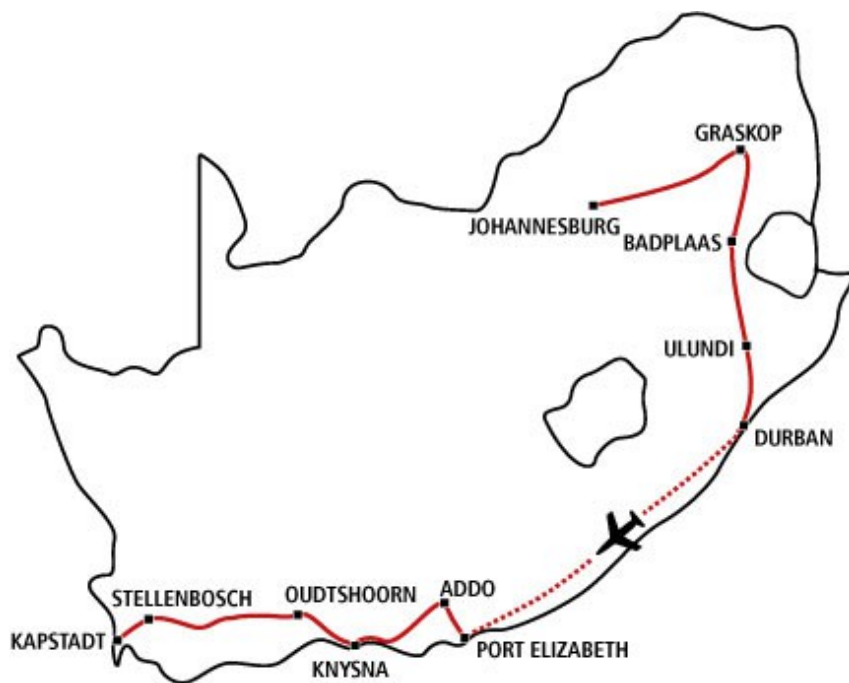
Kann täglich gestartet werden, auch in umgekehrter Reihenfolge

Inkl. Aufenthalt in einem privaten Big Five Wildreservat mit geführten Pirschfahrten im offenen Geländewagen

Inkl. einem Mietwagen Klasse K (Toyota Urban Cruiser SUV Automatic o.ä.)

Inkl. Regionalflügen laut Programm - exkl. Langstreckenflügen

Gerne passen wir diesen Tourverlauf an beliebiger Stelle an Ihre individuellen Wünsche an



## ÜBERNACHTUNGSSTATIONEN

- 2x Graskop
- 1x Badplaas
- 2x Ulundi
- 1x Umhlanga
- 2x Addo
- 3x Knysna
- 2x Oudtshoorn
- 2x Stellenbosch
- 3x Cape Town

## ÜBER DIESE REISE

Malaria gefährdet sind in Südafrika lediglich wenige Regionen im Nordosten, leider darunter mit dem Krüger Park und dem nördlichen KwaZulu-Natal zwei wesentliche Höhepunkte. Dennoch lässt sich recht einfach eine abwechslungsreiche Reise starten, ohne auf die wichtigsten Facetten zu verzichten, die eine Südafrikareise auszeichnen. Die lange Distanz zwischen Norden und Süden überbrücken Sie per Inlandsflug. Sie erleben atemberaubende Landschaften an der Panorama Route, die Big Five Malaria frei in einem privaten Wildreservat im Norden sowie im staatlichen Addo Elephant Park im Süden, endlose Strände und ursprüngliche Wälder an der Garden Route, Wildwest-Romantik entlang der Route 62, kulinarische Hochgenüsse in den Weinregionen sowie mit Kapstadt eine der schönsten Städte der Welt. Gerne ändern wir diesen Tourverlauf oder die Mietwagenkategorie anhand Ihrer individuellen Wünsche ab. Bitte kontaktieren Sie uns für Ihr persönliches Angebot. Diese Reise kann ganzjährig gestartet werden, wir empfehlen von Mai bis August den Schwerpunkt auf den Norden zu legen. Knapp drei Wochen Zeit sollten Sie sich für diese Strecke nehmen. Ein Allradfahrzeug ist für diese Strecke nicht notwendig, ein Wagen mit höherem Radstand hingegen durchaus hilfreich.

## IM PREIS INKLUSIVE

- 18x Übernachtung in der Kategorie Superior \*\*\*\*
- 18x Frühstück, 2x Mittagessen, 6x Abendessen
- 10x Aktivität laut Programm
- 1x Mietwagen Klasse K (Toyota Urban Cruiser SUV Automatic o.ä.)
- Regionalflüge laut Programm
- Büros vor Ort mit 24-Stunden-Hotline (deutsch/englisch)
- Reisepreissicherungsschein

## NICHT IM PREIS INKLUSIVE

- nicht genannte Mahlzeiten
- nicht genannte oder optionale Aktivitäten
- Langstreckenflüge
- nicht genannte Eintrittsgelder und Conservation Fees
- sonstige persönliche Ausgaben, Trinkgelder
- persönliche Reiseversicherungen
- Zusatzkosten für Mietwagen (Bedingungen siehe letzte Seite)

## MIETWAGEN VON BLUU CAR RENTAL

- unbegrenzte Freikilometer
- Unfall/Diebstahlversicherung (Details siehe letzte Seite)
- Klimaanlage, Radio
- ABS, Airbags, Zentralverriegelung, Alarmanlage
- Johannesburg - Durban: Toyota Urban Cruiser SUV Automatic o.ä.
- Port Elizabeth - Cape Town: Toyota Urban Cruiser SUV Automatic o.ä.



## UMFANGREICHE REISEUNTERLAGEN

- Reiseführer in deutsch
- Kartenmaterial
- SA Travel Tasche
- Give-Aways
- individuell für Ihre Reise erstelltes digitales Tourbook in deutsch inkl. Tipps für Restaurants und Tagesausflüge, wichtiger Reisehinweise und Routenbeschreibungen für gängige Navigationsanwendungen



## IHR KONTAKT ZU UNS

SA TRAVEL  
Buddestraße 9  
D-33602 Bielefeld

+49 521 33676880  
reisen@sa-travel.de  
www.sa-travel.de

www.facebook.com/sa.travel  
www.instagram.com/sa.travel  
www.sa-travelbook.de



## SA TRAVEL: NACHHALTIG, KOMPETENT UND FAIR

Wir sind seit 20 Jahren Ihr Spezialist für Reisen in das südliche Afrika. Wir arbeiten mit sorgfältig ausgewählten kleinen und mittelständischen Partnern vor Ort zusammen, die auf eine hohe Qualität ihrer Leistungen sowie auf soziale und ökologische Standards achten. Wir garantieren faire Verkaufspreise und gleichzeitig eine hohe Wertschöpfung von 80% in unseren Zielländern. Das Erstellen individueller Angebote ist bei uns kostenlos. Wir sind immer erreichbar, von der Angebotserstellung über die Buchung bis zu Fragen vor, während und nach Ihrer Reise. Wir sind ein Reiseveranstalter mit Sitz in Deutschland, für Ihren Komfort haben wir zusätzlich Büros und Ansprechpartner in jedem unserer Reiseländer mit 24-stündiger Erreichbarkeit. Hier gibt es weitere Informationen über uns: [www.sa-travel.de/ueber-sa-travel](http://www.sa-travel.de/ueber-sa-travel)

**HELPING SA SCHOOL PROJECT**

Unzählige Kinder in Südafrika gehen jeden Tag ohne Essen, ohne Unterrichtsmaterial und ohne ordentliche Kleidung zur Schule, da Ihre Familien diese grundlegenden Bedürfnisse nicht alleine finanzieren können. Die südafrikanische Non-Profit-Organisation „Helping SA“ hat ein Spendenprojekt ins Leben gerufen, welches landesweit diese Familien unterstützt, damit deren Kinder in der Schule wenigstens eine Mahlzeit bekommen und sich ihre Schuluniform sowie das entsprechende Unterrichtsmaterial leisten können.

SA Travel unterstützt dieses Projekt mit 100 ZAR pro gebuchter Person. Weitere Informationen zum School Project von Helping SA finden Sie im Internet unter [www.helping-sa.co.za](http://www.helping-sa.co.za).



TAG 1 BIS TAG 3 (CA. 380 KM)

**GRASKOP****2X ÜBERNACHTUNG MIT FRÜHSTÜCK****ANGELS VIEW HOTEL (SUPERIOR ROOM)**

Bei Ankunft am Flughafen von Johannesburg bzw. an der vereinbarten Station erhalten Sie Ihren Mietwagen. Diese Region der Provinz Mpumalanga besticht am Übergang der Hochebene (Highveld) in die Tiefebene (Lowveld) durch atemberaubende Landschaften im unberührten afrikanischen Busch. Von hier aus können Sie bequem in einer Rundfahrt die Höhepunkte der Panorama Route erleben: God's Window, die Bourke's Luck Potholes, den Blyde River Canyon und die Three Rondavels, die Berlin und Lone Creek Wasserfälle, die ehemalige Goldgräberstadt Pilgrims Rest, die Mac Mac Pools und vieles mehr.



Dieses moderne Boutique-Hotel befindet sich unweit des kleinen Örtchens Graskop und somit sehr zentral zu den Höhepunkten der Panorama Route. Die Lage direkt an den Klippen zum Lowveld sorgt für einen atemberaubenden Ausblick. Die 34 Zimmer und Suiten verfügen alle über ein Bad/WC, eine Klimaanlage, ein TV, einen Safe, eine Minibar, einen Tee/Kaffeezubereiter und kostenloses WLAN. Die Superior Rooms sind etwa 20qm groß. Die hochwertig ausgestatteten Luxury Classic Suites sind etwa 30qm groß. Die etwa 30qm großen, luxuriös eingerichteten Earth Grotto Suites liegen direkt an den Klippen und haben zusätzlich eine Veranda mit Ausblick. Das Hotel bietet ein Restaurant, eine Bar, ein Café, zwei Pools, eine Lounge mit Bibliothek und einen Souvenirshop.

**TAG 3 BIS TAG 4 (CA. 180 KM)**

## **BADPLAAS**



**1X ÜBERNACHTUNG MIT HALBPENSION**

## **DAWSONS GAME LODGE (STANDARD ROOM)**

Die Landschaft dieser Region der Provinz Mpumalanga imponiert durch Bergketten, weite Flusstäler und beeindruckende Graslandschaften. Zwischen Badplaas und Barberton treffen das Highveld und das Lowveld aufeinander. Das klimatisch gemäßigte Highveld ist die Hochplateaubene, die bis nach Johannesburg reicht. Das subtropische Lowveld reicht vom nördlichen Zululand-Natal über den Krüger Park bis nach Mosambik. In der Region finden Sie Felsmalereien der Buschmänner und einige geologische Besonderheiten, wie z.B. den ältesten und größten Meteoriteneinschlag der Welt.

Am Komati River zwischen Barberton und Badplaas liegt in einem privaten Naturschutzgebiet in wunderschöner Umgebung die luxuriöse Dawsons Game Lodge. Das Gebiet bietet Entspannung und Erholung pur. Sie können im Fluss Forellen angeln, Bogenschießen oder zu Fuß die Tiere des Reservats wie Giraffen, Zebras und Antilopen entdecken. Optional werden auch Bush Drives im offenen Geländewagen angeboten. Die acht großzügigen Zimmer bieten ein Bad/WC, einen Kamin, eine Minibar, einen Tee-/Kaffeezubereiter und eine private Veranda. Die Lodge hat einen Pool, ein Restaurant, eine Bar, eine TV-Lounge und eine große Gartenanlage.

**TAG 4 BIS TAG 6 (CA. 370 KM)**

## **ULUNDI**



**2X ÜBERNACHTUNG MIT VOLLPENSION UND 4 AKTIVITÄTEN**

## **BABANANGO GAME RESERVE VALLEY LODGE (LUXURY ROOM)**

Ihr Ziel ist das etwa 20.000ha große private Babanango Game Reserve bei Ulundi in nördlichen KwaZulu-Natal. Das Reservat ist Malaria frei und beheimatet die Big Five sowie viele weitere afrikanische Wildtiere. Im Gegensatz zum staatlich geführten Hluhluwe Imfolozi Park haben nur Übernachtungsgäste Zutritt zu den privaten Wildreservaten. Diese sind also für einen kurzen Aufenthalt deutlich besser für einmalige Tierbeobachtungen geeignet. Die kleinen Lodges bieten zudem eine sehr persönliche Atmosphäre. Speziell ausgebildete Ranger sorgen für ein Naturerlebnis erster Klasse. Babanango ist ein Community Project, an dem die umliegenden lokalen Gemeinden beteiligt sind.

Die gehobene Valley Lodge, ein aufwändig restauriertes ehemaliges Farmhouse mit großem Garten, liegt ganz im Süden des Reservats. Die gesamte Lodge ist mit einem Wildschutzzaun versehen. Die neun Zimmer verfügen über ein Bad/WC, eine Klimaanlage, einen Tee/Kaffeezubereiter und einen semiprivaten Außensitzbereich. Die Deluxe Rooms liegen näher an der Main Lodge, als die Luxury Rooms. Die etwas größeren Family Rooms liegen ebenfalls etwas abseits und haben eine Schlafcouch für zwei Kinder unter 12 Jahren. Die großzügige Romance Suite liegt abseits und verfügt über ein privaten Außenbereich mit Daybed und Feuerstelle. Die Lodge bietet ein Aussichtsdeck, eine Bar, ein Restaurant, einen Fitnessraum, eine Bibliothek, ein Sonnendeck mit Pool, einen Boma (traditioneller Essensplatz am Lagerfeuer) und kostenloses WLAN.

Pro Übernachtung nehmen Sie an zwei geführten Pirschfahrten im offenen Geländewagen teil (englischsprachig, Teilnahme mit weiteren Personen), welche jeweils nachmittags vor dem Abendessen und morgens vor dem Frühstück durchgeführt werden.

**TAG 6 BIS TAG 7 (CA. 250 KM)**

## **UMHLANGA**



**1X ÜBERNACHTUNG MIT FRÜHSTÜCK**

## **OCEAN VISTA BOUTIQUE GUEST HOUSE (LUXURY ROOM)**

Weiter geht es in den Großraum der quirligen Metropole Durban. Besuchen Sie die farbenprächtigen Märkte oder entspannen Sie einfach an einem der vielen ausgezeichneten Stadtstrände am warmen Indischen Ozean, der hier das ganze Jahr über zum Baden einlädt. Lohnenswert ist auch der Besuch der uShaka Marine World, einem großen Aquarium- und Freizeitpark mit angeschlossenen Geschäften und Restaurants. Das 2010 zur Fußballweltmeisterschaft eingeweihte Moses Mabhida Stadion ist zur Touristenattraktion geworden.

Im Ocean Vista Boutique Guesthouse im ruhigen und nördlich von Durban gelegenen Vorort Umhlanga erwartet Sie ein umwerfender Ausblick auf den Indischen Ozean und ein modernes Ambiente. Die großzügige Veranda ist der perfekte Ort, um die herrliche Meeresbrise zu genießen. Sie wohnen in einer von sieben lichtdurchfluteten Suiten, die alle mit Bad/WC, Klimaanlage, teilweise mit Terrasse/Balkon und teilweise Meerblick, Safe, WLAN, SAT-TV, Minibar und Tee-/Kaffeestation ausgestattet sind. Der Unterschied in den einzelnen Zimmerkategorien bezieht sich lediglich auf die Größe des Zimmers. Das Gästehaus bietet eine Veranda mit Meerblick, eine Lounge, einen kleinen Pool, eine Honesty Bar und einen Garten. In Gehweite liegt der Strand und die La Lucia Shopping Mall mit vielen Geschäften und Restaurants.



**TAG 7**

## **DURBAN**



## **ONEWAY FLIGHT TO PORT ELIZABETH**

Ein Inlands- bzw. Regionalflug ist die schnellste und bequemste Möglichkeit, im südlichen Afrika größere Distanzen zu überbrücken. Dank verschiedener Wettbewerber gibt es ein dichtes Streckennetz an Linienflügen zu insgesamt mehr als 25 Flughäfen. Alle lokalen Fluggesellschaften fliegen mit modernen Flugzeugen, die sicherheitstechnisch höchsten Anforderungen genügen und selbstverständlich wie in Europa auch regelmäßig gewartet werden.

Der Flug wird in der Economy Class durchgeführt. Je nach Fluggesellschaft ist pro Person nur ein aufzugebendes Gepäckstück mit 20kg bis 23kg sowie ein Handgepäckstück erlaubt. Details erhalten Sie mit Ihren Reiseunterlagen. Zusätzliches Gepäck, Sitzplatzreservierungen und weitere Serviceleistungen können zu recht günstigen Preisen nachgebucht werden. Wir empfehlen bei den internationalen Flughäfen wie Windhoek, Victoria Falls, Johannesburg, Durban und Kapstadt eine Ankunft spätestens zwei Stunden vor Abflug, bei den kleineren Regionalflughäfen reichen auch 90 Minuten.

Bitte geben Sie Ihren Mietwagen spätestens zwei Stunden vor Abflug am Flughafen von Durban bzw. an der vereinbarten Station ab.

**TAG 7 BIS TAG 9 (CA. 60 KM)**

## **ADDO**



**2X ÜBERNACHTUNG MIT HALBPENSION UND 1 AKTIVITÄTEN**

## **ADDO WILDLIFE LODGE TWO NIGHTS PACKAGE (SUPERIOR CHALET)**

Bei Ankunft am Flughafen von Port Elizabeth bzw. an der vereinbarten Station erhalten Sie Ihren neuen Mietwagen. Ihr Ziel ist der Malaria freie Addo Elephant Park im Eastern Cape, berühmt für seine großen Elefantenherden, die dem Park seinen Namen gegeben haben. Nirgendwo sonst auf der Welt leben mehr Elefanten pro Quadratkilometer, wie hier im Addo. Mit etwas Glück können Sie auch die weiteren Vertreter der Big Five entdecken, wobei die Raubkatzen nur in recht kleiner Zahl vorkommen. Ein Klassiker ist der Addo Dung Beetle, eine Mistkäferart, die nur noch hier zu finden ist.

Sie übernachten in der komfortablen Addo Wildlife Lodge im kleinen Ort Addo, nur wenige Kilometer vom berühmten Addo Elephant Park entfernt. Auf dem Gelände tummeln sich Springböcke und weiteres Kleinwild. Es gibt einen Pool, einen Spielplatz für Kinder, eine Feuerstelle, ein Wildlife-Center mit Vögeln und Reptilien, einen Farmshop, ein Restaurant und eine Bar. Die 17 Zimmer verfügen über ein Bad/WC, eine Klimaanlage, einen Tee-/Kaffeezubereiter, ein TV, eine Minibar und eine Veranda mit Sitzmöglichkeit. Die Standard Rooms sind freistehende Rondavels, welche im afrikanischen Stil eingerichtet sind. Die ebenfalls freistehenden Superior Chalets sind geräumiger und modern eingerichtet. Die Superior Family Chalets haben zwei separate Schlafzimmer mit jeweils eigenem Bad/WC und eine Lounge mit Kitchenette.

Im Preis inklusive ist eine etwa vierstündige Pirschfahrt im offenen Geländewagen in den Addo Elephant Park. Die Aktivität ist englischsprachig und kann mit weiteren Personen durchgeführt werden. Die Conservation Fees für den Addo Elephant Park sind bereits inkludiert.

**TAG 9 BIS TAG 12 (CA. 300 KM)**

## **KNYSNA**



**3X ÜBERNACHTUNG MIT FRÜHSTÜCK UND 2 AKTIVITÄTEN**

## **PARKES MANOR THREE NIGHTS PACKAGE (STANDARD SUITE)**

Knysna mit seiner markanten Lagune ist das Zentrum der Garden Route und bietet vielfältige Möglichkeiten für Tagesaktivitäten. Die dichten Wälder im Hinterland oder die wunderschönen Küstenabschnitte sind ideal zum Wandern, die nahe gelegenen Strände zum Baden und Relaxen. Auf der Lagune werden Bootsfahrten angeboten. Von Juni bis November können Sie mit etwas Glück Wale beobachten. Aber auch der Ort selbst sowie die kleine Waterfront laden mit ihren Cafés, Shops und Boutiquen zum Schlendern und Verweilen ein.

Sie übernachten im Parkes Manor, einem herrschaftlichen Anwesen in einem 12000qm großen parkähnlichen Garten mit Blick auf die Lagune. Die Waterfront oder das Zentrum erreichen Sie in etwa 15 Geh- oder wenigen Fahrminuten. Die neun individuellen Suiten verfügen über eine Dusche/WC mit separater Badewanne, ein TV, einen Tee/Kaffeezubereiter, eine Klimaanlage, eine Minibar und einen Safe. Die Cozy Suite im Erdgeschoss verfügt über einen privaten Innenhof ohne Ausblick. Die Standard Suites im ersten Geschoss haben einen rückseitigen Balkon. Die Lagoon View Suites im ersten Geschoss verfügen über einen Balkon mit Ausblick über den Garten und die Lagune. Die geräumige Grand Suite im Erdgeschoss hat ein Himmelbett, eine Doppeldusche im Bad sowie einen privaten Innenhof ohne Ausblick. Diese Suite wird auch als Honeymoon Suite oder Family Suite mit zwei zustellbaren Einzelbetten genutzt. Das Gästehaus bietet kostenloses WLAN, eine Kamin-Lounge, ein Restaurant, ein Bar, eine Außenveranda mit Lagunenblick, einen großen Garten mit Pool, einen Sommerpavillon, ein Putting Green sowie sicheres Parken auf dem Gelände.

Im Preis inklusive sind ein Drei-Gänge-Dinner am Ankunftstag (exkl. Getränken) sowie zwei der folgenden Aktivitäten nach Wahl: geführte Wald- oder Küstenwanderung, geführte Knysna-Tour, geführte Township-Tour, Lagunen-Bootsfahrt, Besuch von drei Wildtier-Refugien und mehr (nach Verfügbarkeit, englischsprachig).

TAG 11

## KNYSNA



(OPTIONAL BUCHBAR)

## WHALE WATCHING BOAT TRIP

Mit einem Speedboat geht es durch die Lagune von Knysna bis auf das offene Meer. Von Juni bis November haben Sie an Südafrikas Küsten beste Chancen, Südliche Glattwale und Buckelwale zu beobachten. Mit dem Boot können Sie bis auf 50m an diese gigantischen Meeressäuger herankommen. Ein Erlebnis, das niemand verpassen sollte. Während der Fahrt können Sie mir etwas Glück auch Delfine, Haie und Robben beobachten.

Die Toursprache ist englisch. Die etwa zweistündige Bootsfahrt wird in einem offenen Speedboat (ohne WC) mit weiteren Personen durchgeführt. Start- und Endpunkt ist der Anleger auf Thesen Island, die An- und Abreise dorthin erfolgt in Eigenregie.

Diese Leistung kann gegen Aufpreis dazugebucht werden.



TAG 12 BIS TAG 14 (CA. 130 KM)

## OUTDSHOORN



2X ÜBERNACHTUNG MIT FRÜHSTÜCK

## DE ZEEKOE (DELUXE ROOM)

Oudtshoorn ist das Juwel der Kleinen Karoo Halbwüste und die größte Stadt entlang der Route 62. Im C.P. Nel Museum im Zentrum wird die Stadtgeschichte mit dem Aufstieg zur "Straußenhauptstadt" Südafrikas erläutert. Ein Stopp bei einer der lokalen Straußenfarmen darf nicht fehlen, wo Sie viel über die größten Vögel der Welt lernen und die historischen Straußenpaläste bewundern können. Absolut sehenswert sind die Cango Caves, eine der eindrucksvollsten Tropfsteinhöhlen der Welt. Abenteuerlustige mit entsprechendem Fahrzeug können eine Fahrt über den berühmten Swartberg Pass wagen, es werden aber auch geführte Touren angeboten. Ein Geheimtipp ist der Rust en Vrede Wasserfall, östlich der Cango Caves gelegen. Klare Nächte sorgen bei wenig Lichtverschmutzung für einen eindrucksvollen Sternenhimmel. Auf mehreren Farmen lassen sich früh morgens bei geführten Touren die putzigen Erdmännchen entdecken. Einige interessante Weingüter wie das Karusa Estate laden zu Verkostungen ein.



Die De Zeekoe Farm liegt etwa 7km außerhalb von Oudtshoorn mit Blick auf die umliegenden Bergketten. Straußenfarmen befinden sich ganz in der Nähe, bis zu den Cango Caves sind etwa 30 Fahrminuten. Auf dem Gelände finden Erdmännchen-Touren statt (optional mit Vorausbuchung). Das Gästehaus bietet einen großen Garten mit Pool, ein Restaurant und einen SPA-Bereich (gegen Gebühr). Die 21 Zimmer verfügen über ein Bad/WC, eine Klimaanlage, eine Minibar, einen Tee/Kaffe zubereiter, einen Safe, eine Veranda und kostenloses WLAN. Die Standard Rooms haben einen Gartenblick. Die Luxury Rooms mit Garten- oder Bergblick sind größer und haben zusätzlich noch eine separate Badewanne. Die Deluxe Rooms mit Berg- oder Poolblick sind moderner eingerichtet. Die Superior Rooms haben entweder einen Berg- oder Gartenblick und verfügen zusätzlich über einen Loungebereich mit Kamin. Die Honeymoon Rooms mit Bergblick bieten zusätzlich eine separate Badewanne, einen Loungebereich mit Kamin und eine Außendusche auf der Veranda.

TAG 12

## OUDTSHOORN



## CAVES AND FARM EXPERIENCE

Sie nehmen an den wohl beiden wichtigsten Highlights teil, die das Juwel der Kleinen Karoo Halbwüste zu bieten hat. 29 km außerhalb von Oudtshoorn, im malerischen Cango Valley, liegt ein eindrucksvolles unterirdisches Wunder – die Cango Caves. Diese Tropfsteinhöhlenlandschaft gehört zu den größten begehbaren Höhlensystemen der Welt. Sie nehmen an der geführten Heritage Tour teil. Diese etwa einstündige Führung ist recht einfach zu bewältigen und beinhaltet kein Klettern oder Kriechen.

Die Cango Ostrich Farm liegt einige Autominuten nördlich von Oudtshoorn im wunderschönen Schoemanshoek Valley. Während der knapp 45-minütigen Tour können Sie viel über die größten lebenden Vögel der Welt lernen und gleichzeitig die wunderschöne Landschaft genießen.



Wenn Sie nur eine Nacht in Oudtshoorn bleiben, findet die Höhlen-Führung am Ankunftstag nachmittags und die Straußenfarm-Führung am Abfahrtstag vormittags statt. Beide Touren sind englischsprachig und werden mit weiteren Personen durchgeführt. Die Anreise erfolgt jeweils in Eigenregie.

TAG 13

## OUDTSHOORN

(OPTIONAL BUCHBAR)

## SWARTBERG TOUR & LUNCH



Erleben Sie die Schönheit der Swartberg Mountain Range mit 360°-Ausblicken über die Kleine und Große Karoo. Dies ist die ideale Aktivität für alle Naturliebhaber, bei der Sie viel über die besondere Flora und Fauna der Region erfahren. Während Sie den spektakulären Swartberg Pass hinauffahren, machen Sie immer wieder Fotostopps und genießen die Landschaft. Sie haben die Möglichkeit zu einer 30-minütigen Wanderung oder Mountainbikefahrt (Bike und Equipment optional gegen Aufpreis). Anschließend erwartet Sie ein typisches Karoo-Mittagessen mit Lamm, Strauß, Boerewors (südafrikanische Bratwurst), verschiedenen Salate und Gemüsen sowie traditionellem Roosterkoek (auf Kohle gebackenes Brot).



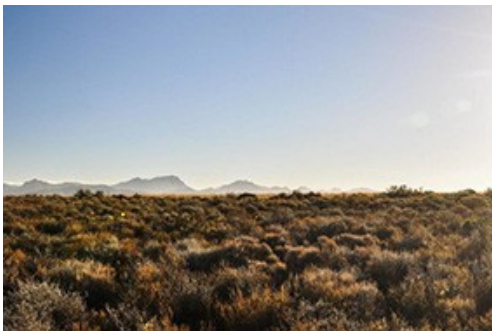
Die Toursprache ist englisch. Es können weitere Personen an dieser Tour teilnehmen. Die etwa dreistündige Tour startet um 10:30 Uhr (eigene Anreise zum Startpunkt an der R328) und endet dort wieder gegen 13:30 Uhr. Das Mittagessen in Büffetform ist im Preis inklusive, Getränke werden vor Ort bezahlt. Bitte tragen Sie festes Schuhwerk und komfortable Kleidung, denken Sie an entsprechenden Sonnenschutz.

Diese Leistung kann gegen Aufpreis dazugebucht werden.



TAG 14

## OUDTSHOORN



(OPTIONAL BUCHBAR)

## MEERKAT TOUR

In einem abgelegenen Areal der De Zeekoe Farm begeben Sie sich auf die Suche nach den Erdmännchen (auf Afrikaans "Meerkats") der Kleinen Karoo. Zusammen mit einem erfahrenen Tourguide machen Sie sich bei Sonnenaufgang auf den Weg zu den Höhlen der Erdmännchen und beobachten die putzigen Raubtiere bei ihrem Start in den Tag.

Der Ausflug startet früh morgens vor dem Frühstück und dauert etwa zwei bis drei Stunden. Die Toursprache ist englisch, es können weitere Personen teilnehmen. Die Anreise zum Treffpunkt erfolgt in Eigenregie.

Diese Leistung kann gegen Aufpreis dazugebucht werden.

TAG 14 BIS TAG 16 (CA. 400 KM)

## STELLENBOSCH



2X ÜBERNACHTUNG MIT FRÜHSTÜCK

## WEDGEVIEW COUNTRY HOUSE & SPA (GARDEN DELUXE ROOM)

Stellenbosch ist das Herz der südafrikanischen Weinproduktion. Unzählige Weingüter reihen sich aneinander, bei der ein oder anderen Weinprobe lernen Sie die edlen Tropfen Südafrikas kennen. Die landschaftlich imposanten Bergketten bieten einmalige Wandermöglichkeiten. Die zweitälteste Stadt des Landes hat einen wunderschönen historischen Stadtkern mit vielen denkmalgeschützten Gebäuden im kapholländischen Baustil. Cafés, Restaurants und Boutiquen laden zum Bummeln und Verweilen ein. Dank der hiesigen Universität ist Stellenbosch eine sehr lebendige und junge Stadt, trotz ihres historischen Hintergrunds.

Sie übernachten im Wedgeview Country House mitten in den Weinbergen von Stellenbosch. Unzählige Weingüter liegen direkt vor der Tür. Die Altstadt von Stellenbosch erreichen Sie in etwa zehn Autominuten. Das großzügige Gelände besteht aus mehreren Gebäuden, einem großen Garten und zwei Pools, einer davon ist solarbeheizt. Die Unterkunft bietet desweiteren ein Restaurant, eine Bar, eine Lounge, eine Außenterrasse und einen SPA-Bereich (gegen Gebühr). Die 21 Zimmer verfügen alle über ein Bad/WC, eine Klimaanlage, ein TV, eine Minibar, einen Tee/Kaffeezubereiter, einen Safe, einen Balkon bzw. eine Veranda sowie kostenloses WLAN. Die Deluxe Rooms und Garden Deluxe Rooms befinden sich im Erdgeschoss. Die Vineyard Rooms und Superior Rooms befinden sich im ersten Geschoss. Die Family Suites verfügen über zusätzliche Betten oder Schlafsofas. Die Honeymoon Executive Suite ist großzügig geschnitten und bietet zusätzlich einen kleinen Loungebereich, eine Doppeldusche, eine separate Badewanne und einen privaten Balkon. Die Presidential Suite ist 150qm groß und verfügt über eine voll eingerichtete Küche, einen großen Loungebereich mit Kamin sowie zwei große Balkone mit Ausblick.

**STELLENBOSCH****(OPTIONAL BUCHBAR)****FULL DAY PRIVATE FOOD AND WINE EXPERIENCE**

Sie nehmen an den beiden folgenden Aktivitäten in Stellenbosch teil:

Sie werden vormittags an Ihrer Unterkunft abgeholt und fahren in die historische Altstadt von Stellenbosch, wo Sie eine ganz besondere Stadtführung zum Thema Geschichte und Genuss in Südafrikas "Gourmet Capital" erwartet. Neben den wichtigsten historischen Ereignissen lernen Sie die Liebe der Einheimischen zu ihrem Essen kennen. Aus lokaler Herstellung probieren Sie zum Beispiel Brot, Käse, Wurst, Kaffee, Eis oder Kuchen.

Mittags geht die Fahrt hinaus in die landschaftlich reizvollen Weinberge von Stellenbosch. Sie steuern zwei handverlesene Weingüter an, um sich dort bei Weinproben unter fachkundiger Anleitung einen Überblick über das vielfältige südafrikanische Weinangebot zu verschaffen. Auf Wunsch empfiehlt Ihnen Ihr Guide ein schönes Restaurant für einen Lunchstopp (Mittagessen optional). Nachmittags werden Sie wieder an Ihrer Unterkunft abgesetzt.

Beide Aktivitäten sind englischsprachig und privat geführt. Die Essens- und Weinverkostungen sind im Preis inklusive, das Mittagessen sowie sonstige Getränke und persönliche Ausgaben sind nicht inklusive. Gegen Aufpreis können diese Aktivitäten auch deutschsprachig durchgeführt werden.

Diese Leistung kann gegen Aufpreis dazugebucht werden.

TAG 16 BIS TAG 19 (CA. 40 KM)

**CAPE TOWN****3X ÜBERNACHTUNG MIT FRÜHSTÜCK****ABBEY MANOR (LUXURY ROOM)**

Willkommen in der Mother City. Kapstadt ist eine der schönsten Städte der Welt. Um sich einen Überblick zu verschaffen, sollte Ihr erster Ausflug auf den Tafelberg gehen. Ein Muss ist auch die Fahrt über den Chapman's Peak Drive, einer beeindruckenden Küstenstraße, die vorbei an der Pinguin-Kolonie von Boulders Beach bis zum Kap der Guten Hoffnung führt. Unterwegs können Sie in Constantia die ältesten Weingüter am Kap besuchen. Die V&A-Waterfront lädt ein mit unzähligen Geschäften und Restaurants. Hier starten auch die Fähren zur ehemaligen Gefängnisinsel Robben Island. Werktags können Sie bedenkenlos die Innenstadt, das bunte Bo-Kaap-Viertel und den Company's Garden zu Fuß erkunden.

Diese luxuriöse viktorianische Villa liegt im ruhigen Vorort Oranjezicht unterhalb des Tafelberges mit einem tollen Ausblick auf die Stadt und den Hafen. In wenigen Fahrminuten erreichen Sie die Innenstadt und die Seilbahnstation des Tafelbergs. Die Strände von Camps Bay und Clifton sowie die V&A Waterfront erreichen Sie in etwa 15 Fahrminuten. In Gehweite finden Sie einige Cafés und Restaurants. Die Unterkunft bietet einen Garten mit Pool, eine Lounge und eine Dachterrasse mit einmaligem Ausblick auf die Stadt und den Tafelberg. Die neun Zimmer verfügen über ein Bad/WC, eine Klimaanlage, eine Minibar, einen Tee/Kaffeezubereiter, einen Safe, ein TV, kostenloses WLAN und einen Ausblick entweder auf die Stadt und den Hafen bzw. auf den Tafelberg. Die Grand Rooms sind etwas geräumiger als die Luxury Rooms.

TAG 16

## CAPE TOWN



(OPTIONAL BUCHBAR)

## MOTHER CITY EXPERIENCE

Sie nehmen an den drei wichtigsten Aktivitäten teil, die die Mother City zu bieten hat:

Sie erhalten ein zeitlich ungebundenes Return-Ticket für die Seilbahn des Tafelbergs, welches einmalig während Ihres Aufenthalts in Kapstadt genutzt werden kann. Da der Berg witterungsmäßig gesperrt werden kann, empfehlen wir die Nutzung dieses Tickets bei erstbestener Gelegenheit.

Sie erhalten ein zeitlich ungebundenes Ticket für das berühmte Two Oceans Aquarium an der V&A Waterfront. Hier lernen Sie viel über die maritime Flora und Fauna am Zusammenfluss von Atlantischem und Indischem Ozean.

Mit dem Boot geht es von der V&A Waterfront zur ehemaligen Gefängnisinsel Robben Island. Dort erwartet Sie Ihr Guide, der Ihnen die Insel und den Gefängnis-Komplex zeigt. Selbstverständlich werden Sie auch die Zelle besichtigen, in der Nelson Mandela 17 Jahre seines Lebens verbringen musste. Diese Leistung wird mit einer festen Startzeit gebucht.

Alle Aktivitäten sind englischsprachig und werden mit weiteren Personen durchgeführt. Die An- und Abreise zu den einzelnen Aktivitäten erfolgt in Eigenregie. Die Eintrittsgebühren sind im Preis inklusive, Mahlzeiten und sonstige persönliche Ausgaben sind nicht inklusive. Sollte eine der Aktivitäten witterungsbedingt ausfallen, erfolgt nach Ihrer Rückkehr eine entsprechende Erstattung über uns. Für die Robben Island Tour benötigt jeder Teilnehmer einen Lichtbildausweis.

Diese Leistung kann gegen Aufpreis dazugebucht werden.

TAG 18

## CAPE TOWN



(OPTIONAL BUCHBAR)

## SUNSET HIKE LIONS HEAD

Sie nehmen an einer etwa dreistündigen geführten Wanderung zum Sonnenuntergang auf den berühmten Lions Head teil. Während des Aufstiegs bieten sich Ihnen immer wieder spektakuläre Ausblicke auf die City, den Tafelberg und die Atlantikvororte. Oben angekommen genießen Sie bei Snacks und einem Glas Sekt den 360°-Ausblick über Kapstadt, inklusive spektakulärem Sonnenuntergang.

Diese Wanderung ist englischsprachig und wird mit weiteren Personen durchgeführt. Sie werden an Ihrer Unterkunft abgeholt und dort auch wieder abgesetzt. Im Preis inklusive sind Snacks, Trinkwasser und ein Glas Sekt. Bitte denken Sie an dem Wetter angepasste Kleidung, festes Schuhwerk, Sonnenschutz und Taschen-/Stirnlampen für den Abstieg in der Dunkelheit. Diese Wanderung gilt als moderat bis anspruchsvoll. Wetterbedingt kann die Wanderung abgesagt werden, dann erfolgt eine Preiserstattung nach Ihrer Rückkehr über uns.

Diese Leistung kann gegen Aufpreis dazugebucht werden.

## INTERNATIONAL AIRPORT LOUNGE



Als SA Travel Kunde sind Sie etwas ganz Besonderes und genießen den Komfort, den sonst nur Reisende der Business oder First Class in Anspruch nehmen können. Nutzen Sie diese wunderbare Möglichkeit, der Hektik am Abflugtag auf dem Flughafen zu entgehen und Ihre Urlaubserholung so lange wie möglich aufrecht zu erhalten.

Sie erhalten Zugang zur Flughafenlounge an Ihrem internationalen Abflughafen in Johannesburg, Kapstadt oder Durban. In der Lounge stehen Ihnen kostenlos Getränke, Snacks, Zeitungen, TV, WLAN sowie Wasch- und Duschkmöglichkeiten zur Verfügung (Angebot und Ausstattung können je nach Lounge variieren). Sie können die Lounge frühestens vier Stunden vor Ihrem Abflug nutzen. Bitte beachten Sie, dass die Loungekapazität insbesondere an kleineren Flughäfen limitiert ist und ein Zugang nicht immer gewährleistet werden kann bzw. Wartezeiten beim Einlass entstehen können.



Bitte geben Sie Ihren Mietwagen spätestens zwei Stunden vor Abflug am Flughafen von Cape Town bzw. an der vereinbarten Station ab.

## WICHTIGE HINWEISE ZU DIESER REISE

Alle genannten Preise gelten vor Buchung nach Verfügbarkeit. Irrtümer vorbehalten. Alternative Verfügbarkeiten, Saisonüberschneidungen oder Wechselkursschwankungen können zu Preisänderungen führen. Bitte fordern Sie Ihr persönliches Tourangebot mit Ihren gewünschten Reisedaten an. Dieses Tourangebot versteht sich exklusive Flugleistungen (Ausnahme: explizit im Angebot genannte Regionalflüge im südlichen Afrika).

Der Kinderpreis gilt für ein Kind unter 12 Jahren, das im Zimmer seiner Eltern übernachtet. Ein Kind unter zwei Jahren übernachtet kostenlos. Für Kinder ab 12 Jahren gilt in der Regel der Erwachsenenpreis. Nicht alle Unterkünfte erlauben Kinder jeden Alters.

Wir empfehlen den Abschluss einer Reiserücktrittskostenversicherung und einer Reisekrankenversicherung zur Deckung der Kosten einer Unterstützung einschließlich einer Rückbeförderung bei Unfall, Krankheit oder Tod. Auf Wunsch unterbreiten wir ein entsprechendes Angebot.

Zur Einreise wird ein Reisepass benötigt. Abhängig von der Staatsangehörigkeit muss evtl. im Vorfeld ein Visum beantragt werden. Minderjährige unter 18 Jahren müssen ggf. weitere Dokumente mitführen. Die genauen Bestimmungen teilen wir Ihnen vor Buchung mit. Reisende, die sich in einem Gelbfieber gefährdeten Gebiet aufgehalten haben, müssen eine Gelbfieberimpfung nachweisen.

Diese Reise ist Malaria frei.

Diese Reise ist für Personen mit eingeschränkter Mobilität nicht geeignet. Bitte fragen Sie geeignete Angebote an.

Veranstalter dieser Reise ist die South Africa Travel GmbH & Co. KG, Buddestraße 9, 33602 Bielefeld, Deutschland, Tel +49 521 33676880.

Auf den Straßen des südlichen Afrikas herrscht Linksverkehr.

## MIETWAGENBEDINGUNGEN VON BLUU CAR RENTAL

Folgende Leistungen sind im Preis inklusive: unbegrenzte Freikilometer, Unfall/Diebstahlversicherung ohne Selbstbeteiligung (inkl. Schäden an Reifen, Dach, Glas, Unterboden, Ölwanne, Kupplung), Haftpflichtversicherung bis 10 Millionen Euro, Abschleppkosten bei Unfall, ein Zusatzfahrer, Vertragsgebühr, lokale Steuern und Gebühren.

Folgende Leistungen sind nicht im Preis inklusive und müssen vor Ort bezahlt werden: Benzin, Maut, Kautions, Einweggebühr Südafrika Süd 2128 ZAR.

Folgende Leistungen sind nicht im Preis inklusive und können vor Ort anfallen: Anlieferungs- und Abholkosten auf Anfrage, weiterer Zusatzfahrer pro Anmietung 350 ZAR, Bearbeitungsgebühr pro Verkehrsstrafe 400 ZAR, Herabsetzung Mindestalter auf 18 Jahre pro Tag 280 ZAR, Navigationsgerät 120 ZAR pro Tag (wir empfehlen die Navigation mit den kostenlosen Offline-Karten von Google).

Zur Anmietung benötigen Sie eine auf den Hauptfahrer ausgestellte gültige Kreditkarte, den internationalen Führerschein und den Reisepass. Jeder Fahrer muss mindestens 21 Jahre alt sein und ein Jahr lang einen Führerschein besitzen. Die Kautions wird mit Kreditkarte hinterlegt und bei ordnungsgemäßer Rückgabe mit vollem Tank dieser nicht belastet.

Der lokale Autovermieter behält sich vor, gleich- oder höherwertige Modelle zur Verfügung zu stellen. Der genannte Mietwagen ist lediglich ein Beispiel für die bestätigte Fahrzeugklasse. Die vor Ort zu zahlenden Kosten in ZAR sind vom lokalen Autovermieter festgelegt und können sich ohne Ankündigung ändern.

Dies ist ein Auszug aus den Mietwagenbedingungen des lokalen Autovermieters, die Sie bei Buchung erhalten, auf Wunsch auch vorab. Vor Ort schließen Sie über die Nutzung des Mietwagens einen Vertrag in englischer Sprache ab.

## UNGEFÄHRE ZUSÄTZLICHE KOSTEN, DIE NICHT IM PREIS INKLUSIVE SIND

Langstreckenflüge in das südliche Afrika in der Economy Class kosten ab 900 EUR, in der Hochsaison können die Preise deutlich über 1000 EUR liegen. Flüge in der Premium Economy Class sind ab 1500 EUR erhältlich, in der Business Class kosten die Flüge ab 2500 EUR (jeweils pro Person für Hin- und Rückflug). Alle Preise sind Durchschnittswerte je nach Airline und Saison. Die tatsächlichen Preise zu einem bestimmten Zeitpunkt hängen vom Buchungsaufkommen ab und können abweichen. Insbesondere in der Hochsaison empfiehlt sich eine frühzeitige Buchung.

Ein leichtes Mittagessen kostet etwa 5 EUR (kl. Salat, Suppe) bis 8 EUR (Pizza, Pasta, Burger) pro Person, ein Abendessen etwa 9 EUR (Pizza, Pasta, Burger, gr. Salat) über 12 EUR (Steak, Fisch) bis 21 EUR (Drei-Gänge-Menü) pro Person. Kaffee, Tee, Bier oder Softdrinks kosten etwa 1,60 EUR pro Tasse bzw. Glas. Die Preise können je nach Region oder Art des Restaurants nach oben oder unten abweichen.

Ein Liter Kraftstoff (Benzin oder Diesel) kostet etwa 1 EUR. Kalkulieren Sie für diese Reise etwa 228 EUR für Kraftstoff ein. Einige Straßen sind mautpflichtig. Kalkulieren Sie für diese Reise etwa 17 EUR an Mautgebühren ein.

Eintritte in Nationalparks kosten zwischen 5 EUR und 25 EUR pro Person pro Tag, je nach Größe und Bekanntheit des Parks. Eintritte in Museen oder zu sonstigen Sehenswürdigkeiten kosten zwischen 3 EUR und 20 EUR pro Person. Kinder unter 12 Jahren zahlen in der Regel den halben Preis.