

Mietwagenreise 'Südafrikas Zauberhafter Norden'



| Gültig von | Gültig bis | Pro Person im Doppelzimmer* | Einzelzimmer-Zuschlag* | Kind unter 12 Jahren |
|------------|------------|-----------------------------|------------------------|----------------------|
| 01.11.2019 | 30.11.2019 | 1649 € | 449 € | Auf Anfrage |
| 01.12.2019 | 30.04.2020 | 1739 € | 499 € | |
| 01.05.2020 | 31.08.2020 | 1699 € | 489 € | |

*Die Preise beziehen sich auf zwei reisende Personen. Preise für Alleinreisende, Gruppen ab drei Personen oder Starttermine nach dem 31.08.2020 sind auf Anfrage erhältlich.

| Optional zubuchbar | Pro Person ab* |
|--|----------------|
| Aktivität Hazyview Full Day Kruger | 110 € |
| Upgrade zwei Nächte Swaziland Summerfield Resort mit Frühstück | 70 € |
| Aktivität St. Lucia Cape Vidal Full Day Beach&Bush | 45 € |
| Aktivität St. Lucia Whale Watching Boat Trip | 85 € |
| Aktivität Drakensberge geführter Halbtagesausritt | 50 € |
| Mietwagenupgrade auf 1x Audi A3 Automatic o.ä. (Klasse F) mit Navi | 50 € |
| Mietwagenupgrade auf 1x VW Tiguan 2x4 SUV Automatic o.ä. (Klasse L) mit Navi | 140 € |

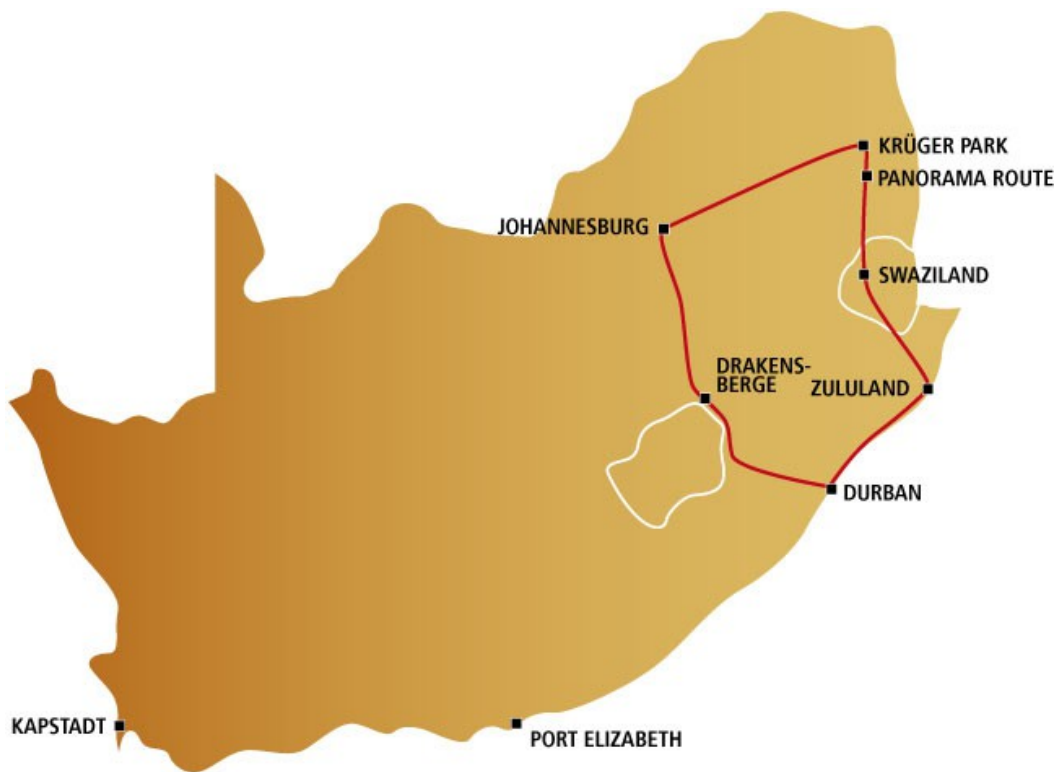
Kann täglich gestartet werden, auch in umgekehrter Reihenfolge

Inkl. fünf Pirschfahrten im offenen Geländewagen sowie weiteren Aktivitäten laut Programm

Inkl. einem Mietwagen Klasse E (Toyota Corolla Automatic o.ä.) mit Navi

Exkl. Flugleistungen

Gerne passen wir diesen Tourverlauf an beliebiger Stelle an Ihre individuellen Wünsche an



Im Preis inklusive

- 13x Übernachtung in der Kategorie Superior ****
- 13x Frühstück, 2x Mittagessen, 2x Abendessen
- Aktivitäten laut Programm (davon 6x Tierbeobachtungsaktivität)
- 1x Mietwagen Klasse E (s. unten)
- umfangreiche Reiseunterlagen vor Abreise per Post
- eigene Büros vor Ort mit 24-Stunden-Hotline (deutsch/englisch)
- Absicherung nach dt. Reiserecht inkl. Reisepreissicherungsschein

Nicht im Preis inklusive

- nicht genannte Mahlzeiten
- nicht genannte oder optionale Aktivitäten
- nicht genannte Flüge und Transfers
- nicht genannte Eintrittsgelder und Conservation Fees
- sonstige persönliche Ausgaben, Trinkgelder
- persönliche Reiseversicherungen
- Extrakosten für Mietwagen, siehe Bedingungen nächste Seite

Mietwagen von Bidvest

- unbegrenzte Freikilometer
- Unfall/Diebstahlversicherung
- keine Selbstbeteiligung
- Klimaanlage, Radio/CD, Navi
- Premium Paket: Expressübernahme und neuwertiges Fahrzeug
- Johannesburg - Johannesburg: Toyota Corolla Automatic o.ä.



Umfangreiche Reiseunterlagen

- prof. Reiseführer in deutsch
- Original-Voucher
- SA Travel Umhängetasche
- prof. Straßenatlas
- individuell für Ihre Reise erstelltes Tourbook in deutsch inkl. touristischer Tipps, wichtiger Reisehinweise und Wegbeschreibungen
- eine Prepaid SIM-Karte für Südafrika pro Doppelzimmer



Über diese Tour

Der Norden Südafrikas ist deutlich ursprünglicher und „afrikanischer“ als der Süden des Landes und steht im Zeichen der drei großen „B“, nämlich Beach, Bush und Berg. Die Strände zwischen Elephant Coast und Dolphin Coast laden ganzjährig zum Baden ein. Viele der Nationalparks beheimaten die Big Five. Mächtige Bergketten durchziehen die Region. Sie erleben atemberaubende Landschaften an der Panorama Route und in den Drakensbergen, erstklassige National- und Wildschutzparks wie den Krüger Park oder Hluhluwe-Imfolozi Park, endlose Strände an der Küste zwischen St. Lucia und Durban sowie authentisches afrikanisches Leben in Swaziland und im Zululand. Gerne ändern wir diesen Tourverlauf oder die Mietwagenkategorie anhand Ihrer individuellen Wünsche ab. Bitte kontaktieren Sie uns für Ihr persönliches Angebot. Wir empfehlen diese Reise eher im südafrikanischen Winter von April bis Oktober zu starten. Etwa zwei Wochen Zeit sollten Sie sich für diese Strecke nehmen. Ein Allradfahrzeug ist für diese Strecke nicht notwendig.

Über SA Travel

Wir sind seit 15 Jahren Ihr Spezialist für individuelles Reisen in das südliche Afrika. Unser Team besteht aus erfahrenen Fachleuten, die die Länder Südafrika, Namibia, Botswana, Zimbabwe, Mosambik und Mauritius aus zahlreichen eigenen Studien- und Langzeitaufenthalten kennen und lieben gelernt haben. Alle Leistungen, die wir anbieten, werden von uns regelmäßig persönlich vor Ort überprüft. Somit können wir eine hohe Qualität in der Beratung garantieren. Für Ihren Komfort unterhalten wir eigene Vertretungen vor Ort. So können Sie uns auch während Ihrer Reise rund um die Uhr erreichen. Wir sind aber ein Reiseveranstalter mit Sitz in Deutschland und Sie sind nach dem strengen deutschen Reiserecht abgesichert. Dies beinhaltet unter anderem eine Insolvenzabsicherung (Reisepreissicherungsschein), eine Haftpflichtversicherung (für durch uns zu verantwortende Sach-, Vermögens- oder Körperschäden), eine Beistandspflicht (wenn Sie Hilfe benötigen, auch bei Selbstverschuldung), eine Wechselkursabsicherung (nach bestätigter Buchung) sowie viele weitere Sicherheiten, die Ihnen nur bei Buchung über einen deutschen Reiseveranstalter zur Verfügung stehen.

Wichtige Hinweise zu dieser Reise

Alle genannten Preise gelten vor Buchung nach Verfügbarkeit. Irrtümer vorbehalten. Alternative Verfügbarkeiten, Saisonüberschneidungen oder Wechselkursschwankungen können zu Preisänderungen führen. Bitte fordern Sie Ihr persönliches Tourangebot mit Ihren gewünschten Reisedaten an. Dieses Tourangebot versteht sich exklusive Flugkosten (Ausnahme: explizit im Angebot genannte Regionalflüge im südlichen Afrika).

Der Kinderpreis gilt für ein Kind unter 12 Jahren, das im Zimmer seiner Eltern übernachtet. Ein Kind unter zwei Jahren übernachtet kostenlos. Für Kinder ab 12 Jahren gilt der Erwachsenenpreis. Nicht alle Unterkünfte erlauben Kinder jeden Alters.

Wir empfehlen den Abschluss einer Reiserücktrittskostenversicherung und einer Reisekrankenversicherung zur Deckung der Kosten einer Unterstützung einschließlich einer Rückbeförderung bei Unfall, Krankheit oder Tod. Auf Wunsch unterbreiten wir ein entsprechendes Angebot.

Zur Einreise wird ein Reisepass benötigt. Abhängig von der Staatsangehörigkeit muss evtl. im Vorfeld ein Visum beantragt werden. Minderjährige unter 18 Jahren müssen weitere Dokumente mitführen. Die genauen Bestimmungen teilen wir Ihnen vor Buchung mit. Reisende, die sich in einem Gelbfieber gefährdeten Gebiet aufgehalten haben, müssen eine Gelbfieberimpfung nachweisen.

Die Regionen um den Krüger Park, den Hluhluwe-Imfolozi-Park, den iSimangaliso Wetland Park sowie das östliche Swaziland sind Malaria gefährdete Gebiete.

Diese Reise ist für Personen mit eingeschränkter Mobilität nicht geeignet. Bitte fragen Sie geeignete Angebote an.

Veranstalter dieser Reise ist die South Africa Travel GmbH & Co. KG, Buddestraße 9, 33602 Bielefeld, Deutschland, Tel +49 521 33676880.

Auf den Straßen des südlichen Afrikas herrscht Linksverkehr.

Mietwagenbedingungen von Bidvest

Folgende Leistungen sind im Preis inklusive: unbegrenzte Frekilometer, Unfall/Diebstahlversicherung ohne Selbstbeteiligung (inkl. Schäden an Reifen, Dach, Glas, Unterboden, Ölwanne, Kupplung), Haftpflichtversicherung bis 7,5 Millionen Euro, Personeninsassenversicherung, Abschleppkosten bei Unfall, ein Zusatzfahrer, Vertragsgebühr, Navigationsgerät, Premium Paket mit Expressabholung und maximal einem Jahr alten Fahrzeug, lokale Steuern und Gebühren, Grenzübertritt nach Swaziland und Lesotho (nach Anmeldung).

Folgende Leistungen sind nicht im Preis inklusive und müssen vor Ort bezahlt werden: Benzin, Maut, Kautions.

Folgende Leistungen sind nicht im Preis inklusive und können vor Ort anfallen: Anlieferungs- und Abholkosten auf Anfrage, weiterer Zusatzfahrer 350 ZAR, Bearbeitungsgebühr bei Verkehrsstrafen 330 ZAR, Jungfahrerzuschlag unter 21 Jahren pro Tag 375 ZAR.

Zur Anmietung benötigen Sie eine auf den Hauptfahrer ausgestellte gültige Kreditkarte, den internationalen Führerschein und den Reisepass. Jeder Fahrer muss mindestens 21 Jahre alt sein und ein Jahr lang einen Führerschein besitzen. Die Kautions wird mit Kreditkarte hinterlegt und bei ordnungsgemäßer Rückgabe mit vollem Tank dieser nicht belastet.

Der lokale Autovermieter behält sich vor, gleich- oder höherwertige Modelle zur Verfügung zu stellen. Der genannte Mietwagen ist lediglich ein Beispiel für die bestätigte Fahrzeugklasse. Die vor Ort zu zahlenden Kosten in ZAR sind vom lokalen Autovermieter festgelegt und können sich ohne Ankündigung ändern.

Dies ist ein Auszug aus den Mietwagenbedingungen des lokalen Autovermieters, die Sie bei Buchung erhalten, auf Wunsch auch vorab. Vor Ort schließen Sie über die Nutzung des Mietwagens einen Vertrag in englischer Sprache ab.

Ungefähre zusätzliche Kosten im Überblick

Flüge in das südliche Afrika in der Economy Class bekommt man in der Nebensaison ab 800 EUR. In der Hochsaison können die Preise deutlich über 1000 EUR liegen. Flüge in der Premium Economy Class sind ab 1500 EUR erhältlich, in der Business Class kosten die Flüge ab 2500 EUR. Alle Preise sind Durchschnittswerte je nach Airline und Saison für Hin- und Rückflug pro Person inkl. Steuern und Gebühren. Die tatsächlichen Preise zu einem bestimmten Zeitpunkt hängen vom Buchungsaufkommen ab und können abweichen.

Ein leichtes Mittagessen kostet etwa 3 EUR (kl. Salat, Suppe) bis 7 EUR (Pizza, Pasta, Burger) pro Person, ein Abendessen etwa 8 EUR (Pizza, Pasta, Burger, gr. Salat) über 11 EUR (Steak, Fisch) bis 17 EUR (Drei-Gänge-Menü) pro Person. Kaffee, Tee, Bier oder Softdrinks kosten etwa 1,61 EUR pro Tasse bzw. Glas. Die Preise können je nach Region oder Art des Restaurants nach oben oder unten abweichen.

Ein Liter Kraftstoff (Benzin oder Diesel) kostet etwa 1 EUR. Kalkulieren Sie für diese Reise etwa 169 EUR für Kraftstoff ein. Einige Straßen sind mautpflichtig. Kalkulieren Sie für diese Reise etwa 28 EUR an Mautgebühren ein.

Eintritte in Nationalparks kosten zwischen 5 EUR und 25 EUR pro Person pro Tag, je nach Größe und Bekanntheit des Parks. Eintritte in Museen oder zu sonstigen Sehenswürdigkeiten kosten zwischen 3 EUR und 20 EUR pro Person. Kinder unter 12 Jahren zahlen in der Regel den halben Preis.



Unzählige Kinder in Südafrika gehen jeden Tag ohne Essen, ohne Unterrichtsmaterial und ohne ordentliche Kleidung zur Schule, da Ihre Familien so arm sind, dass sie selbst diese grundlegenden Bedürfnisse nicht alleine stemmen können. Die südafrikanische Non-Profit-Organisation „Helping SA“ hat ein Spendenprojekt ins Leben gerufen, welches landesweit diese Familien unterstützt, damit deren Kinder in der Schule nicht hungern müssen und sich ihre Schuluniform sowie das entsprechende Unterrichtsmaterial leisten können.

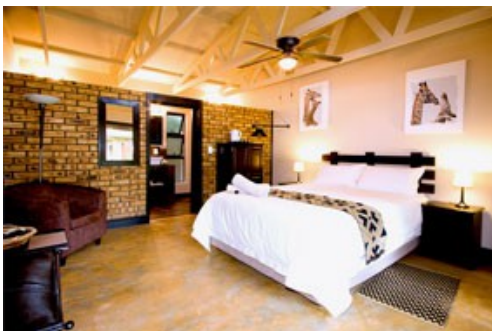
SA Travel unterstützt dieses Projekt mit 100 ZAR pro Buchung. Weitere Informationen zum School Project von Helping SA finden Sie im Internet unter www.helping-sa.co.za.



Bei Ankunft am Flughafen von Johannesburg bzw. an der vereinbarten Station erhalten Sie Ihren Mietwagen. Die nördlichen Ausläufer der Drakensberge bieten entlang der Panorama Route eine Vielzahl atemberaubender Aussichten und Attraktionen: God's Window, Bourke's Luck Potholes, den Blyde River Canyon und die Three Rondavels, den berühmten Long Tom Pass, diverse Wasserfälle, die ehemalige Goldgräberstadt Pilgrim's Rest sowie die Mac Mac Pools.

Der Krüger Park beherbergt mehr als 150 verschiedene Säugetiere inklusive der so genannten „Big Five“, also Löwe, Leopard, Elefant, Nashorn und Büffel. Über 500 verschiedene Vogelarten sowie viele Reptilien und Amphibien machen den Krüger Park zu einem ultimativen Wildlife-Erlebnis.

Das Dreamfields Guesthouse liegt in Hazyview ganz in der Nähe des Krüger Parks. Die 5 Zimmer verfügen über ein offenes Bad/WC, Klimaanlage, Tee-/Kaffeezubereiter, Föhn und TV. Das Gästehaus hat eine Bar und einen Garten mit Pool.



Gegen Aufpreis kann die erste Übernachtung nach dem langen Fernflug auch in Johannesburg, Pretoria oder auf halber Strecke erfolgen.

Tag 3
Hazyview

Full Day Kruger
- optional gegen Aufpreis buchbar -



Sie nehmen an einem Ganztagesausflug im offenen Geländewagen in den staatlichen Krüger Park teil. Sie werden sich bevorzugt im südlichen Teil des Parks aufhalten, denn dort ist die Tierpopulation am dichtesten. Ihr professioneller Ranger bringt Sie ganz nah an die Tiere heran, ein Safari-Erlebnis aller erster Klasse.

Der Park beherbergt mehr als 150 verschiedene Säugetiere inklusive der so genannten „Big Five“, also Löwe, Leopard, Elefant, Nashorn und Büffel. Über 500 verschiedene Vogelarten sowie viele Reptilien und Amphibien machen den Krüger Park zu einem ultimativen Wildlife-Erlebnis.

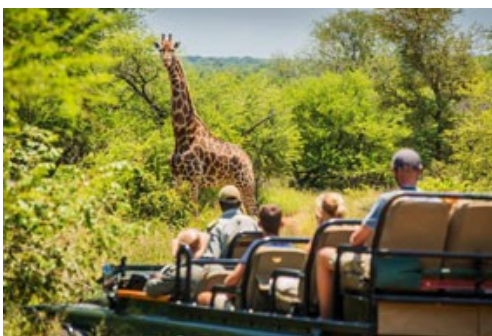
Je nach Jahreszeit werden Sie zwischen 05:30 Uhr und 06:30 Uhr an Ihrer Unterkunft abgeholt (bitte beachten Sie die Abholzeit auf Ihrem Voucher). Die Safari dauert etwa acht bis neun Stunden. Die Conservation Fees für den Krüger Park sind im Preis inklusive. Das Mittagessen ist optional. Die Toursprache ist englisch und die Tour wird mit weiteren Personen durchgeführt. Die Safari findet in einem offenen Geländewagen statt. Der Transfer zum und vom Krüger Park kann in geschlossenen Fahrzeugen erfolgen.

Diese Leistung kann gegen Aufpreis dazugebucht werden.



Tag 4 bis Tag 6
Hoedspruit (ca. 100 km)

2x Übernachtung mit Vollpension und 4 Aktivitäten
Karongwe River Lodge (Luxury Suite)



Ihr Ziel ist das über 9.000ha große private Karongwe Wildreservat am Krüger Nationalpark, welches neben den Big Five noch viele weitere afrikanische Wildtiere beheimatet. Im Gegensatz zu staatlich geführten Wildreservaten haben nur Übernachtungsgäste Zutritt zu den privaten Reservaten. Diese sind für einen kurzen Aufenthalt deutlich besser geeignet. Die kleinen Lodges haben zudem eine sehr persönliche Atmosphäre. Speziell ausgebildete Ranger sorgen für ein Naturerlebnis erster Klasse. Pro Übernachtung nehmen Sie an zwei Pirschfahrten im offenen Geländewagen teil (englischsprachig, Durchführung mit weiteren Personen).

Die exklusive Karongwe River Lodge besteht aus nur 13 Chalets, alle mit phantastischem Blick über die nördlichen Ausläufer der Drakensberge. Sie liegt schön eingebettet in der einmaligen Buschlandschaft direkt am Makhutsi River. (13 Chalet-Suiten: Bad/WC, Tee-/Kaffeezubereiter, Minibar, Klimaanlage, Veranda. Lodge: Pool, Boma = traditioneller Essensplatz am Lagerfeuer, Bar, Restaurant, Tierbeobachtungsmöglichkeiten).

Die privaten Wildreservate am Krüger Park sind aktuell stark nachgefragt. Wir empfehlen eine frühzeitige Buchung.



Tag 6 bis Tag 8
Swaziland (ca. 340 km)

2x Übernachtung mit Frühstück
Mogi Boutique Hotel (Double Room)



In Swaziland erleben Sie ein ursprüngliches Afrika. Bis heute wird das kleine Land von einem König regiert, entsprechend traditionell geht das gesellschaftliche Leben zu. Die Infrastruktur und der Komfort der Unterkünfte sind in Ordnung, können aber nicht unbedingt mit Südafrika mithalten. Darüber hinaus fallen beim Grenzübertritt Wartezeiten an. Dennoch ist die Durchquerung Swasilands eine interessante Facette und definitiv spannender als die Fahrt südlich um das Land herum.

Das moderne Mogi Boutique Hotel liegt verkehrsgünstig und dennoch ruhig im wunderschönen Ezulwini Valley. Genießen Sie den tollen Blick in die umliegenden Berge. In einem Radius von etwa 20 Autominuten erreichen Sie einige interessante Naturreservate wie Mlilwane oder Mantenga, kulturelle Swazi-Dörfer und Handwerksmärkte sowie die Hauptstadt Mbabane. (8 Zimmer: Bad/WC, TV, Ventilator, Kühlschrank, Tee/Kaffe zubereiter, Veranda. Hotel: Pool, Garten, Loungebereich, kostenloses WLAN.)



Tag 6 bis Tag 8
Swaziland (ca. 340 km)

2x Übernachtung mit Frühstück
Summerfield Resort (Luxury Suite)
- optional gegen Aufpreis buchbar -



In Swaziland erleben Sie ein ursprüngliches Afrika. Bis heute wird das kleine Land von einem König regiert, entsprechend traditionell geht das gesellschaftliche Leben zu. Die Infrastruktur und der Komfort der Unterkünfte sind in Ordnung, können aber nicht unbedingt mit Südafrika mithalten. Darüber hinaus fallen beim Grenzübertritt Wartezeiten an. Dennoch ist die Durchquerung Swasilands eine interessante Facette und definitiv spannender als die Fahrt südlich um das Land herum.

Nur eine kurze Autofahrt vom Mlilwane Wildlife Sanctuary und der Hauptstadt Mbabane entfernt liegt dieses luxuriöse Boutique-Hotel in Mitten eines wunderschönen Botanischen Gartens. Einige interessante Wanderwege starten direkt vor der Tür. Alle weiteren Höhepunkte des zentralen Swasilands können Sie von hier aus gut erreichen. (34 Zimmer: Bad/WC, TV/DVD-Player, Kühlschrank, Safe, Klimaanlage, Tee/Kaffe zubereiter. Hotel: Bar, Bistro, Restaurant, Außenterrasse, Garten, Pool, Sportaktivitäten teilweise gegen Gebühr.)

Diese Leistung kann gegen Aufpreis dazugebucht werden.



Tag 8 bis Tag 11
St. Lucia (ca. 350 km)

3x Übernachtung mit Frühstück
Lodge Afrique (Chalet Suite)



Sie fahren weiter bis zu dem kleinen Ort St. Lucia im nördlichen KwaZulu-Natal. Hier ist der ideale Ausgangspunkt für Ausflüge in die nähere Umgebung. Machen Sie eine Bootsfahrt in den iSimangaliso Wetland Park, einem UNESCO Weltnaturerbe, oder besuchen Sie das Cape Vidal, ein einmaliges Naturreservat mit echtem Bush & Beach Feeling. Der wunderschöne Strand von St. Lucia lädt ganzjährig zum Baden ein. Ein Ausflug in den berühmten Hluhluwe-Imfolozi-Park mit seinen Big Five ist ebenfalls möglich.

Ihr Ziel ist die schöne und zentral gelegene Lodge Afrique in St. Lucia. Alle Attraktionen der Umgebung sind schnell erreicht. (8 Chalets: Bad/WC, Klimaanlage, Außendusche. Lodge: Pool, Garten, Bar)



Tag 9
St. Lucia

Hluhluwe & St. Lucia Combo



Morgens nehmen Sie an einer mehrstündigen Pirschfahrt im offenen Geländewagen in den berühmten Hluhluwe-Imfolozi-Park teil. Der Park beheimatet unter anderem die Big Five und zählt zu den schönsten Wildparks Südafrikas. Ihr professioneller Ranger bringt Sie ganz nah an die Tiere heran, ein Safari-Erlebnis aller erster Klasse.

Je nach Jahreszeit startet die Pirschfahrt bereits um 5 Uhr an Ihrer Lodge. Die Toursprache ist englisch. Es nehmen weitere Personen teil. Sie werden an Ihrer Unterkunft abgeholt und auch dort wieder abgesetzt. Die Conservation Fees sind im Preis inklusive.

Nachmittags starten Sie zu einer zweistündigen Bootsfahrt in die St. Lucia Wetlands (englischsprachig, Durchführung mit weiteren Personen). Hier am Zusammenfluss von Süß- und Salzwasser ist ein ganz besonderer Artenreichtum entstanden. Sie haben gute Chancen Flusspferde, Krokodile und eine außergewöhnliche Vogelwelt zu entdecken. Die Bootsfahrt startet und endet am kleinen Bootsanleger in St. Lucia (eigene Anreise).



Tag 10
St. Lucia

Cape Vidal Full Day Beach&Bush
- optional gegen Aufpreis buchbar -



Die Eastern Shore Section des iSimangaliso Wetland Parks bietet ein einzigartiges Beach & Bush Erlebnis. Dieses einmalige immergrüne Refugium beheimatet u.a. Flusspferde, Elefanten, Nashörner, Antilopen und eine beeindruckende Vogelwelt sowie am Cape Vidal einen der schönsten Strände der Umgebung. Da pro Tag nur eine gewisse Anzahl von Gästen in diesem Teil der Wetlands Zutritt bekommen, haben Sie die wunderschöne Umgebung meist für sich ganz alleine. Inklusiv ist auch ein Schnorchelausflug, um die interessante Unterwasserwelt des Indischen Ozeans zu entdecken, sowie ein traditionelles Bush Braai Lunch.

Sie werden um 8 Uhr an Ihrer Unterkunft abgeholt und nachmittags dort wieder abgesetzt. Die Toursprache ist englisch. Die Fahrt findet in einem offenen Geländewagen statt. Es nehmen maximal zehn Personen an dieser Tour teil. Die Conservation Fees, das Schnorchelgerät und das Mittagessen sind im Preis inklusive.

Diese Leistung kann gegen Aufpreis dazugebucht werden.



Tag 10
St. Lucia

Whale Watching Boat Trip
- optional gegen Aufpreis buchbar -



Von Juni bis November haben Sie in St. Lucia die beste Chancen, Gattwale und Humpbackwale zu beobachten. Mit dem Boot können Sie bis auf 50m an diese gigantischen Meeressäuger herankommen. Ein Erlebnis, das niemand verpassen sollte. Während der Fahrt können Sie mit etwas Glück auch Delfine, Pinguine und Robben beobachten.

Die Bootsfahrt auf dem Meer dauert etwa zwei Stunden, eine Stunde wird zusätzlich für An und Abreise benötigt. Sollte ein Start in St. Lucia nicht möglich sein, kann die Whale Watching Tour in Richards Bay starten, inklusive Fahrt und Bootsfahrt dauert die Tour etwa 5 Stunden (englischsprachig, Durchführung mit weiteren Personen).

Diese Leistung kann gegen Aufpreis dazugebucht werden.



Tag 11 bis Tag 12
Umhlanga (ca. 220 km)

1x Übernachtung mit Frühstück
Ocean Vista Boutique Guest House (Standard Suite)



Weiter geht es bis zur quirligen Metropole Durban. Besuchen Sie die farbenprächtigen Märkte oder entspannen Sie einfach an einem der vielen ausgezeichneten Stadtstrände am warmen Indischen Ozean, der hier das ganze Jahr über zum Baden einlädt. Lohnenswert ist auch der Besuch der neuen uShaka Marine World, einem großen Aquarium- und Freizeitpark.

Im Ocean Vista Boutique Guesthouse im ruhigen Vorort Umhlanga erwartet Sie ein umwerfender Ausblick auf den Indischen Ozean und ein modernes Ambiente. Die großzügige Veranda ist der perfekte Ort, um die herrliche Meeresbrise zu genießen. Sie wohnen in lichtdurchfluteten Suiten, die alle mit Bad/WC, Klimaanlage, Terrasse/Balkon, Safe, WLAN, SAT-TV, Minibar und Tee-/Kaffeestation ausgestattet sind. Das Gästehaus bietet eine Veranda mit Meerblick, eine Lounge, eine Honesty Bar und einen Garten. In Gehweite liegt der Strand und die La Lucia Shopping Mall mit vielen Geschäften und Restaurants.



Tag 12 bis Tag 14
Bergville (ca. 250 km)

2x Übernachtung mit Frühstück
Little Switzerland Resort (Executive Suite)



Sie fahren in die nördlichen Drakensberge in der Nähe des kleinen Örtchens Bergville. Hier ist der ideale Ausgangspunkt, um den wunderschönen Royal Natal Nationalpark mit der berühmten Bergformation des Amphitheaters und den einmaligen Tugela Falls zu erkunden. Es gibt eine Vielzahl von Wanderwegen unterschiedlicher Länge und Schwierigkeitsgrade. Aber auch die Umgebung hat mit dem Giants Castle Game Reserve, dem Spioenkop Dam Nature Reserve und der Battlefields Route einiges zu bieten.

Sie wohnen in einem Zimmer im Little Switzerland Resort mit Blick auf die wunderschöne Berglandschaft. Das Resort liegt in einem großen privaten Naturreiservat etwa eine halbe Autostunde nördlich von Bergville. Alle Attraktionen der zentralen und nördlichen Drakensberge sind von hier aus erreichbar. Die Lodge bietet (teilweise gegen Gebühr) Aktivitäten wie Wellness, Wandern, Reiten, Fischen oder Mountain-Biking an. Darüber hinaus gibt es ein Restaurant, eine Bar, ein Außendeck und einen Pool. Alle Zimmer haben ein eigenes Bad/WC, ein TV, einen Tee/Kaffe zubereiter und eine Veranda mit Bergblick (außer Standard und Garden Rooms).



Tag 12 bis Tag 14
Bergville (ca. 250 km)

2x Übernachtung mit Halbpension
Montusi Mountain Lodge (Garden Suite)
- optional gegen Aufpreis buchbar -



Sie fahren in die nördlichen Drakensberge in der Nähe des kleinen Örtchens Bergville. Hier ist der ideale Ausgangspunkt, um den wunderschönen Royal Natal Nationalpark mit der berühmten Bergformation des Amphitheaters und den einmaligen Tugela Falls zu erkunden. Es gibt eine Vielzahl von Wanderwegen unterschiedlicher Länge und Schwierigkeitsgrade. Aber auch die Umgebung hat mit dem Giants Castle Game Reserve, dem Spioenkop Dam Nature Reserve und der Battlefields Route einiges zu bieten.

Sie wohnen in einem Chalet der gehobenen Montusi Mountain Lodge mit Blick auf das berühmte Amphitheater. Das gepflegte und großzügige Außengelände lädt zum Relaxen und Entschleunigen ein. Alle 14 freistehenden Chalets bieten ein Bad/WC, einen Loungebereich mit separatem Schlafzimmer, einen Ventilator, eine Fußbodenheizung, einen Kamin, einen Fernseher, eine Minibar, einen Tee/Kaffe Zubereiter und eine Veranda mit Bergblick. Die beiden Mountain View Chalets bieten zusätzlich über ein ein großes Dachfenster einen Bergblick vom Schlafzimmer aus. Die Lodge hat ein Restaurant, eine Bar, eine Außenveranda mit Ausblick, einen Pool und ein großes Außengelände. Direkt vor der Tür starten mehrere Wanderwege zu einem kleinen Wasserfall, zu einer Höhle mit historischen Felszeichnungen oder auf den Gipfel des Mountusi Peaks. Über den eigenen Reitstall können gegen Gebühr Ausritte organisiert werden.



Sollte Ihr Rück- bzw. Weiterflug von Johannesburg nicht abends starten, kann die letzte Nacht gegen Aufpreis auch in Johannesburg verbracht werden.

Diese Leistung kann gegen Aufpreis dazugebucht werden.

Tag 14
Johannesburg (ca. 350 km)

International Airport Lounge



Als SA Travel Kunde sind Sie etwas ganz Besonderes und genießen den Komfort, den sonst nur Reisende der Business oder First Class in Anspruch nehmen können. Nutzen Sie diese wunderbare Möglichkeit, der Hektik am Abflugtag auf dem Flughafen zu entgehen und Ihre Urlaubserholung so lange wie möglich aufrecht zu erhalten.

Sie erhalten Zugang zur Flughafenlounge an Ihrem internationalen Abflughafen in Johannesburg, Kapstadt oder Windhoek. In der Lounge stehen Ihnen kostenlos Getränke, Snacks, Zeitungen, TV, Internet sowie Wasch- und Duscmöglichkeiten zur Verfügung (Angebot und Ausstattung können je nach Lounge variieren).

Bitte geben Sie Ihren Mietwagen spätestens zwei Stunden vor Abflug am Flughafen von Johannesburg bzw. an der vereinbarten Station ab.

