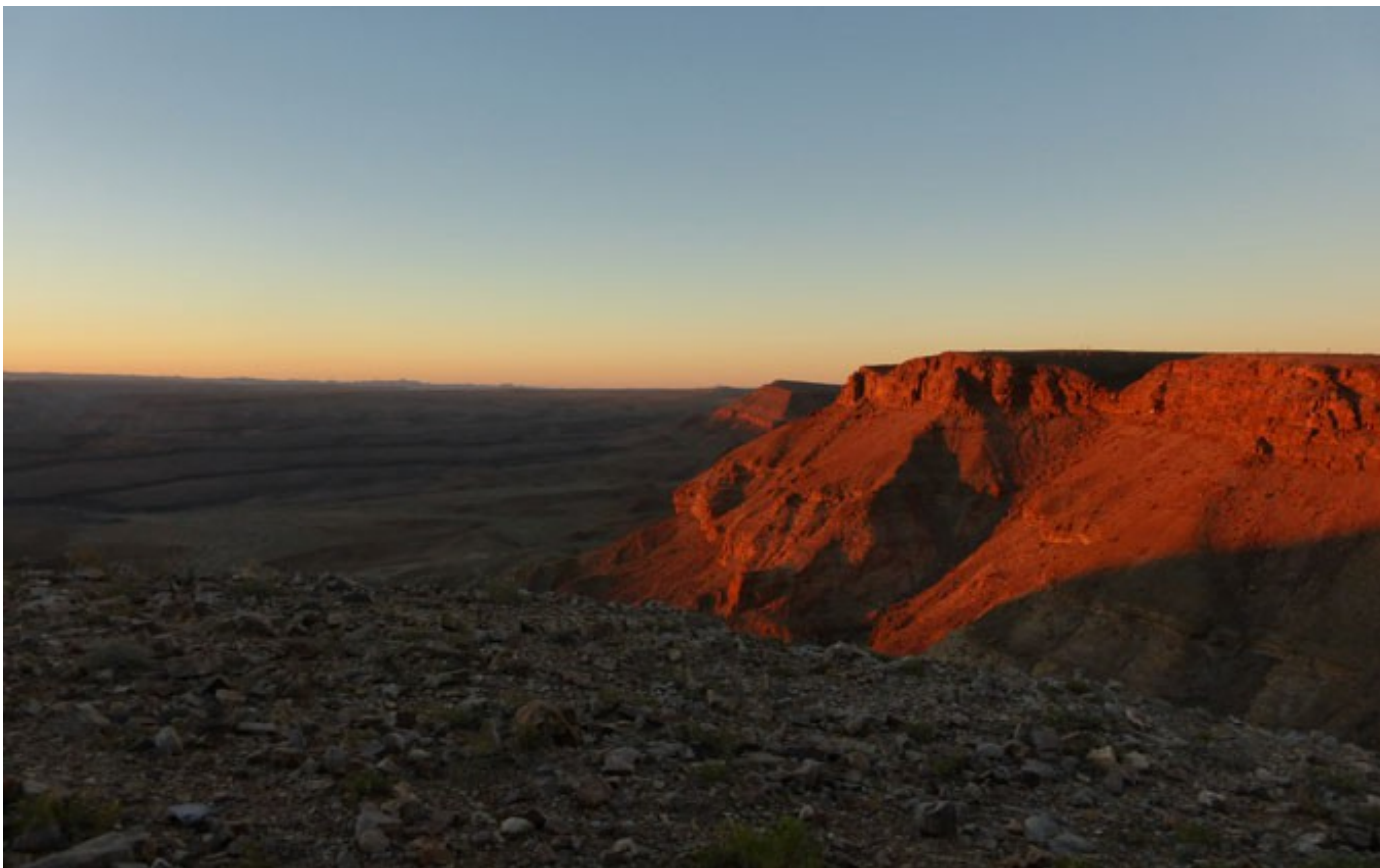


Mietwagenreise 'Windhoek bis Kapstadt'



Startdatum	Enddatum	Pro Person im Doppelzimmer	Einzelzimmer-Zuschlag	Kind unter 12 Jahren
		auf Anfrage €	Auf Anfrage	Auf Anfrage

Optional zubuchbar	Pro Person
Upgrade eine Nacht Otjiwarongo Waterberg Guest Farm mit Halbpension	auf Anfrage
Aktivität Etosha Anderson Gate Full Day Etosha Game Drive	auf Anfrage
Upgrade zwei Nächte Twyfelfontein Twyfelfontein Adventure Camp mit Halbpension	auf Anfrage
Upgrade zwei Nächte Luederitz Alte Villa mit Frühstück	auf Anfrage
Halbpensionszuschlag (4x Abendessen)	auf Anfrage
Mietwagenupgrade auf 1x Renault Duster SUV Manual o.ä. (Klasse K)	auf Anfrage
Mietwagenupgrade auf 1x Toyota Fortuner AWD Automatic o.ä. (Klasse I)	auf Anfrage

Basiert auf zwei Erwachsenen in einem Doppelzimmer

Inkl. deutschsprachigem Meet & Greet in Windhoek sowie finanzielle Unterstützung eines Nachhaltigkeitsprojekts

Inkl. einem Mietwagen Klasse D (Toyota Corolla Automatic o.ä.)

Exkl. Flugleistungen

Gerne passen wir diesen Tourverlauf an beliebiger Stelle an Ihre individuellen Wünsche an



Im Preis inklusive

- 0x Übernachtung in der Kategorie Comfort ***/****
- 20x Frühstück, 3x Abendessen
- Aktivitäten laut Programm (davon keine Tierbeobachtungsaktivität)
- 1x Mietwagen Klasse D (s. unten)
- umfangreiche Reiseunterlagen vor Abreise per Post
- eigene Büros vor Ort mit 24-Stunden-Hotline (deutsch/englisch)
- Absicherung nach dt. Reiserecht inkl. Reisepreissicherungsschein

Nicht im Preis inklusive

- nicht genannte Mahlzeiten
- nicht genannte oder optionale Aktivitäten
- Flugleistungen
- nicht genannte Eintrittsgelder und Conservation Fees
- sonstige persönliche Ausgaben, Trinkgelder
- persönliche Reiseversicherungen
- Zusatzkosten für Mietwagen, siehe Bedingungen nächste Seite

Mietwagen von Europcar

- unbegrenzte Frekilometer
- Unfall/Diebstahlversicherung
- keine Selbstbeteiligung
- Klimaanlage, Radio/CD
- ABS, Airbags, Zentralverriegelung, Alarmanlage
- 09.09.2021 - 29.09.2021: Toyota Corolla Automatic o.ä.



Umfangreiche Reiseunterlagen

- prof. Reiseführer in deutsch
- Original-Voucher
- SA Travel Umhängetasche
- prof. Straßenatlas
- individuell für Ihre Reise erstelltes Tourbook in deutsch inkl. touristischer Tipps, wichtiger Reisehinweise und Wegbeschreibungen
- eine Prepaid SIM-Karte für Südafrika pro Doppelzimmer



Über diese Tour

Während dieser Selbstfahrertour erleben Sie nicht nur Namibias glänzende Schönheiten, die Weite und Einsamkeit des Landes sondern auch die Highlights des Western Capes mit der multikulturellen Mother City. Eine ideale Kombination für diejenigen, die zwei komplett unterschiedliche Reiseländer auf dem afrikanischen Kontinent kennenlernen möchten. Individuelle Änderungen am Tourverlauf oder der Mietwagenkategorie sind auf Anfrage möglich, gerne senden wir Ihnen Ihr ganz persönliches Angebot zu. Hinweis: Ein SUV Fahrzeug mit höherem Radstand empfiehlt sich grundsätzlich, da es viele Schotterpisten und unbefestigte Straßen gibt. In der Regenzeit (November bis Mai) raten wir dringend zu einem Allrad-Fahrzeug!

Über SA Travel

Wir sind seit über 15 Jahren Ihr Spezialist für individuelles Reisen in das südliche Afrika. Unser Team besteht aus erfahrenen Fachleuten, die die Länder Südafrika, Namibia, Botswana, Zimbabwe, Mosambik und Mauritius aus zahlreichen eigenen Studien- und Langzeitaufenthalten kennen und lieben gelernt haben. Alle Leistungen, die wir anbieten, werden von uns regelmäßig persönlich vor Ort überprüft. Somit können wir eine hohe Qualität in der Beratung garantieren. Für Ihren Komfort unterhalten wir eigene Vertretungen vor Ort. So können Sie uns auch während Ihrer Reise rund um die Uhr erreichen. Wir sind aber ein Reiseveranstalter mit Sitz in Deutschland und Sie sind nach dem strengen deutschen Reiserecht abgesichert. Dies beinhaltet unter anderem eine Insolvenzabsicherung (Reisepreissicherungsschein), eine Haftpflichtversicherung (für durch uns zu verantwortende Sach-, Vermögens- oder Körperschäden), eine Beistandspflicht (wenn Sie Hilfe benötigen, auch bei Selbstverschuldung), eine Wechselkursabsicherung (nach bestätigter Buchung) sowie viele weitere Sicherheiten, die Ihnen nur bei Buchung über einen deutschen Reiseveranstalter zur Verfügung stehen.

Wichtige Hinweise zu dieser Reise

Alle genannten Preise gelten vor Buchung nach Verfügbarkeit. Irrtümer vorbehalten. Dieses Tourangebot versteht sich exklusive Flugleistungen.

Der Kinderpreis gilt für ein Kind unter 12 Jahren, das im Zimmer seiner Eltern übernachtet. Ein Kind unter zwei Jahren übernachtet kostenlos. Für Kinder ab 12 Jahren gilt in der Regel der Erwachsenenpreis. Nicht alle Unterkünfte erlauben Kinder jeden Alters.

Wir empfehlen den Abschluss einer Reiserücktrittskostenversicherung und einer Reisekrankenversicherung zur Deckung der Kosten einer Unterstützung einschließlich einer Rückbeförderung bei Unfall, Krankheit oder Tod. Auf Wunsch unterbreiten wir ein entsprechendes Angebot.

Zur Einreise wird ein Reisepass benötigt. Abhängig von der Staatsangehörigkeit muss evtl. im Vorfeld ein Visum beantragt werden. Minderjährige unter 18 Jahren müssen weitere Dokumente mitführen. Die genauen Bestimmungen teilen wir Ihnen vor Buchung mit. Reisende, die sich in einem Gelbfieber gefährdeten Gebiet aufgehalten haben, müssen eine Gelbfieberimpfung nachweisen.

Diese Reise ist für Personen mit eingeschränkter Mobilität nicht geeignet. Bitte fragen Sie geeignete Angebote an.

Der Krüger Park, das nördliche KwaZulu-Natal (Hluhluwe, St. Lucia), der Etosha Nationalpark, sowie die nördlichen Regionen Namibias (z.B. der Caprivi Streifen) sind malariegefährdete Gebiete. Bitte befragen Sie Ihren Arzt, ob eine Prophylaxe für Sie sinnvoll ist.

Veranstalter dieser Reise ist die South Africa Travel GmbH & Co. KG, Buddestraße 9, 33602 Bielefeld, Deutschland, Tel +49 521 33676880.

Auf den Straßen des südlichen Afrikas herrscht Linksverkehr.

Mietwagenbedingungen von Europcar

Folgende Leistungen sind im Preis inklusive: unbegrenzte Freikilometer, Unfall/Diebstahlversicherung ohne Selbstbeteiligung (inkl. Reifen, Dach, Windschutzscheibe, Unterbodenschäden), Haftpflichtversicherung bis 7,5 Millionen Euro, Personeninsassenversicherung, ein Reserverad, ein Zusatzfahrer, lokale Steuern und Gebühren.

Folgende Leistungen sind nicht im Preis inklusive und müssen vor Ort bezahlt werden: Benzin, Maut, Kautions, Einweggebühr Südafrika 7500 NAD, Grenzübergangsgebühr nach Südafrika 1815 NAD.

Folgende Leistungen sind nicht im Preis inklusive und können vor Ort anfallen: Anlieferungs- und Abholkosten auf Anfrage, weiterer Zusatzfahrer 425 NAD, Bearbeitungsgebühr bei Verkehrsstrafen 295 NAD, Jungfahrerzuschlag unter 21 Jahren pro Tag 360 NAD.

Zur Anmietung benötigen Sie eine auf den Hauptfahrer ausgestellte gültige Kreditkarte, den internationalen Führerschein und den Reisepass. Jeder Fahrer muss mindestens zwei Jahre einen Führerschein besitzen. Die Kautions wird mit Kreditkarte hinterlegt und bei ordnungsgemäßer Rückgabe mit vollem Tank dieser nicht belastet.

Der lokale Autovermieter behält sich vor, gleich- oder höherwertige Modelle zur Verfügung zu stellen. Der genannte Mietwagen ist lediglich ein Beispiel für die bestmögliche Fahrzeugklasse. Die vor Ort zu zahlenden Kosten in NAD sind vom lokalen Autovermieter festgelegt und können sich ohne Ankündigung ändern.

Dies ist ein Auszug aus den Mietwagenbedingungen des lokalen Autovermieters, die Sie bei Buchung erhalten, auf Wunsch auch vorab. Vor Ort schließen Sie über die Nutzung des Mietwagens einen Vertrag in englischer Sprache ab.

Ungefähre zusätzliche Kosten, die nicht im Preis inklusive sind

Langstreckenflüge in das südliche Afrika in der Economy Class bekommt man in der Nebensaison ab 800 EUR. In der Hochsaison können die Preise über 1000 EUR liegen. Flüge in der Premium Economy Class sind ab 1500 EUR erhältlich, in der Business Class kosten die Flüge ab 2500 EUR (jeweils pro Person für Hin- und Rückflug). Regionalflüge im südlichen Afrika kosten zwischen 100 EUR und 300 EUR (Oneway je nach Strecke pro Person in der Economy Class). Alle Preise sind Durchschnittswerte je nach Airline und Saison. Die tatsächlichen Preise zu einem bestimmten Zeitpunkt hängen vom Buchungsaufkommen ab und können abweichen. Insbesondere in der Hochsaison empfiehlt sich eine frühzeitige Buchung.

Ein leichtes Mittagessen kostet etwa 5 EUR (kl. Salat, Suppe) bis 8 EUR (Pizza, Pasta, Burger) pro Person, ein Abendessen etwa 10 EUR (Pizza, Pasta, Burger, gr. Salat) über 12 EUR (Steak, Fisch) bis 23 EUR (Drei-Gänge-Menü) pro Person. Kaffee, Tee, Bier oder Softdrinks kosten etwa 1,76 EUR pro Tasse bzw. Glas. Die Preise können je nach Region oder Art des Restaurants nach oben oder unten abweichen.

Ein Liter Kraftstoff (Benzin oder Diesel) kostet etwa 1 EUR. Kalkulieren Sie für diese Reise etwa 245 EUR für Kraftstoff ein. Einige Straßen sind mautpflichtig. Kalkulieren Sie für diese Reise etwa 18 EUR an Mautgebühren ein.

Eintritt in Nationalparks kosten zwischen 5 EUR und 25 EUR pro Person pro Tag, je nach Größe und Bekanntheit des Parks. Eintritte in Museen oder zu sonstigen Sehenswürdigkeiten kosten zwischen 3 EUR und 20 EUR pro Person. Kinder unter 12 Jahren zahlen in der Regel den halben Preis.

09.09.2021
Windhoek (ca. 50 km)

Meet & Greet



Bei Ankunft am Flughafen von Windhoek bzw. an der vereinbarten Station erhalten Sie Ihren Mietwagen. Ein Mitarbeiter unseres Partners in Namibia wird sich mit Ihnen in Ihrer Unterkunft in Windhoek treffen, um mit Ihnen gemeinsam die Tour zu besprechen und Ihnen wertvolle und aktuelle Reisetipps zu geben. Nähere Informationen erhalten Sie mit den Reiseunterlagen.

Sie erhalten außerdem eine 24-Stunden-Notfalltelefonnummer, unter der Ihnen unsere deutschsprachigen Mitarbeiter rund um die Uhr zur Verfügung stehen.

SA Travel unterstützt das Projekt TOSCO Clean-Travel mit 320NAD pro Person. Clean Travel pflanzt mit den Einnahmen einheimische Bäume nach dem Permakultur Prinzip in Schulen und lokalen Kommunen.



09.09.2021 bis 10.09.2021
Greater Windhoek (ca. 70 km)

1x Übernachtung mit Halbpension Immanuel Wilderness Lodge (Standard Room)



Rund um Windhoek genießen Sie saubere Luft ohne Hektik und Lärm. Erleben Sie nach Ihrer Ankunft oder vor Ihrem Abflug die Ruhe der afrikanischen Wildnis. Die Lodges bei Windhoek sind ideal um sich auf eine Rundreise einzustimmen oder die Reise entspannt ausklingen zu lassen. Wer Lust hat kann hier auch noch an Aktivitäten, wie zum Beispiel Game Drives, Natur- oder Farmrundfahrten teilnehmen.

Die Immanuel Wilderness Lodge liegt etwa 20 Kilometer nördlich von Windhoek. Die Lodge wird von den Eigentümern selbst, sehr liebevoll geführt. Genießen Sie die exzellente Küche, das familiäre Beisammensein und die Ruhe des afrikanischen Buschs, trotz der Nähe zu Windhoek. (7 Zimmer: Bad/WC, Klimaanlage/Heizung, TV. Hotel: Restaurant, Bar, Garten, Pool, Spa).



09.09.2021 bis 10.09.2021
Otjiwarongo (ca. 300 km)

1x Übernachtung mit Halbpension
Waterberg Guest Farm (Farm Bungalow)
- optional gegen Aufpreis buchbar -



Der Waterberg ist ein markanter Tafelberg, der zwischen Windhoek und dem Etosha Park liegt. Er ist etwa 48 Kilometer lang und 15 Kilometer breit und überragt seine Umgebung um fast 200 Meter. Heute ist das 40.500 Hektar große Plateau des Waterbergs sowie seine Umgebung ein Nationalpark, auf dem man unter anderem geführte Wanderungen und Pirschfahrten unternehmen kann. Die Tierwelt und auch das Farbenspiel der Sonne ist am Waterberg atemberaubend. Das Naturschutzgebiet, im Besonderen das Plateau, bietet unter anderem einen Lebensraum für die wiederangesiedelten Breitmaul- und Spitzmaulnashörner, den afrikanischen Büffel, die Rappen-, Pferde- und Leierantilope sowie Leoparden und Geparden.

Der Waterberg wurde für die Herero am 10. August 1904 zum Schicksalsberg. Der Aufstand der Herero wurde an diesem Tag von den Deutschen niedergeschlagen. Noch heute kann man den Soldatenfriedhof am Fuße des Berges besuchen.

Die Waterberg Guest Farm liegt in einem 42.000 ha großen, noch weitgehend ursprünglichen Savannengebiet, welches am Fuße des majestätischen Waterberg Plateaus liegt. Die familiär geführte Lodge bietet einen wundervollen Blick auf den Waterberg, genießen Sie diesen bei einem kühlen „Sundowner“. Nach alter Gästefarmtradition essen am Abend alle Gäste und die Gastgeber zusammen an einem Tisch. Wenn Sie es wünschen, erfahren Sie dann mehr über das Leben in Namibia. Sie haben die Möglichkeit auf eigene Faust zu wandern. (9 Zimmer und Bungalows: Bad/WC. Gästefarm: Essbereich, Lounge, Garten, Lapa, Pool, Holzdeck mit Blick auf ein Wasserloch.)

Diese Leistung kann gegen Aufpreis dazugebucht werden.



10.09.2021 bis 12.09.2021
Etosha Anderson Gate (ca. 380 km)

2x Übernachtung mit Halbpension
Vreugde Guest Farm (Standard Room)



Der Besuch des Etosha Nationalparks ist unbestritten ein Highlight einer jeden Namibiareise. Die Etosha Pfanne ist eine Salzverkrustete Fläche umgeben von Gras- und Dornsavannen. Die Pfanne ist fast das ganze Jahr trocken. Trotzdem gibt es hier eine üppige Wildtierpopulation, die sich an Wasserlöchern versammelt, sodass Tiersichtungen schon fast garantiert sind. Vier der „Big Five“ – Elefant, Nashorn, Löwe und Leopard leben in der Etosha Pfanne. Mit etwas Glück haben Sie die Möglichkeit diese Tiere zu sehen. Der Etosha Park kann mit dem eigenen Fahrzeug oder bei einer geführten Pirschfahrt entdeckt werden.

Die Vreugde Gästefarm ist eine kleine und familienfreundliche Unterkunft, etwa 30 Minuten vom Anderson Gate des Etosha Nationalparks entfernt. Die rustikalen Zimmer befinden sich im wunderschönen und grünen Garten. Erleben Sie authentisches Farmleben, geselligen Familienanschluß und delikate Mahlzeiten aus der regionalen Küche, Farmrundfahrten, Wanderungen auf der Farm oder auch Pirschfahrten (teilweise gegen Gebühr) und den Etosha Nationalpark. Lassen Sie hier vom persönlichen und warmherzigen Service der Eigentümer verwöhnen. (7 Zimmer: Bad/WC, Terrasse. Hotel: Garten, Lapa, Pool).



11.09.2021
Etosha Anderson Gate

Full Day Etosha Game Drive
- optional gegen Aufpreis buchbar -



Sie nehmen an einem Ausflug im offenen Safarifahrzeug in den Etosha Nationalpark teil. Dieser ist einzigartig innerhalb Afrikas. Das Hauptmerkmal des Parks ist die Salzpfanne, die sogar aus dem Weltall sichtbar ist. Trotzdem gibt es hier eine üppige Wildtierpopulation, die sich an Wasserlöchern versammelt, sodass Tiersichtungen schon fast garantiert sind. Zusätzlich ist der Etosha Nationalpark eines der zugänglichsten Reservate in Namibia und dem südlichen Afrika. Aus dem Fahrzeug heraus können Sie atemberaubende Tierbeobachtungen machen.

Die Tour dauert den ganzen Tag und startet bei Sonnenaufgang.

Die Toursprache ist englisch und die Durchführung mit weiteren Personen ist möglich.

Diese Leistung kann gegen Aufpreis dazugebucht werden.



12.09.2021 bis 14.09.2021
Omaruru (ca. 230 km)

2x Übernachtung mit Halbpension
Otjohotozu Guest Farm (Tower Room)



Omaruru liegt am nordöstlichen Rande des Erongo Gebirges, welches mit seinen faszinierenden Felsformationen und Höhlen sowie Felsmalereien zum wandern und entdecken einlädt. Außerdem warten auch unzählige Tier- und Vogelarten auf Sie. Besonders schön sind die Steinformationen bei Sonnenauf- und Sonnenuntergang, wenn die Sonne alles in glühende Farben verwandelt. Die Geschichte Omarurus ist eng mit der Geschichte der West Herero verknüpft. Später fanden auch deutsche Siedler Interesse an dieser Region und gründeten Farmen, die heute als Gästefarmen für Touristen betrieben werden. Der Ort selbst gilt als namibianisches Zentrum des Weinbaus, zwei Weingüter laden zum Besuch ein. Des Weiteren gibt es hier eine Schokoladenfabrik und zahlreiche Künstler, denen man in Werkstätten bei der Arbeit zusehen kann.

Die Gästefarm Otjohotozu liegt etwas 15 Kilometer östlich von Omaruru. Die Gastgeber und Eigentümer führen die Farm liebevoll und familiär. Hier bleibt so gut wie kein Wunsch unerfüllt. An diesem „Platz der Ruhe“ können Sie wunderbares Farmessen genießen und völlig entspannen oder auch an Ausflügen teilnehmen. Es werden Game Drives, Wanderungen, Touren zu Felsmalereien oder auch Sundowner Fahrten angeboten. Alle Aktivitäten sind englischsprachig, Durchführung mit weiteren Personen. (5 Farm-Zimmer: Bad/WC, Ventilator. Farm: Essraum, Bar, Garten, Terrasse, Pool)



12.09.2021 bis 14.09.2021
Twyfelfontein (ca. 180 km)

2x Übernachtung mit Halbpension
Twyfelfontein Adventure Camp (Standard Tent)
- optional gegen Aufpreis buchbar -



Twyfelfontein liegt etwa 80 Kilometer südwestlich von Khorixas. Die uralten hier dargestellten Felsbilder wurden von den Buschmännern hergestellt. Die Gravuren befinden sich auf einer Reihe von glatten Felsplatten und stellen zumeist Jagdszenen und Tiere dar. 2007 wurden sie zum UNESCO-Weltkulturerbe ernannt. Ebenfalls zu besichtigen sind hier in der Nähe die sogenannten Orgelpfeifen und der Verbrannte Berg sowie das Living Museum der Damara. Etwa 55 Kilometer nördlich gibt es eine weitere Möglichkeit einen Stop einzulegen, besuchen Sie hier den Versteinerten Wald. Die durch Flüsse angeschwämmten Bäume liegen hier seit etwa 250 Mio Jahren. Ein tierisches Highlight des Damaralandes sind die Wüstenelefanten, die von Großwildjägern vor etwa 100 Jahren ausgerottet wurden und seit 1990 von der angolanischen Grenze wieder zurück gekehrt sind. Sie durchstreifen ein Gebiet zwischen den Trockenflüssen des Ugab und des Huab. Mit etwas Glück können Sie die Tiere während einer geführten Pirschfahrt erspähen.



Das Twyfelfontein Adventure Camp liegt im Huab River Valley im Damaraland sehr idyllisch zwischen großen Felsenhügeln. Das offen gehaltene Hauptgebäude der Lodge besteht aus Holz und Zeltstoff, schmiegt sich harmonisch in die felsige Umgebung ein und versprüht einen gemütlichen und rustikalen Charme. Es bietet Platz für einen Empfangsbereich, ein Restaurant, eine Bar, verschiedene Sitzmöglichkeiten und eine überdachte Terrasse mit Sonnendeck. Hier befindet sich auch ein kühler Pool, der die ideale Abkühlung für heiße Tage bietet. Es gibt insgesamt zwölf einfach eingerichtete Safarizelte, die auf erhöhten Holzplattformen stehen. Sie verfügen über ein en-suite Badezimmer mit Toilette und Dusche und einen Safe. Vor jedem Chalet gibt es zudem eine überdachte Terrasse, die zum Verweilen einlädt. (Camp: Bar, Aussichtsterrasse, Pool, Restaurant, Lounge, WiFi. 12 Chalet: Bad, WC, Terrasse, Safe,

Diese Leistung kann gegen Aufpreis dazugebucht werden.

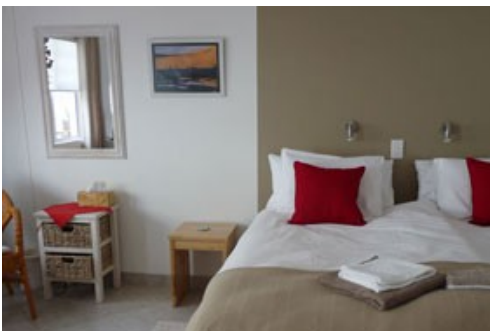
14.09.2021 bis 16.09.2021
Swakopmund (ca. 240 km)

2x Übernachtung mit Frühstück
Meikes Guesthouse (Standard Room)



Ihr Ziel ist Swakopmund, nördlich der Mündung des Flusses Swakop, am Atlantik gelegen. Der Ort war einst das Tor zu Deutsch-Südwestafrika und damals wichtigster Hafen. Heute ist Swakopmund ein bedeutendes Erholungs- und Ferienzentrum, reich an wunderschöner kolonialer Architektur. Swakopmund kann ohne Probleme zu Fuss entdeckt werden, besuchen Sie unter anderem das Woermannhaus, den Landungssteg, den Leuchtturm, das Alte Amtsgericht, den Bahnhof oder auch das Swakopmund Museum. Auch außerhalb des Ortes gibt es viel zu entdecken, so werden Wüstentouren oder auch Bootstouren in der Walfisch Bucht angeboten. Wer mehr Action bevorzugt kann auch Fallschirm springen, Quad-Bike fahren oder Sandboarden.

Meikes Gästehaus liegt zentral im alten Stadtkern von Swakopmund. Alle Sehenswürdigkeiten sind bequem zu Fuss zu erreichen. Trotz der Zentrumsnähe bietet das stilvolle Gästehaus Ruhe und Abgeschiedenheit und lädt zum Wohlfühlen ein. (7 Zimmer: Bad/WC, TV, Kühlschrank, Tee- und Kaffeebereiter, Fön, Terrasse. Gästehaus: Garten).



16.09.2021 bis 18.09.2021
Sesriem (ca. 345 km)

2x Übernachtung mit Frühstück
Desert Camp (Safari Chalet)



Die Sternendünen der Vlei zählen mit einer Höhe bis zu 300 Meter mit zu dem höchsten Sandbergen der Welt. Die Sonnenstrahlen erzeugen auf dem Sand der Dünen ein unbeschreibliches Farbenspiel. Bizarrr sind die abgestorbenen fast 500 Jahre alten Bäume im Dead Vlei, welches eine dem Sossusvlei benachbarte und versandete Ton und Salzpflanze ist, die keinerlei Wasser mehr erreicht. Das Dead Vlei erreicht man nach einem anstrengenden Fussmarsch durch die Dünen. Wer ein 4x4 Fahrzeug hat, kann bis in die Dünen selbst fahren, mit einem normalen Auto muss man am Ende auf ein Pendelfahrzeug umsteigen. Alternativ bieten die Lodges geführte Fahrten ins Sossusvlei an. Eine weitere Attraktion im Park ist der Sesriem Canyon, der am Eingang des Sossusvlei-Dünengebiets liegt und zu Fuss erkundet werden kann.

Sie übernachten im Desert Camp, das ca. 5 Kilometer vom am Eingang zum Sossusvlei liegt und Ihnen damit eine kurze Entfernung zu Namibias beeindruckender Dünenwelt bietet. Von Ihrem Chalet aus haben Sie einen beeindruckenden Rundumblick in die Bergwelt. Die Mahlzeiten werden in der 5km entfernten Sossusvlei Lodge eingenommen oder Sie bestellen sich eine Grillbox, die von der Sossusvlei Lodge geliefert wird. Das Activity Center der Lodge bietet außerdem zahlreiche Aktivitäten und Ausflüge gegen Gebühr an (englischsprachig und mit weiteren Teilnehmern). (28 Safarichalets: Bad/WC, Klimaanlage, Grill, Terrasse, Küchenzeile, Kühlschrank. Camp: Bar, Pool)



18.09.2021 bis 20.09.2021
Tirasberge (ca. 255 km)

2x Übernachtung mit Frühstück
Namtib Desert Lodge (Standard Room)



Die Tirasberge sind noch ein echter Insider-Tipp für Wanderfreunde, Naturliebhaber und für Menschen, die einfach nur in wunderschöner Umgebung entspannen möchten. Die faszinierende Landschaft mit endlosen Weiten, ungestörter Natur, Bergen, Flächen und unübertrefflichen Farbvariationen sowie einem atemberaubenden Nachthimmel können Sie durchwandern, malen und fotografieren.

Das Gebiet der Tirasberge beheimatet viele Farmbetriebe, die auch Touristen beherbergen. Hochwertiger Standard darf hier nicht erwartet werden, dafür erleben Sie rustikale Unterkünfte und namibianische Gastfreundschaft, die sich durch Einmaligkeit und Einsamkeit auszeichnen.

Die Namtib Desert Lodge ist eingebettet in ein Tal der Tirasberge, am Rande der Namibwüste und erstreckt sich über ein Gebiet von 16 400 Hektar. Sie bietet Unterkünfte im typisch namibischen Farmstil. Im Mittelpunkt Ihrer Zeit hier steht die Entspannung und Erholung. Es gibt aber auch die Möglichkeit an Naturrundfahrten, Vogelbeobachtungen oder verschiedenen Wanderungen (auf eigene Faust oder gegen Gebühr geführt - englischsprachig und mit weiteren Teilnehmern) teilzunehmen. (5 Bungalows: Bad/WC. Hotel: Restaurant, Aktivitäten).



18.09.2021 bis 20.09.2021
Lüderitz (ca. 490 km)

2x Übernachtung mit Frühstück
Alte Villa (Standard Room)
- optional gegen Aufpreis buchbar -



Lüderitz ist eine Hafenstadt am östlichen Südatlantik. Die Stadt an der Lüderitzbucht wurde am 12. Mai 1883 gegründet und nach dem Bremer Kaufmann Franz Adolf Eduard Lüderitz benannt. Lüderitz liegt an einer der wenigen natürlichen Buchten, der ansonsten unwirklichen Diamantenküste, die durch die Namib Wüste geprägt wird. Das etwas nostalgisch wirkende, bunte Städtchen mit den liebevoll restaurierten Häusern aus der Jugendstilzeit mit seinen verspielten Fachwerkgiebeln wird von der Felsenkirche überragt. Nicht verpassen sollten Sie die Geisterstadt Kolmanskuppe, die einst als Diamantensucher-Camp erbaut wurde. Außerdem werden geführte Touren in das Diamanten-Sperrgebiet südlich von Lüderitz angeboten. Alternativ zu den Wüstenaktivitäten, werden auch Bootstouren angeboten. Mit viel Glück, können Sie dann Robben in großer Zahl erleben. Aber auch Pinguine leben in der Bucht, sowie Wale und Delfine (abhängig von der Jahreszeit).



Die Alte Villa liegt zentrumsnah in einem historischen Gebäude. Die charmante Villa aus der Kolonialzeit wurde 2017 frisch von seinen deutschen Besitzern saniert und in mühevoller Kleinarbeit liebevoll eingerichtet. Der wunderschöne Garten und die große Sonnenterrasse mit Blick auf die Bucht laden zum Verweilen ein. Im Winter können Sie am Kamin in der Lounge relaxen. Die 5 individuell eingerichteten Zimmer verfügen über Garten- oder Meerblick und ein eigenes Bad mit einer Badewanne oder einer Dusche. Direkt in der Alten Villa befindet sich ein Restaurant mit köstlichen Hummern und Muscheln. (5 Zimmer: Bad/WC Villa: Restaurant, Sonnenterrasse, Garten, Lounge mit Kamin)

Diese Leistung kann gegen Aufpreis dazugebucht werden.

20.09.2021 bis 22.09.2021
Fish River East (ca. 405 km)

2x Übernachtung mit Frühstück
Canyon Village (Standard Room)



Der Fish River ist mit rund 650km der längste Fluss Namibias, er entspringt im östlichen Naukluftgebirge und mündet an der südafrikanischen Grenze in den Oranje. Der Fluss, welcher nur selten Wasser führt, schlängelt sich durch den berühmten Fish River Canyon. Dieser gehört zu den eindrucksvollsten Naturschönheiten im südlichen Teil Namibias. Mit einer Tiefe von bis zu 550 Metern ist der Fish River Canyon, nach dem Grand Canyon in Amerika, der zweitgrößte Canyon der Welt. Die Schlucht windet sich über eine Distanz von rund 160 Kilometern durch das zerklüftete Koubis-Bergmassiv bis hinunter nach Ai-Ais. Im Canyon leuchten immer wieder Tümpel auf, die aus Grundwasser gespeist werden. Nur deshalb können hier verschiedene Antilopen Arten und auch Leoparden überleben.



Zwischen den verstreuten Felsenhaufen liegen die dorfähnlich verteilten Gebäude des Canyon Village als wären sie aus dem Boden gewachsen. Die komfortablen Bungalows im kapholländischen Stils bieten einen Ausblick auf die weite Canyon-Landschaft. Das reetgedeckte Hauptgebäude ist direkt in mächtigen Granitfelsen gebaut. Dutzende Wandgemälde erzählen von Geschichten und Kultur der ehemaligen Bewohner dieser Gegend, der Bondelswart-Nama. Unternehmen Sie eine Wanderung oder eine Panoramatour die von der Lodge gegen Gebühr angeboten werden. (42 Zimmer: Bad/WC, Klimaanlage, Heizung, Safe, Bar, Moskitonetz, Tee- und Kaffeezubereiter. Lodge: Pool, Restaurant, Bar).

22.09.2021 bis 23.09.2021
Springbok (ca. 325 km)

1x Übernachtung mit Frühstück
Daisy Country Lodge (Standard Room)



Springbok liegt inmitten einem Tal von schroffen Granitfelsen. Der Ort ist Zentrum der Diamantenindustrie und Hauptstadt des Namaqualand. Es scheint ein Wunder zu sein, wenn sich regelmäßig in den Monaten Juli bis September die grau-braune und triste Landschaft des Namaqua Nationalparks in ein wahres Blütenmeer der verschiedensten Pflanzen und Farben verwandelt. Jedes Jahr nach den Regenfällen im Winter sprießen Millionen von Zwiebelgewächsen und Sukkulente aus dem trockenen Boden und dekorieren die Landschaft mit einer beeindruckenden Schönheit der blühenden Wildblumen. Im Namaqua Nationalpark, etwa 50 Kilometer südlich von Springbok, gibt es über 3.500 verschiedene Pflanzenarten, wobei zahlreiche endemisch sind und nur hier auftreten. Neben der malerischen Blütenpracht der Wildblumen und vereinzelt Köcherbäumen leben in diesem Reservat aber auch verschiedenen Vogelarten. Auch einige Säugetiere wie Leoparden, Stachelschweine und Klippspringer sind hier zu Hause. Lassen Sie sich von dieser wunderschönen Landschaft bei einem Tagesausflug verzaubern!



Sie übernachten in der gemütlichen Daisy Country Lodge mit tollem Blick auf die umgebenden Hügel und Täler, etwa 5 Kilometer außerhalb des kleinen Ortes Springbok. Alle Zimmer sind individuell eingerichtet und haben einen eigenen Eingang. (12 Zimmer: Dusche/WC, TV, Klimaanlage Kühlschrank, Kaffee-/Teezubereiter. Lodge: Bar, Restaurant, Garten, Pool.)

Hier gelangen Sie zur Multimedia-Übersicht für dieses Zielgebiet:
<https://www.sa-travel.de/media/der-westen-und-nordwesten/>

23.09.2021 bis 25.09.2021
Clanwilliam (ca. 335 km)

2x Übernachtung mit Frühstück
Yellow Aloe Guest House (The Longhouse Room)



Sie fahren weiter bis zum Cedergebirge. Hier gibt es neben unzähligen interessanten Gebirgsformationen und schönen Tälern auch eine stattliche Anzahl an Felsmalereien der San, der Ureinwohner Südafrikas. Ein Paradies für Wanderfreunde. Außerdem wird in den Cederbergen der berühmte Rooibos geerntet, der nur hier in einem kleinen Gebiet wächst. Beim Tasting haben Sie die Möglichkeit verschiedene Teesorten zu probieren. Wer möchte kann auch an einer Plantagenführung teilnehmen. Außerhalb des Ortes liegt das Ramskop Nature Reserve mit seinen 200 Arten an Wildblumen (beste Zeit Juni bis Oktober). Bei einem Spaziergang kann man die wunderschöne Landschaft entdecken.

Das Yellow Aloe Guest House befindet sich im Herzen des historischen Clanwilliams mit Blick auf die herrlichen Cederberg Mountains. Der riesige und wunderschön angelegte und dekorierte Garten lädt mit seinen Relaxbereichen und den Pools zum Entspannen ein. Das Gästehaus selbst ist in Erdtönen gehalten und modern eingerichtet. (13 Zimmer: Bad/WC, Klimaanlage, TV, Tee-/Kaffeezubereiter, Minibar. Gästehaus: Pool, Lounge, Garten. Gästehaus: Lounge, Garten, Pool).



Hier gelangen Sie zur Multimedia-Übersicht für dieses Zielgebiet:
<https://www.sa-travel.de/media/der-westen-und-nordwesten/>

25.09.2021 bis 26.09.2021
Stellenbosch (ca. 225 km)

1x Übernachtung mit Frühstück
De Haas @ Die Laan 40 (King Room)



Sie fahren in die berühmten Weingebiete des Western Capes. Unzählige Weingüter reihen sich aneinander, der ein oder anderen Weinprobe steht also nichts mehr im Wege. Sie fahren weiter bis ins Herz der südafrikanischen Weinproduktion nach Stellenbosch. Die zweitälteste Stadt des Landes hat einen wunderschönen historischen Stadtkern mit vielen Gebäuden im kapholländischen Baustil. Cafes, Restaurants und Shops laden zum Bummeln und Verweilen ein.

Sie übernachten in einem modernen Gästehaus, welches zentral im Ort Stellenbosch liegt. In wenigen Gehminuten erreichen Sie Restaurants, Cafés, Boutiquen und den historischen Stadtkern. Unzählige Weingüter erreichen Sie in weniger als 15 Autominuten. (7 Zimmer: Bad/WC, TV, Klimaanlage, Tee/Kaffeezubereiter. Gästehaus: Garten, Pool, Lounge.)

Hier gelangen Sie zur Multimedia-Übersicht für dieses Zielgebiet:
<https://www.sa-travel.de/media/weingebiete/>



26.09.2021 bis 29.09.2021
Cape Town (ca. 55 km)

3x Übernachtung mit Frühstück
Villa Rosa (Standard Room)



Willkommen in der Mother City. Kapstadt ist eine der schönsten Städte der Welt. Um sich einen Überblick zu verschaffen, sollte Ihr erster Ausflug auf den Tafelberg gehen. Ein Muss ist auch die Fahrt über den Chapmans Peak Drive, einer beeindruckenden Küstenstraße, die vorbei an der Pinguin-Kolonie von Boulders Beach bis zum Kap der Guten Hoffnung führt. Unterwegs können Sie in Constantia die ältesten Weingüter am Kap besuchen. Die V&A-Waterfront lädt ein mit unzähligen Geschäften und Restaurants. Hier starten auch die Fähren zur ehemaligen Gefängnisinsel Robben Island. Werktags können Sie bedenkenlos die Innenstadt, das bunte Bo-Kaap-Viertel und den Company's Garden zu Fuß erkunden.

Zentral im Vorort Sea Point liegt diese schöne renovierte viktorianische Villa. Fußläufig finden Sie Restaurants, Cafés und die Küstenpromenade. Die V&A Waterfront und die Innenstadt sind in weniger als 10 Fahrminuten erreicht, bis zur Tafelberg-Seilbahn benötigen Sie etwa 15 Fahrminuten. (9 Zimmer: Bad/WC, TV, Ventilator, Safe, Tee-/Kaffeezubereiter, Minibar. Gästehaus: Lounge, Innenhof, kostenloses WLAN.)

Hier gelangen Sie zur Multimedia-Übersicht für dieses Zielgebiet:
<https://www.sa-travel.de/media/kapstadt-kaphalbinsel/>



Bitte geben Sie Ihren Mietwagen spätestens zwei Stunden vor Abflug am Flughafen von Cape Town bzw. an der vereinbarten Station ab.

28.09.2021
Cape Town (ca. 60 km)

Mother City Experience
- optional gegen Aufpreis buchbar -



Sie nehmen an den drei wichtigsten Aktivitäten teil, die die Mother City zu bieten hat:

Sie erhalten ein zeitlich ungebundenes Return-Ticket für die Seilbahn des Tafelbergs, welches einmalig während Ihres Aufenthalts in Kapstadt genutzt werden kann. Da der Berg witterungsmäßig gesperrt werden kann, empfehlen wir die Nutzung dieses Tickets bei erstbesther Gelegenheit.

Sie erhalten ein zeitlich ungebundenes Ticket für das berühmte Two Oceans Aquarium an der V&A Waterfront. Hier lernen Sie viel über die maritime Flora und Fauna am Zusammenfluss von Atlantischem und Indischem Ozean.

Mit dem Boot geht es von der V&A Waterfront zur ehemaligen Gefängnisinsel Robben Island. Dort erwartet Sie Ihr Guide, der Ihnen die Insel und den Gefängnis-komplex zeigt. Selbstverständlich werden Sie auch die Zelle besichtigen, in der Nelson Mandela über 20 Jahre seines Lebens verbringen musste. Bitte beachten Sie, dass bei dieser Aktivität alle Teilnehmer ihren Reisepass mitführen müssen. Desweiteren müssen wir bei Buchung bereits alle Reisepassnummern an diesen Leistungsträger weitergeben. Diese Leistung wird mit einer festen Startzeit gebucht.



Alle Aktivitäten sind englischsprachig und werden mit weiteren Personen durchgeführt. Die An- und Abreise zu den einzelnen Aktivitäten erfolgt in Eigenregie. Sie benötigen einen Aufenthalt von mindestens zwei Nächten vor Ort. Die Eintrittsgebühren sind im Preis inklusive, Mahlzeiten und sonstige persönliche Ausgaben sind nicht inklusive. Sollte eine der Aktivitäten witterungsbedingt ausfallen, erfolgt nach Ihrer Rückkehr eine entsprechende Erstattung über uns.

Diese Leistung kann gegen Aufpreis dazugebucht werden.