

21 Tage ab Windhoek bis Cape Town in der Kategorie Superior \*\*\*\*

## Malaria freie Mietwagenreise 'Windhoek bis Kapstadt via Kalahari Transfrontier Park'



Gültig von	Gültig bis	Pro Person im Doppelzimmer*	Einzelzimmer-Zuschlag*	Kind unter 12 Jahren
01.08.2023	31.10.2023	3699 €	1139 €	1299 €
01.11.2023	30.06.2024	3779 €	1229 €	1459 €
01.07.2024	31.10.2024	4229 €	1329 €	1479 €

\*Preise für zwei reisende Personen. Preise für Alleinreisende, Gruppen ab drei Personen, Kinder über 12 Jahre oder Starttermine nach dem 31.10.2024 auf Anfrage.

Optional zubuchbar	Pro Person ab*
Upgrade eine Nacht Heintzburg Standard Deluxe Room	45 €
Aktivität Swakopmund Living Desert Tour	55 €
Aktivität Kalkrand Sundowner Drive	40 €
Upgrade zwei Nächte Rooiputs Lodge with Game Drives Desert Suite	75 €
Mietwagenupgrade auf 1x Toyota Fortuner 4x4 Automatic o.ä. (Klasse I)	810 €

Kann täglich gestartet werden, auch in umgekehrter Reihenfolge

Inkl. deutschsprachigem Meet & Greet

Inkl. einem Mietwagen Klasse A (Suzuki Jimney 4x4 Manual o.ä.)

Exkl. Flugleistungen (Flüge müssen separat gebucht werden)

Gerne passen wir diesen Tourverlauf an beliebiger Stelle an Ihre individuellen Wünsche an



#### Im Preis inklusive

- 20x Übernachtung in der Kategorie Superior \*\*\*\*
- 20x Frühstück, 2x Mittagessen, 8x Abendessen
- Aktivitäten laut Programm (davon 4x Tierbeobachtungsaktivität)
- 1x Mietwagen Klasse A (s. unten)
- umfangreiche Reiseunterlagen vor Abreise per Post
- eigene Büros vor Ort mit 24-Stunden-Hotline (deutsch/englisch)
- Reisepreissicherungsschein, CO2-Kompensation

#### Nicht im Preis inklusive

- nicht genannte Mahlzeiten
- nicht genannte oder optionale Aktivitäten
- Flugleistungen
- nicht genannte Eintrittsgelder und Conservation Fees
- sonstige persönliche Ausgaben, Trinkgelder
- persönliche Reiseversicherungen
- Zusatzkosten für Mietwagen, siehe Bedingungen nächste Seite

#### Mietwagen von Namibia2Go

- unbegrenzte Freikilometer
- Unfall/Diebstahlversicherung  
Versicherungsdetails s. unten
- Klimaanlage, Radio
- ABS, Airbags, Zentralverriegelung, Alarmanlage
- Windhoek - Cape Town: Suzuki Jimney 4x4 Manual o.ä.



#### Umfangreiche Reiseunterlagen

- prof. Reiseführer in deutsch
- Original-Voucher
- SA Travel Umhängetasche
- Kartenmaterial
- individuell für Ihre Reise erstelltes Tourbook in deutsch inkl. touristischer Tipps und wichtiger Reisehinweise
- eine Prepaid SIM-Karte für Südafrika pro Zimmer



#### Über diese Tour

Während dieser Selbstfahrertour erleben Sie nicht nur Namibias glänzende Schönheiten, die Weite und Einsamkeit des Landes sondern auch die Highlights des Western Capes in Südafrika mit der multikulturellen Mother City. Das Highlight dieser Tour sind aber die tollen Tierbeobachtungen im Kalahari Transfrontier Park. Eine ideale Kombination für diejenigen, die zwei komplett unterschiedliche Reiseländer auf dem afrikanischen Kontinent kennenlernen möchten. Individuelle Änderungen am Tourverlauf oder der Mietwagenkategorie sind auf Anfrage möglich, gerne senden wir Ihnen Ihr ganz persönliches Angebot zu. Ein SUV Fahrzeug mit höherem Radstand ist für diese Reise Voraussetzung, da es viele Schotterpisten und unbefestigte Straßen gibt. In der Regenzeit (November bis Mai) raten wir dringend zu einem Allrad-Fahrzeug!

#### SA Travel: nachhaltig, kompetent und fair

Wir lieben unseren Job. Durch unsere vielen regelmäßigen Aufenthalte sind wir seit 20 Jahren Ihr Spezialist für Reisen in das südliche Afrika. Wir legen großen Wert auf die Auswahl unserer Partner vor Ort und arbeiten direkt mit kleinen inhabergeführten Leistungsträgern zusammen, die auf eine hohe Qualität sowie soziale und ökologische Standards achten. Dadurch garantieren wir faire Verkaufspreise und gleichzeitig eine hohe Wertschöpfung von über 80% in unseren Zielländern. Bei uns gibt es Klasse statt Masse und Maßgeschneidertes statt Einheitsreisen von der Stange. Das Erstellen individueller Angebote ist dabei natürlich kostenlos. Wir sind immer direkt erreichbar, von der Angebotserstellung über die Buchung bis zu Fragen vor, während und nach Ihrer Reise. Wir sind ein Reiseveranstalter mit Sitz in Deutschland und Sie sind also nach dem strengen deutschen Reiserecht abgesichert, inkl. Reisepreissicherungsschein. Für Ihren Komfort haben wir zusätzlich Ansprechpartner in jedem unserer Reiseländer mit 24-stündiger Erreichbarkeit für Notfälle. Hier gibt es weitere Informationen über uns: <https://www.sa-travel.de/ueber-sa-travel/>

## Wichtige Hinweise zu dieser Reise

Alle genannten Preise gelten vor Buchung nach Verfügbarkeit. Irrtümer vorbehalten. Alternative Verfügbarkeiten, Saisonüberschneidungen oder Wechselkursschwankungen können zu Preisänderungen führen. Bitte fordern Sie Ihr persönliches Tourangebot mit Ihren gewünschten Reisedaten an. Dieses Tourangebot versteht sich exklusive Flugleistungen.

Der Kinderpreis gilt für ein Kind unter 12 Jahren, das im Zimmer seiner Eltern übernachtet. Ein Kind unter zwei Jahren übernachtet kostenlos. Für Kinder ab 12 Jahren gilt in der Regel der Erwachsenenpreis. Nicht alle Unterkünfte erlauben Kinder jeden Alters.

Wir empfehlen den Abschluss einer Reiserücktrittskostenversicherung und einer Reisekrankenversicherung zur Deckung der Kosten einer Unterstützung einschließlich einer Rückbeförderung bei Unfall, Krankheit oder Tod. Auf Wunsch unterbreiten wir ein entsprechendes Angebot.

Zur Einreise wird ein Reisepass benötigt. Abhängig von der Staatsangehörigkeit muss evtl. im Vorfeld ein Visum beantragt werden. Minderjährige unter 18 Jahren müssen weitere Dokumente mitführen. Die genauen Bestimmungen teilen wir Ihnen vor Buchung mit. Reisende, die sich in einem Gelbfieber gefährdeten Gebiet aufgehalten haben, müssen eine Gelbfieberimpfung nachweisen.

Diese Reise ist für Personen mit eingeschränkter Mobilität nicht geeignet. Bitte fragen Sie geeignete Angebote an.

Diese Reise (ohne Flugleistungen) verursacht Emissionen von gesamt etwa 1,85t CO<sub>2</sub>. Mit einem Betrag von 46 EUR kompensieren wir diese Emissionen.

Diese Reise ist Malaria frei.

Veranstalter dieser Reise ist die South Africa Travel GmbH & Co. KG, Buddestraße 9, 33602 Bielefeld, Deutschland, Tel +49 521 33676880.

Auf den Straßen des südlichen Afrikas herrscht Linksverkehr.

## Mietwagenbedingungen von Namibia2Go

Folgende Leistungen sind im Preis inklusive: unbegrenzte Frekilometer, Unfall/Diebstahlversicherung ohne Selbstbeteiligung (inkl. Reifen, Windschutzscheibe), Haftpflichtversicherung bis 200 Millionen NAD, ein bis zwei Reserveräder (je nach Fahrzeugtyp), unbegrenzte Zusatzfahrer, lokale Steuern und Gebühren.

Folgende Leistungen sind nicht im Preis inklusive und müssen vor Ort bezahlt werden: Benzin, Maut, Kautions, Einweggebühr Südafrika Kapstadt 11580 NAD, Grenzüberganggebühr nach Südafrika 0 NAD.

Folgende Leistungen sind nicht im Preis inklusive und können vor Ort anfallen: Anlieferungs- und Abholkosten auf Anfrage, 18-22 Jahre pro Tag 130 NAD, Navigationsgerät 120 ZAR pro Tag (wir empfehlen die Navigation mit den kostenlosen Offline-Karten von Google).

Zur Anmietung benötigen Sie eine auf den Hauptfahrer ausgestellte gültige Kreditkarte, den internationalen Führerschein und den Reisepass. Jeder Fahrer muss mindestens ein Jahr einen Führerschein besitzen. Die Kautions wird mit Kreditkarte hinterlegt und bei ordnungsgemäßer Rückgabe mit vollem Tank dieser nicht belastet.

Der lokale Autovermieter behält sich vor, gleich- oder höherwertige Modelle zur Verfügung zu stellen. Der genannte Mietwagen ist lediglich ein Beispiel für die bestmögliche Fahrzeugklasse. Die vor Ort zu zahlenden Kosten in NAD sind vom lokalen Autovermieter festgelegt und können sich ohne Ankündigung ändern.

Dies ist ein Auszug aus den Mietwagenbedingungen des lokalen Autovermieters, die Sie bei Buchung erhalten, auf Wunsch auch vorab. Vor Ort schließen Sie über die Nutzung des Mietwagens einen Vertrag in englischer Sprache ab.

## Ungefähre zusätzliche Kosten, die nicht im Preis inklusive sind

Langstreckenflüge in das südliche Afrika in der Economy Class bekommt man in der Nebensaison ab 800 EUR. In der Hochsaison können die Preise über 1000 EUR liegen. Flüge in der Premium Economy Class sind ab 1500 EUR erhältlich, in der Business Class kosten die Flüge ab 2500 EUR (jeweils pro Person für Hin- und Rückflug). Regionalflüge im südlichen Afrika kosten zwischen 100 EUR und 300 EUR (Oneway je nach Strecke pro Person in der Economy Class). Alle Preise sind Durchschnittswerte je nach Airline und Saison. Die tatsächlichen Preise zu einem bestimmten Zeitpunkt hängen vom Buchungsaufkommen ab und können abweichen. Insbesondere in der Hochsaison empfiehlt sich eine frühzeitige Buchung.

Ein leichtes Mittagessen kostet etwa 4 EUR (kl. Salat, Suppe) bis 7 EUR (Pizza, Pasta, Burger) pro Person, ein Abendessen etwa 9 EUR (Pizza, Pasta, Burger, gr. Salat) über 11 EUR (Steak, Fisch) bis 21 EUR (Drei-Gänge-Menü) pro Person. Kaffee, Tee, Bier oder Softdrinks kosten etwa 1,60 EUR pro Tasse bzw. Glas. Die Preise können je nach Region oder Art des Restaurants nach oben oder unten abweichen.

Ein Liter Kraftstoff (Benzin oder Diesel) kostet etwa 1 EUR. Kalkulieren Sie für diese Reise etwa 338 EUR für Kraftstoff ein. Einige Straßen sind mautpflichtig. Kalkulieren Sie für diese Reise etwa 16 EUR an Mautgebühren ein.

Eintritte in Nationalparks kosten zwischen 5 EUR und 25 EUR pro Person pro Tag, je nach Größe und Bekanntheit des Parks. Eintritte in Museen oder zu sonstigen Sehenswürdigkeiten kosten zwischen 3 EUR und 20 EUR pro Person. Kinder unter 12 Jahren zahlen in der Regel den halben Preis.

Tag 1  
Windhoek

Meet & Greet



Bei Ankunft am Flughafen von Windhoek bzw. an der vereinbarten Station erhalten Sie Ihren Mietwagen. Ein Mitarbeiter unseres Partners in Namibia wird sich mit Ihnen in Ihrer Unterkunft in Windhoek treffen, um mit Ihnen gemeinsam die Tour zu besprechen und Ihnen wertvolle und aktuelle Reisetipps zu geben. Nähere Informationen erhalten Sie mit den Reiseunterlagen.

Sie erhalten außerdem eine 24-Stunden-Notfalltelefonnummer, unter der Ihnen unsere deutschsprachigen Mitarbeiter rund um die Uhr zur Verfügung stehen.

SA Travel unterstützt das Projekt TOSCO Clean-Travel mit 320NAD pro Person. Clean Travel pflanzt mit den Einnahmen einheimische Bäume nach dem Permakultur Prinzip in Schulen und lokalen Kommunen.



Tag 1 bis Tag 2  
Windhoek (ca. 45 km)

1x Übernachtung mit Frühstück  
Villa Violet (Standard Room)



Willkommen in der Hauptstadt. Windhoek ist Hauptstadt sowie wirtschaftliches und politisches Zentrum von Namibia. Die Stadt liegt im Windhoeker Becken, dem annähernd geographischen Mittelpunkt des Landes, eingefasst zwischen Erosbergen im Osten, Auasbergen im Süden und dem Khomashochland im Westen. Der Name Windhoek ist Afrikaans und leitet sich von „Windecke“ oder „windige Ecke“ ab. Die koloniale Vergangenheit und der Einfluss der deutschen Sprache und Kultur sind in vielen Bereichen spürbar. Sehenswert sind das monumentale Supreme Court Gebäude, das namibische Nationalmuseum in der „Alten Feste“, die Christuskirche, das Parlamentsgebäude „Tintenpalast“ und vieles mehr.

Villa Violet Bed & Breakfast liegt mitten in der schönsten Gegend von Klein Windhoek und bietet Ihnen eine frische, moderne und neue Art der Unterbringung. (8 Zimmer: Bad/WC, Klimaanlage/Heizung, TV, Tresor. Gästehaus: Pool, Garten, Lounge, Bücherei, Kaffee- und Teestation, Internetmöglichkeit)



Tag 1 bis Tag 2  
Windhoek (ca. 45 km)

1x Übernachtung mit Frühstück  
Heinitzburg (Standard Deluxe Room)  
- optional gegen Aufpreis buchbar -



Willkommen in der Hauptstadt. Windhoek ist Hauptstadt sowie wirtschaftliches und politisches Zentrum von Namibia. Die Stadt liegt im Windhoeker Becken, dem annähernd geographischen Mittelpunkt des Landes, eingefasst zwischen Erosbergen im Osten, Ausasbergen im Süden und Khomashochland im Westen und Norden. Die koloniale Vergangenheit und der Einfluss der deutschen Sprache und Kultur sind in vielen Bereichen spürbar. Sehenswert sind das monumentale Supreme Court Gebäude, das namibische Nationalmuseum in der „Alten Feste“, die Christuskirche, das Parlamentsgebäude „Tintenpalast“ und vieles mehr.

Nur fünf Autominuten vom Stadtzentrum entfernt, mit herrlichem Blick über die Stadt und das Khomas-Hochland, liegt das Hotel Heinitzburg. Die Aussicht vom Restaurant und dessen Terrasse auf die Lichter von Windhoek ist genauso spektakulär wie die afrikanischen Sonnenuntergänge. Die Zimmer sind großzügig, edel und individuell, keins gleicht dem Anderen. (16 Zimmer: Bad/WC, Klimaanlage, Föhn, TV, Radio, Telefon, Safe, Minibar. Hotel: Frühstücksbereich, Restaurant, Aussichtsterrasse, Garten mit Pool (im Winter beheizt)).

Diese Leistung kann gegen Aufpreis dazugebucht werden.



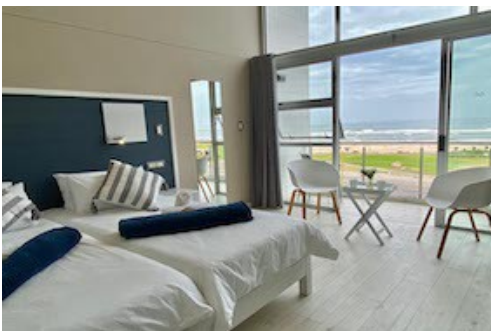
Tag 2 bis Tag 4  
Swakopmund (ca. 360 km)

2x Übernachtung mit Frühstück  
At the Sea Guesthouse (Standard Room)



Ihr Ziel ist Swakopmund, nördlich der Mündung des Flusses Swakop, am Atlantik gelegen. Der Ort war einst das Tor zu Deutsch-Südwestafrika und damals wichtigster Hafen. Heute ist Swakopmund ein bedeutendes Erholungs- und Feriencenter, reich an wunderschöner kolonialer Architektur. Swakopmund kann ohne Probleme zu Fuss entdeckt werden, besuchen Sie unter anderem das Woermannhaus, den Landungssteg, den Leuchtturm, das Alte Amtsgericht, den Bahnhof oder auch das Swakopmund Museum. Auch außerhalb des Ortes gibt es viel zu entdecken, so werden Wüstentouren oder auch Bootstouren in der Walfisch Bucht angeboten. Wer mehr Action bevorzugt kann auch Fallschirm springen, Quad-Bike fahren oder Sandboarden.

Das At the Sea Boutique Guesthouse in Swakopmund liegt in unmittelbarer Nähe zum Strand. Die Stadt mit zahlreichen Restaurants und den historischen Gebäuden erreichen Sie in wenigen Gehminuten. (Gästehaus: Lounge, Garten, Pool, Terrasse, WLAN. 8 Zimmer: WC/Dusche, Balkon/Terrasse, Kühlschrank, Tee-/Kaffeestation, Föhn, Safe, TV).



Tag 3  
Swakopmund

Living Desert Tour  
- optional gegen Aufpreis buchbar -



Die Living Desert Tour ist ein einmaliges Erlebnis in Allradfahrzeugen, die Ihnen die eindrucksvolle Schönheit der Namibwüste und das Leben in der Wüste zeigt. Der Dünengürtel an der Küste, der manch einem unfruchtbar und leblos erscheinen mag, beherbergt jedoch eine faszinierende Vielfalt an kleinen Tieren, die sich der Wüste angepasst haben. Sie überleben dank des Nebels, der vom kalten atlantischen Ozean regelmässig aufzieht. Während der Tour wird regelmäßig angehalten, um nach Spuren auf den Dünen zu suchen (bekannt als „die Buschmannzeitung lesen“), um festzustellen, welche Tiere in der Nacht zuvor an dieser Stelle gewesen sind. Wüsten-Geckos, tanzende Spinnen, Skorpione, Eidechsen, Schlangen, Wüsten-Chamäleons, beinlose Echsen und eine Vielfalt von Käfern und Insekten sind einige der Lebewesen die Sie auf dieser Tour finden können.

Die Halbtagestour startet um 8 Uhr in Swakopmund (Abholung am Gästehaus) und endet dort gegen 13 Uhr. Die Toursprache ist englisch und wird mit weiteren Teilnehmern durchgeführt. (auf Anfrage auch deutschsprachig, nach Verfügbarkeit buchbar)



Dieser Ausflug sollte in der Hochsaison vorab gebucht werden, kurzfristig sind nur noch selten Plätze verfügbar.

Diese Leistung kann gegen Aufpreis dazugebucht werden.

Tag 4 bis Tag 6  
Sesriem (ca. 360 km)

2x Übernachtung mit Halbpension  
Desert Homestead Lodge (Standard Room)



Die Sternendünen der Vlei, die eine Höhe bis 300 Meter erreichen, zählen zu den höchsten Sandbergen der Welt. Insbesondere am frühen Morgen erzeugen die Sonnenstrahlen ein unbeschreibliches Farbenspiel auf dem Sand der Dünen. Bizarr sind die abgestorbenen fast 500 Jahre alten Bäume im Dead Vlei, welches eine dem Sossusvlei benachbarte und versandete Ton und Salzpflanze ist, die keinerlei Wasser mehr erreicht. Das Dead Vlei erreicht man nach einem anstrengenden Fussmarsch durch die Dünen. Wer ein 4x4 Fahrzeug hat, kann bis in die Dünen selbst fahren, mit einem "normalen" Auto muss man am Ende auf ein Pendelfahrzeug umsteigen. Alternativ bieten die Lodges geführte Fahrten ins Sossusvlei an. Eine weitere Attraktion im Park ist der Sesriem Canyon, der am Eingang des Sossusvlei-Dünengebiets liegt und zu Fuss erkundet werden kann.



Die Desert Homestead Lodge befindet sich etwa 30 Kilometer südöstlich vom Eingang zum Sossusvlei entfernt. Sie liegt inmitten eines 7.000 Hektar großen, privaten Naturschutzgebiets. Von der Lodge aus genießen Sie einen eindrucksvollen Panoramablick. Fühlen Sie sich wie zu Hause und erleben Sie die ungezwungene natürliche Gastfreundschaft. Gegen Gebühr können Sie an einem Sossusvlei Ausflug, Ausritten, Naturrundfahrten oder auch an begleiteten Wanderungen teilnehmen (englischsprachig und mit weiteren Teilnehmern). Wer gerne auf eigen Faust unterwegs ist, kann das Gebiet auch alleine bewandern. (28 Chalets: Bad/WC, Moskitonetz, Klimaanlage (mit Solarstrom, eingeschränkt nutzbar), Terrasse, Ventilator. Lodge: Restaurant, Bar, Pool, Terrasse, Aussichtsdeck, WiFi)

Tag 6 bis Tag 8  
Kalkrand (ca. 290 km)

2x Übernachtung mit Halbpension  
Intu Africa Camelthorn Lodge (Standard Room)



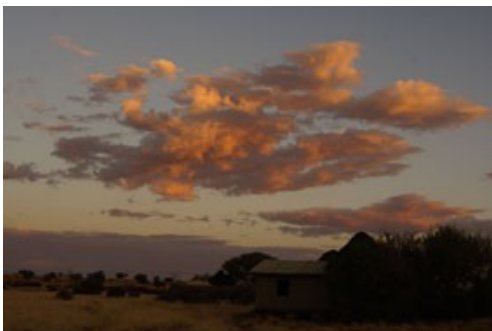
Im Süden des Wendekreises des Steinbocks liegt die Kalahariwüste, auch Kgalagadi genannt. Schon bald können Sie in der Ferne den rötlichen Schimmer der Kalahariwüste entdecken. Hier stehen die grünen Akazien und das gelbe Gras in starkem Kontrast gegen den blauen Himmel und die roten, sich über hunderte von Kilometern erstreckenden Sanddünen der Kalahariwüste. Die Kalahari zeigt Ihre wahre Schönheit im Licht der untergehenden Sonne, wenn sie den roten Sand in ein schimmerndes Feuer verwandelt und sich Oryx Antilopen oder Giraffen an den letzten Sonnenstrahlen wärmen. Ein ganz besonderes Erlebnis ist die Kgalagadi auch in der Regenzeit, wenn es dem vertrockneten Gras ein grüner Teppich entspringt.

Die Intu Afrika Camelthorn Lodge liegt in einer herrlichen Panoramalandschaft offener Grasebenen, Akazienwäldern und roter Sanddünen etwa 70km von Mariental entfernt. Das Hauptgebäude der rustikalen fügt sich in die Landschaft ein. Entdecken Sie die Kalahari-Wüste im offenen Geländewagen, bei einer Quad Bike Tour oder begeben sie sich auf die Spuren der Buschmänner während einer geführten Wanderung (gegen Gebühr, englischsprachig, Durchführung mit weiteren Personen). (12 Zimmer: Bad/WC, Klimaanlage, Kaffee- und Teezubereiter. Hotel: Pool, Restaurant, Boma, Bar)



Tag 8  
Kalkrand

Sundowner Drive  
- optional gegen Aufpreis buchbar -



Sie nehmen an einer etwa 3-stündigen geführten Sundowner Drive in die Kalahari Wüste teil. Der Sundowner Drive ist die ideale Art, die Kalahari Wüste kennenzulernen. Während Sie über die roten Dünen fahren haben Sie die Möglichkeit verschiedene Tiere wie z.B. Springböcke, Giraffen, Oryx Antilopen zu sehen. Die Fahrt in den Sonnenuntergang mit Rundblick über die Dünen der Kalahari ist ein unvergessliches Erlebnis.

Toursprache ist englisch und die Tour wird mit weiteren Personen durchgeführt.

Diese Leistung kann gegen Aufpreis dazugebucht werden.



Tag 8 bis Tag 9  
Mata Mata (ca. 300 km)

1x Übernachtung mit Halbpension  
Kalahari Game Lodge (Chalet)



Mata-Mata liegt an der Grenze zwischen Namibia und dem Kgalagadi Transfrontier National Park, der sich auf Boden Südafrikas und Botswanas befindet. Ein letzter oder erster Zwischenhalt in Namibia, bei dem Sie Tierbeobachtungen in den angrenzenden Wildreservaten erleben können. Alternativ können Sie diesen Stop auch einfach nur als Zwischenziel nutzen, um die weite Strecke zwischen dem Transfrontier Park und den vorherigen oder nächsten Ziel in Namibia zu unterbrechen. Genießen Sie die Ruhe und den Blick in die Weite, sowie die roten Dünen der Kalahari.

Die Kalahari Game Lodge liegt am Rande des Auob Flussbettes. Vom Pool, dem Hauptgebäude und von den privaten Decks der Unterkünfte haben Sie einen tollen Blick auf dieses. Gegen Gebühr werden Pirschfahrten und Lion Trackings angeboten (englischsprachig und mit weiteren Teilnehmern). Mit dem eigenen Allradwagen können 4x4 Drives gefahren werden. Wer es aktiver möchte, kann sich bei kurzen Wanderungen bewegen. (8 Chalets: Bad/WC, Küche mit Kühlschrank und Kaffee-/Teezubereiter, Terrasse. Lodge: Restaurant, Bar, Pool)



Tag 9 bis Tag 11  
Kalahari Transfrontier Park (ca. 70 km)

2x Übernachtung mit Vollpension und 4 Aktivitäten  
Rooiputs Lodge with Game Drives (Standard Chalet)



Im Jahre 1999 wurde Südafrikas einstiger Kalahari Gemsbok National Park mit dem angrenzenden Gemsbok National Park von Botswana zusammengelegt. Das riesige Wildreservat wurde Kgalagadi Transfrontier National Park genannt. Es umfasst eine Fläche von rund 36.000 km<sup>2</sup> und gibt Einblick in die faszinierende Landschaft der Kalahari mit ihren orangeroten Dünenketten und der speziell an diese Trockensavanne angepassten Tierwelt. Die Grenze zwischen Südafrika und Botswana wird nur durch einige weiss getünchte Steine markiert. Zäune gibt es nicht. So kann das Wild auf der Suche nach Nahrung und Wasser ungehindert durch beide Teile des Parks streifen.

Sie übernachten in der Rooiputs Lodge. Die Lodge liegt etwa 20 Kilometer von Twee Rivieren entfernt am recht tierreichen Nossob-Tal. Sie liegt auf einer Sanddüne, sodass man einen traumhaften Blick in die Weite des Landes hat. Direkt vom Deck können Sie ein kleines Wasserloch beobachten. Selbstfahrer können Ihren Mietwagen am Twee Rivieren Parkplatz (ohne 4x4 erreichbar) abstellen und den Transfer zwischen Lodge und Parkplatz nutzen (Anmeldung vorab). Die Lodge wurde nach ökologischen Gesichtspunkten errichtet. Der Strom ist limitiert und wird aus Solarzellen und als Reserve aus Generatoren gewonnen. Das Brauchwasser für Bad und WC stammt aus einem Bohrloch. (11 Chalets: Bad/WC, Außendusche, Terrasse, Ventilator. Lodge: Restaurant, Boma, Lounge, Aussichtsdeck)



Im Preis inklusive sind zwei Tierbeobachtungsaktivitäten pro Übernachtung sowie der Transfer ab/bis Twee Rivieren (englischsprachig, Durchführung mit weiteren Personen).



Tag 9 bis Tag 11  
Kalahari Transfrontier Park (ca. 140 km)

2x Übernachtung mit Vollpension und 4 Aktivitäten  
Rooiputs Lodge with Game Drives (Desert Suite)  
- optional gegen Aufpreis buchbar -



Im Jahre 1999 wurde Südafrikas einstiger Kalahari Gemsbok National Park mit dem angrenzenden Gemsbok National Park von Botswana zusammengelegt. Das riesige Wildreservat wurde Kgalagadi Transfrontier National Park genannt. Es umfasst eine Fläche von rund 36.000 km<sup>2</sup> und gibt Einblick in die faszinierende Landschaft der Kalahari mit ihren orangeroten Dünenketten und der speziell an diese Trockensavanne angepassten Tierwelt. Die Grenze zwischen Südafrika und Botswana wird nur durch einige weiss getünchte Steine markiert. Zäune gibt es nicht. So kann das Wild auf der Suche nach Nahrung und Wasser ungehindert durch beide Teile des Parks streifen.

Sie übernachten in der Rooiputs Lodge. Die Lodge liegt etwa 20 Kilometer von Twee Rivieren entfernt am recht tierreichen Nossob-Tal. Sie liegt auf einer Sanddüne, sodass man einen traumhaften Blick in die Weite des Landes hat. Direkt vom Deck können Sie ein kleines Wasserloch beobachten. Selbstfahrer können Ihren Mietwagen am Twee Rivieren Parkplatz (ohne 4x4 erreichbar) abstellen und den Transfer zwischen Lodge und Parkplatz nutzen (Anmeldung vorab). Die Lodge wurde nach ökologischen Gesichtspunkten errichtet. Der Strom ist limitiert und wird aus Solarzellen und als Reserve aus Generatoren gewonnen. Das Brauchwasser für Bad und WC stammt aus einem Bohrloch. (11 Chalets: Bad/WC, Außendusche, Terrasse, Ventilator. Lodge: Restaurant, Boma, Lounge, Aussichtsdeck)



Im Preis inklusive sind zwei Tierbeobachtungsaktivitäten pro Übernachtung sowie der Transfer ab/bis Twee Rivieren (englischsprachig, Durchführung mit weiteren Personen).

Diese Leistung kann gegen Aufpreis dazugebucht werden.

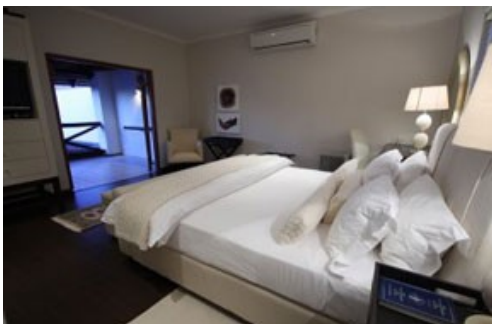
Tag 11 bis Tag 13  
Augrabies Falls (ca. 430 km)

2x Übernachtung mit Frühstück  
Dundi Lodge (Luxury Room)



Ihre Fahrt geht weiter zum Augrabies Falls Nationalpark. Augrabies bedeutet in der Sprache der südafrikanischen Ureinwohner soviel wie „Lärm“. Besonders im Spätsommer, wenn der Fluss viel Wasser führt, machen die tosenden Wassermassen diesem Namen alle Ehre. Dann bilden sich an den Seitenwänden weitere Wasserfälle, und die Luft ist erfüllt von dichtem Sprühnebel. Der Nationalpark hat natürlich noch viel mehr zu bieten: auch die Echo Corner, die Black Hills und der Moon Rock sind einen Ausflug wert.

Das Gästehaus liegt nah bei dem berühmten Augrabies Fall Nationalpark im Nordwesten der Kalahari Region. Hier können Sie Ihre Seele baumeln lassen und Ihren Aufenthalt genießen. (11 Zimmer: Bad/WC, Klimaanlage, TV, Tee/Kaffe Zubereiter, Terrasse, Minibar. Lodge: Garten, Pool, Lounge)



Tag 13 bis Tag 14  
Springbok (ca. 315 km)

1x Übernachtung mit Halbpension  
Naries Namakwa Retreat (Manor House Room)



Springbok liegt inmitten einem Tal von schroffen Granitfelsen. Der Ort ist Zentrum der Diamantenindustrie und Hauptstadt des Namaqualand. Es scheint ein Wunder zu sein, wenn sich regelmäßig in den Monaten Juli bis September die grau-braune und triste Landschaft des Namaqua Nationalparks in ein wahres Blütenmeer der verschiedensten Pflanzen und Farben verwandelt. Jedes Jahr nach den Regenfällen im Winter sprießen Millionen von Zwiebelgewächsen und Sukkulente aus dem trockenen Boden und dekorieren die Landschaft mit einer beeindruckenden Schönheit der blühenden Wildblumen. Im Namaqua Nationalpark, etwa 50 Kilometer südlich von Springbok, gibt es über 3.500 verschiedene Pflanzenarten, wobei zahlreiche endemisch sind und nur hier auftreten. Neben der malerischen Blütenpracht der Wildblumen und vereinzelt Köcherbäumen leben in diesem Reservat aber auch verschiedene Vogelarten. Auch einige Säugetiere wie Leoparden, Stachelschweine und Klippspringer sind hier zu Hause.



Das Naries Namakwa Retreat liegt sehr schön an den Spektakelberg Mountains zwischen Springbok und Kleinsee. Diese Unterkunft bietet eine gute Ausgangslage für Ausflüge in die Namakwa Region und zum Oranje River. Die Unterkunft bietet einen Pool, ein Restaurant, eine Bar und kostenloses WLAN. Im Manor House gibt es fünf Zimmer mit Bad/WC, Klimaanlage, Minibar, Veranda sowie eine zentrale Tee/Kaffeestation. Die drei freistehenden Mountain Suites bieten ein Bad/WC, eine Minibar, einen Tee/Kaffe zubereiter, einen Ventilator und eine private Terrasse mit Bergblick.

Tag 14 bis Tag 16  
Clanwilliam (ca. 335 km)

2x Übernachtung mit Frühstück  
Yellow Aloe Guest House (The Longhouse Garden Room)



Sie fahren weiter bis zum Cedergebirge. Hier gibt es neben unzähligen interessanten Gebirgsformationen und schönen Tälern auch eine stattliche Anzahl an Felsmalereien der San, der Ureinwohner Südafrikas. Ein Paradies für Wanderfreunde. Außerdem wird in den Cederbergen der berühmte Rooibostee geerntet, der nur hier in einem kleinen Gebiet wächst. Beim einem Tasting haben Sie die Möglichkeit verschiedene Teesorten zu probieren. Wer möchte kann auch an einer Plantagenführung teilnehmen. Außerhalb des Ortes liegt das Ramskop Nature Reserve mit seinen 200 Arten an Wildblumen (beste Zeit Juni bis Oktober). Bei einem Spaziergang kann man die wunderschöne Landschaft entdecken.

Das Yellow Aloe Guest House befindet sich im Herzen des historischen Clanwilliams mit Blick auf die herrlichen Cederberg Mountains. Der riesige und wunderschön angelegte und dekorierte Garten lädt mit seinen Relaxbereichen und den Pools zum Entspannen ein. Das Gästehaus selbst ist in Erdtönen gehalten und modern eingerichtet. (13 Zimmer: Bad/WC, Klimaanlage, TV, Tee-/Kaffe zubereiter, Minibar. Gästehaus: Pool, Lounge, Garten. Gästehaus: Lounge, Garten, Pool).



Tag 16 bis Tag 18  
Franschhoek (ca. 235 km)

2x Übernachtung mit Frühstück  
Lavender Farm Guest House (Lavender Suite)



Im Gegensatz zum belebten Stellenbosch geht es in Franschhoek eher gediegen zu. Der Name Franschhoek bedeutet so viel wie „Franzosenwinkel“ oder „Franzosenecke“. Die Ortsgründung geht auf das Jahr 1688 zurück, als sich etwa 200 aus Frankreich ausgewanderte Hugenotten in dem Gebiet niederließen. An den französischen Ursprung Franschhoeks erinnern das Hugenotten-Museum und das Hugenottendenkmal. Entlang der Franschhoek-Weinroute erzeugen mehr als 45 Weingüter Spitzenweine. Einige davon produzieren in jahrhunderteralter französischer Tradition, andere setzen auf ganz moderne Methoden. Entlang der Hauptstraße finden Sie viele Boutiquen, Cafés und Bistros. Der Ort ist auch berühmt für seine Spitzenrestaurants, die auf einem Level mit europäischen Sterneküchen liegen, preislich aber deutlich attraktiver sind.

Das Lavender Farm Guest House liegt auf einer bewirtschafteten Lavendelfarm nur wenige Fahrminuten von kleinen Ortskern von Franschhoek entfernt mit tollem Ausblick auf die umliegenden Berge. Die 15 Zimmer verfügen über ein Bad/WC, eine Klimaanlage, ein TV, einen Tee-/Kaffe zubereiter, eine Minibar und einen Safe. Die Lavender und Acacia Suites sind etwa 35qm groß und haben einen kleinen privaten Gartenbereich oder eine kleine private Veranda. Die Lavender View Suites sind etwa 50qm groß und bieten eine private Veranda mit Blick auf ein Lavendelfeld (saisonal). Die Honeymoon Suites sind etwa 60qm groß und haben zusätzlich einen Kamin und eine private Veranda mit Blick auf ein Lavendelfeld (saisonal). Das Gästehaus bietet einen großen Garten mit Pool, eine Außenterrasse unter schattigen Bäumen, eine Gästelounge sowie kostenloses WLAN.



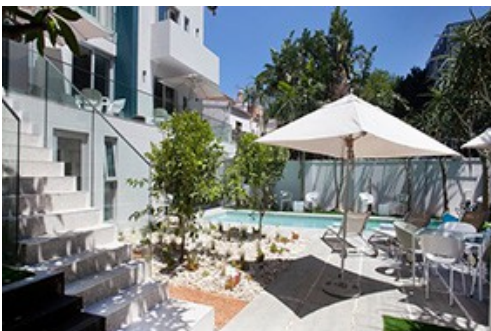
Tag 18 bis Tag 21  
Cape Town (ca. 80 km)

3x Übernachtung mit Frühstück  
Zest Boutique Hotel (Classic Room)



Willkommen in der Mother City. Kapstadt ist eine der schönsten Städte der Welt. Um sich einen Überblick zu verschaffen, sollte Ihr erster Ausflug auf den Tafelberg gehen. Ein Muss ist auch die Fahrt über den Chapmans Peak Drive, einer beeindruckenden Küstenstraße, die vorbei an der Pinguin-Kolonie von Boulders Beach bis zum Kap der Guten Hoffnung führt. Unterwegs können Sie in Constantia die ältesten Weingüter am Kap besuchen. Die V&A-Waterfront lädt ein mit unzähligen Geschäften und Restaurants. Hier starten auch die Fähren zur ehemaligen Gefängnisinsel Robben Island. Werktags können Sie bedenkenlos die Innenstadt, das bunte Bo-Kaap-Viertel und den Company's Garden zu Fuß erkunden.

Sie übernachten im gehobenen Zest Boutique Hotel. Zwischen Green Point und De Waterkant gelegen bietet dieses bis ins kleinste Details durchdesignte Hotel luxuriöse Zimmer und eine persönliche Atmosphäre. Fußläufig erreichen Sie die V&A Waterfront. Die 14 Zimmer verfügen über ein offenes Bad mit separatem WC, eine Klimaanlage, einen Safe, einen Tee/Kaffe zubereiter, ein TV sowie kostenloses WLAN. Die Classic Rooms befinden sich im ersten Geschoss. Die Deluxe Rooms sind geräumiger und haben zusätzlich einen Balkon. Die Superior Rooms sind die größten Zimmer und bieten zusätzlich einen Balkon bzw. eine Terrasse. Darüber hinaus bietet das Hotel einen schönen Garten mit Pool und Sonnenliegen, eine Dachterrasse mit 360°-Ausblick, eine schöne Kaminlounge mit Bar und einen SPA-Bereich (gegen Gebühr).





Als SA Travel Kunde sind Sie etwas ganz Besonderes und genießen den Komfort, den sonst nur Reisende der Business oder First Class in Anspruch nehmen können. Nutzen Sie diese wunderbare Möglichkeit, der Hektik am Abflugtag auf dem Flughafen zu entgehen und Ihre Urlaubserholung so lange wie möglich aufrecht zu erhalten.

Sie erhalten Zugang zur Flughafenlounge an Ihrem internationalen Abflughafen in Johannesburg, Kapstadt oder Durban. In der Lounge stehen Ihnen kostenlos Getränke, Snacks, Zeitungen, TV, WLAN sowie Wasch- und Duschmöglichkeiten zur Verfügung (Angebot und Ausstattung können je nach Lounge variieren). Sie können die Lounge frühestens vier Stunden vor Ihrem Abflug nutzen. Bitte beachten Sie, dass die Loungekapazität insbesondere an kleineren Flughäfen limitiert ist und ein Zugang nicht immer gewährleistet werden kann bzw. Wartezeiten beim Einlass entstehen können.

Bitte geben Sie Ihren Mietwagen spätestens zwei Stunden vor Abflug am Flughafen von Cape Town bzw. an der vereinbarten Station ab.

