

20 Tage / 19 Nächte

GRAND SÜDAFRIKA STAR ****

Kleingruppenreise Südafrika
ab Johannesburg bis Kapstadt



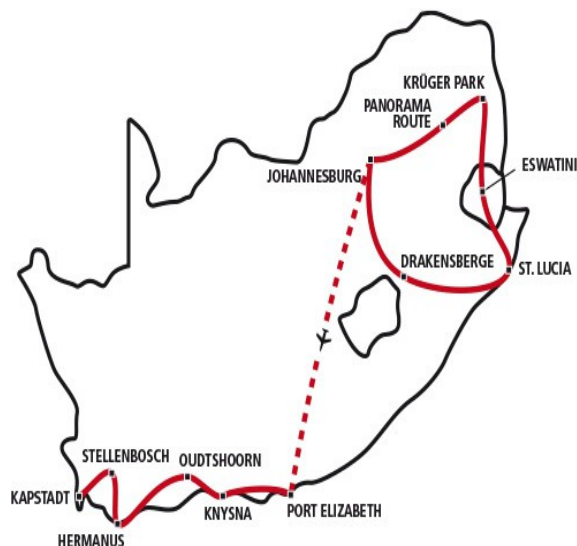
Diese von uns persönlich zusammen gestellte Kleingruppenreise, begleitet von einer erfahrenen, deutschsprachigen Reiseleitung, starten wir bereits ab zwei Personen.

Maximal können acht Personen teilnehmen und Sie reisen von Anfang bis Ende in derselben Gruppe.

Sie übernachten in ausgewählten privat geführten Gästehäusern und Lodges der Kategorie Superior ****.

Die herzliche Art Ihrer Gastgeber und die Einrichtung mit Liebe zum Detail machen Ihren Aufenthalt zu einem einmaligen Erlebnis, sodass Sie sich wortwörtlich „wie zu Hause“ fühlen werden.

In vollen 20 Tagen vor Ort erleben Sie alle Highlights des authentischen Südafrikas.



Tourcode	Datum	Preis pro Person im Doppelzimmer	Einzelzimmer-Zuschlag
GSAT 010	01.03.2024 – 20.03.2024	EUR 4999,-	EUR 1099,-
GSAT 011	21.09.2024 – 10.10.2024	EUR 4999,-	EUR 1099,-

Im Preis inklusive

19x Übernachtung in der Kategorie Superior (ausgesuchte 4 Sterne Gästehäuser und Lodges)
 19x Frühstück, 2x Mittagessen, 10x Abendessen
 klimatisiertes Fahrzeug entsprechend der Gruppengröße (Hyundai H1, Toyota Quantum o.ä.)
 zwei Pirschfahrten im offenen 4x4 Safari-Fahrzeug in Karongwe Private Game Reserve
 eine Pirschfahrt im offenen 4x4 Safari-Fahrzeug in den Kruger National Park
 eine Pirschfahrt im offenen 4x4 Safari-Fahrzeug in den Hluhluwe-Imfolozi National Park
 „Hippo & Croc“- Bootstour in St. Lucia
 Besuch einer Straußenfarm und einer Erdmännchen-Familie in Oudtshoorn
 Flug von Johannesburg nach Port Elizabeth mit lokaler Airline in der Economy Class
 Ausflüge und Eintrittsgelder laut Programm
 deutschsprachige Reiseleitung
 24-Stunden Hotline vor Ort (englischsprachig)
 Umfangreiche Reiseunterlagen (pro Zimmer)
 Virtuelles Kennenlernen der Reiseleitung und der Gruppe vor Abreise
 Reisepreissicherungsschein



Nicht im Preis inklusive

Langstreckenflüge zur Tour
 Getränke und nicht angegebene Mahlzeiten
 Seilbahnticket Tafelberg, optionale Ausflüge, sonstige persönliche Ausgaben, Trinkgelder
 Reiseversicherungen und Covid19-Schutz (dringend empfohlen)

Extra für Sie

Am Abflugtag genießen Sie die Annehmlichkeiten der Flughafenlounge.

TAG 1
WILLKOMMEN IN SÜDAFRIKA

etwa 10km

Herzlich Willkommen in Südafrika!

Nach individueller Anreise zum Flughafen OR Tambo in Johannesburg werden Sie nun persönlich von einem Fahrer des African Rock Hotels empfangen (englischsprachig). Nach einer kurzen Fahrt erreichen Sie die schöne Lodge. Hier können Sie in der liebevoll gestalteten Gartenanlage herrlich vom langen Flug entspannen. Am Abend genießen Sie ein erstes Abendessen in Südafrika.

SO WOHNEN SIE: Übernachtung mit Halbpension im African Rock Hotel in Johannesburg

Das luxuriöse African Rock Hotel ist eine kleine Oase im Trubel der Großstadt und liegt in der Nähe des internationalen Flughafens von Johannesburg in Kempton Park. Die elf Suiten verfügen über ein Bad/WC, eine Klimaanlage, ein TV, ein Telefon, eine Minibar, einen Safe, einen Tee-/Kaffe Zubereiter, eine Veranda und kostenloses WLAN. Die Luxury Suites sind etwa 30qm groß. Die Executive Suite ist etwa 35qm groß. Die Family Suites und Superior Suites verfügen zusätzlich über zwei weitere Einzelbetten. Das Boutique Hotel bietet ein Restaurant, eine Bar, einen Souvenirshop, ein Außendeck mit Feuerstelle, einen Garten mit Pool und einen SPA-Bereich gegen Gebühr. Nichtselbstfahrern steht ein kostenloser Flughafenshuttle zur Verfügung.



African Rock Hotel Johannesburg



Zimmerbeispiel

TAG 2
MPUNGALANGA

etwa 350km

Am Morgen treffen Sie auf Ihre deutschsprachige Reiseleitung.

Gut gestärkt vom reichhaltigen Frühstück beginnt die Rundreise und das Ziel heute ist die Provinz Mpumalanga– das Land der aufgehenden Sonne. Hier liegt das so genannte Highveld mit Höhen über 2000 Metern. Die wunderschönen Aussichten auf das tiefer gelegene Lowveld am Rand des Krüger Nationalparks entstehen durch die Drakensberg-Schichtstufen. Das Gestein fällt ab und liegt auf nur 300 bis 600 Metern Höhe. Durch diesen Stufe hat das Wasser über Millionen Jahre eine für Südafrika einzigartige Landschaft geformt. Hier angekommen steht Ihnen der restliche Tag zur freien Verfügung. Erkunden Sie Umgebung auf einem der Wanderwege oder lassen Sie sich im hauseigenen Spa verwöhnen.

SO WOHNEN SIE: Übernachtung mit Halbpension in der Iketla Lodge bei Ohrigstad

Die gemütliche Iketla Lodge liegt in einem privaten Naturreservat bei Ohrigstad und beheimatet kleineres Wild wie Antilopen und Zebras. Direkt vor der Tür starten diverse Wanderwege von 30 Minuten bis dreieinhalb Stunden Dauer. Gegen Aufpreis bietet die Lodge auch Reitausflüge und Bogenschießen an. Die acht freistehenden Chalets haben ein Bad/WC, eine Klimaanlage, einen Tee/Kaffe Zubereiter, eine Minibar, eine Veranda und eine Außendusche. Die Lodge bietet einen Pool, ein Restaurant, eine Bar, eine Kaminlounge sowie eine großzügige Gartenanlage.



Iketla Lodge



Chalet der Iketla Lodge

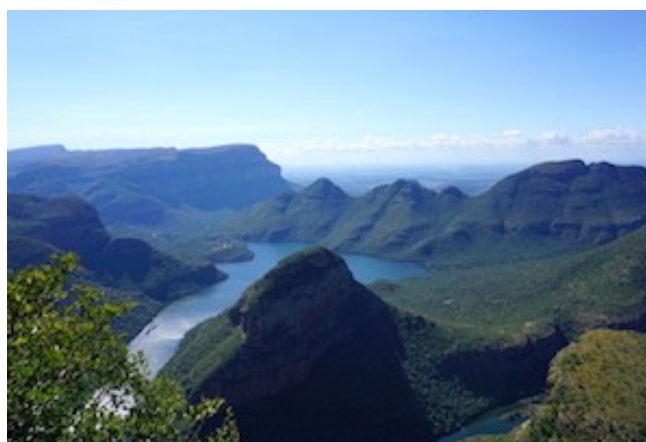
TAG 3 CANYONS & WASSERFÄLLE

Nach dem Frühstück brechen Sie auf und entdecken die Highlights der Panorama Route. Über den landschaftlich wunderschönen Robber's Pass erreichen Sie die verlassene Goldgräberstadt „Pilgrims Rest“ und reisen in der Zeit zurück, bis ins Jahr 1870. Nach einem Bummel durch die Vergangenheit geht es weiter zu spektakulären Ausblicken der Gegenwart. Vom „God's Window“ blicken Sie bei guter Sicht bis weit in die Krüger Ebene hinab. Nach einem kurzen Stopp an den Berlin Falls erreichen Sie die „Bourke's Luck Potholes“. Durch Auswaschungen, insbesondere durch die Bewegung von Steinen in Strudeln, sind tiefe Löcher in das Felsgestein geschliffen worden. Tauchen Sie mit Ihren Füßen ein in das herrlich erfrischende und klare Quellwasser. Zum Abschluss der Rundtour erreichen Sie den Blyde River Canyon, 26km lang und 800 Meter tief, sowie die „Three Rondavels“, die an die typischen Rundhütten der Einheimischen erinnern. Zurück in der Iketla Lodge erwartet Sie bereits ein köstliches Abendessen.

SO WOHNEN SIE: Übernachtung mit Halbpension in der Iketla Lodge (Chalet) bei Ohrigstad



God's Window



Blyde River Canyon

TAG 4 ELEFANT, NASHORN & Co.

etwa 90km

Am frühen Morgen spazieren Sie auf dem „White Trail“-Wanderweg etwa 3km zusammen mit Ihrer Reiseleitung und genießen tolle Aussichten auf die imposanten Bergketten im Süden.

Nach einem späten Frühstück checken Sie aus und die Fahrt führt Sie weiter gen Norden. Ihr Ziel für den heutigen Tag ist die authentische Karongwe River Lodge mitten im privaten Wildreservat. Im Gegensatz zum staatlich geführten Krüger Nationalpark haben nur Übernachtungsgäste Zutritt zu den privaten Reservaten.

Schnell das Gepäck im Zimmer verstaut, auf den offenen Jeep aufgesprungen und schon geht es los zu ersten, spannenden Tierbeobachtungen (englischsprachig, Durchführung mit weiteren Personen). Das anschließende Abendessen wird bei gutem Wetter traditionell an der gemütlichen Boma serviert.

SO WOHNEN SIE: Übernachtung mit Halbpension in der Karongwe River Lodge im Karongwe Private Game Reserve. Die weitläufig angelegte Karongwe River Lodge am Makhutsi River besteht aus nur elf freistehenden Chalet-Suiten. Die großzügigen Chalets bieten Bad/WC, Tee-/Kaffeezubereiter, Minibar, Klimaanlage, Moskitonetze über dem Bett, einen Safe und eine private Veranda. Die Lodge bietet einen Pool, eine Boma (traditioneller Essensplatz am Lagerfeuer), eine Bar, ein Restaurant und eine gemütliche Veranda mit Blick auf den Fluss.



Traumhafte Aussichten



Karongwe River Lodge

TAG 5

LÖWE, ANTILOPE, GIRAFFE & Co.

etwa 210km

Früh Aufstehen heißt es heute, denn bereits im Morgengrauen starten Sie zu weiteren aufregenden Abenteuern im afrikanischen Busch. Per offenem Jeep erkunden Sie weiter Flora und Fauna und tauschen sich beim anschließenden Frühstück mit Ihren Mitreisenden aus. Jetzt fahren Sie in südlicher Richtung, immer entlang der Krüger Ebene und erreichen Ihr nächstes Übernachtungsziel, die Ndhula Luxury Tented Lodge. Genießen Sie einen atemberaubenden Blick über die Berge, das Buschveld und die umliegenden Täler und lassen Sie sich in dieser unberührten Natur von den wunderschönen Sonnenauf- und Sonnenuntergängen verzaubern. Hier genießen Sie ein köstliches Abendessen inmitten des afrikanischen Busches.

SO WOHNEN SIE: Übernachtung mit Halbpension in der Ndhula Luxury Tented Lodge am Krüger National Park

Die Ndhula Luxury Tented Lodge liegt in einem kleinen privaten Naturreservat bei White River. Verschiedene Antilopenarten, Zebras, Giraffen und mehr sind hier beheimatet, sodass Sie bereits von Ihrer privaten Veranda aus erste Tierbeobachtungen machen können. Die luxuriösen Zeltsuiten bieten ein eigenes Bad/WC, eine Klimaanlage und eine private Aussichtsplattform. Die Lodge hat eine Lounge, einen Pool und einen Boma (traditioneller Essensplatz am Lagerfeuer).



Kaffeepause im Reservat



Ndhula Luxury Tented Lodge

TAG 6

KRUGER NATIONAL PARK

Früh aufstehen heißt es heute, denn Sie besuchen den weltberühmten Kruger National Park das größte Wildschutzgebiet Südafrikas. Mit einer Fläche von etwa 20.000 Quadratkilometern erstreckt sich der Park vom Crocodile-River im Süden bis zum Limpopo, dem Grenzfluss zu Simbabwe, im Norden. Im Park leben 147 Säugetierarten inklusive der „Big Five“ (Nashorn, Elefant, Büffel, Löwe und Leopard), außerdem etwa 507 Vogelarten, 114 Reptilienarten, 49 Fischarten und 34 Amphibienarten.

Im offenen 4x4 Fahrzeug, ausgestattet mit Segeltuchdächern, um Sie vor der Sonne zu schützen, erkunden Sie zusammen mit einem erfahrenen Ranger den südlichen und tierreichsten Teil des Parks. An Flussläufen und Wasserlöchern machen Sie aufregende Tierbeobachtungen. Mittags stärken Sie sich bei einem Picknick an einem der ausgewiesenen Rastplätze, bevor Sie sich wieder auf Safari begeben. Am späten Nachmittag erreichen Sie erneut die Ndhula Luxury Tented Lodge, wo Sie gemeinsam zu Abend essen und sich über den aufregenden Tag austauschen.

SO WOHNEN SIE: Übernachtung mit Halbpension in der Ndhula Luxury Tented Lodge am Krüger National Park



Giraffen im Krüger National Park



Ndhula Luxury Tented Lodge

TAG 7 KÖNIGREICH ESWATINI

etwa 365km

Nach einem gemütlichen Frühstück setzen Sie Ihre Reise fort. Bis zum kleinen Königreich Swaziland, welches sich nun eSwatini nennt, ist es nicht weit. Über den Piggs Peak mit tollen Aussichten über die einmalige Bergwelt eSwatinis erreichen Sie das Mantenga Nature Reserve am Fuße des Nyonyane Mountain. Hier angekommen genießen Sie zuerst ein leckeres Mittagessen, bevor Sie das traditionelle Dorf besuchen, wo Sie die Geschichte, Kultur und die Traditionen der Swazis kennenlernen. Während einer geführten Tour erfahren Sie Interessantes zum Bau und zur Nutzung der traditionellen Rundhütten und welche Rolle der Heiler in der Gemeinschaft spielte. Sie treffen hier auf die Dorfbewohner und sehen, wie sie Lutindzi Gras flechten und Schmuck mit traditioneller Perlenstickerei herstellen. Anschließend besuchen Sie noch eine lebendige und farbenfrohe Tanzaufführung, bevor Sie Ihre Fahrt zum nächsten Übernachtungsstopp fortsetzen.

SO WOHNEN SIE: Übernachtung mit Frühstück im Summerfield Resort in Eswatini

Das Summerfield Resort liegt unweit von Manzini im Königreich Eswatini im schönen Summerfield Botanischen Garten. Nahe an den Ufern des Bobokazu Flusses im Nokwane Tal bietet das typisch afrikanische, romantische Hotel mit viel Flair und Herz einen weitläufig, liebevoll angelegten Garten, der zum Verweilen einlädt. Die 34 Zimmer sind ausgestattet mit Bad/WC, TV, Heizung und Telefon. Das Hotel verfügt über ein Restaurant, eine Terrasse, eine gemütliche Lounge, einen Pool, eine Sauna, sowie eigenen Obst- und Gemüseanbau und eine eigene Quelle.



Sanfte Hügelandschaft in eSwatini



Summerfield Resort

TAG 8 KWAZULU-NATAL

etwa 365km

Guten Morgen eSwatini!

Nach einem köstlichen Frühstück besuchen Sie einen lokalen Handwerksmarkt. Hier werden teilweise vor Ihren Augen die feinsten Kunstwerke geschnitzt. Außerdem gibt es Schmuck und weitere Kunstwerke aus Speckstein zu bestaunen und natürlich auch zu kaufen. Sichern Sie sich hier Ihr Andenken für zu Hause. Bei Golela reisen Sie wieder in Südafrika ein und setzen die Fahrt fort bis zum Ferienort St. Lucia am iSimangaliso Wetlands Park. Der kleine Ort liegt an der Mündung der Lake St. Lucia Lagune auf einer schmalen Landzunge, begrenzt durch St. Lucia Estuary im Westen und den Indischen Ozean im Osten. Hier finden sich endlose, einsame Strände und der restliche Tag steht Ihnen zur freien Verfügung.

SO WOHNEN SIE: Übernachtung mit Frühstück in der Lodge Afrique in St. Lucia

Die einladende Lodge Afrique liegt im Herzen von St. Lucia. Alle Attraktionen der Umgebung, sowie die schönen Strände sind schnell

erreicht. Die 8 gemütlichen Chalets liegen in einem tropischen Garten und verfügen über Bad/WC, Klimaanlage und eine Außendusche. Die Lodge bietet einen Pool, einen Garten und eine Bar.



Marktstände in St. Lucia



Lodge Afrique

TAG 9

HLUHLUWE & iSIMANGALISO

Heute Morgen besuchen Sie den ältesten und vielleicht schönsten Wildpark Südafrikas, den Hluhluwe-Imfolozi Park. Hier unternehmen Sie eine Pirschfahrt im offenen Geländewagen (englischsprachig, kann mit weiteren, gruppenfremden Teilnehmern stattfinden). Die vielfältige Vegetation bietet Lebensraum für viele Säugetiere, Vögel, Reptilien und Amphibien. Die „Big Five“ sind ebenso im Park vertreten wie Geparden, Wildhunde, Giraffen und Nyalas. Hluhluwe und Imfolozi wurden 1895 als getrennte Reservate gegründet, als die Population dieser Tiere durch übermäßige Jagd gefährdet war. Anfang der 1960er Jahre war das Breitmaulnashorn vom Aussterben bedroht, in Imfolozi existierten weltweit die letzten bekannten Vorkommen. In der „Operation Rhino“, die vom KwaZulu Nature Conservation Service durchgeführt wurde, fing man Exemplare ein und schickte sie an Reservate und Zoos in der ganzen Welt, so dass sich inzwischen die weltweiten Bestände erholt haben.

Am Nachmittag unternehmen Sie eine Bootsfahrt im iSimangaliso Wetlands Park (englischsprachig, kann mit weiteren, gruppenfremden Teilnehmern stattfinden). Mehr als 1500 Krokodile und 800 Flusspferde sind hier zu Hause und garantieren einmalige Fotomotive.

SO WOHNEN SIE: Übernachtung mit Frühstück in der Lodge Afrique in St. Lucia



Nashörner im Hluhluwe Park



Nilpferde in den Wetlands

TAG 10

ZULULAND

etwa 500km

Durch das ursprüngliche Zululand steuern Sie die südliche, nicht weniger imposante Seite der Drakensberge an. Ihr Ziel ist das Little Switzerland Resort, inmitten der beeindruckenden Bergkulisse.

Hier angekommen entspannen Sie von der langen Fahrt und nutzen das Angebot des Resorts. Am Abend wird Ihnen ein leckeres Abendessen serviert.

SO WOHNEN SIE: Übernachtung mit Halbpension im Little Switzerland Resort bei Bergville

Sie wohnen im Little Switzerland Resort mit Blick auf die wunderschöne Berglandschaft. Das Resort liegt in einem großen privaten Naturreservat etwa eine halbe Autostunde nördlich von Bergville. Den Royal Natal Nationalpark erreichen Sie in etwa 30 Fahrminuten. Vor Ort werden (teilweise gegen Gebühr) Aktivitäten wie Wellness, Wandern, Reiten, Fischen, Sport oder Mountain-Biking angeboten, inkl. familiengerechter Aktivitäten. Darüber hinaus gibt es ein Restaurant, eine Bar, ein Außendeck und einen Pool. Alle Zimmer haben ein

eigenes Bad/WC, ein TV, einen Tee/Kaffeezubereiter, Sitzmöglichkeiten, kostenloses WLAN und eine Veranda mit Bergblick (außer Standard und Garden Rooms). Die Family Rooms verfügen über zwei Doppelbetten. Die Suiten sind geräumiger und hochwertiger eingerichtet.



Little Switzerland Resort



Zimmerbeispiel

TAG 11

ROYAL NATAL NATIONALPARK

Heute besuchen Sie den Royal Natal Nationalpark mit seinem berühmten Amphitheater. Dieser Park ist der Höhepunkt der nördlichen Drakensberge, denn nirgendwo sonst präsentiert sich die Bergwelt so malerisch und faszinierend. Anziehungspunkt ist das Amphitheater, ein 5 Kilometer langes und bis zu 500 Meter hohes Felsmassiv. Der Park besitzt nicht nur unterschiedliche geologische Formationen, sondern auch verschiedene klimatische Zonen. Dies erklärt den Reichtum der Vegetation, sodass bislang schon mehr als 900 Pflanzen katalogisiert werden konnten. 83 Kilometer Wanderwege wurden auf 25 Routen angelegt und bieten etwas für jeden Geschmack. Zusammen mit Ihrer Reiseleitung suchen Sie sich einen passenden Wanderweg aus und erkunden diese traumhafte Landschaft zu Fuß.

SO WOHNEN SIE: Übernachtung mit Halbpension im Little Switzerland Resort bei Bergville.



Amphitheater



Royal Natal Nationalpark

TAG 12

NORD NACH SÜD

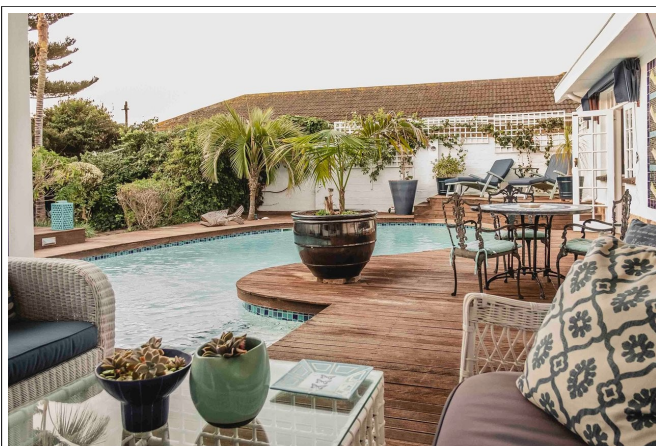
etwa 320km

Sie verabschieden sich von den Bergen und fahren zurück zur Metropole Johannesburg. Von hier aus fliegen Sie mit einer lokalen Airline nach Port Elizabeth (Flugpreis inklusive) und beziehen am Abend ihr Quartier in Port Elizabeth, nur etwa 150m vom Strand entfernt.

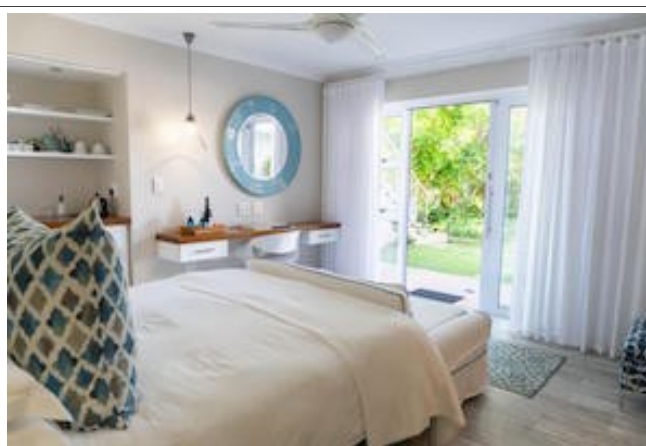
SO WOHNEN SIE: Übernachtung mit Frühstück im Admiralty Beach House in Port Elizabeth

Das Admiralty Beach House liegt nur einen Steinwurf vom Strand entfernt. Auch das Summerstrand Einkaufszentrum und zahlreiche Restaurants sind problemlos fußläufig erreichbar.

Die 10 großen Zimmer verfügenAdmiralty Beach House bietet eine gemütliche Lounge und einen üppigen Garten mit einer Terrasse und einem Pool.



Admiralty Beach House



Zimmerbeispiel

TAG 13

TSITSIKAMMA NATIONAL PARK

etwa 280km

Nach einem entspannten Frühstück geht die Fahrt weiter in Richtung Tsitsikamma Nationalpark. Sie machen einen kurzen Stopp an der Mündung des Storms River und haben die Möglichkeit (falls geöffnet) über die berühmte Suspension Bridge zu laufen. Festhalten – es ist wackelig! Optional können Sie auch eine Bootsfahrt auf dem Storms River machen (englischsprachig, kann mit gruppenfremden Teilnehmern stattfinden). Sie bestaunen den Big Tree, einen uralten Yellowwood-Baum, der mehr als 40 Meter hoch ist. Am frühen Abend werden Sie im Parkes Manor von Ihren Gastgeber Albert und JH herzlich empfangen und genießen ein köstliches Drei-Gang-Menü.

SO WOHNEN SIE: Übernachtung mit Halbpension im Parkes Manor in Knysna

Das altherwürdige Parkes Manor mit besonderem Charme liegt in einem großen parkähnlichen Garten mit Blick auf die Lagune von Knysna. Die 9 Zimmer verfügen über Bad/WC, TV, Tee- & Kaffeezubereiter, Klimaanlage, Ventilator und eine Minibar. Das Parkes Manor bietet einen Pool, eine Lounge, eine Bar und eine schöne Gartenanlage.



Storms River Mouth



Lagune von Knysna

TAG 14

KNYSNA

Ausschlafen und Füße hoch lautet das Motto heute. Dieser Tag steht Ihnen zur freien Verfügung und Sie haben ausreichend die Zeit die herrliche Gartenanlage des Parkes Manor zu genießen. Ein Bummel entlang der Waterfront ist ebenfalls empfehlenswert. Alternativ können Sie für diesen Tag auch optionale Aktivitäten buchen. Diese finden Sie in unserem Ausflugsprogramm.

SO WOHNEN SIE: Übernachtung mit Frühstück im Parkes Manor



Parkes Manor Gästehaus



Zimmerbeispiel

TAG 15 STRAUSSENFARM UND CANGO CAVES

etwa 280km

Über den landschaftlich reizvollen Outeniqua-Pass mit ausreichend Zeit für Fotostopps verlassen Sie die Küste und erreichen das trockene Hinterland. In der Straußenhauptstadt Oudtshoorn angekommen, besichtigen Sie die einmalige Tropfsteinhöhlenlandschaft der Cango Caves und bestaunen die umfangreichen Tropfstein-Formationen von beeindruckender Größe (englischsprachig, kann mit weiteren, gruppenfremden Teilnehmern stattfinden). Anschließend besuchen Sie eine Straußenfarm und lernen etwas über diese großen flugunfähigen Vögel und die Geschichte ihrer Zucht (englischsprachig, kann mit weiteren, gruppenfremden Teilnehmern stattfinden). Ihr Ziel ist ein typisches Gästehaus in der kleinen Karoo bei Oudtshoorn.

SO WOHNEN SIE: Übernachtung mit Halbpension im Berluda Farmhouse & Cottage

Das historische Berluda Farmhouse ist eine komfortable Country Lodge und befindet sich im wunderschönen Schoemanshoek Tal auf halbem Weg zwischen Oudtshoorn und den Cango Caves. Die 7 Zimmer sind mit Bad/WC, Klimaanlage, Tee/Kaffe zubereiter, Minibar, TV und Veranda ausgestattet. Außerdem bietet das Farmhouse einen Pool, eine Lounge und einen Garten, eingebettet in einen aktiven Farmbetrieb.



Straußenfarm



Berluda Farmhouse

TAG 16 WALE IN DER WALKER BAY

etwa 370 km

Noch einmal heißt es heute: "der frühe Vogel fängt den Wurm" bzw. findet die putzigen Erdmännchen der kleinen Karoo. Zusammen mit einem erfahrenen Führer besuchen Sie eine Erdmännchen-Familie und beobachten das geschäftige Treiben. Weiter führt die Fahrt später über die berühmte und landschaftlich einmalige Route 62, die ehemalige Verbindungsstrecke zwischen Port Elizabeth und Kapstadt, die eine gewisse Wildwest-Atmosphäre versprüht – daher die Namensverwandtschaft zur legendären Route 66. Am Nachmittag erreichen Sie dann die Walhauptstadt Hermanus und bummeln entlang der Promenade. Mit ein bisschen Glück bekommen Sie die großen Meeresbewohner schon hier zu Gesicht (saisonal von Juni bis Oktober). Abends testen Sie eines der zahlreichen Restaurants in Hermanus (optional und gegen Gebühr). Hier ist für jeden Geschmack etwas dabei.

SO WOHNEN SIE: Übernachtung mit Frühstück im Auberge Burgundy in Hermanus

Das charmante Boutique Hotel im provenzalischen Stil garantiert trotz zentraler Lage einen ruhigen Aufenthalt. Restaurants, Cafes und der schöne Wanderweg „Cliff Path“ sind nur einen Steinwurf entfernt. Das Herzstück der Unterkunft sind der lauschige Innenhof und der schöne Garten, der mit viel Hingabe gepflegt wird. Die Terrasse mit Pool und Liegen lädt zum Entspannen ein. Ein vielfältiges Frühstück wird im Bistro «Frances at Auberge Burgundy» nebenan eingenommen. Es stehen kostenlose, bewachte Parkplätze zur Verfügung. Die 13 hübsch, individuell eingerichteten Zimmer und 4 großzügige Suiten verfügen alle über ein eigenes Bad, Telefon, TV, kostenlosem WLAN, Minibar, Fön, Tee-/Kaffe zubereiter und Balkon/Terrasse. Einige Suiten haben einen Kamin und/oder Meerblick.



Wale in Hermanus (saisonal)



Auberge Burgundy

TAG 17 WEINGEBIETE DES WESTERN CAPES

etwa 120km

Über die schöne Küstenstraße R44, immer mit Blick auf den tiefblauen Ozean, erreichen Sie die Weingebiete des Western Capes. Sie besuchen die historische Altstadt von Stellenbosch und bummeln entlang der Cafes und Shops. Nun sind Sie an der Reihe! Auf einem lokalen Weingut in bezaubernder Atmosphäre dürfen Sie nun selbst die edlen roten Tropfen probieren. Sie mögen lieber Weißwein? Kein Problem! Ihre kundige Reiseleitung sucht mit Ihnen zusammen im Vorfeld das passende Weingut aus. Anschließend erreichen Sie die schöne Cultivar Guest Lodge bei Stellenbosch.

SO WOHNEN SIE: Übernachtung mit Frühstück in der Cultivar Guest Lodge in Stellenbosch

Nur wenige Kilometer vom Ortszentrum Stellenbosch entfernt eröffnet Ihnen die Cultivar Guest Lodge mit nur 16 Zimmern herrliche Ausblicke auf Täler, Berge, endlose Graslandschaft, fließende Gewässer und Weinreben. Die Zimmer verfügen alle über Bad/WC, Klimaanlage, Minibar, Tee/Kaffe zubereiter und eine Terrasse. Die wunderschöne Lodge bietet Ihnen zwei Pools, eine großzügige Aussichtsterrasse, einen weitläufigen Garten und eine Kaminlounge.



Route 62



Pool der Cultivar Guest Lodge

TAG 18 KAPSTADT & DER TAFELBERG

etwa 50km

Weiter geht es nach Kapstadt, der „Mother City“. Nach einer Tour durch die City ist es soweit. Sie erklimmen den mächtigen und berühmten Tafelberg. Dies müssen Sie nicht zu Fuß schaffen, sondern Sie nutzen die Seilbahn, mit der Sie im Handumdrehen oben auf der Spitze ankommen und die herrliche Aussicht genießen. Das Seilbahnticket ist nicht im Preis inklusive, da der Tafelberg witterungsbedingt gesperrt sein kann. Anschließend besuchen Sie das bunte Bo-Kaap-Viertel und das Castle of Good Hope.

Ihr Ziel für die kommenden Übernachtungen ist der Stadtteil Sea Point.

SO WOHNEN SIE: Übernachtung mit Frühstück im The Winchester Boutique in Kapstadt

Das Winchester Mansions liegt direkt an der Promenade im Stadtteil Sea Point. Das in den 20er Jahren des letzten Jahrhunderts in originaler kap-holländischer Architektur erbaute Hotel brilliert durch das Restaurant "Harveys at Winchester Mansions", den persönlichen Service, die spektakuläre Lage und die stilvolle Eleganz.

Die Zimmer sind ausgestattet mit Bad/ Dusche, WC, TV, Minibar, Tee- und Kaffeezubereitung, Klimaanlage, Föhn, Tresor. Die Loft- Zimmer blicken auf den Innenhof und den Tafelberg. Die Junior-Suiten sind geräumiger und blicken auf den Tafelberg und den Lions Head oder auf das Meer.



Bo-Kaap Viertel



Mit der Seilbahn auf den Tafelberg

TAG 19 DAS KAP, PANORAMASTRASSEN & PINGUINE

Sie starten zu einem Tagesausflug auf die Kaphalbinsel. Als erstes stoppen Sie in Muizenberg und bestaunen die bunten Häuschen, die auf jeder Postkarte zu finden sind. Entlang der False Bay über Kalk Bay erreichen Sie Simon's Town, wo Sie die berühmte Pinguinkolonie besuchen. Weiter geht es zum Cape of Good Hope Nationalpark mit dem Kap der Guten Hoffnung. Ein Besuch des Leuchtturmes, der bereits am 01. Mai 1860 seinen Betrieb aufgenommen hat, ist hier Pflicht! Wer den steilen Aufmarsch scheut, kann bequem mit dem „Flying Dutchman“ (Seilbahn) hinauf fahren.

Über den Chapman's Peak Drive, eine der schönsten Küstenstraßen der Welt, geht es weiter nach Hout Bay mit seinem kleinen Fischerhafen. Am späten Nachmittag erreichen Sie wieder Kapstadt, wo Sie sich von Ihrer Reiseleitung verabschieden.

SO WOHNEN SIE: Übernachtung mit Frühstück im The Winchester Boutique in Kapstadt



Kap der Guten Hoffnung



Pinguine

TAG 20 AUF WIEDERSEHEN IN SÜDAFRIKA

Auch die schönste Reise geht einmal zu Ende und so heißt es heute Abschied nehmen. Passend zu Ihrem Rückflug werden Sie zum Flughafen von Kapstadt gebracht, wo Sie bis zum Abflug noch die Annehmlichkeiten der Flughafenlounge genießen. "Auf Wiedersehen in Südafrika!"

BIDVEST PREMIER LOUNGE

Als SA Travel Kunde sind Sie etwas ganz Besonderes und genießen den Komfort, den sonst nur Reisende der Business oder First Class in Anspruch nehmen können. Nutzen Sie diese wunderbare Möglichkeit, der Hektik am Abflugtag auf dem Flughafen zu entgehen und Ihre Urlaubserholung so lange wie möglich aufrecht zu erhalten.

Sie erhalten Zugang zur Flughafenlounge an Ihrem internationalen Abflughafen in Johannesburg oder Kapstadt. In der Lounge stehen Ihnen kostenlos Getränke, Snacks, Zeitungen, TV, Internet sowie Wasch- und Duschmodlichkeiten zur Verfügung (Angebot und Ausstattung können je nach Lounge variieren).



GUT ZU WISSEN

Die Rundreise

- Die Toursprache ist deutsch. Ausnahmen bilden Flughafentransfers und optionale Aktivitäten.
- Das Gepäck ist auf ein Gepäckstück und ein Handgepäckstück pro Person begrenzt.
- Diese Reise wird bereits ab einer Mindestteilnehmerzahl von 2 Personen garantiert durchgeführt. Die Maximale Teilnehmerzahl beträgt 8 Personen.
- Kinder unter 14 Jahren können leider nicht teilnehmen. Bitte schauen Sie sich bei Interesse unsere privat geführten Reisen an [SA Travel Boutique Touren](#)
- Der Veranstalter behält sich vor, im Falle von ausgebuchten Unterkünften gleich- oder höherwertige Ersatzunterkünfte ohne Aufpreis am selben Ort zu stellen.
- Die im Programm genannten Aktivitäten können in alternativer Reihenfolge stattfinden.
- Bei Tagen zur freien Verfügung hilft Ihnen unsere 24-Stunden Hotline (englischsprachig) weiter.
- Der Krüger Park (inkl. angrenzender Wildreservate), das nördliche KwaZulu-Natal (Region Hluhluwe und St. Lucia) sowie das östliche Swaziland (Tiefebene zu Mosambik) sind malariagefährdete Gebiete. Bitte befragen Sie Ihren Arzt, ob eine Prophylaxe für Sie sinnvoll ist.
- Diese Reise ist für Personen mit eingeschränkter Mobilität nicht geeignet.

Die Flüge

- Der Inlandsflug von Johannesburg nach Port Elizabeth ist bereits im Tourpreis enthalten.
- Passende Langstreckenflüge können auf Wunsch als touristische Einzelleistung (nicht Teil dieser Reiseleistung) in einem separaten Buchungsvorgang dazu vermittelt werden.

Ungefähre zusätzliche Kosten im Überblick (Durchschnittswerte)

- Ein leichtes Mittagessen oder Picknick kostet etwa 5 EUR bis 10 EUR pro Person, ein Abendessen etwa 15 EUR bis 25 EUR pro Person. Kaffee, Tee, Bier, Wein oder Softdrinks kosten etwa 1 EUR bis 2 EUR pro Tasse bzw. Glas. Die Preise können je nach Region oder Art des Restaurants nach oben oder unten abweichen.
- Ein Seilbahnticket für den Tafelberg kostet etwa 25,- EUR pro Person
- Eine Taxifahrt im Zentrumsbereich Kapstadt kostet etwa 15,- EUR pro Strecke
- Ihre Reiseleitung freut sich über ein Trinkgeld. Wir empfehlen EUR 5,- pro Person und Tag. Das Trinkgeld für den Busfahrer (sofern vorhanden) ist bereits inkludiert.
- Einkäufe mit Kreditkarte kosten etwa 1% vom Kaufpreis. Bargeldabhebungen mit der EC-Karte (Maestro) kosten etwa 5 EUR pro Transaktion. Mobilfunkgespräche und Roamingkosten mit einer deutschen SIM Card betragen etwa 2 EUR pro Minute.

Mit einer lokalen Prepaid SIM Card können diese Kosten deutlich reduziert werden.

Wichtig

- Alle genannten Preise gelten vor Vertragsabschluss nach Verfügbarkeit. Irrtümer vorbehalten. Dieses Angebot versteht sich exklusive aller Flugkosten (außer explizit in den Leistungen genannte Regionalflüge).
- Jeder Reisende muss einen über das Ausreisedatum hinaus gültigen Reisepass vorlegen, der pro Reiseland mindestens noch zwei freie Seiten für Sichtvermerke hat. Abhängig von der Staatsangehörigkeit muss evtl. im Vorfeld ein Visum beantragt werden. Die genauen Bestimmungen teilen wir Ihnen vor Vertragsabschluss mit. Kinder unter 18 Jahren müssen zusätzlich eine internationale Geburtsurkunde mitführen (evtl. noch weitere Dokumente, wenn die Kinder nicht mit beiden biologischen Eltern reisen). Coronabedingte Einreisevorschriften finden sie immer tagesaktuell auf der Seite des Auswärtigen Amtes.
- Reisende, die sich in einem Gelbfieber gefährdeten Gebiet aufgehalten haben, müssen bei Einreise eine Gelbfieberimpfung nachweisen.
- Reiseversicherungen sind nicht im Preis inklusive. Eine Reisekrankenversicherung mit Rückholung sollte unbedingt abgeschlossen werden. Empfehlenswert ist auch eine Reiserücktrittskostenversicherung. Gerne erstellen wir ein Angebot.

Helping School SA

Unzählige Kinder in Südafrika gehen jeden Tag ohne Essen, ohne Unterrichtsmaterial und ohne ordentliche Kleidung zur Schule, da Ihre Familien so arm sind, dass sie selbst diese grundlegenden Bedürfnisse nicht alleine stemmen können. Die südafrikanische Non-Profit- Organisation „Helping SA“ hat ein Spendenprojekt ins Leben gerufen, welches landesweit diese Familien unterstützt, damit deren Kinder in der Schule nicht hungern müssen und sich ihre Schuluniform sowie das entsprechende Unterrichtsmaterial leisten können. SA Travel unterstützt dieses Projekt mit 100 ZAR pro Person. Weitere Informationen zum School Project von Helping SA finden Sie im Internet unter www.helping-sa.co.za.