

CAPE TO VIC FALLS

VON 29-TÄGIGE MIETWAGENREISE IN DER KATEGORIE COMFORT BIS

IN DER KATEGORIE COMFORT ***/**



GÜLTIG VON	GÜLTIG BIS	PRO PERSON IM DOPPELZIMMER*	EINZELZIMMER-ZUSCHLAG*	KIND UNTER 12 JAHREN
01.07.2024	31.03.2025	4899 €	899 €	2099 €
01.04.2025	30.06.2025	5059 €	999 €	2299 €
01.07.2025	30.09.2025	5399 €	1399 €	2459 €

*Preise für zwei reisende Personen. Preise für Alleinreisende, Gruppen ab drei Personen, Kinder über 12 Jahre oder Starttermine nach dem 30.09.2025 auf Anfrage.

OPTIONAL ZUBUCHBAR	PRO PERSON AB*
Aktivität Fish River East Canyon Drive	75 €
Upgrade zwei Nächte Twyfelfontein Adventure Camp Standard Tent	85 €
Aktivität Etosha Anderson Gate Full Day Etosha Game Drive 2 Pax	105 €
Aktivität Rundu Boat Cruise	25 €
Halbpensionszuschlag (6x Abendessen)	210 €
Mietwagenupgrade auf 1x o.ä. (Klasse L)	
Mietwagenupgrade auf 1x BMW X3 SUV Automatic o.ä. (Klasse K)	1.060 €

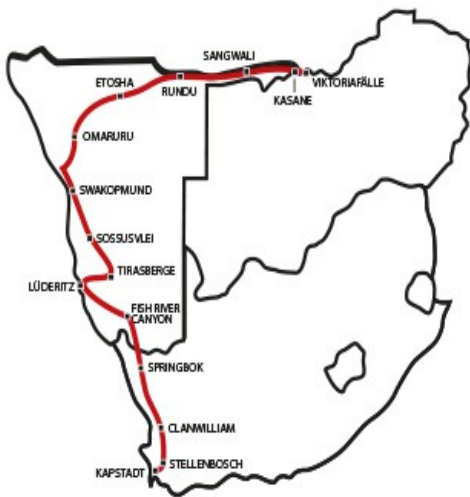
Kann täglich gestartet werden, auch in umgekehrter Reihenfolge

Inkl. Tierbeobachtungsaktivitäten im Chobe Nationalpark

Inkl. einem Mietwagen Klasse H (VW T-Roc SUV Automatic o.ä.)

Exkl. Flugleistungen (Flüge müssen separat gebucht werden)

Gerne passen wir diesen Tourverlauf an beliebiger Stelle an Ihre individuellen Wünsche an



ÜBERNACHTUNGSSTATIONEN

- 3x Cape Town
- 1x Stellenbosch
- 2x Clanwilliam
- 1x Springbok
- 2x Fish River East
- 2x Luederitz
- 1x Tirasberge
- 2x Sesriem
- 2x Swakopmund
- 2x Omaruru
- 1x Etosha Anderson Gate
- 2x Etosha Lindequist Gate
- 1x Rundu
- 2x Sangwali
- 2x Ngoma Bridge
- 2x Victoria Falls

ÜBER DIESE REISE

Das südliche Afrika hat viele Highlights zu bieten. Entdecken Sie während einer Mietwagenrundreise die Mother City Kapstadt, die Weingebiete bei Stellenbosch, die Highlights des Northern Capes, den Fish River Canyon, das Sossusvlei, den Etosha Nationalpark, den Caprivi Streifen, den Chobe Nationalpark und eines der sieben Natur-Weltwunder: die Viktoria Fälle. Sie übernachten in gemütlichen Hotels, Lodges oder Gästehäusern der Kategorie Comfort, die von uns persönlich für diese Tour ausgewählt wurden. Individuelle Änderungen am Tourverlauf oder der Mietwagenkategorie sind auf Anfrage möglich, gerne senden wir Ihnen Ihr ganz persönliches Angebot zu. Hinweis: Ein SUV Fahrzeug mit höherem Radstand empfiehlt sich grundsätzlich, da es viele Schotterpisten und unbefestigte Straßen gibt. In der Regenzeit von Dezember bis März raten wir dringend zu einem Allrad-Fahrzeug!

IM PREIS INKLUSIVE

- 28x Übernachtung in der Kategorie Comfort ***/****
- 28x Frühstück, 2x Mittagessen, 9x Abendessen
- 6x Aktivität laut Programm
- 1x Mietwagen Klasse H (VW T-Roc SUV Automatic o.ä.)
- umfangreiche Reiseunterlagen vor Abreise per Post und per Mail
- Büros vor Ort mit 24-Stunden-Hotline (deutsch/englisch)
- Reisepreissicherungsschein

MIETWAGEN VON EUROPCAR

- unbegrenzte Freikilometer
- Unfall/Diebstahlversicherung (Details siehe letzte Seite)
- Klimaanlage, Radio
- ABS, Airbags, Zentralverriegelung, Alarmanlage
- Cape Town - Kasane: VW T-Roc SUV Automatic o.ä.



NICHT IM PREIS INKLUSIVE

- nicht genannte Mahlzeiten
- nicht genannte oder optionale Aktivitäten
- Flugleistungen
- nicht genannte Eintrittsgelder und Conservation Fees
- sonstige persönliche Ausgaben, Trinkgelder
- persönliche Reiseversicherungen
- Zusatzkosten für Mietwagen (Bedingungen siehe letzte Seite)

UMFANGREICHE REISEUNTERLAGEN

- Reiseführer in deutsch
- Kartenmaterial
- SA Travel Tasche
- Give-Aways
- individuell für Ihre Reise erstelltes digitales Tourbook in deutsch inkl. Tipps für Restaurants und Tagesausflüge, wichtiger Reisehinweise und Routenbeschreibungen für gängige Navigationsanwendungen



IHR KONTAKT ZU UNS

SA TRAVEL
Buddlestraße 9
D-33602 Bielefeld

+49 521 33676880
reisen@sa-travel.de
www.sa-travel.de

www.facebook.com/sa.travel
www.instagram.com/sa.travel
www.sa-travelbook.de



SA TRAVEL: NACHHALTIG, KOMPETENT UND FAIR

Wir sind seit 20 Jahren Ihr Spezialist für Reisen in das südliche Afrika. Wir arbeiten mit sorgfältig ausgewählten kleinen und mittelständischen Partnern vor Ort zusammen, die auf eine hohe Qualität ihrer Leistungen sowie auf soziale und ökologische Standards achten. Wir garantieren faire Verkaufspreise und gleichzeitig eine hohe Wertschöpfung von 80% in unseren Zielländern. Das Erstellen individueller Angebote ist bei uns kostenlos. Wir sind immer erreichbar, von der Angebotserstellung über die Buchung bis zu Fragen vor, während und nach Ihrer Reise. Wir sind ein Reiseveranstalter mit Sitz in Deutschland, für Ihren Komfort haben wir zusätzlich Büros und Ansprechpartner in jedem unserer Reiseländer mit 24-stündiger Erreichbarkeit. Hier gibt es weitere Informationen über uns: www.sa-travel.de/ueber-sa-travel

TAG 1 BIS TAG 4 (CA. 20 KM)

CAPE TOWN



3X ÜBERNACHTUNG MIT FRÜHSTÜCK

VILLA ROSA (STANDARD ROOM)

Bei Ankunft am Flughafen von Cape Town bzw. an der vereinbarten Station erhalten Sie Ihren Mietwagen. Willkommen in der Mother City. Kapstadt ist eine der schönsten Städte der Welt. Um sich einen Überblick zu verschaffen, sollte Ihr erster Ausflug auf den Tafelberg gehen. Ein Muss ist auch die Fahrt über den Chapman's Peak Drive, einer beeindruckenden Küstenstraße, die vorbei an der Pinguin-Kolonie von Boulders Beach bis zum Kap der Guten Hoffnung führt. Unterwegs können Sie in Constantia die ältesten Weingüter am Kap besuchen. Die V&A-Waterfront lädt ein mit unzähligen Geschäften und Restaurants. Hier starten auch die Fähren zur ehemaligen Gefängnisinsel Robben Island. Werktags können Sie bedenkenlos die Innenstadt, das bunte Bo-Kaap-Viertel und den Company's Garden zu Fuß erkunden.

Zentral im Vorort Sea Point liegt diese schöne renovierte viktorianische Villa. Fußläufig finden Sie Restaurants, Cafés und die Küstenpromenade. Die V&A Waterfront und die Innenstadt sind in weniger als 10 Fahrminuten erreicht, bis zur Tafelberg-Seilbahn benötigen Sie etwa 15 Fahrminuten. Die neun Zimmer verfügen alle über ein Bad/WC, ein TV, einen Ventilator, einen Safe, einen Tee-/Kaffe zubereiter und eine Minibar. Die drei Zimmerkategorien unterscheiden sich lediglich in der Größe des Zimmers. Das Gästehaus bietet eine Lounge, einen Frühstücksraum, einen Innenhof und kostenloses WLAN. Ein besonderes Augenmerk wird auf das frische und gesunde Frühstück gelegt.

TAG 4 BIS TAG 5 (CA. 50 KM)

STELLENBOSCH



1X ÜBERNACHTUNG MIT FRÜHSTÜCK

VILLA GRANDE (STANDARD ROOM)

Stellenbosch ist das Herz der südafrikanischen Weinproduktion. Unzählige Weingüter reihen sich aneinander, bei der ein oder anderen Weinprobe lernen Sie die edlen Tropfen Südafrikas kennen. Die landschaftlich imposanten Bergketten bieten einmalige Wandermöglichkeiten. Die zweitälteste Stadt des Landes hat einen wunderschönen historischen Stadtkern mit vielen denkmalgeschützten Gebäuden im kapholländischen Baustil. Cafés, Restaurants und Boutiquen laden zum Bummeln und Verweilen ein. Dank der hiesigen Universität ist Stellenbosch eine sehr lebendige und junge Stadt, trotz ihres historischen Hintergrunds.

Sie übernachten im Villa Grande Gästehaus, einer eleganten und liebevoll renovierten Villa aus den 1920er Jahren, welche zentral aber ruhig in einer Sackgasse im Ort Stellenbosch liegt. Fußläufig erreichen Sie Restaurants, Cafés, Boutiquen, den Botanischen Garten und den historischen Stadtkern. Unzählige Weingüter erreichen Sie in weniger als 15 Autominuten. Die 12 Zimmer verfügen über ein Bad/WC, ein TV, eine Klimaanlage, einen Tee/Kaffe zubereiter, einen Safe, Föhn und kostenloses WLAN. Die Deluxe Rooms sind großzügiger als die Standard Rooms. Der Honeymoon Room verfügt zusätzlich über eine Jacuzzi-Badewanne. Das Gästehaus bietet eine Bar und eine Lounge.

TAG 5 BIS TAG 7 (CA. 230 KM)

CLANWILLIAM



2X ÜBERNACHTUNG MIT FRÜHSTÜCK

YELLOW ALOE GUEST HOUSE (THE LONGHOUSE GARDEN ROOM)

Sie fahren weiter bis zum Cedergebirge. Hier gibt es neben unzähligen interessanten Gebirgsformationen und schönen Tälern auch eine stattliche Anzahl an Felsmalereien der San, der Ureinwohner Südafrikas. Ein Paradies für Wanderfreunde. Außerdem wird in den Cederbergen der berühmte Rooibostee geerntet, der nur hier in einem kleinen Gebiet wächst. Beim einem Tasting haben Sie die Möglichkeit verschiedene Teesorten zu probieren. Wer möchte kann auch an einer Plantagenführung teilnehmen. Außerhalb des Ortes liegt das Ramskop Nature Reserve mit seinen 200 Arten an Wildblumen (beste Zeit Juni bis Oktober). Bei einem Spaziergang kann man die wunderschöne Landschaft entdecken.

Das Yellow Aloe Guest House befindet sich im Herzen des historischen Clanwilliams mit Blick auf die herrlichen Cederberg Mountains. Der riesige und wunderschön angelegte und dekorierte Garten lädt mit seinen Relaxbereichen und den Pools zum Entspannen ein. Das Gästehaus selbst ist in Erdtönen gehalten und modern eingerichtet. (13 Zimmer: Bad/WC, Klimaanlage, TV, Tee-/Kaffe zubereiter, Minibar. Gästehaus: Pool, Lounge, Garten. Gästehaus: Lounge, Garten, Pool).



TAG 7 BIS TAG 8 (CA. 350 KM)

SPRINGBOK



1X ÜBERNACHTUNG MIT FRÜHSTÜCK

MOUNTAIN VIEW GUESTHOUSE (STANDARD ROOM)

Springbok liegt inmitten einem Tal von schroffen Granitfelsen. Der Ort ist Zentrum der Diamantenindustrie und Hauptstadt des Namaqualand. Es scheint ein Wunder zu sein, wenn sich regelmäßig in den Monaten Juli bis September die grau-braune und triste Landschaft des Namaqua Nationalparks in ein wahres Blütenmeer der verschiedensten Pflanzen und Farben verwandelt. Jedes Jahr nach den Regenfällen im Winter sprießen Millionen von Zwiebelgewächsen und Sukkulente aus dem trockenen Boden und dekorieren die Landschaft mit einer beeindruckenden Schönheit der blühenden Wildblumen. Im Namaqua Nationalpark, etwa 50 Kilometer südlich von Springbok, gibt es über 3.500 verschiedene Pflanzenarten, wobei zahlreiche endemisch sind und nur hier auftreten. Neben der malerischen Blütenpracht der Wildblumen und vereinzelt Köcherbäumen leben in diesem Reservat aber auch verschiedene Vogelarten. Auch einige Säugetiere wie Leoparden, Stachelschweine und Klippspringer sind hier zu Hause.

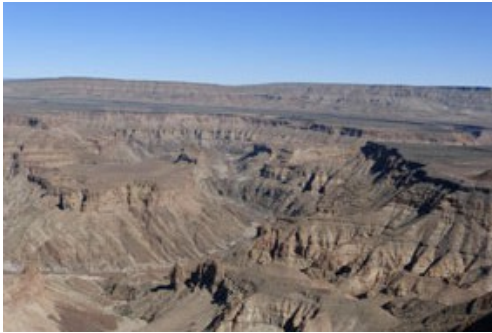
Das Mountain View Guest House, wie der Name treffend beschreibt, liegt hoch auf dem Hügel mit Blick auf die malerische und geschäftige Kleinstadt Springbok, dem Zentrum des Nördlichen Kaps. Geschäfte, Restaurants und eine Vielzahl von Touristenattraktionen sind nur wenige Minuten entfernt. Das Mountain View Guest House bietet sowohl Bed & Breakfast als auch Selbstverpflegung. Es hat 10 Suiten, die alle stilvoll ausgestattet und dekoriert sind. Jede Suite hat eine Klimaanlage und einen kleinen Minikühlschrank, Fernsehen, Föhn und Tee- und Kaffe zubereiter, sowie einen separaten Eingang und bietet so viel Privatsphäre.

Genießen Sie Ihr Frühstück im Esszimmer mit herrlichem Blick auf die Berge in der Ferne. Die Selbstversorger haben ein Barbeque, bequeme Gartenmöbel, Rasenflächen und schattige Bäume. Der Garten wurde mit einheimischen Pflanzen und Felsgestein aus der Gegend verschönt.



TAG 8 BIS TAG 10 (CA. 330 KM)

FISH RIVER EAST



2X ÜBERNACHTUNG MIT FRÜHSTÜCK

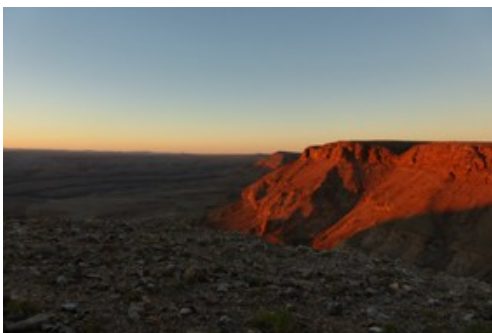
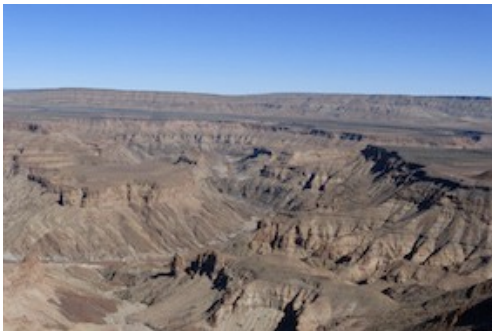
CANYON VILLAGE (STANDARD ROOM)

Der Fish River ist mit rund 650km der längste Fluss Namibias, er entspringt im östlichen Naukluftgebirge und mündet an der südafrikanischen Grenze in den Oranje. Der Fluss, welcher nur selten Wasser führt, schlängelt sich durch den berühmten Fish River Canyon. Dieser gehört zu den eindrucksvollsten Naturschönheiten im südlichen Teil Namibias. Mit einer Tiefe von bis zu 550 Metern ist der Fish River Canyon, nach dem Grand Canyon in Amerika, der zweitgrößte Canyon der Welt. Die Schlucht windet sich über eine Distanz von rund 160 Kilometern durch das zerklüftete Koubis-Bergmassiv bis hinunter nach Ai-Ais. Im Canyon leuchten immer wieder Tümpel auf, die aus Grundwasser gespeist werden. Nur deshalb können hier verschiedene Antilopen Arten und auch Leoparden überleben.

Zwischen den verstreuten Felsenhaufen liegen die dorfähnlich verteilten Gebäude des Canyon Village als wären sie aus dem Boden gewachsen. Die komfortablen Bungalows im kapholländischen Stils bieten einen Ausblick auf die weite Canyon-Landschaft. Das reetgedeckte Hauptgebäude ist direkt in mächtigen Granitfelsen gebaut. Dutzende Wandgemälde erzählen von Geschichten und Kultur der ehemaligen Bewohner dieser Gegend, der Bondelswart-Nama. Unternehmen Sie eine Wanderung oder eine Panoramatour die von der Lodge gegen Gebühr angeboten werden. (42 Zimmer: Bad/WC, Klimaanlage, Heizung, Safe, Bar, Moskitonetz, Tee- und Kaffeezubereiter. Lodge: Pool, Restaurant, Bar).

TAG 9

FISH RIVER EAST



(OPTIONAL BUCHBAR)

CANYON DRIVE

Heute erkunden Sie den Fish River Canyon. Sie steuern zwei besondere Aussichtspunkte an, von wo aus Sie einen tollen Blick über den Fish River Canyon haben. Ein erfahrener Guide erklärt Ihnen die geologischen Besonderheiten. Während dieser Tour sind Kudu, Oryx, Klippspringer und mit etwas Glück auch Bergzebras oft zu sehen (englischsprachig, Durchführung mit weiteren Personen).

Diese Leistung kann gegen Aufpreis dazugebucht werden.

TAG 10 BIS TAG 12 (CA. 390 KM)

LUEDERITZ



2X ÜBERNACHTUNG MIT FRÜHSTÜCK

ALTE VILLA (STANDARD ROOM)

Lüderitz ist eine Hafenstadt am östlichen Südatlantik. Die Stadt an der Lüderitzbucht wurde am 12. Mai 1883 gegründet und nach dem Bremer Kaufmann Franz Adolf Eduard Lüderitz benannt. Lüderitz liegt an einer der wenigen natürlichen Buchten, der ansonsten unwirklichen Diamantenküste, die durch die Namib Wüste geprägt wird. Das etwas nostalgisch wirkende, bunte Städtchen mit den liebevoll restaurierten Häusern aus der Jugendstilzeit mit seinen verspielten Fachwerkgiebeln wird von der Felsenkirche überragt. Nicht verpassen sollten Sie die Geisterstadt Kolmanskuppe, die einst als Diamantensucher-Camp erbaut wurde. Außerdem werden geführte Touren in das Diamanten-Sperrgebiet südlich von Lüderitz angeboten. Alternativ zu den Wüstenaktivitäten, werden auch Bootstouren angeboten. Mit viel Glück, können Sie dann Robben in großer Zahl erleben. Aber auch Pinguine leben in der Bucht, sowie Wale und Delfine (abhängig von der Jahreszeit).



Die Alte Villa liegt zentrumsnah in einem historischen Gebäude. Die charmante Villa aus der Kolonialzeit wurde 2017 frisch von seinen deutschen Besitzern saniert und in mühevoller Kleinarbeit liebevoll eingerichtet. Der wunderschöne Garten und die große Sonnenterrasse mit Blick auf die Bucht laden zum Verweilen ein. Im Winter können Sie am Kamin in der Lounge relaxen. Die 5 individuell eingerichteten Zimmer verfügen über Garten- oder Meerblick und ein eigenes Bad mit einer Badewanne oder einer Dusche. Direkt in der Alten Villa befindet sich ein Restaurant mit köstlichen Hummern und Muscheln. (5 Zimmer: Bad/WC Villa: Restaurant, Sonnenterrasse, Garten, Lounge mit Kamin)

TAG 12 BIS TAG 13 (CA. 370 KM)

TIRASBERGE



1X ÜBERNACHTUNG MIT FRÜHSTÜCK

NAMTIB DESERT LODGE (STANDARD ROOM)

Die Tirasberge sind noch ein echter Insider-Tipp für Wanderfreunde, Naturliebhaber und für Menschen, die einfach nur in wunderschöner Umgebung entspannen möchten. Die faszinierende Landschaft mit endlosen Weiten, ungestörter Natur, Bergen, Flächen und unübertrefflichen Farbvariationen sowie einem atemberaubenden Nachthimmel können Sie durchwandern, malen und fotografieren.

Das Gebiet der Tirasberge beheimatet viele Farmbetriebe, die auch Touristen beherbergen. Hochwertiger Standard darf hier nicht erwartet werden, dafür erleben Sie rustikale Unterkünfte und namibianische Gastfreundschaft, die sich durch Einmaligkeit und Einsamkeit auszeichnen.



Die Namtib Desert Lodge ist eingebettet in ein Tal der Tirasberge, am Rande der Namibwüste und erstreckt sich über ein Gebiet von 16 400 Hektar. Sie bietet Unterkünfte im typisch namibischen Farmstil. Im Mittelpunkt Ihrer Zeit hier steht die Entspannung und Erholung. Es gibt aber auch die Möglichkeit an Naturrundfahrten, Vogelbeobachtungen oder verschiedenen Wanderungen (auf eigene Faust oder gegen Gebühr geführt - englischsprachig und mit weiteren Teilnehmern) teilzunehmen. (5 Bungalows: Bad/WC. Hotel: Restaurant, Aktivitäten).

TAG 13 BIS TAG 15 (CA. 500 KM)

SESRIEM



2X ÜBERNACHTUNG MIT FRÜHSTÜCK

QUIVER CAMP (SAFARI CHALET)

Die Sternendünen der Vlei, die eine Höhe bis 300 Meter erreichen, zählen zu den höchsten Sandbergen der Welt. Insbesondere am frühen Morgen erzeugen die Sonnenstrahlen ein unbeschreibliches Farbenspiel auf dem Sand der Dünen. Bizarr sind die abgestorbenen fast 500 Jahre alten Bäume im Dead Vlei, welches eine dem Sossusvlei benachbarte und versandete Ton und Salzpflanze ist, die keinerlei Wasser mehr erreicht. Das Dead Vlei erreicht man nach einem anstrengenden Fussmarsch durch die Dünen. Wer ein 4x4 Fahrzeug hat, kann bis in die Dünen selbst fahren, mit einem "normalen" Auto muss man am Ende auf ein Pendelfahrzeug umsteigen. Alternativ bieten die Lodges geführte Fahrten ins Sossusvlei an. Eine weitere Attraktion im Park ist der Sesriem Canyon, der am Eingang des Sossusvlei-Dünengebiets liegt und zu Fuss erkundet werden kann.



Sie übernachten im Desert Quiver Camp, das ca. 5km vom Eingang zum Sossusvlei liegt und Ihnen damit eine kurze Entfernung zu Namibias unvergleichlicher Dünenwelt bietet. Von Ihrem Chalet aus haben Sie einen beeindruckenden Rundumblick in die Bergwelt. Vor Ort können Sie weitere optionale Aktivitäten buchen. Die Mahlzeiten werden in der 5 Kilometer entfernten Sossusvlei Lodge eingenommen, alternativ bestellen Sie sich eine Grillbox oder ein Abendessen, welches dann von der Lodge geliefert wird. (24 Chalets: Bad/WC, Terrasse, Grill, Kitchenette, Kühlschrank. Hotel: Bar, Pool).

TAG 15 BIS TAG 17 (CA. 350 KM)

SWAKOPMUND



2X ÜBERNACHTUNG MIT FRÜHSTÜCK

MEIKES GUESTHOUSE (STANDARD ROOM)

Ihr Ziel ist Swakopmund, nördlich der Mündung des Flusses Swakop, am Atlantik gelegen. Der Ort war einst das Tor zu Deutsch-Südwestafrika und damals wichtigster Hafen. Heute ist Swakopmund ein bedeutendes Erholungs- und Feriencenter, reich an wunderschöner kolonialer Architektur. Swakopmund kann ohne Probleme zu Fuss entdeckt werden, besuchen Sie unter anderem das Woermannhaus, den Landungssteg, den Leuchtturm, das Alte Amtsgericht, den Bahnhof oder auch das Swakopmund Museum. Auch außerhalb des Ortes gibt es viel zu entdecken, so werden Wüstentouren oder auch Bootstouren in der Walfisch Bucht angeboten. Wer mehr Action bevorzugt kann auch Fallschirm springen, Quad-Bike fahren oder Sandboarden.

Meikes Gästehaus liegt zentral im alten Stadtkern von Swakopmund. Alle Sehenswürdigkeiten sind bequem zu Fuss zu erreichen. Trotz der Zentrumsnähe bietet das stilvolle Gästehaus Ruhe und Abgeschiedenheit und lädt zum Wohlfühlen ein. (7 Zimmer: Bad/WC, TV, Kühlschrank, Tee- und Kaffeebereiter, Fön, Terrasse. Gästehaus: Garten).



TAG 17 BIS TAG 19 (CA. 190 KM)

OMARURU



2X ÜBERNACHTUNG MIT HALBPENSION

OTJOHOTOZU GUEST FARM (TOWER ROOM)

Omaruru liegt am nordöstlichen Rande des Erongo Gebirges, welches mit seinen faszinierenden Felsformationen und Höhlen sowie Felsmalereien zum wandern und entdecken einlädt. Außerdem warten auch unzählige Tier- und Vogelarten auf Sie. Besonders schön sind die Steinformationen bei Sonnenauf- und Sonnenuntergang, wenn die Sonne alles in glühende Farben verwandelt. Die Geschichte Omarurus ist eng mit der Geschichte der West Herero verknüpft. Später fanden auch deutsche Siedler Interesse an dieser Region und gründeten Farmen, die heute als Gästefarmen für Touristen betrieben werden. Der Ort selbst gilt als namibianisches Zentrum des Weinbaus, zwei Weingüter laden zum Besuch ein. Des Weiteren gibt es hier eine Schokoladenfabrik und zahlreiche Künstler, denen man in Werkstätten bei der Arbeit zusehen kann.

Die Gästefarm Otjohotozu liegt etwas 15 Kilometer östlich von Omaruru. Die Gastgeber und Eigentümer führen die Farm liebevoll und familiär. Hier bleibt so gut wie kein Wunsch unerfüllt. An diesem „Platz der Ruhe“ können Sie wunderbares Farmessen genießen und völlig entspannen oder auch an Ausflügen teilnehmen. Es werden Game Drives, Wanderungen, Touren zu Felsmalereien oder auch Sundowner Fahrten angeboten. Alle Aktivitäten sind englischsprachig, Durchführung mit weiteren Personen. (5 Farm-Zimmer: Bad/WC, Ventilator. Farm: Essraum, Bar, Garten, Terrasse, Pool)

TAG 17 BIS TAG 19 (CA. 320 KM)

TWYFELFONTEIN



2X ÜBERNACHTUNG MIT HALBPENSION (OPTIONAL BUCHBAR)

TWYFELFONTEIN ADVENTURE CAMP (STANDARD TENT)

Twyfelfontein liegt im Damaraland, einer oft unberührten und sehr heißen (Halb-)Wüstenlandschaft. Die uralten hier dargestellten Felsbilder wurden von den Buschmännern hergestellt. Die Gravuren befinden sich auf einer Reihe von glatten Felsplatten und stellen zumeist Jagdszenen und Tiere dar. 2007 wurden sie zum UNESCO-Weltkulturerbe ernannt. Ebenfalls zu besichtigen sind hier in der Nähe die sogenannten Orgelpfeifen und der Verbrannte Berg sowie das Living Museum der Damara, außerdem der etwa 55 Kilometer entfernte liegende Versteinerte Wald. Ein tierisches Highlight des Damaralandes sind die Wüstenelefanten, Sie durchstreifen ein Gebiet zwischen den Trockenflüssen des Ugab und des Huab. Mit etwas Glück können Sie die Tiere während einer geführten Pirschfahrt erspähen.

Das Twyfelfontein Adventure Camp liegt im Huab River Valley im Damaraland sehr idyllisch zwischen großen Felshügeln. Das offen gehaltene Hauptgebäude der Lodge besteht aus Holz sowie Zeltstoff und schmiegt sich harmonisch in die steinige Umgebung ein. Es versprüht einen gemütlichen wie auch rustikalen Charme und bietet Platz für ein Restaurant, eine Bar sowie verschiedene Sitzmöglichkeiten und eine überdachte Terrasse mit Sonnendeck. Hier befindet sich auch ein Pool, der die ideale Abkühlung für heiße Tage bietet.

Es gibt insgesamt vierundzwanzig Zelte, die auf erhöhten Holzplattformen stehen. Davon zwölf einfach eingerichtete Safarizelte. Sie verfügen über ein kleines Badezimmer mit Toilette und Dusche und einen Safe. Vor jedem Chalet gibt es zudem eine überdachte Terrasse, die zum Verweilen einlädt. Die zwölf (einschließlich 2 Familienzelt) geräumigen Premiumzelte. Sie verfügen über ein en-suite Badezimmer mit Toilette und Dusche, Minibar/Kühlschrank, Tee-/Kaffeestation und einen Safe. Vor jedem Chalet gibt es zudem eine überdachte Terrasse, die zum Verweilen einlädt (Camp: Bar, Aussichtsterrasse, Pool, Restaurant, Lounge, WiFi. 24 Chalet: Bad, WC, Terrasse, Safe).

TAG 19 BIS TAG 20 (CA. 280 KM)

ETOSHA ANDERSON GATE



1X ÜBERNACHTUNG MIT HALBPENSION

VREUGDE GUEST FARM (STANDARD ROOM)

Das Zentrum des Etosha Nationalparks, eine riesige verkrustete Salzpfanne, ist zweifelsohne beeindruckend und sogar aus dem Weltraum zu sehen. Umgeben ist die weiße Fläche, wie sie von den Buschmännern auch bezeichnet wurde, von Savannen, Busch- und Strauchwäldern, im Westen erheben sich außerdem Berge aus dem sonst flachen Park. An den zahlreichen, zum Teil auch künstliche Wasserstellen, halten sich vor allem in der langen Trockenzeit Wildtiere auf. Während der Regenzeit sammelt sich Wasser in der Pfanne und die Flamingos lassen sich zum brüten hier nieder. Im Nationalpark lebt eine enorme Vielfalt an großen sowie kleinen Tieren. Vier der Big Five sind hier beheimatet (Löwe, Nashorn, Elefant und Leopard), darüber hinaus über 100 weitere Säugetier- und über 400 Vogelarten sowie zahlreiche Reptilien und Amphibien. Den Etosha Nationalpark können Sie auf eigene Faust mit dem Mietwagen oder auf einer geführten Safari erkunden.

Die Vreugde Gästefarm ist eine kleine und familienfreundliche Unterkunft etwa 30 Minuten vom Anderson Gate des Etosha Nationalparks entfernt. Die rustikalen Zimmer befinden sich im wunderschönen und grünen Garten. Erleben Sie authentisches Farmleben, geselligen Familienanschluss und delikate Mahlzeiten aus der regionalen Küche. Farmrundfahrten, Wanderungen auf der Farm oder auch Pirschfahrten in den Etosha Nationalpark (gegen Gebühren englischsprachig und mit weiteren Personen) werden angeboten. Lassen Sie hier vom persönlichen und warmherzigen Service der Eigentümer verwöhnen. (7 Zimmer: Bad/WC, Terrasse. Hotel: Garten, Lapa, Pool, Boma, WiFi).

TAG 19

ETOSHA ANDERSON GATE



(OPTIONAL BUCHBAR)

FULL DAY ETOSHA GAME DRIVE 2 PAX

Sie nehmen an einem Ausflug im offenen Safarifahrzeug in den Etosha Nationalpark teil. Dieser ist einzigartig innerhalb Afrikas. Das Hauptmerkmal des Parks ist die Salzpfanne, die sogar aus dem Weltall sichtbar ist. Trotzdem gibt es hier eine üppige Wildtierpopulation, die sich an Wasserlöchern versammelt, sodass Tiersichtungen schon fast garantiert sind. Zusätzlich ist der Etosha Nationalpark eines der zugänglichsten Reservate in Namibia und dem südlichen Afrika. Aus dem Fahrzeug heraus können Sie atemberaubende Tierbeobachtungen machen.

Die Tour dauert den ganzen Tag und startet bei Sonnenaufgang.

Die Toursprache ist englisch und die Durchführung mit weiteren Personen ist möglich.

Diese Leistung kann gegen Aufpreis dazugebucht werden.

TAG 20 BIS TAG 22 (CA. 220 KM)

ETOSHA LINDEQUIST GATE



2X ÜBERNACHTUNG MIT HALBPENSION

MUSHARA BUSH CAMP (STANDARD CHALET)

Das Zentrum des Etosha Nationalparks, eine riesige verkrustete Salzpfanne, ist zweifelsohne beeindruckend und sogar aus dem Weltraum zu sehen. Umgeben ist die weiße Fläche, wie sie von den Buschmännern auch bezeichnet wurde, von Savannen, Busch- und Strauchwäldern, im Westen erheben sich außerdem Berge aus dem sonst flachen Park. An den zahlreichen, zum Teil auch künstliche Wasserstellen, halten sich vor allem in der langen Trockenzeit Wildtiere auf. Während der Regenzeit sammelt sich Wasser in der Pfanne und die Flamingos lassen sich zum brüten hier nieder. Im Nationalpark lebt eine enorme Vielfalt an großen sowie kleinen Tieren. Vier der Big Five sind hier beheimatet (Löwe, Nashorn, Elefant und Leopard), darüber hinaus über 100 weitere Säugetier- und über 400 Vogelarten sowie zahlreiche Reptilien und Amphibien. Den Etosha Nationalpark können Sie auf eigene Faust mit dem Mietwagen oder auf einer geführten Safari erkunden.



Inmitten einer Trockenwaldlandschaft, angrenzend an den östlichen Etosha Nationalpark liegt die familienfreundliche Zeltlodge Mushara Bush Camp. Sie vereint afrikatypisches Flair, rustikales Ambiente mit einer Brise Luxus und modernen Stilelementen. Ein großer Garten mit Pool lädt zum Verweilen ein. Das Camp bietet geführte Pirschfahrten gegen Gebühr (englischsprachig, Durchführung mit weiteren Personen) in den Etosha Nationalpark an. (16 Zimmer: Bad/WC, Ventilator, Minibar, Safe, Tee-/Kaffe zubereiter, Veranda. Camp: Restaurant, Bar, Pool, Garten, Lounge, Feuerstelle, WiFi)

TAG 22 BIS TAG 23 (CA. 410 KM)

RUNDU



1X ÜBERNACHTUNG MIT FRÜHSTÜCK

HAKUSEMBE LODGE (BUNGALOW)

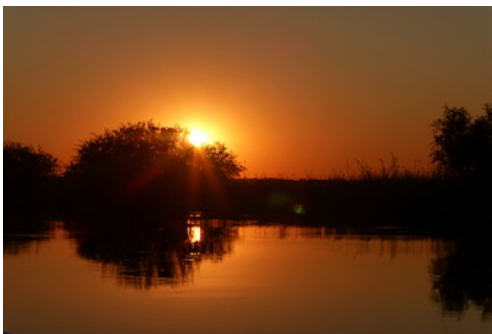
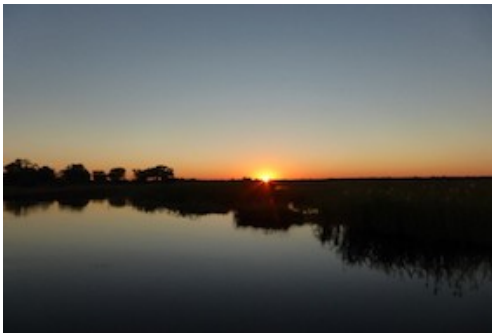
Sie fahren nach Rundu. Die Stadt liegt auf 1.095 m über dem Meeresspiegel auf einer landschaftlich reizvollen Anhöhe des Südufers des Okavango in dem ansonsten flachen, nördlichen Kalahari-Becken. Der Okavango bildet 400km lang die Grenze zwischen der nördlich gelegenen Republik Angola und Namibia. Der Fluss beschert der Sambesi-Region die spektakulären Popafälle und ist Lebensader für das von Fischfang und Landwirtschaft lebende Volk der Kavangos. Über den Fluss besteht ein Grenzübergang und Fährverbindung in den auf angolischer Seite gelegenen Ort Calai.



Sie übernachten in der idyllischen Hakusembe River Lodge westlich von Rundu. Die Chalets liegen verteilt im märchenhaften Garten der Lodge und finden Schutz unter großen Akazienbäumen. Mit Blick auf den Fluss können Sie hier Ruhe und Frieden im Einklang mit der Natur finden. Sie haben die Möglichkeit an verschiedenen Aktivitäten wie zum Beispiel eine Bootstour zum Sonnenuntergang oder Angeln gegen Gebühr teilzunehmen (englischsprachig und mit weiteren Teilnehmern, vom Wasserstand abhängig). (20 Chalets: Bad/WC, Klimaanlage, Heizung, Safe, Veranda, Tee- und Kaffeestation. Lodge: Restaurant, Bar, Pool, Garten, Terrasse mit Ausblick, WLAN).

TAG 22

RUNDU



(OPTIONAL BUCHBAR)

BOAT CRUISE

Sie nehmen an einer Bootsfahrt auf dem Okavango River teil. Ihr professioneller Ranger und Bootsfahrer bringt Sie ganz nah an die Tiere des Flusses heran. Ein Safari-Erlebnis der etwas anderen Art.

Der Okavango bildet 400km lang die Grenze zwischen der nördlich gelegenen Republik Angola und Namibia. Der Fluss beschert der Sambesi-Region die spektakulären Popafälle und ist Lebensader für das von Fischfang und Landwirtschaft lebende Volk der Kavangos, bevor er nach 1.700 km Flusslänge im roten Sand der Kalahari versickert. Das Gebiet um den Okavango beherbergt eine Vielzahl an Tieren, u.a. Nilpferde, Krokodile, Büffel, Elefanten und eine vielfältige Vogelwelt.

Die Toursprache ist englisch. Durchführung mit weiteren Personen.
Die Bootstour findet nur bei einem ausreichendem Wasserstand statt. In den Monaten von Oktober bis Dezember kann in manchen Jahren der Wasserstand zu niedrig sein.

Diese Leistung kann gegen Aufpreis dazugebucht werden.

TAG 23 BIS TAG 25 (CA. 410 KM)

SANGWALI



2X ÜBERNACHTUNG MIT HALBPENSION UND 2 AKTIVITÄTEN

NKASA LUPALA TENTED LODGE 2 NIGHTS PACKAGE (SAFARI TENT)

Ganz im Norden Namibias ist das Land noch nicht zu Ende. Der Caprivi-Streifen oder Caprivi-Zipfel ragt bis zu den Victoria-Wasserfällen im Osten und dem südlich liegenden Chobe Nationalpark in Botswana. Landschaftlich unterscheidet sich der Caprivi deutlich vom Rest des Landes und bildet die wichtigsten Wasserstraßen im Südlichen Afrika – Okavango, Kwando, Zambesi, die alle in Angola entspringen. Der Caprivi-Streifen ist sehr lebendig und afrikanisch mit vielen kleinen Völkern, Wasser, Landwirtschaft, Viehzucht sowie wilden Tieren

Die Nkasa Lupala Tented Lodge liegt im Wuparo Wildreservat, nicht weit vom Mamili Nationalpark entfernt mitten im Bush. Hier gibt es keine Zäune, was den Tieren ermöglicht, sich frei zu bewegen. Die Lodge ist auf Holzplattformen errichtet und man hat einen traumhaften Blick auf den Fluß. Auch von den Zelten aus können Sie mit etwas Glück spannende Tierbeobachtungen machen und die Ruhe und Klänge der Natur genießen. Gegen Gebühr werden Pirschfahrten, Flusssafaris, Walking Safaris oder auch Nachtpirschfahrten angeboten (englischsprachig und mit weiteren Teilnehmern). (10 Zelte: Bad/WC, Moskitonetz, Veranda. Lodge: Restaurant, Aussichtsdeck, WLAN, Pool)

Im Preis ist der Transfer zur Lodge und zurück inklusive und eine Aktivität pro Übernachtung.

TAG 25 BIS TAG 27 (CA. 180 KM)

NGOMA BRIDGE



2X ÜBERNACHTUNG MIT VOLLPENSION UND GETRÄNKEN UND 4 AKTIVITÄTEN

CHOBE ELEPHANT CAMP (CHALET)

Der Nordosten Botswanas bietet großartige Sehenswürdigkeiten. Der Chobe Nationalpark und die Nähe zu den Viktoriafällen haben Kasane zu einem touristischen Drehkreuz wachsen lassen. Der Chobe Nationalpark ist die Heimat riesiger Elefantenherden und ein Gebiet voller landschaftlicher Kontraste. Bootsfahrten auf dem Chobe Fluss sind hier ein Muss!

In den trockenen Monaten von Mai bis Oktober versammeln sich viel Tiere, vor allem die großen Herden am Fluss, um ihren Durst zu stillen oder zu baden. Zur Regenzeit, von November bis April, wenn das Wasser auch in den saisonalen Pfannen steht, verteilen sich die Wildtiere im ganzen Nationalpark. Für Vogelliebhaber ist es eine grandiose Zeit, da sich neben den heimischen Vögeln auch viele Zugvögel am Wasser aufhalten. Im November und Dezember werden die jungen Tiere geboren und mit dem einsetzenden Regen erblüht der Park mit wunderschönen Wildblumen.

Die Lodges bei der Ngoma Bridge sind nicht weit von Kasane entfernt, liegen aber in einer Region des Chobe Nationalparks, in welcher es nur wenige Lodges gibt. Dieser Teil des Parks ist nur wenig befahren und garantiert somit exklusive Erlebnisse.

Das Chobe Elephant Camp liegt hoch oben auf einer Klippe mit Blick auf den berühmten Chobe Fluss. Die Lodge wurde ausschließlich aus Sandsäcken erbaut. Die dicken sandgefüllten Wände bilden eine natürliche Isolation zwischen den Bewohnern und der Hitze der afrikanischen Sonne und geben dem Camp die Atmosphäre eines alten Farmhauses. (12 Zimmer: Dusche/WC, Außendusche, Veranda. Lodge: Essbereich, Lounge, Bar, Boma, Pool.)

Im Preis inklusive sind lokale Getränke, zwei Aktivitäten pro Übernachtung (Pirschfahrten, Bootsausflüge (bei zwei oder mehr Nächten), kulturelle Ausflüge ins Dorf), Wäscheservice, Nationalparkgebühren). Alle Aktivitäten sind englischsprachig, Durchführung mit weiteren

TAG 27

KASANE



SHUTTLE KASANE - VIC FALLS

Sie werden in der Lobby Ihrer Unterkunft in Kasane oder am Flughafen in Kasane persönlich empfangen und abgeholt. Bitte achten Sie am Flughafen auf eine Person, die ein Schild mit Ihrem Namen bei sich trägt.

Wenn auf Ihrem Voucher ein expliziter Abholort genannt ist, begeben Sie sich bitte rechtzeitig dort hin. Der Transfer wird von einem englischsprachigen Fahrer und möglicherweise mit anderen Personen durchgeführt.

Der Fahrer bringt Sie bis zur Grenze und hilft Ihnen bei den Grenzformalitäten. An der Grenze steigen Sie in ein anderes Fahrzeug um, welches Sie zu Ihrem Hotel in Victoria Falls bringt. Die Wagen dürfen die Grenze zwischen Botswana und Zimbabwe nicht passieren.

Bitte geben Sie Ihren Mietwagen spätestens zwei Stunden vor Abflug am Flughafen von Kasane bzw. an der vereinbarten Station ab.

TAG 27 BIS TAG 29 (CA. 140 KM)

VICTORIA FALLS



2X ÜBERNACHTUNG MIT FRÜHSTÜCK

PHEZULU GUEST LODGE (DELUXE ROOM)

Die mächtigen Viktoriafälle liegen direkt an der Grenze zwischen Zimbabwe und Zambia und sind ohne Zweifel eine der Hauptattraktionen des südlichen Afrikas - ein Naturwunder das seines Gleichen sucht! Die Einheimischen nennen den gewaltigen Wasserfall „Mosi-oa-Tunya“, was übersetzt „Donnernder Rauch“ bedeutet und das Naturspektakel sehr treffend beschreibt. Auf über einem Kilometer Länge stürzt der Zambezi River abrupt in eine 110 Meter tiefe Schlucht und produziert dabei eine enorme Gischt, die je nach Jahreszeit und Wasserstand Kilometerweit zu sehen ist. Auf Zimbabwes Seite der Fälle führt ein befestigter Rundweg direkt an der Schlucht entlang und bietet an 16 verschiedenen Aussichtspunkten immer wieder einen neuen Blick auf die Wassermassen.

Sie wohnen in der gemütlichen PheZulu Guest Lodge am Ortsrand von Victoria Falls. Die Zimmer der stilvollen Lodge sind um den Poolbereich herum angelegt und die Unterkunft wird als Familienunternehmen geführt. Viele Attraktionen der Umgebung sowie das Ortszentrum können zu Fuß in etwa 30 Minuten erreicht werden. (21 Zimmer: Bad/WC, Klimaanlage, Safe, Moskitonetze, Tee-/Kaffeestation, kleine Veranda. Lodge: Garten, Pool, Lounge, Bar, Speiseraum, Terrasse, Abendessen auf Anfrage)

TAG 28

VICTORIA FALLS



(OPTIONAL BUCHBAR)

TOUR OF THE FALLS & SUNSET CRUISE

Sie nehmen während Ihres Aufenthalts in Victoria Falls an den folgenden beiden Aktivitäten teil:

Tour of the Falls:

Auf dieser Tour kommen Sie den mächtigen Viktoriafällen ganz nah. Zusammen mit einem örtlichen Guide besuchen Sie die verschiedenen Aussichtspunkte auf dem befestigten Rundweg entlang der Schlucht. Bei diesen beeindruckenden Ausblicken auf die Wassermassen lernen Sie von Ihrem Guide viel über die geologische Entstehung der Viktoriafälle sowie über die Geschichte ihrer Entdeckung durch den Briten David Livingstone.

Sunset Cruise:

Sie unternehmen einen Sunset Cruise auf dem oberen Teil des Zambezi River und haben die Möglichkeit Flusspferde, Elefanten und Krokodile, aber auch zahlreiche Vogelarten zu entdecken. Während die Sonne langsam versinkt, genießen Sie ein kühles Getränk und können den tollen Moment genießen.

Für die beiden Aktivitäten werden Sie jeweils an Ihrer Unterkunft abgeholt und nachher auch wieder dorthin zurück gebracht. Die Aktivitäten dauern jeweils ca. zwei Stunden, die Nationalparkgebühren sind im Preis inklusive. Die Toursprache ist englisch und es nehmen weitere Personen teil.

Diese Leistung kann gegen Aufpreis dazugebucht werden.

VICTORIA FALLS



SHUTTLE HOTEL - VIC FALLS AIRPORT

Sie werden in der Lobby Ihrer Unterkunft in Victoria Falls persönlich empfangen und abgeholt, um zum Flughafen Victoria Falls gebracht zu werden.

Wenn auf Ihrem Voucher ein expliziter Abholort genannt ist, begeben Sie sich bitte rechtzeitig dort hin. Der Transfer wird von einem englischsprachigen Fahrer und möglicherweise mit anderen Personen durchgeführt.

WICHTIGE HINWEISE ZU DIESER REISE

Alle genannten Preise gelten vor Buchung nach Verfügbarkeit. Irrtümer vorbehalten. Alternative Verfügbarkeiten, Saisonüberschneidungen oder Wechselkursschwankungen können zu Preisänderungen führen. Bitte fordern Sie Ihr persönliches Tourangebot mit Ihren gewünschten Reisedaten an. Dieses Tourangebot versteht sich exklusive Flugleistungen.

Der Kinderpreis gilt für ein Kind unter 12 Jahren, das im Zimmer seiner Eltern übernachtet. Ein Kind unter zwei Jahren übernachtet kostenlos. Für Kinder ab 12 Jahren gilt in der Regel der Erwachsenenpreis. Nicht alle Unterkünfte erlauben Kinder jeden Alters.

Wir empfehlen den Abschluss einer Reiserücktrittskostenversicherung und einer Reisekrankenversicherung zur Deckung der Kosten einer Unterstützung einschließlich einer Rückbeförderung bei Unfall, Krankheit oder Tod. Auf Wunsch unterbreiten wir ein entsprechendes Angebot.

Zur Einreise wird ein Reisepass benötigt. Ab dem 1. April 2025 muss für Namibia ein Touristenvisum bei der Einreise erworben werden. Abhängig von der Staatsangehörigkeit muss evtl. bereits im Vorfeld ein Visum beantragt werden. Minderjährige unter 18 Jahren müssen ggf. weitere Dokumente mitführen. Die genauen Bestimmungen teilen wir Ihnen vor Buchung mit. Reisende, die sich in einem Gelbfieber gefährdeten Gebiet aufgehalten haben, müssen eine Gelbfieberimpfung nachweisen.

Diese Reise ist für Personen mit eingeschränkter Mobilität nicht geeignet. Bitte fragen Sie geeignete Angebote an.

Der Krüger Park, das nördliche KwaZulu-Natal (Hluhluwe, St. Lucia), die nördlichen Regionen Namibias, der Chobe Nationalpark, das Okavango Delta und die Viktoria Fälle sind malariegefährdete Gebiete. Bitte befragen Sie Ihren Arzt, ob eine Prophylaxe für Sie sinnvoll ist.

Veranstalter dieser Reise ist die South Africa Travel GmbH & Co. KG, Buddestraße 9, 33602 Bielefeld, Deutschland, Tel +49 521 33676880.

Auf den Straßen des südlichen Afrikas herrscht Linksverkehr.

MIETWAGENBEDINGUNGEN VON EUROPCAR

Folgende Leistungen sind im Preis inklusive: unbegrenzte Freikilometer, Unfall/Diebstahlversicherung ohne Selbstbeteiligung (inkl. Schäden an Reifen, Dach, Glas, Unterboden, Ölwanne, Kupplung), Haftpflichtversicherung bis 10 Millionen Euro, Abschleppkosten bei Unfall, ein Zusatzfahrer, Vertragsgebühr, lokale Steuern und Gebühren.

Folgende Leistungen sind nicht im Preis inklusive und müssen vor Ort bezahlt werden: Benzin, Maut, Kautions, Einweggebühr Botswana 5500 ZAR, Grenzübergangsgebühr nach Namibia Botswana 2940 ZAR.

Folgende Leistungen sind nicht im Preis inklusive und müssen bei Bedarf vor Ort gezahlt werden: zusätzliches Equipment z.B. Navigationsgerät, weiterer Zusatzfahrer, Jungfahrerzuschlag, Verkehrsstrafen.

Zur Anmietung benötigen Sie eine auf den Hauptfahrer ausgestellte gültige Kreditkarte, den internationalen Führerschein und den Reisepass. Jeder Fahrer muss mindestens 21 Jahre alt sein und ein Jahr lang einen Führerschein besitzen. Die Kautions wird mit Kreditkarte hinterlegt und bei ordnungsgemäßer Rückgabe mit vollem Tank dieser nicht belastet.

Der lokale Autovermieter behält sich vor, gleich- oder höherwertige Modelle zur Verfügung zu stellen. Der genannte Mietwagen ist lediglich ein Beispiel für die bestätigte Fahrzeugklasse. Die vor Ort zu zahlenden Kosten in ZAR sind vom lokalen Autovermieter festgelegt und können sich ohne Ankündigung ändern.

Dies ist ein Auszug aus den Mietwagenbedingungen des lokalen Autovermieters, die Sie bei Buchung erhalten, auf Wunsch auch vorab. Vor Ort schließen Sie über die Nutzung des Mietwagens einen Vertrag in englischer Sprache ab.

UNGEFÄHRE ZUSÄTZLICHE KOSTEN, DIE NICHT IM PREIS INKLUSIVE SIND

Langstreckenflüge in das südliche Afrika in der Economy Class kosten ab 900 EUR, in der Hochsaison können die Preise deutlich über 1000 EUR liegen. Flüge in der Premium Economy Class sind ab 1500 EUR erhältlich, in der Business Class kosten die Flüge ab 2500 EUR (jeweils pro Person für Hin- und Rückflug). Alle Preise sind Durchschnittswerte je nach Airline und Saison. Die tatsächlichen Preise zu einem bestimmten Zeitpunkt hängen vom Buchungsaufkommen ab und können abweichen. Insbesondere in der Hochsaison empfiehlt sich eine frühzeitige Buchung.

Ein leichtes Mittagessen kostet etwa 7 EUR (kl. Salat, Suppe) bis 12 EUR (Pizza, Pasta, Burger) pro Person, ein Abendessen etwa 17 EUR (Pizza, Pasta, Burger, gr. Salat) über 23 EUR (Steak, Fisch) bis 29 EUR (Drei-Gänge-Menü) pro Person. Kaffee, Tee, Bier oder Softdrinks kosten etwa 2,70 EUR pro Tasse bzw. Glas. Die Preise können je nach Region oder Art des Restaurants nach oben oder unten abweichen.

Ein Liter Kraftstoff (Benzin oder Diesel) kostet etwa 1 EUR. Kalkulieren Sie für diese Reise etwa 424 EUR für Kraftstoff ein. Einige Straßen sind mautpflichtig. Kalkulieren Sie für diese Reise etwa 15 EUR an Mautgebühren ein.

Eintritte in Nationalparks kosten zwischen 5 EUR und 25 EUR pro Person pro Tag, je nach Größe und Bekanntheit des Parks. Eintritte in Museen oder zu sonstigen Sehenswürdigkeiten kosten zwischen 3 EUR und 20 EUR pro Person. Kinder unter 12 Jahren zahlen in der Regel den halben Preis.