

8 Tage ab Victoria Falls bis Bulawayo in der Kategorie Comfort ***/****

Chauffeur-Reise 'Zimbabwe Classics'



Gültig von	Gültig bis	Pro Person bei zwei Reisenden*	pro Person bei vier Reisenden*	pro Person bei sechs Reisenden*
01.01.2024	31.05.2024	3089 €	2889 €	2819 €
01.06.2024	31.10.2024	3209 €	3009 €	2939 €
01.11.2024	31.12.2024	3089 €	2889 €	2819 €

*Preis gilt pro Person im Doppelzimmer. Einzelzimmerzuschläge, Preise für andere Gruppengrößen oder Starttermine nach dem 31.12.2024 auf Anfrage.

Optional zubuchbar	Pro Person ab*
Upgrade zwei Nächte Ilala Lodge Standard Room	180 €
Upgrade zwei Nächte The Wallow Lodge Standard Room	525 €
Aktivität Victoria Falls Tour of the Falls	90 €
Upgrade drei Nächte Camp Hwange 3 Nights Package Tented Chalet	455 €
Upgrade drei Nächte Somalisa Expeditions 3 Nights Package Luxury Tent	615 €
Upgrade zwei Nächte Amalinda Lodge Activity Package Deluxe Suite	345 €
Aktivität Matobo Rhino Tracking	100 €

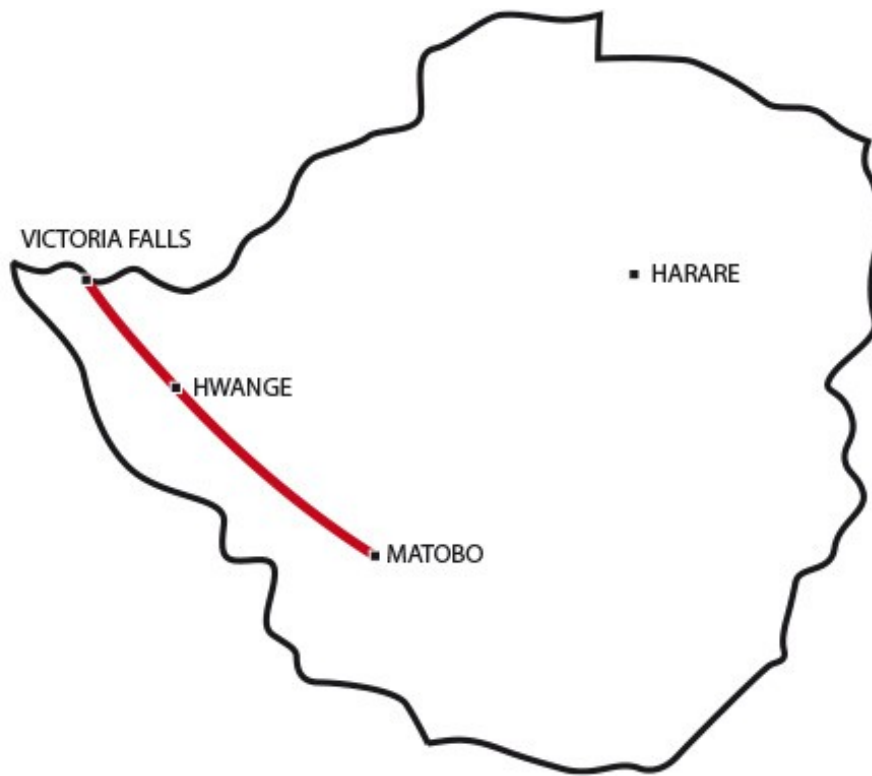
Kann täglich gestartet werden, auch in umgekehrter Reihenfolge

Inkl. Sunset Cruise auf dem Zambezi und zahlreichen Pirschfahrten

Inkl. Transfers laut Programm

Exkl. Flugleistungen (Flüge müssen separat gebucht werden)

Gerne passen wir diesen Tourverlauf an beliebiger Stelle an Ihre individuellen Wünsche an



Im Preis inklusive

- 7x Übernachtung in der Kategorie Comfort ***/****
- 7x Frühstück, 5x Mittagessen, 5x Abendessen
- Aktivitäten laut Programm (davon 11x Tierbeobachtungsaktivität)
- Transfers laut Programm
- umfangreiche Reiseunterlagen vor Abreise per Post
- eigene Büros vor Ort mit 24-Stunden-Hotline (deutsch/englisch)
- Reisepreissicherungsschein, CO2-Kompensation

Nicht im Preis inklusive

- nicht genannte Mahlzeiten
- nicht genannte oder optionale Aktivitäten
- Flugleistungen
- nicht genannte Eintrittsgelder und Conservation Fees
- sonstige persönliche Ausgaben, Trinkgelder
- persönliche Reiseversicherungen
- durchgehende Reiseleitung

Transfers

- englischsprachig
- klimatisiert
- Fahrzeug anhand Personenzahl
- weitere Mitfahrer möglich
- lizenzierter und versicherter Anbieter (kein Uber o. ä.)



Umfangreiche Reiseunterlagen

- prof. Reiseführer in deutsch
- Original-Voucher
- SA Travel Umhängetasche
- Give-Aways
- individuell für Ihre Reise erstelltes Tourbook in deutsch inkl. touristischer Tipps und wichtiger Reisehinweise



Über diese Tour

In Zimbabwes Westen erwarten Sie drei traumhafte Nationalparks. Sie beginnen Ihre Reise an den schönsten Wasserfälle der Welt, den Victoriafällen. Sie wohnen in einem komfortablen Gästehaus (Kategorie nach Wahl) ganz in der Nähe der Wasserfälle und erkunden von dort aus die imposanten Aussichtspunkte (entweder auf eigene Faust oder auf einer geführten Tour). Anschließend geht es gen Süden in die einmaligen Nationalparks Hwange und Matobo. Auch hier haben Sie die Wahl zwischen verschiedenen Lodges unterschiedlicher Kategorien. Der tierreiche Hwange Nationalpark ist der größte Nationalpark des Landes, dort erleben Sie die Big Five und viele weitere afrikanische Wildtiere in ihrer natürlichen Umgebung. Zum Abschluss entdecken Sie den einzigartigen Matobo Nationalpark, bekannt für seine Nashörner und eine schroffe sowie skurrile Landschaft aus Granit. Individuelle Änderungen am Tourverlauf sind auf Anfrage möglich, gerne senden wir Ihnen Ihr ganz persönliches Angebot zu.

SA Travel: nachhaltig, kompetent und fair

Wir lieben unseren Job. Durch unsere vielen regelmäßigen Aufenthalte sind wir seit 20 Jahren Ihr Spezialist für Reisen in das südliche Afrika. Wir legen großen Wert auf die Auswahl unserer Partner vor Ort und arbeiten direkt mit kleinen inhabergeführten Leistungsträgern zusammen, die auf eine hohe Qualität sowie soziale und ökologische Standards achten. Dadurch garantieren wir faire Verkaufspreise und gleichzeitig eine hohe Wertschöpfung von über 80% in unseren Zielländern. Bei uns gibt es Klasse statt Masse und Maßgeschneidertes statt Einheitsreisen von der Stange. Das Erstellen individueller Angebote ist dabei natürlich kostenlos. Wir sind immer direkt erreichbar, von der Angebotserstellung über die Buchung bis zu Fragen vor, während und nach Ihrer Reise. Wir sind ein Reiseveranstalter mit Sitz in Deutschland und Sie sind also nach dem strengen deutschen Reiserecht abgesichert, inkl. Reisepreissicherungsschein. Für Ihren Komfort haben wir zusätzlich Ansprechpartner in jedem unserer Reiseländer mit 24-stündiger Erreichbarkeit für Notfälle. Hier gibt es weitere Informationen über uns: <https://www.sa-travel.de/ueber-sa-travel/>

Wichtige Hinweise zu dieser Reise

Alle genannten Preise gelten vor Buchung nach Verfügbarkeit. Irrtümer vorbehalten. Alternative Verfügbarkeiten, Saisonüberschneidungen oder Wechselkursschwankungen können zu Preisänderungen führen. Bitte fordern Sie Ihr persönliches Tourangebot mit Ihren gewünschten Reisedaten an. Dieses Tourangebot versteht sich exklusive Flugleistungen.

Der Kinderpreis gilt für ein Kind unter 12 Jahren, das im Zimmer seiner Eltern übernachtet. Ein Kind unter zwei Jahren übernachtet kostenlos. Für Kinder ab 12 Jahren gilt in der Regel der Erwachsenenpreis. Nicht alle Unterkünfte erlauben Kinder jeden Alters.

Wir empfehlen den Abschluss einer Reiserücktrittskostenversicherung und einer Reisekrankenversicherung zur Deckung der Kosten einer Unterstützung einschließlich einer Rückbeförderung bei Unfall, Krankheit oder Tod. Auf Wunsch unterbreiten wir ein entsprechendes Angebot.

Zur Einreise wird ein Reisepass benötigt. Abhängig von der Staatsangehörigkeit muss evtl. im Vorfeld ein Visum beantragt werden. Minderjährige unter 18 Jahren müssen weitere Dokumente mitführen. Die genauen Bestimmungen teilen wir Ihnen vor Buchung mit. Reisende, die sich in einem Gelbfieber gefährdeten Gebiet aufgehalten haben, müssen eine Gelbfieberimpfung nachweisen.

Diese Reise ist für Personen mit eingeschränkter Mobilität nicht geeignet. Bitte fragen Sie geeignete Angebote an.

Diese Reise (ohne Flugleistungen) verursacht Emissionen von gesamt etwa 0,5t CO₂. Mit einem Betrag von 13 EUR kompensieren wir diese Emissionen.

Bis auf wenige Regionen, die über 1200m liegen, ist Zimbabwe ein malariegefährdetes Gebiet. Bitte befragen Sie Ihren Arzt, ob eine Prophylaxe für Sie sinnvoll ist.

Veranstalter dieser Reise ist die South Africa Travel GmbH & Co. KG, Buddestraße 9, 33602 Bielefeld, Deutschland, Tel +49 521 33676880.

Ungefähre zusätzliche Kosten, die nicht im Preis inklusive sind

Langstreckenflüge in das südliche Afrika in der Economy Class bekommt man in der Nebensaison ab 800 EUR. In der Hochsaison können die Preise über 1000 EUR liegen. Flüge in der Premium Economy Class sind ab 1500 EUR erhältlich, in der Business Class kosten die Flüge ab 2500 EUR (jeweils pro Person für Hin- und Rückflug). Regionalflüge im südlichen Afrika kosten zwischen 100 EUR und 300 EUR (Oneway je nach Strecke pro Person in der Economy Class). Alle Preise sind Durchschnittswerte je nach Airline und Saison. Die tatsächlichen Preise zu einem bestimmten Zeitpunkt hängen vom Buchungsaufkommen ab und können abweichen. Insbesondere in der Hochsaison empfiehlt sich eine frühzeitige Buchung.

Ein leichtes Mittagessen kostet etwa 6 EUR (kl. Salat, Suppe) bis 12 EUR (Pizza, Pasta, Burger) pro Person, ein Abendessen etwa 17 EUR (Pizza, Pasta, Burger, gr. Salat) über 23 EUR (Steak, Fisch) bis 28 EUR (Drei-Gänge-Menü) pro Person. Kaffee, Tee, Bier oder Softdrinks kosten etwa 2,90 EUR pro Tasse bzw. Glas. Die Preise können je nach Region oder Art des Restaurants nach oben oder unten abweichen.

Eintritte in Nationalparks kosten zwischen 5 EUR und 25 EUR pro Person pro Tag, je nach Größe und Bekanntheit des Parks. Eintritte in Museen oder zu sonstigen Sehenswürdigkeiten kosten zwischen 3 EUR und 20 EUR pro Person. Kinder unter 12 Jahren zahlen in der Regel den halben Preis.

Tag 1
Victoria Falls

Shuttle Vic Falls Airport - Hotel



Am Flughafen von Victoria Falls werden Sie persönlich empfangen, üblicherweise in der Ankunftshalle. Bitte achten Sie hier auf eine Person, die ein Schild mit Ihrem Namen bei sich trägt.

Wenn auf Ihrem Voucher ein expliziter Abholort genannt ist, begeben Sie sich bitte rechtzeitig dort hin. Der Transfer wird von einem englischsprachigen Fahrer und möglicherweise mit anderen Personen durchgeführt.

Tag 1 bis Tag 3
Victoria Falls

2x Übernachtung mit Frühstück
Bayete Guest Lodge (Deluxe Room)



Die mächtigen Viktoriafälle liegen direkt an der Grenze zwischen Zimbabwe und Zambia und sind ohne Zweifel eine der Hauptattraktionen des südlichen Afrikas - ein Naturwunder das seines Gleichen sucht! Die Einheimischen nennen den gewaltigen Wasserfall „Mosi-oa-Tunya“, was übersetzt „Donnernder Rauch“ bedeutet und das Naturspektakel sehr treffend beschreibt. Auf über einem Kilometer Länge stürzt der Zambezi River abrupt in eine 110 Meter tiefe Schlucht und produziert dabei eine enorme Gischt, die je nach Jahreszeit und Wasserstand Kilometerweit zu sehen ist. Auf Zimbabwes Seite der Fälle führt ein befestigter Rundweg direkt an der Schlucht entlang und bietet an 16 verschiedenen Aussichtspunkten immer wieder einen neuen Blick auf die Wassermassen.

Sie wohnen in der gemütlichen Bayete Guest Lodge, die am Ortsrand von Victoria Falls liegt. Diese schöne und stilvolle Lodge wird als Familienunternehmen geführt. Viele Attraktionen der Umgebung und der Ortskern können zu Fuß in etwa 30 Gehminuten erreicht werden. (25 Zimmer: Bad/WC, Kaffee-/Teestation, Klimaanlage. Lodge: Garten, Pool mit Sonnendeck, Bar, Abendessen auf Anfrage)



Tag 1 bis Tag 3
Victoria Falls

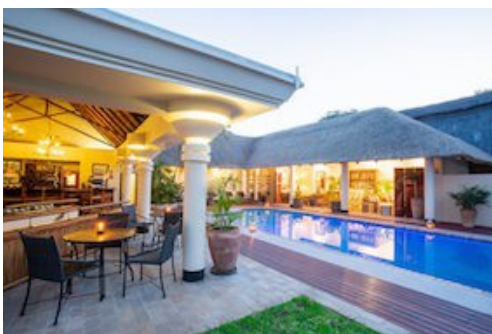
**2x Übernachtung mit Frühstück
Ilala Lodge (Standard Room)**
- optional gegen Aufpreis buchbar -



Die mächtigen Viktoriafälle liegen direkt an der Grenze zwischen Zimbabwe und Zambia und sind ohne Zweifel eine der Hauptattraktionen des südlichen Afrikas - ein Naturwunder das seines Gleichen sucht! Die Einheimischen nennen den gewaltigen Wasserfall „Mosi-oa-Tunya“, was übersetzt „Donnernder Rauch“ bedeutet und das Naturspektakel sehr treffend beschreibt. Auf über einem Kilometer Länge stürzt der Zambezi River abrupt in eine 110 Meter tiefe Schlucht und produziert dabei eine enorme Gischt, die je nach Jahreszeit und Wasserstand Kilometerweit zu sehen ist. Auf Zimbabwes Seite der Fälle führt ein befestigter Rundweg direkt an der Schlucht entlang und bietet an 16 verschiedenen Aussichtspunkten immer wieder einen neuen Blick auf die Wassermassen.

Die luxuriöse Ilala Lodge befindet sich nur zehn Gehminuten von den spektakulären Viktoriafällen entfernt. Das Stadtzentrum von Victoria Falls, mit Restaurants und zahlreichen Souvenir Shops, erreichen Sie ebenfalls in wenigen Gehminuten. Von vielen Punkten der Lodge können Sie den Sprühnebel der Fälle bewundern. Der üppige Garten der Lodge wird gelegentlich auch von Antilopen für einen kleinen Snack aufgesucht. Die 73 Zimmer sind mit Bad/WC, Klimaanlage, Ventilator, TV, Kaffee-/Teestation, Föhn, Safe, Balkon oder Terrasse ausgestattet. Die Lodge bietet außerdem ein Restaurant, eine Bar, eine Terrasse mit Blick auf den Park und einen Pool.

Diese Leistung kann gegen Aufpreis dazugebucht werden.



Tag 1 bis Tag 3
Victoria Falls (ca. 10 km)

**2x Übernachtung mit Vollpension und Getränken und 2 Aktivitäten
The Wallow Lodge (Standard Room)**
- optional gegen Aufpreis buchbar -

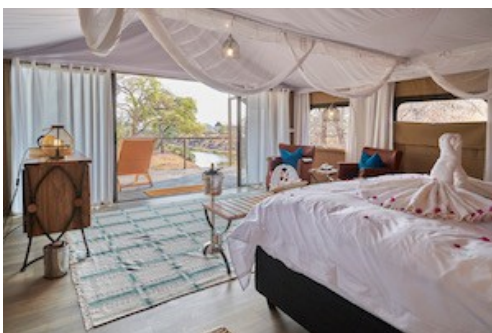


Die mächtigen Viktoriafälle liegen direkt an der Grenze zwischen Zimbabwe und Zambia und sind ohne Zweifel eine der Hauptattraktionen des südlichen Afrikas - ein Naturwunder das seines Gleichen sucht! Die Einheimischen nennen den gewaltigen Wasserfall „Mosi-oa-Tunya“, was übersetzt „Donnernder Rauch“ bedeutet und das Naturspektakel sehr treffend beschreibt. Auf über einem Kilometer Länge stürzt der Zambezi River abrupt in eine 110 Meter tiefe Schlucht und produziert dabei eine enorme Gischt, die je nach Jahreszeit und Wasserstand Kilometerweit zu sehen ist. Auf Zimbabwes Seite der Fälle führt ein befestigter Rundweg direkt an der Schlucht entlang und bietet an 16 verschiedenen Aussichtspunkten immer wieder einen neuen Blick auf die Wassermassen.

Die Wallow Lodge liegt außerhalb von Victoria Falls in einem privaten Konzessionsgebiet des Victoria Falls Nationalparks, eingegrenzt vom Masuwe Fluss und den Schluchten des Zambezi. Die Lodge wurde 2022 eröffnet und erstreckt sich etwas erhöht entlang des Masuwe Flusses mit einem herrlichen Ausblick vom großzügigen Hauptbereich der Lodge sowie von allen Zimmern aus. Das Hauptgebäude der Lodge ist großzügig und offen gestaltet, um sowohl vom Essbereich, der Bar und der Lounge als auch von der Außenterrasse mit Pool und Feuerstelle den Blick in den afrikanischen Busch und die Tiere am Fluss zu genießen. (16 Zeltsuiten: Bad/WC, Innen- und Außendusche, Terrasse mit Blick auf den Fluss, Klimaanlage, Ventilator, Safe)

Im Preis inklusive sind verschiedene Aktivitäten wie eine geführte Tour zu den Viktoriafällen, Pirschfahrten im Konzessionsgebiet, Sundowner an der Batoka Gorge sowie ein Besuch des Victoria Falls Wildlife Trust. Zudem sind Transfers in die Stadt Victoria Falls und lokale Getränke inkludiert. Alle Aktivitäten und Transfers sind englischsprachig und werden mit weiteren Personen durchgeführt.

Diese Leistung kann gegen Aufpreis dazugebucht werden.



Tag 1
Victoria Falls

Sunset Cruise on Ra-Ikane



Sie unternehmen einen Sunset Cruise auf dem oberen Teil des Zambezi River und haben die Möglichkeit Hippos, Elefanten und Krokodile, aber auch zahlreiche Vogelarten zu entdecken. Während die Sonne langsam versinkt, genießen Sie ein kühles Getränk und können den tollen Moment genießen.

Die Ra-Ikane ist ein kleines, exklusives Boot für maximal 16 Personen. Sie wurde nach Lazarus Ra-Ikane benannt, dem Guide von Victoria Falls-Entdecker David Livingstone, und ist in ihrer Optik dem Boot der damaligen Mission nachempfunden.

Für die Aktivität werden Sie an Ihrer Unterkunft abgeholt und nach der Tour auch wieder zurück gebracht. Die Tour dauert ca. 2 Stunden, die Nationalparkgebühr ist im Preis inklusive. Die Toursprache ist englisch und es nehmen weitere Personen an dieser Aktivität teil.



Tag 2
Victoria Falls

Tour of the Falls
- optional gegen Aufpreis buchbar -



Auf dieser Tour kommen Sie den mächtigen Viktoriafällen ganz nah. Zusammen mit einem örtlichen Guide besuchen Sie die verschiedenen Aussichtspunkte auf dem befestigten Rundweg entlang der Schlucht. Bei diesen beeindruckenden Ausblicken auf die Wassermassen lernen Sie von Ihrem Guide viel über die geologische Entstehung der Viktoriafälle sowie über die Geschichte ihrer Entdeckung durch den Briten David Livingstone.

Für die Aktivität werden Sie an Ihrer Unterkunft abgeholt und nach der Tour auch wieder zurück gebracht. Die Tour dauert ca. 2 Stunden, die Nationalparkgebühr ist im Preis inklusive. Die Toursprache ist englisch und es nehmen weitere Personen an dieser Aktivität teil.

Diese Leistung kann gegen Aufpreis dazugebucht werden.



Tag 3
Victoria Falls

Shuttle Vic Falls - Hwange



Sie werden in der Lobby Ihrer Unterkunft in Victoria Falls, am Flughafen oder nach Absprache an einem abweichenden Treffpunkt in Victoria Falls persönlich empfangen und abgeholt. Bitte achten Sie am Flughafen auf eine Person, die ein Schild mit Ihrem Namen bei sich trägt.
Der Fahrer bringt Sie zum Hwange Main Camp am Eingang zum Hwange Nationalpark.

Wenn auf Ihrem Voucher ein expliziter Abholort genannt ist, begeben Sie sich bitte rechtzeitig dort hin. Der Transfer wird von einem englischsprachigen Fahrer und möglicherweise mit weiteren Personen durchgeführt.

Tag 3 bis Tag 6
Hwange (ca. 180 km)

3x Übernachtung mit Vollpension und 6 Aktivitäten Ivory Lodge (Standard Tree House)



Der fast 15.000km² große Hwange Nationalpark liegt in den Ausläufern der Kalahari und ist das bedeutendste Naturschutzgebiet Zimbabwes. Die dichte Tierpopulation des Parks zählt über 40.000 Elefanten, 17.000 Büffel, 6.000 Impalas, 5.000 weitere Antilopen und Kudus, sowie 3.000 Giraffen. Darüber hinaus sind hier auch Geparden, Leoparden, Wildhunde, Löwen, Wasserböcke und viele andere Tiere des südlichen Afrikas heimisch. Das ganze Gebiet ist eine nahezu ebene Savanne, mit wenigen natürlichen Wasserlöchern und vor allem im Westen mit spärlicher Vegetation. Die beste Zeit für gute Tierbeobachtungen ist die Trockenzeit im Winter von Mai bis Oktober.

Die rustikale Ivory Lodge liegt in einer privaten Konzession direkt am Hwange Nationalpark. Es gibt keine Zäune zwischen den Parks, sodass sich die Tiere frei bewegen können. Das Camp ist jedoch eingezäunt, sodass es für Familien mit Kindern gut geeignet ist. Die Chalets sind alle auf Holzplattformen errichtet und haben einen schönen Blick in die Landschaft und auf das Wasserloch vor dem Camp. (9 Chalets: Bad/WC, Ventilator, Moskitonetz, Veranda. Lodge: Restaurant und Lounge, Pool, Beobachtungsstand mit Blick auf ein Wasserloch, Bar)



Im Preis inklusive sind zwei Aktivitäten pro Übernachtung (Pirschfahrten, Fußsafaris), lokale Getränke und Wäscheservice. Die Transfers und Aktivitäten sind englischsprachig und werden mit weiteren Personen durchgeführt.

Tag 3 bis Tag 6
Hwange (ca. 280 km)

3x Übernachtung mit Vollpension und Getränken und 6 Aktivitäten
Camp Hwange 3 Nights Package (Tented Chalet)
- optional gegen Aufpreis buchbar -



Der fast 15.000km² große Hwange Nationalpark liegt in den Ausläufern der Kalahari und ist das bedeutendste Naturschutzgebiet Zimbabwes. Die dichte Tierpopulation des Parks zählt über 40.000 Elefanten, 17.000 Büffel, 6.000 Impalas, 5.000 weitere Antilopen und Kudus, sowie 3.000 Giraffen. Darüber hinaus sind hier auch Geparden, Leoparden, Wildhunde, Löwen, Wasserböcke und viele andere Tiere des südlichen Afrikas heimisch. Das ganze Gebiet ist eine nahezu ebene Savanne, mit wenigen natürlichen Wasserlöchern und vor allem im Westen mit spärlicher Vegetation. Die beste Zeit für gute Tierbeobachtungen ist die Trockenzeit im Winter von Mai bis Oktober.

Das Camp Hwange liegt in einer privaten Konzession inmitten der Wildnis des Hwange Nationalparks. Das offen gestaltete Hauptgebäude sowie auch die freistehenden Zelt-Suiten geben alle einen herrlichen Blick in die Natur und auf ein Wasserloch frei, das häufig von Elefanten und anderem Wild aufgesucht wird. (8 Zelte: Bad/WC, Moskitonetz, Ventilator, Safe, Tee-/Kaffeestation, WLAN, Veranda. Lodge: Lounge, Veranda, Feuerstelle, Restaurant, Bar, Wasserloch)



Im Preis inklusive sind die Transfers ab/bis Hwange Main Camp, lokale Getränke sowie halb- oder ganztägige Pirschfahrten im Hwange Nationalpark, Fußsafaris und Nachtfahrten auf dem Konzessionsgelände. Die Transfers erfolgen in einem offenen Geländewagen und die Fahrtzeit beträgt ca. 2,5 Stunden. Alle Transfers und Aktivitäten sind englischsprachig und werden mit weiteren Personen durchgeführt.

Diese Leistung kann gegen Aufpreis dazugebucht werden.

Tag 3 bis Tag 6
Hwange (ca. 240 km)

3x Übernachtung mit Vollpension und Getränken und 6 Aktivitäten
Somalisa Expeditions 3 Nights Package (Luxury Tent)
- optional gegen Aufpreis buchbar -



Der fast 15.000km² große Hwange Nationalpark liegt in den Ausläufern der Kalahari und ist das bedeutendste Naturschutzgebiet Zimbabwes. Die dichte Tierpopulation des Parks zählt über 40.000 Elefanten, 17.000 Büffel, 6.000 Impalas, 5.000 weitere Antilopen und Kudus, sowie 3.000 Giraffen. Darüber hinaus sind hier auch Geparden, Leoparden, Wildhunde, Löwen, Wasserböcke und viele andere Tiere des südlichen Afrikas heimisch. Das ganze Gebiet ist eine nahezu ebene Savanne, mit wenigen natürlichen Wasserlöchern und vor allem im Westen mit spärlicher Vegetation. Die beste Zeit für gute Tierbeobachtungen ist die Trockenzeit im Winter von Mai bis Oktober.

Im östlichen Teil des Hwange Nationalparks bietet das authentische Somalisa Expeditions Afrikafeeling pur! Das naturnahe Camp ist die perfekte Mischung aus afrikanischer Eleganz, herzlicher Gastfreundschaft und der ungezähmten Wildnis. Das Abendessen wird traditionell unter dem klaren Sternenhimmel am Lagerfeuer eingenommen. Die festen Zelte wurden unter alten Akazienbäumen errichtet und perfekt in die Natur eingebettet. (6 Zelte: Bad/WC, Moskitonetz, Ventilator, Veranda. Camp: Lounge, Essbereich, Bar, Boma (traditioneller Essensplatz am Lagerfeuer), Elefantentop).



Im Preis inklusive sind die Transfers ab/bis Hwange Main Camp, lokale Getränke sowie halb- oder ganztägige Pirschfahrten im Hwange Nationalpark, Fußsafaris und Nachtfahrten.

Die Transfers erfolgen in einem offenen Geländewagen und die Fahrtzeit beträgt ca. 3 Stunden. Alle Transfers und Aktivitäten sind englischsprachig und werden mit weiteren Personen durchgeführt.

Diese Leistung kann gegen Aufpreis dazugebucht werden.

Tag 6
Hwange

Transfer to Matobo National Park



Bei einem Transfer ab Ihrer Unterkunft werden Sie zu der auf dem Voucher genannten Zeit im Eingangsbereich Ihres Gästehauses, Ihrer Lodge oder Ihres Hotels abgeholt.

Bei einem Transfer ab Flughafen werden Sie am Ausgang Ihres Flugsteigs persönlich empfangen. Bitte achten Sie hier auf eine Person, die ein Schild mit Ihrem Namen bei sich trägt. Wenn auf Ihrem Voucher ein expliziter Abholort oder Treffpunkt genannt ist, begeben Sie sich bitte rechtzeitig dort hin.

Dieser private Transfer wird von einem qualifizierten englischsprachigen Fahrer durchgeführt. Das Fahrzeug ist klimatisiert und entspricht Ihrer privaten Gruppengröße. Der Anbieter hat alle notwendigen Lizenzen und Versicherungen für seine Fahrzeuge und Fahrer, um eine legale Personenbeförderung zu garantieren (kein Uber o. ä.).

Tag 6 bis Tag 8
Matobo (ca. 310 km)

2x Übernachtung mit Vollpension und 4 Aktivitäten Big Cave Camp Activity Package (Standard Room)



Der einzigartige Matobo Nationalpark südlich von Bulawayo ist der älteste Wildschutzpark des Landes. Allen voran ist er bekannt für seine Population von Breit- und Spitzmaulnashörnern. Er beheimatet darüber hinaus aber auch Antilopen, Großkatzen, Giraffen und Zebras. Landschaftlich imponiert Matobo mit seinen markanten Granitfelsen. Riesige, runde Granitkugeln sind hier zu finden und teilweise balancieren sie wie von einem Riesen gestapelt übereinander. Inmitten gewaltiger Felsbrocken am sogenannten World's View befindet sich das Grab des britischen Entdeckers Cecil Rhodes und zahlreiche Höhlen des Parks sind gespickt mit uralten Felsmalereien der Ureinwohner.

Das Big Cave Camp liegt auf einem großen Granitfelsen und bietet einen einzigartigen Ausblick über den Matobo Nationalpark. Die Lodge ist in das Matobo Gebirge integriert und an das schroffe Landschaftsbild aus Granit angepasst. Der unter Reetdach erbaute Hauptbereich gleicht einer lichtdurchfluteten Höhle. (8 Chalets: Bad/WC, Tee-/Kaffeestation, Veranda. Lodge: Felsenpool, Feuerstelle, Lounge, Bar, Restaurant)



Pro Übernachtung sind in diesem Paket zwei Aktivitäten der Lodge inklusive, zum Beispiel Ausflüge zu den Sehenswürdigkeiten des Matobo Nationalparks, Rhino Tracking oder Dorfbesuche. Alle Aktivitäten sind englischsprachig und werden mit weiteren Personen durchgeführt.

Tag 6 bis Tag 8
Matobo (ca. 310 km)

2x Übernachtung mit Vollpension und Getränken und 4 Aktivitäten
Amalinda Lodge Activity Package (Deluxe Suite)
- optional gegen Aufpreis buchbar -



Der einzigartige Matobo Nationalpark südlich von Bulawayo ist der älteste Wildschutzpark des Landes. Allen voran ist er bekannt für seine Population von Breit- und Spitzmaulnashörnern. Er beheimatet darüber hinaus aber auch Antilopen, Großkatzen, Giraffen und Zebras. Landschaftlich imponiert Matobo mit seinen markanten Granitfelsen. Riesige, runde Granitkugeln sind hier zu finden und teilweise balancieren sie wie von einem Riesen gestapelt übereinander. Inmitten gewaltiger Felsbrocken am sogenannten World's View befindet sich das Grab des britischen Entdeckers Cecil Rhodes und zahlreiche Höhlen des Parks sind gespickt mit uralten Felsmalereien der Ureinwohner.

Sie wohnen in der luxuriösen Amalinda Lodge nur wenige Minuten vom Nationalpark entfernt. Das Hauptgebäude und die Chalets fügen sich mit ihren natürlichen Baumaterialien aus Granit, Lehm und Reet harmonisch in die schroffe Landschaft ein. Der Pool ist ebenfalls in die natürlichen Felsen integriert und bietet einen traumhaften Ausblick über die Landschaft. (9 Chalets: Bad/WC, Moskitonetz, Ventilator, Minibar, Tee-/Kaffeestation, Veranda. Lodge: Pool, Terrasse, Lounge, Bar, Feuerstelle, Restaurant.



Pro Übernachtung sind in diesem Paket zwei Aktivitäten der Lodge inklusive, zum Beispiel Ausflüge zu den Sehenswürdigkeiten des Matobo Nationalparks, Rhino Tracking oder Dorfbesuche. Alle Aktivitäten sind englischsprachig und werden mit weiteren Personen durchgeführt.

Diese Leistung kann gegen Aufpreis dazugebucht werden.

Tag 7
Matobo

Rhino Tracking
- optional gegen Aufpreis buchbar -



Im offenen Geländewagen fahren Sie in den Matobo Nationalpark und machen sich mit Ihrem professionellen Guide auf die Suche nach den Nashörnern. Mit etwas Glück entdecken Sie die Tiere und von da an geht es zu Fuß weiter. Je nach Tagesverfassung und Stimmung der Tiere kommen den imposanten Nashörnern sehr nahe und können sie aus nächster Nähe beobachten.

Bitte beachten Sie: Die Wildnis ist kein Zoo, daher gibt keine Garantie dafür, dass Sie die Nashörner im Verlauf dieser Tour auch wirklich zu Gesicht bekommen.

Die Tour ist englischsprachig und findet mit weiteren Personen statt. Kinder unter 16 Jahren dürfen an dieser Aktivität nicht teilnehmen. Dieser Ausflug dauert etwa 3-4 Stunden und sollte in der Hochsaison vorab gebucht werden, kurzfristig sind nur noch selten Plätze verfügbar.

Diese Leistung kann gegen Aufpreis dazugebucht werden.





Bei einem Transfer ab Ihrer Unterkunft werden Sie zu der auf dem Voucher genannten Zeit im Eingangsbereich Ihres Gästehauses, Ihrer Lodge oder Ihres Hotels abgeholt.

Bei einem Transfer ab Flughafen werden Sie am Ausgang Ihres Flugsteigs persönlich empfangen. Bitte achten Sie hier auf eine Person, die ein Schild mit Ihrem Namen bei sich trägt. Wenn auf Ihrem Voucher ein expliziter Abholort oder Treffpunkt genannt ist, begeben Sie sich bitte rechtzeitig dort hin.

Dieser private Transfer wird von einem qualifizierten englischsprachigen Fahrer durchgeführt. Das Fahrzeug ist klimatisiert und entspricht Ihrer privaten Gruppengröße. Der Anbieter hat alle notwendigen Lizenzen und Versicherungen für seine Fahrzeuge und Fahrer, um eine legale Personenbeförderung zu garantieren (kein Uber o. ä.).